

INFORMACIÓN ESTADÍSTICA

ANUARIO 2014

HOSPITAL DE PEDIATRIA
S.A.M.I.C.
"Prof. Dr. Juan P. Garrahan"



Hospital de Pediatría
Garrahan

DIRECCIÓN ASOCIADA DE ATENCIÓN AL PACIENTE

REGISTROS MÉDICOS - OFICINA DE ESTADÍSTICA

AUTORIDADES DEL HOSPITAL "PROF. DR. J. P. GARRAHAN" AL 31/12/14

CONDUCCION EJECUTIVA SUPERIOR

Consejo de Administración:

Dr. Marcelo J. Scopinaro
Dra. Cristina Giménez
Dr. Oscar Trotta
Dr. Rubén A. Nieto

Dirección Médica Ejecutiva:

Dra. Josefa Rodríguez

Dirección Médica Adjunta:

Dr. Daniel H. Toer

Dirección Administrativa Adjunta:

Cdor. Jorge López Cepero

Direcciones Asociadas:

Asuntos Jurídicos:

Dr. Enrique Gallego

Atención al Paciente:

Lic. Ana María Brulc

Atención Pediátrica:

Dra. Nora Dackiewicz

Docencia e Investigación:

Dra. Susana Rodriguez

Enfermería:

Lic. Stella Maris Fernandez

Servicios Técnicos:

Dra. Patricia Elmeaudy

Gerencias:

Contabilidad de Gestión:

Cdora. Liliana Arruz

Contrataciones y Suministros:

Lic. Gustavo R. Bugada

Finanzas:

Cdor. Eduardo Acevedo

Obras, Mantenimiento y At. al Usuario:

Ing. Gabriel Pettinari

Recursos Humanos:

Lic. Inés Bortolazzi

Servicios Generales

Lic. Osvaldo De Caria

Sistemas:

Lic. Gustavo Carolo

Oficina Central de Estadística

El Hospital de Pediatría “*Juan P. Garrahan*” es el máximo referente de Salud Pública del país, gratuito y de alta complejidad pediátrica.

Como parte de la institución la Oficina Central de Estadística pertenece al Departamento de Registros Médicos, dependiente de la Dirección Asociada de Atención al Paciente.

Misión

Elaborar la información estadística a partir de la recolección, elaboración, análisis y publicación de datos provenientes de las prestaciones asistenciales prestadas por el Hospital.

Visión

Colaborar en la toma de decisiones proporcionando información de calidad y en forma oportuna.

Integramos la Oficina Central: Carlos Papadópulos, Silvana Mattio, Mirta Santi, M. Laura Savarese, Dubied Marcela, Comba Gladys, Victoria Muñiz

FORMULAS UTILIZADAS

Promedio Diario de Consultas

$$\frac{\text{Total de Consultas del Período}}{\text{Total Días de Atención del Período}}$$

Promedio de Camas Disponibles

$$\frac{\text{Total de Días Cama Disponibles del Período}}{\text{Número de Días del Período}}$$

Porcentaje de Camas Ocupadas

$$\frac{\text{Total de Pacientes Día del Período} \times 100}{\text{Días Camas Disponibles del Período}}$$

Giro de Camas

$$\frac{\text{Total de Egresos del Período (1)}}{\text{Promedio de Camas Disponibles del Período}}$$

Promedio de Pacientes Día

$$\frac{\text{Total de Pacientes Día del Período}}{\text{Número de Días del Período}}$$

Promedio de Permanencia

$$\frac{\text{Total de Pacientes Día del Período}}{\text{Total de Egresos del Período (1)}}$$

Promedio Diario de Egresos

$$\frac{\text{Total de Egresos del Período (1)}}{\text{Número de Días del Período}}$$

Tasa de Mortalidad

$$\frac{\text{Total de Defunciones del Período} \times 100}{\text{Total de Egresos del Período (1)}}$$

(1) Para el cálculo por Sector de Internación se utilizaron "egresos + pases" y para el total del Establecimiento únicamente "egresos".

DEFINICIONES

<i>Consulta de 1ra. Vez:</i>	<i>Es la brindada a un paciente por primera vez en el año, en un determinado servicio y una determinada patología.</i>
<i>Consulta Ulterior:</i>	<i>Es la brindada a un paciente por más de una vez en el año calendario en un mismo servicio y por la misma patología.</i>
<i>Promedio Diario de consultas:</i>	<i>Es el número de consultas que en promedio se brindaron por día de atención durante un período.</i>
<i>Ingreso:</i>	<i>Es la entrada de una persona al hospital como paciente internado. Todo ingreso al hospital involucra la ocupación de una cama del establecimiento.</i>
<i>Egreso:</i>	<i>Es la salida del establecimiento de un paciente internado. Un egreso implica la conclusión del período de internación y la desocupación de la cama del hospital, ya sea por "alta" o "defunción".</i>
<i>Alta:</i>	<i>Comprende todas las circunstancias en que un paciente internado se retira vivo del establecimiento.</i>
<i>Defunción:</i>	<i>Es la desaparición permanente de todo signo de vida en un momento cualquiera posterior al nacimiento sin posibilidad de resurrección.</i>
<i>Pase:</i>	<i>Es el traslado de un paciente internado de un sector de internación a otro dentro del mismo establecimiento.</i>
<i>Día Cama Disponible:</i>	<i>Es el período de 24hs. durante el cual una cama de hospital se mantiene a disposición para el uso de pacientes hospitalizados.</i>
<i>Pacientes Día:</i>	<i>Es la permanencia de un paciente hospitalizado, es decir, ocupando una cama de hospital, durante el período comprendido entre las cero (0) y las 24hs. de un mismo día.</i>
<i>Promedio de C. Disponibles:</i>	<i>Es el número de camas que en promedio estuvieron disponibles diariamente.</i>
<i>Promedio de Pacientes Día:</i>	<i>Es el número de pacientes que en promedio estuvieron hospitalizados diariamente.</i>
<i>Porcentaje de C. Ocupadas:</i>	<i>Es el porcentaje de camas que en promedio estuvieron ocupadas diariamente durante un período.</i>
<i>Promedio de Permanencia:</i>	<i>Es el número de Pacientes Día, en relación a los egresos.</i>
<i>Giro de Camas:</i>	<i>Es una medida de utilización de camas que indica el número de pacientes egresados por cada cama durante un período.</i>
<i>Promedio Diario de Egresos:</i>	<i>Es el número de pacientes hospitalizados que en promedio egresaron diariamente durante un período.</i>
<i>Tasa de Mortalidad:</i>	<i>Es la relación entre el número de defunciones ocurridas en el hospital durante un período y el número de egresos (altas + defunciones) durante el mismo período.</i>

MODALIDAD DE HOSPITAL DE DIA

Hospital de Día Polivalente: Modalidad de atención ambulatoria destinada a pacientes complejos, pero estables.
*Atiende pacientes clínicos complejos para diagnóstico y/o tratamiento.
Realiza pruebas funcionales, entrenamiento familiar de técnicas especiales, etc.
Atiende pacientes que son sometidos a cirugías de baja complejidad.*

Hospital de Día Clínico-Oncológico: Dedicado a la atención de pacientes oncológicos en forma programada y también en las interurrencias y/o complicaciones de su enfermedad de base.

T.A.I.S.: Tratamiento Ambulatorio de Infecciones Severas: Atención de pacientes portadores de infecciones severas, que luego de un breve período de internación, continúan su control y tratamiento diario, en el área de Hospital de Día.

Índice

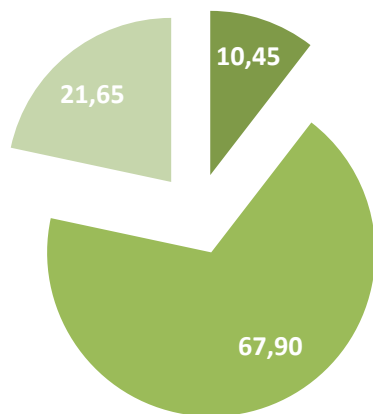
<i>Recurso Humanos</i>	<i>Pág. 1</i>
<i>Consultorios Externos</i>	<i>Pág. 2 – 7</i>
<i>Internación</i>	<i>Pág. 8 – 16</i>
<i>Hospital de Día</i>	<i>Pág. 17 – 19</i>
<i>Perfil de Nuestros Pacientes</i>	<i>Pág. 20 – 21</i>
<i>Intervenciones Quirúrgicas</i>	<i>Pág. 22 – 24</i>
<i>Diagnostico y Tratamiento</i>	<i>Pág. 25 – 27</i>
<i>Control Epidemiológico e Infectologia</i>	<i>Pág. 28 – 29</i>
<i>Análisis de Mortalidad</i>	<i>Pág. 30 -34</i>
<i>Otras Actividades</i>	<i>Pág. 35 – 39</i>



Quienes integramos el Hospital



Distribución de Recurso Humano -Año 2014



- Conducción
- Agrupamiento Asistencial
- Agrupamiento Logística

El Hospital cuenta con 3.769 agentes de planta, los mismos integran los niveles de: Conducción, Asistencial y Logística.



Conducción

Conducción Ejecutivo: 22
Conducción Intermedia: 144
Conducción Operativa: 204
Asistente de Conducción: 24



Logística

Tramo Profesional: 17
Tramo Técnico: 122
Tramo Administrativo: 443
Tramo Auxiliar: 103
Tramo Ayudante: 26
Tramo Operario: 105



Asistencial

Tramo Profesional (Medicos): 502
Tramo Profesional (Otros Prof): 710
Tramo Técnico: 1.073
Tramo Auxiliar: 77
Tramo Ayudante: 197

Consultorios Externos



CONSULTAS EXTERNAS POR ESPECIALIDAD Y CONSULTAS DE EMERGENCIA, SEGUN MES - Año 2014

SERVICIO	M E S E S												TOTAL
	ENE	FEB	MAR	ABR	MAY	JUN	JUL	AGO	SEP	OCT	NOV	DIC	
ANESTESIA	462	391	514	529	561	527	555	492	607	608	510	410	6.166
CARDIOLOGIA	728	636	763	757	915	825	808	816	770	827	826	679	9.350
CIRUGIA CARDIOVASCULAR	27	28	26	22	35	29	27	78	41	33	39	38	423
CIRUGIA GENERAL	818	766	731	743	808	739	827	770	857	816	683	656	9.214
CIRUGIA PLASTICA Y QUEMADOS	824	641	716	667	712	697	763	692	709	768	646	710	8.545
CLIN. INTERDIS. (P.Crónico)	301	362	253	310	302	295	272	225	259	435	260	277	3.551
CLINICA PEDIATRICA	6.572	5.774	5.692	6.288	7.272	7.335	8.269	7.161	7.929	7.980	6.441	5.421	82.134
CRECIMIENTO Y DESARROLLO	208	209	213	264	298	278	224	214	272	252	248	210	2.890
DERMATOLOGIA	1.200	1.207	1.310	1.375	1.419	1.458	1.375	1.399	1.609	1.678	1.198	1.241	16.469
ENDOCRINOLOGIA	925	1.020	1.051	1.006	1.217	1.058	1.210	951	1.139	1.247	1.035	1.080	12.939
ENDOSCOPIA	261	304	374	357	342	327	288	296	371	374	358	309	3.961
ERRORES CONG. DEL METABOL.	72	101	140	109	129	124	115	119	122	134	121	128	1.414
GASTROENTEROLOGIA	853	868	856	940	985	935	1.025	869	1.200	974	1.005	885	11.395
GENETICA	320	316	368	330	453	346	397	335	381	465	320	319	4.350
HEMATOLOGIA-ONCOLOGIA	1.640	1.770	1.756	1.807	1.868	1.916	2.086	1.965	2.164	2.180	2.028	1.958	23.138
HEMODYNAMIA	59	34	57	71	82	64	84	55	86	90	65	70	817
HEMOTERAPIA: Clínica Transfusional	7	2	3	45	68	37	53	100	99	76	130	126	746
IMÁGENES: Intervencionismo	25	32	29	27	67	51	83	83	55	84	62	60	658
INFECTOLOGIA	663	615	568	581	617	591	621	592	655	676	575	565	7.319
INMUNOLOGIA	245	193	313	274	290	243	275	238	316	294	247	241	3.169
NEFROLOGIA	665	659	699	668	749	657	853	803	864	905	734	683	8.939
NEONATOLOGIA (Seg.R.N.A.R.)	286	338	393	369	356	255	331	333	333	316	358	354	4.022
NEUMONOLOGIA	589	526	585	606	742	686	755	685	729	775	664	600	7.942
NEUROCIRUGIA	371	389	398	500	474	455	490	511	602	631	462	423	5.706
NEUROLOGIA	1.567	1.602	1.542	1.605	1.694	1.446	1.695	1.741	1.997	1.994	1.703	1.720	20.306
NUTRICION	823	793	822	944	974	919	888	792	1.023	923	829	811	10.541
OFTALMOLOGIA	1.219	1.061	1.175	1.332	1.309	1.328	1.401	1.341	1.476	1.353	1.361	1.165	15.521
ORTOPEDIA	2.269	1.101	2.123	2.324	2.486	2.139	2.252	2.008	2.509	2.728	2.363	2.182	26.484
OTORRINOLARINGOLOGIA	796	844	750	793	894	787	977	885	1.065	1.055	1.299	878	11.023
PATOLOGIA ESPINAL	349	367	496	462	510	494	483	498	609	556	401	388	5.613
SALUD MENTAL *	237	210	338	332	422	325	456	362	480	739	420	411	4.732
TERAPIA RADIANTE	48	77	32	57	147	87	16	85	100	125	67	72	913
TRASPLANTE HEPATICO	233	222	227	215	226	241	247	198	240	221	220	207	2.697
UROLOGIA	419	513	498	495	613	515	625	572	679	585	480	442	6.436
TOTAL	26.081	23.971	25.811	27.204	30.036	28.209	30.826	28.264	32.347	32.897	28.158	25.719	339.523
EMERGENCIA	6.022	4.871	5.632	5.848	6.871	8.716	7.952	6.239	5.867	6.235	5.310	5.410	74.973

Los totales incluyen las consultas de Orientación. (*) Incluye pacientes atendidos en Mediano Riesgo.

CONSULTAS EXTERNAS SEGUN TIPO Y ESPECIALIDAD - Año 2014

SERVICIO	CONSULTAS EXTERNAS						Días de Atención	Promedio Diario de Consultas
	1ra. Vez	Ulterior	Orientac.	Multid	Int.H.Dia	TOTAL GRAL.		
ANESTESIA	1.472	261	1	4.432	-	6.166	241	25,59
CARDIOLOGIA	2.241	3.171	2.876	170	892	9.350	241	38,80
CIRUGIA CARDIOVASCULAR	303	56	10	39	15	423	241	1,76
CIRUGIA GENERAL	2.757	3.127	2.047	1.203	80	9.214	241	38,23
CIRUGIA PLASTICA Y QUEMADOS	2.224	4.408	1.823	-	90	8.545	241	35,46
CLIN. INTERDIS. (P.Crónico)	746	776	1.700	-	329	3.551	241	14,73
CLINICA PEDIATRICA	7.798	14.016	53.935	6.277	108	82.134	241	340,80
CRECIMIENTO Y DESARROLLO	1.147	674	105	762	202	2.890	241	11,99
DERMATOLOGIA	2.842	7.309	5.623	-	695	16.469	241	68,34
ENDOCRINOLOGIA	4.581	6.940	681	-	737	12.939	241	53,69
ENDOSCOPIA	1.352	2.080	417	-	112	3.961	193	20,52
ERRORES CONG. DEL METABOL.	493	494	168	-	259	1.414	142	9,96
GASTROENTEROLOGIA	2.250	4.366	2.213	2.213	353	11.395	241	47,28
GENETICA	1.547	412	705	814	872	4.350	241	18,05
HEMATOLOGIA-ONCOLOGIA	3.732	19.074	192	52	88	23.138	241	96,01
HEMODINAMIA	517	285	8	-	7	817	97	8,42
HEMOTERAPIA: Clínica Transfusional	26	10	710	-	-	746	241	3,10
IMÁGENES: Intervencionismo	416	224	18	-	-	658	46	14,30
INFECTOLOGIA	1.813	4.621	817	-	68	7.319	241	30,37
INMUNOLOGIA	1.220	1.507	159	-	283	3.169	193	16,42
NEFROLOGIA	2.330	5.190	673	582	164	8.939	241	37,09
NEONATOLOGIA (Seg.R.N.A.R.)	533	1.619	1.624	246	-	4.022	241	16,69
NEUMONOLOGIA	1.743	2.229	1.207	1.832	931	7.942	241	32,95
NEUROCIRUGIA	1.876	2.190	970	412	258	5.706	241	23,68
NEUROLOGIA	4.638	10.601	3.848	8	1.211	20.306	241	84,26
NUTRICION	2.402	5.330	122	1.545	1.142	10.541	241	43,74
OFTALMOLOGIA	4.953	6.872	2.488	412	796	15.521	241	64,40
ORTOPEDIA	6.359	13.866	4.759	1.174	326	26.484	241	109,89
OTORRINOLARINGOLOGIA	2.832	5.767	2.150	-	274	11.023	193	57,11
PATOLOGIA ESPINAL	1.829	2.108	953	8	715	5.613	241	23,29
SALUD MENTAL *	2.189	2.543	-	-	-	4.732	241	19,63
TERAPIA RADIANTE	21	450	347	-	-	913	241	3,79
TRASPLANTE HEPATICO	307	2.091	16	283	-	2.697	241	11,19
UROLOGIA	1.788	2.999	771	658	220	6.436	241	26,71
TOTAL	73.277	137.666	94.136	23.122	11.227	339.523	241	1.408,81

Estos totales no incluyen las consultas de Guardia. Las consultas de Orientación incluyen Participaciones en Mediano Riesgo e Interconsultas.

* Incluye pacientes atendidos en Mediano Riesgo.

AREA DE EMERGENCIA - Año 2014

SECTOR	TOTAL DE PRESTACIONES	PROMEDIO DIARIO CONSULTAS
<i>GUARDIA @</i>	57.957	158,79
<i>URGENCIAS *</i>	17.016	58,27
TOTAL	74.973	205,41

El total incluye los pacientes atendidos en (#).

<i>REANIMACION #</i>	3.535	9,68
<i>POSTA DE HIDRATAACION #</i>	207	0,57
<i>NEBULIZATORIO #</i>	21.747	59,58
<i>PROCEDIMIENTOS #</i>	1.228	3,36

@ Lunes a Viernes de 16hs. a 8hs.

Sábados de 12hs. a 8hs.

Domingos y Feriados de 8hs. a 8hs.

** Lunes a Viernes de 8hs. a 16hs.*

Sábados de 8hs. a 12hs.

AREA DE INTERNACION

Ingresos	Pases de	Altas	Derivaciones	Pases A	Defunciones
12829	280	3017	1602	8479	12

I . R . A .

Ingresos	Pases de	Altas	Derivaciones	Pases A	Defunciones
5	654	359	162	137	0

CONSULTAS EXTERNAS, APERTURA DE CLINICA PEDIATRICA - Año 2014

CLINICA	CONSULTAS EXTERNAS						Días de Atención	Prom/Dia Consultas
	1ra. Vez	Ulterior	Orient.	Multid	Int.H.Dia	TOTAL		
<i>ORIENTACION</i>	-	-	2.722	-	-	2.722	241	11,29
<i>PEDIATRICA PROGRAMADA</i>	6.594	10.872	37	6.277	-	23.780	241	98,67
<i>PEDIATRICA BAJO RIESGO</i>	-	-	21.994	-	-	21.994	241	91,26
<i>PEDIATRICA BAJO RIESGO VESPERTINO</i>	-	-	15.597	-	-	15.597	241	64,72
<i>PEDIATRICA MEDIANO RIESGO</i>	140	380	13.491	-	-	14.011	241	58,14
<i>PEDIATRICA CTROL. SINT. PALIATIVOS</i>	329	1.251	18	-	100	1.698	241	7,05
<i>PEDIATRICA GINECOLOGIA</i>	735	1.513	76	-	8	2.332	241	9,68
T O T A L	7.798	14.016	53.935	6.277	108	82.134	241	340,80

ENTREVISTA PREVIA	119.406
--------------------------	----------------

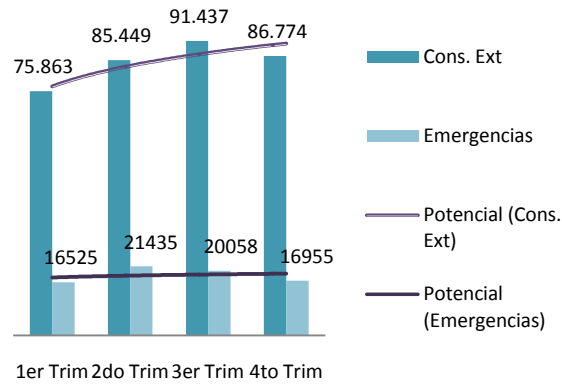
Es la atención brindada a pacientes de 1º vez para la derivación a Servicio o Area correspondiente (efectuado por médicos clínicos).

CONSULTORIOS MULTIDISCIPLINARIOS - Año 2014

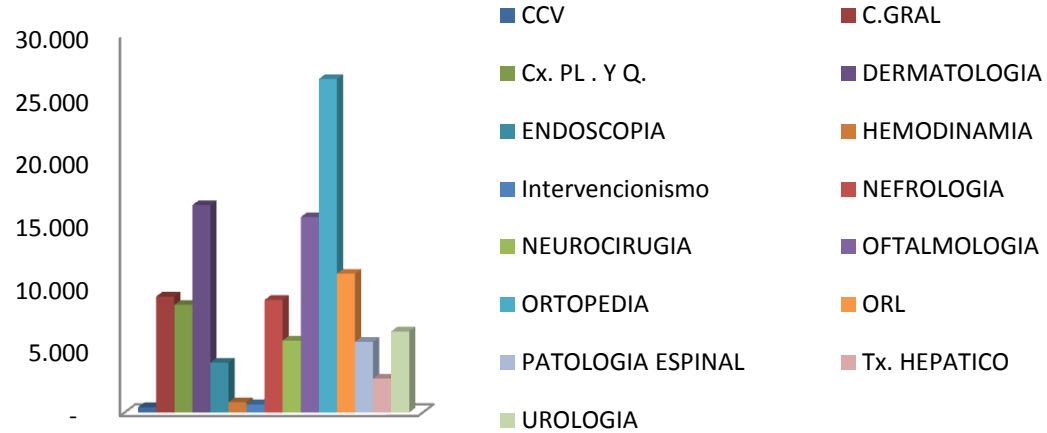
PATOLOGIAS	ESPECIALIDADES INTERVINIENTES	TOTAL CONSULTAS
PATOLOGIA ESOFAGICA	GASTROENTEROLOGIA - CIRUGIA GRAL - NEUMONOLOGIA SALUD MENTAL - ALIMENTACION	308
MEGACOLON	GASTROENTEROLOGIA - CLINICA - CIRUGIA GRAL. - ANATOMIA PATOLOGICA	327
PATOLOGIA COLONICA INFLAMATORIA CRONICA	GASTROENTEROLOGIA - NUTRICION - SALUD MENTAL	491
HIPERTENSION ARTERIAL	CARDIOLOGIA - NEFROLOGIA - CLINICA	170
DISPLASIA ESQUELETICA	CRECIMIENTO Y DESARROLLO - ORTOPEDIA - GENETICA	762
PREQUIRURGICO	CLINICA - ANESTESIA - SALUD MENTAL - ENFERMERIA	4.424
ENFERMEDAD CELIACA	GASTROENTEROLOGÍA - CLÍNICA - SALUD MENTAL - ALIMENTACIÓN - S.SOCIAL	804
TORAX QUIRURGICO	NEUMONOLOGIA - CIRUGIA GENERAL - KINESIOLOGÍA	322
E.P.O.C.	NEUMONOLOGÍA - NUTRICION - KINESIO - CLINICAS INTERDISCIPLINARIAS SERVICIO SOCIAL - ENFERMERIA - ESCUELA HOSPITALARIA	311
MIELOMENINGOCELE	CLINICA - NEUROCIROLOGIA - UROLOGIA - ORTOPEDIA - NEFROLOGÍA PATOLOGIA ESPINAL - OFTALMOLOGIA - SALUD MENTAL - KINESIOLOGÍA	412
ALTERACION MECANICA RESPIRATORIA	NEUMONOLOGÍA - CLINICA - LABORATORIO DE SUEÑO KINESIO - ENFERMERIA- SERVICIO SOCIAL	140
CONSULTORIO DE FIBROSIS QUISTICA	NEUMONOLOGIA - NUTRICION - SALUD MENTAL - KINESIOLOGIA	743
CONSULTORIO PRENATAL	CIRUGIA GENERAL - NEONATOLOGIA - UROLOGIA - OBSTETRICIA	246
PERIQUIRURGICO COLUMNA	PATOLOGIA ESPINAL - PREQUIRURGICO - ANESTESIA - UCI NEUROLOGIA - SALUD MENTAL - NEUMONOLOGIA - KINESIO - SERVICIO SOCIAL	8
CONSULT. PRETRASPLANTE HEPATICO	GASTROENTEROLOGIA - TRASPLANTE HEPÁTICO - ENFERMERÍA UTI 72 - SERVICIO SOCIAL	283
CONSULTORIO DE TUMORES HEREDITARIOS	HEMATO ONCOLOGIA - GENÉTICA - SALUD MENTAL	52

Esta información figura en tabla de consultorios externos, en columna "Multidisciplinarios".

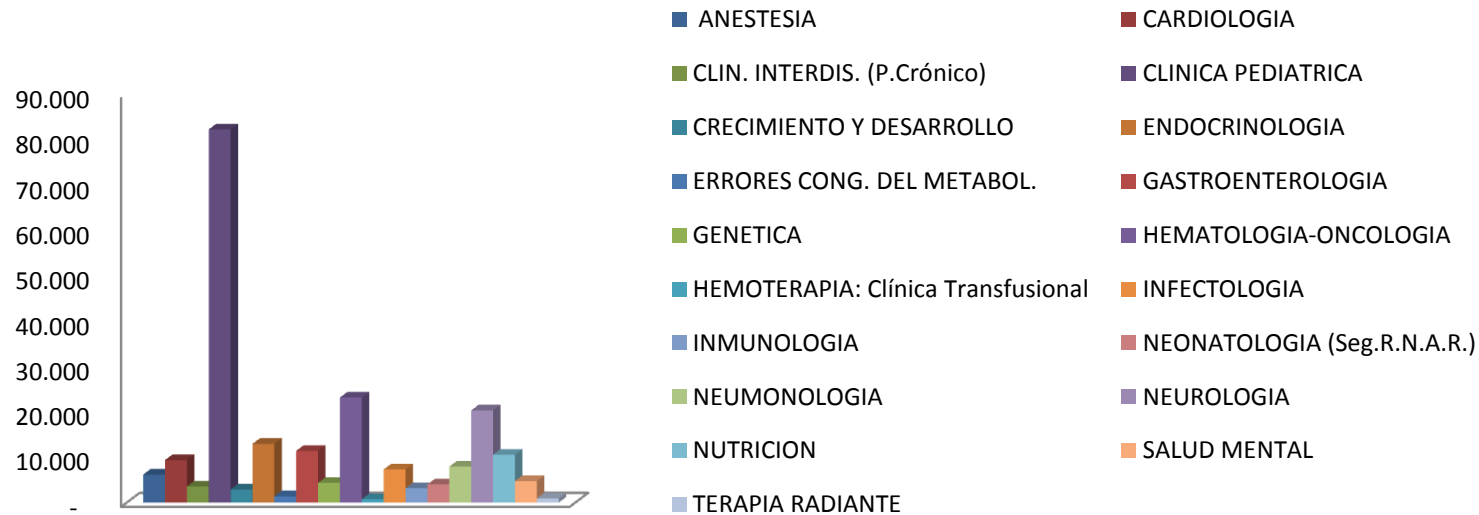
Area ambulatoria según Trimestre



C. Externas. Esp. Quirúrgicas



C. Externas. Esp. No Quirúrgicas



INTERNACIÓN



MOVIMIENTO SECTOR INTERNACION, SEGUN NIVEL DE ATENCION - Año 2014

NIVEL DE ATENCION	INGR.	PASES DE:	ING + PAS	E G R E S O S				PASES A:	EGR + PAS	PTES. DIA	CAMAS DISP.	CAMAS DOTAC.	
				ALTAS	DEFUNCIONES								TOTAL
					-48Hs	+48Hs	T o t .						
<i>U.T.I. 44</i>	42	452	494	38	10	22	32	70	423	493	5.301	6.205	17
<i>U.T.I. 45</i>	36	489	525	50	9	39	48	98	426	524	5.247	6.206	17
<i>U.T.I. 35</i>	171	516	687	443	8	38	46	489	198	687	7.022	7.661	21
<i>U.T.I. 72</i>	3	196	199	6	2	35	37	43	156	199	2.124	2.617	14
TOTAL U.T.I.	252	1.653	1.905	537	29	134	163	700	1.203	1.903	19.694	22.689	69
<i>TR.RENAL R.</i>	153	48	201	192	-	-	-	192	8	200	1.773	1.804	5
<i>TR.RENAL D.</i>	2	1	3	3	-	-	-	3	-	3	16	18	1
<i>TR.MED.OSEA</i>	41	31	72	46	-	-	-	46	28	74	2.341	2.555	7
<i>NEO U.T.Intensioa</i>	321	406	727	128	10	23	33	161	560	721	9.899	12.285	37
<i>NEO U.T.Intermedia</i>	6	316	322	139	-	-	-	139	178	317	3.672	4.000	12
<i>NEO RECUP.</i>	35	344	379	280	-	1	1	281	92	373	1.846	2.550	8
<i>C.I.M.</i>	1.174	12.376	13.550	11.926	16	40	56	11.982	1.579	13.561	94.093	98.250	308
<i>QUEM.INTENS.</i>	32	82	114	15	1	4	5	20	94	114	1.468	2.120	6
<i>QUEM.INTERM.</i>	41	252	293	270	1	-	1	271	22	293	1.893	2.592	8
<i>U.M.I.N.</i>	153	57	210	143	-	-	-	143	67	210	426	744	2
<i>UNID.METAB.</i>	586	-	586	586	-	-	-	586	-	586	586	726	3
<i>OBSERVACION</i>	12.829	280	13.109	4.619	12	-	12	4.631	8.479	13.110	16.332	10.027	22
<i>INTERN. BREVE</i>	382	2.229	2.611	2.305	-	-	-	2.305	312	2.617	5.834	5.771	8
<i>IRA (*)</i>	5	654	659	521	-	-	-	521	137	658	1.542	2.550	10
<i>Obs. Onc. P.B.</i>	2.539	141	2.680	48	1	-	1	49	2.631	2.680	2.680	2.680	3
<i>Obs. Clin. Quir. 1°P.</i>	83	3	86	2	-	-	-	2	84	86	86	86	4
<i>CQ. Pre-Post Quir.</i>	6.981	1.188	8.169	3.580	3	-	3	3.583	4.587	8.170	8.030	6.195	-
TOTAL	25.615	20.061	45.676	25.340	73	202	275	25.615	20.061	45.676	172.211	177.642	513

INDICES DE RENDIMIENTO SECTOR INTERNACION, SEGUN NIVEL DE ATENCION - Año 2014

NIVEL DE ATENCION	PROMEDIO CAMAS DISPONIB.	DIAS DEL PERIODO	PROMEDIO PACIENTES DIA	PORCENT. DE OCUPACION	PROMEDIO DE PERMANEN.	GIRO DE CAMA	PROMEDIO DIARIO DE EGRESOS	TASA DE MORTALIDAD		
								-48Hs.	+48Hs.	TOTAL
<i>U.T.I. 44</i>	17,00	365	14,52	85,43	10,75	29,00	1,35	2,03	4,46	6,49
<i>U.T.I. 45</i>	17,00	365	14,38	84,55	10,01	30,82	1,44	1,72	7,44	9,16
<i>U.T.I. 35</i>	20,99	365	19,24	91,66	10,22	32,73	1,88	1,16	5,53	6,70
<i>U.T.I. 72</i>	7,17	365	5,82	81,16	10,67	27,76	0,55	1,01	17,59	18,59
TOTAL U.T.I.	62,16	365	53,96	86,80	10,35	30,61	5,21	1,52	7,04	8,57
<i>TR.RENAL R.</i>	4,94	365	4,86	98,28	8,87	40,47	0,55	-	-	-
<i>TR.RENAL D.</i>	0,05	365	0,04	88,89	5,33	60,83	0,01	-	-	-
<i>TR.MED.OSEA</i>	7,00	365	6,41	91,62	31,64	10,57	0,20	-	-	-
<i>NEO U.T.Intensiva</i>	33,66	365	27,12	80,58	13,73	21,42	1,98	1,39	3,19	4,58
<i>NEO U.T.Intermedia</i>	10,96	365	10,06	91,80	11,58	28,93	0,87	-	-	-
<i>NEO RECUP.</i>	6,99	365	5,06	72,39	4,95	53,39	1,02	-	0,27	0,27
<i>C.I.M.</i>	269,18	365	257,79	95,77	6,94	50,38	37,15	0,12	0,29	0,41
<i>QUEM. INTENS.</i>	5,81	365	4,02	69,25	12,88	19,63	0,31	0,88	3,51	4,39
<i>QUEM. INTERM.</i>	7,10	365	5,19	73,03	6,46	41,26	0,80	0,34	-	0,34
<i>U.M.I.N.</i>	2,04	365	1,17	57,26	2,03	103,02	0,58	-	-	-
<i>UNID. METAB.</i>	3,00	242	2,42	80,72	1,00	195,33	2,42	-	-	-
<i>OBSERVACION</i>	27,47	365	44,75	162,88	1,25	477,23	35,92	0,09	-	0,09
<i>INTERN. BREVE</i>	15,81	365	15,98	101,09	2,23	165,52	7,17	-	-	-
<i>IRA</i>	9,96	256	6,02	60,47	2,34	66,06	2,57	-	-	-
<i>Obs. Onc. P.B.</i>	9,47	283	9,47	100,00	1,00	283,00	9,47	0,04	-	0,04
<i>Obs. Clin. Quir. 1ºP.</i>	1,19	72	1,19	100,00	1,00	72,00	1,19	-	-	-
<i>CQ. Pre-Post Quir.</i>	17,02	364	22,06	129,62	0,98	480,05	22,45	0,04	-	0,04
TOTAL	486,69	365	471,81	96,94	6,72	52,63	70,18	0,28	0,79	1,07

MOVIMIENTO SECTOR INTERNACION, SEGUN CIM - Año 2014

SECTOR	INGR.	PASES	ING	E G R E S O S				PASES	EGR.	PTES.	CAMAS	CAMAS	
		DE:	+	ALTAS	DEFUNCIONES			TOTAL	A:	+	DIA	DISPON.	DOTAC.
		PAS			-48Hs	+48Hs	T o t .		PASES				
<i>CIM 32</i>	131	1.128	1.259	1.106	2	4	6	1.112	146	1.258	10.493	10.885	34
<i>CIM 41</i>	40	994	1.034	918	4	6	10	928	111	1.039	8.479	9.216	32
<i>CIM 42</i>	161	1.151	1.312	1.128	2	10	12	1.140	171	1.311	10.699	11.053	34
<i>CIM 43</i>	152	1.071	1.223	1.071	2	5	7	1.078	141	1.219	10.407	10.762	34
<i>CIM 61</i>	168	889	1.057	917	1	3	4	921	136	1.057	10.334	10.694	34
<i>CIM 62</i>	208	1.173	1.381	1.195	3	6	9	1.204	182	1.386	10.270	10.598	34
<i>CIM 63</i>	87	2.759	2.846	2.746	-	1	1	2.747	104	2.851	11.733	12.132	34
<i>CIM 73</i>	188	1.049	1.237	1.005	2	4	6	1.011	230	1.241	10.937	11.228	32
<i>CIM 74</i>	39	2.059	2.098	1.839	-	1	1	1.840	256	2.096	10.634	10.963	38
<i>Cuid. Esp. PQ.</i>	-	103	103	1	-	-	-	1	102	103	107	719	2
T O T A L	1.174	12.376	13.550	11.926	16	40	56	11.982	1.579	13.561	94.093	98.250	308

INDICES DE RENDIMIENTO SECTOR INTERNACION, SEGUN CIM - Año 2014

SECTOR	PROMEDIO CAMAS DISPONIB.	DIAS DEL PERIODO	PROMEDIO PACIENTES DIA	PORCENTAJE DE OCUPACION	PROMEDIO DE PERMANEN.	GIRO DE CAMA	PROMEDIO DIARIO DE EGRESOS	TASA DE MORTALIDAD		
								-48Hs.	+48Hs.	TOTAL
<i>CIM 32</i>	29,82	365	28,75	96,40	8,34	42,18	3,45	0,16	0,32	0,48
<i>CIM 41</i>	25,25	365	23,23	92,00	8,16	41,15	2,85	0,38	0,58	0,96
<i>CIM 42</i>	30,28	365	29,31	96,80	8,16	43,29	3,59	0,15	0,76	0,92
<i>CIM 43</i>	29,48	365	28,51	96,70	8,54	41,34	3,34	0,16	0,41	0,57
<i>CIM 61</i>	29,30	365	28,31	96,63	9,78	36,08	2,90	0,09	0,28	0,38
<i>CIM 62</i>	29,04	365	28,14	96,91	7,41	47,73	3,80	0,22	0,43	0,65
<i>CIM 63</i>	33,24	365	32,15	96,71	4,12	85,77	7,81	-	0,04	0,04
<i>CIM 73</i>	30,76	365	29,96	97,41	8,81	40,34	3,40	0,16	0,32	0,48
<i>CIM 74</i>	30,04	365	29,13	97,00	5,07	69,78	5,74	-	0,05	0,05
<i>Cuid. Esp. PQ.</i>	1,97	365	0,29	14,88	1,04	52,29	0,28	-	-	-
T O T A L	269,18	365	257,79	95,77	6,94	50,38	37,15	0,12	0,29	0,41

MOVIMIENTO SECTOR INTERNACION, SEGUN MES - Año 2014

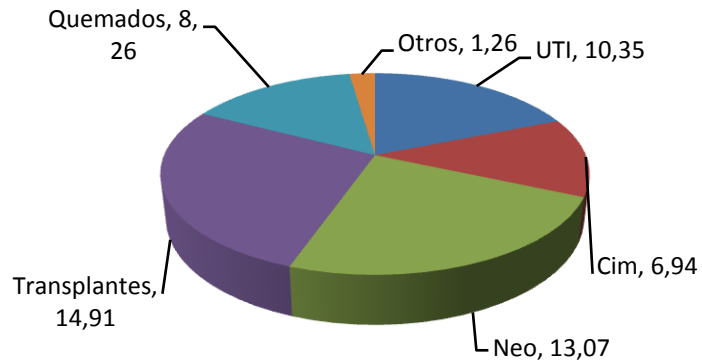
MESES	INGR.	PASES DE:	ING + PAS	E G R E S O S				PASES A:	EGR + PAS	PTES. DIA	CAMAS DISPON.	CAMAS DOTAC.	
				ALTAS	DEFUNCIONES		TOTAL						
					-48Hs	+48Hs							Tot.
<i>ENERO</i>	2.103	1.495	3.598	2.010	3	15	18	2.028	1.495	3.523	13.802	14.262	510
<i>FEBRERO</i>	1.862	1.462	3.324	1.840	4	11	15	1.855	1.462	3.317	12.649	12.922	510
<i>MARZO</i>	1.910	1.467	3.377	1.884	10	16	26	1.910	1.467	3.377	13.440	13.897	510
<i>ABRIL</i>	1.942	1.618	3.560	1.924	4	16	20	1.944	1.618	3.562	13.725	14.361	510
<i>MAYO</i>	2.180	1.745	3.925	2.113	7	20	27	2.140	1.745	3.885	14.739	15.366	513
<i>JUNIO</i>	2.385	1.769	4.154	2.343	3	18	21	2.364	1.769	4.133	15.440	15.643	513
<i>JULIO</i>	2.366	1.800	4.166	2.364	5	25	30	2.394	1.800	4.194	15.880	15.955	513
<i>AGOSTO</i>	2.143	1.666	3.809	2.137	8	15	23	2.160	1.666	3.826	14.859	15.298	513
<i>SEPTIEMBRE</i>	2.245	1.775	4.020	2.166	13	11	24	2.190	1.775	3.965	14.623	15.003	513
<i>OCTUBRE</i>	2.333	1.864	4.197	2.365	3	23	26	2.391	1.864	4.255	15.073	15.472	513
<i>NOVIEMBRE</i>	2.083	1.679	3.762	2.098	6	12	18	2.116	1.679	3.795	13.999	14.587	513
<i>DICIEMBRE</i>	2.063	1.721	3.784	2.096	7	20	27	2.123	1.721	3.844	13.982	14.878	513
T O T A L	25.615	20.061	45.676	25.340	73	202	275	25.615	20.061	45.676	172.211	177.644	513

INDICES DE RENDIMIENTO SECTOR INTERNACION, SEGUN MES - Año 2014

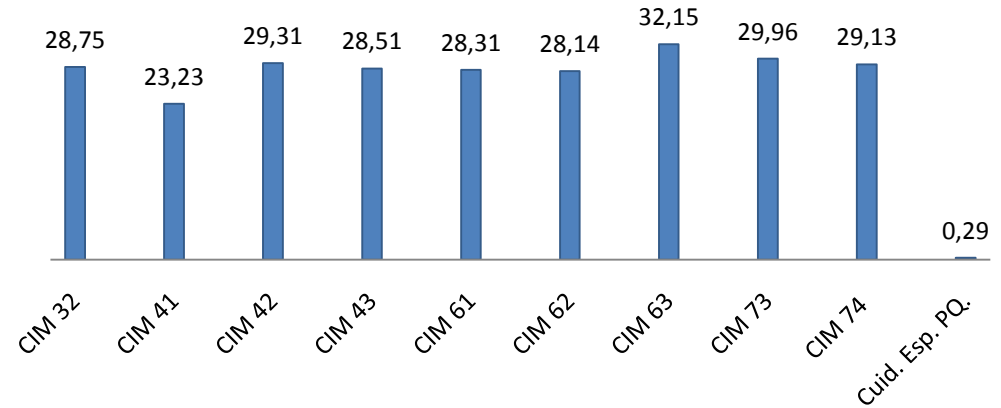
MESES	PROMEDIO CAMAS DISPONIB.	DIAS DEL PERIODO	PROMEDIO PACIENTES DIA	PORCENTAJE DE OCUPACION	PROMEDIO DE PERMANEN.	GIRO DE CAMA	PROMEDIO DIARIO DE EGRESOS	TASA DE MORTALIDAD		
								-48Hs	+48Hs	TOTAL
<i>ENERO</i>	460,06	31	445,23	96,77	6,81	4,41	65,42	0,15	0,74	0,89
<i>FEBRERO</i>	461,50	28	451,75	97,89	6,82	4,02	66,25	0,22	0,59	0,81
<i>MARZO</i>	448,29	31	433,55	96,71	7,04	4,26	61,61	0,52	0,84	1,36
<i>ABRIL</i>	478,70	30	457,50	95,57	7,06	4,06	64,80	0,21	0,82	1,03
<i>MAYO</i>	495,68	31	475,45	95,92	6,89	4,32	69,03	0,33	0,93	1,26
<i>JUNIO</i>	521,43	30	514,67	98,70	6,53	4,53	78,80	0,13	0,76	0,89
<i>JULIO</i>	514,68	31	512,26	99,53	6,63	4,65	77,23	0,21	1,04	1,25
<i>AGOSTO</i>	493,48	31	479,32	97,13	6,88	4,38	69,68	0,37	0,69	1,06
<i>SEPTIEMBRE</i>	500,10	30	487,43	97,47	6,68	4,38	73,00	0,59	0,50	1,10
<i>OCTUBRE</i>	499,10	31	486,23	97,42	6,30	4,79	77,13	0,13	0,96	1,09
<i>NOVIEMBRE</i>	486,23	30	466,63	95,97	6,62	4,35	70,53	0,28	0,57	0,85
<i>DICIEMBRE</i>	479,94	31	451,03	93,98	6,59	4,42	68,48	0,33	0,94	1,27
T O T A L	486,70	365	471,81	96,94	6,72	52,63	70,18	0,28	0,79	1,07

Indices de Rendimiento, Area Internación - Año 2014

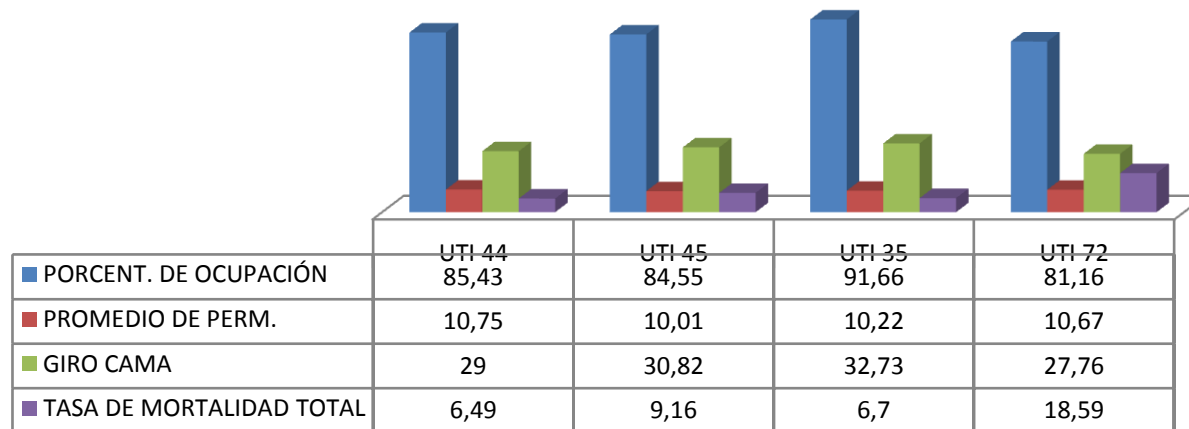
Promedio de Permanencia según Nivel de Atención



Promedio Pacientes Día, según CIM



Indices de Rendimiento UTIS

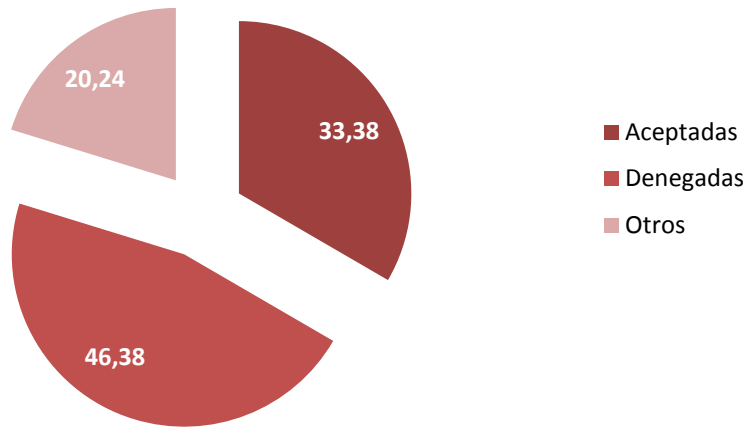


CALIFICACION Y CUANTIFICACION DE LAS DISTINTAS ESPECIALIDADES EN LOS EGRESOS - Año 2014

ESPECIALIDAD	CALIFICACION DE LA PARTICIPACION ESPECIALIZADA				CUANTIFICACION DE LA PARTIC. ESPECIALIZ. (*)	
	PRINCIPAL		OTRAS PARTICIPACIONES		NRO.	%
	NRO.	%	NRO.	%		
ANESTESIA	2	0,01	170	0,66	8	0,04
CARDIOLOGIA	238	0,93	1.156	4,47	1.366	7,27
CIRUGIA CARDIOVASCULAR	484	1,89	149	0,58	16	0,09
CIRUGIA GENERAL	931	3,63	1.455	5,63	210	1,12
CIRUGIA PLASTICA Y QUEMADOS	582	2,27	424	1,64	252	1,34
CLINICA	16.864	65,84	8.751	33,84	205	1,09
CLINICA (Cuidados Paliativos)	10	0,04	135	0,52	427	2,27
CLINICA (Ginecología)	3	0,01	38	0,15	238	1,27
CLINICAS INTERDISCIPLINARIAS	-	-	25	0,10	262	1,39
CRECIMIENTO Y DESARROLLO	1	0,00	7	0,03	49	0,26
DERMATOLOGIA	37	0,14	191	0,74	1.415	7,53
ENDOCRINOLOGIA	16	0,06	153	0,59	816	4,34
ENDOSCOPIA	1.133	4,42	486	1,88	184	0,98
ERRORES CONG. DEL METAB.	10	0,04	165	0,64	467	2,48
GASTROENTEROLOGIA	128	0,50	738	2,85	1.809	9,63
GENETICA	1	0,00	92	0,36	665	3,54
HEMATO-ONCOLOGIA	192	0,75	2.931	11,33	337	1,79
HEMODINAMIA	99	0,39	75	0,29	5	0,03
INFECTOLOGIA	139	0,54	2.533	9,79	33	0,18
INMUNOLOGIA	22	0,09	163	0,63	628	3,34
INTERVENCIONISMO	172	0,67	-	-	55	0,29
NEFROLOGIA	279	1,09	303	1,17	612	3,26
NEONATOLOGIA	577	2,25	51	0,20	27	0,14
NEUMONOLOGIA	51	0,20	303	1,17	679	3,61
NEUROCIRUGIA	299	1,17	815	3,15	245	1,30
NEUROLOGIA	372	1,45	1.526	5,90	2.022	10,76
NUTRICION	589	2,30	310	1,20	850	4,52
OFTALMOLOGIA	551	2,15	352	1,36	2.210	11,76
ORTOPEDIA	1.035	4,04	1.143	4,42	198	1,05
OTORRINOLARINGOLOGIA	92	0,36	234	0,90	443	2,36
PATOLOGIA ESPINAL	159	0,62	136	0,53	151	0,80
SALUD MENTAL	12	0,05	214	0,83	1.533	8,16
UROLOGIA	269	1,05	347	1,34	324	1,72
TRASPLANTE CARDÍACO	6	0,02	6	0,02	4	0,02
TRASPLANTE HEPATICO	105	0,41	190	0,73	46	0,24
TRASPLANTE MEDULA OSEA	16	0,06	90	0,35	2	0,01
TRASPLANTE RENAL	2	0,01	6	0,02	-	-
SIN ESPECIFICAR	137	0,53	-	-	-	-
TOTAL EGRESOS	25.615	100,00	25.863	100,00	18.793	100,00

(*) Número de Interconsultas, Consultas, Visitas o Atenciones brindadas con motivo de su participación en la Asistencia.

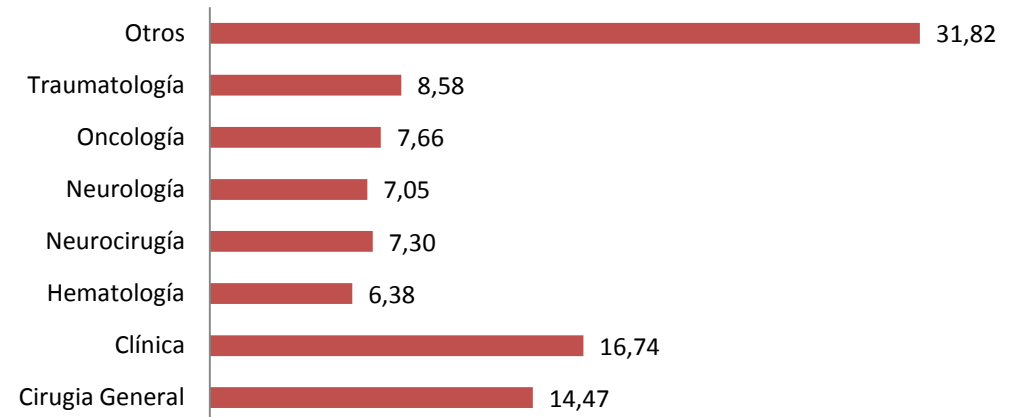
Solicitud de Derivaciones CIM 2014



Aclaración: Durante el año 2014, fueron solicitadas 1.507 derivaciones, aceptándose 503 de las mismas. Casi en su totalidad la denegación se debe a la falta de camas disponibles, mientras menos del 5% obedece a transferencias a OCD, UCI, NEO y sectores ambulatorios

Las siete principales especialidades que motivan la solicitud de derivación de camas constituyen casi el 70% del total.

Especialidades Solicitadas



Hospital de Día



PRODUCCION HOSPITAL DE DIA - Año 2014

S E C T O R	SESIONES
HOSP. DE DIA POLIVALENTE	5.279
HOSP. DE DIA CLINICO-ONCOLOGICO	25.571
T.A.I.S.	2.120
<i>TOTAL</i>	32.970

**CALIFICACION Y CUANTIFICACION DE LAS DISTINTAS ESPECIALIDADES EN
SESIONES DE HOSPITAL DE DIA POLIVALENTE - Año 2014**

HOSPITAL DE DIA POLIVALENTE						
ESPECIALIDAD	CALIFICACION DE LA PART. ESPECIALIZADA				* CUANTIF. DE LA PARTIC. ESPECIALIZADA	
	PRINCIPAL		SECUNDARIA			
	NUMERO	%	NUMERO	%	NUMERO	%
ANESTESIA	-	-	-	-	-	-
CARDIOLOGIA	-	-	-	-	892	7,73
CIRUGIA CARDIOVASCULAR	-	-	-	-	-	-
CIRUGIA GENERAL	5	0,07	-	-	80	0,69
CIRUGIA PLASTICA Y QUEMAD.	-	-	-	-	90	0,78
CLINICA	3.517	47,53	3.882	100,00	-	-
CLINICA (Cuidados Paliativos)	-	-	-	-	100	0,87
CLINICA (Ginecología)	-	-	-	-	-	-
CLINICAS INTERDISCIPLINARIAS	-	-	-	-	329	2,85
CRECIMIENTO Y DESARROLLO	123	1,66	-	-	202	1,75
DERMATOLOGIA	1	0,01	-	-	695	6,02
ENDOCRINOLOGIA	792	10,70	-	-	737	6,39
ENDOSCOPIA	-	-	-	-	112	0,97
ERRORES CONG. METABOL.	-	-	-	-	259	2,24
GASTROENTEROLOGIA	2	0,03	-	-	353	3,06
GENETICA	1	0,01	-	-	872	7,56
HEMATO-ONCOLOGIA	-	-	-	-	96	0,83
HEMODINAMIA	-	-	-	-	-	-
INFECTOLOGIA	3	0,04	-	-	75	0,65
INFECTOLOGIA - T.A.I.S.	2.120	28,65	-	-	-	-
INMUNOLOGIA	834	11,27	-	-	283	2,45
INTERVENCIONISMO	-	-	-	-	-	-
NEFROLOGIA	-	-	-	-	164	1,42
NEONATOLOGIA	-	-	-	-	-	-
NEUMONOLOGIA	-	-	-	-	931	8,07
NEUROCIRUGIA	-	-	-	-	258	2,24
NEUROLOGIA	-	-	-	-	1.211	10,50
NUTRICION	-	-	-	-	1.142	9,90
OFTALMOLOGIA	-	-	-	-	796	6,90
ORTOPEDIA	1	0,01	-	-	326	2,83
OTORRINOLARINGOLOGIA	-	-	-	-	280	2,43
PATOLOGIA ESPINAL	-	-	-	-	715	6,20
SALUD MENTAL	-	-	-	-	320	2,77
UROLOGIA	-	-	-	-	220	1,91
TRASP. HEPATICO	-	-	-	-	-	-
TRASP. MED. OSEA	-	-	-	-	-	-
TOTAL	7.399	100,00	3.882	100,00	11.538	100,00

* Nro. de Interconsultas, Consultas, Visitas o Atenciones brindadas con motivo de su Participación en la Asistencia.

**CALIFICACION Y CUANTIFICACION DE LAS DISTINTAS ESPECIALIDADES
EN LAS SESIONES DE HOSPITAL DE DIA CLINICO - ONCOLOGICO - Año 2014**

HOSPITAL DE DIA PLANTA BAJA				
ESPECIALIDAD	CALIFICACION DE LA PART.ESPECIALIZADA			* CUANTIF. DE LA PARTICIPACION ESPECIALIZADA
	PRINCIPAL	SECUNDARIA	TOTAL PARTICIPAC.	
<i>CLINICA</i>	9.897	10.305	20.202	-
<i>HEMATO-ONCOLOGIA</i>	5.369	10.305	15.674	-
<i>CLINICA (cuidados paliativos)</i>	-	-	-	98
<i>OTORRINOLARINGOLOGIA</i>	-	-	-	145
<i>SALUD MENTAL</i>	-	-	-	757

** Nro. de Interconsultas, Consultas, Visitas o Atenciones brindadas con motivo de su Participación en la Asistencia.*

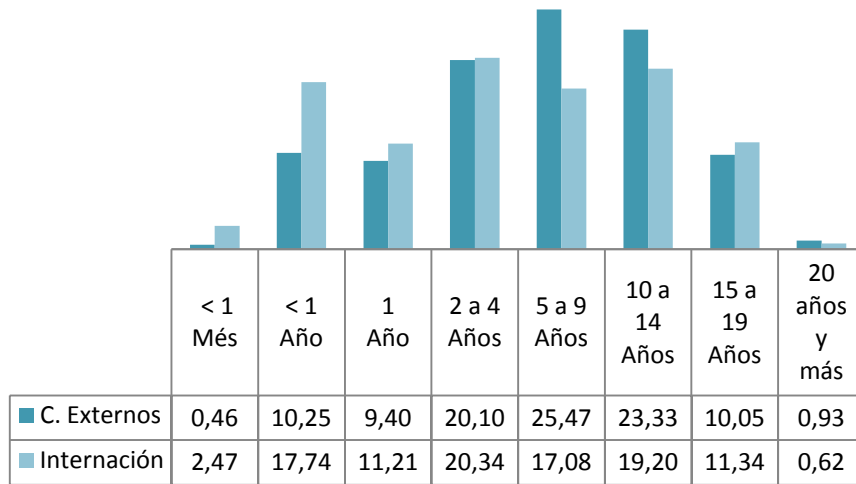
QUIMIOTERAPIA	7.690
----------------------	--------------



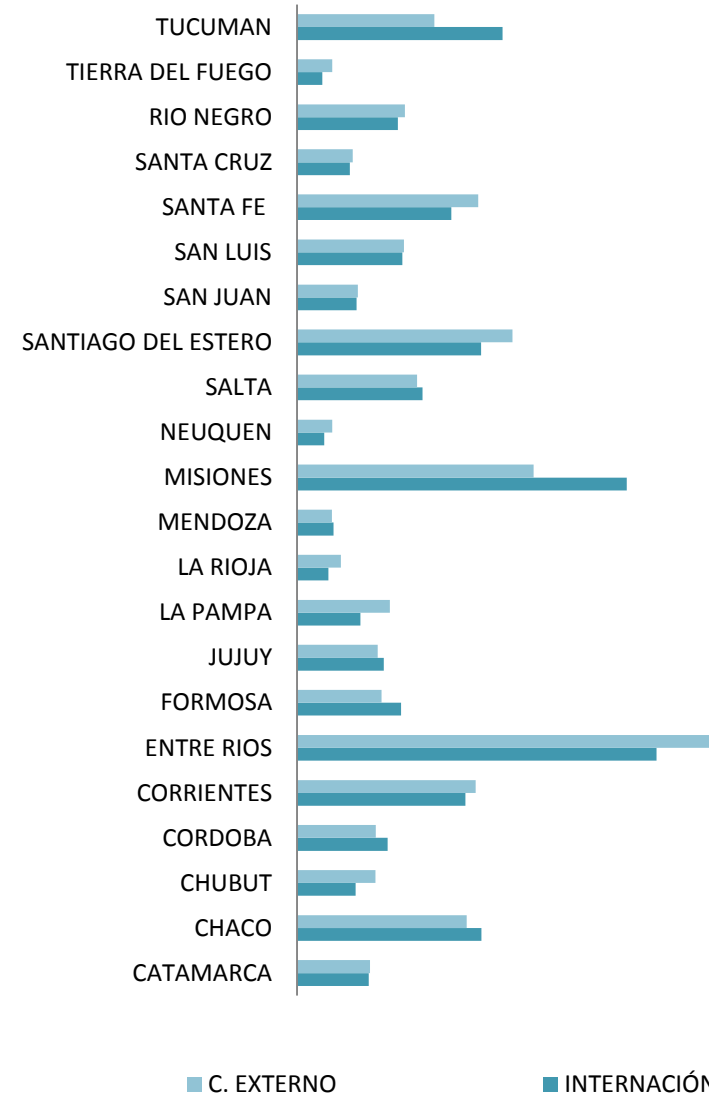
Perfil de los Pacientes

Procedencia de Pacientes - Año 2014

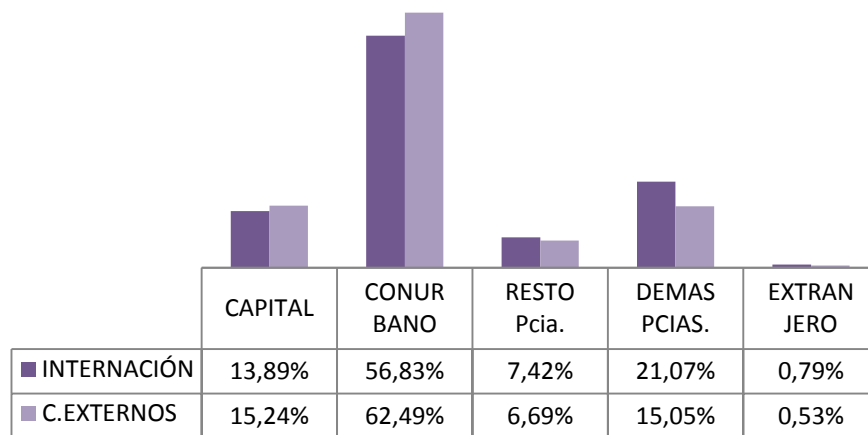
Grupo Etáreo



Residencia según Provincia

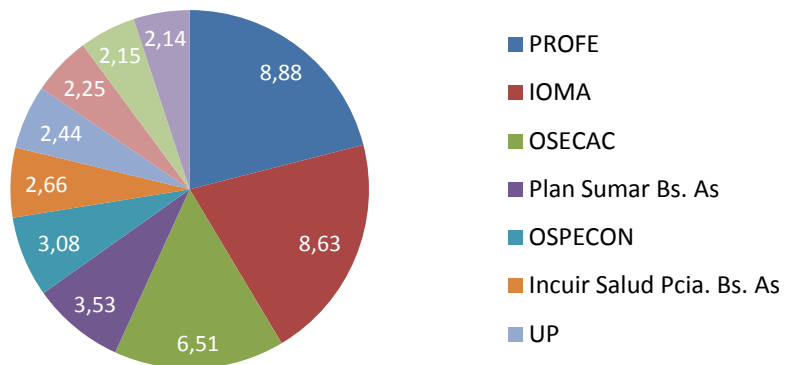


Lugar de Residencia

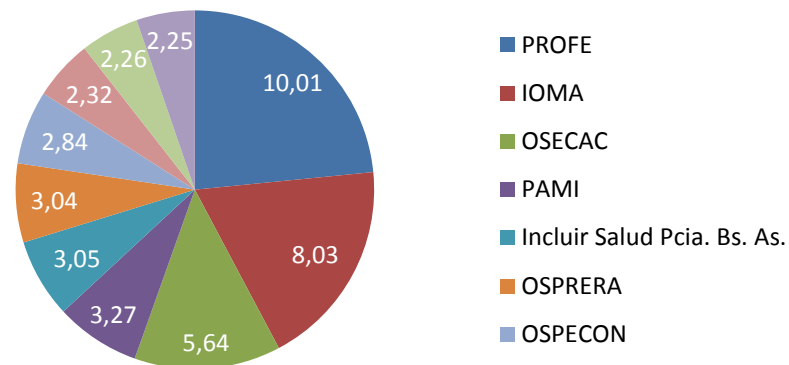


Cobertura Social - Año 2014

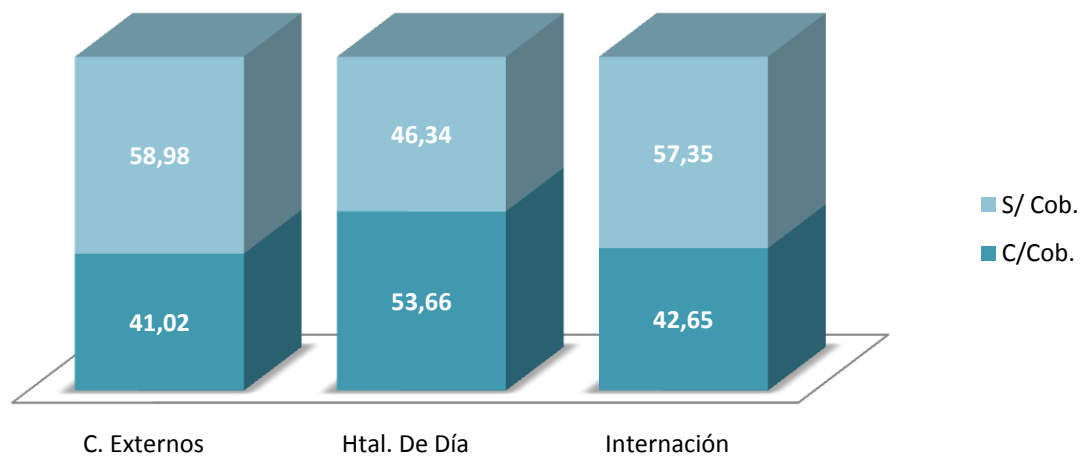
Egresos con Cobertura según Obra Social



Sesiones Htal. de Día según Obra Social



Nivel de cobertura según tipo de atención



Intervenciones Quirúrgicas

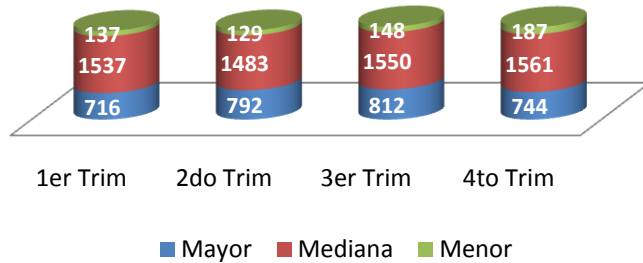


**NUMERO DE INTERVENCIONES QUIRURGICAS PROGRAMADAS REALIZADAS
Y DE EMERGENCIA, SEGUN TIPO DE CIRUGIA Y MES - Año 2014**

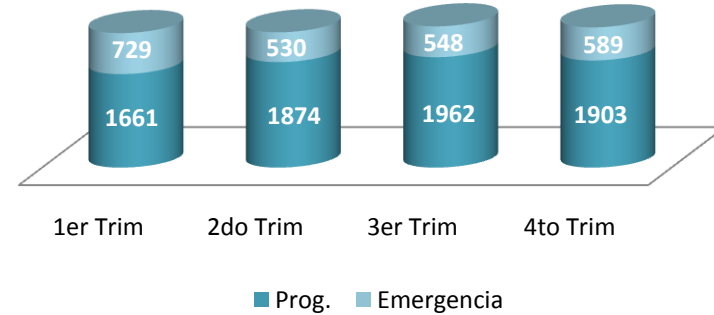
MESES	INTERVENCIONES QUIRURGICAS												PESO % 'POR MES/TOT AL	PROM. DIARIO OPERAC.	PRACT. ESPEC. QUIROF.
	CIRUGIA MAYOR			CIRUGIA MEDIANA			CIRUGIA MENOR			TOTAL					
	PROG.	EMER.	TOTAL	PROG.	EMER.	TOTAL	PROG.	EMER.	TOTAL	PROG.	EMER.	TOTAL			
<i>ENERO</i>	207	39	246	381	189	570	40	17	57	628	245	873	8,91	28,16	2
<i>FEBRERO</i>	204	40	244	307	162	469	15	27	42	526	229	755	7,71	26,96	1
<i>MARZO</i>	179	47	226	303	195	498	25	13	38	507	255	762	7,78	24,58	2
<i>ABRIL</i>	245	37	282	361	154	515	25	14	39	631	205	836	8,53	27,87	5
<i>MAYO</i>	234	35	269	356	121	477	32	14	46	622	170	792	8,08	25,55	1
<i>JUNIO</i>	212	29	241	384	107	491	25	19	44	621	155	776	7,92	25,87	-
<i>JULIO</i>	229	27	256	373	131	504	32	15	47	634	173	807	8,24	26,03	1
<i>AGOSTO</i>	238	32	270	382	125	507	39	20	59	659	177	836	8,53	26,97	-
<i>SEPTIEMBRE</i>	242	44	286	395	144	539	32	10	42	669	198	867	8,85	28,90	3
<i>OCTUBRE</i>	253	32	285	395	112	507	44	19	63	692	163	855	8,73	27,58	4
<i>NOVIEMBRE</i>	206	27	233	408	144	552	48	11	59	662	182	844	8,62	28,13	2
<i>DICIEMBRE</i>	170	56	226	336	166	502	43	22	65	549	244	793	8,10	25,58	1
TOTAL	2.619	445	3.064	4.381	1.750	6.131	400	201	601	7.400	2.396	9.796	100,00	26,84	22

Centro Quirúrgico - Año 2014

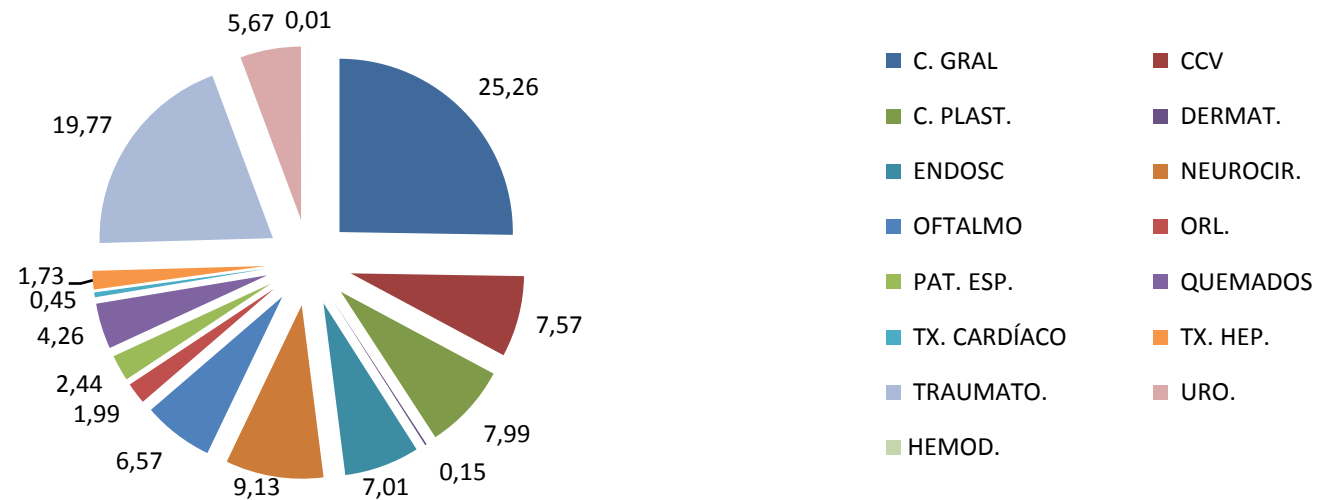
Intervenciones Quirúrgicas según Nivel de Complejidad



Cx. Programadas y de Emergencia



Intervenciones Quirúrgicas según Especialidad (expresado en términos porcentuales)



TRASPLANTES E IMPLANTES - Año 2014

TRASPLANTE HEMATO- POYETICO ALOGENICO	FAMILIAR		NO FAMILIAR		AUTO_ LOGOS	
	HISTOIDENT.	NO HISTOID.	HISTOIDENT.	NO HISTOID.		
MEDULA OSEA	21	-	4	9	1	
CELULAS PROGENITORAS EN SANGRE PERIFERICA	3	-	2	1	1	
SANGRE DE CORDON UMBILICAL	-	-	3	-	-	
	24	-	9	10	2	
Total TX Hematopoyético Alog.					45	
TRASPLANTE HEPATICO					TRASPLANTE CARDIACO	4
DONANTE VIVO	11					
DONANTE CADAVERICO	29					
	40					
TRASPLANTE RENAL					TRASPLANTE PULMONAR	1
DONANTE VIVO	2					
DONANTE CADAVERICO	30					
	32					
Implante Corazon Artific.					4	
Implante Coclear					15	
Total General					141	

BANCO DE TEJIDO					
CARDIOVASCULARES			AMNIOS		
TIPO	PROCES.	IMPLANT.	TIPO	PROCES.	IMPLANT.
AORTICOS	119	55	MEMB. 4 x 4	445	394
PULMONARES	118	131	MEMB. 10 x 10	344	210
PERICARDIO	29	61	MEMB. 10 x 20	7	-
CONDUCTOS	-	4	MEMB. 20 x 20	5	-
ARTERIAS	-	-	ENTERA	11.700	38.000
VENAS	-	-			
PIEL			MUSCULO ESQUELETICO		
TIPO	PROCES.	IMPLANT.		LIBERADAS	IMPLANT.
CM2	14.563	48.259	UNIDADES	693	466



Diagnóstico Y Tratamiento

PRACTICAS ESPECIALIZADAS POR SERVICIO - Año 2014

PRÁCTICAS	TOTAL
Anestesiología	20.408
Cardiología	27.068
Cirugía General	6.318
Cirugía Plástica	1.011
Clínica Ginecológica	239
Crecimiento y Desarrollo	2.409
Dermatología	1.782
Endoscopia	4.629
Gastroenterología	2.533
Hemato-Oncología	5.416
Hemodinamia	835
Inmunología	72
Nefrología	5.067
Neumonología	6.478
Neurocirugía	817
Neurología	12.441
Nutrición	2.163
Oftalmología	46.962
Otorrinolaringología	28.601
Pesquisa de enfermedades cong. Inaparentes	36
Emergencia	22.972
Traumatología	21.776
Urología	642
Terapia Radiante	17.125
Total	237.800

Unidades de Laboratorio - Año 2014

UNIDADES DE LABORATORIO	TOTAL
BIOLOGÍA CELULAR Y RETROVIRUS	1.275.102
CENTRAL	13.663.254
ENDOCRINOLOGÍA	10.301.224
GENÉTICA	4.191.182
HEMATO ONCOLOGÍA	3.607.253
HEMOSTASIA Y TROMBOSIS	3.197.228
INMUNOLOGIA	7.590.330
MICROBIOLOGÍA	10.066.904
NUTRICIÓN Y METABOLISMO	1.535.470
TOTAL	55.427.947

**ATENCIONES DE OTROS SERVICIOS DE DIAGNÓSTICO Y TRATAMIENTO
2014**

Servicios	Total
Alimentación	140.671
Anatomía Patológica	40.452
Centro Regional de Hemoterapia	
<i>Donantes</i>	17.529
<i>Unidades Extraídas</i>	13.561
Kinesiología	290.223
Medicina Transfusional	
<i>Pacientes transfundidos</i>	3.527
<i>Cantidad de transfusiones</i>	25.932
<i>Salud Mental</i>	12.801
Servicio Social	103.493

Aclaración: Para los servicios de Kinesiología y Salud Mental se considera como unidad la cantidad de pacientes y no prestaciones realizadas.



Control Epidemiológico e Infectología

NOTIFICACION DE ENFERMEDADES TRANSMISIBLES - AÑO 2014

PATOLOGIAS	1° SEMESTRES	2° SEMESTRE	TOTAL	%
BRONQUIOLITIS	893	685	1.578	13,75
CHAGAS	8	7	15	0,13
COQUELUCHE	4	2	6	0,05
DENGUE	1	0	1	0,01
DIARREAS	4.611	3.448	8.059	70,22
H1N1	0	0	0	0,00
HEPATITIS A. o s/esp.	3	2	5	0,04
HIV	4	6	10	0,09
INFLUENZA	146	268	414	3,61
MENINGITIS	19	21	40	0,35
NEUMONIAS	479	425	904	7,88
PARALISIS FLACIDA	9	10	19	0,17
PAROTIDIS	12	19	31	0,27
PSITACOSIS	2	0	2	0,02
SIDA	2	2	4	0,03
SUH	11	5	16	0,14
TUBERCULOSIS	32	31	63	0,55
VARICELA	104	205	309	2,69
TOTAL	6.340	5.136	11.476	100,00

DOSIS DE VACUNAS APLICADAS SEGUN TIPO - Año 2014

VACUNAS	DOSIS APLICADAS		TOTAL
	1° SEMESTRE	2° SEMESTRE	
ANTIGRIPAL	9.610	2.043	11.653
ANTIHAEMOPHYLUS	30	28	58
ANTIHEPATITIS A	826	794	1.620
ANTIHEPATITIS B	463	530	993
ANTIMENINGOC. TETRAVALENTE	157	184	341
ANTINEUMOCOCCICA (Conjug. 13V)	1.958	1.889	3.847
ANTINEUMOCOCCICA (Conjug.) C	141	146	287
ANTINEUMOCOCCICA 23 V	190	142	332
ANTIVARICELA	279	103	382
B.C.G	151	126	277
CUADRUPLE	19	30	49
CUADRUPLE ACEL.con IPV	273	46	319
DOBLE ADULTOS	447	333	780
DOBLE VIRAL(Campaña)	0	2.694	2.694
DPT	624	419	1.043
GAMMA ATT	36	63	99
H.P.V.	657	808	1.465
P.P.D.	819	815	1.634
PENTAVALENTE	2.315	2.351	4.666
QUINTUPLE ACEL.	168	185	353
SABIN	2.764	5.134	7.898
SALK	208	331	539
TRIPLE (Acelular) Adultos	472	723	1.195
TRIPLE VIRAL	1.344	1.268	2.612
TOTAL	23.951	21.185	45.136



Análisis de Mortalidad Hospitalaria

Metodología utilizada para la Codificación de Diagnóstico

Para el análisis de defunciones se tomó en cuenta la patología de base del paciente, según la Clasificación Estadística Internacional de Enfermedades 10ª Revisión .

**DEFUNCIONES POR GRUPOS DE CAUSAS, ORDENADOS SEGUN NUMERO DE CASOS,
GRUPO ETAREO Y SU RELACION PORCENTUAL - Año 2014**

DIAGNOSTICO	GRUPO ETAREO																											
	0-6 d		7-27 d		28d-11m		1 año		2 años		3 años		4 años		5-9 años		10-14 años		15-19 años		20 y + a.		T. GRAL.					
	Nº	%	Nº	%	Nº	%	Nº	%	Nº	%	Nº	%	Nº	%	Nº	%	Nº	%	Nº	%	Nº	%	Nº	%	Nº	%		
-MALFORM. CONG.,DEFORM. Y ANOMALIAS CROMOSÓM.	25	78,13	-	0	40	54,05	4	16,67	4	20,00	2	15,38	2	18,18	4	11,76	5	12,50	2	7,69	1	100,00	89	32,36				
-TUMORES	-	-	-	-	4	5,41	7	29,17	6	30,00	7	53,85	3	27,27	7	20,59	19	47,50	10	38,46	-	-	-	-	63	22,91		
-ENFER. DEL SIST. NERVIOSO	1	3,13	-	-	6	8,11	2	8,33	1	5,00	-	-	-	-	5	14,71	1	2,50	5	19,23	-	-	21	7,64				
-ENFER. DEL SISTEMA RESPIRATORIO	-	-	-	-	3	4,05	1	4,17	-	-	-	-	2	18,18	3	8,82	3	7,50	4	15,38	-	-	16	5,82				
-ENFER. DE LA SANGRE Y DE LOS ORG. HEMATOP.	-	-	-	-	3	4,05	1	4,17	4	20,00	1	7,69	-	-	3	8,82	1	2,50	-	-	-	-	13	4,73				
-TRAUMAT., ENVENEN.Y ALG. CONSEC.DE CAUSAS EXT.	-	-	-	-	-	-	2	8,33	1	5,00	1	7,69	2	18,18	5	14,71	1	2,50	1	3,85	-	-	13	4,73				
-ENFERM. INFECCIOSAS Y PARASITARIAS	1	3,13	-	-	5	6,76	1	4,17	-	-	-	-	2	18,18	1	2,94	2	5,00	-	-	-	-	12	4,36				
-ENFERMED. DEL SISTEMA CIRCULATORIO	-	-	-	-	4	5,41	-	-	1	5,00	-	-	-	-	-	-	4	10,00	2	7,69	-	-	11	4,00				
-ENFERMEDAD DEL SISTEMA DIGESTIVO	-	-	-	-	3	4,05	2	8,33	-	-	1	7,69	-	-	3	8,82	-	-	2	7,69	-	-	11	4,00				
-CIERTAS AFEC. ORIGINADAS EN PERIOD. PERINATAL	5	15,63	-	-	5	6,76	1	4,17	-	-	-	-	-	-	-	-	-	-	-	-	-	-	11	4,00				
-ENFERM. ENDOCRINAS, NUTRIC. Y METABOLICAS	-	-	-	-	-	-	1	4,17	1	5,00	-	-	-	-	-	-	2	5,00	-	-	-	-	4	1,45				
-ENFERMEDAD DEL SISTEMA GENITOURINARIO	-	-	-	-	1	1,35	-	-	-	-	-	-	-	-	2	5,88	-	-	-	-	-	-	3	1,09				
-SINTOMAS, SIGNOS Y HALLAZGOS ANORMALES	-	-	-	-	-	-	1	4,17	1	5,00	-	-	-	-	-	-	1	2,50	-	-	-	-	3	1,09				
-ENFERM. DEL SIST. OSTEOMUSC. Y TEJ. CONJ.	-	-	-	-	-	-	-	-	-	-	-	-	-	-	1	2,94	1	2,50	-	-	-	-	2	0,73				
-FACTORES QUE INFLUYEN EN EL EST. DE SALUD	-	-	-	-	-	-	1	4,17	1	5,00	-	-	-	-	-	-	-	-	-	-	-	-	2	0,73				
-ENFERM. DE LA PIEL Y EL TEJIDO SUBCUTANEO	-	-	-	-	-	-	-	-	-	-	1	7,69	-	-	-	-	-	-	-	-	-	-	1	0,36				
TOTAL	32	100,00	0	0,00	74	100,00	24	100,00	20	100,00	13	100,00	11	100,00	34	100,00	40	100,00	26	100,00	1	100,00	275	100,00				

El análisis de defunciones, se realizó tomando por diagnóstico la Patología de base del paciente.

No se contabiliza un paciente fallecido en Hospital de Día PB

DEFUNCIONES POR ANOMALIAS CONGENITAS SEGUN GRUPO ETAREO Y SEXO - Año 2014

DEFUNCIONES POR ANOMALIAS CONGENITAS	GRUPO ETAREO																						TOTAL GENERAL		
	0-6 d		7-27 d		28d-11m		1 año		2 años		3 años		4 años		5-9 años		10-14 años		15-19 años		20 y + años		M	F	TOT.
	M	F	M	F	M	F	M	F	M	F	M	F	M	F	M	F	M	F	M	F	M	F	M	F	TOT.
APARATO CARDIOVASCULAR																									
<i>Anomalia Total del Retorno Venoso</i>	1	-	-	-	-	-	-	-	-	-	-	-	-	-	-	-	-	-	-	-	-	-	1	-	1
<i>Canal Auriculo Ventricular</i>	-	-	-	-	-	4	-	-	-	-	-	-	-	-	-	-	-	-	-	-	-	-	-	4	4
<i>CIV</i>	-	-	-	-	1	-	-	-	-	-	-	-	-	-	-	-	-	-	-	-	-	-	1	-	1
<i>Coartación de Aorta</i>	-	1	-	-	-	-	-	-	-	-	-	-	-	-	-	-	-	-	-	-	-	-	-	1	1
<i>Ductus</i>	1	-	-	-	-	1	-	-	-	-	-	-	-	-	-	-	-	-	-	-	-	-	1	1	2
<i>DSVD</i>	-	-	-	-	3	2	-	-	-	-	-	-	-	-	-	-	-	-	-	-	-	-	3	2	5
<i>Fallot</i>	-	1	-	-	-	1	-	-	-	1	-	-	-	-	-	-	-	-	-	-	-	-	-	3	3
<i>Síndrome Corazón Izquierdo</i>	5	2	-	-	-	2	-	-	-	-	-	-	-	-	1	-	-	-	-	-	-	-	5	5	10
<i>Estenosis Mitral</i>	-	-	-	-	-	-	-	1	-	-	-	1	-	-	-	-	-	-	-	-	-	-	-	2	2
<i>Estenosis Pulmonar</i>	-	-	-	-	-	-	-	-	-	1	-	-	-	-	-	-	1	-	-	-	-	1	1	2	3
<i>Transposición de Grandes Vasos</i>	2	-	-	-	-	-	-	-	-	-	-	-	-	-	-	-	1	-	-	-	-	-	3	-	3
<i>Atresia Tricúspide</i>	-	-	-	-	-	-	-	-	-	-	-	-	-	-	-	-	-	1	-	-	-	-	-	1	1
<i>Ventrículo Unico</i>	2	-	-	-	1	1	-	1	1	-	-	-	-	-	-	-	-	1	-	-	-	-	4	3	7
<i>Tronco</i>	-	1	-	-	2	1	-	-	-	-	-	-	-	-	-	-	-	-	1	-	-	-	3	2	5
<i>Otras</i>	-	1	-	-	2	1	-	-	-	1	-	-	-	-	-	2	-	-	-	-	-	-	2	5	7
SISTEMA DIGESTIVO	2	1	-	-	3	6	-	-	-	-	-	-	-	1	-	-	-	-	-	-	-	-	5	8	13
SISTEMA CIRCULATORIO	-	-	-	-	1	-	-	-	-	-	-	-	-	-	-	-	-	1	-	-	-	-	1	1	2
SISTEMA NERVIOSO	-	-	-	-	2	1	-	1	-	-	-	-	1	-	-	-	-	-	-	1	-	-	3	3	6
SISTEMA OSTEOMUSCULAR	4	-	-	-	1	2	-	-	-	-	-	-	-	-	-	-	-	-	-	-	-	-	5	2	7
OTRAS MALFORMACIONES CONG.	1	-	-	-	1	1	1	-	-	-	-	1	-	-	-	1	-	-	-	-	-	-	3	3	6
TOTAL	18	7	-	-	17	23	1	3	1	3	-	2	1	1	-	4	2	3	1	1	-	1	41	48	89

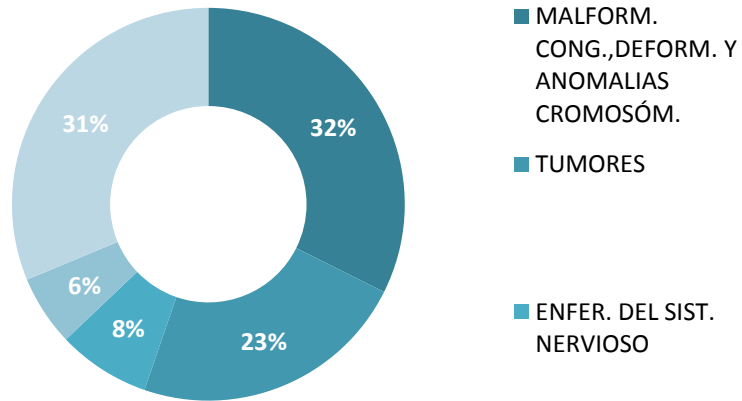
DEFUNCIONES POR TUMORES SEGUN GRUPO ETAREO Y SEXO -Año 2014

TUMORES	GRUPO ETAREO																								
	0-6 d		7-27 d		28d-11m		1 año		2 años		3 años		4 años		5-9 años		10-14 años		15-19 años		≥ 20 años		TOT. GRAL.		
	M	F	M	F	M	F	M	F	M	F	M	F	M	F	M	F	M	F	M	F	M	F	M	F	TOT.
LEUCEMIAS																									
<i>Linfoblástica</i>	-	-	-	-	1	-	1	-	-	-	1	-	-	1	-	-	3	1	3	1	-	-	9	3	12
<i>Mieloblástica</i>	-	-	-	-	-	2	1	-	-	1	-	-	-	-	1	-	1	-	-	-	-	-	3	3	6
TUMORES del S. N. C.																									
<i>Neuroectodérmico Primitivo</i>	-	-	-	-	-	-	-	-	-	-	-	-	-	-	-	-	-	-	1	-	-	-	1	1	
<i>Tumor de Tronco</i>	-	-	-	-	-	-	1	-	-	1	1	-	1	1	1	-	3	1	-	-	-	-	7	3	10
<i>Otros</i>	-	-	-	-	-	-	-	-	-	-	-	-	-	-	-	-	2	-	-	-	-	-	2	-	2
LINFOMA NO HODGKIN	-	-	-	-	-	-	-	-	-	-	-	1	-	-	-	-	1	-	-	-	-	-	1	1	2
RETINOBLASTOMAS	-	-	-	-	-	-	-	-	-	-	3	-	-	-	-	-	-	-	-	-	-	-	3	-	3
TUMORES RENALES	-	-	-	-	-	-	2	-	-	-	-	-	-	-	-	-	-	-	-	-	-	-	2	-	2
TUMORES GERMINALES MALIG.	-	-	-	-	-	-	-	-	-	-	-	-	-	-	-	-	-	-	1	-	-	-	1	-	1
TUMOR. HEPAT. MALIG.	-	-	-	-	1	-	1	-	-	-	-	-	-	-	-	-	-	-	-	-	-	-	2	-	2
NEUROBLASTOMA	-	-	-	-	-	-	-	-	-	-	1	-	-	-	-	-	-	-	-	-	-	-	1	-	1
TUM. MESENQ. MALIG.	-	-	-	-	-	-	1	-	1	-	-	-	-	-	-	-	-	-	-	-	-	-	2	-	2
TUM. OSEOS MALIG.																									
<i>Osteosarcoma</i>	-	-	-	-	-	-	-	-	-	-	-	-	-	-	1	-	2	2	1	-	-	-	4	2	6
<i>Ewing</i>	-	-	-	-	-	-	-	-	-	-	-	-	-	-	2	-	1	-	-	-	-	-	3	-	3
<i>Otros</i>	-	-	-	-	-	-	-	-	-	-	-	-	-	-	-	-	1	-	-	-	-	-	1	-	1
SISTEMA DIGESTIVO	-	-	-	-	-	-	-	-	-	1	-	-	-	-	-	-	-	1	-	-	-	-	-	2	2
SISTEMA RESPIRATORIO	-	-	-	-	-	-	-	-	-	2	-	-	-	-	-	-	-	-	-	1	-	-	-	3	3
MISCELANEAS	-	-	-	-	-	-	-	-	-	-	-	-	-	-	2	-	-	-	2	-	-	-	4	-	4
TOTAL	-	-	-	-	2	2	7	-	1	5	6	1	1	2	7	-	13	6	7	3	-	-	44	19	63

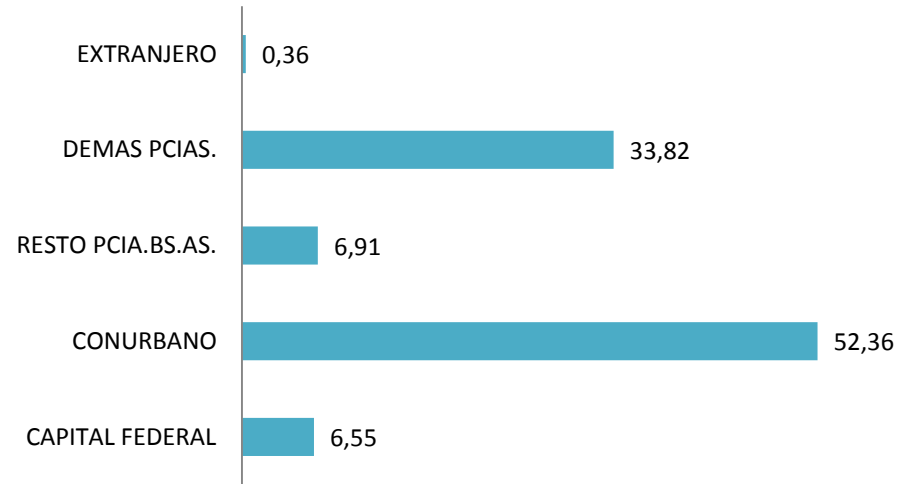
DEFUNCIONES DE MENOS Y MAS DE 48HS., SEGUN ZONA DE RESIDENCIA - Año 2014

RESIDENCIA	DEFUNCIONES				
	TOTAL	-48 HS.	PORCENT.	+48 HS.	PORCENT.
<i>CAPITAL FEDERAL</i>	18	1	5,56	17	94,44
<i>CONURBANO</i>	144	48	33,33	96	66,67
<i>RESTO PCIA.BS.AS.</i>	19	10	52,63	9	47,37
<i>DEMÁS PCIAS.</i>	93	13	13,98	80	86,02
<i>EXTRANJERO</i>	1	1	100,00	-	-
<i>TOTAL</i>	275	73	26,55	202	73,45

Defunciones por Causa



Defunciones según Residencia

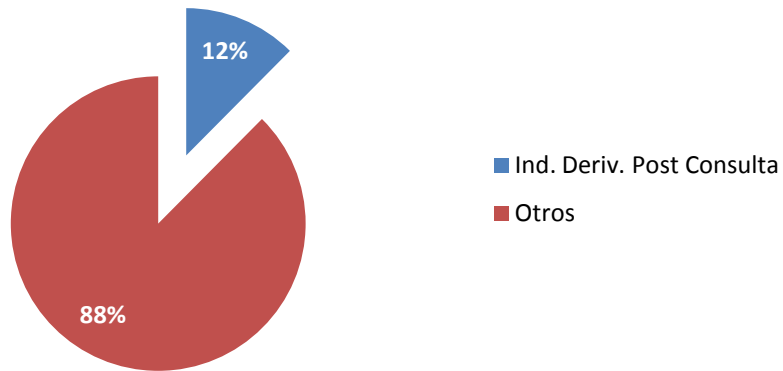




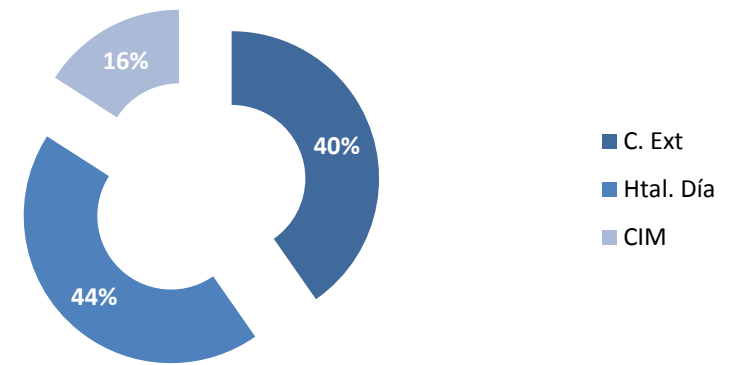
Otras Actividades

Relaciones Institucionales/OCD-Htal. de Día 1° Piso

Consultas Totales del Sistema

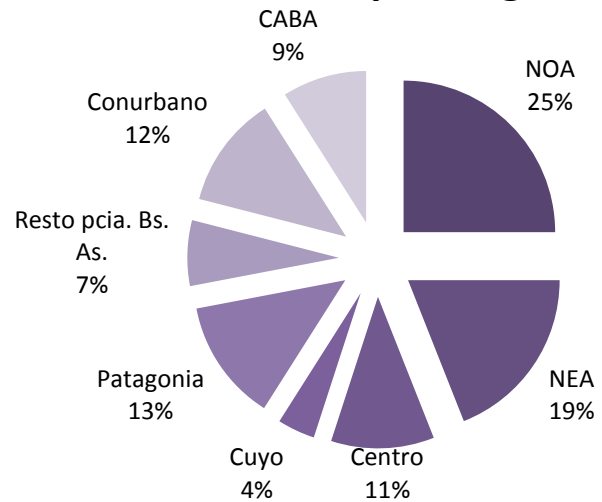


Indicación de Derivación Post Consulta

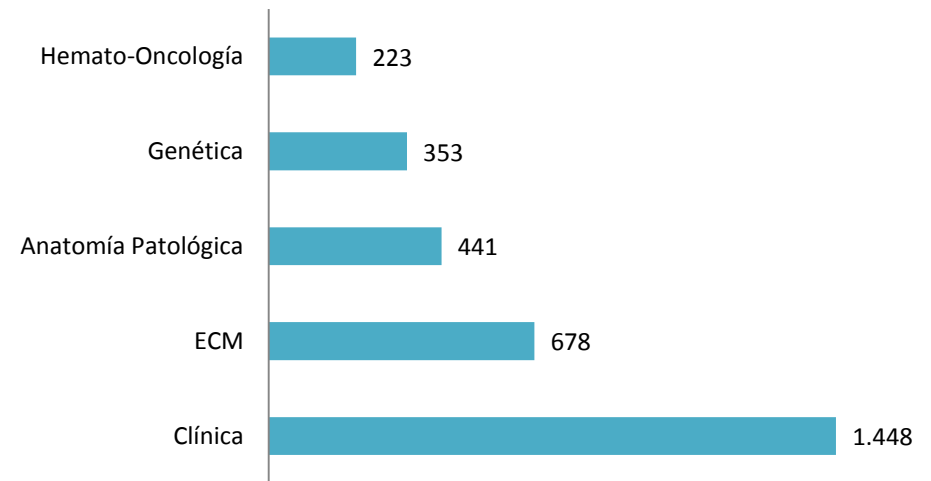


Nota: Se han realizado un total de 4849 consultas según el Sistema.

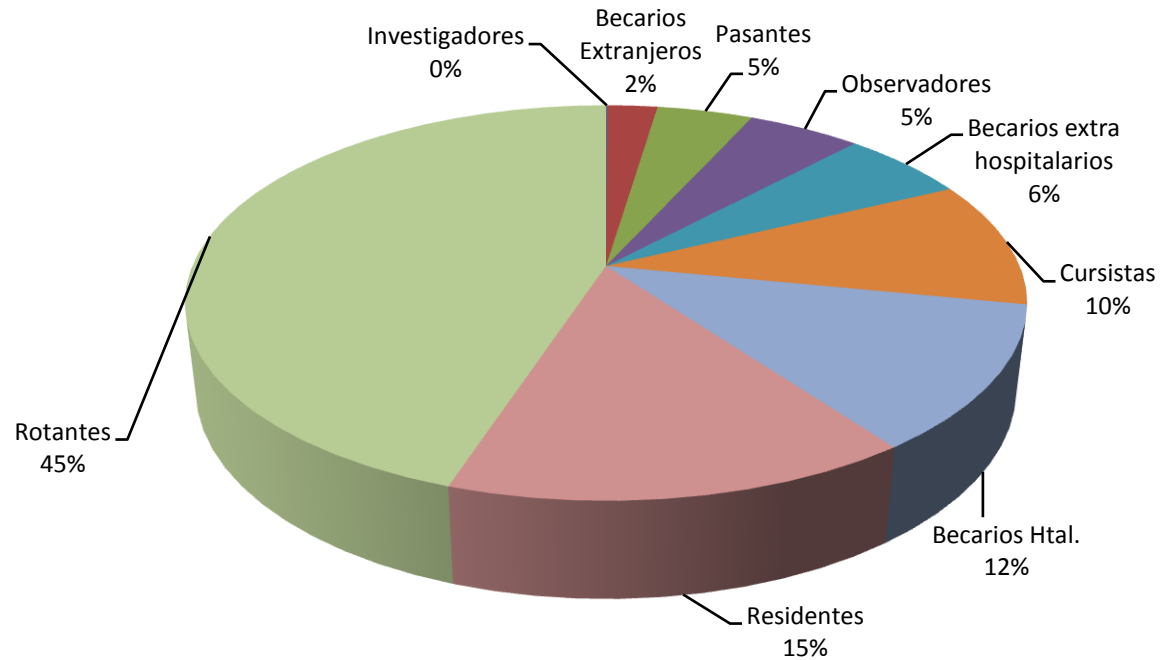
Consultas por Región



Especialidades más requeridas



Personal en formación

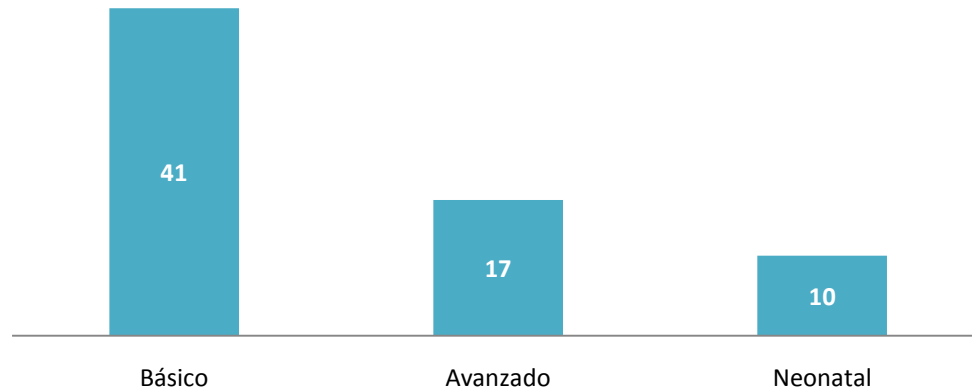


El total de personal en formación es de 1.903.

A lo largo del año 2014 se han realizado 421 cursos coordinados por Docencia e Investigación y se han prestado 357 asesoramientos.

A lo largo del año 2014 se presentaron un total de 48 proyectos de investigación. Del mismo 42 fueron presentados y aprobados a lo largo del mencionado período mientras que se encuentran en circuito de evaluación 6. A su vez se aprobaron 2 proyectos presentados en el 2013, mientras que se aprobaron con emiendas 4 proyectos en curso. A su vez la coordinación de Docencia e Investigación realizó la aprobación expedita de 12 proyectos para ser presentado en convocatorias a becas externas al hospital.

Cursos Hands On 2014



El Centro de Simulación (CESIM) es un área de capacitación, conformada por aulas y laboratorios equipados con una tecnología que permite reproducir diferentes escenarios de la práctica profesional. Los integrantes del equipo de salud puede utilizar el recurso de la simulación, como una estrategia para aprender y entrenar las habilidades y competencias requeridas para la actividad profesional, en un ambiente controlado y seguro. El Centro cuenta con equipamiento destinado al desarrollo de escenarios de alta y baja complejidad, con simuladores virtuales. Cuenta con actividades en Simulación Clínica y Quirúrgica. Dentro de las actividades en Simulación Quirúrgica se desarrollan los cursos Hands On capacitándose en el año 2014 un total de 110 profesionales en la Técnica Laparoscópica.

Representante del Paciente y Escuela Hospitalaria - Año 2014

<i>PROCESOS DE RECLAMOS QUEJAS (Q). SUGERENCIAS (S) Y AGRADECIMIENTOS (A)</i>										
AÑO	MODO DE RECEPCIÓN		CLASIFICACIÓN EN Q, S, A			TIEMPO DE RESOLUCIÓN				
	Presencial	Buzón	Q	S	A	24 Hs.	48 Hs.	72 Hs.	Más de 72 Hs.	Pendiente
2014	438	190	597	4	22	347	47	2	18	24

Motivos de Q, S y A: Tiempo de espera excesivo, Falta de amabilidad y/cortesía, Dificultad para solicitar turnos.

ESCUELA HOSPITALARIA N°2 "Prof. Dr. Juan P. Garrahan"

ATENCIÓN PEDAGÓGICA A PACIENTES INTERNADOS Y AMBULATORIOS SEGÚN NIVEL DE INSTRUCCIÓN

AÑO	At. Temp.	3 años	4 años	5 años	Total	1° Ciclo	2° Ciclo	3° Ciclo	Total	Integración	Nivel Medio
2014	329	211	220	203	634	667	315	231	1213	55	57
Total de Alumnos atendidos durante el año 2014											2288

El primer ciclo comprende de 1° a 3° grado.

Segundo ciclo comprende de 4° a 5° grado

Tercer ciclo de 6° a 7° grado.

Producción de Archivo Central y Oficina de Fotocopiado	
Movimiento de Historias Clínicas	551.139
Movimiento de Rayos X	38.170
Pedidos cumplimentados de fotocopias	1.889

Representante del Paciente

AÑO 2014		
<ul style="list-style-type: none"> • EVENTOS: Actividades en el Hall 160 	<ul style="list-style-type: none"> • Semana de la Alegría • Caravana Navideña • Vacaciones de Invierno • Show de Títeres Semanal • Festejos Navidad Sector Ambulatorio • Jornadas hacia la comunidad 	
<ul style="list-style-type: none"> • Actividades en Sala 120 		
<ul style="list-style-type: none"> • PUBLICACIONES DE REVISTAS: 	<ul style="list-style-type: none"> • Niños • Adolescentes 	
<ul style="list-style-type: none"> • CUMPLEAÑOS : 	<p style="text-align: center;">Total cumpleaños festejados: 307</p>	
<ul style="list-style-type: none"> • OTROS : 	<ul style="list-style-type: none"> ○ Coordinación y distribución de juguetes en el Día del Niño, Reyes Magos, etc. ○ Distribución de donaciones en área ambulatoria. ○ Colaboración y distribución de folletos en talleres de prevención realizados por residentes. ○ Evaluación y selección de grupos que se ofrecen a trabajar con la institución ○ Acompañamiento de padres con discapacidad psicofísica, motora visual o social. ○ Colaboración y/o coordinación de diversos talleres dirigidos a las distintas patologías que tratan los servicios. ○ Recepción, clasificación y distribución de donaciones. 	

