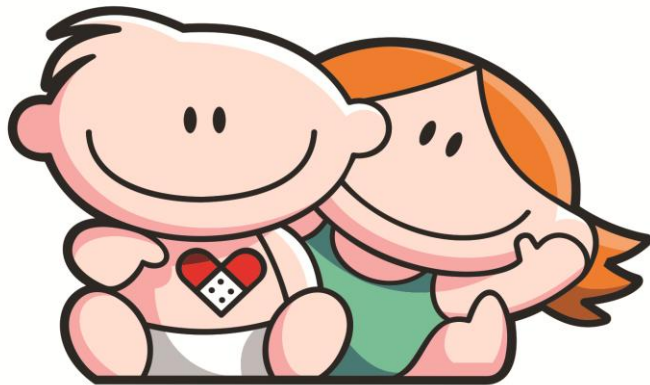


INFORMACIÓN ESTADÍSTICA BÁSICA
Y COMPARATIVA DE LOS AÑOS
2015, 2016 Y 2017



Hospital de Pediatría
Garrahan

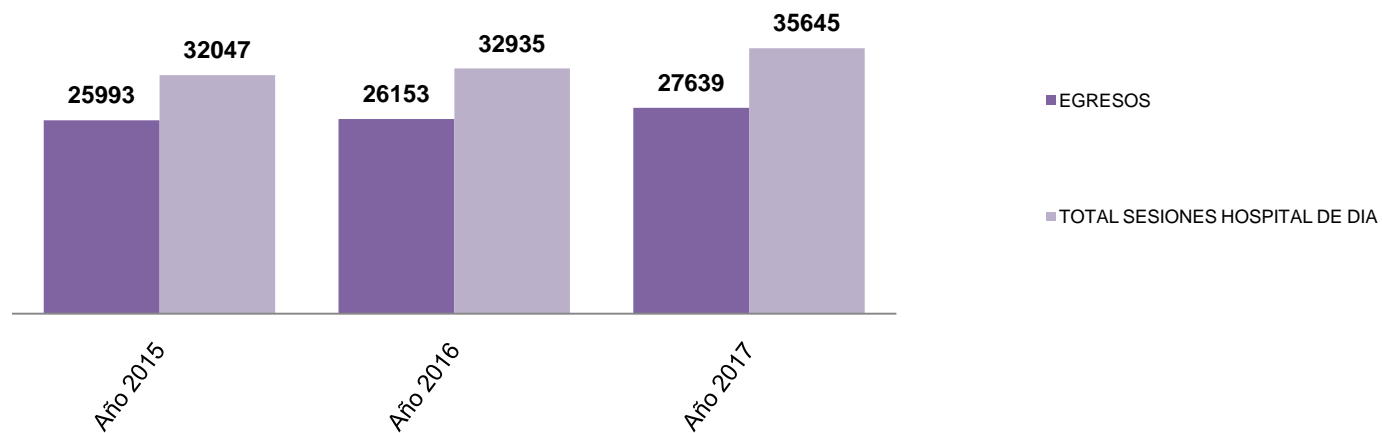
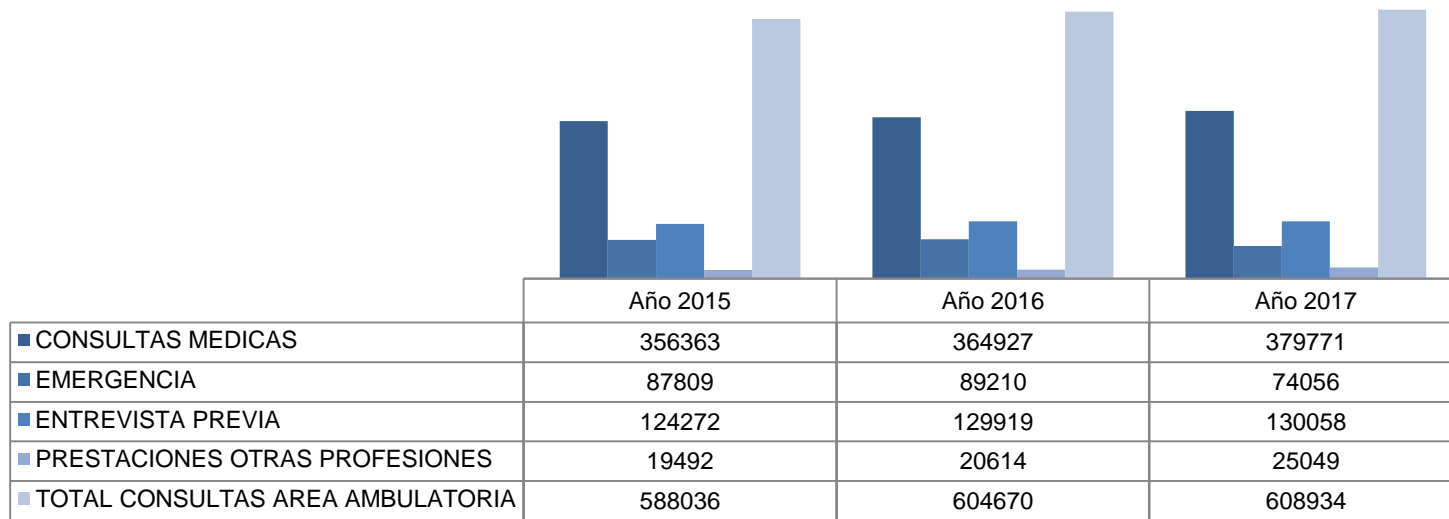
Dirección Asociada de Atención al Paciente
Registros Médicos - Oficina de Estadística
Hospital de Pediatría - Prof. Dr. Juan P. Garrahan - S.A.M.I.C.

TOTALES DEL HOSPITAL POR AREA E INDICADORES - Comparativo Años 2015, 2016 y 2017

TOTALES DE HOSPITAL POR AÑO	Año 2015 (1)	Año 2016 (2)	Año 2017 (3)	Ind Var (3) resp de (1)	Ind Var (3) resp de (2)
CONSULTORIOS EXTERNOS					
CONSULTAS MEDICAS	356 363	364 927	379 771	6.57	4.07
EMERGENCIA	87 809	89 210	74 056	-15.66	-16.99
ENTREVISTA PREVIA	124 272	129 919	130 058	4.66	0.11
PRESTACIONES OTRAS PROFESIONES	19 492	20 614	25 049	28.51	21.51
TOTAL CONSULTAS AREA AMBULATORIA	588 036	604 670	608 934	3.55	0.71
INTERNACION					
EGRESOS	25 993	26 153	27 639	6.33	5.68
DEFUNCIONES	239	284	240	0.42	-15.49
NACIMIENTOS	17	23	25	47.06	8.70
PROMEDIO PACIENTES DIA	478.10	491.54	494.82	3.50	0.67
HOSPITAL DE DIA					
POLIVALENTE	5 205	4 766	4 654	-10.59	-2.35
CLINICO - ONCOLOGICO	25 680	26 014	28 569	11.25	9.82
T.A.I.S.	1 162	2 155	2 422	108.43	12.39
TOTAL SESIONES HOSPITAL DE DIA	32 047	32 935	35 645	11.23	8.23
CIRUGIAS (*)	9 671	10 770	11 779	21.80	9.37
CCV PROGRAMADAS	764	736	743	-2.75	0.95
CCV DE EMERGENCIAS	84	104	100	19.05	-3.85
CESAREAS	16	22	25	56.25	13.64
ANESTESIAS	21 257	21 790	23 954	12.69	9.93
TRASPLANTES	111	114	123	10.81	7.89
IMPLANTES CORAZON ARTIF.	4	3	2	-50.00	-33.33
IMPLANTES COCLEARES	24	25	29	20.83	16.00
IMPLANTE OSTEOINTEGRADO. O MEDIO	17	21	22	29.41	4.76
IMAGENES	171 865	165 848	185 431	7.89	11.81
LABORATORIO (determinaciones)	2 211 864	2 252 998	2 329 352	5.31	3.39

(*) A partir de 2016 se incluyen cateterismos y procedimientos terapéuticos realizados en el Servicio de Hemodinamia y en Intervencionismo y Neurointervencionismo del Area de Imágenes.

AREA AMBULATORIA, INTERNACION C/INDICADORES Y SESIONES HOSPITAL DE DIA Comparativo Años 2015, 2016 y 2017



CONSULTAS EXTERNAS POR SERVICIO - Comparativo Años 2015, 2016 Y 2017

SERVICIO	Año 2015 (1)	Año 2016 (2)	Año 2017 (3)	Ind Variac. (3) resp. de (1)	Ind Variac. (3) resp. de (2)
ANESTESIA	6 049	4 949	5 013	-17.13	1.29
CARDIOLOGIA	9 013	8 612	9 157	1.60	6.33
CIRUGIA CARDIOVASCULAR	448	475	466	4.02	-1.89
CIRUGIA GENERAL	9 080	8 508	8 454	-6.89	-0.63
CIRUGIA PLAST. Y QUEMADOS	8 654	8 924	9 112	5.29	2.11
CIRUGIA ODONTO Y TRAUMATO PEDIATRICA (*)		1 036			
CLIN. INTERD.	2 928	2 354	4 896	67.21	107.99
CLINICA PEDIATRICA	86 591	95 385	103 105	19.07	8.09
- <i>Cl. Medicina Integradora</i>		1	11		1 000.00
- <i>Cl. Orientación</i>	4 218	3 751	2 771	-34.31	-26.13
- <i>Cl. Ped. Programada</i>	26 119	24 762	26 635	1.98	7.56
- <i>Cl. Ped. Bajo Riesgo</i>	22 753	23 457	23 161	1.79	-1.26
- <i>Cl. Ped. Bajo Riesgo vespertino</i>	15 433	18 499	22 419	45.27	21.19
- <i>Cl. Ped. Med. Riesgo</i>	14 097	14 913	15 785	11.97	5.85
- <i>Cl. Ped. Ctról. Sínt. Paliativos</i>	1 279	1 232	1 420	11.02	15.26
- <i>Cl. Ped. Ginecología</i>	2 535	2 417	2 480	-2.17	2.61
- <i>Cl. Ped. Odontología (*)</i>	157				
- <i>Cl. Adolescencia</i>		1 531	2 481	-	62.05
- <i>Cl. Ped. Condiciones Crónicas Complejas (#)</i>		4 772	5 597	-	17.29
- <i>Cl. Planificación Familiar</i>			127	-	-
- <i>Cl. Salud Ambiental</i>		50	218	-	336.00
CRECIMIENTO Y DESARROLLO	2 985	2 826	2 945	-1.34	4.21
DERMATOLOGIA	17 206	14 976	15 575	-9.48	4.00
ENDOCRINOLOGIA	13 249	13 312	12 799	-3.40	-3.85
ENDOSCOPIA	4 552	4 323	4 472	-1.76	3.45
ERRORES CONG. DEL METABOL.	1 547	1 328	2 318	49.84	74.55
GASTROENTEROLOGIA	13 902	12 965	13 152	-5.39	1.44
GENETICA	4 819	3 909	4 290	-10.98	9.75
HEMATOLOGIA-ONCOLOGIA	25 644	23 768	26 096	1.76	9.79
HEMODINAMIA	1 125	1 383	1 663	47.82	20.25
HEMOTERAPIA: Clínica Transfusional	776	243	248	-68.04	2.06
IMAGENES: Intervencionismo	756	873	1 148	51.85	31.50

(*) El año 2016 se habilita como servicio Cirugía Odonto y Traumatología (ex Cl. Ped. Odontológica). A partir de 2017, pasa a integrar el servicio de Cirugía Plástica

(#) A partir del 2016 se integra a Clínica Pediátrica el consultorio de Condiciones Crónicas Complejas (ex Seg. R.N.A.R.).

Continúa en página siguiente

CONSULTAS EXTERNAS POR SERVICIO - Comparativo Años 2015, 2016 y 2017

SERVICIO	Año 2015 (1)	Año 2016 (2)	Año 2017 (3)	Ind Variac. (3) resp. de (1)	Ind Variac. (3) resp. de (2)
INFECTOLOGIA	7 024	8 142	7 012	-0.17	-13.88
INMUNOLOGIA	2 832	2 831	2 887	1.94	1.98
NEFROLOGIA	8 931	9 471	11 795	32.07	24.54
NEONATOLOGIA (Seg.R.N.A.R.) (#)	5 903				
NEUMONOLOGIA	9 447	9 450	8 687	-8.04	-8.07
NEUROCIROLOGIA	6 343	6 168	6 659	4.98	7.96
NEUROLOGIA	18 629	19 790	18 864	1.26	-4.68
NUTRICION	11 190	13 498	10 239	-8.50	-24.14
OFICINA DE CONSULTAS A DISTANCIA			4 315		
OFTALMOLOGIA	14 878	13 156	13 385	-10.03	1.74
ORTOPEDIA	27 180	26 348	24 896	-8.40	-5.51
OTORRINOLARINGOLOGIA	11 921	10 783	9 857	-17.31	-8.59
PATOLOGIA ESPINAL	6 711	6 703	6 981	4.02	4.15
SALUD MENTAL (**)	3 956	15 830	16 518	317.54	4.35
TERAPIA RADIANTE	3 496	3 308	3 334	-4.63	0.79
TRASPLANTE HEPATICO	2 261	2 400	2 539	12.30	5.79
UROLOGIA	6 337	6 900	6 894	8.79	-0.09
SUB-TOTAL	356 363	364 927	379 771	6.57	4.07
EMERGENCIA	87 809	89 210	74 056	-15.66	-16.99
TOTAL	444 172	454 137	453 827	2.17	-0.07

(**) A partir del año 2016 se incorporan las prestaciones de las Consultas Multidisciplinarias e Interconsultas en Hospital de Día que realiza el servicio.

Viene de página anterior

PRESTACIONES DE GUARDIA Y ENTREVISTA PREVIA - Comparativo Años 2015, 2016 y 2017

	Año 2015 (1)	Año 2016 (2)	Año 2017 (3)	Ind Var (3) resp de (1)	Ind Var (3) resp de (2)
GUARDIA @	71 899	67 874	55 674	-22.57	-17.97
URGENCIAS (*)	15 910	21 336	18 382	15.54	-13.85
TOTAL	87 809	89 210	74 056	-15.66	-16.99

@ *Lunes a Viernes de 16hs. a 8hs.
Sábados de 12hs. a 8hs.
Domingos y Feriados de 8hs. a 8hs.*

(*) *Lunes a Viernes de 8hs. a 16hs.
Sábados de 8hs. a 12hs.*

	Año 2015 (1)	Año 2016 (2)	Año 2017 (3)	Ind Var (3) resp de (1)	Ind Var (3) resp de (2)
Entrevista Previa	124 272	129 919	130 058	4.66	0.11

Es la atención brindada a pacientes de 1º vez para la derivación a Servicio o Area correspondiente (efectuado por médicos clínicos).

EGRESOS POR NIVEL DE ATENCION - Comparativo Años 2015, 2016 y 2017

NIVEL DE ATENCION	Año 2015 (1)	Año 2016 (2)	Año 2017 (3)	Ind Var (3) resp de (1)	Ind Var (3) resp de (2)
U.T.I. 35	721	650	689	-4.44	6.00
U.T.I. 44	527	521	517	-1.90	-0.77
U.T.I. 45	498	471	557	11.85	18.26
U.T.I. 72	226	218	192	-15.04	-11.93
TOTAL U.T.I.	1 972	1 860	1 955	-0.86	5.11
TR. RENAL R.	199	186	156	-21.61	-16.13
TR. MED.OSEA	69	88	66	-4.35	-25.00
NEO U.T.Intensiva	715	691	663	-7.27	-4.05
NEO U.T.Intermedia	368	351	342	-7.07	-2.56
NEO RECUP.	424	416	341	-19.58	-18.03
NEO Madres	14	26	25	78.57	-3.85
C.I.M. (*)	13 218	13 422	13 654	3.30	1.73
QUEM. INTENS.	107	94	115	7.48	22.34
QUEM. INTERM.	367	320	266	-27.52	-16.88
U.M.I.N.	230	265	288	25.22	8.68
UNID. METAB.	568	609	512	-9.86	-15.93
UNIDAD DE SUEÑO			461		
OBSERVACION	13 192	13 142	13 292	0.76	1.14
INTER. BREVE	2 460	2 653	2 138	-13.09	-19.41
I.R.A.	828	750	759	-8.33	1.20
OBS ONCO PB	2 895	2 633	3 107	7.32	18.00
OBS CLIN. QUIR. 1ºP	97	107	93	-4.12	-13.08
CQ. PRE-POST QUIR.	8 115	7 818	8 942	10.19	14.38
TOTAL EGRESOS + PASES	45 840	45 434	47 175	2.91	3.83

(*) Se incluyen los egresos del CIM 84 -CAIPHO-

EGRESOS TOTAL DEL ESTABLECIMIENTO

TOTAL	25 993	26 153	27 639	6.33	5.68
--------------	---------------	---------------	---------------	-------------	-------------

Para el cálculo por Sector de Internación se utilizaron "Egresos+Pases", para el Total del Establecimiento "Egresos".

**PORCENTAJE DE OCUPACION, PROMEDIO DE PERMANENCIA Y GIRO CAMA
POR NIVEL DE ATENCION - Comparativo Años 2015, 2016 y 2017**

NIVEL DE ATENCION	Año 2015			Año 2016			Año 2017		
	Porcentaje Ocupación	Promedio de Permanencia	Giro Cama	Porcentaje Ocupación	Promedio de Permanencia	Giro Cama	Porcentaje Ocupación	Promedio de Permanencia	Giro Cama
<i>U.T.I. 35</i>	92.57	9.86	34.28	93.98	11.11	30.95	94.82	10.55	32.81
<i>U.T.I. 44</i>	85.06	10.02	31.00	82.77	9.88	30.65	86.40	10.37	30.41
<i>U.T.I. 45</i>	87.32	10.88	29.29	87.34	11.54	27.71	86.00	9.58	32.76
<i>U.T.I. 72</i>	81.56	9.32	31.95	80.22	9.52	30.83	80.08	10.80	27.06
TOTAL U.T.I.	87.82	10.10	31.75	87.52	10.69	29.96	88.41	10.25	31.48
<i>TR.RENAL R.</i>	95.14	8.85	39.22	98.12	9.54	37.65	99.68	11.91	30.55
<i>TR.MED.OSEA</i>	89.12	33.00	9.86	81.87	22.93	13.07	87.51	33.88	9.43
<i>NEO U.T.Intensiva</i>	88.33	15.65	20.61	94.20	17.20	20.05	92.56	17.54	19.27
<i>NEO U.T.Intermedia</i>	91.85	10.76	31.17	94.33	11.57	29.84	93.92	11.96	28.66
<i>NEO RECUP.</i>	78.65	5.01	57.28	78.35	5.06	56.64	65.88	4.66	51.60
<i>NEO Madres</i>	41.49	2.79	7.30	46.85	2.58	13.09	39.29	3.08	12.50
<i>C.I.M. (*)</i>	96.85	7.09	49.89	94.91	7.29	47.68	95.33	7.10	48.99
<i>QUEM.INTENS.</i>	63.72	12.93	17.98	70.93	16.51	15.72	70.54	13.03	19.75
<i>QUEM.INTERM.</i>	81.73	5.75	51.86	78.93	6.65	43.44	74.63	7.63	35.69
<i>U.M.I.N.</i>	53.80	1.72	114.06	58.14	1.67	127.28	79.28	1.46	197.97
<i>UNID. METAB.</i>	77.64	1.00	190.89	82.19	1.00	203.00	69.38	1.00	170.67
UNIDAD DE SUEÑO							70.67	1.07	240.72
<i>OBSERVACION</i>	164.37	1.23	486.77	156.82	1.25	457.79	160.71	1.23	477.80
<i>INTER. BREVE</i>	101.86	2.34	158.64	101.61	2.43	153.08	101.05	2.96	124.70
<i>I.R.A.</i>	57.99	2.51	82.80	65.44	2.95	81.21	80.72	2.65	111.04
<i>OBS ONCO PB</i>	100.00	1.00	269.09	104.41	1.00	275.01	102.38	1.00	277.98
<i>OBS CLIN. QUIR. 1º P.</i>	100.00	1.00	80.00	100.00	1.00	78.00	100.00	1.00	71.00
<i>CQ. PRE-POST QUIR.</i>	130.81	0.99	482.33	124.81	0.99	463.08	147.50	1.04	517.08
TOTAL	98.01	6.71	53.29	97.14	6.88	51.68	98.43	6.53	54.98

(*) Se incluye el CIM 8404 - C.A.I.P.H.O-

MORTALIDAD POR NIVEL DE ATENCION - Comparativo Años 2015, 2016 y 2017

NIVEL DE ATENCION	Año 2015 (1)	Año 2016 (2)	Año 2017 (3)	Ind Var (3) resp de (1)	Ind Var (3) resp de (2)
U.T.I. 35	44	64	45	2.27	-29.69
U.T.I. 44	37	39	24	-35.14	-38.46
U.T.I. 45	30	21	32	6.67	52.38
U.T.I. 72	24	36	29	20.83	-19.44
TOTAL U.T.I.	135	160	130	-3.70	-18.75
TR. RENAL R.	-	-	-	-	-
TR. MED.OSEA	1	-	1	-	-
NEO U.T.Intensiva	29	45	35	20.69	-22.22
NEO U.T.Intermedia	1	-	-	-	-
NEO RECUP.	-	-	-	-	-
NEO Madres	-	-	-	-	-
C.I.M. (*)	52	63	65	25.00	3.17
QUEM. INTENS.	8	5	2	-75.00	-60.00
QUEM. INTERM.	-	1	-	-	-
U.M.I.N.	-	-	-	-	-
UNIDAD DE SUEÑO	-	-	-	-	-
UNID. METAB.	-	-	-	-	-
OBSERVACION	11	6	5	-54.55	-16.67
INTER. BREVE	-	-	-	-	-
I.R.A.	-	-	-	-	-
OBS ONCO PB	-	-	-	-	-
OBS CLIN. QUIR. 1ºP	-	-	-	-	-
CQ. PRE-POST QUIR.	2	4	2	-	-50.00
TOTAL	239	284	240	0.42	-15.49

(*) Se incluye CIM 8404 - C.A.I.P.H.O-

TASA DE MORTALIDAD POR NIVEL DE ATENCION
Comparativo Años 2015, 2016 y 2017

NIVEL DE ATENCION	Año 2015	Año 2016	Año 2017
U.T.I. 35	6.10	9.85	6.53
U.T.I. 44	7.02	7.49	4.64
U.T.I. 45	6.02	4.46	5.75
U.T.I. 72	10.62	16.51	15.10
TOTAL U.T.I.	6.85	8.60	6.65
TR. RENAL R.	-	-	-
TR. MED.OSEA	1.45	-	1.52
NEO U.T.Intensiva	4.06	6.51	5.28
NEO U.T.Intermedia	0.27	-	-
NEO RECUP.	-	-	-
NEO Madres	-	-	-
C.I.M. (*)	0.39	0.47	0.48
QUEM. INTENS.	7.48	5.32	1.74
QUEM. INTERM.	-	0.31	-
U.M.I.N.	-	-	-
UNID. METAB.	-	-	-
UNIDAD DE SUEÑO	-	-	-
OBSERVACION	0.08	0.05	0.04
INTER. BREVE	-	-	-
I.R.A. I	-	-	-
OBS ONCO PB	-	-	-
OBS CLIN. QUIR. 1ºP	-	-	-
CQ. PRE-POST QUIR.	0.02	0.05	0.02
TOTAL	0.92	1.09	0.87

(*) Se incluye CIM 8404 - C.A.I.P.H.O.-

PRODUCCION DE HOSPITAL DE DIA (SESIONES) - Comparativo Años 2015, 2016 y 2017

SESIONES	Año 2015 (1)	Año 2016 (2)	Año 2017 (3)	Ind Var (3) resp de (1)	Ind Var (3) resp de (2)
<i>HOSP. DE DIA POLIVALENTE</i>	5 205	4 766	4 654	-10.59	-2.35
<i>HOSP. DE DIA CLINICO - ONCOL.</i>	25 680	26 014	28 569	11.25	9.82
<i>T.A.I.S.</i>	1 162	2 155	2 422	108.43	12.39
TOTAL	32 047	32 935	35 645	11.23	8.23

INTERVENCIONES QUIRURGICAS PROGRAMADAS REALIZADAS, DE EMERGENCIA Y TRASPLANTES
Comparativo Años 2015, 2016 y 2017

PERIODO	INTERVENCIONES QUIRURGICAS												PROM. DIARIO OPER.
	CIRUGIA MAYOR			CIRUGIA MEDIANA			CIRUGIA MENOR			TOTAL			
	PROG.	EMER.	TOTAL	PROG.	EMER.	TOTAL	PROG.	EMER.	TOTAL	PROG.	EMER.	TOTAL	
<i>Año 2015 (1)</i>	2 665	354	3 019	4 309	1 691	6 000	456	196	652	7 430	2 241	9 671	26.50
<i>Año 2016 (2)</i>	3 337	329	3 666	4 971	1 691	6 662	306	136	442	8 614	2 156	10 770	29.43
<i>Año 2017 (3)</i>	3 606	335	3 941	5 703	1 687	7 390	358	90	448	9 667	2 112	11 779	32.18
<i>Ind. Var. (3) resp de (1)</i>	35.31	-5.37	30.54	32.35	-0.24	23.17	-21.49	-54.08	-31.29	30.11	-5.76	21.80	
<i>Ind. Var. (3) resp de (2)</i>	8.06	1.82	7.50	14.73	-0.24	10.93	16.99	-33.82	1.36	12.22	-2.04	9.37	

PERIODO	Total de Trasplantes	Trasplante Renal	Trasplante Hepático	Trasp. Hemato Poyéltico	Trasplante Cardíaco	Trasplante Pulmonar	* Implante Cardíaco	*Implante Coclear	*Impl Ost O Medio
<i>Año 2015 (1)</i>	111	29	33	45	3	1	4	24	17
<i>Año 2016 (2)</i>	114	36	32	39	6	1	3	25	21
<i>Año 2017 (3)</i>	123	44	34	40	3	2	2	29	22
TOTAL	348	109	99	124	12	4	9	78	60
<i>Ind. Var. (3) resp de (1)</i>	10.81	51.72	3.03	-11.11	0.00	100.00	-50.00	20.83	29.41
<i>Ind. Var. (3) resp de (2)</i>	7.89	22.22	6.25	2.56	-50.00	100.00	-33.33	16.00	4.76

(*) Los Implantes Cardíacos y de Oído no se contabilizan en el total de Trasplantes.

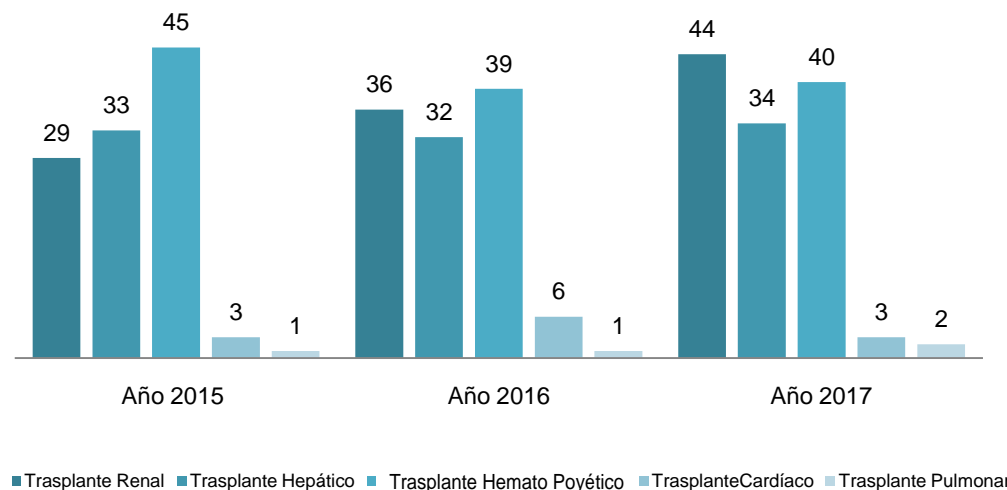
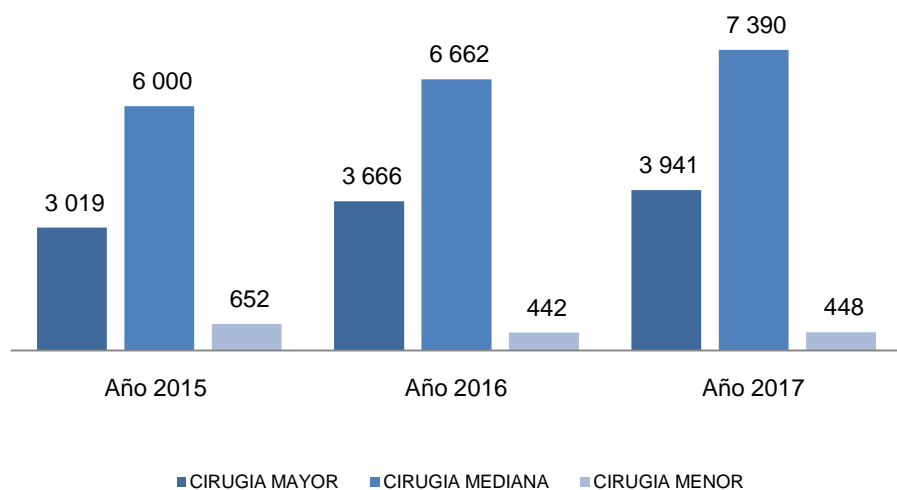
PRESTACIONES DE IMAGENES - Comparativo Años 2015, 2016 y 2017

<i>IMÁGENES</i>	Año 2015 (1)	Año 2016 (2)	Año 2017 (3)	Ind Var (3) resp de (1)	Ind Var (3) resp de (2)
<i>RX ESTANDAR</i>	109 101	105 576	116 036	6.36	9.91
<i>ESTUDIOS RX</i>	2 995	1 571	1 675	-44.07	6.62
<i>ECOGRAFIAS</i>	31 858	31 721	35 755	12.23	12.72
<i>TOMOGRAFIAS</i>	10 991	9 700	9 890	-10.02	1.96
<i>INTERVENCIONISMO</i>	2 287	1 998	2 588	13.16	29.53
<i>NEUROINTERVENCIONISMO</i>	276	228	565	104.71	147.81
<i>MEDICINA NUCLEAR</i>	1 887	1 653	1 812	-3.97	9.62
<i>RESONANCIA MAGNETICA</i>	12 470	13 401	17 110	37.21	27.68
TOTAL	171 865	165 848	185 431	7.89	11.81

DETERMINACIONES DE LABORATORIO - Comparativo Años 2015, 2016 y 2017

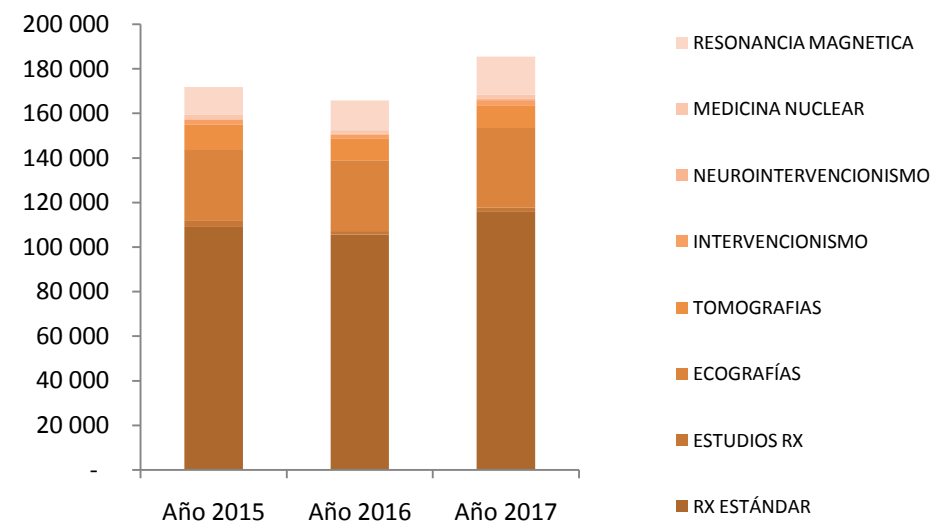
<i>UNIDADES DE LABORATORIO</i>	Año 2015	Año 2016	Año 2017	Ind Var	Ind Var
	(1)	(2)	(3)	(3) resp de (1)	(3) resp de (2)
<i>BIOLOGIA CELULAR Y RETROVIRUS</i>	2 235	2 337	2 492	11.50	6.63
<i>BIOLOGIA MOLECULAR</i>	7 209	6 762	5 624	-21.99	-16.83
<i>CENTRAL</i>	1 256 354	1 294 262	1 348 177	7.31	4.17
<i>ENDOCRINOLOGIA</i>	114 094	113 475	117 425	2.92	3.48
<i>GENETICA</i>	3 487	3 645	3 972	13.91	8.97
<i>HEMATO ONCOLOGIA</i>	60 257	59 763	67 228	11.57	12.49
<i>HEMOSTASIA Y TROMBOSIS</i>	246 646	243 041	234 649	-4.86	-3.45
<i>INMUNOLOGIA</i>	200 299	220 137	224 909	12.29	2.17
<i>MICROBIOLOGIA</i>	149 762	144 988	155 794	4.03	7.45
<i>NUTRICION Y METABOLISMO</i>	5 132	5 745	6 938	35.19	20.77
<i>PESQUISA</i>	166 389	158 843	162 144	-2.55	2.08
	2 211 864	2 252 998	2 329 352	5.31	3.39

CIRUGIAS, TRASPLANTES Y DETERMINACIONES DE LABORATORIO Comparativo Años 2015, 2016 y 2017



DETERMINACIONES DE LABORATORIO

DETERMINACIONES DE LABORATORIO	
■ Año 2015	2 211 864
■ Año 2016	2 252 998
■ Año 2017	2 329 352



PERFIL DE LOS PACIENTES SEGUN GRUPO ETARIO Y PROCEDENCIA - Año 2017

	< 1 Mes	< 1 Año	1 Año	2 a 4 Años	5 a 9 Años	10 a 14 Años	15 a 19 Años	20 años y más	Total
C. Externos (*)	1 753	39 336	33 249	76 514	100 705	86 880	37 786	3 548	379 771
Internación	618	4 399	2 883	5 869	6 287	5 351	2 169	63	27 639
Hosp. de Día	7	1 611	2 459	8 001	10 958	8 497	3 953	159	35 645

	< 1 Mes	< 1 Año	1 Año	2 a 4 Años	5 a 9 Años	10 a 14 Años	15 a 19 Años	20 años y más	Total
C. Externos	0.46%	10.36%	8.76%	20.15%	26.52%	22.88%	9.95%	0.93%	100%
Internación	2.24%	15.92%	10.43%	21.23%	22.75%	19.36%	7.85%	0.23%	100%
Hosp. de Día	0.02%	4.52%	6.90%	22.45%	30.74%	23.84%	11.09%	0.45%	100%

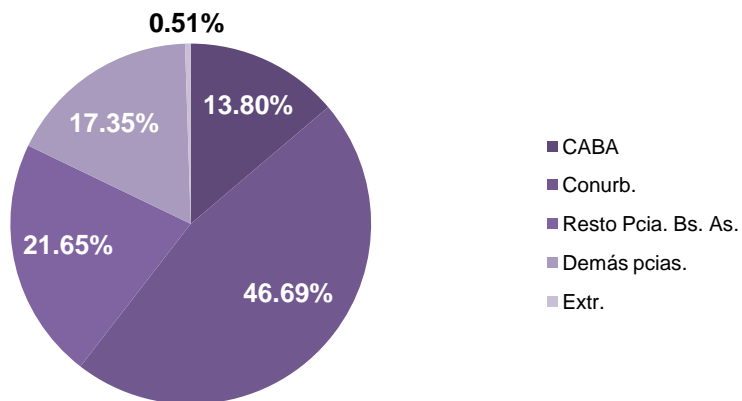
	CABA	Conurb.	Resto Pcia. Bs. As.	Demás pcias.	Extr.	Total
C. Externos (*)	53 078	181 875	82 371	60 429	2 018	379 771
Internación	3 818	12 415	5 730	5 543	133	27 639
Hosp. De Día	4 242	12 555	7 834	10 909	105	35 645

	CABA	Conurb.	Resto Pcia. Bs. As.	Demás pcias.	Extr.	Total
C. Externos	13.98%	47.89%	21.69%	15.91%	0.53%	100%
Internación	13.81%	44.92%	20.73%	20.05%	0.48%	100%
Hosp. De Día	11.90%	35.22%	21.98%	30.60%	0.29%	100%

(*) **Sólo incluye Consultas Médicas.**

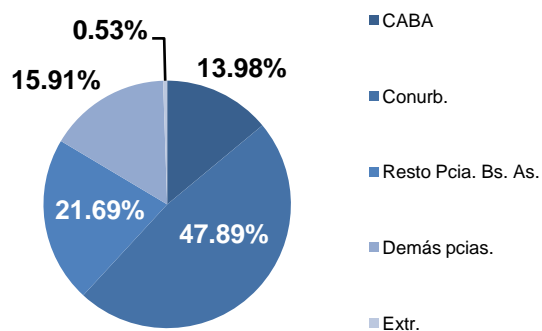
RESIDENCIA DE PACIENTES, SEGUN TIPO DE ATENCION - Año 2017

Residencia Total Hospital

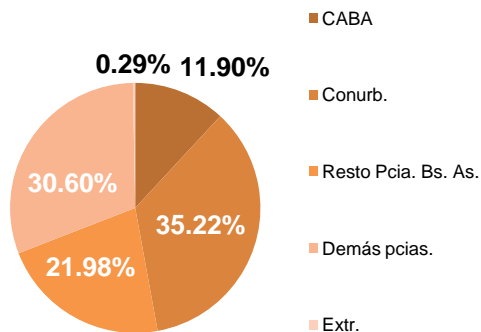


El 69 % de los pacientes atendidos en el Hospital provienen de la Provincia de Buenos Aires. Analizando según modalidad de atención, se observa la misma constante, a excepción de Hospital de Día, en el cual el 35,22 % posee residencia en el conurbano. El segundo grupo en importancia en esta modalidad está compuesto por pacientes con procedencia del Resto de las provincias del país.

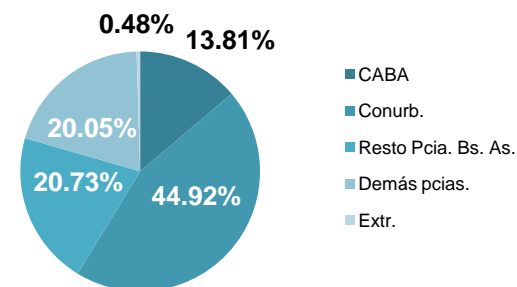
Residencia Cons. Externas



Residencia Htal. De Día



Residencia Internación



TOTAL DE EGRESOS, CONSULTORIOS EXTERNOS Y HOSPITAL DE DIA SEGUN PROVINCIA - Año 2017

PROVINCIAS	RESIDENCIA - VALORES ABSOLUTOS			RESIDENCIA - VALORES RELATIVOS (%)		
	C. Externo	Internación	Htal. De Día	C. Externo	Internación	Htal. De Día
BUENOS AIRES	264 246	18 145	20 389	81.39	76.60	65.14
CATAMARCA	1 595	186	409	0.49	0.79	1.31
CHACO	4 114	418	709	1.27	1.76	2.27
CHUBUT	2 259	195	500	0.70	0.82	1.60
CORDOBA	1 589	147	124	0.49	0.62	0.40
CORRIENTES	4 659	543	1 673	1.43	2.29	5.34
ENTRE RIOS	9 433	690	1 186	2.91	2.91	3.79
FORMOSA	2 143	234	774	0.66	0.99	2.47
JUJUY	2 105	196	528	0.65	0.83	1.69
LA PAMPA	2 248	170	318	0.69	0.72	1.02
LA RIOJA	815	56	40	0.25	0.24	0.13
MENDOZA	1 021	118	71	0.31	0.50	0.23
MISIONES	4 768	467	1 017	1.47	1.97	3.25
NEUQUEN	1 346	115	136	0.41	0.48	0.44
RIO NEGRO	2 140	159	262	0.66	0.67	0.84
SALTA	2 397	198	454	0.74	0.84	1.45
SAN JUAN	1 617	151	256	0.50	0.64	0.82
SANTA CRUZ	1 481	119	305	0.46	0.50	0.97
STGO. DEL ESTERO	4 613	397	467	1.42	1.68	1.49
SAN LUIS	2 164	206	330	0.67	0.87	1.05
SANTA FE	4 497	433	464	1.39	1.83	1.48
TIERRA DEL FUEGO	497	27	14	0.15	0.11	0.05
TUCUMAN	2 927	315	873	0.90	1.33	2.79
TOTAL	324 675	23 688	31 298	100.00	100.00	100.00