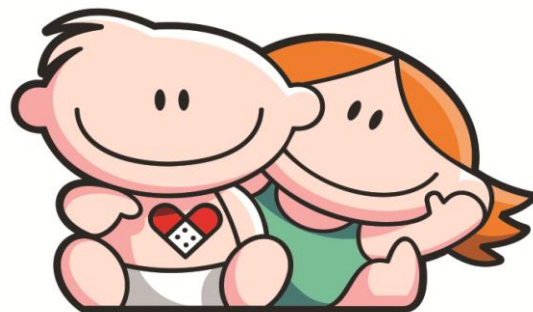


INFORMACIÓN ESTADÍSTICA BÁSICA Y COMPARATIVA
PRIMER SEMESTRE
2015 – 2016 – 2017



Hospital de Pediatría
Garrahan

Dirección Asociada de Atención al Paciente
Registros Médicos – Oficina Central de Estadística
Hospital de Pediatría – S.A.M.I.C. – Prof. Dr. Juan P. Garrahan

TOTAL DEL HOSPITAL POR AREA E INDICADORES - Comparativo 1º Sem 2015, 2016 y 2017

TOTALES DE HOSPITAL POR AÑO	1º Sem/15 (1)	1º Sem/16 (2)	1º Sem/17 (3)	Ind Var (3) resp de (1)	Ind Var (3) resp de (2)
CONSULTORIOS EXTERNOS					
CONSULTAS MÉDICAS *	175 046	173 318	181 133	3.48	4.51
EMERGENCIA	37 311	43 991	38 597	3.45	-12.26
ENTREVISTA PREVIA	63 779	66 094	66 378	4.08	0.43
PRESTACIONES OTRAS PROFESIONES	10 030	10 364	10 500	4.69	1.31
TOTAL CONSULTAS AMBULATORIAS	286 166	293 767	296 608	3.65	0.97
INTERNACIÓN					
EGRESOS	12 514	12 883	13 198	5.47	2.45
DEFUNCIONES	107	160	126	17.76	-21.25
NACIMIENTOS	5	12	12	140.00	-
PROMEDIO PACIENTES DIA	476.87	487.98	491.07	2.98	0.63
PORCENTAJE OCUPACIONAL	97.72	96.27	97.97	0.26	1.77
PROMEDIO PERMANENCIA	6.90	6.89	6.73	-2.46	-2.32
GIRO CAMA	25.64	25.42	26.33	2.69	3.58
TASA DE MORTALIDAD	0.86	1.24	0.95	10.47	-23.39
HOSPITAL DE DIA					
POLIVALENTE	2 584	2 466	2 232	-13.62	-9.49
CLINICO-ONCOLOGICO	12 567	12 917	14 166	12.72	9.67
T.A.I.S	513	1 044	1 178	129.63	12.84
TOTAL SESIONES HOSPITAL DE DIA	15 664	16 427	17 576	12.21	6.99
CIRUGÍAS	4 751	5 166	5 577	17.39	7.96
CESAREAS	4	11	12	200.00	9.09
ANESTESIAS	10 364	10 645	10 870	4.88	2.11
TRASPLANTES	58	59	61	5.17	3.39
IMPLANTES CORAZON ARTIF.	1	-	1	-	-
IMPLANTES COCLEARES	13	13	11	-15.38	-15.38
IMPLANTE OSTEOINT. OIDO MEDIO	7	10	10	42.86	-
LABORATORIO (Determinaciones)	1 076 595	1 103 049	1 148 010	6.63	4.08
PRESTACIONES DE IMÁGENES	84 716	75 463	88 195	4.11	16.87

(*) Las consultas de OCD se encuentran incluidas en el total de Consultas Médicas. Se toman en cuenta las resueltas por plataforma así como las realizadas por las especialidades.

CONSULTAS EXTERNAS POR SERVICIO - Comparativo 1° Sem 2015, 2016 y 2017

SERVICIO	1° Sem/15 (1)	1° Sem/16 (2)	1° Sem/17 (3)	Ind Variac. (3) resp. de (1)	Ind Variac. (3) resp. de (2)
ANESTESIOLOGIA	3 065	2 522	2 293	-25.19	-9.08
CARDIOLOGIA	4 589	4 312	4 476	-2.46	3.80
CIRUGIA CARDIOVASCULAR	225	198	244	8.44	23.23
CIRUGIA GENERAL	4 622	4 283	4 131	-10.62	-3.55
CIRUGIA PLAST. Y QUEMADOS *	4 326	5 081	4 360	0.79	-14.19
- Cir. Odonto y Traumatología Pediátrica		607	201		-66.89
CLIN. INTERD.	1 758	1 237	1 834	4.32	48.26
CLINICA PEDIATRICA	41 870	47 572	49 562	18.37	4.18
- Ci. Orientación	1 930	1 976	1 462	-24.25	-26.01
- Ci. Ped. Programada	12 684	12 185	12 143	-4.27	-0.34
- Ci. Ped. Bajo Riesgo	11 160	11 891	11 516	3.19	-3.15
- Ci. Ped. Bajo Riesgo vespertino	6 992	9 724	10 820	54.75	11.27
- Ci. Ped. Med. Riesgo	7 136	6 940	8 018	12.36	15.53
- Ci. Ped. Ctról. Sínt. Paliativos	727	565	641	-11.83	13.45
- Ci. Ped. Ginecología	1 241	1 299	1 075	-13.38	-17.24
- Ci. Adolescencia		703	1 056		50.21
-Ci. Ped. Condiciones Crónicas Complejas **		2 289	2 650		15.77
-Ci.Medicina Integradora			9		
-Ci. Planificación Familiar			71		
-Ci. Salud Ambiental			101		
CRECIMIENTO Y DESARROLLO	1 577	1 444	1 089	-30.94	-24.58
DERMATOLOGIA	8 032	7 542	7 486	-6.80	-0.74
ENDOCRINOLOGIA	6 670	6 554	6 146	-7.86	-6.23
ENDOSCOPIA	2 254	2 141	2 118	-6.03	-1.07
ERRORES CONG. DEL METABOL.	835	596	1 087	30.18	82.38
GASTROENTEROLOGIA	7 044	6 344	6 139	-12.85	-3.23
GENETICA	2 721	2 028	1 865	-31.46	-8.04
HEMATOLOGIA-ONCOLOGIA	12 501	11 324	12 639	1.10	11.61
HEMODINAMIA	502	702	796	58.57	13.39
MEDICINA TRANSFUSIONAL	329	175	69	-79.03	-60.57
IMÁGENES: Intervencionismo	373	436	414	10.99	-5.05
EPIDEMIOLOGIA Y CONTROL INFECTOLOGICO	3 380	4 178	3 589	6.18	-14.10
REUMATOLOGIA E INMUNOLOGIA	1 413	1 324	1 386	-1.91	4.68
NEFROLOGIA	4 567	4 678	5 645	23.60	20.67
NEONATOLOGIA (Seg.R.N.A.Riesgo)	2 977				
NEUMONOLOGIA	4 443	4 605	4 145	-6.71	-9.99
NEUROCIRUGIA	3219	3098	3237	0.56	4.49
NEUROLOGIA	9038	9567	8847	-2.11	-7.53
NUTRICION	5287	5208	5021	-5.03	-3.59
OCD			2123		
OFTALMOLOGIA	7242	5958	6477	-10.56	8.71
ORTOPEDIA Y TRAUMATOLOGIA	13607	13020	11757	-13.60	-9.70
OTORRINOLARINGOLOGIA	5747	5348	4926	-14.29	-7.89
PATOLOGIA ESPINAL	3427	3235	3255	-5.02	0.62
SALUD MENTAL	1964	2060	7993	306.98	288.01
TERAPIA RADIANTE	1204	1960	1495	24.17	-23.72
TRASPLANTE HEPATICO	1031	1167	1291	25.22	10.63
UROLOGIA	3207	3421	3198	-0.28	-6.52
SUB-TOTAL	175 046	173 318	181 133	3.48	4.51
EMERGENCIA	37 311	43 991	38 597	3.45	-12.26
TOTAL	212 357	217 309	219 730	3.47	1.11

* El total de Cirugía Plástica y Quemados incluye las consultas de Cir. Odonto y Traumatología Pediátrica.

** Ex Seguimiento R.N.A.R

PRESTACIONES DE GUARDIA - Comparativo 1° Sem 2015, 2016 y 2017

	1° Sem/15 (1)	1° Sem/16 (2)	1° Sem/17 (3)	Ind Var (3) resp de (1)	Ind Var (3) resp de (2)
GUARDIA @	29 218	34 967	29 429	0.72	-15.84
URGENCIAS *	8 093	9 024	9 168	13.28	1.60
TOTAL	37 311	43 991	38 597	3.45	-12.26

El total incluye los pacientes atendidos en (#).

				Ind Var (3) resp de (1)	Ind Var (3) resp de (2)
REANIMACION #	1 595	1 803	1 824	14.36	1.16
POSTA DE HIDRATACION #	49	122	-	-	-
NEBULIZATORIO #	12 445	15 162	10 627	-14.61	-29.91
PROCEDIMIENTOS #	568	591	478	-15.85	-19.12

@ Lunes a Viernes de 16hs. a 8hs.

Sábados de 12hs. a 8hs.

Domingos y Feriados de 8hs. a 8hs.

* Lunes a Viernes de 8hs. a 16hs.

Sábados de 8hs. a 12hs.

EGRESOS POR NIVEL DE ATENCION - Comparativo 1° Sem 2015, 2016 y 2017

NIVEL DE ATENCION	1° Sem/2015 (1)	1° Sem/2016 (2)	1° Sem/2017 (3)	Ind Var (3) resp de (1)	Ind Var (3) resp de (2)
U.T.I. 44	253	272	250	-1.19	-8.09
U.T.I. 45	225	226	264	17.33	16.81
U.T.I. 35	351	327	323	-7.98	-1.22
U.T.I. 72	109	118	107	-1.83	-9.32
TOTAL U.T.I.	938	943	944	0.64	0.11
TR. RENAL R.	80	85	82	2.50	-3.53
TR. RENAL D.*	2	3			
TR. MED.OSEA	33	51	36	9.09	-29.41
NEO U.T.Intensiva	347	353	355	2.31	0.57
NEO U.T.Intermedia	182	153	192	5.49	25.49
NEO RECUP.	220	201	180	-18.18	-10.45
NEO Madres	1	12	12	1 100.00	0.00
C.I.M.**	6 246	6 829	6 734	7.81	-1.39
QUEM. INTENS.	44	49	49	11.36	0.00
QUEM. INTERM.	172	136	143	-16.86	5.15
U.M.I.N.	96	119	138	43.75	15.97
UNID.DE SUEÑO			216		
UNIDAD METABOLICA	243	270	262	7.82	-2.96
OBSERVACION	6 485	6 759	6 497	0.19	-3.88
INTER. BREVE	1 150	1 171	1 144	-0.52	-2.31
I.R.A.	425	373	367	-13.65	-1.61
OBS ONCO PB	1 485	1 214	1 511	1.75	24.46
OBS CLIN. QUIR. 1ºP	51	52	39	-23.53	-25.00
CQ. PRE-POST QUIR.	4 019	3 787	3 972	-1.17	4.89
TOTAL EGRESOS + PASES	22 219	22 560	22 873	2.94	1.39

* El sector es dado de baja a partir del 2017 debido a que el Hospital no realiza más ablaciones.

** Están incluidos los egresos del CIM 8404 -CAIPHO-

Para el cálculo por Sector de Internación se utilizaron "Egresos+Pases", para el Total del Establecimiento "Egresos".

EGRESOS TOTALES DEL ESTABLECIMIENTO

TOTAL	12 514	12 883	13 198	5.47	2.45
--------------	---------------	---------------	---------------	-------------	-------------

**PORCENTAJE DE OCUPACION, PROMEDIO DE PERMANENCIA Y GIRO CAMA
POR NIVEL DE ATENCION - Comparativo 1° Sem 2015, 2016 y 2017**

NIVEL DE ATENCION	1° Semestre 2015			1° Semestre 2016			1° Semestre 2017		
	Porcentaje Ocupación	Promedio de Permanencia	Giro Cama	Porcentaje Ocupación	Promedio de Permanencia	Giro Cama	Porcentaje Ocupación	Promedio de Permanencia	Giro Cama
<i>U.T.I. 44</i>	83.65	10.17	14.88	79.44	9.04	16.00	87.10	10.72	14.71
<i>U.T.I. 45</i>	85.57	11.70	13.24	86.43	11.83	13.29	85.93	10.02	15.53
<i>U.T.I. 35</i>	91.26	9.91	16.67	92.33	10.79	15.57	95.53	11.24	15.38
<i>U.T.I. 72</i>	80.38	9.43	15.43	79.55	8.60	16.83	81.12	9.72	15.11
TOTAL U.T.I.	86.39	10.36	15.10	85.73	10.26	15.21	88.95	10.59	15.21
<i>TR.RENAL R.</i>	98.88	11.01	16.25	98.95	11.08	16.25	100.85	11.51	15.86
<i>TR.RENAL D.</i>	100.00	5.50	32.91	83.33	5.00	30.33			
<i>TR.MED.OSEA</i>	89.74	34.45	4.71	87.83	21.94	7.29	89.82	31.61	5.14
<i>NEO U.T.Intensiva</i>	86.62	15.95	9.83	93.09	16.46	10.30	93.62	16.53	10.25
<i>NEO U.T.Intermedia</i>	90.84	10.68	15.40	95.45	13.16	13.20	93.99	10.51	16.19
<i>NEO RECUP.</i>	77.13	4.77	29.28	80.25	5.17	28.23	73.71	4.92	27.11
<i>NEO Madres</i>	66.67	4.00	0.83	46.38	2.67	6.09	38.00	3.17	6.00
<i>C.I.M.*</i>	97.15	7.45	23.62	94.11	7.10	24.13	95.30	7.17	24.06
<i>QUEM.INTENS.</i>	56.81	14.02	7.33	65.66	14.67	8.14	74.73	15.57	8.69
<i>QUEM.INTERM.</i>	86.66	5.97	26.29	80.68	7.71	19.05	66.86	6.39	18.94
<i>U.M.I.N.</i>	49.59	1.90	47.35	53.49	1.67	58.22	78.17	1.43	99.28
<i>UNID. DE SUEÑO</i>							68.42	1.08	114.29
<i>UNID. METAB.</i>	68.07	1.00	82.36	73.77	1.00	90.00	72.18	1.00	87.33
<i>OBSERVACION</i>	160.84	1.26	231.20	157.81	1.24	230.75	159.26	1.22	236.78
<i>INTER. BREVE</i>	101.80	2.41	76.50	101.78	2.49	74.39	101.30	2.53	72.54
<i>I.R.A.</i>	59.49	2.45	42.50	61.34	2.99	37.38	77.27	2.67	52.43
<i>OBS ONCO PB</i>	100.00	1.00	136.18	98.94	1.00	126.75	102.72	1.00	142.82
<i>OBS CLIN. QUIR. 1° P.</i>	100.00	1.00	42.00	100.00	1.00	41.00	100.00	1.00	30.95
<i>CQ. PRE-POST QUIR.</i>	128.82	0.98	117.78	121.92	0.99	224.80	135.23	1.01	241.31

* Está incluido CIM 8404 -CAIPHO-

TOTAL	97.72	6.90	25.64	96.27	6.89	25.42	97.97	6.73	26.33
--------------	--------------	-------------	--------------	--------------	-------------	--------------	--------------	-------------	--------------

MORTALIDAD POR NIVEL DE ATENCION - Comparativo 1° Sem 2015, 2016 y 2017

NIVEL DE ATENCION	1° Sem 2015 (1)	1° Sem 2016 (2)	1° Sem 2017 (3)	Ind Var (3) resp de (1)	Ind Var (3) resp de (2)
U.T.I. 44	13	24	9	-30.77	-62.50
U.T.I. 45	13	9	18	38.46	100.00
U.T.I. 35	17	38	20	17.65	-47.37
U.T.I. 72	13	23	18	38.46	-21.74
TOTAL U.T.I.	56	94	65	16.07	-30.85
TR. RENAL R.	-	-	-	-	-
TR. RENAL D.	-	-	-	-	-
TR. MED.OSEA	1	-	1	-	-
NEO U.T.Intensiva	15	23	18	20.00	-21.74
NEO U.T.Intermedia	1	-	-	-	-
NEO RECUP.	-	-	-	-	-
NEO Madres	-	-	-	-	-
C.I.M.*	27	33	36	33.33	9.09
QUEM. INTENS.	2	3	1	-50.00	-66.67
QUEM. INTERM.	-	1	-	-	-
U.M.I.N.	-	-	-	-	-
UNID. METAB.	-	-	-	-	-
OBSERVACION	4	3	4	-	33.33
INTER. BREVE	-	-	-	-	-
I.R.A.	-	-	-	-	-
OBS ONCO PB	-	-	-	-	-
OBS CLIN. QUIR. 1ºP	-	-	-	-	-
CQ. PRE-POST QUIR.	1	3	1	-	-66.67
TOTAL	107	160	126	17.76	-21.25

* Está incluido CIM 8404 -CAIPHO-

TASA DE MORTALIDAD POR NIVEL DE ATENCION
Comparativo 1° Sem 2015, 2016 y 2017

NIVEL DE ATENCION	1° Sem/2015	1° Sem/2016	1° Sem/2017
U.T.I. 44	5.14	8.82	3.60
U.T.I. 45	5.78	3.98	6.82
U.T.I. 35	4.84	11.62	6.19
U.T.I. 72	11.93	19.49	16.82
TOTAL U.T.I.	5.97	9.97	6.89
TR. RENAL R.	-	-	-
TR. RENAL D.	-	-	-
TR. MED.OSEA	3.03	-	2.78
NEO U.T.Intensiva	4.32	6.52	5.07
NEO U.T.Intermedia	0.55	-	-
NEO RECUP.	-	-	-
NEO Madres	-	-	-
C.I.M.*	0.43	0.48	0.53
QUEM. INTENS.	4.55	6.12	2.04
QUEM. INTERM.	-	0.74	-
U.M.I.N.	-	-	-
UNID. METAB.	-	-	-
OBSERVACION	0.06	0.04	0.06
INTER. BREVE	-	-	-
I.R.A.	-	-	-
OBS ONCO PB	-	-	-
OBS CLIN. QUIR. 1ºP	-	-	-
CQ. PRE-POST QUIR.	0.02	0.08	0.03
TOTAL	0.86	1.24	0.95

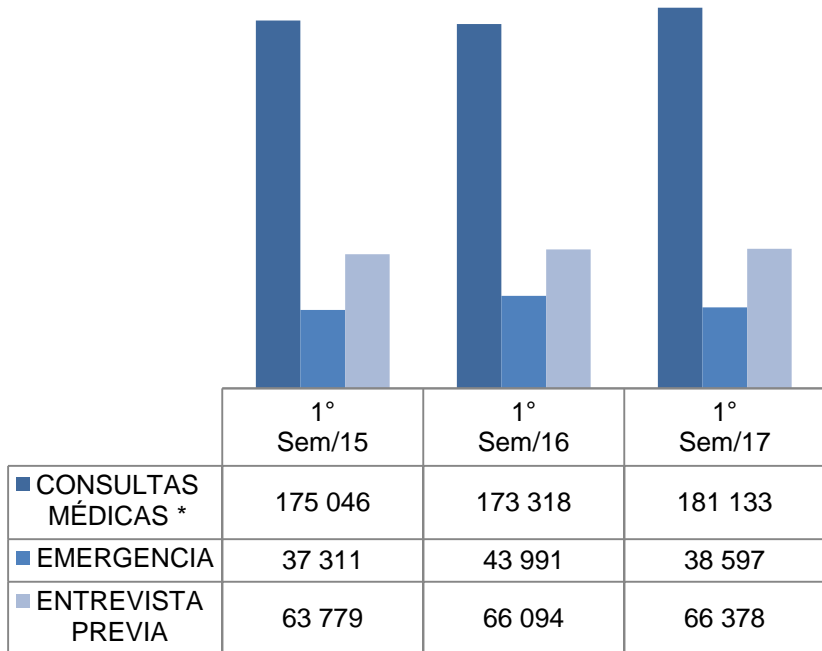
* Está incluido CIM 8404 -CAIPHO-

PRODUCCION DE HOSPITAL DE DIA (SESIONES) - Comparativo 1° Sem 2015, 2016 y 2017

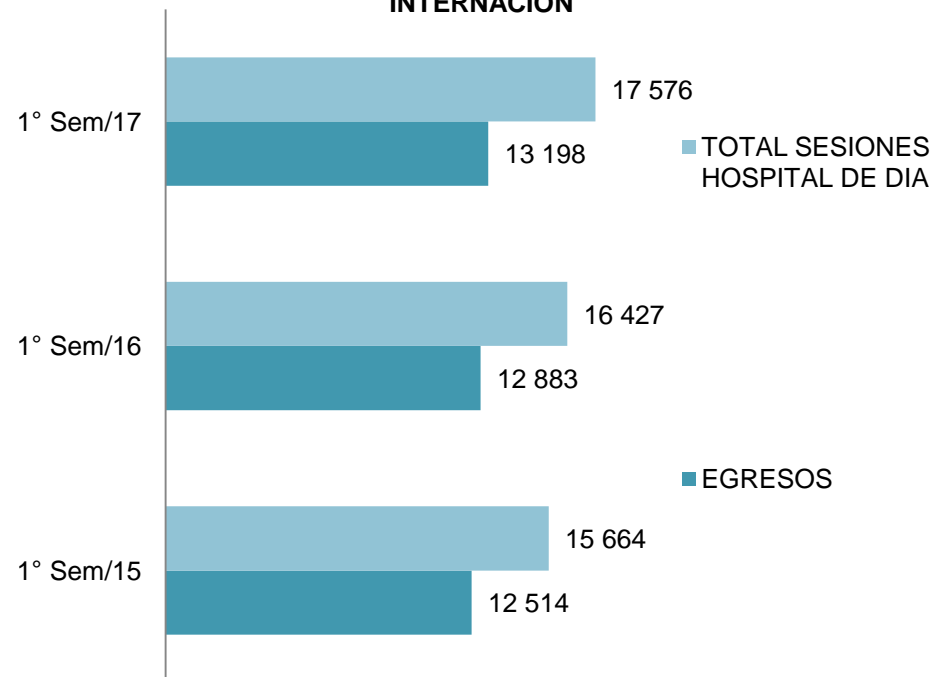
SESIONES	1° Sem/15 (1)	1° Sem/16 (2)	1° Sem/17 (3)	Ind Var (3) resp de (1)	Ind Var (3) resp de (2)
<i>HOSP. DE DIA POLIVALENTE</i>	2 584	2 466	2 232	-13.62	-9.49
<i>HOSP. DE DIA CLINICO - ONCOL. CAIPHO</i>	12 567	12 917	14 166	12.72	9.67
<i>T.A.I.S.</i>	513	1 044	1 178	129.63	12.84
TOTAL	15 664	16 427	17 576	12.21	6.99

AREA AMBULATORIA, EGRESOS C/INDICADORES Y SESIONES HOSPITAL DE DIA Comparativo 1° Sem 2015, 2016 y 2017

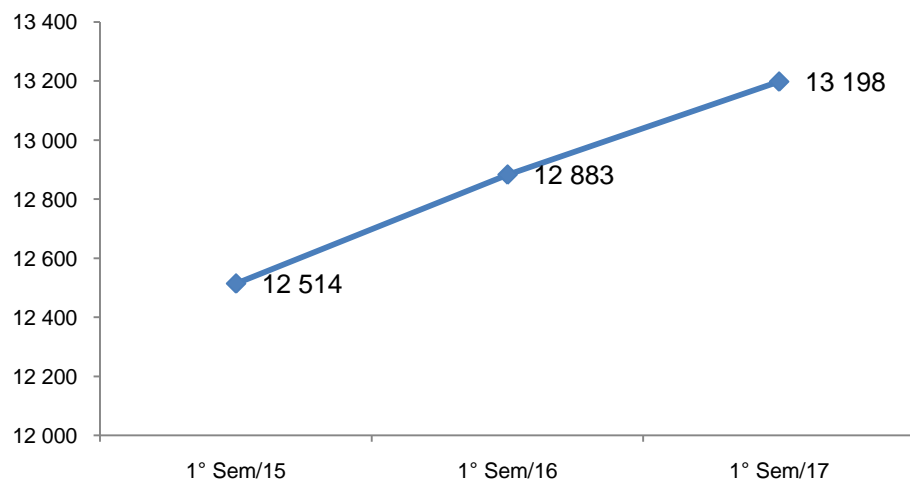
AMBULATORIO



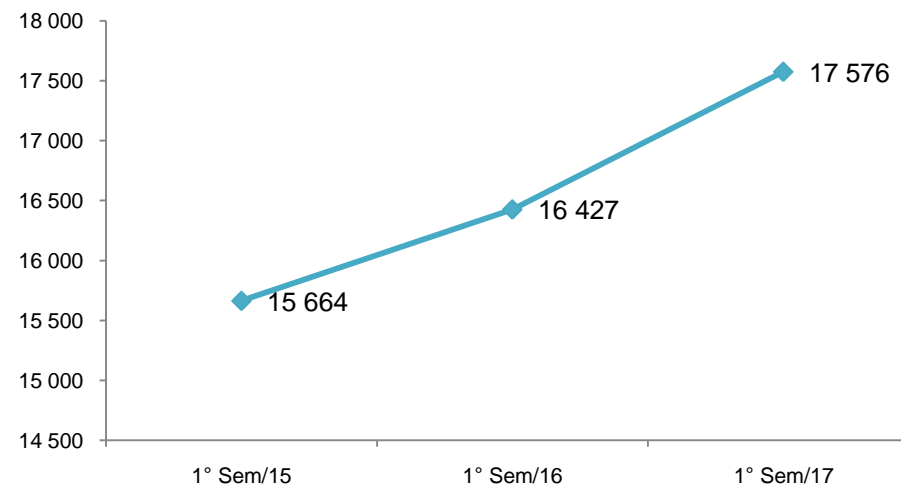
INTERNACIÓN



EGRESOS



SESIONES HOSPITAL DE DÍA



INTERVENCIONES QUIRURGICAS PROGRAMADAS REALIZADAS, DE EMERGENCIA Y TRASPLANTES
Comparativo 1° Sem 2015, 2016 y 2017

PERIODO	INTERVENCIONES QUIRURGICAS												PROM.
	CIRUGIA MAYOR			CIRUGIA MEDIANA			CIRUGIA MENOR			TOTAL			DIARIO
	PROG.	EMER.	TOTAL	PROG.	EMER.	TOTAL	PROG.	EMER.	TOTAL	PROG.	EMER.	TOTAL	OPER.
<i>1° Sem 2015 (1)</i>	1 269	192	1 461	2 099	847	2 946	243	101	344	3 611	1 140	4 751	26.25
<i>1° Sem 2016 (2)</i>	1 604	172	1 776	2 307	841	3 148	161	81	242	4 072	1 094	5 166	28.38
<i>1° Sem 2017 (3)</i>	1 615	160	1 775	2 740	894	3 634	126	42	168	4 481	1 096	5 577	30.81
<i>Ind. Var. (3) resp de (1)</i>	27.27	-16.67	21.49	30.54	5.55	23.35	-48.15	-58.42	-51.16	24.09	-3.86	17.39	
<i>Ind. Var. (3) resp de (2)</i>	0.69	-6.98	-0.06	18.77	6.30	15.44	-21.74	-48.15	-30.58	10.04	0.18	7.96	

PERIODO	Total de Trasplantes	Trasplante Renal	Trasplante Hepático	Trasp. Hemato Poyét. Alogén.	Trasplante Cardíaco	Trasplante Pulmonar	* Implante Cardíaco	*Impl coclear	*Impl Osteoint O Medio
<i>1° Sem 2015 (1)</i>	58	19	15	23	1	-	1	13	-
<i>1° Sem 2016 (2)</i>	59	17	15	25	1	1	-	13	7
<i>1° Sem 2017 (3)</i>	61	19	19	21	1	1	1	11	10
<i>Ind. Var. (3) resp de (1)</i>	5.17	-	26.67	-8.70	-	-	-	-15.38	-
<i>Ind. Var. (3) resp de (2)</i>	3.39	11.76	26.67	-16.00	-	-	-	-15.38	42.86

* Los Implantes Cardíacos y de Oído no se contabilizan en el total de Trasplantes.

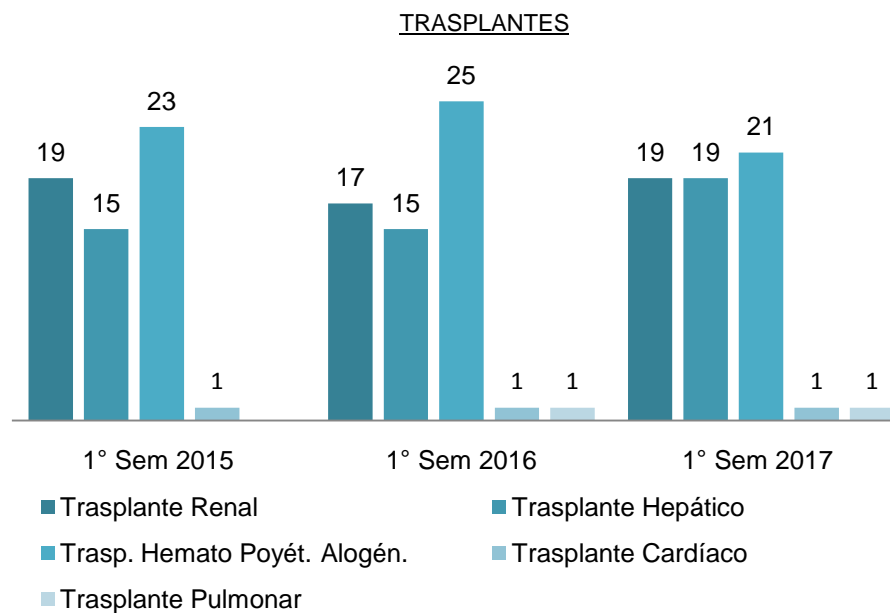
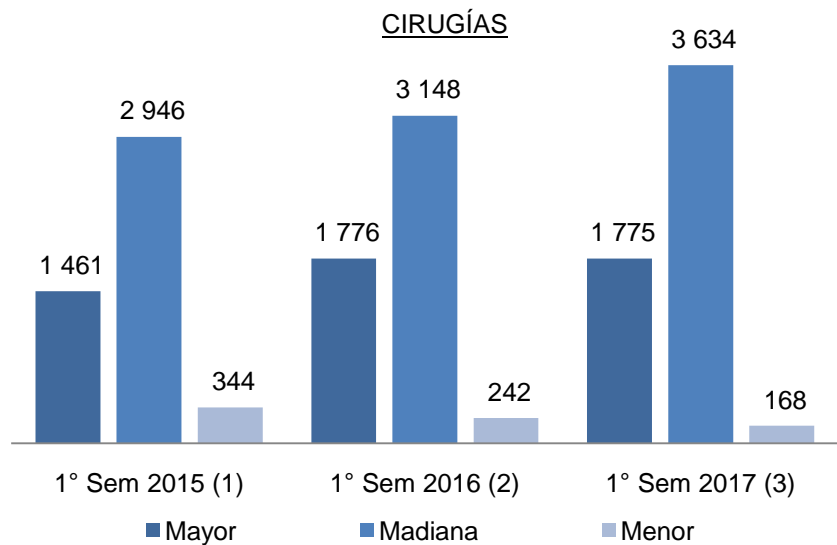
DETERMINACIONES DE LABORATORIO - Comparativo 1° Semestre 2015, 2016 y 2017

DETERMINACIONES DE LABORATORIO	1° Sem 2015	1° Sem 2016	1° Sem 2017	Ind Var	Ind Var
	(1)	(2)	(3)	(3) resp de (1)	(3) resp de (2)
BIOLOGIA CELULAR Y RETROVIRUS	1 121	1 163	1 274	13.65	9.54
BIOLOGIA MOLECULAR	3 630	3 352	2 598	-28.43	-22.49
CENTRAL	603 597	632 654	665 450	10.25	5.18
ENDOCRINOLOGIA	58 145	54 847	56 397	-3.01	2.83
GENETICA	1 763	1 846	1 760	-0.17	-4.66
HEMATO ONCOLOGIA	29 574	28 870	32 267	9.11	11.77
HEMOSTASIA Y TROMBOSIS	112 544	115 223	112 462	-0.07	-2.40
INMUNOLOGIA	97 690	108 128	112 176	14.83	3.74
MICROBIOLOGIA	78 381	73 845	77 278	-1.41	4.65
ERRORES CONG.DEL METABOLISMO	2 125	2 818	2 982	40.33	5.82
PESQUISA	88 025	80 303	83 366	-5.29	3.81
TOTAL	1 076 595	1 103 049	1 148 010	6.63	4.08

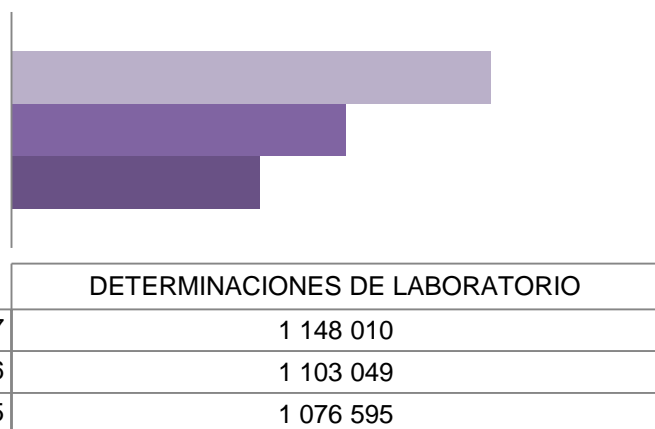
PRESTACIONES IMAGENES - COMPARATIVO 1ER SEMESTRE 2015, 2016 Y 2017

<i>PRESTACIONES DE IMÁGENES</i>	1° Sem 2015	1° Sem 2016	1° Sem 2017	Ind Var	Ind Var
	(1)	(2)	(3)	(3) resp de (1)	(3) resp de (2)
<i>RX CONVENCIONAL</i>	53 813	47 106	55 178	2.54	17.14
<i>TOMOGRAFIAS</i>	5 740	4 718	4 882	-14.95	3.48
<i>RX ESTUDIOS CONTRASTADOS</i>	1 560	1 100	310	-80.13	-71.82
<i>ECOGRAFIAS</i>	15 085	14 422	17 517	16.12	21.46
<i>RESONANCIA MAGNETICA</i>	6 101	6 189	8 126	33.19	31.30
<i>MEDICINA NUCLEAR</i>	1 145	746	878	-23.32	17.69
<i>INTERVENCIONISMO</i>	1 184	1 087	1 073	-9.38	-1.29
<i>NEUROINTERVENCIONISMO</i>	88	95	231	162.50	143.16
<i>TOTAL</i>	84 716	75 463	88 195	4.11	16.87

CIRUGIAS, TRASPLANTES, UNID. DE LABORATORIO Y PRESTACIONES DE IMAGENES Comparativo 1° Semestre 2015, 2016 y 2017



DETERMINACIONES DE LABORATORIO



IMAGENES

