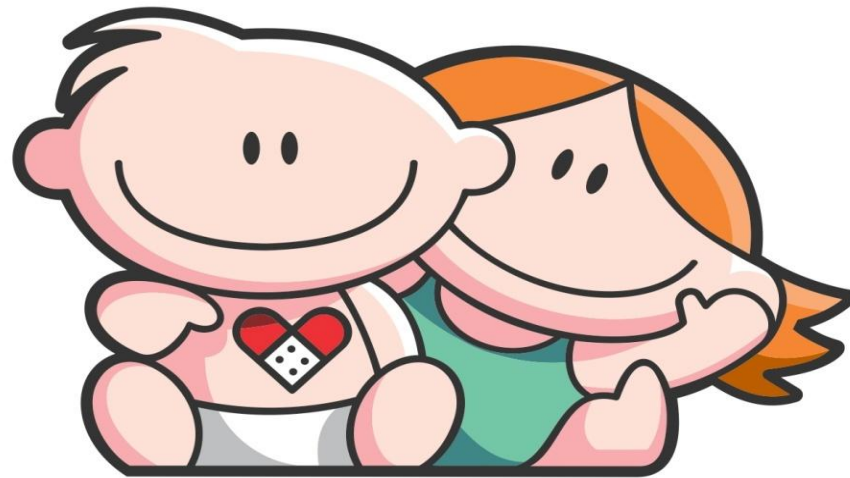

BOLETÍN ABRIL 2019



Hospital de Pediatría
Garrahan

RESUMEN DE LA PRODUCCION HOSPITALARIA CORRESPONDIENTE A ABR /19

<i>Producción Abril 2019</i>		Total	<i>Producción Abril 2019</i>		Total
Consultas Externas *		33.408	Trasplante	<i>Hematopoyéticos</i>	4
Emergencias		6.233	Trasplante	<i>Hepático</i>	2
Entrevista Previa		9.656	Trasplante	<i>Renal</i>	1
Total Consultas Ambulatorias		49.297	Trasplante	<i>Pulmonar</i>	-
*Estan incluidas las consultas realizadas por O.C.D.			Trasplante	<i>Cardíaco</i>	-
Sesiones de Hospital de Dia			Implante Corazón Artificial		-
	<i>Polivalente (incluye TAIS)</i>	663	Implante Coclear		2
	<i>Clínico-Oncológico</i>	2.413	Implante Osteointegrado Oído Medio		-
Internación			Laboratorio		
	<i>Ingresos</i>	2.165		<i>Determinaciones</i>	206.666
	<i>Egresos</i>	2.188	Imágenes		
	<i>Pacientes/Dia</i>	14.332		<i>Total</i>	14.413
Cirugías			Terapia Radiante		2.200
	<i>Programadas</i>	781	Inmunoematología y Hemoterapia		
	<i>Emergencia</i>	144		<i>Nº Donantes atendidos</i>	1.757
	<i>Cesáreas</i>	3		<i>Nº de Transfusiones</i>	1.361
	<i>Procedimiento Fetal</i>	-			
	<i>Nacimientos</i>	3			
Anestésias		1.910			

CONSULTAS EXTERNAS SEGUN TIPO Y ESPECIALIDAD - ABR /19

SERVICIO	CONSULTAS EXTERNAS						Días del Período	Prom. Diario de Consultas
	Orient.	Cons. Por Espec.	Multid	Int.H.Dia	Consultas a Distancia	Total		
ALIMENTACION	-	245	520	22	-	787	19	41,42
ANESTESIA	-	76	1	-	-	77	19	4,05
CARDIOLOGIA	225	547	28	110	6	916	19	48,21
CIRUGIA CARDIOVASCULAR	-	34	-	-	-	34	19	1,79
CIRUGIA GENERAL	83	384	146	7	7	627	19	33,00
CIRUGIA PLASTICA Y QUEMADOS*	83	726	118	8	2	937	19	49,32
-Cirugía Plástica y Quemados	83	503	97	8	2	693	19	36,47
-Cirugía Odonto Traumato Pediátrica	-	29	-	-	-	29	19	1,53
-Fonoaudiología	-	56	17	-	-	73	19	3,84
-Odontología	-	138	4	-	-	142	19	7,47
CLIN. INTERDISCIPLINARIAS **	-	519	42	102	-	663	19	34,89
-Psicopedagogía	-	180	-	71	-	251	19	13,21
-Fonoaudiología	-	72	-	-	-	72	19	3,79
-Maduración y Desarrollo	-	267	42	31	-	340	19	17,89
CLINICA PEDIATRICA	4.608	2.663	417	28	1	7.717	19	406,16
Cl.Medicina Integradora	-	2	-	-	-	2	19	0,11
Cl. Orientación	277	-	-	-	-	277	19	14,58
Cl. Pediatría Programada	-	1.261	315	-	-	1.576	19	82,95
Cl. Pediatría Bajo Riesgo	1.706	93	-	-	-	1.799	19	94,68
Cl. Pediatría Bajo Riesgo Vespertino	1.666	14	-	-	-	1.680	19	88,42
Cl. Pediatría Mediano Riesgo	959	294	-	-	-	1.253	19	65,95
Cl. Pediatría Ctról. Sínt. Paliativos	-	130	-	27	1	158	19	8,32
Cl. Pediatría Ginecología	-	245	67	1	-	313	19	16,47
Cl. Adolescencia	-	227	3	-	-	230	19	12,11
Cl.Planificación Familiar	-	11	-	-	-	11	19	0,58
Cl. Pediatría Condiciones Crónicas Complejas	-	377	32	-	-	409	19	21,53
Cl.Salud Ambiental	-	9	-	-	-	9	19	0,47
CRECIMIENTO Y DESARROLLO	22	119	127	16	12	296	19	15,58
DERMATOLOGIA	437	561	64	84	7	1.153	19	60,68
ENDOCRINOLOGIA	82	974	6	85	2	1.149	19	60,47
ENDOSCOPIA RESPIRATORIA	31	300	-	20	5	356	19	18,74
ERRORES CONG. DEL METABOL.	-	135	-	5	51	191	19	10,05
GASTROENTEROLOGIA	113	596	327	45	9	1.090	19	57,37
GENETICA	-	264	127	67	19	477	19	25,11
HEMATOLOGIA-ONCOLOGIA	-	2.052	6	9	10	2.077	19	109,32
HEMODYNAMIA	-	49	-	-	-	49	19	2,58

CONSULTAS EXTERNAS SEGUN TIPO Y ESPECIALIDAD - ABR /19

SERVICIO	CONSULTAS EXTERNAS					Total	Días de Período	Prom. Diario de Consultas
	Orient.	Cons. Por Espec.	Multid	Int.H.Dia	Consultas a Distancia			
HEMOTERAPIA: Medicina Transfusional	-	110	-	8	-	118	19	6,21
IMÁGENES: Intervencionismo	-	67	64	-	2	133	19	7,00
INFECTOLOGIA	65	527	19	8	6	625	19	32,89
INMUNOLOGIA	-	220	-	31	16	267	19	14,05
KINESIOLOGIA	-	248	225	71	-	544	19	28,63
NEFROLOGIA	42	787	54	38	3	924	19	48,63
NEUMONOLOGIA	59	290	208	93	3	653	19	34,37
NEUROCIRUGIA	66	418	33	25	3	545	19	28,68
NEUROLOGIA	305	1.335	134	124	13	1.911	19	100,58
NUTRICION	-	247	594	87	6	934	19	49,16
O.C.D.	-	365	-	-	-	365	19	19,21
OFTALMOLOGIA	231	801	32	99	-	1.163	19	61,21
ORTOPEDIA	368	1.499	89	33	9	1.998	19	105,16
OTORRINOLARINGOLOGIA	163	461	13	36	2	675	19	35,53
PATOLOGIA ESPINAL	75	420	27	42	3	567	19	29,84
SALUD MENTAL	-	565	590	68	1	1.224	19	64,42
SERVICIO SOCIAL	-	136	125	20	-	281	19	14,79
TERAPIA RADIANTE	-	294	-	1	-	295	19	15,53
TRASPLANTE HEPATICO	-	40	181	-	-	221	19	11,63
UDECIP	-	870	1	-	-	871	19	45,84
-Preadmisión	-	567	-	-	-	567	19	29,84
-Prequirúrgico	-	303	1	-	-	304	19	16,00
UROLOGIA	31	341	106	19	1	498	19	26,21
TOTAL GENERAL	7.089	20.285	4.424	1.411	199	33.408	19	1.758,32

*El Total de Cirugía Plástica y Quemados incluye las consultas de Cir.Odonto y Traumato Pediátrica, Fonoaudiología y Odontología.

** El Total de Clínicas Interdisciplinarias incluye las consultas de Fonoaudiología y Psicopedagogía

El servicio de Epidemiología y Control Epidemiológico realizó 3880 prestaciones en Vacunatorio

AREA DE EMERGENCIA - ABR /19

SECTOR	TOTAL DE PRESTACIONES	PROMEDIO DIARIO CONSULTAS
GUARDIA @	4.849	161,63
URGENCIAS *	1.384	62,91
TOTAL	6.233	207,77

El total incluye los pacientes atendidos en (#).

REANIMACION #	243	8,10
POSTA DE HIDRATACION #	8	0,27
NEBULIZATORIO #	1.858	61,93
OTROS PROCEDIMIENTOS #	120	4,00

@ Lunes a Viernes de 16hs. a 8hs.

Sábados de 12hs. a 8hs.

Domingos y Feriados de 8hs. a 8hs.

* Lunes a Viernes de 8hs. a 16hs.

Sábados de 8hs. a 12hs.

AREA DE INTERNACION					
Ingresos	Pases de	Altas domic.	Derivaciones	Pases A	Defunciones
994	27	190	23	799	-

U.C.E.					
Ingresos	Pases de	Altas domic.	Derivaciones	Pases A	Defunciones
1	284	221	34	43	-

CONSULTORIOS MULTIDISCIPLINARIOS - ABR /19

PATOLOGIAS	TOTAL CONSULTAS
PATOLOGIA ESOFAGICA	11
MEGACOLON	39
PATOLOGIA COLONICA	31
HIPERTENSION ARTERIAL	28
DISPLASIA ESQUELETICA	61
ENFERMEDAD CELIACA	63
TORAX QUIRURGICO	-
E.P.O.C.	16
MILOMENINGOCELE	26
ALTERACION MECANICA RESPIRATORIA	-
CONSULTORIO DE FIBROSIS QUISTICA	151
CONSULTORIO PRENATAL	32
PERIQUIRURGICO COLUMNA	1
CONSULT. PRETRASPLANTE HEPATICO	30
CONTROL DE Tx HEPÁTICO	151
ASMA CRÓNICO	29
CONSULTORIO DE HIPOFISIS	6
PATOLOGIA MAMARIA	16
DIETA CETOGENICA	133
FLAP	4
DIABETES	244
DEGLUCIÓN Y ALIMENTACION	19
PROTECCION INFANTO JUVENIL	15
GRUPO INTERDISC.ANOMAL.VASCULARES	64
RAQUITISMO HIPOFOSFATÉMICO	2
C.A.S.E.	3
PATOLOGÍA COLORRECTAL	48
IVF	13
INTESTINO NEUROGÉNICO	2
CONSULTORIO DE ENFERMEDADES MITOCONDRIALES	-

**MODALIDAD DE HOSPITAL DE DIA -
ABR/19**

SECTOR	SESIONES
<i>HOSP. DE DIA POLIVALENTE</i>	432
<i>HOSP. DE DIA CLINICO-ONCOLOGICO</i>	2.413
<i>T.A.I.S.</i>	231
TOTAL	3.076

Producción Centro de Atención Integral del Paciente Hemato Oncológico-C.A.I.P.H.O.			
<i>SESIONES DE HOSPITAL DE DÍA</i>	2413	CONSULTAS	EGRESOS + PASES
<i>PARTICIPACIONES DE CLINICA</i>	1683		
<i>PARTICIPACIONES DE H-ONCOLOGÍA</i>	667	2.077	113
<i>PARTICIPACIONES DE T.M.O.</i>	213		
<i>QUIMIOTERAPIAS</i>	574		
<i>MEDICACION NO QUIMIOTERAPICA Y HEMODERIVADOS</i>	624		
<i>PROCEDIMIENTOS</i>	205		

Producción Centro de Atención Integral del Paciente Hemato Oncológico - CAIPHO / ABR 2019

ESPECIALIDAD	INTERCONSULTAS	
	NRO.	%
ALIMENTACIÓN	0	-
CARDIOLOGIA	4	2,09
CIRUGIA GENERAL	-	-
CIRUGIA PLASTICA	-	-
CIR.ODONTO TRAUMATO PEDIATRICA	-	-
CLINICA Total	9	4,71
Clínica	-	
Clínica Adolescencia	-	
Clínica (Cuidados Paliativos)	8	
Clínica Condiciones C.Complejas	-	
Clínica Gineco	1	
CLINICAS INTERDISCIPLINARIAS	-	-
DERMATOLOGIA	31	16,23
ENDOCRINOLOGIA	27	14,14
ENDOSCOPIA RESPIRATORIA	2	1,05
ESTUDIOS NEUROFISIOLOGICOS	-	-
GASTROENTEROLOGIA	5	2,62
GENETICA	1	0,52
HEMOTERAPIA:Medicina Transfusional	8	4,19
INFECTOLOGIA	-	-
INMUNOLOGIA	-	-
KINESIOLOGIA	-	-
NEFROLOGIA	2	1,05
NEUMONOLOGIA	1	0,52
NEUROCIRUGIA	-	-
NEUROLOGIA	21	10,99
NUTRICION	5	2,62
OFTALMOLOGIA	28	14,66
ORTOPEDIA Y TRAUMATOLOGIA	1	0,52
OTORRINOLARINGOLOGIA	11	5,76
PATOLOGIA ESPINAL	1	0,52
SALUD MENTAL	31	16,23
SERVICIO SOCIAL	-	-
TERAPIA RADIANTE	1	0,52
TRANSPLANTE HEPATICO	-	-
UROLOGIA	2	1,05
TOTAL	191	100,00

**CALIFICACION Y CUANTIFICACION DE LAS DISTINTAS ESPECIALIDADES EN
SESIONES DE HOSPITAL DE DIA POLIVALENTE - ABR/19**

ESPECIALIDAD	HOSPITAL DE DIA POLIVALENTE				* CUANTIF. DE LA	
	CALIFICACION DE LA PART. ESPECIALIZADA				PARTIC. ESPECIALIZADA	
	PRINCIPAL		SECUNDARIA		NUMERO	%
	NUMERO	%	NUMERO	%	NUMERO	%
ALIMENTACION	-	-	-	-	22	1,80
ANESTESIA	-	-	-	-	-	-
CARDIOLOGIA	-	-	-	-	106	8,69
CIRUGIA CARDIOVASCULAR	-	-	-	-	-	-
CIRUGIA GENERAL	-	-	-	-	7	0,57
CIRUGIA PLASTICA Y QUEMAD.	-	-	-	-	8	0,66
-Cirugía Odonto Traumato Pediátrica	-	-	-	-	-	-
CLINICA Total	255	38,46	408	100,00	19	1,56
Clinica	255		-		-	
Clinica Adolescencia	-		-		-	
Clínica (Cuidados Paliativos)	-		-		19	
Clínica Condiciones C.Complejas	-		-		-	
Clínica Gineco	-		-		-	
CLINICAS INTERDISCIPLINARIAS	-	-	-	-	102	8,36
-Psicopedagogía	-		-		71	
-Fonoaudiología	-		-		-	
-Maduración y Desarrollo	-		-		31	
CRECIMIENTO Y DESARROLLO	10	1,51	-	-	16	1,31
DERMATOLOGIA	2	0,30	-	-	53	4,34
ENDOCRINOLOGIA	49	7,39	-	-	58	4,75
ENDOSCOPIA	-	-	-	-	18	1,48
ERRORES CONG. METABOL.	8	1,21	-	-	5	0,41
GASTROENTEROLOGIA	7	1,06	-	-	40	3,28
GENETICA	1	0,15	-	-	66	5,41
HEMATO-ONCOLOGIA	-	-	-	-	9	0,74
HEMODINAMIA	-	-	-	-	-	-
HEMOTERAPIA: Medicina Transfusional	1	0,15	-	-	-	-
INFECTOLOGIA	-	-	-	-	8	0,66
INFECTOLOGIA - T.A.I.S.	231	34,84	-	-	-	-
INMUNOLOGIA	75	11,31	-	-	31	2,54
INTERVENCIONISMO	-	-	-	-	-	-
KINESIOLOGIA	-	-	-	-	71	5,82
NEFROLOGIA	3	0,45	-	-	36	2,95
NEONATOLOGIA	-	-	-	-	-	-
NEUMONOLOGIA	-	-	-	-	92	7,54
NEUROCIRUGIA	5	0,75	-	-	25	2,05
NEUROLOGIA	16	2,41	-	-	103	8,44
NUTRICION	-	-	-	-	82	6,72
OFTALMOLOGIA	-	-	-	-	71	5,82
ORTOPEDIA	-	-	-	-	32	2,62
OTORRINOLARINGOLOGIA	-	-	-	-	25	2,05
PATOLOGIA ESPINAL	-	-	-	-	41	3,36
SALUD MENTAL	-	-	-	-	37	3,03
SERVICIO SOCIAL	-	-	-	-	20	1,64
UROLOGIA	-	-	-	-	17	1,39
TRASP. HEPATICO	-	-	-	-	-	-
TRASP. MED. OSEA	-	-	-	-	-	-
TOTAL	663	100,00	408	100,00	1.220	100,00

* Nro. de Interconsultas, Consultas, Visitas o Atenciones brindadas con motivo de su Participación en la Asistencia, información que figura en tabla de consultorios externos, en columna "Interc.Htal.Día".

MOVIMIENTO SECTOR INTERNACION, SEGUN NIVEL DE ATENCION - ABR/19

NIVEL DE ATENCION	INGR.	PASES DE:	ING + PAS	ALTAS	E G R E S O S			TOTAL	PASES A:	EGR + PAS	PTES. DIA	CAMAS DISPON.	CAMAS DOTAC.
					-48Hs.	+48Hs.	T o t .						
U.T.I. 35	11	48	59	44	2	4	6	50	14	64	577	630	21
U.T.I. 44	-	38	38	3	-	3	3	6	31	37	434	510	17
U.T.I. 45	2	49	51	5	-	4	4	9	41	50	433	510	17
U.T.I. 72	-	13	13	-	-	2	2	2	11	13	189	212	14
TOTAL U.T.I.	13	148	161	52	2	13	15	67	97	164	1.633	1.862	69
TR. RENAL R.	14	5	19	16	-	-	-	16	1	17	152	152	6
TR. MED. OSEA	3	3	6	3	-	-	-	3	3	6	172	210	7
NEO U.T.Intensiva	30	11	41	8	1	4	5	13	31	44	809	1.020	37
NEO U.T.Intermedia	8	28	36	33	-	-	-	33	5	38	387	512	18
NEO.MADRES	3	-	3	3	-	-	-	3	-	3	9	16	2
C.I.M.	105	776	881	803	1	4	5	808	94	902	7.048	7.448	312
C.I.M. C.A.I.P.H.O.	1	124	125	101	-	-	-	101	12	113	446	594	21
TOTAL C.I.M.	106	900	1.006	904	1	4	5	909	106	1.015	7.494	8.042	333
QUEM. INTENS.	1	17	18	2	-	-	-	2	19	21	106	180	6
QUEM. INTERM.	-	24	24	20	-	-	-	20	2	22	155	224	8
U.M.I.N.	7	2	9	4	-	-	-	4	5	9	17	30	1
UNIDAD DE SUEÑO	30	3	33	29	-	-	-	29	4	33	34	47	1
UNID. METAB.	46	-	46	46	-	-	-	46	-	46	46	57	3
OBSERVACION	994	27	1.021	213	-	-	-	213	799	1.012	1.198	740	22
U.C.E.*	1	284	285	255	-	-	-	255	43	298	593	1.080	40
INTER. BREVE	27	96	123	104	-	-	-	104	19	123	485	491	8
Obs. Onc. P.B.	202	29	231	14	-	-	-	14	217	231	231	231	3
Obs. Clin. Quir. 1ºP.	8	-	8	-	-	-	-	-	8	8	8	8	4
CQ. Pre-Post Quir. **	672	93	765	457	-	-	-	457	311	768	803	507	-
TOTAL	2.165	1.670	3.835	2.163	4	21	25	2.188	1.670	3.858	14.332	15.409	568

**El Sector no tiene contemplada dotación de camas.

*A partir del 25/03/2019 U.C.E. pasa a tener 40 camas de dotación.

INDICES DE RENDIMIENTO SECTOR INTERNACIÓN, SEGÚN NIVEL DE ATENCIÓN - ABR/19

NIVEL DE ATENCIÓN	PROMEDIO CAMAS DISPONIBLES	DIAS DEL PERIODO	PROMEDIO PACIENTES DIA	PORCENTAJE DE OCUPACION	PROMEDIO DE PERMANENCIA	GIRO CAMA	PROMEDIO DIARIO DE EGRESOS	TASA DE MORTALIDAD		
								-48Hs.	+48Hs.	TOTAL
U.T.I. 35	21,00	30	19,23	91,59	9,02	3,05	2,13	3,13	6,25	9,38
U.T.I. 44	17,00	30	14,47	85,10	11,73	2,18	1,23	-	8,11	8,11
U.T.I. 45	17,00	30	14,43	84,90	8,66	2,94	1,67	-	8,00	8,00
U.T.I. 72	7,07	30	6,30	89,15	14,54	1,84	0,43	-	15,38	15,38
TOTAL U.T.I.	62,07	30	54,43	87,70	9,96	2,64	5,47	1,22	7,93	9,15
TR.RENAL R.	5,07	30	5,07	100,00	8,94	3,36	0,57	-	-	-
TR.MED.OSEA	7,00	30	5,73	81,90	28,67	0,86	0,20	-	-	-
NEO U.T.Intensiva	34,00	30	26,97	79,31	18,39	1,29	1,47	2,27	9,09	11,36
NEO U.T.Intermedia	17,07	30	12,90	75,59	10,18	2,23	1,27	-	-	-
NEO.MADRES	2,00	8	1,13	56,25	3,00	1,50	0,38	-	-	-
C.I.M.	248,27	30	234,93	94,63	7,81	3,63	30,07	0,11	0,44	0,55
C.I.M. C.A.I.P.H.O.	19,80	30	14,87	75,08	3,95	5,71	3,77	-	-	-
TOTAL C.I.M.	268,07	30	249,80	93,19	7,38	3,79	33,83	0,10	0,39	0,49
QUEM.INTENS.	6,00	30	3,53	58,89	5,05	3,50	0,70	-	-	-
QUEM.INTERM.	7,47	30	5,17	69,20	7,05	2,95	0,73	-	-	-
U.M.I.N.	1,00	30	0,57	56,67	1,89	9,00	0,30	-	-	-
UNIDAD DE SUEÑO	1,57	30	1,13	72,34	1,03	21,06	1,10	-	-	-
UNID. METAB.	3,00	19	2,42	80,70	1,00	15,33	2,42	-	-	-
OBSERVACION	24,67	30	39,93	161,89	1,18	41,03	33,73	-	-	-
U.C.E.*	36,00	30	19,77	54,91	1,99	8,28	9,93	-	-	-
INTER. BREVE	16,37	30	16,17	98,78	3,94	7,52	4,10	-	-	-
Obs. Onc. P.B.	12,16	19	12,16	100,00	1,00	19,00	12,16	-	-	-
Obs. Clin. Quir. 1ºP.	1,14	7	1,14	100,00	1,00	7,00	1,14	-	-	-
CQ. Pre-Post Quir. **	16,90	30	26,77	158,38	1,05	45,44	25,60	-	-	-
TOTAL	513,63	30	477,73	93,01	6,55	4,26	72,93	0,18	0,96	1,14

** El Sector no tiene contemplada dotación de camas.

*A partir del 25/03/2019 U.C.E. pasa a tener 40 camas de dotación.

MOVIMIENTO SECTOR INTERNACION, SEGUN CIM - ABR/19

SECTOR	INGR.	PASES DE:	ING + PAS	ALTAS	E G R E S O S			TOTAL	PASES A:	EGR. + PASES	PTES. DIA	CAMAS DISPON.	CAMAS DOTAC.
					DEFUNCIONES	-48Hs.	+48Hs.						
CIM 32	12	82	94	89	-	-	-	89	11	100	815	887	34
CIM 41	3	61	64	55	-	-	-	55	7	62	586	710	32
CIM 42	10	102	112	102	-	-	-	102	13	115	849	870	34
CIM 43	11	67	78	69	-	1	1	70	9	79	806	847	34
CIM 61	11	79	90	81	-	1	1	82	12	94	710	730	34
CIM 62	20	74	94	84	-	1	1	85	12	97	819	865	34
CIM 63	10	166	176	165	-	-	-	165	12	177	839	876	34
CIM 73	14	75	89	81	-	-	-	81	9	90	772	787	34
CIM 74 *	14	70	84	77	1	1	2	79	9	88	852	876	42
SUB-TOTAL	105	776	881	803	1	4	5	808	94	902	7.048	7.448	312
C.I.M.84 C.A.I.P.H.O.	1	124	125	101	-	-	-	101	12	113	446	594	21
TOTAL CIM	106	900	1.006	904	1	4	5	909	106	1.015	7.494	8.042	333

*Se agregaron 4 camas de dotación a partir del 30/05/2018

INDICES DE RENDIMIENTO SECTOR INTERNACION, SEGUN CIM - ABR/19

SECTOR	PROMEDIO	DIAS	PROMEDIO	PORCENTAJE	PROMEDIO	GIRO	PROMEDIO	TASA DE		
	CAMAS	DEL	PACIENTES	DE	DE		DIARIO DE	MORTALIDAD		
	DISPONIBLES	PERIODO	DIA	OCUPACION	PERMANENCIA	CAMA	EGRESOS	-48Hs.	+48Hs.	TOTAL
CIM 32	29,57	30	27,17	91,88	8,15	3,38	3,33	-	-	-
CIM 41	23,67	30	19,53	82,54	9,45	2,62	2,07	-	-	-
CIM 42	29,00	30	28,30	97,59	7,38	3,97	3,83	-	-	-
CIM 43	28,23	30	26,87	95,16	10,20	2,80	2,63	-	1,27	1,27
CIM 61	24,33	30	23,67	97,26	7,55	3,86	3,13	-	1,06	1,06
CIM 62	28,83	30	27,30	94,68	8,44	3,36	3,23	-	1,03	1,03
CIM 63	29,20	30	27,97	95,78	4,74	6,06	5,90	-	-	-
CIM 73	26,23	30	25,73	98,09	8,58	3,43	3,00	-	-	-
CIM 74	29,20	30	28,40	97,26	9,68	3,01	2,93	1,14	1,14	2,27
SUB-TOTAL	248,27	30	234,93	94,63	7,81	3,63	30,07	0,11	0,44	0,55
C.I.M.84 C.A.I.P.H.O.	19,80	30	14,87	75,08	3,95	5,71	3,77	-	-	-
TOTAL CIM	268,07	30	249,80	93,19	7,38	3,79	33,83	0,10	0,39	0,49

*Se agregaron 4 camas de dotación a partir del 30/05/2018

CALIFICACION Y CUANTIFICACION DE LAS DISTINTAS ESPECIALIDADES EN LOS EGRESOS - ABR /19

SERVICIO	CALIFICACION DE LA PARTICIPACION ESPECIALIZADA				CUALIFIC. DE LAS PART. ESPEC. (*)	
	PRINCIPAL		OTRAS PART.		NRO.	%
	NRO.	%	NRO.	%		
ALIMENTACION	-	0,00%	-	0,00%	3	0,13%
ANESTESIA	-	0,00%	17	0,72%	2	0,09%
CARDIOLOGIA	4	0,18%	122	5,17%	98	4,34%
CIRUGIA CARDIOVASCULAR	44	2,01%	13	0,55%	3	0,13%
CIRUGIA GENERAL	4	0,18%	189	8,00%	9	0,40%
CIRUGIA PLASTICA Y QUEMADOS*	14	0,64%	57	2,41%	13	0,58%
-Cirugía Odonto Traumato Pediátrica	-	0,00%	-	0,00%	2	0,09%
CLINICA TOTAL	1.765	80,67%	423	17,91%		
Clínica	1.765		-		22	
Cl. Adolescencia	-		-		19	
Clínica (Cuidados Paliativos)	-		14		69	
Clínica Condiciones C. Complejas	-		-		3	
Clínica Gineco	-		5		23	
CLIN. INTERDISCIPLINARIAS **	-	0,00%	-	0,00%	27	1,20%
-Psicopedagogía	-		-		-	
-Fonoaudiología	-		-		-	
-Maduración y Desarrollo	-		-		27	
CRECIMIENTO Y DESARROLLO	-	0,00%	-	0,00%	7	0,31%
DERMATOLOGIA	-	0,00%	23	0,97%	98	4,34%
ENDOCRINOLOGIA	1	0,05%	20	0,85%	63	2,79%
ENDOSCOPIA RESPIRATORIA	1	0,05%	133	5,63%	28	1,24%
ERRORES CONG. DEL METABOL.	4	0,18%	30	1,27%	44	1,95%
ESTUDIOS NEUROFISIOLOGICOS	-	0,00%	-	0,00%	-	0,00%
GASTROENTEROLOGIA	3	0,14%	50	2,12%	136	6,02%
GENETICA	-	0,00%	13	0,55%	57	2,52%
HEMATOLOGIA-ONCOLOGIA	95	4,34%	145	6,14%	28	1,24%
HEMODINAMIA	3	0,14%	9	0,38%	-	0,00%
HEMOTERAPIA: Medicina Transfusional	-	0,00%	-	0,00%	6	0,27%
INFECTOLOGIA	11	0,50%	196	8,30%	9	0,40%
-Vacunatorio	-	0,00%	-	0,00%	201	8,90%

CALIFICACION Y CUANTIFICACION DE LAS DISTINTAS ESPECIALIDADES EN LOS EGRESOS - ABR /19

	CALIFICACION DE LA PARTICIPACION ESPECIALIZADA				CUANTIFICACION DE LA PARTICIP. ESPECIALIZ.	
	PRINCIPAL		OTRAS PART.		NRO.	%
	NRO.	%	NRO.	%		
INMUNO	1	0,05%	15	0,64%	60	2,66%
INTERVENCIONISMO	-	0,00%	44	1,86%	2	0,09%
KINESIOLOGIA	2	0,09%	39	1,65%	63	2,79%
NEFROLOGIA	9	0,41%	39	1,65%	59	2,61%
NEONATOLOGIA	45	2,06%	2	0,08%	-	0,00%
NEUMONOLOGIA	24	1,10%	30	1,27%	86	3,81%
NEUROCIRUGIA	8	0,37%	58	2,46%	6	0,27%
NEUROLOGIA	9	0,41%	140	5,93%	123	5,44%
NUTRICION	47	2,15%	41	1,74%	87	3,85%
OFTALMOLOGIA	1	0,05%	168	7,11%	337	14,92%
ORTOPEDIA Y TRAUMATOLOGIA	3	0,14%	148	6,27%	25	1,11%
OTORRINOLARINGOLOGIA	1	0,05%	33	1,40%	110	4,87%
PATOLOGIA ESPINAL	1	0,05%	31	1,31%	13	0,58%
SALUD MENTAL	1	0,05%	24	1,02%	169	7,48%
SERVICIO SOCIAL	2	0,09%	30	1,27%	103	4,56%
UROLOGIA	-	0,00%	26	1,10%	38	1,68%
TERAPIA RADIANTE	-	0,00%	-	0,00%	-	0,00%
TRASPLANTE CARDIACO	1	0,05%	1	0,04%	3	0,13%
TRASPLANTE HEPATICO	1	0,05%	24	1,02%	5	0,22%
TRASPLANTE MEDULA OSEA	1	0,05%	10	0,42%	-	0,00%
TRASPLANTE RENAL	-	0,00%	-	0,00%	-	0,00%
INFORMES ADEUDADOS	82	3,75%	-	0,00%	-	0,00%
TOTAL EGRESOS	2.188	100,00%	2.362	100,00%	2.259	100,00%

*Número de Interconsultas, Consultas, Visitas o Atenciones brindadas con motivo de su participación en la Asistencia.

**NUMERO DE INTERVENCIONES QUIRURGICAS PROGRAMADAS REALIZADAS Y DE EMERGENCIA
SEGUN ESPECIALIDAD Y TIPO DE CIRUGIA- ABR /19**

ESPECIALIDADES	INTERVENCIONES QUIRURGICAS											
	CIRUGIA MAYOR			CIRUGIA MEDIANA			CIRUGIA MENOR			TOTAL		
	PROG.	EMER.	TOTAL	PROG.	EMER.	TOTAL	PROG.	EMER.	TOTAL	PROG.	EMER.	TOTAL
CIRUGIA GENERAL	45	10	55	79	55	134	9	-	9	133	65	198
-Cesáreas	1	-	1	2	-	2	-	-	-	3	-	3
-Procedimientos Fetales	-	-	-	-	-	-	-	-	-	-	-	-
-Procedimientos Ginecológicos	-	-	-	-	-	-	-	-	-	-	-	-
CIRUGIA CARDIOV.	49	5	54	8	-	8	-	-	-	57	5	62
CIRUGIA PLASTICA	14	-	14	33	7	40	6	-	6	53	7	60
-Cirugía Odonto Traumato Pediátrica	1	-	1	2	-	2	-	-	-	3	-	3
ENDOSCOPIA (*)	32	-	32	16	-	16	-	-	-	48	-	48
NEUROCIRUGIA	26	8	34	21	8	29	-	1	1	47	17	64
OFTALMOLOGIA	4	-	4	119	2	121	2	-	2	125	2	127
OTORRINOLARING.	4	-	4	5	-	5	-	-	-	9	-	9
PATOL. ESPINAL	14	-	14	2	3	5	1	-	1	17	3	20
QUEMADOS	13	-	13	14	-	14	3	-	3	30	-	30
TRASPL. CARDÍACO	2	-	2	-	-	-	-	-	-	2	-	2
TRASPL. HEPATICO	3	3	6	2	1	3	1	-	1	6	4	10
TRASPL.MEDULA OSEA	-	-	-	2	-	2	1	-	1	3	-	3
ORTOPED. Y TRAUMAT.	18	2	20	54	37	91	5	1	6	77	40	117
UROLOGIA	6	-	6	18	1	19	4	-	4	28	1	29
DERMATOLOGIA	-	-	-	-	-	-	-	-	-	-	-	-
HEMODINAMIA	-	-	-	25	-	25	-	-	-	25	-	25
INTERVENCIONISMO	91	-	91	-	-	-	-	-	-	91	-	91
NEUROINTERVENC.	27	-	27	-	-	-	-	-	-	27	-	27
TOTAL	349	28	377	400	114	514	32	2	34	781	144	925

Las Intervenciones Quirúrgicas de Emergencia son las realizadas de: Lunes a Viernes de 18hs. a 8hs., Sábados, Domingos y Feriados de 8hs. a 8hs.

(*) El total de Cirugía Mediana de Endoscopia incluye intervenciones realizadas en el Servicio.

TRASPLANTES E IMPLANTES - ABR /19

TRASPLANTE HEMATO- POYETICO ALOGENICO	FAMILIAR		NO FAMILIAR		HAPLOIDENTICOS	AUTOLOGOS
	HISTOIDENT.	NO HISTOID.	HISTOIDENT.	NO HISTOID.		
MEDULA OSEA	3	-	1	-	-	-
CELULAS PROGENITORAS EN SANGRE PERIFERICA	-	-	-	-	-	-
SANGRE DE CORDON UMBILICAL	-	-	-	-		

TRASPLANTE HEPATICO	
DONANTE VIVO	1
DONANTE CADAVERICO	1

TRASPLANTE PULMONAR	-
---------------------	---

TRASPLANTE CARDIACO	-
---------------------	---

TRASPLANTE RENAL	
DONANTE VIVO	-
DONANTE CADAVERICO	1

IMPLANTE CARDIACO	-
-------------------	---

IMPLANTE COCLEAR	2
IMPLANTE OSTEOINT. OÍDO MEDIO	-

TOTALES	
TRASPLANTES	7
IMPLANTES	2

BANCO DE TEJIDOS - ABR /19

CARDIOVASCULARES			
TIPO	PROCES.	IMPLANT.	DESCART.
AORTICOS	8	4	-
PULMONARES	8	13	-
PERICARDIO	-	2	-
CONDUCTOS	-	-	-
ARTERIAS	-	-	-
VENAS	-	-	-

AMNIOS			
TIPO	PROCES.	IMPLANT.	DESCART.
MEMB. 4 x 4	-	29	-
MEMB. 10 x 10	-	-	-
MEMB. 10x 20	1	-	-
MEMB. 20 x 20	-	-	-
ENTERA	-	-	-
	RECEPCIONADAS	DESCART.	
PLACENTAS	1	-	

PIEL				
TIPO	PROCESADOS	IMPLANTADOS	OPERATIVO ABLACIÓN	DESCARTADOS
CM2	2.148	468	2	-

MUSCULO ESQUELETICO									
	TEJIDO CADAVERICO			TEJIDO AUTOLOGO		DONANTES		PIEZAS OBTENIDAS	
	LIBERADAS	IMPLANTADAS	DESCARTADAS	INGRESADOS	IMPLANTADOS	VIVOS	CADAVERICOS	DONANTE VIVO	DONANTE CADAVERICO
UNIDADES	126	62	1	-	-	-	2	-	15

PRESTACIONES DEL SERVICIO DE ANATOMIA PATOLOGICA, SEGUN MES Y TIPO - ABR /19

PRESTACIONES	TOTAL
BIOPSIAS	
<i>BIOPSIAS SIMPLES</i>	2
<i>BIOPSIAS DE PIEZAS QUIRURGICAS</i>	164
<i>ESTUDIO DE BIOPSIAS DE TUMORES</i>	28
<i>MAPEO DE PIEZA QUIRURGICA</i>	1
ESTUDIOS DE BIOPSIA CON CORTE SERIADOS Y OTROS ESPECIALES	
<i>ESTUDIO PATOLOGICO DURANTE PROCEDIMIENTO DIAGNOSTICO (CONGELACION E INTERVENCIONISMO)</i>	22
<i>ESTUDIO DE CORTE SERIADO Y SEMISERIADO CON BIOPSIA ENDOSCOPICA Y/O POR PUNCION</i>	222
<i>PROCESAMIENTO Y DIAGNOSTICO URGENTE (TRASPLANTE Y GVH)</i>	31
<i>RULOS DE PARAFINA</i>	4
AUTOPSIAS	
<i>NEONATOS Y LACTANTES</i>	-
<i>NIÑOS MAYORES DE 1 AÑO Y ADOLESCENTES</i>	-
CITOLOGIAS	
<i>CITOLOGIAS(LCR,LBA, TIROIDES,ORINA,VITREO)</i>	29
ESTUDIOS/TECNICAS ESPECIALES	
<i>COLORACIONES ESPECIALES</i>	124
<i>ESTUDIO DE BIOPSIA MUSCULAR</i>	21
<i>INMUNOFLUORESCENCIAS</i>	-
<i>MARCACIONES INMUNOHISTOQUIMICAS</i>	175
<i>MICROSCOPIAS ELECTRONICAS</i>	-
BIOLOGIA MOLECULAR	
<i>HIBRIDIZACION IN SITU Y CON CROMOGENO</i>	-
<i>FISH</i>	15
<i>EXTRACCION DE ARN DE TEJIDO CONGELADO</i>	-
<i>EXTRACCION DE ARN DE TEJIDO FIJADO EN FORMOL E INCLUIDO EN PARAFINA</i>	4
<i>EXTRACCION DE ADN</i>	-
<i>MODULO BIOLOGIA MOLECULAR 1 (INCLUYE 1 A 6 PCR)</i>	-
<i>MODULO BIOLOGIA MOLECULAR 2 (INCLUYE 7 A 10 PCR)</i>	1
<i>MODULO BIOLOGIA MOLECULAR 3 (INCLUYE 11 A 15 PCR)</i>	2
<i>MODULO BIOLOGIA MOLECULAR 4 (INCLUYE MAS DE 16 PCR)</i>	-
<i>REACCION DE SECUENCIACION</i>	3
PRACTICAS GENERALES	
<i>TACOS (bloques) INCLUIDOS EN PARAFINA</i>	s/í
<i>NUMERO DE MUESTRAS RECIBIDAS</i>	s/í
<i>REVISIONES DIAGNOSTICAS</i>	1
<i>ESTUDIO PATOLOGICO-CONSULTAS EXTRAHOSPITALARIAS</i>	96
OTROS PROCEDIMIENTOS	
<i>PROCEDIMIENTO DE BANCO DE TUMORES</i>	-
<i>"TISSUE ARRAY"</i>	-
O.C.D.	
<i>INGRESO DE CONSULTAS O.C.D.</i>	s/í
<i>TACOS O.C.D.52</i>	s/í

PRESTACIONES DE LABORATORIO - ABR/19

PRESTACIONES A PACIENTES	INMUNOLOGIA		BIOLOGIA CELULAR Y RETROVIRUS	
	NRO. DETERM.	UN. LABOR.	NRO. DETERM.	UN. LABOR.
<i>AMBULATORIO</i>	19.861	781.638	166	101.241
<i>INTERNADO</i>	768	16.992	33	14.077
TOTAL	20.629	798.630	199	115.318

PRESTACIONES A PACIENTES	GENETICA CITOGENETICA		MICROBIOLOGIA	
	NRO. DETERM.	UN. LABOR.	NRO. DETERM.	UN. LABOR.
TOTAL	285	119.496	11.578	848.515

PRESTACIONES A PACIENTES	ENDOCRINOLOGIA		PESQUISA ENFERM. CONGENITAS INAPARENTES ENDOCRINO	
	NRO. DETERM.	UN. LABOR.	NRO. DETERM.	UN. LABOR.
TOTAL	9.716	415.713	11.852	379.264

PRESTACIONES A PACIENTES	CENTRAL		ERRORES CONGENITOS DEL METABOLISMO	
	NRO. DETERM.	UN. LABOR.	NRO. DETERM.	UN. LABOR.
<i>AMBULATORIO</i>	48.897	600.915	596	118.196
<i>INTERNADO</i>	47.479	536.133	84	33.600
<i>GUARDIA</i>	20.251	153.221		
TOTAL	116.627	1.290.269	680	151.796

PRESTACIONES A PACIENTES	HEMATO-ONCOLOGIA		HEMOSTASIA Y TROMBOSIS	
	NRO. DETERM.	UN. LABOR.	NRO. DETERM.	UN. LABOR.
TOTAL	5.773	199.256	28.759	563.589

BIOLOGIA MOLECULAR	
NRO. DETERM.	UN. LABOR.
568	1.697.403

TOTAL GENERAL LABORATORIOS	NRO. DETERM.	UNIDAD LABORAT.
	206.666	6.579.249

NOTA: Unidad (Global) de Laboratorio: Es un modo de valorización de Prácticas contenidas en el nomenclador de aranceles de análisis biológicos. Toma en cuenta el valor de la Unidad de Gastos Bioquímicos y la Unidad Honorarios Bioquímicos. Esto permite asignar a cada Práctica del Laboratorio un valor constante de Unidades Globales que está en relación directa con la complejidad del procedimiento y el costo de los insumos.

Prestaciones de Imagenes ABR/2019

PRESTACIONES DE IMÁGENES	
	Practicas
Rx Convencional	8.996
Tomografías Multicorte	763
Rx Estudios Contrastados	181
Ecografías	2.879
Resonancia Magnética	1.330
Medicina Nuclear *	-
Intervencionismo	219
Neurointervencionismo	45
Total de Estudios	14.413

* Equipo descompuesto todo el mes.-

CENTRO REGIONAL DE HEMOTERAPIA - ABR /19

DONANTES DE SANGRE ATENDIDOS						1.757	
TOTAL DE UNIDADES EXTRAÍDAS EFECTIVAS						1.363	
Donantes	No Relacionados						
ORIGEN	Nº Colectas Externas	Nuevos	Ulteriores	Habituales	No Habituales	%	Totales
Centro Regional	-	309	121		133		563
Colecta Externa	25	752	29		222		1.003
Totales	25	1.061	150		355		1.566

PROCEDIMIENTOS DE AFERESIS EN DONANTES						
Donantes	No Relacionados					
ORIGEN	Nuevos	Ulteriores	Habituales	No Habituales	%	Totales
Centro Regional	4	162		25		191
Colecta Externa	-	-		-		-
Totales	4	162		25		191

	Plaquetas	Plasma	Granulocitos
Nº de Procedimientos	165	103	-
Nº de productos obten.	1.155	21.715	-

	Nº DE DONANTES	Nº de Procedimientos
COLECTA DE GRANULOCITOS	-	-

PROCEDIMIENTOS DE COLECTA DE CPH				
	AUTÓLOGOS		ALOGÉNICOS	
	Nº DONANTES	Nº DE PROCEDIM.	Nº DONANTES	Nº DE PROCEDIM.
Colecta de CPH	-	-	-	-

PROGRAMA DE DONACION AUTOLOGA	
	PREDEPOSITO
Pacientes atendidos	3
Unidades extraídas	7

CENTRO REGIONAL DE HEMOTERAPIA - continuación - ABR /19

BANCO DE SANGRE DE CORDON UMBILICAL		
	RELACIONADO	NO RELACIONADO
Unidades colectadas	7	133
Unidades procesadas	7	8
Unidades criopreservadas	7	8
Unidades liberadas para Trasplante	-	-
LABORATORIO HLA-BSCU		
Tipificación HLA		438
Cross-match contra panel por citotoxicidad		78
Cross-match contra donante por citotoxicidad		1
Extracción de ADN		182

DETERMIN. DE I.T.T. EN DONANTES DE SANGRE Y AFERESIS POR METODO DE TAMIZAJE						
	No Relacionados Nuevos		Ulteriores			
			Habituales		No Habitual	
	Tamizaje	Confirm.	Tamizaje	Confirm.	Tamizaje	Confirm.
Sífilis	11	11	-	-	1	1
Brucelosis	-	-	-	-	1	-
Chagas I lis	5	-	1	-	1	-
Chagas II rec	2	-	-	-	1	-
Chagas I y II	-	2	-	-	-	-
Hbs Ag	1	-	-	-	-	-
Anti HBC	2	-	-	-	1	-
Anti HCV	8	-	-	-	-	-
Anti-Hiv-I/II	-	-	-	-	-	-
Anti-HTLV-I/II	2	-	-	-	1	-
PCR Hiv	-	-	-	-	-	-
PCR Hbv	1	-	-	-	-	-
PCR Hcv	-	-	-	-	-	-

CENTRO REGIONAL DE HEMOTERAPIA - continuación - ABR/19

Total Determinaciones reactivas por Tamizaje	39
Total Determinaciones reactivas por Confirmatorio	14
Total Determinaciones de ITT en Donantes de Sangre y Aféresis	16068
Total Determinaciones BSCU, Banco Homoinjertos	578
Total Determinaciones externas	14079
Total Determinaciones	30.778

TIPO DE COMPONENTE	Unidades Procesadas	Unidades Emitidas	
		PÚBLICAS	PRIVADAS
C.G.R.	1.118	43	1
C.P.	957	255	39
CP. AFERESIS	-	-	-
P.F.C.	1.182	-	-
PLASMA S/CRIO	58	-	-
CRIO	57	-	-
BUFFY COAT	-	-	-
TOTAL	3.372	298	40

Plasma enviado a planta de la Universidad de Córdoba (unidades)	839
IRRADIACION DE COMPONENTES	UNIDADES
Servicio de Medicina Transfusional Hospital Garrahan	1.107
Servicio de irradiaciones a Instituciones Públicas dependientes del G.C.B.A.	2.124
Servicio de irradiaciones a Instituciones Públicas no dependientes del G.C.B.A.	887
Servicio de irradiaciones a Instituciones Privadas.	1.561
Total de irradiaciones	5.679

PRESTACIONES DEL SERVICIO DE MEDICINA TRANSFUSIONAL, SEGUN TIPO - ABR/19

SECTOR	Nº Ptes. Transfundidos			Nº de Transfusiones				TOTAL
	HOMOLOGAS: 288			1.352				
	AUTOLOGAS: 4			9				
	C.G.R.	CP.	CP.AFERESIS	PFC.	CRIO	GRANULOC.	CPH	
<i>CIM</i>	142	49	96	36	-	-	-	323
<i>UCI 35</i>	69	1	12	8	14	-	-	104
<i>UCI 44</i>	45	6	16	32	20	-	-	119
<i>UCI 45</i>	13	2	3	6	8	-	-	32
<i>UCI 72</i>	69	8	111	23	9	-	-	220
<i>NEO</i>	36	-	20	16	1	-	-	73
<i>HOSP.DE DIA</i>	131	25	44	-	-	-	-	200
<i>EMERGENCIA</i>	5	-	1	-	-	-	-	6
<i>QUIROFANO</i>	128	5	30	17	29	-	-	209
<i>QUEMADOS</i>	7	-	-	-	-	-	-	7
<i>TRASP. RENAL</i>	5	-	-	-	6	-	-	11
<i>TRASP. MED. OSEA</i>	16	-	36	-	-	-	-	52
<i>TRASP. HEPATICO</i>	-	-	-	-	-	-	-	-
<i>HEMODIALISIS</i>	4	-	-	-	-	-	-	4
<i>HEMODINAMIA</i>	-	-	-	-	-	-	-	-
TOTALES	670	96	369	138	87	-	-	1.360
ESTUDIOS INMUNOHEMATOLOGICOS EN PACIENTES								
Número de Estudios:		73			Número de Pacientes:		70	
PROGRAMA DE DONACIÓN AUTÓLOGA								
RECUPERACIÓN DE SANGRE INTRAOPERATORIA							2	
HEMODILUCIÓN AGUDA NORMOVOLEMICA							1	
PROCEDIMIENTOS DE AFÉRESIS EN PACIENTES								
		Nº Pacientes			Nº de Procedimientos			
LEUCAFERESIS		-			-			
RECAMBIO PLASMATICO		4			15			
ERITROAFERESIS		1			1			
LEUCORREDUCCIÓN DE COMPONENTES SANGUÍNEOS POR FILTRACIÓN								
COMPONENTES LEUCORREDUCIDOS					14			
COMPONENTES IRRADIADOS					373			

A partir del año 2015 se toman los datos proporcionados por el Sistema.

PRESTACIONES DEL AREA DE ALIMENTACION - ABR /19

ASISTENCIA ALIMENTARIA AL PACIENTE INTERNADO

TIPO DE ALIMENTACION	NUMERO DE PACIENTES
Normal	4.020
Variante del Normal	7.440
Individual	1.290

INTERCONSULTA DE SALA

Celiaco	2
Clinica	71
Diabetes	4
Gastroenterología	9
Metabolopatía	75
Obesidad	1
Renal	12
Otras	146

PRODUCCION Y SERVICIO DE ALIMENTOS (Cocina Central y Comedores)

Raciones Internación	36.951
Madres Lactancia	1.702
Desayunos Madres Lactancia	1.512
Madres Acompañantes	24.830
Personal Autorizado	28.449
Total	93.444

LACTARIO

SECTOR ELABORACION DE FORMULAS LACTEAS (Lactario Central)

Biberones	31.400
Baxters	13.958
Botellas	5.000
Frascos p/almacenar leche humana	2.580
Total	52.938

ASISTENCIA MADRES EN CENTRO DE LACTANCIA MATERNA

Visitas Madres	948
Producción	53.6
<i>Asistencia Madres en el marco de la Campaña de lactancia materna</i>	18

Visita espacio amigo de la lactancia **276**

Otras Prestaciones de Diagnóstico y Tratamiento - ABR/19

SERVICIO SOCIAL	
ENTREVISTAS	1.721
ORIENTACIONES	2.480
REUNION EQUIPO DE SALUD	944
INTERCONSULTAS	1.941
GESTION SUBSIDIOS	1.807

SALA TERAPEUTICA DE JUEGOS					
PRESTACIONES					
A PACIENTES			ACTIVID.	PSICOT.	
AMB.	INT.	TOT.	LUDICA	C/OBJET.	TOTAL
33	458	491	982	-	982

TALLER DE ADOLESCENCIA		
	ASISTENTES	TALLERES
Sala Recreativa para Adolescentes Internados	96	-
Talleres de Planificación en Internación	37	6
Talleres para Adolescentes en Sala de Espera	112	3

CLINICAS INTERDISCIPLINARIAS		
PRACTICAS ESPECIALIZADAS	TOTAL PACIENTES	TOT. PRESTAC.
PSICOPEDAGOGIA	180	461
FONOAUDIOLOGIA	72	312
TOTAL	252	773