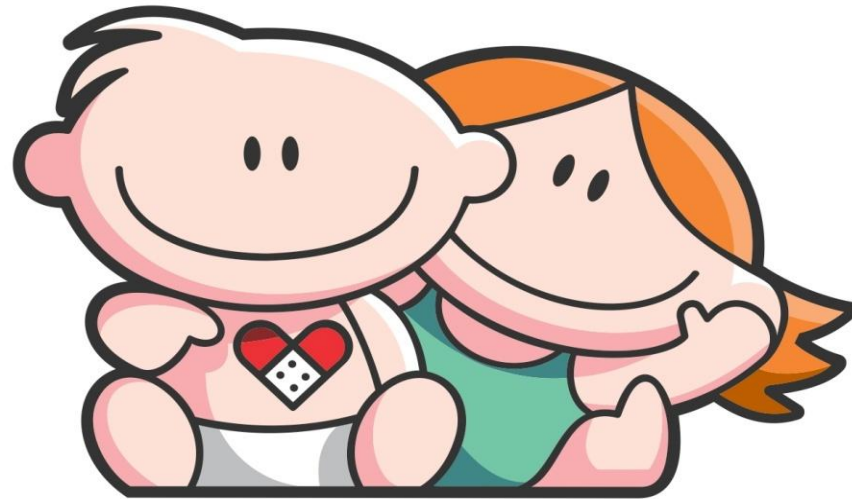

BOLETÍN ABRIL 2021



Hospital de Pediatría
Garrahan

RESUMEN DE LA PRODUCCION HOSPITALARIA CORRESPONDIENTE A ABR/2021

<i>Producción Abril 2021</i>		Total	<i>Producción Abril 2021</i>		Total
Consultas Externas *		25.900	Trasplante	<i>Hematopoyéticos</i>	1
Emergencias		6.113	Trasplante	<i>Hepático</i>	5
Entrevista Previa		14.809	Trasplante	<i>Renal</i>	3
Total Consultas Ambulatorias		46.822	Trasplante	<i>Pulmonar</i>	-
*Estan incluidas las consultas realizadas por O.C.D.			Trasplante	<i>Cardíaco</i>	1
Sesiones de Hospital de Dia			Implante Corazón Artificial		-
	<i>Polivalente (incluye TAIS)</i>	280	Implante Coclear		3
	<i>Clínico-Oncológico</i>	2.187	Implante Osteointegrado Oído Medio		1
Internación			Laboratorio		
	<i>Ingresos</i>	1.479		<i>Determinaciones</i>	164.264
	<i>Egresos</i>	1.481	Imágenes		
	<i>Pacientes/Dia</i>	10.444		<i>Total</i>	11.638
Cirugías			Terapia Radiante		s/i
	<i>Programadas</i>	593	<i>(En proceso de Informatización)</i>		
	<i>Emergencia</i>	176	Inmunohematología y Hemoterapia		
	<i>Cesáreas</i>	-		<i>Nº Donantes atendidos</i>	781
	<i>Procedimiento Fetal</i>	-		<i>Nº de Transfusiones</i>	1.145
	<i>Nacimientos</i>	-			
Anestiasias		s/i			

CONSULTAS EXTERNAS SEGUN TIPO Y ESPECIALIDAD - ABR /2021

SERVICIO	CONSULTAS EXTERNAS						Días del Período	Prom. Diario de Consultas
	Orient.	Cons. Por Espec.	Multid	Int.H.Dia	Consultas a Distancia	Total		
ALIMENTACION	-	115	528	59	73	775	20	38,75
ANESTESIA	-	-	-	-	-	-	20	-
CARDIOLOGIA	131	377	17	82	448	1.055	20	52,75
CIRUGIA CARDIOVASCULAR	-	29	-	-	4	33	20	1,65
CIRUGIA GENERAL	62	205	218	7	7	499	20	24,95
CIRUGIA PLASTICA Y QUEMADOS*	22	340	36	9	13	420	20	21,00
-Cirugía Plástica	22	197	36	9	8	272	20	13,60
-Quemados	-	22	-	-	5	27	20	1,35
-Cirugía Odonto Traumato Pediátrica	-	22	-	-	-	22	20	1,10
-Fonoaudiología	-	28	-	-	-	28	20	1,40
-Odontología	-	71	-	-	-	71	20	3,55
CLIN. INTERDISCIPLINARIAS **	-	273	11	65	89	438	20	21,90
-Psicopedagogía	-	84	-	40	34	158	20	7,90
-Fonoaudiología	-	44	-	-	6	50	20	2,50
-Maduración y Desarrollo	-	145	11	25	49	230	20	11,50
CLINICA PEDIATRICA	2.010	1.249	530	59	599	4.447	20	222,35
Cl. Medicina Integradora	-	1	-	-	-	1	20	0,05
Cl. Orientación	7	-	-	-	-	7	20	0,35
Cl. Pediátrica Programada	-	341	353	-	103	797	20	39,85
Cl. Pediátrica Bajo Riesgo	863	46	-	-	112	1.021	20	51,05
Cl. Pediátrica Bajo Riesgo Vespertino	526	4	-	-	32	562	20	28,10
Cl. Pediátrica Mediano Riesgo	613	185	-	-	13	811	20	40,55
Cl. Pediátrica Ctról. Sínt. Paliativos	-	81	-	41	7	129	20	6,45
Cl. Pediátrica Ginecología	1	226	64	14	30	335	20	16,75
Cl. Adolescencia	-	80	-	4	45	129	20	6,45
Cl. Planificacion Familiar	-	5	-	-	-	5	20	0,25
Cl. Pediátrica Condiciones Crónicas Complejas	-	280	113	-	257	650	20	32,50
Cl. Salud Ambiental	-	-	-	-	-	-	20	-
CRECIMIENTO Y DESARROLLO	8	71	85	9	72	245	20	12,25
DERMATOLOGIA	228	158	36	85	213	720	20	36,00
ENDOCRINOLOGIA	69	632	-	145	283	1.129	20	56,45
ENDOSCOPIA RESPIRATORIA	18	184	-	10	7	219	20	10,95
ERRORES CONG. DEL METABOL.	-	86	-	14	96	196	20	9,80
GASTROENTEROLOGIA	75	247	273	52	177	824	20	41,20
GENETICA	-	192	85	43	142	462	20	23,10
HEMATOLOGIA-ONCOLOGIA	-	1.190	-	19	39	1.248	20	62,40
HEMODINAMIA	-	14	-	-	-	14	20	0,70

CONSULTAS EXTERNAS SEGUN TIPO Y ESPECIALIDAD - ABR /2021

SERVICIO	CONSULTAS EXTERNAS					Total	Días de Período	Prom. Diario de Consultas
	Orient.	Cons. Por Espec.	Multid	Int.H.Dia	Consultas a Distancia			
HEMOTERAPIA: Medicina Transfusional	-	56	-	8	1	65	20	3,25
IMÁGENES: Intervencionismo	-	72	36	-	6	114	20	5,70
INFECTOLOGIA	25	293	-	9	108	435	20	21,75
INMUNOLOGIA	-	137	-	68	79	284	20	14,20
KINESIOLOGIA	-	120	125	40	36	321	20	16,05
NEFROLOGIA	21	668	28	36	130	883	20	44,15
NEUMONOLOGIA	26	205	120	55	39	445	20	22,25
NEUROCIRUGIA	43	261	11	30	50	395	20	19,75
NEUROLOGIA	195	969	137	98	274	1.673	20	83,65
NUTRICION	-	169	594	81	48	892	20	44,60
O.C.D.	-	-	-	-	435	435	20	21,75
OFTALMOLOGIA	145	393	11	81	241	871	20	43,55
ORTOPEDIA	241	1.436	60	24	57	1.818	20	90,90
OTORRINOLARINGOLOGIA	100	203	-	22	93	418	20	20,90
PATOLOGIA ESPINAL	57	225	11	35	24	352	20	17,60
SALUD MENTAL	-	271	541	80	65	957	20	47,85
SERVICIO SOCIAL	-	696	128	14	1	839	20	41,95
TERAPIA RADIANTE	-	319	-	-	-	319	20	15,95
TRASPLANTE HEPATICO	-	3	186	-	2	191	20	9,55
UDECIP	-	1.051	-	-	7	1.058	20	52,90
-Preadmisión	-	889	-	-	-	889	20	44,45
-Prequirúrgico	-	162	-	-	7	169	20	8,45
UROLOGIA	25	246	88	19	33	411	20	20,55
TOTAL GENERAL	3.501	13.155	3.895	1.358	3.991	25.900	20	1.295,00

*El Total de Cirugía Plástica y Quemados incluye las consultas de Cir.Odonto y Traumatología, Fonoaudiología y Odontología.

** El Total de Clínicas Interdisciplinarias incluye las consultas de Fonoaudiología y Psicopedagogía

El servicio de Epidemiología e Infectología realizó 4228 prestaciones en vacunatorio.

Se realizaron 62 prestaciones en Trailer Personal y 490 en Trailer Pacientes.

AREA DE EMERGENCIA - ABR/2021

SECTOR	CONSULTA PRESENCIAL	CONSULTA A DISTANCIA	TOTAL DE PRESTACIONES	PROMEDIO DIARIO CONSULTAS
GUARDIA @	3.183	642	3.825	127,50
URGENCIAS *	1.465	823	2.288	88,00
TOTAL	4.648	1.465	6.113	203,77

El total incluye los pacientes atendidos en (#).

REANIMACION #	168	5,60
POSTA DE HIDRATACION #	-	-
NEBULIZATORIO #	331	11,03
PROCEDIMIENTOS #	35	1,17

@ Lunes a Viernes de 16hs. a 8hs.

Sábados de 12hs. a 8hs.

Domingos y Feriados de 8hs. a 8hs.

* Lunes a Viernes de 8hs. a 16hs.

Sábados de 8hs. a 12hs.

AREA DE INTERNACION					
Ingresos	Pases de	Altas domic.	Derivaciones	Pases A	Defunciones
743	26	91	22	653	1

U.C.E.					
Ingresos	Pases de	Altas domic.	Derivaciones	Pases A	Defunciones
1	220	79	32	109	-

CONSULTORIOS MULTIDISCIPLINARIOS - ABR /2021

PATOLOGIAS	Presencial	No Presencial	TOTAL CONSULTAS
PATOLOGIA ESOFAGICA	19	-	19
MEGACOLON	-	-	-
PATOLOGIA COLONICA	33	-	33
HIPERTENSION ARTERIAL	17	-	17
DISPLASIA ESQUELETICA	22	27	49
ENFERMEDAD CELIACA	27	8	35
TORAX QUIRURGICO	-	-	-
E.P.O.C.	-	-	-
MIELOMENINGOCELE	10	1	11
ALTERACION MECANICA RESPIRATORIA	-	-	-
CONSULTORIO DE FIBROSIS QUISTICA	87	-	87
CONSULTORIO PRENATAL	13	-	13
PERIQUIRURGICO COLUMNA	-	-	-
CONSULT. PRETRASPLANTE HEPATICO	1	-	1
CONTROL DE Tx HEPÁTICO	181	4	185
ASMA CRÓNICO	13	1	14
CONSULTORIO DE HIPOFISIS	-	-	-
PATOLOGIA MAMARIA	-	-	-
DIETA CETOGENICA	87	50	137
FLAP	-	-	-
DIABETES	173	151	324
DEGLUCIÓN Y ALIMENTACION	-	13	13
PROTECCION INFANTO JUVENIL	5	-	5
GRUPO INTERDISC. ANOMAL. VASCULARES	32	4	36
RAQUITISMO HIPOFOSFATÉMICO	-	-	-
C.A.S.E.	-	-	-
PATOLOGÍA COLORRECTAL	59	5	64
IVF	-	-	-
INTESTINO NEUROGÉNICO	-	-	-
CONSULTORIO DE ENFERMEDADES MITOCONDRIALES	-	-	-
DESARROLLO SEXUAL DIFERENTE	-	-	-
HIPERTENSION PORTAL Y DER. VASC. CONG.	-	-	-
COLESTASIS NEONATAL	-	-	-

MODALIDAD DE HOSPITAL DE DIA - ABR/2021

SECTOR	SESIONES
HOSP. DE DIA CLINICO-ONCOLOGICO	2187
HOSP. DE DIA POLIVALENTE	280
T.A.I.S.	-
TOTAL	2.467

CONSULTAS REALIZADAS EN PANDEMIA COVID-19

SECTOR	CONSULTAS		TOTAL
	PRESENCIAL	A DISTANCIA	
HOSP. DE DIA CLINICO-ONCOLOGICO-C.A.I.P.H.O.	207	9	216
HOSP. DE DIA POLIVALENTE	179	20	199

Produccion Centro de Atencion Integral del Paciente Hemato Oncologico-C.A.I.P.H.O.

		CONSULTAS	EGRESOS + PASES
PARTICIPACIONES DE CLINICA	1607		
PARTICIPACIONES DE H-ONCOLOGIA	785		
PARTICIPACIONES DE T.M.O.	162	1.248	98
SESIONES DE HOSPITAL DE DIA	2187		
MEDICACION NO QUIMIOTERAPICA	417		
PROCEDIMIENTOS	156		
QUIMIOTERAPIAS	499		

ESPECIALIDAD	HOSPITAL DE DIA POLIVALENTE					
	CALIFICACION DE LA PART. ESPECIALIZADA				* CUANTIF. DE LA	
	PRINCIPAL		SECUNDARIA		PARTIC. ESPECIALIZADA	
	NUMERO	%	NUMERO	%	NUMERO	%
ALIMENTACION	-	-	-	-	39	3,69
ANESTESIA	-	-	-	-	-	-
CARDIOLOGIA	-	-	-	-	79	7,48
CIRUGIA CARDIOVASCULAR	-	-	-	-	-	-
CIRUGIA GENERAL	-	-	-	-	7	0,66
CIRUGIA PLASTICA Y QUEMADOS	-	-	-	-	8	0,76
-Cirugía Plástica	-	-	-	-	8	-
-Cirugía Odonto Traumato Pediátrica	-	-	-	-	-	-
-Odontología	-	-	-	-	-	-
CLINICA Total	166	59,29	114	100,00	33	3,13
Clinica	166	-	-	-	-	-
Clinica Adolescencia	-	-	-	-	4	-
Clinica Ped. Ctról. Sint. Paliativos	-	-	-	-	25	-
Clinica Ped. Cond. Crónicas Complejas	-	-	-	-	-	-
Clinica Pediátrica Ginecología	-	-	-	-	4	-
CLINICAS INTERDISCIPLINARIAS	-	-	-	-	65	6,16
-Psicopedagogía	-	-	-	-	40	-
-Fonoaudiología	-	-	-	-	-	-
-Maduración y Desarrollo	-	-	-	-	25	-
CRECIMIENTO Y DESARROLLO	2	0,71	-	-	8	0,76
DERMATOLOGIA	-	-	-	-	44	4,17
ENDOCRINOLOGIA	33	11,79	-	-	87	8,24
ENDOSCOPIA RESPIRATORIA	-	-	-	-	9	0,85
ENDOSCOPIA DIGESTIVA	-	-	-	-	-	-
ERRORES CONG. DEL METABOLISMO	4	1,43	-	-	14	1,33
GASTROENTEROLOGIA	11	3,93	-	-	42	3,98
GENETICA	-	-	-	-	38	3,60
HEMATO-ONCOLOGIA	-	-	-	-	19	1,80
HEMODINAMIA	-	-	-	-	-	-
HEMOTERAPIA: Medicina Transfusional	1	0,36	-	-	2	0,19
INFECTOLOGIA	-	-	-	-	8	0,76
INFECTOLOGIA - T.A.I.S.	-	-	-	-	-	-
INMUNOLOGIA	42	15,00	-	-	66	6,25
INTERVENCIONISMO	-	-	-	-	-	-
KINESIOLOGIA	-	-	-	-	39	3,69
NEFROLOGIA	5	1,79	-	-	25	2,37
NEONATOLOGIA	-	-	-	-	-	-
NEUMONOLOGIA	-	-	-	-	53	5,02
NEUROCIROLOGIA	2	0,71	-	-	29	2,75
NEUROLOGIA	14	5,00	-	-	87	8,24
NUTRICION	-	-	-	-	71	6,72
OFTALMOLOGIA	-	-	-	-	51	4,83
ORTOPEDIA	-	-	-	-	22	2,08
OTORRINOLARINGOLOGIA	-	-	-	-	15	1,42
PATOLOGIA ESPINAL	-	-	-	-	33	3,13
SALUD MENTAL	-	-	-	-	34	3,22
SERVICIO SOCIAL	-	-	-	-	14	1,33
UROLOGIA	-	-	-	-	15	1,42
TRASP. HEPATICO	-	-	-	-	-	-
TRASP. MED. OSEA	-	-	-	-	-	-
TOTAL	280	100,00	114	100,00	1.056	100,00

* Nro. de Interconsultas, Consultas, Visitas o Atenciones brindadas con motivo de su Participación en la Asistencia, información que figura en tabla de consultorios externos, en columna "Interc.Htal.Día".

PRODUCCION CENTRO de ATENCION INTEGRAL del PACIENTE HEMATO ONCOLÓGICO - CAIPHO / ABR 2021

ESPECIALIDAD	INTERCONSULTAS	
	NRO.	%
ALIMENTACIÓN	20	6,62
CARDIOLOGIA	3	0,99
CIRUGIA GENERAL	-	-
CIRUGIA PLASTICA Y QUEMADOS	1	0,33
-Cirugía Plástica	1	
-Cirugía Odonto Traumato Pediátrica	-	
-Odontología	-	
CLINICA Total	26	8,61
Clínica	-	
Clínica Adolescencia	-	
Clínica Ped. Ctról. Sint. Paliativos	16	
Clínica Ped. Cond. Crónicas Complejas	-	
Clínica Pediátrica Ginecología	10	
CLINICAS INTERDISCIPLINARIAS	-	-
-Psicopedagogía	-	
-Fonoaudiología	-	
-Maduración y Desarrollo	-	
CRECIMIENTO Y DESARROLLO	1	0,33
DERMATOLOGIA	41	13,58
ENDOCRINOLOGIA	58	19,21
ENDOSCOPIA RESPIRATORIA	1	0,33
ENDOSCOPIA DIGESTIVA	-	-
ERRORES CONG. DEL METABOLISMO	-	-
ESTUDIOS NEUROFISIOLOGICOS	-	-
GASTROENTEROLOGIA	10	3,31
GENETICA	5	1,66
HEMATO-ONCOLOGIA	-	-
HEMOTERAPIA:Medicina Transfusional	6	1,99
INFECTOLOGIA	1	0,33
INMUNOLOGIA	2	0,66
INTERVENCIONISMO	-	-
KINESIOLOGIA	1	0,33
NEFROLOGIA	11	3,64
NEUMONOLOGIA	2	0,66
NEUROCIRUGIA	1	0,33
NEUROLOGIA	11	3,64
NUTRICION	10	3,31
OFTALMOLOGIA	30	9,93
ORTOPEDIA Y TRAUMATOLOGIA	2	0,66
OTORRINOLARINGOLOGIA	7	2,32
PATOLOGIA ESPINAL	2	0,66
SALUD MENTAL	46	15,23
SERVICIO SOCIAL	-	-
TERAPIA RADIANTE	-	-
TRANSPLANTE HEPATICO	-	-
TRANSPLANTE MEDULA OSEA	-	-
UROLOGIA	4	1,32
TOTAL	302	100,00

MOVIMIENTO SECTOR INTERNACION, SEGUN NIVEL DE ATENCION - ABR /2021

NIVEL DE ATENCION	INGR.	PASES DE:	ING +	ALTAS	E G R E S O S			TOTAL	PASES A:	EGR +	PTES. DIA	CAMAS DISPON.	CAMAS DOT. PANDEMIA	CAMAS DOT.
					PAS	DEFUNCIONES								
						-48Hs.	+48Hs.							
U.C.I. 35	14	37	51	43	1	1	2	45	6	51	448	630	21	21
U.C.I. 44	2	28	30	4	-	2	2	6	24	30	273	420	14	17
U.C.I. 45	3	36	39	8	1	2	3	11	34	45	284	510	17	17
U.C.I. 72	-	17	17	-	1	1	2	2	14	16	163	210	7	14
U.C.I. QUEMADOS	1	12	13	4	-	-	-	4	10	14	69	180	6	6
TOTAL U.C.I.	20	130	150	59	3	6	9	68	88	156	1.237	1.950	65	75
TR. RENAL R.	2	7	9	7	-	-	-	7	1	8	132	176	6	6
TR. MED. OSEA	1	3	4	2	-	-	-	2	2	4	144	202	6	7
NEO U.T.Intensiva	12	14	26	6	-	1	1	7	14	21	626	948	25	37
NEO U.T.Intermedia	15	16	31	15	1	-	1	16	14	30	167	472	15	18
NEO.MADRES	-	-	-	-	-	-	-	-	-	-	-	-	-	2
C.I.M.	94	987	1.081	728	1	1	2	730	356	1.086	5.971	6.746	238	327
C.I.M. C.A.I.P.H.O.	6	87	93	89	-	-	-	89	9	98	325	452	15	21
TOTAL C.I.M.	100	1.074	1.174	817	1	1	2	819	365	1.184	6.296	7.198	253	348
QUEM. INTERM.	2	15	17	17	-	-	-	17	-	17	109	150	8	8
U.M.I.N.	11	7	18	10	-	-	-	10	6	16	33	42	1	1
UNIDAD DE SUEÑO	19	4	23	17	-	-	-	17	6	23	26	38	1	1
UNIDAD METABOLICA	16	-	16	16	-	-	-	16	-	16	16	60	3	3
OBSERVACION	743	26	769	113	1	-	1	114	653	767	764	660	22	22
U.C.E.*	1	220	221	111	-	-	-	111	109	220	235	480	16	25
Obs. Onc. C.A.I.P.H.O.	147	1	148	1	-	-	-	1	147	148	148	148	3	3
Obs. Clin. Quir.Polivalente	7	-	7	-	-	-	-	-	7	7	7	7	4	4
CQ. Pre-Post Quir. **	383	82	465	276	-	-	-	276	187	463	504	504	-	-
TOTAL	1.479	1.599	3.078	1.467	6	8	14	1.481	1.599	3.080	10.444	13.035	428	560

**El Sector no tiene contemplada dotación de camas.

INDICES DE RENDIMIENTO SECTOR INTERNACIÓN, SEGÚN NIVEL DE ATENCIÓN - ABR /2021

NIVEL2 DE ATENCIÓN	PROMEDIO CAMAS DISPONIBLES	DIAS DEL PERIODO	PROMEDIO PACIENTES DIA	PORCENTAJE DE OCUPACION	PROMEDIO DE PERMANENCIA	GIRO CAMA	PROMEDIO DIARIO DE EGRESOS	TASA DE MORTALIDAD		
								-48Hs.	+48Hs.	TOTAL
								<i>U.C.I. 35</i>	21,00	30
<i>U.C.I. 44</i>	14,00	30	9,10	65,00	9,10	2,14	1,00	-	6,67	6,67
<i>U.C.I. 45</i>	17,00	30	9,47	55,69	6,31	2,65	1,50	2,22	4,44	6,67
<i>U.C.I. 72</i>	7,00	30	5,43	77,62	10,19	2,29	0,53	6,25	6,25	12,50
<i>U.C.I. QUEMADOS</i>	6,00	30	2,30	38,33	4,93	2,33	0,47	-	-	-
TOTAL U.C.I.	65,00	30	41,23	63,44	7,93	2,40	5,20	1,92	3,85	5,77
<i>TR.RENAL R.</i>	5,87	30	4,40	75,00	16,50	1,36	0,27	-	-	-
<i>TR.MED.OSEA</i>	6,73	30	4,80	71,29	36,00	0,59	0,13	-	-	-
<i>NEO U.T.Intensiva</i>	31,60	30	20,87	66,03	29,81	0,66	0,70	-	4,76	4,76
<i>NEO U.T.Intermedia</i>	15,73	30	5,57	35,38	5,57	1,91	1,00	3,33	-	3,33
<i>NEO.MADRES</i>	-	-	-	-	-	-	-	-	-	-
<i>C.I.M.</i>	224,87	30	199,03	88,51	5,50	4,83	36,20	0,09	0,09	0,18
<i>C.I.M. C.A.I.P.H.O.</i>	15,07	30	10,83	71,90	3,32	6,50	3,27	-	-	-
TOTAL C.I.M.	239,93	30	209,87	87,47	5,32	4,93	39,47	0,08	0,08	0,17
<i>QUEM. INTERM.</i>	5,00	30	3,63	72,67	6,41	3,40	0,57	-	-	-
<i>U.M.I.N.</i>	1,40	30	1,10	78,57	2,06	11,43	0,53	-	-	-
<i>UNIDAD DE SUEÑO</i>	1,27	30	0,87	68,42	1,13	18,16	0,77	-	-	-
<i>UNIDAD METABOLICA</i>	3,00	20	0,80	26,67	1,00	5,33	0,80	-	-	-
<i>OBSERVACION</i>	22,00	30	25,47	115,76	1,00	34,86	25,57	0,13	-	0,13
<i>U.C.E.*</i>	16,00	30	7,83	48,96	1,07	13,75	7,33	-	-	-
<i>Obs. Onc. C.A.I.P.H.O.</i>	7,05	21	7,05	100,00	1,00	21,00	7,05	-	-	-
<i>Obs. Clin. Quir.Polivalente</i>	1,40	5	1,40	100,00	1,00	5,00	1,40	-	-	-
<i>CQ. Pre-Post Quir. **</i>	16,80	30	16,80	100,00	1,09	27,56	15,43	-	-	-
TOTAL	434,50	30	348,13	80,12	7,05	3,41	49,37	0,41	0,54	0,95

MOVIMIENTO SECTOR INTERNACION, SEGUN CIM - ABR /2021

SECTOR	INGR.	PASES DE:	ING + PAS	ALTAS	E G R E S O S			TOTAL	PASES A:	EGR. + PASES	PTES. DIA	CAMAS DISPON.	CAMAS DOT. PANDEMIA	CAMAS DOT.
					-48Hs.	+48Hs.	T o t .							
CIM 32	8	69	77	69	-	-	-	69	9	78	638	776	28	34
CIM 41	-	46	46	42	-	-	-	42	6	48	550	608	20	32
CIM 42	8	101	109	97	1	-	1	98	11	109	675	722	28	34
CIM 43	5	64	69	60	-	-	-	60	10	70	673	741	28	34
CIM 61	4	89	93	81	-	-	-	81	8	89	691	775	28	34
CIM 62	2	91	93	82	-	-	-	82	9	91	648	724	28	34
CIM 63	10	145	155	148	-	-	-	148	10	158	652	797	28	34
CIM 73	7	84	91	68	-	-	-	68	30	98	540	583	16	34
CIM 74	7	61	68	55	-	1	1	56	13	69	516	570	19	42
CIM 75 *	43	237	280	26	-	-	-	26	250	276	388	450	15	15
SUB-TOTAL	94	987	1.081	728	1	1	2	730	356	1.086	5.971	6.746	238	327
C.I.M.84	6	87	93	89	-	-	-	89	9	98	325	452	15	21
TOTAL CIM	100	1.074	1.174	817	1	1	2	819	365	1.184	6.296	7.198	253	348

*Se inaugura el Sector CIM 75 a partir del 10/06/2020 con 15 camas de dotación.

INDICES DE RENDIMIENTO SECTOR INTERNACION, SEGUN CIM - ABR /2021

SECTOR	PROMEDIO CAMAS DISPONIBLES	DIAS DEL PERIODO	PROMEDIO PACIENTES DIA	PORCENTAJE DE OCUPACION	PROMEDIO DE PERMANENCIA	GIRO CAMA	PROMEDIO DIARIO DE EGRESOS	TASA DE MORTALIDAD		
								-48Hs.	+48Hs.	TOTAL
CIM 32	25,87	30	21,27	82,22	8,18	3,02	2,60	-	-	-
CIM 41	20,27	30	18,33	90,46	11,46	2,37	1,60	-	-	-
CIM 42	24,07	30	22,50	93,49	6,19	4,53	3,63	0,92	-	0,92
CIM 43	24,70	30	22,43	90,82	9,61	2,83	2,33	-	-	-
CIM 61	25,83	30	23,03	89,16	7,76	3,45	2,97	-	-	-
CIM 62	24,13	30	21,60	89,50	7,12	3,77	3,03	-	-	-
CIM 63	26,57	30	21,73	81,81	4,13	5,95	5,27	-	-	-
CIM 73	19,43	30	18,00	92,62	5,51	5,04	3,27	-	-	-
CIM 74	19,00	30	17,20	90,53	7,48	3,63	2,30	-	1,45	1,45
CIM 75 *	15,00	30	12,93	86,22	1,41	18,40	9,20	-	-	-
SUB-TOTAL	224,87	30	199,03	88,51	5,50	4,83	36,20	0,09	0,09	0,18
C.I.M.84	15,07	30	10,83	71,90	3,32	6,50	3,27	-	-	-
TOTAL CIM	239,93	30	209,87	87,47	5,32	4,93	39,47	0,08	0,08	0,17

CALIFICACION Y CUANTIFICACION DE LAS DISTINTAS ESPECIALIDADES EN LOS EGRESOS - ABR /2021

SERVICIO	CALIFICACION DE LA PARTICIPACION ESPECIALIZADA				CUANTIFICACION DE LA PARTICIP. ESPECIALIZ.(*)	
	PRINCIPAL		OTRAS PART.		NRO.	%
	NRO.	%	NRO.	%		
ALIMENTACION	-	0,00%	-	0,00%	2	0,12%
ANESTESIA	-	0,00%	10	0,56%	-	0,00%
CARDIOLOGIA	18	1,22%	72	4,03%	72	4,44%
CIRUGIA CARDIOVASCULAR	30	2,03%	15	0,84%	-	0,00%
CIRUGIA GENERAL	9	0,61%	139	7,78%	5	0,31%
CIRUGIA PLASTICA Y QUEMADOS*	8	0,54%	34	1,90%	4	0,25%
-Cirugía Plástica	8		31		3	
-Cirugía Odonto Traumato Pediátrica	-		-		-	
-Odontología	-		3		1	
CLINICA TOTAL	1.203	81,23%	293	16,41%	94	5,80%
Clínica	1.203		278		7	
Clinica Adolescencia	-		-		10	
Clinica Ped. Ctról. Sínt. Paliativos	-		9		53	
Clinica Ped. Cond. Crónicas Complejas	-		-		2	
Clinica Pediátrica Ginecología	-		6		22	
CLINICAS INTERDISCIPLINARIAS **	-	0,00%	-	0,00%	19	1,17%
-Psicopedagogía	-		-		-	
-Fonoaudiología	-		-		-	
-Maduración y Desarrollo	-		-		19	
CRECIMIENTO Y DESARROLLO	-	0,00%	1	0,06%	7	0,43%
DERMATOLOGIA	-	0,00%	15	0,84%	85	5,25%
ENDOCRINOLOGIA	-	0,00%	9	0,50%	86	5,31%
ENDOSCOPIA RESPIRATORIA	4	0,27%	64	3,58%	14	0,86%
ENDOSCOPIA DIGESTIVA	-	0,00%	-	0,00%	-	0,00%
ERRORES CONG. DEL METABOLISMO	-	0,00%	5	0,28%	25	1,54%
ESTUDIOS NEUROFISIOLOGICOS	-	0,00%	-	0,00%	1	0,06%
GASTROENTEROLOGIA	9	0,61%	61	3,42%	118	7,28%
GENETICA	-	0,00%	2	0,11%	45	2,78%
HEMATOLOGIA-ONCOLOGIA	8	0,54%	240	13,44%	22	1,36%
HEMODINAMIA	7	0,47%	11	0,62%	-	0,00%
HEMOTERAPIA: Medicina Transfusional	-	0,00%	-	0,00%	5	0,31%
INFECTOLOGIA	5	0,34%	222	12,43%	2	0,12%

CALIFICACION Y CUANTIFICACION DE LAS DISTINTAS ESPECIALIDADES EN LOS EGRESOS - ABR /2021

SERVICIO	CALIFICACION DE LA PARTICIPACION ESPECIALIZADA				CUANTIFICACION DE LA PARTICIP. ESPECIALIZ.(*)	
	PRINCIPAL		OTRAS PART.		NRO.	%
	NRO.	%	NRO.	%		
INMUNO	1	0,07%	13	0,73%	44	2,72%
INTERVENCIONISMO	1	0,07%	39	2,18%	2	0,12%
KINESIOLOGIA	-	0,00%	20	1,12%	26	1,60%
NEFROLOGIA	11	0,74%	24	1,34%	48	2,96%
NEONATOLOGIA	22	1,49%	-	0,00%	-	0,00%
NEUMONOLOGIA	15	1,01%	23	1,29%	63	3,89%
NEUROCIRUGIA	5	0,34%	59	3,30%	6	0,37%
NEUROINTERVENCIONISMO	-	0,00%	-	0,00%	-	0,00%
NEUROLOGIA	21	1,42%	91	5,10%	108	6,67%
NUTRICION	16	1,08%	34	1,90%	92	5,68%
OFTALMOLOGIA	-	0,00%	45	2,52%	264	16,30%
ORTOPEDIA Y TRAUMATOLOGIA	3	0,20%	113	6,33%	16	0,99%
OTORRINOLARINGOLOGIA	1	0,07%	25	1,40%	57	3,52%
PATOLOGIA ESPINAL	5	0,34%	11	0,62%	6	0,37%
SALUD MENTAL	-	0,00%	28	1,57%	176	10,86%
SERVICIO SOCIAL	3	0,20%	13	0,73%	83	5,12%
UROLOGIA	-	0,00%	34	1,90%	21	1,30%
TERAPIA RADIANTE	-	0,00%	-	0,00%	-	0,00%
TRASPLANTE CARDIACO	-	0,00%	-	0,00%	-	0,00%
TRASPLANTE HEPATICO	-	0,00%	16	0,90%	2	0,12%
TRASPLANTE MEDULA OSEA	-	0,00%	5	0,28%	-	0,00%
TRASPLANTE RENAL	-	0,00%	-	0,00%	-	0,00%
INFORMES ADEUDADOS	76	5,13%	-	0,00%	-	0,00%
TOTAL EGRESOS	1.481	100,00%	1.786	100,00%	1.620	100,00%

*Número de Interconsultas, Consultas, Visitas o Atenciones brindadas con motivo de su participación en la Asistencia.

NUMERO DE INTERVENCIONES QUIRURGICAS PROGRAMADAS REALIZADAS Y DE EMERGENCIA SEGUN ESPECIALIDAD Y TIPO DE CIRUGIA- ABR /2021

ESPECIALIDADES	INTERVENCIONES QUIRURGICAS											
	CIRUGIA MAYOR			CIRUGIA MEDIANA			CIRUGIA MENOR			TOTAL		
	PROG.	EMER.	TOTAL	PROG.	EMER.	TOTAL	PROG.	EMER.	TOTAL	PROG.	EMER.	TOTAL
CIRUGIA GENERAL *	33	10	43	62	58	120	2	-	2	97	68	165
CIRUGIA CARDIOVASCULAR	35	6	41	5	-	5	-	-	-	40	6	46
CIRUGIA PLASTICA Y QUEMADOS	11	-	11	36	2	38	7	-	7	54	2	56
-Cirugía Plástica	8	-	8	22	2	24	4	-	4	34	2	36
-Quemados	3	-	3	11	-	11	3	-	3	17	-	17
-Cirugía Odonto Traumato Pediátrica	-	-	-	3	-	3	-	-	-	3	-	3
ENDOSCOPIA RESPIRATORIA	26	-	26	10	2	12	2	-	2	38	2	40
ENDOSCOPIA DIGESTIVA	1	-	1	42	2	44	1	-	1	44	2	46
NEUROCIRUGIA	21	9	30	10	12	22	-	1	1	31	22	53
OFTALMOLOGIA	4	-	4	28	-	28	2	-	2	34	-	34
OTORRINOLARINGOLOGIA	4	-	4	11	-	11	-	-	-	15	-	15
PATOLOGIA ESPINAL	9	1	10	5	1	6	-	-	-	14	2	16
TRASPLANTE CARDÍACO	-	1	1	-	-	-	-	-	-	-	1	1
TRASPLANTE HEPATICO	5	4	9	3	-	3	1	-	1	9	4	13
TRASPLANTE MEDULA OSEA	-	-	-	-	-	-	-	-	-	-	-	-
ORTOPEDIA Y TRAUMATOLOGIA	25	2	27	45	62	107	1	3	4	71	67	138
UROLOGIA	22	-	22	20	-	20	2	-	2	44	-	44
DERMATOLOGIA	-	-	-	-	-	-	-	-	-	-	-	-
HEMODINAMIA	-	-	-	15	-	15	-	-	-	15	-	15
INTERVENCIONISMO	70	-	70	4	-	4	-	-	-	74	-	74
NEUROINTERVENCIONISMO	13	-	13	-	-	-	-	-	-	13	-	13
TOTAL	279	33	312	296	139	435	18	4	22	593	176	769

Las Intervenciones Quirurgicas de Emergencia son las realizadas de: Lunes a Viernes de 18hs. a 8hs., Sábados, Domingos y Feriados de 8hs. a 8hs.

PRACTICAS ESPECIALIZADAS	CIRUGIA MAYOR			CIRUGIA MEDIANA			CIRUGIA MENOR			TOTAL		
	PROG.	EMER.	TOTAL	PROG.	EMER.	TOTAL	PROG.	EMER.	TOTAL	PROG.	EMER.	TOTAL
-Cesáreas	-	-	-	-	-	-	-	-	-	-	-	-
-Procedimiento Fetal	-	-	-	-	-	-	-	-	-	-	-	-
-Procedimiento Ginecológico	-	-	-	-	-	-	-	-	-	-	-	-
*Incluidas en Cirugía General												

TRASPLANTES E IMPLANTES - ABR /2021

TRASPLANTE HEMATO- POYETICO ALOGENICO	FAMILIAR		NO FAMILIAR		HAPLOIDENTICOS	AUTOLOGOS
	HISTOIDENT.	NO HISTOID.	HISTOIDENT.	NO HISTOID.		
MEDULA OSEA	-	-	-	-	-	-
CELULAS PROGENITORAS EN SANGRE PERIFERICA	-	-	1	-	-	-
SANGRE DE CORDON UMBILICAL	-	-	-	-		

TRASPLANTE HEPATICO	
DONANTE VIVO	2
DONANTE CADAVERICO	3

TRASPLANTE RENAL	
DONANTE VIVO	-
DONANTE CADAVERICO	3

TRASPLANTE PULMONAR	-
---------------------	---

TRASPLANTE CARDIACO	1
---------------------	---

IMPLANTE CARDIACO	-
-------------------	---

IMPLANTE COCLEAR	3
------------------	---

IMPLANTE OSTEOINT. OÍDO MEDIO	1
-------------------------------	---

TOTALES	
TRASPLANTES	10
IMPLANTES	4

BANCO DE TEJIDOS - ABR /2021

CARDIOVASCULARES			
TIPO	PROCES.	IMPLANT.	DESCART.
AORTICOS	6	3	-
PULMONARES	6	4	-
PERICARDIO	-	4	-
CONDUCTOS	-	-	-
ARTERIAS	-	-	-
VENAS	-	-	-

AMNIOS			
TIPO	PROCES.	IMPLANT.	DESCART.
MEMB. 4 x 4	204	25	-
MEMB. 10 x 10	2	-	-
MEMB. 10x 20	-	-	-
MEMB. 20 x 20	-	-	-
ENTERA	-	-	-
	RECEPCIONADAS	DESCARTADAS	
PLACENTAS	8		-

PIEL				
TIPO	PROCESADOS	IMPLANTADOS	OPERATIVO ABLACIÓN	DESCARTADOS
CM2	2.589	750	3	-

MUSCULO ESQUELETICO									
	TEJIDO CADAVERICO			TEJIDO AUTOLOGO		DONANTES		PIEZAS OBTENIDAS	
	LIBERADAS	IMPLANTADAS	DESCARTADAS	INGRESADOS	IMPLANTADOS	VIVOS	CADAVERICOS	DONANTE VIVO	DONANTE CADAVERICO
UNIDADES	74	23	22	1	-	-	3	-	29

PRESTACIONES DEL SERVICIO DE ANATOMIA PATOLOGICA, SEGUN MES Y TIPO - ABR /2021

PRESTACIONES	TOTAL
BIOPSIAS	
BIOPSIAS SIMPLES	55
BIOPSIAS DE PIEZAS QUIRURGICAS	302
ESTUDIO DE BIOPSIAS DE TUMORES	61
MAPEO DE PIEZA QUIRURGICA	8
ESTUDIOS DE BIOPSIA CON CORTE SERIADOS Y OTROS ESPECIALES	
ESTUDIO PATOLOGICO DURANTE PROCEDIMIENTO DIAGNOSTICO (CONGELACION E INTERVENCIONISMO)	31
ESTUDIO DE CORTE SERIADO Y SEMISERIADO CON BIOPSIA ENDOSCOPICA Y/O POR PUNCION	234
PROCESAMIENTO Y DIAGNOSTICO URGENTE (TRASPLANTE Y GVH)	29
RULOS DE PARAFINA	23
AUTOPSIAS	
NEONATOS Y LACTANTES	-
NIÑOS MAYORES DE 1 AÑO Y ADOLESCENTES	1
CITOLOGIAS	
CITOLOGIAS(LCR,LBA, TIROIDES,ORINA, VITREO)	42
ESTUDIOS/TECNICAS ESPECIALES	
COLORACIONES ESPECIALES	163
ESTUDIO DE BIOPSIA MUSCULAR	2
INMUNOFLUORESCENCIAS	8
MARCACIONES INMUNOHISTOQUIMICAS	161
MICROSCOPIAS ELECTRONICAS	1
BIOLOGIA MOLECULAR	
HIBRIDIZACION IN SITU Y CON CROMOGENO	3
FISH	18
EXTRACCION DE ARN DE TEJIDO CONGELADO	1
EXTRACCION DE ARN DE TEJIDO FIJADO EN FORMOL E INCLUIDO EN PARAFINA	18
EXTRACCION DE ADN	5
MODULO BIOLOGIA MOLECULAR 1 (INCLUYE 1 A 6 PCR)	5
MODULO BIOLOGIA MOLECULAR 2 (INCLUYE 7 A 10 PCR)	8
MODULO BIOLOGIA MOLECULAR 3 (INCLUYE 11 A 15 PCR)	10
MODULO BIOLOGIA MOLECULAR 4 (INCLUYE MAS DE 16 PCR)	2
REACCION DE SECUENCIACION	16
PRACTICAS GENERALES	
TACOS (bloques) INCLUIDOS EN PARAFINA	s/i
NUMERO DE MUESTRAS RECIBIDAS	s/i
REVISIONES DIAGNOSTICAS	8
ESTUDIO PATOLOGICO-CONSULTAS EXTRAHOSPITALARIAS	104
OTROS PROCEDIMIENTOS	
PROCEDIMIENTO DE BANCO DE TUMORES "TISSUE ARRAY"	-
O.C.D.	
INGRESO DE CONSULTAS O.C.D.	s/i
TACOS O.C.D.52	s/i

PRESTACIONES DE LABORATORIO - ABR /2021

LABORATORIO CENTRAL	Ambulatorio	Guardia	Internacion	Nº Determinaciones
Absorción Atómica	174	14	66	254
Monitoreo de Drogas I	70	7	45	122
Área Crítica	4.238	4.491	31.395	40.124
Electroforesis	533	23	233	789
Hematología	5.475	2.738	4.352	12.565
Monitoreo de Drogas II	313	96	575	984
Laboratorio de Cromatografía	140	2	120	262
Función Renal	388	446	112	946
Parasitología y Gastroenterología	448	2	253	703
Derivaciones a terceros y separación de sueros	12	1	28	41
Serología	2.853	879	1.268	5.000
Química Clínica	24.510	8.761	25.795	59.066
Total General	39.154	17.460	64.242	120.856

Nota: A partir de Julio del 2020 se informa las prestaciones a los pacientes detallando la producción de los sectores que integran el Laboratorio Central.

PRESTACIONES DE LABORATORIO - ABR /2021

LABORATORIOS de BIOLOGIA MOLECULAR	Nº Determinaciones
Biología Molecular Endocrinología	56
Biología Molecular Genética	102
Biología Molecular Hemato Oncología	262
Biología Molecular Hematología Benigna	110
Biología Molecular Inmunología	118

LABORATORIOS ESPECIALIZADOS	Nº Determinaciones
Biología Celular y Retrovirus	78
Citogenética	273
Endocrinología	7.641
Errores Congénitos de Metabolismo	182
Hematología y Oncología	3.507
Hemostasia y Trombosis	4.536
Inmunología Celular	312
Inmunología Humoral	1.875
Microbiología (Bacteriología, Virología, Micología)	13.123
Patología Eritrocitaria	1.103
Pesquisa Neonatal	10.130

TOTAL DE DETERMINACIONES AREA LABORATORIO	
Laboratorio Central	120.856
Biología Molecular	648
Laboratorios Especializados	42.760
Total General	164.264

NOTA: Unidad (Global) de Laboratorio permite asignar un valor constante en relacion directa con la complejidad del procedimiento y el costo de los insumos.Desde Julio del 2020 se deja de informar, ya que se encuentra en proceso de revalorizacion bajo nomenclador vigente.

PRESTACIONES DE IMAGENES ABR /2021

<i>PRESTACIONES DE IMÁGENES</i>	
	Practicas
Rx Convencional	7.223
Tomografías Multicorte	660
Rx Estudios Contrastados	113
Ecografías	2.241
Resonancia Magnética	1.095
Medicina Nuclear	112
Intervencionismo	162
Neurointervencionismo	32
Total de Estudios	11.638

CENTRO REGIONAL DE HEMOTERAPIA - ABR /2021

DONANTES DE SANGRE ATENDIDOS						781	
TOTAL DE UNIDADES EXTRAÍDAS EFECTIVAS						633	
Donantes		No Relacionados					
ORIGEN	Nº Colectas Externas	Nuevos	Ulteriores	Habituales	No Habituales	%	Totales
Centro Regional	-	64		77	82		223
Colecta Externa	14	139		137	130		406
Totales	14	203		214	212		629

PROCEDIMIENTOS DE AFERESIS EN DONANTES							
Donantes		No Relacionados					
ORIGEN		Nuevos	Ulteriores	Habituales	No Habituales	%	Totales
Centro Regional		7		133	12		152
Colecta Externa		-		-	-		-
Totales		7		133	12		152

	Plaquetas	Plasma	Granulocitos
Nº de Procedimientos	136	7	-
Nº de productos obten.	962	1.561	-

	Nº DE DONANTES	Nº de Procedimientos
COLECTA DE GRANULOCITOS	7	7

PROCEDIMIENTOS DE COLECTA DE CPH				
	AUTÓLOGOS		ALOGÉNICOS	
	Nº DONANTES	Nº DE PROCEDIM.	Nº DONANTES	Nº DE PROCEDIM.
Colecta de CPH	1	1	-	-

PROGRAMA DE DONACION AUTOLOGA	
PREDEPOSITO	
Pacientes atendidos	1
Unidades extraídas	2

CENTRO REGIONAL DE HEMOTERAPIA - continuación - ABR /2021

BANCO DE SANGRE DE CORDON UMBILICAL		
	RELACIONADO	NO RELACIONADO
Unidades colectadas	4	16
Unidades procesadas	3	2
Unidades criopreservadas	3	2
Unidades liberadas para Trasplante	-	-
LABORATORIO HLA-BSCU		
Tipificación HLA		105
Cross-match contra panel por citotoxicidad		48
Cross-match contra donante por citotoxicidad		-
Extracción de ADN		74

DETERMIN. DE I.T.T. EN DONANTES DE SANGRE Y AFERESIS POR METODO DE TAMIZAJE						
	No Relacionados Nuevos		Ulteriores			
	Tamizaje	Confirm.	Habituales		No Habitual	
			Tamizaje	Confirm.	Tamizaje	Confirm.
Sífilis	1	1	-	-	-	-
Brucelosis	-	-	-	-	-	-
Chagas I lis	-	-	-	-	-	-
Chagas II rec	-	-	-	-	-	-
Chagas I y II	-	-	-	-	-	-
Hbs Ag	-	-	-	-	-	-
Anti HBC	-	-	-	-	-	-
Anti HCV	1	-	-	-	-	-
Anti-Hiv-I/II	-	-	1	-	-	-
Anti-HTLV-I/II	1	-	2	-	-	-
PCR Hiv	-	-	-	-	-	-
PCR Hbv	-	-	-	-	-	-
PCR Hcv	-	-	-	-	-	-

CENTRO REGIONAL DE HEMOTERAPIA - continuación - ABR /2021

Total Determinaciones reactivas por Tamizaje	6
Total Determinaciones reactivas por Confirmatorio	1
Total Determinaciones de ITT en Donantes de Sangre y Aféresis	7596
Total Determinaciones BSCU, Banco Homoinjertos	241
Total Determinaciones externas	12210
Total Determinaciones	20.054

TIPO DE COMPONENTE	Unidades Procesadas	Unidades Emitidas	
		PÚBLICAS	PRIVADAS
C.G.R.	484	41	3
C.P.	425	30	11
CP. AFERESIS	962	27	15
P.F.C.	356	4	2
PLASMA S/CRIO	26	-	-
CRIO	2	-	-
BUFFY COAT	-	-	-
TOTAL	2.255	102	31

Plasma enviado a planta de la Universidad de Córdoba (unidades)	321
IRRADIACION DE COMPONENTES	UNIDADES
Servicio de Medicina Transfusional Hospital Garrahan	731
Servicio de irradiaciones a Instituciones Públicas dependientes del G.C.B.A.	1.818
Servicio de irradiaciones a Instituciones Públicas no dependientes del G.C.B.A.	995
Servicio de irradiaciones a Instituciones Privadas.	1.690
Total de irradiaciones	5.234

PRESTACIONES DEL SERVICIO DE MEDICINA TRANSFUSIONAL, SEGUN TIPO - ABR /2021

SECTOR	Nº Ptes. Transfundidos			Nº de Transfusiones				
	HOMOLOGAS:		233	1.145				
	AUTOLOGAS:		-	-				
	C.G.R.	CP.	CP.AFERESIS	PFC.	CRIO	GRANULOC.	CPH	TOTAL
CIM	92	34	79	16	-	-	-	221
UCI 35	32	-	7	4	2	-	-	45
UCI 44	6	1	2	5	-	-	-	14
UCI 45	10	2	2	1	-	-	-	15
UCI 72	53	33	91	21	-	-	-	198
NEO	71	-	59	20	-	-	-	150
HOSP.DE DIA	101	7	19	4	-	-	-	131
EMERGENCIA	18	3	3	2	-	-	-	26
QUIROFANO	151	4	35	36	25	-	-	251
QUEMADOS	4	-	-	-	-	-	-	4
TRASP. RENAL	10	-	-	-	5	-	-	15
TRASP. MED. OSEA	20	1	38	-	-	-	-	59
TRASP. HEPATICO	-	-	-	-	-	-	-	-
HEMODIALISIS	1	-	-	-	-	-	-	1
HEMODINAMIA	1	-	-	-	-	-	-	1
TOTALES	570	85	335	109	32	-	-	1.131
ESTUDIOS INMUNOHEMATOLOGICOS EN PACIENTES								
Número de Estudios:		52			Número de Pacientes:		48	
PROGRAMA DE DONACIÓN AUTÓLOGA								
RECUPERACIÓN DE SANGRE INTRAOPERATORIA							4	
HEMODILUCIÓN AGUDA NORMOVOLEMICA							-	
PROCEDIMIENTOS DE AFÉRESIS EN PACIENTES								
	Nº Pacientes			Nº de Procedimientos				
LEUCAFERESIS	-			-				
RECAMBIO PLASMATICO	2			12				
ERITROAFERESIS	1			1				
LEUCORREDUCCIÓN DE COMPONENTES SANGUÍNEOS POR FILTRACIÓN								
COMPONENTES LEUCORREDUCIDOS					3			
COMPONENTES IRRADIADOS					409			

A partir del año 2015 se toman los datos proporcionados por el Sistema.

**ASISTENCIA ALIMENTARIA AL PACIENTE
INTERNADO**

TIPO DE ALIMENTACION	NUMERO DE PACIENTES
Normal	2.820
Variante del Normal	4.710
Individual	1.140
Total	8.670

INTERCONSULTA DE SALA

Celiaco	-
Clinica	3
Diabetes	-
Gastroenterología	1
Metabolopatía	30
Obesidad	7
Renal	14
Otras	76

**PRODUCCION Y SERVICIO DE ALIMENTOS (Cocina
Central y Comedores)**

Raciones Internación	31.784
Cenas Madres Lactancia	1.121
Desayunos Madres Lactancia	1.172
Madres Acompañantes	20.028
Personal Autorizado	32.685
Total	86.790

LACTARIO**SECTOR ELABORACION DE FORMULAS LACTEAS
(Lactario Central)**

Biberones	19.656
Baxters	10.560
Botellas	8.000
Frascos p/almacenar leche humana	3.150
Total	41.366

ASISTENCIA MADRES EN CENTRO DE LACTANCIA MATERNA

Visitas Madres	1.217
Producción leche Materna (Its)	58,0
<i>Asistencia Madres en el marco de la Campaña de lactancia materna</i>	16

Visita espacio amigo de la lactancia	388
--------------------------------------	-----

OTRAS PRESTACIONES de DIAGNÓSTICO y TRATAMIENTO - ABR /2021

SERVICIO SOCIAL	
ENTREVISTAS	397
ORIENTACIONES	572
REUNION EQUIPO DE SALUD	237
INTERCONSULTAS	764
GESTION SUBSIDIOS	856

SALA TERAPEUTICA DE JUEGOS					
PRESTACIONES					
A PACIENTES		ACTIVID.	PSICOT.		
		TOT.			TOTAL
s/i	s/i	-	s/i	s/i	-

TALLER DE ADOLESCENCIA		
	ASISTENTES	TALLERES
RINCON ADOLESCENTE VIRTUAL	-	*
PRE-TRIAGE	-	*

CLINICAS INTERDISCIPLINARIAS		
PRACTICAS ESPECIALIZADAS	TOTAL PACIENTES	TOT. PRESTAC.
PSICOPEDAGOGIA	84	138
FONOAUDIOLOGIA	44	44
MADURACION	145	47
TOTAL	273	229

*Actividades suspendidas