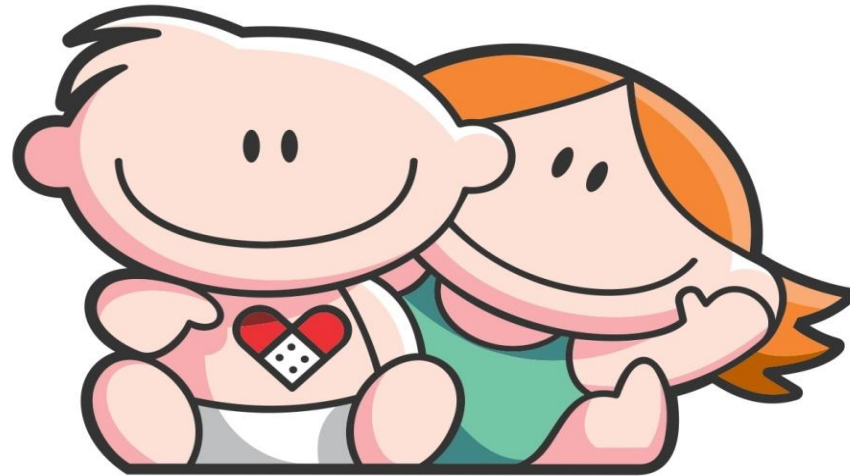

BOLETÍN AGOSTO 2019



Hospital de Pediatría
Garrahan

RESUMEN DE LA PRODUCCION HOSPITALARIA CORRESPONDIENTE A AGO /19

Producción Agosto 2019		Total	Producción Agosto 2019		Total
Consultas Externas *		38.135	Trasplante	<i>Hematopoyéticos</i>	6
Emergencias		5.955	Trasplante	<i>Hepático</i>	5
Entrevista Previa		10.139	Trasplante	<i>Renal</i>	3
Total Consultas Ambulatorias		54.229	Trasplante	<i>Pulmonar</i>	-
*Estan incluidas las consultas realizadas por O.C.D.			Trasplante	<i>Cardíaco</i>	-
Sesiones de Hospital de Dia			Implante Corazón Artificial		-
	<i>Polivalente (incluye TAIS)</i>	573	Implante Coclear		1
	<i>Clínico-Oncológico</i>	2.601	Implante Osteointegrado Oído Medio		-
Internación			Laboratorio		
	<i>Ingresos</i>	2.566		<i>Determinaciones</i>	238.622
	<i>Egresos</i>	2.580			
	<i>Pacientes/Dia</i>	16.651	Imágenes		
Cirugías				<i>Total</i>	16.753
	<i>Programadas</i>	888	Terapia Radiante		2.317
	<i>Emergencia</i>	172			
	<i>Cesáreas</i>	1	Inmunoematología y Hemoterapia		
	<i>Procedimiento Fetal</i>	-		<i>Nº Donantes atendidos</i>	1.828
	<i>Nacimientos</i>	1		<i>Nº de Transfusiones</i>	1.546
Anestesiás		2.219			

CONSULTAS EXTERNAS SEGUN TIPO Y ESPECIALIDAD - AGO /19

SERVICIO	CONSULTAS EXTERNAS					Días del Período	Prom. Diario de Consultas	
	Orient.	Cons. Por Espec.	Multid	Int.H.Dia	Consultas a Distancia			Total
ALIMENTACION	-	253	608	22	-	883	21	42,05
ANESTESIA	-	75	2	-	-	77	21	3,67
CARDIOLOGIA	227	518	28	111	4	888	21	42,29
CIRUGIA CARDIOVASCULAR	-	50	-	-	-	50	21	2,38
CIRUGIA GENERAL	112	458	232	8	5	815	21	38,81
CIRUGIA PLASTICA Y QUEMADOS*	64	795	167	2	2	1.030	21	49,05
-Cirugía Plástica y Quemados	64	574	150	1	2	791	21	37,67
-Cirugía Odonto Traumato Pediátrica	-	33	-	1	-	34	21	1,62
-Fonoaudiología	-	31	15	-	-	46	21	2,19
-Odontología	-	157	2	-	-	159	21	7,57
CLIN. INTERDISCIPLINARIAS **	-	525	83	91	-	699	21	33,29
-Psicopedagogía	-	176	-	69	-	245	21	11,67
-Fonoaudiología	-	95	-	-	-	95	21	4,52
-Maduración y Desarrollo	-	254	83	22	-	359	21	17,10
CLINICA PEDIATRICA	4.925	2.789	598	49	-	8.361	21	398,14
Cl.Medicina Integradora	-	-	-	-	-	-	21	-
Cl. Orientación	160	-	-	-	-	160	21	7,62
Cl. Pediatría Programada	-	1.144	458	-	-	1.602	21	76,29
Cl. Pediatría Bajo Riesgo	1.974	64	-	-	-	2.038	21	97,05
Cl. Pediatría Bajo Riesgo Vespertino	1.651	29	-	-	-	1.680	21	80,00
Cl. Pediatría Mediano Riesgo	1.140	446	-	-	-	1.586	21	75,52
Cl. Pediatría Ctrol. Sínt. Paliativos	-	139	-	32	-	171	21	8,14
Cl. Pediatría Ginecología	-	250	76	14	-	340	21	16,19
Cl. Adolescencia	-	206	7	3	-	216	21	10,29
Cl.Planificación Familiar	-	13	-	-	-	13	21	0,62
Cl. Pediatría Condiciones Crónicas Complejas	-	487	57	-	-	544	21	25,90
Cl.Salud Ambiental	-	11	-	-	-	11	21	0,52
CRECIMIENTO Y DESARROLLO	21	110	241	22	4	398	21	18,95
DERMATOLOGIA	457	700	127	113	12	1.409	21	67,10
ENDOCRINOLOGIA	72	1.054	1	111	6	1.244	21	59,24
ENDOSCOPIA RESPIRATORIA	40	323	-	11	8	382	21	18,19
ERRORES CONG. DEL METABOL.	1	149	2	20	81	253	21	12,05
GASTROENTEROLOGIA	118	549	487	68	10	1.232	21	58,67
GENETICA	-	308	243	54	16	621	21	29,57
HEMATOLOGIA-ONCOLOGIA	-	2.285	-	27	17	2.329	21	110,90
HEMODINAMIA	-	57	-	-	-	57	21	2,71

CONSULTAS EXTERNAS SEGUN TIPO Y ESPECIALIDAD - AGO /19

SERVICIO	CONSULTAS EXTERNAS					Total	Días de Período	Prom. Diario de Consultas
	Orient.	Cons. Por Espec.	Multid	Int.H.Dia	Consultas a Distancia			
HEMOTERAPIA: MedicinaTransfusional	-	85	-	15	-	100	21	4,76
IMÁGENES: Intervencionismo	-	57	127	-	1	185	21	8,81
INFECTOLOGIA	55	523	32	5	4	619	21	29,48
INMUNOLOGIA	-	259	-	100	7	366	21	17,43
KINESIOLOGIA	-	309	323	72	-	704	21	33,52
NEFROLOGIA	46	1003	88	39	8	1.184	21	56,38
NEUMONOLOGIA	78	421	281	90	-	870	21	41,43
NEUROCIRUGIA	67	444	62	31	9	613	21	29,19
NEUROLOGIA	359	1.546	152	129	30	2.216	21	105,52
NUTRICION	-	347	658	89	3	1.097	21	52,24
O.C.D.	-	467	-	-	-	467	21	22,24
OFTALMOLOGIA	230	810	60	113	3	1.216	21	57,90
ORTOPEDIA	388	1.653	174	34	2	2.251	21	107,19
OTORRINOLARINGOLOGIA	204	513	13	41	3	774	21	36,86
PATOLOGIA ESPINAL	75	449	62	58	-	644	21	30,67
SALUD MENTAL	-	581	715	131	-	1.427	21	67,95
SERVICIO SOCIAL	-	154	116	20	-	290	21	13,81
TERAPIA RADIANTE	-	402	-	1	-	403	21	19,19
TRASPLANTE HEPATICO	-	43	232	-	-	275	21	13,10
UDECIP	-	988	2	-	-	990	21	47,14
-Preadmisión	-	650	-	-	-	650	21	30,95
-Prequirúrgico	-	338	2	-	-	340	21	16,19
UROLOGIA	54	459	178	23	2	716	21	34,10
TOTAL GENERAL	7.593	22.511	6.094	1.700	237	38.135	21	1.815,95

*El Total de Cirugía Plástica y Quemados incluye las consultas de Cir.Odonto y Traumato Pediátrica, Foaaudiología y Odontología.

** El Total de Clínicas Interdisciplinarias incluye las consultas de Fonoaudiología y Psicopedagogía

El servicio de Epidemiología e Infectología realizó 1.915 prestaciones en vacunatorio.

AREA DE EMERGENCIA - AGO /19

SECTOR	TOTAL DE PRESTACIONES	PROMEDIO DIARIO CONSULTAS
GUARDIA @	4.361	140,68
URGENCIAS *	1.594	63,76
TOTAL	5.955	192,10

El total incluye los pacientes atendidos en (#).

REANIMACION #	378	12,19
POSTA DE HIDRATACION #	4	0,13
NEBULIZATORIO #	2.190	70,65
PROCEDIMIENTOS #	137	4,42

@ Lunes a Viernes de 16hs. a 8hs.

Sábados de 12hs. a 8hs.

Domingos y Feriados de 8hs. a 8hs.

* Lunes a Viernes de 8hs. a 16hs.

Sábados de 8hs. a 12hs.

AREA DE INTERNACION					
Ingresos	Pases de	Altas domic.	Derivaciones	Pases A	Defunciones
1330	68	170	45	1182	-

U.C.E.					
Ingresos	Pases de	Altas domic.	Derivaciones	Pases A	Defunciones
-	533	364	64	100	-

CONSULTORIOS MULTIDISCIPLINARIOS - AGO /19

PATOLOGIAS	TOTAL CONSULTAS
PATOLOGIA ESOFAGICA	47
MEGACOLON	59
PATOLOGIA COLONICA	65
HIPERTENSION ARTERIAL	28
DISPLASIA ESQUELETICA	113
ENFERMEDAD CELIACA	55
TORAX QUIRURGICO	-
E.P.O.C.	23
MIELOMENINGOCELE	60
ALTERACION MECANICA RESPIRATORIA	-
CONSULTORIO DE FIBROSIS QUISTICA	154
CONSULTORIO PRENATAL	56
PERIQUIRURGICO COLUMNA	2
CONSULT. PRETRASPLANTE HEPATICO	28
CONTROL DE Tx HEPÁTICO	204
ASMA CRÓNICO	55
CONSULTORIO DE HIPOFISIS	-
PATOLOGIA MAMARIA	8
DIETA CETOGENICA	148
FLAP	2
DIABETES	236
DEGLUCIÓN Y ALIMENTACION	32
PROTECCION INFANTO JUVENIL	8
GRUPO INTERDISC.ANOMAL.VASCULARES	127
RAQUITISMO HIPOFOSFATÉMICO	1
C.A.S.E.	6
PATOLOGÍA COLORRECTAL	61
IVF	13
INTESTINO NEUROGÉNICO	29
CONSULTORIO DE ENFERMEDADES MITOCONDRI	2
DESARROLLO SEXUAL DIFERENTE	1
HIPERTENSION PORTAL Y DER. VASC. CONG.	-
COLESTASIS NEONATAL	-

**MODALIDAD DE HOSPITAL DE DIA -
AGO/19**

SECTOR	SESIONES
<i>HOSP. DE DIA POLIVALENTE</i>	440
<i>HOSP. DE DIA CLINICO-ONCOLOGICO</i>	2.601
<i>T.A.I.S.</i>	133
TOTAL	3.174

Producción Centro de Atención Integral del Paciente Hemato Oncológico-C.A.I.P.H.O.			
<i>SESIONES DE HOSPITAL DE DÍA</i>	2601	CONSULTAS	EGRESOS + PASES
<i>PARTICIPACIONES DE CLINICA</i>	1932		
<i>PARTICIPACIONES DE H-ONCOLOGÍA</i>	754	2.329	156
<i>PARTICIPACIONES DE T.M.O.</i>	231		
<i>QUIMIOTERAPIAS</i>	546		
<i>MEDICACION NO QUIMIOTERAPICA Y HEMODERIVADOS</i>	621		
<i>PROCEDIMIENTOS</i>	219		

Producción Centro de Atención Integral del Paciente Hemato Oncológico - CAIPHO / AGO 2019

ESPECIALIDAD	INTERCONSULTAS	
	NRO.	%
ALIMENTACIÓN	2	0,68
CARDIOLOGIA	7	2,38
CIRUGIA GENERAL	1	0,34
CIRUGIA PLASTICA	-	-
CIR.ODONTO TRAUMATO PEDIATRICA	1	0,34
CLINICA Total	14	4,76
Clínica	-	
Clínica Adolescencia	-	
Clínica (Cuidados Paliativos)	8	
Clínica Condiciones C.Complejas	-	
Clínica Gineco	6	
CLINICAS INTERDISCIPLINARIAS	2	0,68
CRECIMIENTO Y DESARROLLO	1	
DERMATOLOGIA	40	13,61
ENDOCRINOLOGIA	27	9,18
ENDOSCOPIA RESPIRATORIA	1	0,34
ERRORES CONG. METABOLISMO	-	-
ESTUDIOS NEUROFISIOLOGICOS	-	-
GASTROENTEROLOGIA	1	0,34
GENETICA	-	-
HEMOTERAPIA:Medicina Transfusional	11	3,74
INFECTOLOGIA	-	-
-Vacunatorio	-	
INMUNOLOGIA	1	0,34
KINESIOLOGIA	-	-
NEFROLOGIA	3	1,02
NEUMONOLOGIA	2	0,68
NEUROCIRUGIA	-	-
NEUROLOGIA	9	3,06
NUTRICION	5	1,70
OFTALMOLOGIA	47	15,99
ORTOPEDIA Y TRAUMATOLOGIA	2	0,68
OTORRINOLARINGOLOGIA	20	6,80
PATOLOGIA ESPINAL	5	1,70
SALUD MENTAL	85	28,91
SERVICIO SOCIAL	6	2,04
TERAPIA RADIANTE	1	0,34
TRANSPLANTE HEPATICO	-	-
UROLOGIA	-	-
TOTAL	294	100,00

**CALIFICACION Y CUANTIFICACION DE LAS DISTINTAS ESPECIALIDADES EN
SESIONES DE HOSPITAL DE DIA POLIVALENTE - AGO/19**

ESPECIALIDAD	HOSPITAL DE DIA POLIVALENTE				* CUANTIF. DE LA	
	CALIFICACION DE LA PART. ESPECIALIZADA				PARTIC. ESPECIALIZADA	
	PRINCIPAL		SECUNDARIA		NUMERO	%
	NUMERO	%	NUMERO	%	NUMERO	%
ALIMENTACION	-	-	-	-	20	1,42
ANESTESIA	-	-	-	-	-	-
CARDIOLOGIA	1	0,17	-	-	104	7,40
CIRUGIA CARDIOVASCULAR	-	-	-	-	-	-
CIRUGIA GENERAL	-	-	-	-	7	0,50
CIRUGIA PLASTICA Y QUEMAD.	-	-	-	-	1	0,07
-Cirugía Odonto Traumato Pediátrica	-	-	-	-	-	-
CLINICA Total	252	43,98	321	100,00	35	2,49
Clinica	252	-	-	-	-	-
Clinica Adolescencia	-	-	-	-	3	-
Clínica (Cuidados Paliativos)	-	-	-	-	24	-
Clínica Condiciones C.Complejas	-	-	-	-	-	-
Clínica Gineco	-	-	-	-	8	-
CLINICAS INTERDISCIPLINARIAS	-	-	-	-	89	6,33
-Psicopedagogía	-	-	-	-	69	-
-Fonoaudiología	-	-	-	-	-	-
-Maduración y Desarrollo	-	-	-	-	20	-
CRECIMIENTO Y DESARROLLO	15	2,62	-	-	21	1,49
DERMATOLOGIA	1	0,17	-	-	73	5,19
ENDOCRINOLOGIA	37	6,46	-	-	84	5,97
ENDOSCOPIA	-	-	-	-	10	0,71
ERRORES CONG. METABOL.	11	1,92	-	-	20	1,42
GASTROENTEROLOGIA	10	1,75	-	-	67	4,77
GENETICA	-	-	-	-	54	3,84
HEMATO-ONCOLOGIA	-	-	-	-	27	1,92
HEMODINAMIA	-	-	-	-	-	-
HEMOTERAPIA: Medicina Transfusional	2	0,35	-	-	4	0,28
INFECTOLOGIA	-	-	-	-	5	0,36
INFECTOLOGIA - T.A.I.S.	133	23,21	-	-	-	-
INMUNOLOGIA	85	14,83	-	-	99	7,04
INTERVENCIONISMO	-	-	-	-	-	-
KINESIOLOGIA	-	-	-	-	72	5,12
NEFROLOGIA	1	0,17	-	-	36	2,56
NEONATOLOGIA	-	-	-	-	-	-
NEUMONOLOGIA	-	-	-	-	88	6,26
NEUROCIRUGIA	4	0,70	-	-	31	2,20
NEUROLOGIA	20	3,49	-	-	120	8,53
NUTRICION	-	-	-	-	84	5,97
OFTALMOLOGIA	1	0,17	-	-	66	4,69
ORTOPEDIA	-	-	-	-	32	2,28
OTORRINOLARINGOLOGIA	-	-	-	-	21	1,49
PATOLOGIA ESPINAL	-	-	-	-	53	3,77
SALUD MENTAL	-	-	-	-	46	3,27
SERVICIO SOCIAL	-	-	-	-	14	1,00
UROLOGIA	-	-	-	-	23	1,64
TRASP. HEPATICO	-	-	-	-	-	-
TRASP. MED. OSEA	-	-	-	-	-	-
TOTAL	573	100,00	321	100,00	1.406	100,00

* Nro. de Interconsultas, Consultas, Visitas o Atenciones brindadas con motivo de su Participación en la Asistencia, información que figura en tabla de consultorios externos, en columna "Interc.Htal.Día".
Oficina Central de Estadística-Registros Médicos-D.A.A.P.

MOVIMIENTO SECTOR INTERNACION, SEGUN NIVEL DE ATENCION - AGO/19

NIVEL DE ATENCION	INGR.	PASES DE:	ING + PAS	ALTAS	E G R E S O S			TOTAL	PASES A:	EGR + PAS	PTES. DIA	CAMAS DISPON.	CAMAS DOTAC.
					-48Hs.	+48Hs.	T o t .						
U.T.I. 35	12	59	71	39	-	7	7	46	25	71	619	651	21
U.T.I. 44	2	40	42	1	-	2	2	3	43	46	486	527	17
U.T.I. 45	1	49	50	9	-	2	2	11	41	52	480	527	17
U.T.I. 72	-	24	24	2	-	2	2	4	19	23	189	217	14
TOTAL U.T.I.	15	172	187	51	-	13	13	64	128	192	1.774	1.922	69
TR. RENAL R.	11	5	16	16	-	-	-	16	3	19	153	153	6
TR. MED. OSEA	3	3	6	1	-	-	-	1	2	3	164	217	7
NEO U.T.Intensiva	32	27	59	8	-	2	2	10	47	57	931	1.058	37
NEO U.T.Intermedia	6	45	51	44	-	-	-	44	7	51	420	527	18
NEO.MADRES	1	-	1	2	-	-	-	2	-	2	5	14	2
C.I.M.	110	855	965	845	2	1	3	848	127	975	7.660	7.920	312
C.I.M. C.A.I.P.H.O.	6	148	154	149	-	-	-	149	7	156	516	599	21
TOTAL C.I.M.	116	1.003	1.119	994	2	1	3	997	134	1.131	8.176	8.519	333
QUEM. INTENS.	4	14	18	2	-	2	2	4	16	20	155	188	6
QUEM. INTERM.	2	17	19	13	-	-	-	13	2	15	162	247	8
U.M.I.N.	17	6	23	20	-	-	-	20	5	25	41	51	1
UNIDAD DE SUEÑO	40	6	46	40	-	-	-	40	7	47	48	50	1
UNID. METAB.	42	2	44	42	-	-	-	42	2	44	44	66	3
OBSERVACION	1.330	68	1.398	215	-	-	-	215	1.182	1.397	1.739	1.041	22
U.C.E.*	-	533	533	428	-	-	-	428	100	528	1.194	1.736	60
INTER. BREVE	26	119	145	116	-	-	-	116	29	145	509	510	8
Obs. Onc. P.B.	207	38	245	17	-	-	-	17	228	245	246	237	3
Obs. Clin. Quir. 1ºP.	11	2	13	-	-	-	-	-	13	13	13	13	4
CQ. Pre-Post Quir. **	703	112	815	551	-	-	-	551	267	818	877	565	-
TOTAL	2.566	2.172	4.738	2.560	2	18	20	2.580	2.172	4.752	16.651	17.114	588

**El Sector no tiene contemplada dotación de camas.

*A partir del 11/06/2019 U.C.E. pasa a tener 60 camas de dotación.

INDICES DE RENDIMIENTO SECTOR INTERNACIÓN, SEGÚN NIVEL DE ATENCIÓN - AGO/19

NIVEL DE ATENCIÓN	PROMEDIO CAMAS DISPONIBLES	DIAS DEL PERIODO	PROMEDIO PACIENTES DIA	PORCENTAJE DE OCUPACION	PROMEDIO DE PERMANENCIA	GIRO CAMA	PROMEDIO DIARIO DE EGRESOS	TASA DE MORTALIDAD		
								-48Hs.	+48Hs.	TOTAL
<i>U.T.I. 35</i>	21,00	31	19,97	95,08	8,72	3,38	2,29	-	9,86	9,86
<i>U.T.I. 44</i>	17,00	31	15,68	92,22	10,57	2,71	1,48	-	4,35	4,35
<i>U.T.I. 45</i>	17,00	31	15,48	91,08	9,23	3,06	1,68	-	3,85	3,85
<i>U.T.I. 72</i>	7,00	31	6,10	87,10	8,22	3,29	0,74	-	8,70	8,70
TOTAL U.T.I.	62,00	31	57,23	92,30	9,24	3,10	6,19	-	6,77	6,77
<i>TR.RENAL R.</i>	4,94	31	4,94	100,00	8,05	3,85	0,61	-	-	-
<i>TR.MED.OSEA</i>	7,00	31	5,29	75,58	54,67	0,43	0,10	-	-	-
<i>NEO U.T.Intensiva</i>	34,13	31	30,03	88,00	16,33	1,67	1,84	-	3,51	3,51
<i>NEO U.T.Intermedia</i>	17,00	31	13,55	79,70	8,24	3,00	1,65	-	-	-
<i>NEO.MADRES</i>	2,00	7	0,71	35,71	2,50	1,00	0,29	-	-	-
<i>C.I.M.</i>	255,48	31	247,10	96,72	7,86	3,82	31,45	0,21	0,10	0,31
<i>C.I.M. C.A.I.P.H.O.</i>	19,32	31	16,65	86,14	3,31	8,07	5,03	-	-	-
TOTAL C.I.M.	274,81	31	263,74	95,97	7,23	4,12	36,48	0,18	0,09	0,27
<i>QUEM.INTENS.</i>	6,06	31	5,00	82,45	7,75	3,30	0,65	-	10,00	10,00
<i>QUEM.INTERM.</i>	7,97	31	5,23	65,59	10,80	1,88	0,48	-	-	-
<i>U.M.I.N.</i>	1,65	31	1,32	80,39	1,64	15,20	0,81	-	-	-
<i>UNIDAD DE SUEÑO</i>	1,61	31	1,55	96,00	1,02	29,14	1,52	-	-	-
<i>UNID. METAB.</i>	3,00	22	2,00	66,67	1,00	14,67	2,00	-	-	-
<i>OBSERVACION</i>	33,58	31	56,10	167,05	1,24	41,60	45,06	-	-	-
<i>U.C.E.*</i>	56,00	31	38,52	68,78	2,26	9,43	17,03	-	-	-
<i>INTER. BREVE</i>	16,45	31	16,42	99,80	3,51	8,81	4,68	-	-	-
<i>Obs. Onc. P.B.</i>	10,77	22	11,18	103,80	1,00	22,74	11,14	-	-	-
<i>Obs. Clin. Quir. 1ºP.</i>	1,18	11	1,18	100,00	1,00	11,00	1,18	-	-	-
<i>CQ. Pre-Post Quir. **</i>	18,23	31	28,29	155,22	1,07	44,88	26,39	-	-	-
TOTAL	552,06	31	537,13	97,29	6,45	4,67	83,23	0,08	0,70	0,78

** El Sector no tiene contemplada dotación de camas.

*A partir del 11/06/2019 U.C.E. pasa a tener 60 camas de dotación.

MOVIMIENTO SECTOR INTERNACION, SEGUN CIM - AGO/19

SECTOR	INGR.	PASES DE:	ING + PAS	ALTAS	E G R E S O S			TOTAL	PASES A:	EGR. + PASES	PTES. DIA	CAMAS DISPON.	CAMAS DOTAC.
					DEFUNCIONES	-48Hs.	+48Hs.						
CIM 32	12	105	117	94	-	1	1	95	22	117	948	992	34
CIM 41	-	61	61	52	-	-	-	52	10	62	662	697	32
CIM 42	11	56	67	57	-	-	-	57	12	69	854	869	34
CIM 43	12	84	96	89	-	-	-	89	10	99	882	911	34
CIM 61	17	72	89	75	-	-	-	75	13	88	803	817	34
CIM 62	21	102	123	101	-	-	-	101	21	122	827	853	34
CIM 63	10	176	186	181	-	-	-	181	10	191	876	907	34
CIM 73	9	93	102	88	1	-	1	89	12	101	810	832	34
CIM 74 *	18	106	124	108	1	-	1	109	17	126	998	1.042	42
SUB-TOTAL	110	855	965	845	2	1	3	848	127	975	7.660	7.920	312
C.I.M.84 C.A.I.P.H.O.	6	148	154	149	-	-	-	149	7	156	516	599	21
TOTAL CIM	116	1.003	1.119	994	2	1	3	997	134	1.131	8.176	8.519	333

*Se agregaron 4 camas de dotación a partir del 30/05/2018

INDICES DE RENDIMIENTO SECTOR INTERNACION, SEGUN CIM - AGO/19

SECTOR	PROMEDIO	DIAS	PROMEDIO	PORCENTAJE	PROMEDIO	GIRO	PROMEDIO	TASA DE		
	CAMAS	DEL	PACIENTES	DE	DE		DIARIO DE	MORTALIDAD		
	DISPONIBLES	PERIODO	DIA	OCUPACION	PERMANENCIA	CAMA	EGRESOS	-48Hs.	+48Hs.	TOTAL
CIM 32	32,00	31	30,58	95,56	8,10	3,66	3,77	-	0,85	0,85
CIM 41	22,48	31	21,35	94,98	10,68	2,76	2,00	-	-	-
CIM 42	28,03	31	27,55	98,27	12,38	2,46	2,23	-	-	-
CIM 43	29,39	31	28,45	96,82	8,91	3,37	3,19	-	-	-
CIM 61	26,35	31	25,90	98,29	9,13	3,34	2,84	-	-	-
CIM 62	27,52	31	26,68	96,95	6,78	4,43	3,94	-	-	-
CIM 63	29,26	31	28,26	96,58	4,59	6,53	6,16	-	-	-
CIM 73	26,84	31	26,13	97,36	8,02	3,76	3,26	0,99	-	0,99
CIM 74	33,61	31	32,19	95,78	7,92	3,75	4,06	0,79	-	0,79
SUB-TOTAL	255,48	31	247,10	96,72	7,86	3,82	31,45	0,21	0,10	0,31
C.I.M.84 C.A.I.P.H.O.	19,32	31	16,65	86,14	3,31	8,07	5,03	-	-	-
TOTAL CIM	274,81	31	263,74	95,97	7,23	4,12	36,48	0,18	0,09	0,27

*Se agregaron 4 camas de dotación a partir del 30/05/2018

CALIFICACION Y CUANTIFICACION DE LAS DISTINTAS ESPECIALIDADES EN LOS EGRESOS - AGO /19

SERVICIO	CALIFICACION DE LA PARTICIPACION ESPECIALIZADA				CUALIFIC. DE LAS PART. ESPEC. (*)	
	PRINCIPAL		OTRAS PART.		NRO.	%
	NRO.	%	NRO.	%		
ALIMENTACION	-	0,00%	-	0,00%	7	0,29%
ANESTESIA	-	0,00%	15	0,60%	2	0,08%
CARDIOLOGIA	6	0,23%	117	4,68%	95	3,99%
CIRUGIA CARDIOVASCULAR	37	1,43%	21	0,84%	1	0,04%
CIRUGIA GENERAL	3	0,12%	217	8,67%	21	0,88%
CIRUGIA PLASTICA Y QUEMADOS*	4	0,16%	79	3,16%	20	0,84%
-Cirugía Odonto Traumato Pediátrica	-	0,00%	-	0,00%	9	0,38%
CLINICA TOTAL	2.266	87,83%	314	12,55%		
Clínica	2.265		-		37	
Cl. Adolescencia	-		-		7	
Clínica (Cuidados Paliativos)	-		18		71	
Clínica Condiciones C. Complejas	-		-		7	
Clínica Gineco	1		7		32	
CLIN. INTERDISCIPLINARIAS **	-	0,00%	-	0,00%	22	0,92%
-Psicopedagogía	-		-		-	
-Fonoaudiología	-		-		-	
-Maduración y Desarrollo	-		-		22	
CRECIMIENTO Y DESARROLLO	-	0,00%	-	0,00%	6	0,25%
DERMATOLOGIA	-	0,00%	22	0,88%	104	4,37%
ENDOCRINOLOGIA	-	0,00%	19	0,76%	84	3,53%
ENDOSCOPIA RESPIRATORIA	2	0,08%	140	5,60%	26	1,09%
ERRORES CONG. DEL METABOL.	-	0,00%	23	0,92%	50	2,10%
ESTUDIOS NEUROFISIOLOGICOS	-	0,00%	-	0,00%	-	0,00%
GASTROENTEROLOGIA	3	0,12%	56	2,24%	149	6,26%
GENETICA	-	0,00%	7	0,28%	63	2,65%
HEMATOLOGIA-ONCOLOGIA	3	0,12%	284	11,35%	30	1,26%
HEMODINAMIA	6	0,23%	9	0,36%	-	0,00%
HEMOTERAPIA: Medicina Transfusional	-	0,00%	-	0,00%	2	0,08%
INFECTOLOGIA	4	0,16%	186	7,43%	7	0,29%
-Vacunatorio	-	0,00%	-	0,00%	169	7,10%

CALIFICACION Y CUANTIFICACION DE LAS DISTINTAS ESPECIALIDADES EN LOS EGRESOS - AGO /19

	CALIFICACION DE LA PARTICIPACION ESPECIALIZADA				CUANTIFICACION DE LA PARTICIP. ESPECIALIZ.	
	PRINCIPAL		OTRAS PART.		NRO.	%
	NRO.	%	NRO.	%		
INMUNO	-	0,00%	29	1,16%	83	3,49%
INTERVENCIONISMO	-	0,00%	65	2,60%	3	0,13%
KINESIOLOGIA	1	0,04%	35	1,40%	52	2,19%
NEFROLOGIA	14	0,54%	46	1,84%	34	1,43%
NEONATOLOGIA	48	1,86%	-	0,00%	1	0,04%
NEUMONOLOGIA	40	1,55%	33	1,32%	106	4,46%
NEUROCIRUGIA	7	0,27%	71	2,84%	5	0,21%
NEUROLOGIA	26	1,01%	138	5,52%	116	4,88%
NUTRICION	42	1,63%	50	2,00%	98	4,12%
OFTALMOLOGIA	-	0,00%	148	5,92%	335	14,08%
ORTOPEDIA Y TRAUMATOLOGIA	1	0,04%	141	5,64%	13	0,55%
OTORRINOLARINGOLOGIA	-	0,00%	41	1,64%	166	6,98%
PATOLOGIA ESPINAL	1	0,04%	30	1,20%	3	0,13%
SALUD MENTAL	-	0,00%	27	1,08%	217	9,12%
SERVICIO SOCIAL	1	0,04%	17	0,68%	100	4,20%
UROLOGIA	-	0,00%	61	2,44%	22	0,92%
TERAPIA RADIANTE	-	0,00%	-	0,00%	2	0,08%
TRASPLANTE CARDIACO	-	0,00%	-	0,00%	-	0,00%
TRASPLANTE HEPATICO	2	0,08%	31	1,24%	1	0,04%
TRASPLANTE MEDULA OSEA	-	0,00%	5	0,20%	1	0,04%
TRASPLANTE RENAL	-	0,00%	-	0,00%	-	0,00%
INFORMES ADEUDADOS	63	2,44%	-	0,00%	-	0,00%
TOTAL EGRESOS	2.580	100,00%	2.502	100,00%	2.379	100,00%

*Número de Interconsultas, Consultas, Visitas o Atenciones brindadas con motivo de su participación en la Asistencia.

**NUMERO DE INTERVENCIONES QUIRURGICAS PROGRAMADAS REALIZADAS Y DE EMERGENCIA
SEGUN ESPECIALIDAD Y TIPO DE CIRUGIA- AGO/19**

ESPECIALIDADES	INTERVENCIONES QUIRURGICAS											
	CIRUGIA MAYOR			CIRUGIA MEDIANA			CIRUGIA MENOR			TOTAL		
	PROG.	EMER.	TOTAL	PROG.	EMER.	TOTAL	PROG.	EMER.	TOTAL	PROG.	EMER.	TOTAL
CIRUGIA GENERAL	48	10	58	87	71	158	7	2	9	142	83	225
-Cesáreas	1	-	1	-	-	-	-	-	-	1	-	1
-Procedimiento Fetal	-	-	-	-	-	-	-	-	-	-	-	-
-Procedimiento Ginecológico	-	-	-	-	-	-	-	-	-	-	-	-
CIRUGIA CARDIOV.	61	3	64	8	3	11	-	-	-	69	6	75
CIRUGIA PLASTICA	8	1	9	46	9	55	1	-	1	55	10	65
-Cirugía Odonto Traumatología Pediátrica	-	-	-	3	-	3	2	-	2	5	-	5
ENDOSCOPIA (*)	42	-	42	24	-	24	1	-	1	67	-	67
NEUROCIRUGIA	21	13	34	25	13	38	1	-	1	47	26	73
OFTALMOLOGIA	5	-	5	82	2	84	16	-	16	103	2	105
OTORRINOLARING.	7	-	7	7	-	7	-	-	-	14	-	14
PATOL. ESPINAL	18	-	18	1	1	2	-	-	-	19	1	20
QUEMADOS	36	-	36	9	-	9	25	-	25	70	-	70
TRASPL. CARDÍACO	-	-	-	-	-	-	-	-	-	-	-	-
TRASPL. HEPATICO	5	5	10	5	-	5	2	-	2	12	5	17
TRASPL.MEDULA OSEA	-	-	-	1	-	1	-	-	-	1	-	1
ORTOPED. Y TRAUMAT.	30	1	31	54	33	87	6	3	9	90	37	127
UROLOGIA	15	1	16	36	1	37	4	-	4	55	2	57
DERMATOLOGIA	-	-	-	-	-	-	-	-	-	-	-	-
HEMODINAMIA	-	-	-	23	-	23	-	-	-	23	-	23
INTERVENCIONISMO	91	-	91	-	-	-	-	-	-	91	-	91
NEUROINTERVENC.	25	-	25	-	-	-	-	-	-	25	-	25
TOTAL	412	34	446	411	133	544	65	5	70	888	172	1.060

Las Intervenciones Quirúrgicas de Emergencia son las realizadas de: Lunes a Viernes de 18hs. a 8hs., Sábados, Domingos y Feriados de 8hs. a 8hs.

(*) El total de Cirugía Mediana de Endoscopia incluye intervenciones realizadas en el Servicio.

TRASPLANTES E IMPLANTES - AGO /19

TRASPLANTE HEMATO- POYETICO ALOGENICO	FAMILIAR		NO FAMILIAR		HAPLOIDENTICOS	AUTOLOGOS
	HISTOIDENT.	NO HISTOID.	HISTOIDENT.	NO HISTOID.		
MEDULA OSEA	1	-	2	-	-	-
CELULAS PROGENITORAS EN SANGRE PERIFERICA	-	-	2	-	-	1
SANGRE DE CORDON UMBILICAL	-	-	-	-		

TRASPLANTE HEPATICO	
DONANTE VIVO	2
DONANTE CADAVERICO	3

TRASPLANTE PULMONAR	-
---------------------	---

TRASPLANTE CARDIACO	-
---------------------	---

TRASPLANTE RENAL	
DONANTE VIVO	-
DONANTE CADAVERICO	3

IMPLANTE CARDIACO	-
-------------------	---

IMPLANTE COCLEAR	1
IMPLANTE OSTEOINT. OÍDO MEDIO	-

TOTALES	
TRASPLANTES	14
IMPLANTES	1

BANCO DE TEJIDOS - AGO /19

CARDIOVASCULARES			
TIPO	PROCES.	IMPLANT.	DESCART.
AORTICOS	10	3	3
PULMONARES	10	9	1
PERICARDIO	5	4	-
CONDUCTOS	-	-	-
ARTERIAS	-	-	-
VENAS	-	-	-

AMNIOS			
TIPO	PROCES.	IMPLANT.	DESCART.
MEMB. 4 x 4	39	35	-
MEMB. 10 x 10	-	1	-
MEMB. 10x 20	-	-	-
MEMB. 20 x 20	-	2	-
ENTERA	1.700	-	-
	RECEPCIONADAS	DESCART.	
PLACENTAS	4	1	

PIEL				
TIPO	PROCESADOS	IMPLANTADOS	OPERATIVO ABLACIÓN	DESCARTADOS
CM2	6.029	206	7	-

MUSCULO ESQUELETICO									
	TEJIDO CADAVERICO			TEJIDO AUTOLOGO		DONANTES		PIEZAS OBTENIDAS	
	LIBERADAS	IMPLANTADAS	DESCARTADAS	INGRESADOS	IMPLANTADOS	VIVOS	CADAVERICOS	DONANTE VIVO	DONANTE CADAVERICO
UNIDADES	130	81	18	2	-	-	6	-	46

PRESTACIONES DEL SERVICIO DE ANATOMIA PATOLOGICA, SEGUN MES Y TIPO - AGO/19

PRESTACIONES	TOTAL
BIOPSIAS	
<i>BIOPSIAS SIMPLES</i>	25
<i>BIOPSIAS DE PIEZAS QUIRURGICAS</i>	246
<i>ESTUDIO DE BIOPSIAS DE TUMORES</i>	74
<i>MAPEO DE PIEZA QUIRURGICA</i>	-
ESTUDIOS DE BIOPSIA CON CORTE SERIADOS Y OTROS ESPECIALES	
<i>ESTUDIO PATOLOGICO DURANTE PROCEDIMIENTO DIAGNOSTICO (CONGELACION E INTERVENCIONISMO)</i>	22
<i>ESTUDIO DE CORTE SERIADO Y SEMISERIADO CON BIOPSIA ENDOSCOPICA Y/O POR PUNCION</i>	315
<i>PROCESAMIENTO Y DIAGNOSTICO URGENTE (TRASPLANTE Y GVH)</i>	6
<i>RULOS DE PARAFINA</i>	25
AUTOPSIAS	
<i>NEONATOS Y LACTANTES</i>	-
<i>NIÑOS MAYORES DE 1 AÑO Y ADOLESCENTES</i>	-
CITOLOGIAS	
<i>CITOLOGIAS(LCR,LBA, TIROIDES,ORINA,VITREO)</i>	24
ESTUDIOS/TECNICAS ESPECIALES	
<i>COLORACIONES ESPECIALES</i>	482
<i>ESTUDIO DE BIOPSIA MUSCULAR</i>	38
<i>INMUNOFLUORESCENCIAS</i>	1
<i>MARCACIONES INMUNOHISTOQUIMICAS</i>	443
<i>MICROSCOPIAS ELECTRONICAS</i>	19
BIOLOGIA MOLECULAR	
<i>HIBRIDIZACION IN SITU Y CON CROMOGENO</i>	30
<i>FISH</i>	-
<i>EXTRACCION DE ARN DE TEJIDO CONGELADO</i>	-
<i>EXTRACCION DE ARN DE TEJIDO FIJADO EN FORMOL E INCLUIDO EN PARAFINA</i>	3
<i>EXTRACCION DE ADN</i>	3
<i>MODULO BIOLOGIA MOLECULAR 1 (INCLUYE 1 A 6 PCR)</i>	4
<i>MODULO BIOLOGIA MOLECULAR 2 (INCLUYE 7 A 10 PCR)</i>	1
<i>MODULO BIOLOGIA MOLECULAR 3 (INCLUYE 11 A 15 PCR)</i>	1
<i>MODULO BIOLOGIA MOLECULAR 4 (INCLUYE MAS DE 16 PCR)</i>	1
<i>REACCION DE SECUENCIACION</i>	4
PRACTICAS GENERALES	
<i>TACOS (bloques) INCLUIDOS EN PARAFINA</i>	s/í
<i>NUMERO DE MUESTRAS RECIBIDAS</i>	s/í
<i>REVISIONES DIAGNOSTICAS</i>	12
<i>ESTUDIO PATOLOGICO-CONSULTAS EXTRAHOSPITALARIAS</i>	84
OTROS PROCEDIMIENTOS	
<i>PROCEDIMIENTO DE BANCO DE TUMORES</i>	-
<i>"TISSUE ARRAY"</i>	19
O.C.D.	
<i>INGRESO DE CONSULTAS O.C.D.</i>	s/í
<i>TACOS O.C.D.52</i>	s/í

PRESTACIONES DE LABORATORIO - AGO/19

PRESTACIONES A PACIENTES	INMUNOLOGIA		BIOLOGIA CELULAR Y RETROVIRUS	
	NRO. DETERM.	UN. LABOR.	NRO. DETERM.	UN. LABOR.
<i>AMBULATORIO</i>	20.880	822.038	180	109.536
<i>INTERNADO</i>	865	19.730	25	9.367
TOTAL	21.745	841.768	205	118.903

PRESTACIONES A PACIENTES	GENETICA CITOGENETICA		MICROBIOLOGIA	
	NRO. DETERM.	UN. LABOR.	NRO. DETERM.	UN. LABOR.
TOTAL	400	155.182	14.455	1.166.275

PRESTACIONES A PACIENTES	ENDOCRINOLOGIA		PESQUISA ENFERM. CONGENITAS INAPARENTES ENDOCRINO	
	NRO. DETERM.	UN. LABOR.	NRO. DETERM.	UN. LABOR.
TOTAL	11.112	469.886	12.150	388.800

PRESTACIONES A PACIENTES	CENTRAL		ERRORES CONGENITOS DEL METABOLISMO	
	NRO. DETERM.	UN. LABOR.	NRO. DETERM.	UN. LABOR.
<i>AMBULATORIO</i>	58.173	683.404	693	170.352
<i>INTERNADO</i>	66.263	746.088	47	18.800
<i>GUARDIA</i>	21.769	166.928		
TOTAL	146.205	1.596.420	740	189.152

PRESTACIONES A PACIENTES	HEMATO-ONCOLOGIA		HEMOSTASIA Y TROMBOSIS	
	NRO. DETERM.	UN. LABOR.	NRO. DETERM.	UN. LABOR.
TOTAL	6.272	217.323	24.616	461.413

BIOLOGIA MOLECULAR	
NRO. DETERM.	UN. LABOR.
722	2.037.115

TOTAL GENERAL LABORATORIOS	NRO. DETERM.	UNIDAD LABORAT.
	238.622	7.642.237

NOTA: Unidad (Global) de Laboratorio: Es un modo de valorización de Prácticas contenidas en el nomenclador de aranceles de análisis biológicos. Toma en cuenta el valor de la Unidad de Gastos Bioquímicos y la Unidad Honorarios Bioquímicos. Esto permite asignar a cada Práctica del Laboratorio un valor constante de Unidades Globales que está en relación directa con la complejidad del procedimiento y el costo de los insumos.

Prestaciones de Imagenes AGO/2019

PRESTACIONES DE IMÁGENES	
	Practicas
Rx Convencional	10.573
Tomografías Multicorte	798
Rx Estudios Contrastados	206
Ecografías	3.418
Resonancia Magnética	1.404
Medicina Nuclear *	-
Intervencionismo	303
Neurointervencionismo	51
Total de Estudios	16.753

* Equipo descompuesto todo el mes.-

CENTRO REGIONAL DE HEMOTERAPIA - AGO /19

DONANTES DE SANGRE ATENDIDOS						1.828
TOTAL DE UNIDADES EXTRAÍDAS EFECTIVAS						1.433
Donantes	No Relacionados					
ORIGEN	Nº Colectas Externas	Nuevos	Ulteriores	Habituales	No Habituales	%
Centro Regional	-	131	126	76		333
Colecta Externa	27	882	57	370		1.309
Totales	27	1.013	183	446		1.642

PROCEDIMIENTOS DE AFERESIS EN DONANTES						
Donantes	No Relacionados					
ORIGEN		Nuevos	Ulteriores	Habituales	No Habituales	%
Centro Regional		6	162	18		186
Colecta Externa		-	-	-		-
Totales		6	162	18		186

	Plaquetas	Plasma	Granulocitos
Nº de Procedimientos	165	76	-
Nº de productos obten.	1.249	16.308	-

	Nº DE DONANTES	Nº de Procedimientos
COLECTA DE GRANULOCITOS	7	7

PROCEDIMIENTOS DE COLECTA DE CPH				
	AUTÓLOGOS		ALOGÉNICOS	
	Nº DONANTES	Nº DE PROCEDIM.	Nº DONANTES	Nº DE PROCEDIM.
Colecta de CPH	-	-	-	-

PROGRAMA DE DONACION AUTOLOGA	
	PREDEPOSITO
Pacientes atendidos	1
Unidades extraídas	-

CENTRO REGIONAL DE HEMOTERAPIA - continuación - AGO/19

BANCO DE SANGRE DE CORDON UMBILICAL		
	RELACIONADO	NO RELACIONADO
Unidades colectadas	3	189
Unidades procesadas	3	20
Unidades criopreservadas	3	20
Unidades liberadas para Trasplante	-	-
LABORATORIO HLA-BSCU		
Tipificación HLA		220
Cross-match contra panel por citotoxicidad		83
Cross-match contra donante por citotoxicidad		-
Extracción de ADN		58

DETERMIN. DE I.T.T. EN DONANTES DE SANGRE Y AFERESIS POR METODO DE TAMIZAJE						
	No Relacionados Nuevos		Ulteriores			
			Habituales		No Habitual	
	Tamizaje	Confirm.	Tamizaje	Confirm.	Tamizaje	Confirm.
Sífilis	13	12	-	-	2	2
Brucelosis	-	-	-	-	-	-
Chagas I lis	2	-	-	-	-	-
Chagas II rec	4	-	-	-	-	-
Chagas I y II	-	2	-	-	-	-
Hbs Ag	1	-	1	-	-	-
Anti HBC	3	-	-	-	-	-
Anti HCV	4	-	-	-	2	-
Anti-Hiv-I/II	1	-	-	-	-	-
Anti-HTLV-I/II	7	1	1	-	1	-
PCR Hiv	-	-	-	-	-	-
PCR Hbv	-	-	-	-	-	-
PCR Hcv	-	-	-	-	-	-

CENTRO REGIONAL DE HEMOTERAPIA - continuación - AGO/19

Total Determinaciones reactivas por Tamizaje	42
Total Determinaciones reactivas por Confirmatorio	17
Total Determinaciones de ITT en Donantes de Sangre y Aféresis	16872
Total Determinaciones BSCU, Banco Homoinjertos	880
Total Determinaciones externas	16110
Total Determinaciones	33.921

TIPO DE COMPONENTE	Unidades Procesadas	Unidades Emitidas	
		PÚBLICAS	PRIVADAS
C.G.R.	1.181	191	58
C.P.	812	160	100
CP. AFERESIS	-	50	5
P.F.C.	948	6	-
PLASMA S/CRIO	60	-	-
CRIO	60	2	-
BUFFY COAT	-	-	-
TOTAL	3.061	409	163

Plasma enviado a planta de la Universidad de Córdoba (unidades)	398
IRRADIACION DE COMPONENTES	UNIDADES
Servicio de Medicina Transfusional Hospital Garrahan	5.504
Servicio de irradiaciones a Instituciones Públicas dependientes del G.C.B.A.	2.265
Servicio de irradiaciones a Instituciones Públicas no dependientes del G.C.B.A.	860
Servicio de irradiaciones a Instituciones Privadas.	1.827
Total de irradiaciones	10.456

PRESTACIONES DEL SERVICIO DE MEDICINA TRANSFUSIONAL, SEGUN TIPO - AGO/19

SECTOR	Nº Ptes. Transfundidos			Nº de Transfusiones				TOTAL
	HOMOLOGAS: 320			1.543				
	AUTOLOGAS: 3			3				
	C.G.R.	CP.	CP.AFERESIS	PFC.	CRIO	GRANULOC.	CPH	
<i>CIM</i>	159	19	121	46	-	-	-	345
<i>UCI 35</i>	69	6	14	9	6	-	-	104
<i>UCI 44</i>	16	-	5	30	4	-	-	55
<i>UCI 45</i>	20	4	4	47	8	-	-	83
<i>UCI 72</i>	49	4	76	38	-	-	-	167
<i>NEO</i>	44	-	17	14	1	-	-	76
<i>HOSP.DE DIA</i>	135	15	36	1	-	-	-	187
<i>EMERGENCIA</i>	8	-	9	-	-	-	-	17
<i>QUIROFANO</i>	152	7	35	28	51	-	-	273
<i>QUEMADOS</i>	76	3	16	54	4	-	-	153
<i>TRASP. RENAL</i>	5	-	1	2	3	-	-	11
<i>TRASP. MED. OSEA</i>	12	-	45	-	-	-	-	57
<i>TRASP. HEPATICO</i>	-	-	-	-	-	-	-	-
<i>HEMODIALISIS</i>	1	-	-	-	-	-	-	1
<i>HEMODINAMIA</i>	1	-	-	-	-	-	-	1
TOTALES	747	58	379	269	77	-	-	1.530
ESTUDIOS INMUNOHEMATOLOGICOS EN PACIENTES								
Número de Estudios:		73			Número de Pacientes:		67	
PROGRAMA DE DONACIÓN AUTÓLOGA								
RECUPERACIÓN DE SANGRE INTRAOPERATORIA							4	
HEMODILUCIÓN AGUDA NORMOVOLEMICA							-	
PROCEDIMIENTOS DE AFÉRESIS EN PACIENTES								
		Nº Pacientes		Nº de Procedimientos				
LEUCAFERESIS		-		-				
RECAMBIO PLASMATICO		8		42				
ERITROAFERESIS		1		1				
LEUCORREDUCCIÓN DE COMPONENTES SANGUÍNEOS POR FILTRACIÓN								
COMPONENTES LEUCORREDUCIDOS					64			
COMPONENTES IRRADIADOS					485			

A partir del año 2015 se toman los datos proporcionados por el Sistema.

PRESTACIONES DEL AREA DE ALIMENTACION - AGO /19

ASISTENCIA ALIMENTARIA AL PACIENTE INTERNADO	
TIPO DE ALIMENTACION	NUMERO DE PACIENTES
Normal	4.290
Variante del Normal	7.350
Individual	1.200
INTERCONSULTA DE SALA	
Celiaco	6
Clinica	23
Diabetes	17
Gastroenterología	14
Metabolopatía	72
Obesidad	5
Renal	19
Otras	79
PRODUCCION Y SERVICIO DE ALIMENTOS (Cocina Central y Comedores)	
Raciones Internación	42.062
Madres Lactancia	2.036
Desayunos Madres Lactancia	2.255
Madres Acompañantes	29.703
Personal Autorizado	33.949
Total	110.005

LACTARIO	
SECTOR ELABORACION DE FORMULAS LACTEAS (Lactario Central)	
Biberones	32.832
Baxters	6.095
Botellas	6.040
Frascos p/almacenar leche humana	3.600
Total	48.567

ASISTENCIA MADRES EN CENTRO DE LACTANCIA MATERNA	
Visitas Madres	1265
Producción	96
<i>Asistencia Madres en el marco de la Campaña de lactancia materna</i>	54
Visita espacio amigo de la lactancia	294

Otras Prestaciones de Diagnóstico y Tratamiento - AGO/19

SERVICIO SOCIAL	
ENTREVISTAS	1.722
ORIENTACIONES	2.482
REUNION EQUIPO DE SALUD	936
INTERCONSULTAS	1.954
GESTION SUBSIDIOS	1.912

SALA TERAPEUTICA DE JUEGOS					
PRESTACIONES					
A PACIENTES			ACTIVID.	PSICOT.	
AMB.	INT.	TOT.	LUDICA	C/OBJET.	TOTAL
50	501	551	1.102	-	1.102

TALLER DE ADOLESCENCIA		
	ASISTENTES	TALLERES
Sala Recreativa para Adolescentes Internados	311	-
Talleres de Planificación en Internación	64	10
Talleres para Adolescentes en Sala de Espera	175	5

CLINICAS INTERDISCIPLINARIAS		
PRACTICAS ESPECIALIZADAS	TOTAL PACIENTES	TOT. PRESTAC.
PSICOPEDAGOGIA	176	443
FONOAUDIOLOGIA	95	417
MADURACION	254	8
TOTAL	525	868