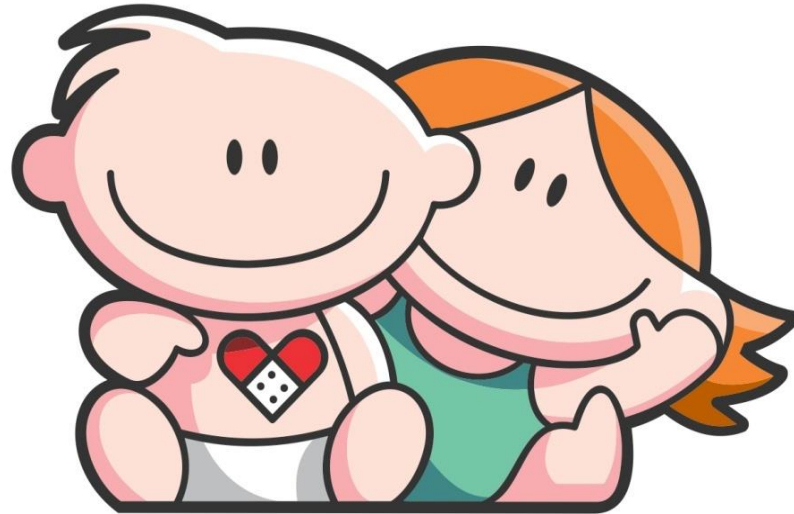


---

**BOLETÍN AGOSTO 2020**



**Hospital de Pediatría**  
***Garrahan***

---

RESUMEN DE LA PRODUCCION HOSPITALARIA CORRESPONDIENTE A AGO/2020

<i>Producción Agosto 2020</i>		<b>Total</b>	<i>Producción Agosto 2020</i>		<b>Total</b>
<b>Consultas Externas *</b>		12.272	<b>Trasplante</b>	<i>Hematopoyéticos</i>	4
<b>Emergencias</b>		6.093	<b>Trasplante</b>	<i>Hepático</i>	4
<b>Entrevista Previa</b>		4.524	<b>Trasplante</b>	<i>Renal</i>	-
<b>Total Consultas Ambulatorias</b>		22.889	<b>Trasplante</b>	<i>Pulmonar</i>	-
*Estan incluidas las consultas realizadas por O.C.D.			<b>Trasplante</b>	<i>Cardíaco</i>	-
<b>Sesiones de Hospital de Dia</b>			<b>Implante Corazón Artificial</b>		-
	<i>Polivalente (incluye TAIS)</i>	101	<b>Implante Coclear</b>		-
	<i>Clínico-Oncológico</i>	1.788	<b>Implante Osteointegrado Oído Medio</b>		-
<b>Internación</b>			<b>Laboratorio</b>		
	<i>Ingresos</i>	1.068		<i>Determinaciones</i>	125.001
	<i>Egresos</i>	1.039	<b>Imágenes</b>		
	<i>Pacientes/Dia</i>	9.058		<i>Total</i>	5.539
<b>Cirugías</b>			<b>Terapia Radiante</b>		s/i
	<i>Programadas</i>	304	<i>(En proceso de Informatización)</i>		
	<i>Emergencia</i>	140	<b>Inmunoematología y Hemoterapia</b>		
	<i>Cesáreas</i>	-		<i>Nº Donantes atendidos</i>	672
	<i>Procedimiento Fetal</i>	-		<i>Nº de Transfusiones</i>	750
	<i>Nacimientos</i>	-			
<b>Anestesiás</b>		600			

## CONSULTAS EXTERNAS SEGUN TIPO Y ESPECIALIDAD - AGO /2020

SERVICIO	CONSULTAS EXTERNAS						Días del Período	Prom. Diario de Consultas
	Orient.	Cons. Por Espec.	Multid	Int.H.Dia	Consultas a Distancia	Total		
ALIMENTACION	-	14	415	13	61	503	20	25,15
ANESTESIA	-	-	-	13	-	13	20	0,65
CARDIOLOGIA	42	103	5	8	230	388	20	19,40
CIRUGIA CARDIOVASCULAR	-	13	-	-	12	25	20	1,25
CIRUGIA GENERAL	15	37	31	2	16	101	20	5,05
CIRUGIA PLASTICA Y QUEMADOS*	15	71	1	2	1	90	20	4,50
-Cirugía Plástica y Quemados	15	53	1	1	1	71	20	3,55
-Cirugía Odonto Traumato Pediátrica	-	9	-	1	-	10	20	0,50
-Fonoaudiología	-	-	-	-	-	-	20	-
-Odontología	-	9	-	-	-	9	20	0,45
CLIN. INTERDISCIPLINARIAS **	-	14	13	3	94	124	20	6,20
-Psicopedagogía	-	4	-	2	58	64	20	3,20
-Fonoaudiología	-	4	-	-	12	16	20	0,80
-Maduración y Desarrollo	-	6	13	1	24	44	20	2,20
CLINICA PEDIATRICA	864	474	205	9	656	2.208	20	110,40
Cl.Medicina Integradora	-	-	-	-	-	-	20	-
Cl. Orientación	19	-	-	-	4	23	20	1,15
Cl. Pediatría Programada	-	47	170	-	173	390	20	19,50
Cl. Pediatría Bajo Riesgo	279	14	-	-	53	346	20	17,30
Cl. Pediatría Bajo Riesgo Vespertino	335	10	-	-	160	505	20	25,25
Cl. Pediatría Mediano Riesgo	230	64	-	-	2	296	20	14,80
Cl. Pediatría Ctrol. Sínt. Paliativos	-	47	-	7	4	58	20	2,90
Cl. Pediatría Ginecología	1	67	-	2	31	101	20	5,05
Cl. Adolescencia	-	25	-	-	11	36	20	1,80
Cl.Planificacion Familiar	-	2	-	-	-	2	20	0,10
Cl. Pediatría Condiciones Crónicas Complejas	-	198	35	-	217	450	20	22,50
Cl.Salud Ambiental	-	-	-	-	1	1	20	0,05
CRECIMIENTO Y DESARROLLO	2	2	1	-	66	71	20	3,55
DERMATOLOGIA	79	117	1	43	148	388	20	19,40
ENDOCRINOLOGIA	11	109	-	28	542	690	20	34,50
ENDOSCOPIA RESPIRATORIA	14	68	-	4	2	88	20	4,40
ERRORES CONG. DEL METABOL.	-	42	-	-	92	134	20	6,70
GASTROENTEROLOGIA	33	77	153	20	175	458	20	22,90
GENETICA	-	18	1	6	60	85	20	4,25
HEMATOLOGIA-ONCOLOGIA	-	1.126	-	21	35	1.182	20	59,10
HEMODINAMIA	-	6	-	-	-	6	20	0,30

CONSULTAS EXTERNAS SEGUN TIPO Y ESPECIALIDAD - AGO /2020

SERVICIO	CONSULTAS EXTERNAS					Total	Días de Período	Prom. Diario de Consultas
	Orient.	Cons. Por Espec.	Multid	Int.H.Dia	Consultas a Distancia			
HEMOTERAPIA: Medicina Transfusional	-	16	-	7	-	23	20	1,15
IMÁGENES: Intervencionismo	-	16	1	-	5	22	20	1,10
INFECTOLOGIA	2	104	-	1	86	193	20	9,65
INMUNOLOGIA	-	39	-	43	112	194	20	9,70
KINESIOLOGIA	-	9	62	15	60	146	20	7,30
NEFROLOGIA	10	298	16	15	113	452	20	22,60
NEUMONOLOGIA	2	31	45	19	26	123	20	6,15
NEUROCIRUGIA	27	58	11	14	26	136	20	6,80
NEUROLOGIA	77	427	118	37	418	1.077	20	53,85
NUTRICION	-	63	447	18	57	585	20	29,25
O.C.D.	-	372	-	-	-	372	20	18,60
OFTALMOLOGIA	67	187	11	33	65	363	20	18,15
ORTOPEDIA	91	355	11	8	14	479	20	23,95
OTORRINOLARINGOLOGIA	36	22	-	2	6	66	20	3,30
PATOLOGIA ESPINAL	5	37	11	2	55	110	20	5,50
SALUD MENTAL	-	108	349	25	41	523	20	26,15
SERVICIO SOCIAL	-	81	36	5	2	124	20	6,20
TERAPIA RADIANTE	-	258	-	-	1	259	20	12,95
TRASPLANTE HEPATICO	-	1	150	-	3	154	20	7,70
UDECIP	-	163	-	-	-	163	20	8,15
-Preadmisión	-	151	-	-	-	151	20	7,55
-Prequirúrgico	-	12	-	-	-	12	20	0,60
UROLOGIA	12	59	40	5	38	154	20	7,70
<b>TOTAL GENERAL</b>	<b>1.404</b>	<b>4.995</b>	<b>2.134</b>	<b>421</b>	<b>3.318</b>	<b>12.272</b>	<b>20</b>	<b>613,60</b>

\*El Total de Cirugía Plástica y Quemados incluye las consultas de Cir.Odonto y Traumatología y Pediatría, Fonoaudiología y Odontología.

\*\* El Total de Clínicas Interdisciplinarias incluye las consultas de Fonoaudiología y Psicopedagogía

**El servicio de Epidemiología e Infectología realizó 628 prestaciones en vacunatorio.**

**Se realizaron 44 prestaciones en Trailer Personal y 116 en Trailer Pacientes.**

AREA DE EMERGENCIA - AGO/2020

SECTOR	CONSULTA PRESENCIAL	CONSULTA A DISTANCIA	TOTAL DE PRESTACIONES	PROMEDIO DIARIO CONSULTAS
<b>GUARDIA @</b>	2.302	2.644	4.946	159,55
<b>URGENCIAS *</b>	867	280	1.147	44,12
<b>TOTAL</b>	<b>3.169</b>	<b>2.924</b>	<b>6.093</b>	<b>196,55</b>

*El total incluye los pacientes atendidos en (#).*

<b>REANIMACION #</b>	304	9,81
<b>POSTA DE HIDRATACION #</b>	8	0,26
<b>NEBULIZATORIO #</b>	37	1,19
<b>PROCEDIMIENTOS #</b>	10	0,32

@ Lunes a Viernes de 16hs. a 8hs.  
Sábados de 12hs. a 8hs.  
Domingos y Feriados de 8hs. a 8hs.

\* Lunes a Viernes de 8hs. a 16hs.  
Sábados de 8hs. a 12hs.

AREA DE INTERNACION					
Ingresos	Pases de	Altas domic.	Derivaciones	Pases A	Defunciones
667	28	132	10	547	2

U.C.E.					
Ingresos	Pases de	Altas domic.	Derivaciones	Pases A	Defunciones
8	138	59	7	77	-

<b>PATOLOGIAS</b>	<b>TOTAL CONSULTAS</b>
<b>PATOLOGIA ESOFAGICA</b>	-
<b>MEGACOLON</b>	2
<b>PATOLOGIA COLONICA</b>	-
<b>HIPERTENSION ARTERIAL</b>	5
<b>DISPLASIA ESQUELETICA</b>	-
<b>ENFERMEDAD CELIACA</b>	1
<b>TORAX QUIRURGICO</b>	-
<b>E.P.O.C.</b>	2
<b>MIELOMENINGOCELE</b>	11
<b>ALTERACION MECANICA RESPIRATORIA</b>	-
<b>CONSULTORIO DE FIBROSIS QUISTICA</b>	33
<b>CONSULTORIO PRENATAL</b>	29
<b>PERIQUIRURGICO COLUMNA</b>	-
<b>CONSULT. PRETRASPLANTE HEPATICO</b>	-
<b>CONTROL DE Tx HEPÁTICO</b>	150
<b>ASMA CRÓNICO</b>	10
<b>CONSULTORIO DE HIPOFISIS</b>	-
<b>PATOLOGIA MAMARIA</b>	-
<b>DIETA CETOGENICA</b>	118
<b>FLAP</b>	-
<b>DIABETES</b>	288
<b>DEGLUCIÓN Y ALIMENTACION</b>	6
<b>PROTECCION INFANTO JUVENIL</b>	-
<b>GRUPO INTERDISC.ANOMAL. VASCULARES</b>	1
<b>RAQUITISMO HIPOFOSFATÉMICO</b>	-
<b>C.A.S.E.</b>	-
<b>PATOLOGÍA COLORRECTAL</b>	-
<b>IVF</b>	-
<b>INTESTINO NEUROGÉNICO</b>	-
<b>CONSULTORIO DE ENFERMEDADES MITOCONDRIALES</b>	-
<b>DESARROLLO SEXUAL DIFERENTE</b>	-
<b>HIPERTENSION PORTAL Y DER. VASC. CONG.</b>	-
<b>COLESTASIS NEONATAL</b>	-

MODALIDAD DE HOSPITAL DE DIA - AGO /2020

<b>SECTOR</b>	<b>SESIONES</b>
<i>HOSP. DE DIA CLINICO-ONCOLOGICO</i>	1.788
<i>HOSP. DE DIA POLIVALENTE</i>	101
<i>T.A.I.S.</i>	-
<b>TOTAL</b>	<b>1.889</b>

<i>Producción Centro de Atención Integral del Paciente Hemato Oncológico-C.A.I.P.H.O.</i>			
<i>PARTICIPACIONES DE CLINICA</i>	1315	<b>CONSULTAS</b>	<b>EGRESOS + PASES</b>
<i>PARTICIPACIONES DE H-ONCOLOGÍA</i>	700		
<i>PARTICIPACIONES DE T.M.O.</i>	140	<b>1.182</b>	<b>88</b>
<i>SESIONES DE HOSPITAL DE DÍA</i>	1788		
<i>MEDICACION NO QUIMIOTERAPICA Y HEMODERIVADOS</i>	293		
<i>PROCEDIMIENTOS</i>	141		
<i>QUIMIOTERAPIAS</i>	472		

ESPECIALIDAD	INTERCONSULTAS	
	NRO.	%
ALIMENTACIÓN	2	1,13
CARDIOLOGIA	4	2,26
CIRUGIA GENERAL	1	0,56
CIRUGIA PLASTICA	-	-
CIR.ODONTO TRAUMATO PEDIATRICA	1	0,56
<b>CLINICA Total</b>	<b>15</b>	<b>8,47</b>
Clínica	-	-
Clínica Adolescencia	-	-
Clínica (Cuidados Paliativos)	13	-
Clínica Condiciones C.Complejas	-	-
Clínica Gineco	2	-
CLINICAS INTERDISCIPLINARIAS	-	-
CRECIMIENTO Y DESARROLLO	-	-
DERMATOLOGIA	35	19,77
ENDOCRINOLOGIA	20	11,30
ENDOSCOPIA RESPIRATORIA	3	1,69
ERRORES CONG. METABOLISMO	-	-
ESTUDIOS NEUROFISIOLOGICOS	-	-
GASTROENTEROLOGIA	3	1,69
GENETICA	4	2,26
HEMATO-ONCOLOGIA	-	-
HEMOTERAPIA:Medicina Transfusional	6	3,39
INFECTOLOGIA	-	-
INMUNOLOGIA	1	0,56
KINESIOLOGIA	-	-
NEFROLOGIA	8	4,52
NEUMONOLOGIA	3	1,69
NEUROCIRUGIA	1	0,56
NEUROLOGIA	8	4,52
NUTRICION	6	3,39
OFTALMOLOGIA	25	14,12
ORTOPEDIA Y TRAUMATOLOGIA	1	0,56
OTORRINOLARINGOLOGIA	3	1,69
PATOLOGIA ESPINAL	1	0,56
SALUD MENTAL	20	11,30
SERVICIO SOCIAL	4	2,26
TERAPIA RADIANTE	-	-
TRANSPLANTE HEPATICO	-	-
TRANSPLANTE MEDULA OSEA	-	-
UROLOGIA	2	1,13
<b>TOTAL</b>	<b>177</b>	<b>100,00</b>



HOSPITAL DE DIA POLIVALENTE						
ESPECIALIDAD	CALIFICACION DE LA PART. ESPECIALIZADA				* CUANTIF. DE LA	
	PRINCIPAL		SECUNDARIA		PARTIC. ESPECIALIZADA	
	NUMERO	%	NUMERO	%	NUMERO	%
ALIMENTACION	-	-	-	-	11	4,51
ANESTESIA	-	-	-	-	-	-
CARDIOLOGIA	-	-	-	-	4	1,64
CIRUGIA CARDIOVASCULAR	-	-	-	-	-	-
CIRUGIA GENERAL	-	-	-	-	1	0,41
CIRUGIA PLASTICA Y QUEMAD.	-	-	-	-	1	0,41
-Cirugía Odonto Traumato Pediátrica	-	-	-	-	-	-
<b>CLINICA Total</b>	<b>23</b>	<b>22,77</b>	<b>78</b>	<b>100,00</b>	<b>5</b>	<b>2,05</b>
Clinica	23		-		-	
Clinica Adolescencia	-		-		-	
Clinica (Cuidados Paliativos)	-		-		5	
Clinica Condiciones C.Complejas	-		-		-	
Clinica Gineco	-		-		-	
<b>CLINICAS INTERDISCIPLINARIAS</b>	<b>-</b>	<b>-</b>	<b>-</b>	<b>-</b>	<b>3</b>	<b>1,23</b>
-Psicopedagogía	-		-		2	
-Fonoaudiología	-		-		-	
-Maduración y Desarrollo	-		-		1	
<b>CRECIMIENTO Y DESARROLLO</b>	<b>-</b>	<b>-</b>	<b>-</b>	<b>-</b>	<b>-</b>	<b>-</b>
DERMATOLOGIA	-		-		8	3,28
ENDOCRINOLOGIA	1	0,99	-		8	3,28
ENDOSCOPIA	-		-		1	0,41
ERRORES CONG. METABOL.	-		-		-	
GASTROENTEROLOGIA	10	9,90	-		17	6,97
GENETICA	-		-		2	0,82
HEMATO-ONCOLOGIA	-		-		21	8,61
HEMODINAMIA	-		-		-	
HEMOTERAPIA: Medicina Transfusional	2	1,98	-		1	0,41
INFECTOLOGIA	-		-		1	0,41
INFECTOLOGIA - T.A.I.S.	-		-		-	
INMUNOLOGIA	42	41,58	-		42	17,21
INTERVENCIONISMO	-		-		-	
KINESIOLOGIA	-		-		15	6,15
NEFROLOGIA	2	1,98	-		7	2,87
NEONATOLOGIA	-		-		-	
NEUMONOLOGIA	-		-		16	6,56
NEUROCIRUGIA	4	3,96	-		13	5,33
NEUROLOGIA	15	14,85	-		29	11,89
NUTRICION	-		-		12	4,92
OFTALMOLOGIA	2	1,98	-		8	3,28
ORTOPEDIA	-		-		7	2,87
OTORRINOLARINGOLOGIA	-		-		1	0,41
PATOLOGIA ESPINAL	-		-		1	0,41
SALUD MENTAL	-		-		5	2,05
SERVICIO SOCIAL	-		-		1	0,41
UROLOGIA	-		-		3	1,23
TRASP. HEPATICO	-		-		-	
TRASP. MED. OSEA	-		-		-	
<b>TOTAL</b>	<b>101</b>	<b>100,00</b>	<b>78</b>	<b>100,00</b>	<b>244</b>	<b>100,00</b>

\* Nro. de Interconsultas, Consultas, Visitas o Atenciones brindadas con motivo de su Participación en la Asistencia, información que figura en tabla de consultorios externos, en columna "Interc.Htal.Día".

## MOVIMIENTO SECTOR INTERNACION, SEGUN NIVEL DE ATENCION - AGO /2020

NIVEL DE ATENCION	INGR.	PASES DE:	ING + PAS	ALTAS	E G R E S O S			TOTAL	PASES A:	EGR + PAS	PTES. DIA	CAMAS DISPON.	CAMAS DOTAC.
					DEFUNCIONES								
					-48Hs.	+48Hs.	T o t .						
<b>U.C.I. 35</b>	7	25	32	26	-	-	-	26	5	31	260	651	21
<b>U.C.I. 44</b>	1	16	17	1	-	1	1	2	16	18	211	527	17
<b>U.C.I. 45</b>	1	23	24	2	-	-	-	2	18	20	212	527	17
<b>U.C.I. 72</b>	-	8	8	-	-	-	-	-	5	5	78	217	14
<b>U.C.I. QUEMADOS</b>	2	4	6	4	-	-	-	4	1	5	118	186	6
<b>U.C.I. 65 COVID #</b>	1	17	18	-	-	-	-	-	20	20	78	124	8
<b>TOTAL U.C.I.</b>	<b>12</b>	<b>93</b>	<b>105</b>	<b>33</b>	<b>-</b>	<b>1</b>	<b>1</b>	<b>34</b>	<b>65</b>	<b>99</b>	<b>957</b>	<b>2.232</b>	<b>83</b>
<b>TR. RENAL R.</b>	2	2	4	3	-	-	-	3	1	4	52	186	6
<b>TR. MED. OSEA</b>	1	4	5	3	-	-	-	3	1	4	142	217	7
<b>NEO U.T.Intensiva</b>	1	24	25	7	-	1	1	8	17	25	687	1.054	37
<b>NEO U.T.Intermedia</b>	18	17	35	14	-	-	-	14	21	35	177	496	18
<b>NEO.MADRES</b>	-	-	-	-	-	-	-	-	-	-	-	-	2
<b>C.I.M.</b>	96	896	992	577	2	1	3	580	400	980	5.484	7.642	327
<b>C.I.M. C.A.I.P.H.O.</b>	6	88	94	72	-	-	-	72	16	88	326	651	21
<b>TOTAL C.I.M.</b>	<b>102</b>	<b>984</b>	<b>1.086</b>	<b>649</b>	<b>2</b>	<b>1</b>	<b>3</b>	<b>652</b>	<b>416</b>	<b>1.068</b>	<b>5.810</b>	<b>8.293</b>	<b>348</b>
<b>U.M.I.N.</b>	-	5	5	-	-	-	-	-	5	5	4	31	1
<b>UNIDAD DE SUEÑO</b>	-	1	1	-	-	-	-	-	1	1	1	31	1
<b>UNID. METAB.</b>	-	-	-	-	-	-	-	-	-	-	-	60	3
<b>OBSERVACION</b>	667	28	695	142	2	-	2	144	547	691	690	682	22
<b>U.C.E.*</b>	8	138	146	66	-	-	-	66	77	143	174	775	25
<b>Obs. Onc. P.B.</b>	144	3	147	1	-	-	-	1	148	149	147	147	3
<b>Obs. Clin. Quir. 1ºP.</b>	7	-	7	-	-	-	-	-	7	7	7	7	4
<b>CQ. Pre-Post Quir. **</b>	106	76	182	114	-	-	-	114	69	183	210	97	-
<b>TOTAL</b>	<b>1.068</b>	<b>1.375</b>	<b>2.443</b>	<b>1.032</b>	<b>4</b>	<b>3</b>	<b>7</b>	<b>1.039</b>	<b>1.375</b>	<b>2.414</b>	<b>9.058</b>	<b>14.308</b>	<b>560</b>

\*\*El Sector no tiene contemplada dotación de camas.

\*El Sector U.C.E. a partir del 01/04/2020 se habilita con 58 camas de dotación

#Se inaugura el Sector U.C.I.65 COVID a partir del 17/06/2020 con 8 camas de dotación.

INDICES DE RENDIMIENTO SECTOR INTERNACIÓN, SEGÚN NIVEL DE ATENCIÓN - AGO /2020

NIVEL2 DE ATENCIÓN	PROMEDIO CAMAS DISPONIBLES	DIAS DEL PERIODO	PROMEDIO PACIENTES DIA	PORCENTAJE DE OCUPACION	PROMEDIO DE PERMANENCIA	GIRO CAMA	PROMEDIO DIARIO DE EGRESOS	TASA DE MORTALIDAD		
								-48Hs.	+48Hs.	TOTAL
<i>U.C.I. 35</i>	21,00	31	8,39	39,94	8,39	1,48	1,00	-	-	-
<i>U.C.I. 44</i>	17,00	31	6,81	40,04	11,72	1,06	0,58	-	5,56	5,56
<i>U.C.I. 45</i>	17,00	31	6,84	40,23	10,60	1,18	0,65	-	-	-
<i>U.C.I. 72</i>	7,00	31	2,52	35,94	15,60	0,71	0,16	-	-	-
<i>U.C.I. QUEMADOS</i>	6,00	31	3,81	63,44	23,60	0,83	0,16	-	-	-
<i>U.C.I. 65 COVID</i>	4,00	31	2,52	62,90	3,90	5,00	0,65	-	-	-
<b>TOTAL U.C.I.</b>	<b>72,00</b>	<b>31</b>	<b>30,87</b>	<b>42,88</b>	<b>9,67</b>	<b>1,38</b>	<b>3,19</b>	<b>-</b>	<b>1,01</b>	<b>1,01</b>
<i>TR.RENAL R.</i>	6,00	31	1,68	27,96	13,00	0,67	0,13	-	-	-
<i>TR.MED.OSEA</i>	7,00	31	4,58	65,44	35,50	0,57	0,13	-	-	-
<i>NEO U.T.Intensiva</i>	34,00	31	22,16	65,18	27,48	0,74	0,81	-	4,00	4,00
<i>NEO U.T.Intermedia</i>	16,00	31	5,71	35,69	5,06	2,19	1,13	-	-	-
<i>NEO.MADRES</i>	-	-	-	-	-	-	-	-	-	-
<i>C.I.M.</i>	246,52	31	176,90	71,76	5,60	3,98	31,61	0,20	0,10	0,31
<i>C.I.M. C.A.I.P.H.O.</i>	21,00	31	10,52	50,08	3,70	4,19	2,84	-	-	-
<b>TOTAL C.I.M.</b>	<b>267,52</b>	<b>31</b>	<b>187,42</b>	<b>70,06</b>	<b>5,44</b>	<b>3,99</b>	<b>34,45</b>	<b>0,19</b>	<b>0,09</b>	<b>0,28</b>
<i>U.M.I.N.</i>	1,00	31	0,13	12,90	0,80	5,00	0,16	-	-	-
<i>UNIDAD DE SUEÑO</i>	1,00	31	0,03	3,23	1,00	1,00	0,03	-	-	-
<i>UNID. METAB.</i>	-	-	-	-	-	-	-	-	-	-
<i>OBSERVACION</i>	22,00	31	22,26	101,17	1,00	31,41	22,29	0,29	-	0,29
<i>U.C.E.*</i>	25,00	31	5,61	22,45	1,22	5,72	4,61	-	-	-
<i>Obs. Onc. P.B.</i>	7,00	21	7,00	100,00	0,99	21,29	7,10	-	-	-
<i>Obs. Clin. Quir. 1ºP.</i>	1,17	6	1,17	100,00	1,00	6,00	1,17	-	-	-
<i>CQ. Pre-Post Quir. **</i>	3,13	31	6,77	216,49	1,15	58,48	5,90	-	-	-
<b>TOTAL</b>	<b>461,55</b>	<b>31</b>	<b>292,19</b>	<b>63,31</b>	<b>8,72</b>	<b>2,25</b>	<b>33,52</b>	<b>0,38</b>	<b>0,29</b>	<b>0,67</b>

## MOVIMIENTO SECTOR INTERNACION, SEGUN CIM - AGO /2020

SECTOR	INGR.	PASES	ING + PAS	ALTAS	E G R E S O S			TOTAL	PASES	EGR. + PASES	PTES.	CAMAS DISPON.	CAMAS DOTAC.
		DE:			-48Hs.	+48Hs.	T o t .		A:		DIA		
<b>CIM 32</b>	1	57	58	41	-	-	-	41	13	54	484	602	34
<b>CIM 41</b>	-	54	54	46	-	-	-	46	7	53	419	506	32
<b>CIM 42</b>	2	70	72	55	-	1	1	56	13	69	669	768	34
<b>CIM 43</b>	2	80	82	72	-	-	-	72	8	80	641	713	34
<b>CIM 61</b>	2	62	64	56	-	-	-	56	7	63	705	1.054	34
<b>CIM 62</b>	3	82	85	68	-	-	-	68	17	85	595	1.045	34
<b>CIM 63</b>	1	99	100	95	1	-	1	96	6	102	659	1.035	34
<b>CIM 73</b>	3	58	61	45	-	-	-	45	13	58	446	530	34
<b>CIM 74</b>	14	61	75	55	-	-	-	55	14	69	461	812	34
<b>CIM 74 SEGTO.COVID</b>	12	1	13	8	-	-	-	8	5	13	13	112	8
<b>CIM 75 *</b>	56	272	328	36	1	-	1	37	297	334	392	465	15
<b>SUB-TOTAL</b>	<b>96</b>	<b>896</b>	<b>992</b>	<b>577</b>	<b>2</b>	<b>1</b>	<b>3</b>	<b>580</b>	<b>400</b>	<b>980</b>	<b>5.484</b>	<b>7.642</b>	<b>327</b>
<b>C.I.M.84 C.A.I.P.H.O.</b>	6	88	94	72	-	-	-	72	16	88	326	651	21
<b>TOTAL CIM</b>	<b>102</b>	<b>984</b>	<b>1.086</b>	<b>649</b>	<b>2</b>	<b>1</b>	<b>3</b>	<b>652</b>	<b>416</b>	<b>1.068</b>	<b>5.810</b>	<b>8.293</b>	<b>348</b>

\*Se inaugura el Sector CIM 75 a partir del 10/06/2020 con 15 camas de dotación.

INDICES DE RENDIMIENTO SECTOR INTERNACION, SEGUN CIM - AGO /2020

SECTOR	PROMEDIO	DIAS DEL PERIODO	PROMEDIO	PORCENTAJE DE OCUPACION	PROMEDIO	GIRO CAMA	PROMEDIO	TASA DE MORTALIDAD		
	CAMAS DISPONIBLES		PACIENTES DIA		DE PERMANENCIA		DIARIO DE EGRESOS	-48Hs.	+48Hs.	TOTAL
<b>CIM 32</b>	19,42	31	15,61	80,40	8,96	2,78	1,74	-	-	-
<b>CIM 41</b>	16,32	31	13,52	82,81	7,91	3,25	1,71	-	-	-
<b>CIM 42</b>	24,77	31	21,58	87,11	9,70	2,79	2,23	-	1,45	1,45
<b>CIM 43</b>	23,00	31	20,68	89,90	8,01	3,48	2,58	-	-	-
<b>CIM 61</b>	34,00	31	22,74	66,89	11,19	1,85	2,03	-	-	-
<b>CIM 62</b>	33,71	31	19,19	56,94	7,00	2,52	2,74	-	-	-
<b>CIM 63</b>	33,39	31	21,26	63,67	6,46	3,06	3,29	0,98	-	0,98
<b>CIM 73</b>	17,10	31	14,39	84,15	7,69	3,39	1,87	-	-	-
<b>CIM 74</b>	26,19	31	14,87	56,77	6,68	2,63	2,23	-	-	-
<b>CIM 74 SEGTO. COVID</b>	3,61	31	0,42	11,61	1,00	3,60	0,42	-	-	-
<b>CIM 75 *</b>	15,00	31	12,65	84,30	1,17	22,27	10,77	0,30	-	0,30
<b>SUB-TOTAL</b>	<b>246,52</b>	<b>31</b>	<b>176,90</b>	<b>71,76</b>	<b>5,60</b>	<b>3,98</b>	<b>31,61</b>	<b>0,20</b>	<b>0,10</b>	<b>0,31</b>
<b>C.I.M.84 C.A.I.P.H.O.</b>	21,00	31	10,52	50,08	3,70	4,19	2,84	-	-	-
<b>TOTAL CIM</b>	<b>267,52</b>	<b>31</b>	<b>187,42</b>	<b>70,06</b>	<b>5,44</b>	<b>3,99</b>	<b>34,45</b>	<b>0,19</b>	<b>0,09</b>	<b>0,28</b>

CALIFICACION Y CUANTIFICACION DE LAS DISTINTAS ESPECIALIDADES EN LOS EGRESOS - AGO /2020

SERVICIO	CALIFICACION DE LA PARTICIPACION ESPECIALIZADA				CUANTIFICACION DE LA PARTICIP. ESPECIALIZ.(*)	
	PRINCIPAL		OTRAS PART.		NRO.	%
	NRO.	%	NRO.	%		
<b>ALIMENTACION</b>	-	0,00%	-	0,00%	1	0,07%
<b>ANESTESIA</b>	-	0,00%	3	0,24%	1	0,07%
<b>CARDIOLOGIA</b>	5	0,48%	51	4,16%	44	3,09%
<b>CIRUGIA CARDIOVASCULAR</b>	15	1,44%	7	0,57%	2	0,14%
<b>CIRUGIA GENERAL</b>	6	0,58%	105	8,56%	5	0,35%
<b>CIRUGIA PLASTICA Y QUEMADOS*</b>	1	0,10%	25	2,04%	11	0,77%
-Cirugía Odonto Traumato Pediátrica	-	0,00%	-	0,00%	4	0,28%
<b>CLINICA TOTAL</b>	<b>935</b>	<b>89,99%</b>	<b>104</b>	<b>8,48%</b>	<b>74</b>	<b>5,19%</b>
<b>Clínica</b>	935		-		6	
<b>Cl. Adolescencia</b>	-		-		6	
<b>Clinica (Cuidados Paliativos)</b>	-		10		33	
<b>Clínica Condiciones C. Complejas</b>	-		-		5	
<b>Clínica Gineco</b>	-		6		24	
<b>CLIN. INTERDISCIPLINARIAS **</b>	<b>-</b>	<b>0,00%</b>	<b>-</b>	<b>0,00%</b>	<b>8</b>	<b>0,56%</b>
-Psicopedagogía	-		-		-	
-Fonoaudiología	-		-		-	
-Maduración y Desarrollo	-		-		8	
<b>CRECIMIENTO Y DESARROLLO</b>	-	0,00%	-	0,00%	7	0,49%
<b>DERMATOLOGIA</b>	-	0,00%	12	0,98%	65	4,56%
<b>ENDOCRINOLOGIA</b>	1	0,10%	14	1,14%	92	6,45%
<b>ENDOSCOPIA RESPIRATORIA</b>	1	0,10%	24	1,96%	20	1,40%
<b>ERRORES CONG. DEL METABOL.</b>	1	0,10%	9	0,73%	24	1,68%
<b>ESTUDIOS NEUROFISIOLOGICOS</b>	-	0,00%	-	0,00%	-	0,00%
<b>GASTROENTEROLOGIA</b>	1	0,10%	36	2,93%	113	7,92%
<b>GENETICA</b>	-	0,00%	7	0,57%	35	2,45%
<b>HEMATOLOGIA-ONCOLOGIA</b>	15	1,44%	212	17,28%	24	1,68%
<b>HEMODINAMIA</b>	7	0,67%	1	0,08%	-	0,00%
<b>HEMOTERAPIA: MedicinaTransfusional</b>	-	0,00%	-	0,00%	2	0,14%
<b>INFECTOLOGIA</b>	3	0,29%	194	15,81%	3	0,21%

CALIFICACION Y CUANTIFICACION DE LAS DISTINTAS ESPECIALIDADES EN LOS EGRESOS - AGO /2020

SERVICIO	CALIFICACION DE LA PARTICIPACION ESPECIALIZADA				CUANTIFICACION DE LA PARTICIP. ESPECIALIZ.(*)	
	PRINCIPAL		OTRAS PART.		NRO.	%
	NRO.	%	NRO.	%		
<b>INMUNO</b>	-	0,00%	9	0,73%	55	3,86%
<b>INTERVENCIONISMO</b>	-	0,00%	25	2,04%	5	0,35%
<b>KINESIOLOGIA</b>	-	0,00%	11	0,90%	20	1,40%
<b>NEFROLOGIA</b>	-	0,00%	29	2,36%	55	3,86%
<b>NEONATOLOGIA</b>	14	1,35%	-	0,00%	-	0,00%
<b>NEUMONOLOGIA</b>	-	0,00%	15	1,22%	42	2,95%
<b>NEUROCIRUGIA</b>	2	0,19%	25	2,04%	5	0,35%
<b>NEUROINTERVENCIONISMO</b>	-	0,00%	-	0,00%	-	0,00%
<b>NEUROLOGIA</b>	7	0,67%	81	6,60%	85	5,96%
<b>NUTRICION</b>	2	0,19%	32	2,61%	49	3,44%
<b>OFTALMOLOGIA</b>	-	0,00%	37	3,02%	231	16,20%
<b>ORTOPEDIA Y TRAUMATOLOGIA</b>	-	0,00%	48	3,91%	14	0,98%
<b>OTORRINOLARINGOLOGIA</b>	-	0,00%	11	0,90%	46	3,23%
<b>PATOLOGIA ESPINAL</b>	-	0,00%	-	0,00%	7	0,49%
<b>SALUD MENTAL</b>	-	0,00%	22	1,79%	163	11,43%
<b>SERVICIO SOCIAL</b>	-	0,00%	13	1,06%	87	6,10%
<b>UROLOGIA</b>	2	0,19%	21	1,71%	18	1,26%
<b>TERAPIA RADIANTE</b>	-	0,00%	-	0,00%	-	0,00%
<b>TRASPLANTE CARDIACO</b>	-	0,00%	1	0,08%	-	0,00%
<b>TRASPLANTE HEPATICO</b>	-	0,00%	17	1,39%	7	0,49%
<b>TRASPLANTE MEDULA OSEA</b>	-	0,00%	10	0,81%	2	0,14%
<b>TRASPLANTE RENAL</b>	-	0,00%	-	0,00%	-	0,00%
<b>INFORMES ADEUDADOS</b>	21	2,02%	-	0,00%	-	0,00%
<b>TOTAL EGRESOS</b>	<b>1.039</b>	<b>100,00%</b>	<b>1.227</b>	<b>100,00%</b>	<b>1.426</b>	<b>100,00%</b>

\*Número de Interconsultas, Consultas, Visitas o Atenciones brindadas con motivo de su participación en la Asistencia.

NUMERO DE INTERVENCIONES QUIRURGICAS PROGRAMADAS REALIZADAS Y DE EMERGENCIA SEGUN ESPECIALIDAD Y TIPO DE CIRUGIA- AGO /2020

ESPECIALIDADES	INTERVENCIONES QUIRURGICAS											
	CIRUGIA MAYOR			CIRUGIA MEDIANA			CIRUGIA MENOR			TOTAL		
	PROG.	EMER.	TOTAL	PROG.	EMER.	TOTAL	PROG.	EMER.	TOTAL	PROG.	EMER.	TOTAL
<b>CIRUGIA GENERAL</b>	14	16	30	51	50	101	-	-	-	65	66	131
-Cesáreas	-	-	-	-	-	-	-	-	-	-	-	-
-Procedimiento Fetal	-	-	-	-	-	-	-	-	-	-	-	-
-Procedimiento Ginecológico	-	-	-	-	-	-	-	-	-	-	-	-
<b>CIRUGIA CARDIOV.</b>	17	2	19	2	-	2	-	-	-	19	2	21
<b>CIRUGIA PLASTICA</b>	12	1	13	8	8	16	-	-	-	20	9	29
-Cirugía Odonto Traumato Pediátrica	1	-	1	-	-	-	-	-	-	1	-	1
<b>ENDOSCOPIA (*)</b>	15	1	16	12	2	14	1	-	1	28	3	31
<b>NEUROCIRUGIA</b>	13	6	19	6	13	19	-	-	-	19	19	38
<b>OFTALMOLOGIA</b>	4	-	4	8	4	12	2	-	2	14	4	18
<b>OTORRINOLARING.</b>	1	-	1	2	-	2	-	-	-	3	-	3
<b>PATOL. ESPINAL</b>	1	-	1	2	-	2	-	-	-	3	-	3
<b>QUEMADOS</b>	4	-	4	10	-	10	15	-	15	29	-	29
<b>TRASPL. CARDÍACO</b>	-	-	-	-	-	-	-	-	-	-	-	-
<b>TRASPL. HEPATICO</b>	4	1	5	2	-	2	-	-	-	6	1	7
<b>TRASPL.MEDULA OSEA</b>	-	-	-	1	-	1	-	-	-	1	-	1
<b>ORTOPED. Y TRAUMAT.</b>	3	3	6	9	31	40	-	2	2	12	36	48
<b>UROLOGIA</b>	3	-	3	10	-	10	-	-	-	13	-	13
<b>DERMATOLOGIA</b>	-	-	-	-	-	-	-	-	-	-	-	-
<b>HEMODINAMIA</b>	-	-	-	12	-	12	-	-	-	12	-	12
<b>INTERVENCIONISMO</b>	42	-	42	1	-	1	-	-	-	43	-	43
<b>NEUROINTERVENC.</b>	16	-	16	-	-	-	-	-	-	16	-	16
<b>TOTAL</b>	<b>150</b>	<b>30</b>	<b>180</b>	<b>136</b>	<b>108</b>	<b>244</b>	<b>18</b>	<b>2</b>	<b>20</b>	<b>304</b>	<b>140</b>	<b>444</b>

Las Intervenciones Quirúrgicas de Emergencia son las realizadas de: Lunes a Viernes de 18hs. a 8hs., Sábados, Domingos y Feriados de 8hs. a 8hs.

(\*) El total de Cirugía Mediana de Endoscopia incluye intervenciones realizadas en el Servicio.



TRASPLANTES E IMPLANTES - AGO /2020

TRASPLANTE HEMATO- POYETICO ALOGENICO	FAMILIAR		NO FAMILIAR		HAPLOIDENTICOS	AUTOLOGOS
	HISTOIDENT.	NO HISTOID.	HISTOIDENT.	NO HISTOID.		
MEDULA OSEA	1	-	-	-	-	-
CELULAS PROGENITORAS EN SANGRE PERIFERICA	-	-	1	-	-	2
SANGRE DE CORDON UMBILICAL	-	-	-	-	-	-

TRASPLANTE HEPATICO	
DONANTE VIVO	1
DONANTE CADAVERICO	3

TRASPLANTE RENAL	
DONANTE VIVO	-
DONANTE CADAVERICO	-

TOTALES	
TRASPLANTES	8
IMPLANTES	-

TRASPLANTE PULMONAR	-
---------------------	---

TRASPLANTE CARDIACO	-
---------------------	---

IMPLANTE CARDIACO	-
-------------------	---

IMPLANTE COCLEAR	-
------------------	---

IMPLANTE OSTEOINT. OÍDO MEDIO	-
-------------------------------	---

BANCO DE TEJIDOS - AGO /2020

<b>CARDIOVASCULARES</b>			
TIPO	PROCES.	IMPLANT.	DESCART.
<b>AORTICOS</b>	6	1	-
<b>PULMONARES</b>	6	2	-
<b>PERICARDIO</b>	1	1	-
<b>CONDUCTOS</b>	-	-	-
<b>ARTERIAS</b>	-	-	-
<b>VENAS</b>	-	-	-

<b>AMNIOS</b>			
TIPO	PROCES.	IMPLANT.	DESCART.
<b>MEMB. 4 x 4</b>	-	21	-
<b>MEMB. 10 x 10</b>	-	-	-
<b>MEMB. 10x 20</b>	-	-	-
<b>MEMB. 20 x 20</b>	-	-	-
<b>ENTERA</b>	-	-	-
	<b>RECEPCIONADAS</b>	<b>DESCARTADAS</b>	
<b>PLACENTAS</b>	-		-

<b>PIEL</b>				
TIPO	PROCESADOS	IMPLANTADOS	OPERATIVO ABLACIÓN	DESCARTADOS
<b>CM2</b>	493	-	1	-

<b>MUSCULO ESQUELETICO</b>									
	TEJIDO CADAVERICO			TEJIDO AUTOLOGO		DONANTES		PIEZAS OBTENIDAS	
	LIBERADAS	IMPLANTADAS	DESCARTADAS	INGRESADOS	IMPLANTADOS	VIVOS	CADAVERICOS	DONANTE VIVO	DONANTE CADAVERICO
<b>UNIDADES</b>	-	20	2	-	-	-	1	-	8

PRESTACIONES DEL SERVICIO DE ANATOMIA PATOLOGICA, SEGUN MES Y TIPO - AGO /2020

PRESTACIONES	TOTAL
<b>BIOPSIAS</b>	
BIOPSIAS SIMPLES	28
BIOPSIAS DE PIEZAS QUIRURGICAS	89
ESTUDIO DE BIOPSIAS DE TUMORES	10
MAPEO DE PIEZA QUIRURGICA	19
<b>ESTUDIOS DE BIOPSIA CON CORTE SERIADOS Y OTROS ESPECIALES</b>	
ESTUDIO PATOLOGICO DURANTE PROCEDIMIENTO DIAGNOSTICO (CONGELACION E INTERVENCIONISMO)	9
ESTUDIO DE CORTE SERIADO Y SEMISERIADO CON BIOPSIA ENDOSCOPICA Y/O POR PUNCION	56
PROCESAMIENTO Y DIAGNOSTICO URGENTE (TRASPLANTE Y GVH)	2
RULOS DE PARAFINA	39
<b>AUTOPSIAS</b>	
NEONATOS Y LACTANTES	-
NIÑOS MAYORES DE 1 AÑO Y ADOLESCENTES	-
<b>CITOLOGIAS</b>	
CITOLOGIAS(LCR,LBA, TIROIDES,ORINA,VITREO)	7
<b>ESTUDIOS/TECNICAS ESPECIALES</b>	
COLORACIONES ESPECIALES	175
ESTUDIO DE BIOPSIA MUSCULAR	-
INMUNOFLUORESCENCIAS	19
MARCACIONES INMUNOHISTOQUIMICAS	114
MICROSCOPIAS ELECTRONICAS	-
<b>BIOLOGIA MOLECULAR</b>	
HIBRIDIZACION IN SITU Y CON CROMOGENO	31
FISH	-
EXTRACCION DE ARN DE TEJIDO CONGELADO	-
EXTRACCION DE ARN DE TEJIDO FIJADO EN FORMOL E INCLUIDO EN PARAFINA	38
EXTRACCION DE ADN	1
MODULO BIOLOGIA MOLECULAR 1 (INCLUYE 1 A 6 PCR)	1
MODULO BIOLOGIA MOLECULAR 2 (INCLUYE 7 A 10 PCR)	20
MODULO BIOLOGIA MOLECULAR 3 (INCLUYE 11 A 15 PCR)	-
MODULO BIOLOGIA MOLECULAR 4 (INCLUYE MAS DE 16 PCR)	20
REACCION DE SECUENCIACION	-
<b>PRACTICAS GENERALES</b>	
TACOS (bloques) INCLUIDOS EN PARAFINA	s/i
NUMERO DE MUESTRAS RECIBIDAS	s/i
REVISIONES DIAGNOSTICAS	3
ESTUDIO PATOLOGICO-CONSULTAS EXTRAHOSPITALARIAS	62
<b>OTROS PROCEDIMIENTOS</b>	
PROCEDIMIENTO DE BANCO DE TUMORES	1
"TISSUE ARRAY"	-
<b>O.C.D.</b>	
INGRESO DE CONSULTAS O.C.D.	s/i
TACOS O.C.D.52	s/i

PRESTACIONES DE LABORATORIO - AGO /2020

<b>LABORATORIO CENTRAL</b>	<b>Ambulatorio</b>	<b>Guardia</b>	<b>Internación</b>	<b>Nº Determinaciones</b>
Absorción Atómica	37	20	72	129
Monitoreo de Drogas I	20	4	30	54
Área Crítica	2.389	3.723	19.689	25.801
Electroforesis	201	16	177	394
Hematología	2.232	1.874	3.309	7.415
Monitoreo de Drogas II	236	71	424	731
Laboratorio de Cromatografía	56	1	148	205
Función Renal	154	322	57	533
Parasitología y Gastroenterología	90	3	175	268
Derivaciones a terceros y separación de sueros	7	2	18	27
Serología	1.109	637	1.359	3.105
Química Clínica	10.807	6.349	19.515	36.671
<b>Total General</b>	<b>17.338</b>	<b>13.022</b>	<b>44.973</b>	<b>75.333</b>

Nota: A partir de Julio del 2020 se informa las prestaciones a los pacientes detallando la producción de los sectores que integran el Laboratorio Central.

PRESTACIONES DE LABORATORIO - AGO /2020

LABORATORIOS de BIOLOGIA MOLECULAR	Nº Determinaciones
Biología Molecular Endocrinología	3
Biología Molecular Genética	16
Biología Molecular Hemato Oncología	233
Biología Molecular Hematología Benigna	70
Biología Molecular Inmunología	22

LABORATORIOS ESPECIALIZADOS	Nº Determinaciones
Biología Celular y Retrovirus	110
Citogenética	201
Endocrinología	2.894
Errores Congénitos de Metabolismo	148
Hematología y Oncología	3.001
Hemostasia y Trombosis	17.315
Inmunología Celular	208
Inmunología Humoral	883
Microbiología (Bacteriología, Virología, Micología)	15.146
Patología Eritrocitaria	520
Pesquisa Neonatal	8.898

TOTAL DE DETERMINACIONES AREA LABORATORIO	
Laboratorio Central	75.333
Biología Molecular	344
Laboratorios Especializados	49.324
<b>Total General</b>	<b>125.001</b>

NOTA: Unidad (Global) de Laboratorio permite asignar un valor constante en relacion directa con la complejidad del procedimiento y el costo de los insumos.Desde Julio del 2020 se deja de informar, ya que se encuentra en proceso de revalorizacion bajo nomenclador vigente.

PRESTACIONES DE IMAGENES AGO /2020

<b>PRESTACIONES DE IMÁGENES</b>	
	<b>Practicas</b>
Rx Convencional	3.130
Tomografías Multicorte	392
Rx Estudios Contrastados	47
Ecografías	1.168
Resonancia Magnética	689
Medicina Nuclear *	-
Intervencionismo	92
Neurointervencionismo	21
<b>Total de Estudios</b>	<b>5.539</b>

\* Equipo sin funcionar .-

CENTRO REGIONAL DE HEMOTERAPIA - AGO /2020

DONANTES DE SANGRE ATENDIDOS						672	
TOTAL DE UNIDADES EXTRAÍDAS EFECTIVAS						556	
Donantes		No Relacionados					
ORIGEN	Nº Colectas Externas	Nuevos	Ulteriores	Habituales	No Habituales	%	Totales
Centro Regional	-	55	75	98			228
Colecta Externa	12	137	87	103			327
<b>Totales</b>	<b>12</b>	<b>192</b>	<b>162</b>	<b>201</b>			<b>555</b>

PROCEDIMIENTOS DE AFERESIS EN DONANTES							
Donantes		No Relacionados					
ORIGEN		Nuevos	Ulteriores	Habituales	No Habituales	%	Totales
Centro Regional		1	102	14			117
Colecta Externa		-	-	-			-
<b>Totales</b>		<b>1</b>	<b>102</b>	<b>14</b>			<b>117</b>

	Plaquetas	Plasma	Granulocitos
Nº de Procedimientos	91	20	-
Nº de productos obten.	723	6.033	-

	Nº DE DONANTES	Nº de Procedimientos
COLECTA DE GRANULOCITOS	-	-

PROCEDIMIENTOS DE COLECTA DE CPH				
	AUTÓLOGOS		ALOGÉNICOS	
	Nº DONANTES	Nº DE PROCEDIM.	Nº DONANTES	Nº DE PROCEDIM.
Colecta de CPH	-	-	-	-

PROGRAMA DE DONACION AUTOLOGA	
PREDEPOSITO	
Pacientes atendidos	-
Unidades extraídas	-

CENTRO REGIONAL DE HEMOTERAPIA - continuación - AGO /2020

BANCO DE SANGRE DE CORDON UMBILICAL		
	RELACIONADO	NO RELACIONADO
Unidades colectadas	1	-
Unidades procesadas	1	-
Unidades criopreservadas	1	-
Unidades liberadas para Trasplante	-	-
LABORATORIO HLA-BSCU		
Tipificación HLA		31
Cross-match contra panel por citotoxicidad		28
Cross-match contra donante por citotoxicidad		-
Extracción de ADN		30

DETERMIN. DE I.T.T. EN DONANTES DE SANGRE Y AFERESIS POR METODO DE TAMIZAJE						
	No Relacionados Nuevos		Ulteriores			
	Tamizaje	Confirm.	Habituales		No Habitual	
			Tamizaje	Confirm.	Tamizaje	Confirm.
Sífilis	1	1	-	-	-	-
Brucelosis	1	-	-	-	-	-
Chagas I lis	-	-	-	-	1	-
Chagas II rec	1	-	-	-	1	-
Chagas I y II	-	-	-	-	-	-
Hbs Ag	-	-	-	-	-	-
Anti HBC	2	-	-	-	1	-
Anti HCV	4	-	1	-	1	-
Anti-Hiv-I/II	-	-	-	-	-	-
Anti-HTLV-I/II	-	-	-	-	-	-
PCR Hiv	-	-	-	-	-	-
PCR Hbv	-	-	-	-	-	-
PCR Hcv	-	-	-	-	-	-



CENTRO REGIONAL DE HEMOTERAPIA - continuación - AGO /2020

<b>Total Determinaciones reactivas por Tamizaje</b>	14
<b>Total Determinaciones reactivas por Confirmatorio</b>	1
<b>Total Determinaciones de ITT en Donantes de Sangre y Aféresis</b>	6672
<b>Total Determinaciones BSCU, Banco Homoinjertos</b>	71
<b>Total Determinaciones externas</b>	14304
<b>Total Determinaciones</b>	<b>21.062</b>

TIPO DE COMPONENTE	Unidades Procesadas	Unidades Emitidas	
		PÚBLICAS	PRIVADAS
C.G.R.	476	75	6
C.P.	358	67	-
CP. AFERESIS	723	98	-
P.F.C.	339	2	-
PLASMA S/CRIO	46	-	-
CRIO	46	-	-
BUFFY COAT	-	-	-
<b>TOTAL</b>	<b>1.988</b>	<b>242</b>	<b>6</b>

<b>Plasma enviado a planta de la Universidad de Córdoba (unidades)</b>	<b>240</b>
<b>IRRADIACION DE COMPONENTES</b>	
<b>Servicio de Medicina Transfusional Hospital Garrahan</b>	227
<b>Servicio de irradiaciones a Instituciones Públicas dependientes del G.C.B.A.</b>	1.230
<b>Servicio de irradiaciones a Instituciones Públicas no dependientes del G.C.B.A.</b>	606
<b>Servicio de irradiaciones a Instituciones Privadas.</b>	1.858
<b>Total de irradiaciones</b>	<b>3.921</b>

PRESTACIONES DEL SERVICIO DE MEDICINA TRANSFUSIONAL, SEGUN TIPO - AGO /2020

SECTOR	Nº Ptes. Transfundidos			Nº de Transfusiones				
	HOMOLOGAS:		190	750				
	AUTOLOGAS:		-	-				
	C.G.R.	CP.	CP.AFERESIS	PFC.	CRIO	GRANULOC.	CPH	TOTAL
<i>CIM</i>	88	3	66	9	-	-	-	166
<i>UCI 35</i>	23	-	3	1	3	-	-	30
<i>UCI 44</i>	3	-	3	1	-	-	-	7
<i>UCI 45</i>	3	-	4	2	-	-	-	9
<i>UCI 72</i>	14	-	11	15	4	-	-	44
<i>NEO</i>	57	-	74	26	-	-	-	157
<i>HOSP.DE DIA</i>	96	2	26	-	-	-	-	124
<i>EMERGENCIA</i>	14	2	8	-	-	-	-	24
<i>QUIROFANO</i>	67	5	18	14	9	-	-	113
<i>QUEMADOS</i>	33	-	-	1	-	-	-	34
<i>TRASP. RENAL</i>	-	-	-	-	6	-	-	6
<i>TRASP. MED. OSEA</i>	8	-	28	-	-	-	-	36
<i>TRASP. HEPATICO</i>	-	-	-	-	-	-	-	-
<i>HEMODIALISIS</i>	-	-	-	-	-	-	-	-
<i>HEMODINAMIA</i>	-	-	-	-	-	-	-	-
<b>TOTALES</b>	<b>406</b>	<b>12</b>	<b>241</b>	<b>69</b>	<b>22</b>	<b>-</b>	<b>-</b>	<b>750</b>
<b>ESTUDIOS INMUNOHEMATOLOGICOS EN PACIENTES</b>								
<b>Número de Estudios:</b>		38			<b>Número de Pacientes:</b>		36	
<b>PROGRAMA DE DONACIÓN AUTÓLOGA</b>								
<b>RECUPERACIÓN DE SANGRE INTRAOPERATORIA</b>							-	
<b>HEMODILUCIÓN AGUDA NORMOVOLEMICA</b>							-	
<b>PROCEDIMIENTOS DE AFÉRESIS EN PACIENTES</b>								
	<b>Nº Pacientes</b>			<b>Nº de Procedimientos</b>				
<b>LEUCAFERESIS</b>	-			-				
<b>RECAMBIO PLASMATICO</b>	4			6				
<b>ERITROAFERESIS</b>	1			1				
<b>LEUCORREDUCCIÓN DE COMPONENTES SANGUÍNEOS POR FILTRACIÓN</b>								
<b>COMPONENTES LEUCORREDUCIDOS</b>					1			
<b>COMPONENTES IRRADIADOS</b>					275			

A partir del año 2015 se toman los datos proporcionados por el Sistema.

PRESTACIONES DEL AREA DE ALIMENTACION - AGO /2020

**ASISTENCIA ALIMENTARIA AL PACIENTE  
INTERNADO**

TIPO DE ALIMENTACION	NUMERO DE PACIENTES
Normal	2.190
Variante del Normal	4.590
Individual	840
<b>Total</b>	<b>7.620</b>

**INTERCONSULTA DE SALA**

Celiaco	1
Clinica	174
Diabetes	29
Gastroenterología	99
Metabolopatía	44
Obesidad	28
Renal	67
Otras	393

**PRODUCCION Y SERVICIO DE ALIMENTOS (Cocina  
Central y Comedores)**

Raciones Internación	24.440
Madres Lactancia	949
Desayunos Madres Lactancia	986
Madres Acompañantes	17.575
Personal Autorizado	21.999
<b>Total</b>	<b>65.949</b>

**LACTARIO**

**SECTOR ELABORACION DE FORMULAS LACTEAS  
(Lactario Central)**

Biberones	18.900
Baxters	8.744
Botellas	6.000
Frascos p/almacenar leche humana	1.710
<b>Total</b>	<b>35.354</b>

**ASISTENCIA MADRES EN CENTRO DE LACTANCIA  
MATERNA**

Visitas Madres	613
Producción leche Materna (Its)	31,0
<i>Asistencia Madres en el marco de la Campaña de lactancia materna</i>	14

Visita espacio amigo de la lactancia	<b>205</b>
--------------------------------------	------------

OTRAS PRESTACIONES de DIAGNÓSTICO y TRATAMIENTO - AGO/2020

<b>SERVICIO SOCIAL</b>	
ENTREVISTAS	397
ORIENTACIONES	673
REUNION EQUIPO DE SALUD	273
INTERCONSULTAS	687
GESTION SUBSIDIOS	648

<b>SALA TERAPEUTICA DE JUEGOS</b>					
<b>PRESTACIONES</b>					
<b>A PACIENTES</b>		<b>ACTIVID.</b>	<b>PSICOT.</b>		
		<b>TOT.</b>			<b>TOTAL</b>
s/i	s/i	-	s/i	s/i	-

<b>TALLER DE ADOLESCENCIA</b>		
	<b>ASISTENTES</b>	<b>TALLERES</b>
RINCON ADOLESCENTE VIRTUAL	-	4
PRE-TRIAGE	-	3

<b>CLINICAS INTERDISCIPLINARIAS</b>		
<b>PRACTICAS ESPECIALIZADAS</b>	<b>TOTAL PACIENTES</b>	<b>TOT. PRESTAC.</b>
PSICOPEDAGOGIA	4	99
FONOAUDIOLOGIA	4	50
MADURACION	6	52
<b>TOTAL</b>	<b>14</b>	<b>201</b>