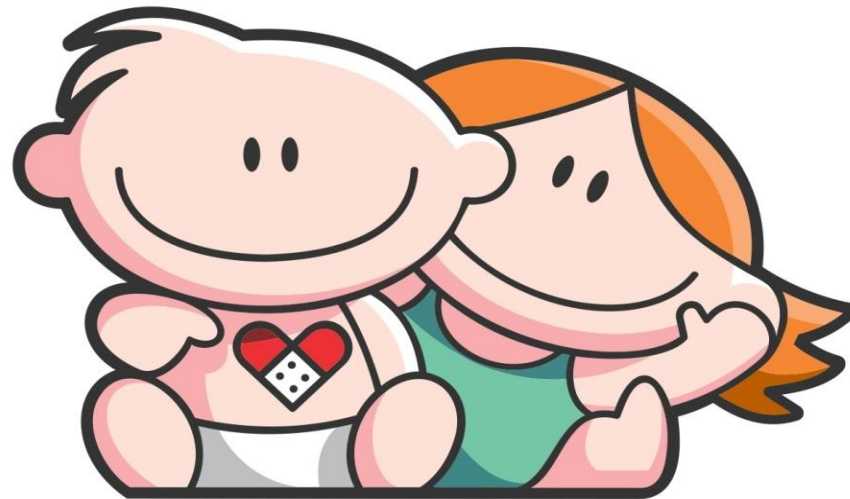

BOLETÍN AGOSTO 2021



Hospital de Pediatría
Garrahan

RESUMEN DE LA PRODUCCION HOSPITALARIA CORRESPONDIENTE A AGO /2021

<i>Producción Agosto 2021</i>		Total	<i>Producción Agosto 2021</i>		Total
Consultas Externas *		31.736	Trasplante	<i>Hematopoyéticos</i>	2
Emergencias		8.574	Trasplante	<i>Hepático</i>	2
Entrevista Previa		14.981	Trasplante	<i>Renal</i>	3
Total Consultas Ambulatorias		55.291	Trasplante	<i>Pulmonar</i>	-
*Estan incluidas las consultas realizadas por O.C.D.			Trasplante	<i>Cardíaco</i>	1
Sesiones de Hospital de Dia			Implante Corazón Artificial		-
	<i>Polivalente (incluye TAIS)</i>	315	Implante Coclear		2
	<i>Clínico-Oncológico</i>	2.476	Implante Osteointegrado Oído Medio		1
Internación			Laboratorio		
	<i>Ingresos</i>	1.960		<i>Determinaciones</i>	172.836
	<i>Egresos</i>	1.908	Imágenes		
	<i>Pacientes/Dia</i>	12.666		<i>Total</i>	12.949
Cirugías			Terapia Radiante		s/i
	<i>Programadas</i>	669	<i>(En proceso de Informatización)</i>		
	<i>Emergencia</i>	135	Inmunohematología y Hemoterapia		
	<i>Cesáreas</i>	-		<i>Nº Donantes atendidos</i>	781
	<i>Procedimiento Fetal</i>	-		<i>Nº de Transfusiones</i>	867
	<i>Nacimientos</i>	-			
Anestiasias		s/i			

CONSULTAS EXTERNAS SEGUN TIPO Y ESPECIALIDAD - AGO /2021

SERVICIO	CONSULTAS EXTERNAS						Días del Período	Prom. Diario de Consultas
	Orient.	Cons. Por Espec.	Multid	Int.H.Dia	Consultas a Distancia	Total		
ALIMENTACION	-	110	666	91	103	970	21	46,19
ANESTESIA	-	-	-	-	-	-	21	0,00
CARDIOLOGIA	139	352	20	85	351	947	21	45,10
CIRUGIA CARDIOVASCULAR	-	35	-	-	7	42	21	2,00
CIRUGIA GENERAL	89	314	241	7	22	673	21	32,05
CIRUGIA PLASTICA Y QUEMADOS*	48	465	83	8	8	612	21	29,14
-Cirugía Plástica	48	279	83	8	4	422	21	20,10
-Quemados	-	39	-	-	1	40	21	1,90
-Cirugía Odonto Traumato Pediátrica	-	19	-	-	1	20	21	0,95
-Fonoaudiología	-	18	-	-	2	20	21	0,95
-Odontología	-	110	-	-	-	110	21	5,24
CLIN. INTERDISCIPLINARIAS **	-	334	51	75	89	549	21	26,14
-Psicopedagogía	-	109	-	53	34	196	21	9,33
-Fonoaudiología	-	42	-	-	13	55	21	2,62
-Maduración y Desarrollo	-	183	51	22	42	298	21	14,19
CLINICA PEDIATRICA	3.522	1.596	719	75	732	6.644	21	316,38
Cl. Medicina Integradora	-	-	-	-	-	-	21	0,00
Cl. Orientación	378	-	-	-	-	378	21	18,00
Cl. Pediatría Programada	-	475	477	-	207	1.159	21	55,19
Cl. Pediatría Bajo Riesgo	1.246	60	-	-	121	1.427	21	67,95
Cl. Pediatría Bajo Riesgo Vespertino	1.062	6	-	-	-	1.068	21	50,86
Cl. Pediatría Mediano Riesgo	836	277	-	-	10	1.123	21	53,48
Cl. Pediatría Ctrol. Sínt. Paliativos	-	80	-	37	7	124	21	5,90
Cl. Pediatría Ginecología	-	280	71	27	57	435	21	20,71
Cl. Adolescencia	-	123	-	11	58	192	21	9,14
Cl. Planificación Familiar	-	24	-	-	1	25	21	1,19
Cl. Pediatría Condiciones Crónicas Complejas	-	271	171	-	271	713	21	33,95
Cl. Salud Ambiental	-	-	-	-	-	-	21	0,00
CRECIMIENTO Y DESARROLLO	9	70	116	14	49	258	21	12,29
DERMATOLOGIA	384	490	83	114	215	1.286	21	61,24
ENDOCRINOLOGIA	82	692	-	98	236	1.108	21	52,76
ENDOSCOPIA RESPIRATORIA	29	207	-	26	13	275	21	13,10
ERRORES CONG. DEL METABOL.	-	87	-	8	102	197	21	9,38
GASTROENTEROLOGIA	104	300	319	67	154	944	21	44,95
GENETICA	-	216	116	42	87	461	21	21,95
HEMATOLOGIA-ONCOLOGIA	1	1.317	-	17	33	1.368	21	65,14
HEMODINAMIA	-	14	-	-	2	16	21	0,76

CONSULTAS EXTERNAS SEGUN TIPO Y ESPECIALIDAD - AGO /2021

SERVICIO	CONSULTAS EXTERNAS					Total	Días de Período	Prom. Diario de Consultas
	Orient.	Cons. Por Espec.	Multid	Int.H.Dia	Consultas a Distancia			
HEMOTERAPIA: Medicina Transfusional	-	28	-	10	-	38	21	1,81
IMÁGENES: Intervencionismo	-	68	83	-	7	158	21	7,52
INFECTOLOGIA	27	419	-	5	58	509	21	24,24
INMUNOLOGIA	-	203	-	70	75	348	21	16,57
KINESIOLOGIA	-	156	223	76	13	468	21	22,29
NEFROLOGIA	34	729	70	53	94	980	21	46,67
NEUMONOLOGIA	62	298	135	113	30	638	21	30,38
NEUROCIRUGIA	56	285	50	48	17	456	21	21,71
NEUROLOGIA	235	1.163	194	116	255	1.963	21	93,48
NUTRICION	-	288	740	97	65	1.190	21	56,67
O.C.D.	-	-	-	-	407	407	21	19,38
OFTALMOLOGIA	196	513	50	112	228	1.099	21	52,33
ORTOPEDIA	327	1.401	83	60	26	1.897	21	90,33
OTORRINOLARINGOLOGIA	141	206	-	28	77	452	21	21,52
PATOLOGIA ESPINAL	76	301	50	54	12	493	21	23,48
SALUD MENTAL	-	317	678	62	27	1.084	21	51,62
SERVICIO SOCIAL	-	778	168	35	-	981	21	46,71
TERAPIA RADIANTE	-	157	-	-	5	162	21	7,71
TRASPLANTE HEPATICO	-	42	228	-	9	279	21	13,29
UDECIP	-	1.241	-	-	1	1.242	21	59,14
-Preadmisión	-	1.058	-	-	-	1.058	21	50,38
-Prequirúrgico	-	183	-	-	1	184	21	8,76
UROLOGIA	33	297	135	23	54	542	21	25,81
TOTAL GENERAL	5.594	15.489	5.301	1.689	3.663	31.736	21	1.511,24

*El Total de Cirugía Plástica y Quemados incluye las consultas de Cir.Odonto y Traumatología, Fonoaudiología y Odontología.

** El Total de Clínicas Interdisciplinarias incluye las consultas de Fonoaudiología y Psicopedagogía

El servicio de Epidemiología e Infectología realizó 2149 prestaciones en vacunatorio.

Se realizaron 80 prestaciones en Trailer Personal y 1097 en Trailer Pacientes.

AREA DE EMERGENCIA - AGO /2021

SECTOR	CONSULTA PRESENCIAL	CONSULTA A DISTANCIA	TOTAL DE PRESTACIONES	PROMEDIO DIARIO CONSULTAS
GUARDIA @	6.081	100	6.181	199,39
URGENCIAS *	2.389	4	2.393	95,72
TOTAL	8.470	104	8.574	276,58

El total incluye los pacientes atendidos en (#).

REANIMACION #	213	6,87
POSTA DE HIDRATACION #	-	-
NEBULIZATORIO #	1.918	61,87
PROCEDIMIENTOS #	57	1,84

@ Lunes a Viernes de 16hs. a 8hs.

Sábados de 12hs. a 8hs.

Domingos y Feriados de 8hs. a 8hs.

* Lunes a Viernes de 8hs. a 16hs.

Sábados de 8hs. a 12hs.

AREA DE INTERNACION					
Ingresos	Pases de	Altas domic.	Derivaciones	Pases A	Defunciones
1089	50	106	88	935	1

U.C.E.					
Ingresos	Pases de	Altas domic.	Derivaciones	Pases A	Defunciones
-	434	120	156	150	-

CONSULTORIOS MULTIDISCIPLINARIOS - AGO /2021

PATOLOGIAS	Presencial	No Presencial	TOTAL CONSULTAS
PATOLOGIA ESOFAGICA	21		21
MEGACOLON	-	-	-
PATOLOGIA COLONICA	32	1	33
HIPERTENSION ARTERIAL	20	-	20
DISPLASIA ESQUELETICA	30	3	33
ENFERMEDAD CELIACA	30	7	37
TORAX QUIRURGICO	-	-	-
E.P.O.C.	1	-	1
MIELOMENINGOCELE	19	31	50
ALTERACION MECANICA RESPIRATORIA	-	-	-
CONSULTORIO DE FIBROSIS QUISTICA	98		98
CONSULTORIO PRENATAL	14	-	14
PERIQUIRURGICO COLUMNA	-	-	-
CONSULT. PRETRASPLANTE HEPATICO	22	-	22
CONTROL DE Tx HEPÁTICO	182	24	206
ASMA CRÓNICO	14	1	15
CONSULTORIO DE HIPOFISIS	-	-	-
PATOLOGIA MAMARIA	-	-	-
DIETA CETOGENICA	100	94	194
FLAP	-	-	-
DIABETES	233	122	355
DEGLUCIÓN Y ALIMENTACION	9	50	59
PROTECCION INFANTO JUVENIL	10		10
GRUPO INTERDISC. ANOMAL. VASCULARES	83		83
RAQUITISMO HIPOFOSFATÉMICO	-	-	-
C.A.S.E.	-	-	-
MALFORMACION ANO RECTAL	66	5	71
IVF	-	-	-
INTESTINO NEUROGÉNICO	-	-	-
CONSULTORIO DE ENFERMEDADES MITOCONDRIALES	-	-	-
DESARROLLO SEXUAL DIFERENTE	-	-	-
HIPERTENSION PORTAL Y DER. VASC. CONG.	-	-	-
COLESTASIS NEONATAL	-	-	-

MODALIDAD DE HOSPITAL DE DIA - AGO /2021

SECTOR	SESIONES
HOSP. DE DIA CLINICO-ONCOLOGICO	2476
HOSP. DE DIA POLIVALENTE	315
T.A.I.S.	-
TOTAL	2.791

CONSULTAS REALIZADAS EN PANDEMIA COVID-19

SECTOR	CONSULTAS		TOTAL
	PRESENCIAL	A DISTANCIA	
HOSP. DE DIA CLINICO-ONCOLOGICO-C.A.I.P.H.O.	231	0	231
HOSP. DE DIA POLIVALENTE	388	9	397

Produccion Centro de Atencion Integral del Paciente Hemato Oncologico-C.A.I.P.H.O.

		CONSULTAS	EGRESOS + PASES
PARTICIPACIONES DE CLINICA	1768		
PARTICIPACIONES DE H-ONCOLOGIA	825		
PARTICIPACIONES DE T.M.O.	220	1.368	115
SESIONES DE HOSPITAL DE DIA	2476		
MEDICACION NO QUIMIOTERAPICA	410		
PROCEDIMIENTOS	169		
QUIMIOTERAPIAS	560		

CALIFICACION Y CUANTIFICACION DE LAS DISTINTAS ESPECIALIDADES EN SESIONES DE HOSPITAL DE DIA POLIVALENTE - AGO /2021

HOSPITAL DE DIA POLIVALENTE						
ESPECIALIDAD	CALIFICACION DE LA PART. ESPECIALIZADA				* CUANTIF. DE LA	
	PRINCIPAL		SECUNDARIA		PARTIC. ESPECIALIZADA	
	NUMERO	%	NUMERO	%	NUMERO	%
ALIMENTACION	-	-	-	-	80	5,86
ANESTESIA	-	-	-	-	-	-
CARDIOLOGIA	-	-	-	-	83	6,08
CIRUGIA CARDIOVASCULAR	-	-	-	-	-	-
CIRUGIA GENERAL	-	-	-	-	3	0,22
CIRUGIA PLASTICA Y QUEMADOS	-	-	-	-	7	0,51
-Cirugía Plástica	-	-	-	-	7	-
-Cirugía Odonto Traumato Pediátrica	-	-	-	-	-	-
-Odontología	-	-	-	-	-	-
CLINICA Total	315	100,00	-	-	48	3,52
<i>Clinica</i>	315	-	-	-	-	-
<i>Clinica Adolescencia</i>	-	-	-	-	11	-
<i>Clinica Ped. Ctról. Sint. Paliativos</i>	-	-	-	-	26	-
<i>Clinica Ped. Cond. Crónicas Complejas</i>	-	-	-	-	-	-
<i>Clinica Pediátrica Ginecología</i>	-	-	-	-	11	-
CLINICAS INTERDISCIPLINARIAS	-	-	-	-	74	5,42
-Psicopedagogía	-	-	-	-	53	-
-Fonoaudiología	-	-	-	-	-	-
-Maduración y Desarrollo	-	-	-	-	21	-
CRECIMIENTO Y DESARROLLO	-	-	-	-	14	1,03
DERMATOLOGIA	-	-	-	-	39	2,86
ENDOCRINOLOGIA	-	-	-	-	54	3,96
ENDOSCOPIA RESPIRATORIA	-	-	-	-	25	1,83
ENDOSCOPIA DIGESTIVA	-	-	-	-	-	-
ERRORES CONG. DEL METABOLISMO	-	-	-	-	8	0,59
GASTROENTEROLOGIA	-	-	-	-	61	4,47
GENETICA	-	-	-	-	36	2,64
HEMATO-ONCOLOGIA	-	-	-	-	17	1,25
HEMODINAMIA	-	-	-	-	-	-
HEMOTERAPIA: Medicina Transfusional	-	-	-	-	1	0,07
INFECTOLOGIA	-	-	-	-	5	0,37
INFECTOLOGIA - T.A.I.S.	-	-	-	-	-	-
INMUNOLOGIA	-	-	-	-	69	5,05
INTERVENCIONISMO	-	-	-	-	-	-
KINESIOLOGIA	-	-	-	-	74	5,42
NEFROLOGIA	-	-	-	-	45	3,30
NEONATOLOGIA	-	-	-	-	-	-
NEUMONOLOGIA	-	-	-	-	109	7,99
NEUROCIRUGIA	-	-	-	-	47	3,44
NEUROLOGIA	-	-	-	-	107	7,84
NUTRICION	-	-	-	-	85	6,23
OFTALMOLOGIA	-	-	-	-	55	4,03
ORTOPEDIA	-	-	-	-	58	4,25
OTORRINOLARINGOLOGIA	-	-	-	-	14	1,03
PATOLOGIA ESPINAL	-	-	-	-	52	3,81
SALUD MENTAL	-	-	-	-	43	3,15
SERVICIO SOCIAL	-	-	-	-	29	2,12
UROLOGIA	-	-	-	-	23	1,68
TRASP. HEPATICO	-	-	-	-	-	-
TRASP. MED. OSEA	-	-	-	-	-	-
TOTAL	315	100,00	-	-	1.365	100,00

* Nro. de Interconsultas, Consultas, Visitas o Atenciones brindadas con motivo de su Participación en la Asistencia, información que figura en tabla de consultorios externos, en columna "Interc.Htal.Día".

PRODUCCION CENTRO de ATENCION INTEGRAL del PACIENTE HEMATO ONCOLÓGICO - CAIPHO / AGO 2021

ESPECIALIDAD	INTERCONSULTAS	
	NRO.	%
ALIMENTACIÓN	11	3,40
CARDIOLOGIA	2	0,62
CIRUGIA GENERAL	4	1,23
CIRUGIA PLASTICA Y QUEMADOS	1	0,31
-Cirugía Plástica	1	
-Cirugía Odonto Traumato Pediátrica	-	
-Odontología	-	
CLÍNICA Total	27	8,33
<i>Clínica</i>	-	
<i>Clínica Adolescencia</i>	-	
<i>Clínica Ped. Ctrl. Sint. Paliativos</i>	11	
<i>Clínica Ped. Cond. Crónicas Complejas</i>	-	
<i>Clínica Pediátrica Ginecología</i>	16	
CLINICAS INTERDISCIPLINARIAS	1	0,31
-Psicopedagogía	-	
-Fonoaudiología	-	
-Maduración y Desarrollo	1	
CRECIMIENTO Y DESARROLLO	-	-
DERMATOLOGIA	75	23,15
ENDOCRINOLOGIA	44	13,58
ENDOSCOPIA RESPIRATORIA	1	0,31
ENDOSCOPIA DIGESTIVA	-	-
ERRORES CONG. DEL METABOLISMO	-	-
ESTUDIOS NEUROFISIOLOGICOS	-	-
GASTROENTEROLOGIA	6	1,85
GENETICA	6	1,85
HEMATO-ONCOLOGIA	-	-
HEMOTERAPIA:Medicina Transfusional	9	2,78
INFECTOLOGIA	-	-
INMUNOLOGIA	1	0,31
INTERVENCIONISMO	-	-
KINESIOLOGIA	2	0,62
NEFROLOGIA	8	2,47
NEUMONOLOGIA	4	1,23
NEUROCIRUGIA	1	0,31
NEUROLOGIA	9	2,78
NUTRICION	12	3,70
OFTALMOLOGIA	57	17,59
ORTOPEDIA Y TRAUMATOLOGIA	2	0,62
OTORRINOLARINGOLOGIA	14	4,32
PATOLOGIA ESPINAL	2	0,62
SALUD MENTAL	19	5,86
SERVICIO SOCIAL	6	1,85
TERAPIA RADIANTE	-	-
TRANSPLANTE HEPATICO	-	-
TRANSPLANTE MEDULA OSEA	-	-
UROLOGIA	-	-
TOTAL	324	100,00

MOVIMIENTO SECTOR INTERNACION, SEGUN NIVEL DE ATENCION - AGO /2021

NIVEL DE ATENCION	INGR.	PASES DE:	ING +	ALTAS	E G R E S O S			TOTAL	PASES A:	EGR +	PTES. DIA	CAMAS DISPON.	CAMAS DOT. PANDEMIA	CAMAS DOT.
					PAS	DEFUNCIONES								
						-48Hs.	+48Hs.							
U.C.I. 35	13	36	49	35	1	1	2	37	9	46	569	651	21	21
U.C.I. 44	3	47	50	7	-	1	1	8	44	52	323	434	14	17
U.C.I. 45	1	37	38	9	-	1	1	10	27	37	479	527	17	17
U.C.I. 72	-	16	16	-	2	2	4	4	13	17	150	217	7	14
U.C.I. QUEMADOS	2	17	19	3	-	2	2	5	15	20	129	186	6	6
TOTAL U.C.I.	19	153	172	54	3	7	10	64	108	172	1.650	2.015	65	75
TR. RENAL R.	9	3	12	8	-	-	-	8	-	8	118	120	6	6
TR. MED. OSEA	1	3	4	2	-	-	-	2	1	3	162	187	6	7
NEO U.T.Intensiva	10	33	43	8	1	4	5	13	26	39	847	843	25	37
NEO U.T.Intermedia	27	38	65	28	-	-	-	28	33	61	247	465	15	18
NEO.MADRES	-	-	-	-	-	-	-	-	-	-	-	-	-	2
C.I.M.	130	1.154	1.284	837	1	1	2	839	434	1.273	6.610	7.314	238	327
C.I.M. C.A.I.P.H.O.	3	109	112	102	-	-	-	102	13	115	371	470	15	21
TOTAL C.I.M.	133	1.263	1.396	939	1	1	2	941	447	1.388	6.981	7.784	253	348
QUEM. INTERM.	7	23	30	24	-	-	-	24	3	27	143	248	8	8
U.M.I.N.	11	4	15	9	-	-	-	9	6	15	30	44	1	1
UNIDAD DE SUEÑO	22	5	27	21	-	-	-	21	5	26	27	37	1	1
UNIDAD METABOLICA	23	-	23	23	-	-	-	23	-	23	23	63	3	3
OBSERVACION	1.089	50	1.139	194	1	-	1	195	935	1.130	1.157	684	22	22
U.C.E.	-	434	434	276	-	-	-	276	150	426	542	496	16	25
Obs. Onc. C.A.I.P.H.O.	180	4	184	3	-	-	-	3	181	184	184	184	3	3
Obs. Clin. Quir.Polivalente	10	-	10	-	-	-	-	-	10	10	10	10	4	4
CQ. Pre-Post Quir. *	419	78	497	301	-	-	-	301	186	487	545	545	-	-
TOTAL	1.960	2.091	4.051	1.890	6	12	18	1.908	2.091	3.999	12.666	13.725	428	560

*El Sector no tiene contemplada dotación de camas.

INDICES DE RENDIMIENTO SECTOR INTERNACIÓN, SEGÚN NIVEL DE ATENCIÓN - AGO /2021

NIVEL2 DE ATENCIÓN	PROMEDIO CAMAS DISPONIBLES	DIAS DEL PERIODO	PROMEDIO PACIENTES DIA	PORCENTAJE DE OCUPACION	PROMEDIO DE PERMANENCIA	GIRO CAMA	PROMEDIO DIARIO DE EGRESOS	TASA DE MORTALIDAD		
								-48Hs.	+48Hs.	TOTAL
U.C.I. 35	21,00	31	18,35	87,40	12,37	2,19	1,48	2,17	2,17	4,35
U.C.I. 44	14,00	31	10,42	74,42	6,21	3,71	1,68	-	1,92	1,92
U.C.I. 45	17,00	31	15,45	90,89	12,95	2,18	1,19	-	2,70	2,70
U.C.I. 72	7,00	31	4,84	69,12	8,82	2,43	0,55	11,76	11,76	23,53
U.C.I. QUEMADOS	6,00	31	4,16	69,35	6,45	3,33	0,65	-	10,00	10,00
TOTAL U.C.I.	65,00	31	53,23	81,89	9,59	2,65	5,55	1,74	4,07	5,81
TR.RENAL R.	3,87	31	3,81	98,33	14,75	2,07	0,26	-	-	-
TR.MED.OSEA	6,03	31	5,23	86,63	54,00	0,50	0,10	-	-	-
NEO U.T.Intensiva	27,19	31	27,32	100,47	21,72	1,43	1,26	2,56	10,26	12,82
NEO U.T.Intermedia	15,00	31	7,97	53,12	4,05	4,07	1,97	-	-	-
NEO.MADRES	-	-	-	-	-	-	-	-	-	-
C.I.M.	235,94	31	213,23	90,37	5,19	5,40	41,06	0,08	0,08	0,16
C.I.M. C.A.I.P.H.O.	15,16	31	11,97	78,94	3,23	7,59	3,71	-	-	-
TOTAL C.I.M.	251,10	31	225,19	89,68	5,03	5,53	44,77	0,07	0,07	0,14
QUEM. INTERM.	8,00	31	4,61	57,66	5,30	3,38	0,87	-	-	-
U.M.I.N.	1,42	31	0,97	68,18	2,00	10,57	0,48	-	-	-
UNIDAD DE SUEÑO	1,19	31	0,87	72,97	1,04	21,78	0,84	-	-	-
UNIDAD METABOLICA	3,00	21	1,10	36,51	1,00	7,67	1,10	-	-	-
OBSERVACION	22,06	31	37,32	169,15	1,02	51,21	36,45	0,09	-	0,09
U.C.E.	16,00	31	17,48	109,27	1,27	26,63	13,74	-	-	-
Obs. Onc. C.A.I.P.H.O.	8,00	23	8,00	100,00	1,00	23,00	8,00	-	-	-
Obs. Clin. Quir.Polivalente	1,67	6	1,67	100,00	1,00	6,00	1,67	-	-	-
CQ. Pre-Post Quir. *	17,58	31	17,58	100,00	1,12	27,70	15,71	-	-	-
TOTAL	442,74	31	408,58	92,28	6,64	4,31	61,55	0,31	0,63	0,94

MOVIMIENTO SECTOR INTERNACION, SEGUN CIM - AGO /2021

SECTOR	INGR.	PASES DE:	ING + PAS	ALTAS	E G R E S O S			TOTAL	PASES A:	EGR. + PASES	PTES. DIA	CAMAS DISPON.	CAMAS DOT. PANDEMIA	CAMAS DOT.
					-48Hs.	+48Hs.	T o t .							
CIM 32	3	94	97	74	-	-	-	74	17	91	810	849	28	34
CIM 41	-	56	56	42	-	-	-	42	13	55	578	605	20	32
CIM 42	7	105	112	98	1	-	1	99	11	110	824	835	28	34
CIM 43	4	96	100	88	-	-	-	88	13	101	741	832	28	34
CIM 61	11	93	104	95	-	-	-	95	13	108	773	858	28	34
CIM 62	6	115	121	106	-	-	-	106	16	122	811	855	28	34
CIM 63	17	193	210	189	-	-	-	189	21	210	772	846	28	34
CIM 73	10	81	91	72	-	-	-	72	8	80	473	599	16	34
CIM 74	8	67	75	42	-	1	1	43	32	75	423	577	19	42
CIM 75	64	254	318	31	-	-	-	31	290	321	405	458	15	15
SUB-TOTAL	130	1.154	1.284	837	1	1	2	839	434	1.273	6.610	7.314	238	327
C.I.M.84	3	109	112	102	-	-	-	102	13	115	371	470	15	21
TOTAL CIM	133	1.263	1.396	939	1	1	2	941	447	1.388	6.981	7.784	253	348

INDICES DE RENDIMIENTO SECTOR INTERNACION, SEGUN CIM - AGO /2021

SECTOR	PROMEDIO CAMAS DISPONIBLES	DIAS DEL PERIODO	PROMEDIO PACIENTES DIA	PORCENTAJE DE OCUPACION	PROMEDIO DE PERMANENCIA	GIRO CAMA	PROMEDIO DIARIO DE EGRESOS	TASA DE MORTALIDAD		
								-48Hs.	+48Hs.	TOTAL
CIM 32	27,39	31	26,13	95,41	8,90	3,32	2,94	-	-	-
CIM 41	19,52	31	18,65	95,54	10,51	2,82	1,77	-	-	-
CIM 42	26,94	31	26,58	98,68	7,49	4,08	3,55	0,91	-	0,91
CIM 43	26,84	31	23,90	89,06	7,34	3,76	3,26	-	-	-
CIM 61	27,68	31	24,94	90,09	7,16	3,90	3,48	-	-	-
CIM 62	27,58	31	26,16	94,85	6,65	4,42	3,94	-	-	-
CIM 63	27,29	31	24,90	91,25	3,68	7,70	6,77	-	-	-
CIM 73	19,32	31	15,26	78,96	5,91	4,14	2,58	-	-	-
CIM 74	18,61	31	13,65	73,31	5,64	4,03	2,42	-	1,33	1,33
CIM 75	14,77	31	13,06	88,43	1,26	21,73	10,35	-	-	-
SUB-TOTAL	235,94	31	213,23	90,37	5,19	5,40	41,06	0,08	0,08	0,16
C.I.M.84	15,16	31	11,97	78,94	3,23	7,59	3,71	-	-	-
TOTAL CIM	251,10	31	225,19	89,68	5,03	5,53	44,77	0,07	0,07	0,14

CALIFICACION Y CUANTIFICACION DE LAS DISTINTAS ESPECIALIDADES EN LOS EGRESOS - AGO /2021

SERVICIO	CALIFICACION DE LA PARTICIPACION ESPECIALIZADA				CUANTIFICACION DE LA PARTICIP. ESPECIALIZ.(*)	
	PRINCIPAL		OTRAS PART.		NRO.	%
	NRO.	%	NRO.	%		
ALIMENTACION	-	0,00%	-	0,00%	3	0,16%
ANESTESIA	-	0,00%	6	0,30%	-	0,00%
CARDIOLOGIA	8	0,42%	65	3,28%	80	4,28%
CIRUGIA CARDIOVASCULAR	20	1,05%	8	0,40%	1	0,05%
CIRUGIA GENERAL	11	0,58%	145	7,31%	20	1,07%
CIRUGIA PLASTICA Y QUEMADOS*	11	0,58%	33	1,66%	17	0,91%
-Cirugía Plástica	11		33		10	
-Cirugía Odonto Traumato Pediátrica	-		-		-	
-Odontología	-		-		7	
CLINICA TOTAL	1.638	85,85%	296	14,92%	157	8,40%
Clínica	1.638		270		16	
Clinica Adolescencia	-		-		41	
Clinica Ped. Ctról. Sínt. Paliativos	-		18		63	
Clinica Ped. Cond. Crónicas Complejas	-		-		-	
Clinica Pediátrica Ginecología	-		8		37	
CLINICAS INTERDISCIPLINARIAS **	-	0,00%	-	0,00%	35	1,87%
-Psicopedagogía	-		-		-	
-Fonoaudiología	-		-		-	
-Maduración y Desarrollo	-		-		35	
CRECIMIENTO Y DESARROLLO	-	0,00%	-	0,00%	4	0,21%
DERMATOLOGIA	1	0,05%	17	0,86%	115	6,16%
ENDOCRINOLOGIA	1	0,05%	11	0,55%	68	3,64%
ENDOSCOPIA RESPIRATORIA	1	0,05%	41	2,07%	21	1,12%
ENDOSCOPIA DIGESTIVA	-	0,00%	-	0,00%	-	0,00%
ERRORES CONG. DEL METABOLISMO	1	0,05%	1	0,05%	25	1,34%
ESTUDIOS NEUROFISIOLOGICOS	-	0,00%	-	0,00%	-	0,00%
GASTROENTEROLOGIA	5	0,26%	67	3,38%	122	6,53%
GENETICA	-	0,00%	5	0,25%	45	2,41%
HEMATOLOGIA-ONCOLOGIA	9	0,47%	262	13,21%	19	1,02%
HEMODINAMIA	9	0,47%	4	0,20%	-	0,00%
HEMOTERAPIA: Medicina Transfusional	-	0,00%	-	0,00%	1	0,05%
INFECTOLOGIA	12	0,63%	267	13,46%	3	0,16%

CALIFICACION Y CUANTIFICACION DE LAS DISTINTAS ESPECIALIDADES EN LOS EGRESOS - AGO /2021

SERVICIO	CALIFICACION DE LA PARTICIPACION ESPECIALIZADA				CUANTIFICACION DE LA PARTICIP. ESPECIALIZ.(*)	
	PRINCIPAL		OTRAS PART.		NRO.	%
	NRO.	%	NRO.	%		
INMUNO	1	0,05%	23	1,16%	48	2,57%
INTERVENCIONISMO	1	0,05%	51	2,57%	-	0,00%
KINESIOLOGIA	1	0,05%	58	2,92%	41	2,19%
NEFROLOGIA	10	0,52%	31	1,56%	28	1,50%
NEONATOLOGIA	20	1,05%	3	0,15%	-	0,00%
NEUMONOLOGIA	25	1,31%	18	0,91%	79	4,23%
NEUROCIRUGIA	4	0,21%	66	3,33%	6	0,32%
NEUROINTERVENCIONISMO	-	0,00%	-	0,00%	-	0,00%
NEUROLOGIA	21	1,10%	99	4,99%	120	6,42%
NUTRICION	20	1,05%	47	2,37%	97	5,19%
OFTALMOLOGIA	1	0,05%	59	2,97%	264	14,13%
ORTOPEDIA Y TRAUMATOLOGIA	3	0,16%	123	6,20%	14	0,75%
OTORRINOLARINGOLOGIA	1	0,05%	16	0,81%	74	3,96%
PATOLOGIA ESPINAL	5	0,26%	12	0,60%	7	0,37%
SALUD MENTAL	1	0,05%	50	2,52%	227	12,15%
SERVICIO SOCIAL	-	0,00%	27	1,36%	108	5,78%
UROLOGIA	2	0,10%	38	1,92%	16	0,86%
TERAPIA RADIANTE	-	0,00%	-	0,00%	-	0,00%
TRASPLANTE CARDIACO	-	0,00%	-	0,00%	-	0,00%
TRASPLANTE HEPATICO	-	0,00%	29	1,46%	2	0,11%
TRASPLANTE MEDULA OSEA	1	0,05%	6	0,30%	1	0,05%
TRASPLANTE RENAL	-	0,00%	-	0,00%	-	0,00%
INFORMES ADEUDADOS	64	3,35%	-	0,00%	-	0,00%
TOTAL EGRESOS	1.908	100,00%	1.984	100,00%	1.868	100,00%

*Número de Interconsultas, Consultas, Visitas o Atenciones brindadas con motivo de su participación en la Asistencia.

NUMERO DE INTERVENCIONES QUIRURGICAS PROGRAMADAS REALIZADAS Y DE EMERGENCIA SEGUN ESPECIALIDAD Y TIPO DE CIRUGIA- AGO /2021

ESPECIALIDADES	INTERVENCIONES QUIRURGICAS											
	CIRUGIA MAYOR			CIRUGIA MEDIANA			CIRUGIA MENOR			TOTAL		
	PROG.	EMER.	TOTAL	PROG.	EMER.	TOTAL	PROG.	EMER.	TOTAL	PROG.	EMER.	TOTAL
CIRUGIA GENERAL *	36	6	42	62	53	115	3	2	5	101	61	162
CIRUGIA CARDIOVASCULAR	30	1	31	7	1	8	-	-	-	37	2	39
CIRUGIA PLASTICA Y QUEMADOS	15	-	15	32	6	38	15	-	15	62	6	68
-Cirugía Plástica	10	-	10	15	6	21	3	-	3	28	6	34
-Quemados	5	-	5	17	-	17	12	-	12	34	-	34
-Cirugía Odonto Traumato Pediátrica	-	-	-	-	-	-	-	-	-	-	-	-
ENDOSCOPIA RESPIRATORIA	36	-	36	30	2	32	-	-	-	66	2	68
ENDOSCOPIA DIGESTIVA	1	1	2	33	2	35	5	-	5	39	3	42
NEUROCIRUGIA	25	5	30	24	13	37	2	-	2	51	18	69
OFTALMOLOGIA	8	-	8	32	-	32	-	-	-	40	-	40
OTORRINOLARINGOLOGIA	8	-	8	5	-	5	-	-	-	13	-	13
PATOLOGIA ESPINAL	10	-	10	2	-	2	-	-	-	12	-	12
TRASPLANTE CARDÍACO	-	-	-	-	-	-	-	-	-	-	-	-
TRASPLANTE HEPATICO	4	1	5	8	-	8	2	-	2	14	1	15
TRASPLANTE MEDULA OSEA	1	-	1	-	-	-	-	-	-	1	-	1
ORTOPEDIA Y TRAUMATOLOGIA	29	1	30	41	40	81	1	1	2	71	42	113
UROLOGIA	23	-	23	18	-	18	2	-	2	43	-	43
DERMATOLOGIA	-	-	-	-	-	-	-	-	-	-	-	-
HEMODINAMIA	-	-	-	16	-	16	-	-	-	16	-	16
INTERVENCIONISMO	76	-	76	2	-	2	-	-	-	78	-	78
NEUROINTERVENCIONISMO	25	-	25	-	-	-	-	-	-	25	-	25
TOTAL	327	15	342	312	117	429	30	3	33	669	135	804

Las Intervenciones Quirurgicas de Emergencia son las realizadas de: Lunes a Viernes de 18hs. a 8hs., Sábados, Domingos y Feriados de 8hs. a 8hs.

PRACTICAS ESPECIALIZADAS	CIRUGIA MAYOR			CIRUGIA MEDIANA			CIRUGIA MENOR			TOTAL		
	PROG.	EMER.	TOTAL	PROG.	EMER.	TOTAL	PROG.	EMER.	TOTAL	PROG.	EMER.	TOTAL
-Cesáreas	-	-	-	-	-	-	-	-	-	-	-	-
-Procedimiento Fetal	-	-	-	-	-	-	-	-	-	-	-	-
-Procedimiento Ginecológico	-	-	-	-	-	-	-	-	-	-	-	-
*Incluidas en Cirugía General												

TRASPLANTES E IMPLANTES - AGO /2021

TRASPLANTE HEMATO- POYETICO ALOGENICO	FAMILIAR		NO FAMILIAR		HAPLOIDENTICOS	AUTOLOGOS
	HISTOIDENT.	NO HISTOID.	HISTOIDENT.	NO HISTOID.		
MEDULA OSEA	1	-	-	-	-	-
CELULAS PROGENITORAS EN SANGRE PERIFERICA	-	-	1	-	-	-
SANGRE DE CORDON UMBILICAL	-	-	-	-		

TRASPLANTE HEPATICO	
DONANTE VIVO	-
DONANTE CADAVERICO	2

TRASPLANTE RENAL	
DONANTE VIVO	-
DONANTE CADAVERICO	3

TOTALES	
TRASPLANTES	8
IMPLANTES	3

TRASPLANTE PULMONAR	-
---------------------	---

TRASPLANTE CARDIACO	1
---------------------	---

IMPLANTE CARDIACO	-
-------------------	---

IMPLANTE COCLEAR	2
------------------	---

IMPLANTE OSTEOINT. OÍDO MEDIO	1
-------------------------------	---

BANCO DE TEJIDOS - AGO /2021

CARDIOVASCULARES			
TIPO	PROCES.	IMPLANT.	DESCART.
AORTICOS	6	-	2
PULMONARES	6	8	1
PERICARDIO	2	5	-
CONDUCTOS	-	-	-
ARTERIAS	-	-	-
VENAS	-	-	-

AMNIOS			
TIPO	PROCES.	IMPLANT.	DESCART.
MEMB. 4 x 4	-	24	-
MEMB. 10 x 10	-	-	-
MEMB. 10x 20	-	-	-
MEMB. 20 x 20	-	-	-
ENTERA	300	-	-
	RECEPCIONADAS	DESCARTADAS	
PLACENTAS	1	-	-

PIEL				
TIPO	PROCESADOS	IMPLANTADOS	OPERATIVO ABLACIÓN	DESCARTADOS
CM2	4.528	257	6	-

MUSCULO ESQUELETICO									
	TEJIDO CADAVERICO			TEJIDO AUTOLOGO		DONANTES		PIEZAS OBTENIDAS	
	LIBERADAS	IMPLANTADAS	DESCARTADAS	INGRESADOS	IMPLANTADOS	VIVOS	CADAVERICOS	DONANTE VIVO	DONANTE CADAVERICO
UNIDADES	44	40	39	-	-	-	5	-	41

PRESTACIONES DEL SERVICIO DE ANATOMIA PATOLOGICA, SEGUN MES Y TIPO - AGO /2021

PRESTACIONES	TOTAL
BIOPSIAS	
BIOPSIAS SIMPLES	53
BIOPSIAS DE PIEZAS QUIRURGICAS	315
ESTUDIO DE BIOPSIAS DE TUMORES	89
MAPEO DE PIEZA QUIRURGICA	22
ESTUDIOS DE BIOPSIA CON CORTE SERIADOS Y OTROS ESPECIALES	
ESTUDIO PATOLOGICO DURANTE PROCEDIMIENTO DIAGNOSTICO (CONGELACION E INTERVENCIONISMO)	49
ESTUDIO DE CORTE SERIADO Y SEMISERIADO CON BIOPSIA ENDOSCOPICA Y/O POR PUNCION	225
PROCESAMIENTO Y DIAGNOSTICO URGENTE (TRASPLANTE Y GVH)	19
RULOS DE PARAFINA	31
AUTOPSIAS	
NEONATOS Y LACTANTES	-
NIÑOS MAYORES DE 1 AÑO Y ADOLESCENTES	-
CITOLOGIAS	
CITOLOGIAS(LCR,LBA, TIROIDES,ORINA, VITREO)	36
ESTUDIOS/TECNICAS ESPECIALES	
COLORACIONES ESPECIALES	153
ESTUDIO DE BIOPSIA MUSCULAR	3
INMUNOFLUORESCENCIAS	6
MARCACIONES INMUNOHISTOQUIMICAS	190
MICROSCOPIAS ELECTRONICAS	-
BIOLOGIA MOLECULAR	
HIBRIDIZACION IN SITU Y CON CROMOGENO	2
FISH	43
EXTRACCION DE ARN DE TEJIDO CONGELADO	-
EXTRACCION DE ARN DE TEJIDO FIJADO EN FORMOL E INCLUIDO EN PARAFINA	21
EXTRACCION DE ADN	17
MODULO BIOLOGIA MOLECULAR 1 (INCLUYE 1 A 6 PCR)	9
MODULO BIOLOGIA MOLECULAR 2 (INCLUYE 7 A 10 PCR)	12
MODULO BIOLOGIA MOLECULAR 3 (INCLUYE 11 A 15 PCR)	7
MODULO BIOLOGIA MOLECULAR 4 (INCLUYE MAS DE 16 PCR)	14
REACCION DE SECUENCIACION	16
PRACTICAS GENERALES	
TACOS (bloques) INCLUIDOS EN PARAFINA	s/i
NUMERO DE MUESTRAS RECIBIDAS	s/i
REVISIONES DIAGNOSTICAS	9
ESTUDIO PATOLOGICO-CONSULTAS EXTRAHOSPITALARIAS	101
OTROS PROCEDIMIENTOS	
PROCEDIMIENTO DE BANCO DE TUMORES	27
"TISSUE ARRAY"	-
O.C.D.	
INGRESO DE CONSULTAS O.C.D.	s/i
TACOS O.C.D.52	s/i

PRESTACIONES DE LABORATORIO - AGO /2021

LABORATORIO CENTRAL	Ambulatorio	Guardia	Internacion	Nº Determinaciones
Absorción Atómica	303	15	142	460
Monitoreo de Drogas I	62	4	34	100
Área Crítica	4.646	3.888	29.698	38.232
Electroforesis	607	23	312	942
Hematología	5.875	2.642	4.798	13.315
Monitoreo de Drogas II	315	113	579	1.007
Laboratorio de Cromatografía	159	2	203	364
Función Renal	450	461	141	1.052
Parasitología y Gastroenterología	469	1	251	721
Derivaciones a terceros y separación de sueros	12	-	41	53
Serología	3.433	938	1.591	5.962
Química Clínica	27.715	9.208	27.528	64.451
Total General	44.046	17.295	65.318	126.659

Nota: A partir de Julio del 2020 se informa las prestaciones a los pacientes detallando la producción de los sectores que integran el Laboratorio Central.

PRESTACIONES DE LABORATORIO - AGO /2021

LABORATORIOS de BIOLOGIA MOLECULAR	Nº Determinaciones
Biología Molecular Endocrinología	43
Biología Molecular Genética	84
Biología Molecular Hemato Oncología	245
Biología Molecular Hematología Benigna	119
Biología Molecular Inmunología	93

LABORATORIOS ESPECIALIZADOS	Nº Determinaciones
Biología Celular y Retrovirus	80
Citogenética	270
Endocrinología	
Errores Congénitos de Metabolismo	202
Hematología y Oncología	3.947
Hemostasia y Trombosis	4.200
Inmunología Celular	321
Inmunología Humoral	2.429
Microbiología (Bacteriología, Virología, Micología)	23.200
Patología Eritrocitaria	1.289
Pesquisa Neonatal	9.655

TOTAL DE DETERMINACIONES AREA LABORATORIO	
Laboratorio Central	126.659
Biología Molecular	584
Laboratorios Especializados	45.593
Total General	172.836

NOTA: Unidad (Global) de Laboratorio permite asignar un valor constante en relacion directa con la complejidad del procedimiento y el costo de los insumos.Desde Julio del 2020 se deja de informar, ya que se encuentra en proceso de revalorizacion bajo nomenclador vigente.

PRESTACIONES DE IMAGENES AGO /2021

<i>PRESTACIONES DE IMÁGENES</i>	
	Practicas
Rx Convencional	8.115
Tomografías Multicorte	746
Rx Estudios Contrastados	124
Ecografías	2.401
Resonancia Magnética	1.188
Medicina Nuclear	101
Intervencionismo	221
Neurointervencionismo	53
Total de Estudios	12.949

CENTRO REGIONAL DE HEMOTERAPIA - AGO /2021

DONANTES DE SANGRE ATENDIDOS						781	
TOTAL DE UNIDADES EXTRAÍDAS EFECTIVAS						663	
Donantes		No Relacionados					
ORIGEN	Nº Colectas Externas	Nuevos	Ulteriores	Habituales	No Habituales	%	Totales
Centro Regional	-	78		79	116		273
Colecta Externa	14	170		98	99		367
Totales	14	248		177	215		640

PROCEDIMIENTOS DE AFERESIS EN DONANTES							
Donantes		No Relacionados					
ORIGEN		Nuevos	Ulteriores	Habituales	No Habituales	%	Totales
Centro Regional		4		124	13		141
Colecta Externa		-		-	-		-
Totales		4		124	13		141

	Plaquetas	Plasma	Granulocitos
Nº de Procedimientos	129	4	-
Nº de productos obten.	871	806	-

	Nº DE DONANTES	Nº de Procedimientos
COLECTA DE GRANULOCITOS	-	-

PROCEDIMIENTOS DE COLECTA DE CPH				
	AUTÓLOGOS		ALOGÉNICOS	
	Nº DONANTES	Nº DE PROCEDIM.	Nº DONANTES	Nº DE PROCEDIM.
Colecta de CPH	-	-	-	-

PROGRAMA DE DONACION AUTOLOGA	
PREDEPOSITO	
Pacientes atendidos	2
Unidades extraídas	4

CENTRO REGIONAL DE HEMOTERAPIA - continuación - AGO /2021

BANCO DE SANGRE DE CORDON UMBILICAL		
	RELACIONADO	NO RELACIONADO
Unidades colectadas	2	49
Unidades procesadas	2	5
Unidades criopreservadas	2	5
Unidades liberadas para Trasplante	-	-
LABORATORIO HLA-BSCU		
Tipificación HLA		186
Cross-match contra panel por citotoxicidad		2
Cross-match contra donante por citotoxicidad		-
Extracción de ADN		67

DETERMIN. DE I.T.T. EN DONANTES DE SANGRE Y AFERESIS POR METODO DE TAMIZAJE						
	No Relacionados Nuevos		Ulteriores			
	Tamizaje	Confirm.	Habituales		No Habitual	
			Tamizaje	Confirm.	Tamizaje	Confirm.
Sífilis	3	2	-	-	-	-
Brucelosis	-	-	-	-	-	-
Chagas I (lisado)	-	-	-	-	-	-
Chagas II (rec.)	2	-	-	-	-	-
Chagas I y II	-	-	-	-	-	-
Hbs Ag	-	-	-	-	-	-
Anti HBC	-	-	-	-	-	-
Anti HCV	-	-	1	-	-	-
Anti-HIV-I/II	-	-	-	-	-	-
Anti-HTLV-I/II	-	-	-	-	-	-
PCR HIV	-	-	-	-	-	-
PCR HBV	-	-	-	-	-	-
PCR HCV	-	-	-	-	-	-

CENTRO REGIONAL DE HEMOTERAPIA - continuación - AGO /2021

Total Determinaciones reactivas por Tamizaje	6
Total Determinaciones reactivas por Confirmatorio	2
Total Determinaciones de ITT en Donantes de Sangre y Aféresis	7956
Total Determinaciones BSCU, Banco Homoinjertos	357
Total Determinaciones externas	14211
Total Determinaciones	22.532

TIPO DE COMPONENTE	Unidades Procesadas	Unidades Emitidas	
		PÚBLICAS	PRIVADAS
C.G.R.	517	70	11
C.P.	281	112	7
CP. AFERESIS	871	107	5
P.F.C.	407	-	-
PLASMA S/CRIO	7	-	-
CRIO	7	-	-
BUFFY COAT	-	-	-
TOTAL	2.090	289	23

Plasma enviado a planta de la Universidad de Córdoba (unidades)	357
IRRADIACION DE COMPONENTES	UNIDADES
Servicio de Medicina Transfusional Hospital Garrahan	264
Servicio de irradiaciones a Instituciones Públicas dependientes del G.C.B.A.	849
Servicio de irradiaciones a Instituciones Públicas no dependientes del G.C.B.A.	1.151
Servicio de irradiaciones a Instituciones Privadas.	1.443
Total de irradiaciones	3.707

PRESTACIONES DEL SERVICIO DE MEDICINA TRANSFUSIONAL, SEGUN TIPO - AGO /2021

SECTOR	Nº Ptes. Transfundidos			Nº de Transfusiones				TOTAL
	HOMOLOGAS:		247	857			CPH	
	AUTOLOGAS:		7	10				
	C.G.R.	CP.	CP.AFERESIS	PFC.	CRIO	GRANULOC.		
CIM	110	11	79	4	-	-	-	204
UCI 35	34	-	5	2	1	-	-	42
UCI 44	6	-	1	5	-	-	-	12
UCI 45	20	2	23	7	-	-	-	52
UCI 72	18	3	28	3	-	-	-	52
NEO	38	-	51	1	-	-	-	90
HOSP.DE DIA	110	5	33	-	-	-	-	148
EMERGENCIA	19	1	8	3	-	-	-	31
QUIROFANO	111	3	25	23	25	-	-	187
QUEMADOS	23	-	4	-	-	-	-	27
TRASP. RENAL	1	-	-	-	9	-	-	10
TRASP. MED. OSEA	3	-	6	-	-	-	-	9
TRASP. HEPATICO	-	-	-	-	-	-	-	-
HEMODIALISIS	-	-	-	-	-	-	-	-
HEMODINAMIA	2	-	-	-	-	-	-	2
TOTALES	495	25	263	48	35	-	-	866
ESTUDIOS INMUNOHEMATOLOGICOS EN PACIENTES								
Número de Estudios:		70			Número de Pacientes:		70	
PROGRAMA DE DONACIÓN AUTÓLOGA								
RECUPERACIÓN DE SANGRE INTRAOPERATORIA							6	
HEMODILUCIÓN AGUDA NORMOVOLEMICA							-	
PROCEDIMIENTOS DE AFÉRESIS EN PACIENTES								
	Nº Pacientes			Nº de Procedimientos				
LEUCAFERESIS	-			-				
RECAMBIO PLASMATICO	3			7				
ERITROAFERESIS	1			1				
LEUCORREDUCCIÓN DE COMPONENTES SANGUÍNEOS POR FILTRACIÓN								
COMPONENTES LEUCORREDUCIDOS					1			
COMPONENTES IRRADIADOS					254			

A partir del año 2015 se toman los datos proporcionados por el Sistema.

ASISTENCIA ALIMENTARIA AL PACIENTE INTERNADO	
TIPO DE ALIMENTACION	NUMERO DE PACIENTES
Normal	4.110
Variante del Normal	5.640
Individual	1.350
Total	11.100

INTERCONSULTA DE SALA	
Celiaco	1
Clinica	190
Diabetes	43
Gastroenterología	28
Metabolopatía	46
Obesidad	55
Renal	121
Otras	191

PRODUCCION Y SERVICIO DE ALIMENTOS (Cocina Central y Comedores)	
Raciones Internación	36.002
Cenas Madres Lactancia	1.100
Desayunos Madres Lactancia	1.137
Madres Acompañantes	22.497
Personal Autorizado	33.691
Total	94.427

LACTARIO	
SECTOR ELABORACION DE FORMULAS LACTEAS (Lactario Central)	
Biberones	20.699
Baxters	13.692
Botellas	6.950
Frascos p/almacenar leche humana	2.835
Total	44.176

ASISTENCIA MADRES EN CENTRO DE LACTANCIA MATERNA	
Visitas Madres	1.043
Producción leche Materna (Its)	82,6
<i>Asistencia Madres en el marco de la Campaña de lactancia materna</i>	14

Visita espacio amigo de la lactancia	260
--------------------------------------	-----

OTRAS PRESTACIONES de DIAGNÓSTICO y TRATAMIENTO - AGO /2021

SERVICIO SOCIAL	
ENTREVISTAS	461
ORIENTACIONES	563
REUNION EQUIPO DE SALUD	242
INTERCONSULTAS	777
GESTION SUBSIDIOS	860

SALA TERAPEUTICA DE JUEGOS					
PRESTACIONES					
A PACIENTES		ACTIVID.	PSICOT.		
		TOT.			TOTAL
s/i	s/i	-	s/i	s/i	-

TALLER DE ADOLESCENCIA		
	ASISTENTES	TALLERES
RINCON ADOLESCENTE VIRTUAL	-	*
PRE-TRIAGE	-	*

CLINICAS INTERDISCIPLINARIAS		
PRACTICAS ESPECIALIZADAS	TOTAL PACIENTES	TOT. PRESTAC.
PSICOPEDAGOGIA	109	115
FONOAUDIOLOGIA	42	69
MADURACION	183	57
TOTAL	334	241

*Actividades suspendidas