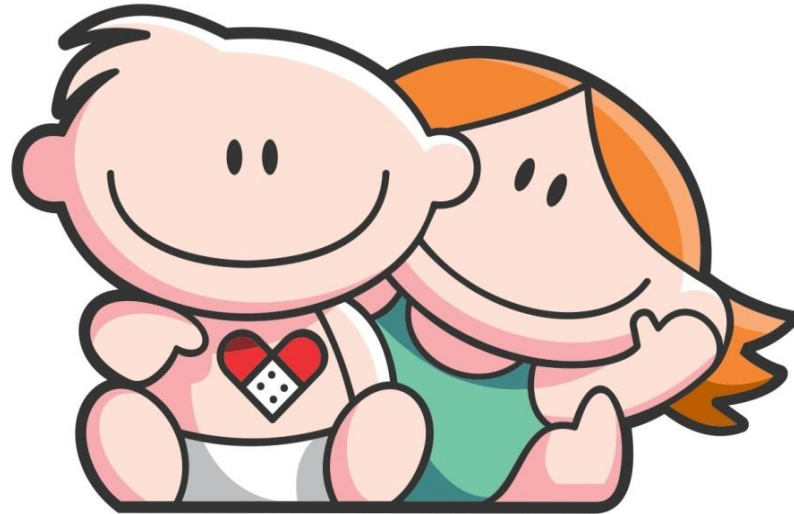

BOLETÍN DICIEMBRE 2020



Hospital de Pediatría
Garrahan

RESUMEN DE LA PRODUCCION HOSPITALARIA CORRESPONDIENTE A DIC /2020

<i>Producción Diciembre 2020</i>		Total	<i>Producción Diciembre 2020</i>		Total
Consultas Externas *		19.662	Trasplante	<i>Hematopoyéticos</i>	3
Emergencias		5.434	Trasplante	<i>Hepático</i>	1
Entrevista Previa		13.289	Trasplante	<i>Renal</i>	1
Total Consultas Ambulatorias		38.385	Trasplante	<i>Pulmonar</i>	-
*Estan incluidas las consultas realizadas por O.C.D.			Trasplante	<i>Cardíaco</i>	-
Sesiones de Hospital de Dia			Implante Corazón Artificial		-
	<i>Polivalente (incluye TAIS)</i>	208	Implante Coclear		-
	<i>Clínico-Oncológico</i>	2.034	Implante Osteointegrado Oído Medio		4
Internación			Laboratorio		
	<i>Ingresos</i>	1.256		<i>Determinaciones</i>	139.713
	<i>Egresos</i>	1.364	Imágenes		
	<i>Pacientes/Dia</i>	9.620		<i>Total</i>	9.537
Cirugías			Terapia Radiante		s/i
	<i>Programadas</i>	467	<i>(En proceso de Informatización)</i>		
	<i>Emergencia</i>	156	Inmunoematología y Hemoterapia		
	<i>Cesáreas</i>	-		<i>Nº Donantes atendidos</i>	873
	<i>Procedimiento Fetal</i>	-		<i>Nº de Transfusiones</i>	1.192
	<i>Nacimientos</i>	-			
Anestesiás		658			

CONSULTAS EXTERNAS SEGUN TIPO Y ESPECIALIDAD - DIC /2020

SERVICIO	CONSULTAS EXTERNAS						Días del Período	Prom. Diario de Consultas
	Orient.	Cons. Por Espec.	Multid	Int.H.Dia	Consultas a Distancia	Total		
ALIMENTACION	-	72	447	21	76	616	19	32,42
ANESTESIA	-	-	-	-	-	-	19	-
CARDIOLOGIA	102	266	7	36	309	720	19	37,89
CIRUGIA CARDIOVASCULAR	-	28	-	-	4	32	19	1,68
CIRUGIA GENERAL	48	162	106	5	27	348	19	18,32
CIRUGIA PLASTICA Y QUEMADOS*	21	272	7	4	9	313	19	16,47
-Cirugía Plástica y Quemados	21	205	7	4	8	245	19	12,89
-Cirugía Odonto Traumato Pediátrica	-	18	-	-	-	18	19	0,95
-Fonoaudiología	-	7	-	-	1	8	19	0,42
-Odontología	-	42	-	-	-	42	19	2,21
CLIN. INTERDISCIPLINARIAS **	-	146	3	20	81	250	19	13,16
-Psicopedagogía	-	18	-	16	14	48	19	2,53
-Fonoaudiología	-	11	-	1	2	14	19	0,74
-Maduración y Desarrollo	-	117	3	3	65	188	19	9,89
CLINICA PEDIATRICA	1.721	1.016	297	34	529	3.597	19	189,32
Cl.Medicina Integradora	-	1	-	-	-	1	19	0,05
Cl. Orientación	12	-	-	-	-	12	19	0,63
Cl. Pediatría Programada	-	174	187	-	71	432	19	22,74
Cl. Pediatría Bajo Riesgo	763	20	-	-	10	793	19	41,74
Cl. Pediatría Bajo Riesgo Vespertino	519	2	-	-	156	677	19	35,63
Cl. Pediatría Mediano Riesgo	427	211	-	-	4	642	19	33,79
Cl. Pediatría Ctrol. Sínt. Paliativos	-	72	-	22	13	107	19	5,63
Cl. Pediatría Ginecología	-	169	3	7	40	219	19	11,53
Cl. Adolescencia	-	85	3	5	50	143	19	7,53
Cl.Planificacion Familiar	-	2	-	-	-	2	19	0,11
Cl. Pediatría Condiciones Crónicas Complejas	-	280	104	-	185	569	19	29,95
Cl.Salud Ambiental	-	-	-	-	-	-	19	-
CRECIMIENTO Y DESARROLLO	1	40	7	8	105	161	19	8,47
DERMATOLOGIA	139	183	7	74	212	615	19	32,37
ENDOCRINOLOGIA	46	388	3	65	296	798	19	42,00
ENDOSCOPIA RESPIRATORIA	13	121	-	13	5	152	19	8,00
ERRORES CONG. DEL METABOL.	-	73	-	5	105	183	19	9,63
GASTROENTEROLOGIA	59	188	186	40	145	618	19	32,53
GENETICA	-	81	7	17	122	227	19	11,95
HEMATOLOGIA-ONCOLOGIA	3	1.475	7	17	28	1.530	19	80,53
HEMODINAMIA	2	-	-	-	10	12	19	0,63

CONSULTAS EXTERNAS SEGUN TIPO Y ESPECIALIDAD - DIC /2020

SERVICIO	CONSULTAS EXTERNAS						Días de Período	Prom. Diario de Consultas
	Orient.	Cons. Por Espec.	Multid	Int.H.Dia	Consultas a Distancia	Total		
HEMOTERAPIA: Medicina Transfusional	-	45	-	12	11	68	19	3,58
IMÁGENES: Intervencionismo	6	34	14	-	8	62	19	3,26
INFECTOLOGIA	14	233	-	11	69	327	19	17,21
INMUNOLOGIA	-	110	-	60	66	236	19	12,42
KINESIOLOGIA	-	94	89	30	61	274	19	14,42
NEFROLOGIA	23	503	2	24	130	682	19	35,89
NEUMONOLOGIA	15	136	94	56	27	328	19	17,26
NEUROCIRUGIA	37	179	2	22	15	255	19	13,42
NEUROLOGIA	129	696	120	61	365	1.371	19	72,16
NUTRICION	1	126	532	70	23	752	19	39,58
O.C.D.	-	-	-	-	404	404	19	21,26
OFTALMOLOGIA	103	294	2	47	153	599	19	31,53
ORTOPEDIA	203	1.018	2	25	37	1.285	19	67,63
OTORRINOLARINGOLOGIA	86	112	-	11	14	223	19	11,74
PATOLOGIA ESPINAL	34	203	2	16	28	283	19	14,89
SALUD MENTAL	-	204	418	46	44	712	19	37,47
SERVICIO SOCIAL	-	473	100	14	2	589	19	31,00
TERAPIA RADIANTE	-	254	-	-	8	262	19	13,79
TRASPLANTE HEPATICO	-	8	183	-	-	191	19	10,05
UDECIP	-	311	-	-	-	311	19	16,37
-Preadmisión	-	235	-	-	-	235	19	12,37
-Prequirúrgico	-	76	-	-	-	76	19	4,00
UROLOGIA	-	196	21	18	41	276	19	14,53
TOTAL GENERAL	2.806	9.740	2.665	882	3.569	19.662	19	1.034,84

*El Total de Cirugía Plástica y Quemados incluye las consultas de Cir.Odonto y Traumatología y Pediatría, Fonoaudiología y Odontología.

** El Total de Clínicas Interdisciplinarias incluye las consultas de Fonoaudiología y Psicopedagogía

El servicio de Epidemiología e Infectología realizó 853 prestaciones en vacunatorio.

Se realizaron 65 prestaciones en Trailer Personal y 532 en Trailer Pacientes.

AREA DE EMERGENCIA - DIC/2020

SECTOR	CONSULTA PRESENCIAL	CONSULTA A DISTANCIA	TOTAL DE PRESTACIONES	PROMEDIO DIARIO CONSULTAS
GUARDIA @	2.829	908	3.737	120,55
URGENCIAS *	1.333	364	1.697	62,85
TOTAL	4.162	1.272	5.434	175,29

El total incluye los pacientes atendidos en (#).

REANIMACION #	1.094	35,29
POSTA DE HIDRATACION #	21	0,68
NEBULIZATORIO #	482	15,55
PROCEDIMIENTOS #	392	12,65

@ Lunes a Viernes de 16hs. a 8hs.

Sábados de 12hs. a 8hs.

Domingos y Feriados de 8hs. a 8hs.

* Lunes a Viernes de 8hs. a 16hs.

Sábados de 8hs. a 12hs.

AREA DE INTERNACION					
Ingresos	Pases de	Altas domic.	Derivaciones	Pases A	Defunciones
697	21	147	8	577	2

U.C.E.					
Ingresos	Pases de	Altas domic.	Derivaciones	Pases A	Defunciones
-	163	97	10	62	-

CONSULTORIOS MULTIDISCIPLINARIOS - DIC /2020

PATOLOGIAS	Presencial	No Presencial	TOTAL CONSULTAS
PATOLOGIA ESOFAGICA	-	-	-
MEGACOLON	-	1	1
PATOLOGIA COLONICA	1	-	1
HIPERTENSION ARTERIAL	-	-	-
DISPLASIA ESQUELETICA	-	-	-
ENFERMEDAD CELIACA	1	-	1
TORAX QUIRURGICO	-	-	-
E.P.O.C.	1	-	1
MIELOMENINGOCELE	-	2	2
ALTERACION MECANICA RESPIRATORIA	-	-	-
CONSULTORIO DE FIBROSIS QUISTICA	83	2	85
CONSULTORIO PRENATAL	16	-	16
PERIQUIRURGICO COLUMNA	-	-	-
CONSULT. PRETRASPLANTE HEPATICO	3	-	3
CONTROL DE Tx HEPÁTICO	160	13	173
ASMA CRÓNICO	1	-	1
CONSULTORIO DE HIPOFISIS	-	-	-
PATOLOGIA MAMARIA	-	-	-
DIETA CETOGENICA	62	58	120
FLAP	-	-	-
DIABETES	186	139	325
DEGLUCIÓN Y ALIMENTACION	-	-	-
PROTECCION INFANTO JUVENIL	-	-	-
GRUPO INTERDISC.ANOMAL.VASCULARES	2	5	7
RAQUITISMO HIPOFOSFATÉMICO	-	-	-
C.A.S.E.	-	-	-
PATOLOGÍA COLORRECTAL	-	-	-
IVF	-	-	-
INTESTINO NEUROGÉNICO	-	-	-
CONSULTORIO DE ENFERMEDADES MITOCONDRIALES	-	-	-
DESARROLLO SEXUAL DIFERENTE	-	3	3
HIPERTENSION PORTAL Y DER. VASC. CONG.	7	-	7
COLESTASIS NEONATAL	-	-	-

MODALIDAD DE HOSPITAL DE DIA - DIC /2020

SECTOR	SESIONES
HOSP. DE DIA CLINICO-ONCOLOGICO	2.034
HOSP. DE DIA POLIVALENTE	208
T.A.I.S.	-
TOTAL	2.242

Producción Centro de Atención Integral del Paciente Hemato Oncológico-C.A.I.P.H.O.			
		CONSULTAS	EGRESOS + PASES
PARTICIPACIONES DE CLINICA	1579		
PARTICIPACIONES DE H-ONCOLOGÍA	795		
PARTICIPACIONES DE T.M.O.	194	1.530	99
SESIONES DE HOSPITAL DE DÍA	2034		
MEDICACION NO QUIMIOTERAPICA Y HEMODERIVADOS			
	334		
PROCEDIMIENTOS			
	152		
QUIMIOTERAPIAS			
	473		

ESPECIALIDAD	HOSPITAL DE DIA POLIVALENTE					
	CALIFICACION DE LA PART. ESPECIALIZADA				* CUANTIF. DE LA	
	PRINCIPAL		SECUNDARIA		PARTIC. ESPECIALIZADA	
	NUMERO	%	NUMERO	%	NUMERO	%
ALIMENTACION	-	-	-	-	18	2,58
ANESTESIA	-	-	-	-	-	-
CARDIOLOGIA	-	-	-	-	36	5,16
CIRUGIA CARDIOVASCULAR	-	-	-	-	-	-
CIRUGIA GENERAL	-	-	-	-	5	0,72
CIRUGIA PLASTICA Y QUEMAD.	-	-	-	-	2	0,29
-Cirugía Odonto Traumatología Pediátrica	-	-	-	-	-	-
CLINICA Total	107	51,44	101	100,00	23	3,30
<i>Clinica</i>	107		-		-	
<i>Clinica Adolescencia</i>	-		-		5	
<i>Clinica (Cuidados Paliativos)</i>	-		-		17	
<i>Clinica Condiciones C.Complejas</i>	-		-		-	
<i>Clinica Gineco</i>	-		-		1	
CLINICAS INTERDISCIPLINARIAS	-	-	-	-	20	2,87
-Psicopedagogía	-		-		16	
-Fonoaudiología	-		-		1	
-Maduración y Desarrollo	-		-		3	
CRECIMIENTO Y DESARROLLO	1	0,48	-	-	8	1,15
DERMATOLOGIA	1	0,48	-	-	37	5,30
ENDOCRINOLOGIA	17	8,17	-	-	38	5,44
ENDOSCOPIA	-	-	-	-	11	1,58
ERRORES CONG. METABOL.	3	1,44	-	-	5	0,72
GASTROENTEROLOGIA	6	2,88	-	-	36	5,16
GENETICA	-	-	-	-	16	2,29
HEMATO-ONCOLOGIA	1	0,48	-	-	17	2,44
HEMODINAMIA	-	-	-	-	-	-
HEMOTERAPIA: Medicina Transfusional	2	0,96	-	-	1	0,14
INFECTOLOGIA	-	-	-	-	11	1,58
INFECTOLOGIA - T.A.I.S.	-	-	-	-	-	-
INMUNOLOGIA	53	25,48	-	-	55	7,88
INTERVENCIONISMO	-	-	-	-	-	-
KINESIOLOGIA	-	-	-	-	30	4,30
NEFROLOGIA	2	0,96	-	-	18	2,58
NEONATOLOGIA	-	-	-	-	-	-
NEUMONOLOGIA	-	-	-	-	54	7,74
NEUROCIRUGIA	3	1,44	-	-	22	3,15
NEUROLOGIA	-	-	-	-	52	7,45
NUTRICION	12	5,77	-	-	62	8,88
OFTALMOLOGIA	-	-	-	-	22	3,15
ORTOPEDIA	-	-	-	-	22	3,15
OTORRINOLARINGOLOGIA	-	-	-	-	9	1,29
PATOLOGIA ESPINAL	-	-	-	-	15	2,15
SALUD MENTAL	-	-	-	-	25	3,58
SERVICIO SOCIAL	-	-	-	-	12	1,72
UROLOGIA	-	-	-	-	16	2,29
TRASP. HEPATICO	-	-	-	-	-	-
TRASP. MED. OSEA	-	-	-	-	-	-
TOTAL	208	100,00	101	100,00	698	100,00

* Nro. de Interconsultas, Consultas, Visitas o Atenciones brindadas con motivo de su Participación en la Asistencia, información que figura en tabla de consultorios externos, en columna "Interc.Htal.Día".
 Oficina Central de Estadística-Registros Médicos-D.A.A.A.P.

ESPECIALIDAD	INTERCONSULTAS	
	NRO.	%
ALIMENTACIÓN	3	1,63
CARDIOLOGIA	-	-
CIRUGIA GENERAL	-	-
CIRUGIA PLASTICA	2	1,09
CIR.ODONTO TRAUMATO PEDIATRICA	-	-
CLINICA Total	11	5,98
Clínica	-	-
Clínica Adolescencia	-	-
Clínica (Cuidados Paliativos)	5	2,72
Clínica Condiciones C.Complejas	-	-
Clínica Gineco	6	3,26
CLINICAS INTERDISCIPLINARIAS	-	-
CRECIMIENTO Y DESARROLLO	-	-
DERMATOLOGIA	37	20,11
ENDOCRINOLOGIA	27	14,67
ENDOSCOPIA RESPIRATORIA	2	1,09
ERRORES CONG. METABOLISMO	-	-
ESTUDIOS NEUROFISIOLOGICOS	-	-
GASTROENTEROLOGIA	4	2,17
GENETICA	1	0,54
HEMATO-ONCOLOGIA	-	-
HEMOTERAPIA:Medicina Transfusional	11	5,98
INFECTOLOGIA	-	-
INMUNOLOGIA	5	2,72
INTERVENCIONISMO	-	-
KINESIOLOGIA	-	-
NEFROLOGIA	6	3,26
NEUMONOLOGIA	2	1,09
NEUROCIRUGIA	-	-
NEUROLOGIA	9	4,89
NUTRICION	8	4,35
OFTALMOLOGIA	25	13,59
ORTOPEDIA Y TRAUMATOLOGIA	3	1,63
OTORRINOLARINGOLOGIA	2	1,09
PATOLOGIA ESPINAL	1	0,54
SALUD MENTAL	21	11,41
SERVICIO SOCIAL	2	1,09
TERAPIA RADIANTE	-	-
TRANSPLANTE HEPATICO	-	-
TRANSPLANTE MEDULA OSEA	-	-
UROLOGIA	2	1,09
TOTAL	184	100,00

MOVIMIENTO SECTOR INTERNACION, SEGUN NIVEL DE ATENCION - DIC /2020

NIVEL DE ATENCION	INGR.	PASES DE:	ING +	ALTAS	E G R E S O S			TOTAL	PASES A:	EGR +	PTES. DIA	CAMAS DISPON.	CAMAS DOTAC.
					DEFUNCIONES -48Hs.	+48Hs.	T o t .						
U.C.I. 35	7	19	26	29	-	4	4	33	-	33	286	651	21
U.C.I. 44	1	22	23	4	-	-	-	4	21	25	250	527	17
U.C.I. 45	1	35	36	3	-	-	-	3	39	42	210	527	17
U.C.I. 72	1	13	14	-	-	1	1	1	12	13	146	217	14
U.C.I. QUEMADOS	-	6	6	1	-	1	1	2	3	5	85	186	6
TOTAL U.C.I.	10	95	105	37	-	6	6	43	75	118	977	2.108	75
TR. RENAL R.	-	6	6	6	-	-	-	6	1	7	137	186	6
TR. MED. OSEA	1	2	3	2	-	-	-	2	-	2	156	217	7
NEO U.T.Intensiva	5	10	15	6	-	2	2	8	8	16	565	1.054	37
NEO U.T.Intermedia	13	11	24	14	-	-	-	14	10	24	169	496	18
NEO.MADRES	-	-	-	-	-	-	-	-	-	-	-	-	2
C.I.M.	99	860	959	686	-	2	2	688	331	1.019	5.735	7.568	327
C.I.M. C.A.I.P.H.O.	13	84	97	86	-	-	-	86	13	99	326	651	21
TOTAL C.I.M.	112	944	1.056	772	-	2	2	774	344	1.118	6.061	8.219	348
QUEM. INTERM.	-	10	10	11	-	-	-	11	1	12	56	248	8
U.M.I.N.	3	2	5	4	-	-	-	4	1	5	5	31	1
UNIDAD DE SUEÑO	13	8	21	13	-	-	-	13	8	21	21	36	1
UNID. METAB.	5	1	6	5	-	-	-	5	1	6	6	54	3
OBSERVACION	697	21	718	155	2	-	2	157	577	734	725	682	22
U.C.E.*	-	163	163	107	-	-	-	107	62	169	199	775	25
Obs. Onc. C.A.I.P.H.O.	135	3	138	3	-	-	-	3	135	138	138	138	3
Obs. Clín. Quir.Polivalente	5	-	5	-	-	-	-	-	5	5	5	5	4
CQ. Pre-Post Quir. **	257	74	331	217	-	-	-	217	122	339	400	400	-
TOTAL	1.256	1.350	2.606	1.352	2	10	12	1.364	1.350	2.714	9.620	14.649	560

**El Sector no tiene contemplada dotación de camas.

*El Sector U.C.E. a partir del 01/04/2020 se habilita con 58 camas de dotación

INDICES DE RENDIMIENTO SECTOR INTERNACIÓN, SEGÚN NIVEL DE ATENCIÓN - DIC /2020

NIVEL2 DE ATENCIÓN	PROMEDIO CAMAS DISPONIBLES	DIAS DEL PERIODO	PROMEDIO PACIENTES DIA	PORCENTAJE DE OCUPACION	PROMEDIO DE PERMANENCIA	GIRO CAMA	PROMEDIO DIARIO DE EGRESOS	TASA DE MORTALIDAD		
								-48Hs.	+48Hs.	TOTAL
<i>U.C.I. 35</i>	21,00	31	9,23	43,93	8,67	1,57	1,06	-	12,12	12,12
<i>U.C.I. 44</i>	17,00	31	8,06	47,44	10,00	1,47	0,81	-	-	-
<i>U.C.I. 45</i>	17,00	31	6,77	39,85	5,00	2,47	1,35	-	-	-
<i>U.C.I. 72</i>	7,00	31	4,71	67,28	11,23	1,86	0,42	-	7,69	7,69
<i>U.C.I. QUEMADOS</i>	6,00	31	2,74	45,70	17,00	0,83	0,16	-	20,00	20,00
TOTAL U.C.I.	68,00	31	31,52	46,35	8,28	1,74	3,81	-	5,08	5,08
<i>TR.RENAL R.</i>	6,00	31	4,42	73,66	19,57	1,17	0,23	-	-	-
<i>TR.MED.OSEA</i>	7,00	31	5,03	71,89	78,00	0,29	0,06	-	-	-
<i>NEO U.T.Intensiva</i>	34,00	31	18,23	53,61	35,31	0,47	0,52	-	12,50	12,50
<i>NEO U.T.Intermedia</i>	16,00	31	5,45	34,07	7,04	1,50	0,77	-	-	-
<i>NEO.MADRES</i>	-	-	-	-	-	-	-	-	-	-
<i>C.I.M.</i>	244,13	31	185,00	75,78	5,63	4,17	32,87	-	0,20	0,20
<i>C.I.M. C.A.I.P.H.O.</i>	21,00	31	10,52	50,08	3,29	4,71	3,19	-	-	-
TOTAL C.I.M.	265,13	31	195,52	73,74	5,42	4,22	36,06	-	0,18	0,18
<i>QUEM. INTERM.</i>	8,00	31	1,81	22,58	4,67	1,50	0,39	-	-	-
<i>U.M.I.N.</i>	1,00	31	0,16	16,13	1,00	5,00	0,16	-	-	-
<i>UNIDAD DE SUEÑO</i>	1,16	31	0,68	58,33	1,00	18,08	0,68	-	-	-
<i>UNID. METAB.</i>	3,00	18	0,33	11,11	1,00	2,00	0,33	-	-	-
<i>OBSERVACION</i>	22,00	31	23,39	106,30	0,99	33,36	23,68	0,27	-	0,27
<i>U.C.E.*</i>	25,00	31	6,42	25,68	1,18	6,76	5,45	-	-	-
<i>Obs. Onc. C.A.I.P.H.O.</i>	6,57	21	6,57	100,00	1,00	21,00	6,57	-	-	-
<i>Obs. Clin. Quir.Polivalente</i>	1,25	4	1,25	100,00	1,00	4,00	1,25	-	-	-
<i>CQ. Pre-Post Quir. **</i>	12,90	31	12,90	100,00	1,18	26,27	10,94	-	-	-
TOTAL	472,55	31	310,32	65,67	7,05	2,89	44,00	0,15	0,73	0,88

MOVIMIENTO SECTOR INTERNACION, SEGUN CIM - DIC /2020

SECTOR	INGR.	PASES DE:	ING + PAS	ALTAS	E G R E S O S			TOTAL	PASES A:	EGR. + PASES	PTES. DIA	CAMAS DISPON.	CAMAS DOTAC.
					DEFUNCIONES -48Hs.	+48Hs.	T o t .						
CIM 32	7	69	76	68	-	2	2	70	13	83	681	864	34
CIM 41	1	32	33	33	-	-	-	33	5	38	541	606	32
CIM 42	3	68	71	63	-	-	-	63	11	74	670	728	34
CIM 43	-	77	77	71	-	-	-	71	11	82	600	689	34
CIM 61	4	89	93	84	-	-	-	84	12	96	639	974	34
CIM 62	2	57	59	60	-	-	-	60	5	65	552	714	34
CIM 63	4	116	120	113	-	-	-	113	13	126	613	801	34
CIM 73	9	83	92	91	-	-	-	91	8	99	616	802	34
CIM 74	19	38	57	50	-	-	-	50	21	71	395	924	42
CIM 75 *	50	231	281	53	-	-	-	53	232	285	428	466	15
SUB-TOTAL	99	860	959	686	-	2	2	688	331	1.019	5.735	7.568	327
C.I.M.84	13	84	97	86	-	-	-	86	13	99	326	651	21
TOTAL CIM	112	944	1.056	772	-	2	2	774	344	1.118	6.061	8.219	348

*Se inaugura el Sector CIM 75 a partir del 10/06/2020 con 15 camas de dotación.

INDICES DE RENDIMIENTO SECTOR INTERNACION, SEGUN CIM - DIC /2020

SECTOR	PROMEDIO CAMAS DISPONIBLES	DIAS DEL PERIODO	PROMEDIO PACIENTES DIA	PORCENTAJE DE OCUPACION	PROMEDIO DE PERMANENCIA	GIRO CAMA	PROMEDIO DIARIO DE EGRESOS	TASA DE MORTALIDAD		
								-48Hs.	+48Hs.	TOTAL
CIM 32	27,87	31	21,97	78,82	8,20	2,98	2,68	-	2,41	2,41
CIM 41	19,55	31	17,45	89,27	14,24	1,94	1,23	-	-	-
CIM 42	23,48	31	21,61	92,03	9,05	3,15	2,39	-	-	-
CIM 43	22,23	31	19,35	87,08	7,32	3,69	2,65	-	-	-
CIM 61	31,42	31	20,61	65,61	6,66	3,06	3,10	-	-	-
CIM 62	23,03	31	17,81	77,31	8,49	2,82	2,10	-	-	-
CIM 63	25,84	31	19,77	76,53	4,87	4,88	4,06	-	-	-
CIM 73	25,87	31	19,87	76,81	6,22	3,83	3,19	-	-	-
CIM 74	29,81	31	12,74	42,75	5,56	2,38	2,29	-	-	-
CIM 75 *	15,03	31	13,81	91,85	1,50	18,96	9,19	-	-	-
SUB-TOTAL	244,13	31	185,00	75,78	5,63	4,17	32,87	-	0,20	0,20
C.I.M.84	21,00	31	10,52	50,08	3,29	4,71	3,19	-	-	-
TOTAL CIM	265,13	31	195,52	73,74	5,42	4,22	36,06	-	0,18	0,18

CALIFICACION Y CUANTIFICACION DE LAS DISTINTAS ESPECIALIDADES EN LOS EGRESOS - DIC /2020

SERVICIO	CALIFICACION DE LA PARTICIPACION ESPECIALIZADA				CUANTIFICACION DE LA PARTICIP. ESPECIALIZ.(*)	
	PRINCIPAL		OTRAS PART.		NRO.	%
	NRO.	%	NRO.	%		
ALIMENTACION	-	0,00%	-	0,00%	3	0,22%
ANESTESIA	-	0,00%	14	0,84%	-	0,00%
CARDIOLOGIA	10	0,73%	64	3,85%	54	3,92%
CIRUGIA CARDIOVASCULAR	25	1,83%	7	0,42%	4	0,29%
CIRUGIA GENERAL	2	0,15%	134	8,06%	7	0,51%
CIRUGIA PLASTICA Y QUEMADOS*	4	0,29%	47	2,83%	12	0,87%
-Cirugía Odonto Traumato Pediátrica	-	0,00%	-	0,00%	3	0,22%
CLINICA TOTAL	1.194	87,54%	134	8,06%	82	5,95%
Clínica	1.193		121		11	
Cl. Adolescencia	-		-		6	
Clinica (Cuidados Paliativos)	1		8		34	
Clínica Condiciones C. Complejas	-		-		-	
Clínica Gineco	-		5		31	
CLIN. INTERDISCIPLINARIAS **	-	0,00%	-	0,00%	15	1,09%
-Psicopedagogía	-		-		-	
-Fonoaudiología	-		-		-	
-Maduración y Desarrollo	-		-		15	
CRECIMIENTO Y DESARROLLO	-	0,00%	-	0,00%	5	0,36%
DERMATOLOGIA	4	0,29%	20	1,20%	75	5,45%
ENDOCRINOLOGIA	-	0,00%	8	0,48%	52	3,78%
ENDOSCOPIA RESPIRATORIA	2	0,15%	46	2,77%	12	0,87%
ERRORES CONG. DEL METABOL.	1	0,07%	9	0,54%	32	2,32%
ESTUDIOS NEUROFISIOLOGICOS	-	0,00%	-	0,00%	-	0,00%
GASTROENTEROLOGIA	-	0,00%	48	2,89%	85	6,17%
GENETICA	-	0,00%	4	0,24%	32	2,32%
HEMATOLOGIA-ONCOLOGIA	10	0,73%	233	14,01%	14	1,02%
HEMODINAMIA	6	0,44%	9	0,54%	-	0,00%
HEMOTERAPIA: Medicina Transfusional	-	0,00%	-	0,00%	1	0,07%
INFECTOLOGIA	6	0,44%	198	11,91%	8	0,58%

CALIFICACION Y CUANTIFICACION DE LAS DISTINTAS ESPECIALIDADES EN LOS EGRESOS - DIC /2020

SERVICIO	CALIFICACION DE LA PARTICIPACION ESPECIALIZADA				CUANTIFICACION DE LA PARTICIP. ESPECIALIZ.(*)	
	PRINCIPAL		OTRAS PART.		NRO.	%
	NRO.	%	NRO.	%		
INMUNO	2	0,15%	13	0,78%	50	3,63%
INTERVENCIONISMO	1	0,07%	22	1,32%	2	0,15%
KINESIOLOGIA	1	0,07%	17	1,02%	21	1,53%
NEFROLOGIA	11	0,81%	32	1,92%	38	2,76%
NEONATOLOGIA	7	0,51%	2	0,12%		0,00%
NEUMONOLOGIA	11	0,81%	20	1,20%	48	3,49%
NEUROCIRUGIA	5	0,37%	43	2,59%	2	0,15%
NEUROINTERVENCIONISMO	1	0,07%	-	0,00%	-	0,00%
NEUROLOGIA	14	1,03%	81	4,87%	84	6,10%
NUTRICION	5	0,37%	36	2,16%	51	3,70%
OFTALMOLOGIA	1	0,07%	46	2,77%	237	17,21%
ORTOPEDIA Y TRAUMATOLOGIA	2	0,15%	87	5,23%	11	0,80%
OTORRINOLARINGOLOGIA	2	0,15%	15	0,90%	40	2,90%
PATOLOGIA ESPINAL	2	0,15%	12	0,72%	5	0,36%
SALUD MENTAL	-	0,00%	29	1,74%	165	11,98%
SERVICIO SOCIAL	2	0,15%	25	1,50%	101	7,33%
UROLOGIA	-	0,00%	40	2,41%	22	1,60%
TERAPIA RADIANTE	-	0,00%	-	0,00%	1	0,07%
TRASPLANTE CARDIACO	-	0,00%	-	0,00%	-	0,00%
TRASPLANTE HEPATICO	1	0,07%	23	1,38%	3	0,22%
TRASPLANTE MEDULA OSEA	1	0,07%	10	0,60%	-	0,00%
TRASPLANTE RENAL	-	0,00%	1	0,06%	-	0,00%
INFORMES ADEUDADOS	31	2,27%	-	0,00%	-	0,00%
TOTAL EGRESOS	1.364	100,00%	1.663	100,00%	1.377	100,00%

*Número de Interconsultas, Consultas, Visitas o Atenciones brindadas con motivo de su participación en la Asistencia.

NUMERO DE INTERVENCIONES QUIRURGICAS PROGRAMADAS REALIZADAS Y DE EMERGENCIA SEGUN ESPECIALIDAD Y TIPO DE CIRUGIA- DIC /2020

ESPECIALIDADES	INTERVENCIONES QUIRURGICAS											
	CIRUGIA MAYOR			CIRUGIA MEDIANA			CIRUGIA MENOR			TOTAL		
	PROG.	EMER.	TOTAL	PROG.	EMER.	TOTAL	PROG.	EMER.	TOTAL	PROG.	EMER.	TOTAL
CIRUGIA GENERAL	28	13	41	59	52	111	3	1	4	90	66	156
-Cesáreas	-	-	-	-	-	-	-	-	-	-	-	-
-Procedimiento Fetal	-	-	-	-	-	-	-	-	-	-	-	-
-Procedimiento Ginecológico	-	-	-	-	-	-	-	-	-	-	-	-
CIRUGIA CARDIOV.	28	10	38	6	2	8	-	-	-	34	12	46
CIRUGIA PLASTICA	8	-	8	19	7	26	1	1	2	28	8	36
-Cirugía Odonto Traumato Pediátrica	-	-	-	1	-	1	-	-	-	1	-	1
ENDOSCOPIA (*)	16	-	16	24	2	26	1	-	1	41	2	43
NEUROCIRUGIA	14	5	19	15	9	24	-	1	1	29	15	44
OFTALMOLOGIA	1	-	1	23	-	23	2	-	2	26	-	26
OTORRINOLARING.	4	-	4	5	-	5	-	-	-	9	-	9
PATOL. ESPINAL	8	-	8	3	-	3	-	-	-	11	-	11
QUEMADOS	10	-	10	9	-	9	12	-	12	31	-	31
TRASPL. CARDÍACO	-	-	-	-	-	-	-	-	-	-	-	-
TRASPL. HEPATICO	3	-	3	5	-	5	-	-	-	8	-	8
TRASPL.MEDULA OSEA	-	-	-	-	-	-	-	-	-	-	-	-
ORTOPED. Y TRAUMAT.	15	5	20	27	41	68	1	4	5	43	50	93
UROLOGIA	10	1	11	24	2	26	2	-	2	36	3	39
DERMATOLOGIA	-	-	-	-	-	-	-	-	-	-	-	-
HEMODYNAMIA	-	-	-	20	-	20	-	-	-	20	-	20
INTERVENCIONISMO	53	-	53	1	-	1	-	-	-	54	-	54
NEUROINTERVENC.	6	-	6	-	-	-	-	-	-	6	-	6
TOTAL	204	34	238	241	115	356	22	7	29	467	156	623

Las Intervenciones Quirúrgicas de Emergencia son las realizadas de: Lunes a Viernes de 18hs. a 8hs., Sábados, Domingos y Feriados de 8hs. a 8hs.

(*) El total de Cirugía Mediana de Endoscopia incluye intervenciones realizadas en el Servicio.

TRASPLANTES E IMPLANTES - DIC /2020

TRASPLANTE HEMATO- POYETICO ALOGENICO	FAMILIAR		NO FAMILIAR		HAPLOIDENTICOS	AUTOLOGOS
	HISTOIDENT.	NO HISTOID.	HISTOIDENT.	NO HISTOID.		
MEDULA OSEA	-	-	-	-	-	-
CELULAS PROGENITORAS EN SANGRE PERIFERICA	-	-	2	-	-	-
SANGRE DE CORDON UMBILICAL	-	-	1	-		

TRASPLANTE HEPATICO	
DONANTE VIVO	-
DONANTE CADAVERICO	1

TRASPLANTE RENAL	
DONANTE VIVO	-
DONANTE CADAVERICO	1

TOTALES	
TRASPLANTES	5
IMPLANTES	4

TRASPLANTE PULMONAR	-
---------------------	---

TRASPLANTE CARDIACO	-
---------------------	---

IMPLANTE CARDIACO	-
-------------------	---

IMPLANTE COCLEAR	-
------------------	---

IMPLANTE OSTEOINT. OÍDO MEDIO	4
-------------------------------	---

BANCO DE TEJIDOS - DIC /2020

CARDIOVASCULARES			
TIPO	PROCES.	IMPLANT.	DESCART.
AORTICOS	8	1	-
PULMONARES	8	3	-
PERICARDIO	-	8	-
CONDUCTOS	-	-	-
ARTERIAS	-	-	-
VENAS	-	-	-

AMNIOS			
TIPO	PROCES.	IMPLANT.	DESCART.
MEMB. 4 x 4	-	15	-
MEMB. 10 x 10	-	-	-
MEMB. 10x 20	-	-	-
MEMB. 20 x 20	-	-	-
ENTERA	-	-	-
	RECEPCIONADAS	DESCARTADAS	
PLACENTAS	1		1

PIEL				
TIPO	PROCESADOS	IMPLANTADOS	OPERATIVO ABLACIÓN	DESCARTADOS
CM2	1.977	2.677	2	-

MUSCULO ESQUELETICO									
	TEJIDO CADAVERICO			TEJIDO AUTOLOGO		DONANTES		PIEZAS OBTENIDAS	
	LIBERADAS	IMPLANTADAS	DESCARTADAS	INGRESADOS	IMPLANTADOS	VIVOS	CADAVERICOS	DONANTE VIVO	DONANTE CADAVERICO
UNIDADES	15	74	13	-	-	-	2	-	18

PRESTACIONES DEL SERVICIO DE ANATOMIA PATOLOGICA, SEGUN MES Y TIPO - DIC /2020

PRESTACIONES	TOTAL
BIOPSIAS	
BIOPSIAS SIMPLES	60
BIOPSIAS DE PIEZAS QUIRURGICAS	199
ESTUDIO DE BIOPSIAS DE TUMORES	72
MAPEO DE PIEZA QUIRURGICA	10
ESTUDIOS DE BIOPSIA CON CORTE SERIADOS Y OTROS ESPECIALES	
ESTUDIO PATOLOGICO DURANTE PROCEDIMIENTO DIAGNOSTICO (CONGELACION E INTERVENCIONISMO)	32
ESTUDIO DE CORTE SERIADO Y SEMISERIADO CON BIOPSIA ENDOSCOPICA Y/O POR PUNCION	148
PROCESAMIENTO Y DIAGNOSTICO URGENTE (TRASPLANTE Y GVH)	18
RULOS DE PARAFINA	47
AUTOPSIAS	
NEONATOS Y LACTANTES	1
NIÑOS MAYORES DE 1 AÑO Y ADOLESCENTES	-
CITOLOGIAS	
CITOLOGIAS(LCR,LBA, TIROIDES,ORINA,VITREO)	30
ESTUDIOS/TECNICAS ESPECIALES	
COLORACIONES ESPECIALES	127
ESTUDIO DE BIOPSIA MUSCULAR	1
INMUNOFLUORESCENCIAS	6
MARCACIONES INMUNOHISTOQUIMICAS	143
MICROSCOPIAS ELECTRONICAS	1
BIOLOGIA MOLECULAR	
HIBRIDIZACION IN SITU Y CON CROMOGENO	20
FISH	-
EXTRACCION DE ARN DE TEJIDO CONGELADO	-
EXTRACCION DE ARN DE TEJIDO FIJADO EN FORMOL E INCLUIDO EN PARAFINA	21
EXTRACCION DE ADN	77
MODULO BIOLOGIA MOLECULAR 1 (INCLUYE 1 A 6 PCR)	40
MODULO BIOLOGIA MOLECULAR 2 (INCLUYE 7 A 10 PCR)	20
MODULO BIOLOGIA MOLECULAR 3 (INCLUYE 11 A 15 PCR)	22
MODULO BIOLOGIA MOLECULAR 4 (INCLUYE MAS DE 16 PCR)	19
REACCION DE SECUENCIACION	59
PRACTICAS GENERALES	
TACOS (bloques) INCLUIDOS EN PARAFINA	s/i
NUMERO DE MUESTRAS RECIBIDAS	s/i
REVISIONES DIAGNOSTICAS	5
ESTUDIO PATOLOGICO-CONSULTAS EXTRAHOSPITALARIAS	99
OTROS PROCEDIMIENTOS	
PROCEDIMIENTO DE BANCO DE TUMORES	6
"TISSUE ARRAY"	-
O.C.D.	
INGRESO DE CONSULTAS O.C.D.	s/i
TACOS O.C.D.52	s/i

PRESTACIONES DE LABORATORIO - DIC /2020

LABORATORIO CENTRAL	Ambulatorio	Guardia	Internación	Nº Determinaciones
Absorción Atómica	123	18	74	215
Monitoreo de Drogas I	35	5	32	72
Área Crítica	3.118	5.241	23.694	32.053
Electroforesis	356	17	241	614
Hematología	3.866	3.133	3.980	10.979
Monitoreo de Drogas II	289	132	427	848
Laboratorio de Cromatografía	128	-	158	286
Función Renal	312	446	89	847
Parasitología y Gastroenterología	321	3	188	512
Derivaciones a terceros y separación de sueros	10	7	27	44
Serología	2.137	1.022	1.513	4.672
Química Clínica	18.086	10.130	21.642	49.858
Total General	28.781	20.154	52.065	101.000

Nota: A partir de Julio del 2020 se informa las prestaciones a los pacientes detallando la producción de los sectores que integran el Laboratorio Central.

PRESTACIONES DE LABORATORIO - DIC /2020

LABORATORIOS de BIOLOGIA MOLECULAR	Nº Determinaciones
Biología Molecular Endocrinología	22
Biología Molecular Genética	54
Biología Molecular Hemato Oncología	289
Biología Molecular Hematología Benigna	88
Biología Molecular Inmunología	66

LABORATORIOS ESPECIALIZADOS	Nº Determinaciones
Biología Celular y Retrovirus	75
Citogenética	199
Endocrinología	5.626
Errores Congénitos de Metabolismo	154
Hematología y Oncología	3.357
Hemostasia y Trombosis	3.952
Inmunología Celular	263
Inmunología Humoral	1.372
Microbiología (Bacteriología, Virología, Micología)	12.248
Patología Eritrocitaria	940
Pesquisa Neonatal	10.008

TOTAL DE DETERMINACIONES AREA LABORATORIO	
Laboratorio Central	101.000
Biología Molecular	519
Laboratorios Especializados	38.194
Total General	139.713

NOTA: Unidad (Global) de Laboratorio permite asignar un valor constante en relacion directa con la complejidad del procedimiento y el costo de los insumos.Desde Julio del 2020 se deja de informar, ya que se encuentra en proceso de revalorizacion bajo nomenclador vigente.

PRESTACIONES DE IMAGENES DIC /2020

<i>PRESTACIONES DE IMÁGENES</i>	
	Practicas
Rx Convencional	6.069
Tomografías Multicorte	495
Rx Estudios Contrastados	62
Ecografías	1.667
Resonancia Magnética	1.045
Medicina Nuclear	57
Intervencionismo	129
Neurointervencionismo	13
Total de Estudios	9.537

CENTRO REGIONAL DE HEMOTERAPIA - DIC /2020

DONANTES DE SANGRE ATENDIDOS						873	
TOTAL DE UNIDADES EXTRAÍDAS EFECTIVAS						680	
Donantes		No Relacionados					
ORIGEN	Nº Colectas Externas	Nuevos	Ulteriores	Habituales	No Habituales	%	Totales
Centro Regional	-	88	92		106		286
Colecta Externa	16	178	119		129		426
Totales	16	266	211		235		712

PROCEDIMIENTOS DE AFERESIS EN DONANTES							
Donantes		No Relacionados					
ORIGEN		Nuevos	Ulteriores	Habituales	No Habituales	%	Totales
Centro Regional		3	151		7		161
Colecta Externa		-	-		-		-
Totales		3	151		7		161

	Plaquetas	Plasma	Granulocitos
Nº de Procedimientos	147	22	-
Nº de productos obten.	1.175	4.689	-

	Nº DE DONANTES	Nº de Procedimientos
COLECTA DE GRANULOCITOS	-	-

PROCEDIMIENTOS DE COLECTA DE CPH				
	AUTÓLOGOS		ALOGÉNICOS	
	Nº DONANTES	Nº DE PROCEDIM.	Nº DONANTES	Nº DE PROCEDIM.
Colecta de CPH	-	-	-	-

PROGRAMA DE DONACION AUTOLOGA	
PREDEPOSITO	
Pacientes atendidos	-
Unidades extraídas	-

CENTRO REGIONAL DE HEMOTERAPIA - continuación - DIC /2020

BANCO DE SANGRE DE CORDON UMBILICAL		
	RELACIONADO	NO RELACIONADO
Unidades colectadas	9	10
Unidades procesadas	7	-
Unidades criopreservadas	7	-
Unidades liberadas para Trasplante	-	-
LABORATORIO HLA-BSCU		
Tipificación HLA		218
Cross-match contra panel por citotoxicidad		84
Cross-match contra donante por citotoxicidad		-
Extracción de ADN		83

DETERMIN. DE I.T.T. EN DONANTES DE SANGRE Y AFERESIS POR METODO DE TAMIZAJE						
	No Relacionados Nuevos		Ulteriores			
			Habituales		No Habitual	
	Tamizaje	Confirm.	Tamizaje	Confirm.	Tamizaje	Confirm.
Sífilis	3	3	-	-	-	-
Brucelosis	1	-	-	-	1	-
Chagas I lis	1	-	-	-	-	-
Chagas II rec	-	-	-	-	-	-
Chagas I y II	-	-	-	-	-	-
Hbs Ag	-	-	-	-	-	-
Anti HBC	-	-	-	-	-	-
Anti HCV	1	-	-	-	-	-
Anti-Hiv-I/II	-	-	-	-	-	-
Anti-HTLV-I/II	-	-	-	-	-	-
PCR Hiv	-	-	-	-	-	-
PCR Hbv	-	-	-	-	-	-
PCR Hcv	-	-	-	-	-	-

CENTRO REGIONAL DE HEMOTERAPIA - continuación - DIC /2020

Total Determinaciones reactivas por Tamizaje	7
Total Determinaciones reactivas por Confirmatorio	3
Total Determinaciones de ITT en Donantes de Sangre y Aféresis	8160
Total Determinaciones BSCU, Banco Homoinjertos	271
Total Determinaciones externas	11292
Total Determinaciones	19.733

TIPO DE COMPONENTE	Unidades Procesadas	Unidades Emitidas	
		PÚBLICAS	PRIVADAS
C.G.R.	521	28	5
C.P.	438	39	-
CP. AFERESIS	1175	50	10
P.F.C.	377	-	-
PLASMA S/CRIO	67	-	-
CRIO	67	10	2
BUFFY COAT	-	-	-
TOTAL	2.645	127	17

Plasma enviado a planta de la Universidad de Córdoba (unidades)	300
IRRADIACION DE COMPONENTES	UNIDADES
Servicio de Medicina Transfusional Hospital Garrahan	600
Servicio de irradiaciones a Instituciones Públicas dependientes del G.C.B.A.	1.616
Servicio de irradiaciones a Instituciones Públicas no dependientes del G.C.B.A.	1.218
Servicio de irradiaciones a Instituciones Privadas.	1.805
Total de irradiaciones	5.239

PRESTACIONES DEL SERVICIO DE MEDICINA TRANSFUSIONAL, SEGUN TIPO - DIC /2020

SECTOR	Nº Ptes. Transfundidos			Nº de Transfusiones				TOTAL
	HOMOLOGAS:		223	1.190				
	AUTOLOGAS:		2	2				
	C.G.R.	CP.	CP.AFERESIS	PFC.	CRIO	GRANULOC.	CPH	
<i>CIM</i>	111	30	130	1	-	-	-	272
<i>UCI 35</i>	48	2	19	14	-	-	-	83
<i>UCI 44</i>	23	1	33	41	-	-	-	98
<i>UCI 45</i>	7	-	1	23	-	-	-	31
<i>UCI 72</i>	42	23	42	25	2	-	-	134
<i>NEO</i>	47	-	72	9	1	-	-	129
<i>HOSP.DE DIA</i>	132	11	27	-	-	-	-	170
<i>EMERGENCIA</i>	13	6	13	-	-	-	-	32
<i>QUIROFANO</i>	95	4	21	16	34	-	-	170
<i>QUEMADOS</i>	32	-	-	-	-	-	-	32
<i>TRASP. RENAL</i>	2	-	-	-	9	-	-	11
<i>TRASP. MED. OSEA</i>	8	-	22	-	-	-	-	30
<i>TRASP. HEPATICO</i>	-	-	-	-	-	-	-	-
<i>HEMODIALISIS</i>	-	-	-	-	-	-	-	-
<i>HEMODINAMIA</i>	-	-	-	-	-	-	-	-
TOTALES	560	77	380	129	46	-	-	1.192
ESTUDIOS INMUNOHEMATOLOGICOS EN PACIENTES								
Número de Estudios:		48			Número de Pacientes:		46	
PROGRAMA DE DONACIÓN AUTÓLOGA								
RECUPERACIÓN DE SANGRE INTRAOPERATORIA							2	
HEMODILUCIÓN AGUDA NORMOVOLEMICA							-	
PROCEDIMIENTOS DE AFÉRESIS EN PACIENTES								
		Nº Pacientes		Nº de Procedimientos				
LEUCAFERESIS		-		-				
RECAMBIO PLASMATICO		3		7				
ERITROAFERESIS		-		-				
LEUCORREDUCCIÓN DE COMPONENTES SANGUÍNEOS POR FILTRACIÓN								
COMPONENTES LEUCORREDUCIDOS					2			
COMPONENTES IRRADIADOS					346			

A partir del año 2015 se toman los datos proporcionados por el Sistema.

PRESTACIONES DEL AREA DE ALIMENTACION - DIC /2020

ASISTENCIA ALIMENTARIA AL PACIENTE INTERNADO

TIPO DE ALIMENTACION	NUMERO DE PACIENTES
Normal	2.100
Variante del Normal	2.070
Individual	540
Total	4.710

INTERCONSULTA DE SALA

Celiaco	12
Clinica	299
Diabetes	34
Gastroenterología	80
Metabolopatía	43
Obesidad	32
Renal	124
Otras	400

PRODUCCION Y SERVICIO DE ALIMENTOS (Cocina Central y Comedores)

Raciones Internación	28.320
Madres Lactancia	820
Desayunos Madres Lactancia	10.967
Madres Acompañantes	10.085
Personal Autorizado	26.051
Total	76.243

LACTARIO

SECTOR ELABORACION DE FORMULAS LACTEAS (Lactario Central)

Biberones	15.132
Baxters	8.304
Botellas	9.000
Frascos p/almacenar leche humana	2.835
Total	35.271

ASISTENCIA MADRES EN CENTRO DE LACTANCIA MATERNA

Visitas Madres	1.019
Producción leche Materna (Its)	63,0
<i>Asistencia Madres en el marco de la Campaña de lactancia materna</i>	12

Visita espacio amigo de la lactancia	247
--------------------------------------	------------

OTRAS PRESTACIONES de DIAGNÓSTICO y TRATAMIENTO - DIC /2020

SERVICIO SOCIAL	
ENTREVISTAS	382
ORIENTACIONES	516
REUNION EQUIPO DE SALUD	223
INTERCONSULTAS	689
GESTION SUBSIDIOS	568

SALA TERAPEUTICA DE JUEGOS					
PRESTACIONES					
A PACIENTES		ACTIVID.		PSICOT.	
		TOT.			TOTAL
s/i	s/i	-	s/i	s/i	-

TALLER DE ADOLESCENCIA		
	ASISTENTES	TALLERES
RINCON ADOLESCENTE VIRTUAL	-	4
PRE-TRIAGE	-	1

CLINICAS INTERDISCIPLINARIAS		
PRACTICAS ESPECIALIZADAS	TOTAL PACIENTES	TOT. PRESTAC.
PSICOPEDAGOGIA	18	29
FONOAUDIOLOGIA	11	s/i
MADURACION	117	15
TOTAL	146	44