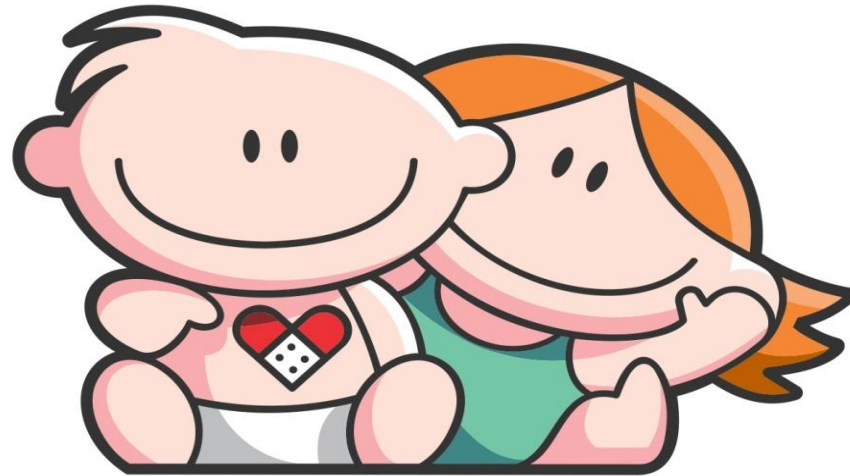

BOLETÍN ENERO 2020



Hospital de Pediatría
Garrahan

RESUMEN DE LA PRODUCCION HOSPITALARIA CORRESPONDIENTE A ENE /2020

<i>Producción Enero 2020</i>	Total	<i>Producción Enero 2020</i>	Total
Consultas Externas *	36 450	Trasplante Hematopoyéticos	2
Emergencias	5 366	Trasplante Hepático	2
Entrevista Previa	10 927	Trasplante Renal	4
Total Consultas Ambulatorias	52 743	Trasplante Pulmonar	-
*Estan incluidas las consultas realizadas por O.C.D.		Trasplante Cardíaco	1
Sesiones de Hospital de Dia		Implante Corazón Artificial	-
<i>Polivalente (incluye TAIS)</i>	520	Implante Coclear	1
<i>Clínico-Oncológico</i>	2 696	Implante Osteointegrado Oído Medio	1
Internación		Laboratorio	
<i>Ingresos</i>	2 356	<i>Determinaciones</i>	228 244
<i>Egresos</i>	2 238	Imágenes	
<i>Pacientes/Dia</i>	14 243	<i>Total</i>	15 388
Cirugías		Terapia Radiante	2 222
<i>Programadas</i>	690	Inmunoematología y Hemoterapia	
<i>Emergencia</i>	146	<i>Nº Donantes atendidos</i>	1 433
<i>Cesáreas</i>	2	<i>Nº de Transfusiones</i>	1 249
<i>Procedimiento Fetal</i>	-		
<i>Nacimientos</i>	2		
Anestesiás	2 139		

CONSULTAS EXTERNAS SEGUN TIPO Y ESPECIALIDAD - ENE /2020

SERVICIO	CONSULTAS EXTERNAS					Días del Período	Prom. Diario de Consultas	
	Orient.	Cons. Por Espec.	Multid	Int.H.Dia	Consultas a Distancia			Total
ALIMENTACION	-	231	459	30	-	720	22	32.73
ANESTESIA	-	66	-	-	-	66	22	3.00
CARDIOLOGIA	220	616	33	97	10	976	22	44.36
CIRUGIA CARDIOVASCULAR	-	49	-	-	3	52	22	2.36
CIRUGIA GENERAL	123	380	200	12	3	718	22	32.64
CIRUGIA PLASTICA Y QUEMADOS*	74	711	134	11	2	932	22	42.36
-Cirugía Plástica y Quemados	74	506	134	11	2	727	22	33.05
-Cirugía Odonto Traumato Pediátrica	-	42	-	-	-	42	22	1.91
-Fonoaudiología	-	15	-	-	-	15	22	0.68
-Odontología	-	148	-	-	-	148	22	6.73
CLIN. INTERDISCIPLINARIAS **	-	438	56	103	-	597	22	27.14
-Psicopedagogía	-	133	-	67	-	200	22	9.09
-Fonoaudiología	-	72	-	4	-	76	22	3.45
-Maduración y Desarrollo	-	233	56	32	-	321	22	14.59
CLINICA PEDIATRICA	4 922	2 528	621	45	5	8 121	22	369.14
Cl.Medicina Integradora	-	1	-	-	-	1	22	0.05
Cl. Orientación	191	-	-	-	-	191	22	8.68
Cl. Pediatría Programada	-	1 111	494	-	-	1 605	22	72.95
Cl. Pediatría Bajo Riesgo	2 050	9	-	-	-	2 059	22	93.59
Cl. Pediatría Bajo Riesgo Vespertino	1 539	2	-	-	-	1 541	22	70.05
Cl. Pediatría Mediano Riesgo	1 142	330	-	-	-	1 472	22	66.91
Cl. Pediatría Ctról. Sínt. Paliativos	-	114	-	29	5	148	22	6.73
Cl. Pediatría Ginecología	-	291	35	8	-	334	22	15.18
Cl. Adolescencia	-	208	2	8	-	218	22	9.91
Cl.Planificacion Familiar	-	19	-	-	-	19	22	0.86
Cl. Pediatría Condiciones Crónicas Complejas	-	421	90	-	-	511	22	23.23
Cl.Salud Ambiental	-	22	-	-	-	22	22	1.00
CRECIMIENTO Y DESARROLLO	21	127	203	24	8	383	22	17.41
DERMATOLOGIA	523	596	134	115	8	1 376	22	62.55
ENDOCRINOLOGIA	91	1 058	2	132	3	1 286	22	58.45
ENDOSCOPIA RESPIRATORIA	43	280	-	29	3	355	22	16.14
ERRORES CONG. DEL METABOL.	-	156	1	37	49	243	22	11.05
GASTROENTEROLOGIA	114	464	357	54	12	1 001	22	45.50
GENETICA	-	292	204	51	13	560	22	25.45
HEMATOLOGIA-ONCOLOGIA	-	2 437	5	29	23	2 494	22	113.36
HEMODYNAMIA	-	17	-	-	1	18	22	0.82

CONSULTAS EXTERNAS SEGUN TIPO Y ESPECIALIDAD - ENE /2020

SERVICIO	CONSULTAS EXTERNAS					Total	Días de Período	Prom. Diario de Consultas
	Orient.	Cons. Por Espec.	Multid	Int.H.Dia	Consultas a Distancia			
HEMOTERAPIA: MedicinaTransfusional	-	115	-	12	-	127	22	5.77
IMÁGENES: Intervencionismo	-	35	139	-	2	176	22	8.00
INFECTOLOGIA	45	822	-	12	7	886	22	40.27
INMUNOLOGIA	-	242	-	99	12	353	22	16.05
KINESIOLOGIA	-	297	298	60	-	655	22	29.77
NEFROLOGIA	53	861	74	61	2	1 051	22	47.77
NEUMONOLOGIA	56	364	256	97	-	773	22	35.14
NEUROCIRUGIA	65	465	46	39	3	618	22	28.09
NEUROLOGIA	360	1 414	122	148	25	2 069	22	94.05
NUTRICION	-	263	623	88	4	978	22	44.45
O.C.D.	-	406	-	-	-	406	22	18.45
OFTALMOLOGIA	258	622	46	108	5	1 039	22	47.23
ORTOPEDIA	366	1 461	115	37	6	1 985	22	90.23
OTORRINOLARINGOLOGIA	234	540	-	41	3	818	22	37.18
PATOLOGIA ESPINAL	95	404	46	54	1	600	22	27.27
SALUD MENTAL	-	539	643	104	-	1 286	22	58.45
SERVICIO SOCIAL	-	285	242	29	-	556	22	25.27
TERAPIA RADIANTE	-	425	-	4	-	429	22	19.50
TRASPLANTE HEPATICO	-	45	227	-	-	272	22	12.36
UDECIP	-	857	-	-	-	857	22	38.95
-Preadmisión	-	593	-	-	-	593	22	26.95
-Prequirúrgico	-	264	-	-	-	264	22	12.00
UROLOGIA	41	404	147	22	4	618	22	28.09
TOTAL GENERAL	7 704	21 312	5 433	1 784	217	36 450	22	1 656.82

*El Total de Cirugía Plástica y Quemados incluye las consultas de Cir.Odonto y Traumato Pediátrica, Foaaudiología y Odontología.

** El Total de Clínicas Interdisciplinarias incluye las consultas de Fonoaudiología y Psicopedagogía

El servicio de Epidemiología e Infectología realizó 1959 prestaciones en vacunatorio.

AREA DE EMERGENCIA - ENE /2020

SECTOR	TOTAL DE PRESTACIONES	PROMEDIO DIARIO CONSULTAS
GUARDIA @	4 067	131.19
URGENCIAS *	1 299	49.96
TOTAL	5 366	173.10

El total incluye los pacientes atendidos en (#).

REANIMACION #	316	10.19
POSTA DE HIDRATACION #	-	-
NEBULIZATORIO #	515	16.61
PROCEDIMIENTOS #	182	5.87

@ Lunes a Viernes de 16hs. a 8hs.
Sábados de 12hs. a 8hs.
Domingos y Feriados de 8hs. a 8hs.

* Lunes a Viernes de 8hs. a 16hs.
Sábados de 8hs. a 12hs.

AREA DE INTERNACION					
Ingresos	Pases de	Altas domic.	Derivaciones	Pases A	Defunciones
1036	5	233	48	746	-

U.C.E.					
Ingresos	Pases de	Altas domic.	Derivaciones	Pases A	Defunciones
-	100	68	8	7	-

CONSULTORIOS MULTIDISCIPLINARIOS - ENE /2020

PATOLOGIAS	TOTAL CONSULTAS
PATOLOGIA ESOFAGICA	35
MEGACOLON	13
PATOLOGIA COLONICA	51
HIPERTENSION ARTERIAL	28
DISPLASIA ESQUELETICA	69
ENFERMEDAD CELIACA	17
TORAX QUIRURGICO	-
E.P.O.C.	10
MIELOMENINGOCELE	46
ALTERACION MECANICA RESPIRATORIA	-
CONSULTORIO DE FIBROSIS QUISTICA	168
CONSULTORIO PRENATAL	66
PERIQUIRURGICO COLUMNA	-
CONSULT. PRETRASPLANTE HEPATICO	27
CONTROL DE Tx HEPÁTICO	195
ASMA CRÓNICO	38
CONSULTORIO DE HIPOFISIS	-
PATOLOGIA MAMARIA	-
DIETA CETOGENICA	121
FLAP	-
DIABETES	251
DEGLUCIÓN Y ALIMENTACION	22
PROTECCION INFANTO JUVENIL	13
GRUPO INTERDISC.ANOMAL.VASCULARES	134
RAQUITISMO HIPOFOSFATÉMICO	-
C.A.S.E.	-
PATOLOGÍA COLORRECTAL	33
IVF	-
INTESTINO NEUROGÉNICO	14
CONSULTORIO DE ENFERMEDADES MITOCONDRIALES	1
DESARROLLO SEXUAL DIFERENTE	2
HIPERTENSION PORTAL Y DER. VASC. CONG.	5
COLESTASIS NEONATAL	-

**MODALIDAD DE HOSPITAL DE DIA -
ENE /2020**

SECTOR	SESIONES
<i>HOSP. DE DIA CLINICO-ONCOLOGICO</i>	2 696
<i>HOSP. DE DIA POLIVALENTE</i>	466
<i>T.A.I.S.</i>	54
TOTAL	3 216

Producción Centro de Atención Integral del Paciente Hemato Oncológico-C.A.I.P.H.O.			
		CONSULTAS	EGRESOS + PASES
<i>PARTICIPACIONES DE CLINICA</i>	1976		
<i>PARTICIPACIONES DE H-ONCOLOGÍA</i>	780		
<i>PARTICIPACIONES DE T.M.O.</i>	250		
<i>SESIONES DE HOSPITAL DE DÍA</i>	2696	2 494	124
<i>MEDICACION NO QUIMIOTERAPICA Y HEMODERIVADOS</i>	673		
<i>PROCEDIMIENTOS</i>	252		
<i>QUIMIOTERAPIAS</i>	607		

Producción Centro de Atención Integral del Paciente Hemato Oncológico - CAIPHO / ENE 2020

ESPECIALIDAD	INTERCONSULTAS	
	NRO.	%
<i>ALIMENTACIÓN</i>	2	0.62
<i>CARDIOLOGIA</i>	-	-
<i>CIRUGIA GENERAL</i>	1	0.31
<i>CIRUGIA PLASTICA</i>	3	0.93
<i>CIR.ODONTO TRAUMATO PEDIATRICA</i>	-	-
CLINICA Total	19	5.90
<i>Clínica</i>	-	-
<i>Clinica Adolescencia</i>	-	-
<i>Clínica (Cuidados Paliativos)</i>	14	-
<i>Clínica Condiciones C.Complejas</i>	-	-
<i>Clínica Gineco</i>	5	-
<i>CLINICAS INTERDISCIPLINARIAS</i>	1	0.31
<i>CRECIMIENTO Y DESARROLLO</i>	-	-
<i>DERMATOLOGIA</i>	59	18.32
<i>ENDOCRINOLOGIA</i>	43	13.35
<i>ENDOSCOPIA RESPIRATORIA</i>	5	1.55
<i>ERRORES CONG. METABOLISMO</i>	-	-
<i>ESTUDIOS NEUROFISIOLOGICOS</i>	-	-
<i>GASTROENTEROLOGIA</i>	1	0.31
<i>GENETICA</i>	-	-
<i>HEMOTERAPIA:Medicina Transfusional</i>	10	3.11
<i>INFECTOLOGIA</i>	-	-
<i>INMUNOLOGIA</i>	-	-
<i>KINESIOLOGIA</i>	-	-
<i>NEFROLOGIA</i>	8	2.48
<i>NEUMONOLOGIA</i>	1	0.31
<i>NEUROCIRUGIA</i>	-	-
<i>NEUROLOGIA</i>	19	5.90
<i>NUTRICION</i>	7	2.17
<i>OFTALMOLOGIA</i>	43	13.35
<i>ORTOPEDIA Y TRAUMATOLOGIA</i>	2	0.62
<i>OTORRINOLARINGOLOGIA</i>	9	2.80
<i>PATOLOGIA ESPINAL</i>	3	0.93
<i>SALUD MENTAL</i>	76	23.60
<i>SERVICIO SOCIAL</i>	4	1.24
<i>TERAPIA RADIANTE</i>	4	1.24
<i>TRANSPLANTE HEPATICO</i>	-	-
<i>TRANSPLANTE MEDULA OSEA</i>	-	-
<i>UROLOGIA</i>	2	0.62
TOTAL	322	100.00

**CALIFICACION Y CUANTIFICACION DE LAS DISTINTAS ESPECIALIDADES EN
SESIONES DE HOSPITAL DE DIA POLIVALENTE - ENE /2020**

ESPECIALIDAD	HOSPITAL DE DIA POLIVALENTE				* CUANTIF. DE LA	
	CALIFICACION DE LA PART. ESPECIALIZADA		PRINCIPAL		PARTIC. ESPECIALIZADA	
	NUMERO	%	NUMERO	%	NUMERO	%
ALIMENTACION	-	-	-	-	28	1.92
ANESTESIA	-	-	-	-	-	-
CARDIOLOGIA	-	-	-	-	97	6.63
CIRUGIA CARDIOVASCULAR	-	-	-	-	-	-
CIRUGIA GENERAL	-	-	-	-	11	0.75
CIRUGIA PLASTICA Y QUEMAD.	-	-	-	-	8	0.55
-Cirugía Odonto Traumato Pediátrica	-	-	-	-	-	-
CLINICA Total	267	51.35	253	100.00	26	1.78
Clinica	267	-	-	-	-	-
Clinica Adolescencia	-	-	-	-	8	-
Clinica (Cuidados Paliativos)	-	-	-	-	15	-
Clinica Condiciones C.Complejas	-	-	-	-	-	-
Clinica Gineco	-	-	-	-	3	-
CLINICAS INTERDISCIPLINARIAS	-	-	-	-	102	6.98
-Psicopedagogía	-	-	-	-	67	-
-Fonoaudiología	-	-	-	-	4	-
-Maduración y Desarrollo	-	-	-	-	31	-
CRECIMIENTO Y DESARROLLO	15	2.88	-	-	24	1.64
DERMATOLOGIA	-	-	-	-	56	3.83
ENDOCRINOLOGIA	47	9.04	-	-	89	6.09
ENDOSCOPIA	-	-	-	-	24	1.64
ERRORES CONG. METABOL.	13	2.50	-	-	37	2.53
GASTROENTEROLOGIA	9	1.73	-	-	53	3.63
GENETICA	-	-	-	-	51	3.49
HEMATO-ONCOLOGIA	-	-	-	-	29	1.98
HEMODINAMIA	-	-	-	-	-	-
HEMOTERAPIA: Medicina Transfusional	1	0.19	-	-	2	0.14
INFECTOLOGIA	-	-	-	-	12	0.82
INFECTOLOGIA - T.A.I.S.	54	10.38	-	-	-	-
INMUNOLOGIA	79	15.19	-	-	99	6.77
INTERVENCIONISMO	-	-	-	-	-	-
KINESIOLOGIA	-	-	-	-	60	4.10
NEFROLOGIA	5	0.96	-	-	53	3.63
NEONATOLOGIA	-	-	-	-	-	-
NEUMONOLOGIA	-	-	-	-	96	6.57
NEUROCIRUGIA	5	0.96	-	-	39	2.67
NEUROLOGIA	25	4.81	-	-	129	8.82
NUTRICION	-	-	-	-	81	5.54
OFTALMOLOGIA	-	-	-	-	65	4.45
ORTOPEDIA	-	-	-	-	35	2.39
OTORRINOLARINGOLOGIA	-	-	-	-	32	2.19
PATOLOGIA ESPINAL	-	-	-	-	51	3.49
SALUD MENTAL	-	-	-	-	28	1.92
SERVICIO SOCIAL	-	-	-	-	25	1.71
UROLOGIA	-	-	-	-	20	1.37
TRASP. HEPATICO	-	-	-	-	-	-
TRASP. MED. OSEA	-	-	-	-	-	-
TOTAL	520	100.00	253	100.00	1 462	100.00

* Nro. de Interconsultas, Consultas, Visitas o Atenciones brindadas con motivo de su Participación en la Asistencia, información que figura en tabla de consultorios externos, en columna "Interc.Htal.Día".

MOVIMIENTO SECTOR INTERNACION, SEGUN NIVEL DE ATENCION - ENE /2020

NIVEL DE ATENCION	INGR.	PASES DE:	ING + PAS	ALTAS	E G R E S O S			TOTAL	PASES A:	EGR + PAS	PTES. DIA	CAMAS DISPON.	CAMAS DOTAC.
					DEFUNCIONES -48Hs.	+48Hs.	T o t .						
U.T.I. 35	11	49	60	42	-	-	-	42	15	57	601	651	21
U.T.I. 44	2	29	31	4	1	1	2	6	28	34	401	527	17
U.T.I. 45	7	26	33	7	2	2	4	11	27	38	393	527	17
U.T.I. 72	-	22	22	-	-	1	1	1	22	23	111	217	14
TOTAL U.T.I.	20	126	146	53	3	4	7	60	92	152	1 506	1 922	69
TR. RENAL R.	18	3	21	19	-	-	-	19	1	20	157	156	6
TR. MED. OSEA	5	4	9	8	-	-	-	8	-	8	172	217	7
NEO U.T.Intensiva	38	26	64	8	1	4	5	13	56	69	903	1 054	37
NEO U.T.Intermedia	4	50	54	38	-	-	-	38	11	49	456	489	18
NEO.MADRES	3	-	3	3	-	-	-	3	-	3	7	16	2
C.I.M.	146	931	1 077	907	1	6	7	914	94	1 008	7 348	7 742	312
C.I.M. C.A.I.P.H.O.	1	136	137	116	-	-	-	116	8	124	486	649	21
TOTAL C.I.M.	147	1 067	1 214	1 023	1	6	7	1 030	102	1 132	7 834	8 391	333
QUEM. INTENS.	2	6	8	-	-	-	-	-	11	11	110	186	6
QUEM. INTERM.	2	8	10	3	-	-	-	3	2	5	143	229	8
U.M.I.N.	15	5	20	11	-	-	-	11	7	18	42	50	1
UNIDAD DE SUEÑO	41	6	47	35	-	-	-	35	10	45	45	46	1
UNID. METAB.	52	4	56	52	-	-	-	52	4	56	56	66	3
OBSERVACION	1 036	5	1 041	281	-	-	-	281	746	1 027	1 089	712	22
U.C.E.*	-	100	100	76	-	-	-	76	7	83	171	200	60
INTER. BREVE	59	110	169	138	-	-	-	138	29	167	510	514	8
Obs. Onc. P.B.	220	28	248	14	-	-	-	14	234	248	248	248	3
Obs. Clin. Quir. 1ºP.	7	2	9	1	-	-	-	1	8	9	9	9	4
CQ. Pre-Post Quir. **	687	84	771	456	-	-	-	456	314	770	785	549	-
TOTAL	2 356	1 634	3 990	2 219	5	14	19	2 238	1 634	3 872	14 243	15 054	588

**El Sector no tiene contemplada dotación de camas.

*El Sector U.C.E. a partir del 22/01/2020 se habilita con 60 camas de dotación

INDICES DE RENDIMIENTO SECTOR INTERNACIÓN, SEGÚN NIVEL DE ATENCIÓN - ENE /2020

NIVEL DE ATENCION	PROMEDIO CAMAS DISPONIBLES	DIAS DEL PERIODO	PROMEDIO PACIENTES DIA	PORCENTAJE DE OCUPACION	PROMEDIO DE PERMANENCIA	GIRO CAMA	PROMEDIO DIARIO DE EGRESOS	TASA DE MORTALIDAD		
								-48Hs.	+48Hs.	TOTAL
<i>U.T.I. 35</i>	21.00	31	19.39	92.32	10.54	2.71	1.84	-	-	-
<i>U.T.I. 44</i>	17.00	31	12.94	76.09	11.79	2.00	1.10	2.94	2.94	5.88
<i>U.T.I. 45</i>	17.00	31	12.68	74.57	10.34	2.24	1.23	5.26	5.26	10.53
<i>U.T.I. 72</i>	7.00	31	3.58	51.15	4.83	3.29	0.74	-	4.35	4.35
TOTAL U.T.I.	62.00	31	48.58	78.36	9.91	2.45	4.90	1.97	2.63	4.61
<i>TR.RENAL R.</i>	5.03	31	5.06	100.64	7.85	3.97	0.65	-	-	-
<i>TR.MED.OSEA</i>	7.00	31	5.55	79.26	21.50	1.14	0.26	-	-	-
<i>NEO U.T.Intensiva</i>	34.00	31	29.13	85.67	13.09	2.03	2.23	1.45	5.80	7.25
<i>NEO U.T.Intermedia</i>	15.77	31	14.71	93.25	9.31	3.11	1.58	-	-	-
<i>NEO.MADRES</i>	2.00	8	0.88	44	2.33	2	0.38	-	-	-
<i>C.I.M.</i>	249.74	31	237.03	94.91	7.29	4.04	32.52	0.10	0.60	0.69
<i>C.I.M. C.A.I.P.H.O.</i>	20.94	31	15.68	74.88	3.92	5.92	4.00	-	-	-
TOTAL C.I.M.	270.68	31	252.71	93.36	6.92	4.18	36.52	0.09	0.53	0.62
<i>QUEM.INTENS.</i>	6.00	31	3.55	59.14	10.00	1.83	0.35	-	-	-
<i>QUEM.INTERM.</i>	7.39	31	4.61	62.45	28.60	0.68	0.16	-	-	-
<i>U.M.I.N.</i>	1.61	31	1.35	84.00	2.33	11.16	0.58	-	-	-
<i>UNIDAD DE SUEÑO</i>	1.48	31	1.45	97.83	1.00	30.33	1.45	-	-	-
<i>UNID. METAB.</i>	3.00	22	2.55	84.85	1.00	18.67	2.55	-	-	-
<i>OBSERVACION</i>	22.97	31	35.13	152.95	1.06	44.71	33.13	-	-	-
<i>U.C.E.*</i>	6.45	31	5.52	85.50	2.06	12.87	2.68	-	-	-
<i>INTER. BREVE</i>	16.58	31	16.45	99.22	3.05	10.07	5.39	-	-	-
<i>Obs. Onc. P.B.</i>	11.27	22	11.27	100.00	1.00	22.00	11.27	-	-	-
<i>Obs. Clin. Quir. 1ºP.</i>	1.13	8	1.13	100.00	1.00	8.00	1.13	-	-	-
<i>CQ. Pre-Post Quir. **</i>	17.71	31	25.32	142.99	1.02	43.48	24.84	-	-	-
TOTAL	485.61	31	459.45	94.61	6.36	4.61	72.19	0.22	0.63	0.85

** El Sector no tiene contemplada dotación de camas.

*El Sector U.C.E. a partir del 22/01/2020 se habilita con 60 camas de dotación

MOVIMIENTO SECTOR INTERNACION, SEGUN CIM - ENE /2020

SECTOR	INGR.	PASES DE:	ING + PAS	ALTAS	E G R E S O S			TOTAL	PASES A:	EGR. + PASES	PTES. DIA	CAMAS DISPON.	CAMAS DOTAC.
					DEFUNCIONES -48Hs.	+48Hs.	T o t .						
CIM 32	11	90	101	84	-	1	1	85	9	94	821	877	34
CIM 41	1	70	71	56	-	1	1	57	8	65	597	644	32
CIM 42	15	91	106	94	1	-	1	95	10	105	837	858	34
CIM 43	16	105	121	95	-	2	2	97	15	112	786	844	34
CIM 61	20	85	105	93	-	-	-	93	6	99	832	860	34
CIM 62	23	96	119	96	-	-	-	96	15	111	864	903	34
CIM 63	23	203	226	208	-	-	-	208	7	215	896	966	34
CIM 73	20	104	124	101	-	-	-	101	12	113	837	878	34
CIM 74 *	17	87	104	80	-	2	2	82	12	94	878	912	42
SUB-TOTAL	146	931	1 077	907	1	6	7	914	94	1 008	7 348	7 742	312
C.I.M.84 C.A.I.P.H.O.	1	136	137	116	-	-	-	116	8	124	486	649	21
TOTAL CIM	147	1 067	1 214	1 023	1	6	7	1 030	102	1 132	7 834	8 391	333

*Se agregaron 4 camas de dotación a partir del 30/05/2018

INDICES DE RENDIMIENTO SECTOR INTERNACION, SEGUN CIM - ENE /2020

SECTOR	PROMEDIO	DIAS	PROMEDIO	PORCENTAJE	PROMEDIO	GIRO	PROMEDIO	TASA DE		
	CAMAS	DEL	PACIENTES	DE	DE		DIARIO DE	MORTALIDAD		
	DISPONIBLES	PERIODO	DIA	OCUPACION	PERMANENCIA	CAMA	EGRESOS	-48Hs.	+48Hs.	TOTAL
CIM 32	28.29	31	26.48	93.61	8.73	3.32	3.03	-	1.06	1.06
CIM 41	20.77	31	19.26	92.70	9.18	3.13	2.10	-	1.54	1.54
CIM 42	27.68	31	27.00	97.55	7.97	3.79	3.39	0.95	-	0.95
CIM 43	27.23	31	25.35	93.13	7.02	4.11	3.61	-	1.79	1.79
CIM 61	27.74	31	26.84	96.74	8.40	3.57	3.19	-	-	-
CIM 62	29.13	31	27.87	95.68	7.78	3.81	3.58	-	-	-
CIM 63	31.16	31	28.90	92.75	4.17	6.90	6.94	-	-	-
CIM 73	28.32	31	27.00	95.33	7.41	3.99	3.65	-	-	-
CIM 74	29.42	31	28.32	96.27	9.34	3.20	3.03	-	2.13	2.13
SUB-TOTAL	249.74	31	237.03	94.91	7.29	4.04	32.52	0.10	0.60	0.69
C.I.M.84 C.A.I.P.H.O.	20.94	31	15.68	74.88	3.92	5.92	4.00	-	-	-
TOTAL CIM	270.68	31	252.71	93.36	6.92	4.18	36.52	0.09	0.53	0.62

*Se agregaron 4 camas de dotación a partir del 30/05/2018

CALIFICACION Y CUANTIFICACION DE LAS DISTINTAS ESPECIALIDADES EN LOS EGRESOS - ENE /2020

SERVICIO	CALIFICACION DE LA PARTICIPACION ESPECIALIZADA				CUANTIFICACION DE LA PARTICIP. ESPECIALIZ.(*)	
	PRINCIPAL		OTRAS PART.		NRO.	%
	NRO.	%	NRO.	%		
ALIMENTACION	-	0.00%	-	0.00%	5	0.21%
ANESTESIA	-	0.00%	5	0.20%	-	0.00%
CARDIOLOGIA	15	0.67%	118	4.79%	82	3.46%
CIRUGIA CARDIOVASCULAR	32	1.43%	12	0.49%	1	0.04%
CIRUGIA GENERAL	7	0.31%	197	7.99%	15	0.63%
CIRUGIA PLASTICA Y QUEMADOS*	3	0.13%	80	3.24%	12	0.51%
-Cirugía Odonto Traumato Pediátrica	-	0.00%	-	0.00%	5	0.21%
CLINICA TOTAL	1 899	84.85%	339	13.75%		
Clínica	1 898		-		11	
Cl. Adolescencia	-		-		17	
Clinica (Cuidados Paliativos)	-		24		65	
Clínica Condiciones C. Complejas	-		-		2	
Clínica Gineco	1		2		49	
CLIN. INTERDISCIPLINARIAS **	-	0.00%	-	0.00%	27	1.14%
-Psicopedagogía	-		-		-	
-Fonoaudiología	-		-		-	
-Maduración y Desarrollo	-		-		27	
CRECIMIENTO Y DESARROLLO	-	0.00%	-	0.00%	5	0.21%
DERMATOLOGIA	1	0.04%	29	1.18%	116	4.90%
ENDOCRINOLOGIA	-	0.00%	15	0.61%	99	4.18%
ENDOSCOPIA RESPIRATORIA	3	0.13%	117	4.74%	39	1.65%
ERRORES CONG. DEL METABOL.	1	0.04%	13	0.53%	47	1.99%
ESTUDIOS NEUROFISIOLOGICOS	-	0.00%	-	0.00%	-	0.00%
GASTROENTEROLOGIA	2	0.09%	86	3.49%	167	7.06%
GENETICA	-	0.00%	9	0.36%	77	3.25%
HEMATOLOGIA-ONCOLOGIA	60	2.68%	221	8.96%	33	1.39%
HEMODINAMIA	4	0.18%	12	0.49%	2	0.08%
HEMOTERAPIA: Medicina Transfusional	-	0.00%	3	0.12%	2	0.08%
INFECTOLOGIA	8	0.36%	250	10.14%	3	0.13%

CALIFICACION Y CUANTIFICACION DE LAS DISTINTAS ESPECIALIDADES EN LOS EGRESOS - ENE /2020

<i>SERVICIO</i>	CALIFICACION DE LA PARTICIPACION ESPECIALIZADA				CUANTIFICACION DE LA PARTICIP. ESPECIALIZ.(*)	
	PRINCIPAL		OTRAS PART.		NRO.	%
	NRO.	%	NRO.	%		
INMUNO	1	0.04%	31	1.26%	81	3.42%
INTERVENCIONISMO	1	0.04%	53	2.15%	4	0.17%
KINESIOLOGIA	-	0.00%	24	0.97%	29	1.23%
NEFROLOGIA	18	0.80%	46	1.87%	68	2.87%
NEONATOLOGIA	37	1.65%	3	0.12%	-	0.00%
NEUMONOLOGIA	37	1.65%	25	1.01%	73	3.08%
NEUROCIRUGIA	4	0.18%	83	3.37%	6	0.25%
NEUROLOGIA	14	0.63%	127	5.15%	122	5.15%
NUTRICION	47	2.10%	42	1.70%	90	3.80%
OFTALMOLOGIA	8	0.36%	169	6.85%	383	16.18%
ORTOPEDIA Y TRAUMATOLOGIA	-	0.00%	134	5.43%	21	0.89%
OTORRINOLARINGOLOGIA	-	0.00%	37	1.50%	177	7.48%
PATOLOGIA ESPINAL	-	0.00%	23	0.93%	16	0.68%
SALUD MENTAL	1	0.04%	26	1.05%	242	10.22%
SERVICIO SOCIAL	-	0.00%	17	0.69%	138	5.83%
UROLOGIA	1	0.04%	50	2.03%	34	1.44%
TERAPIA RADIANTE	-	0.00%	-	0.00%	1	0.04%
TRASPLANTE CARDIACO	-	0.00%	-	0.00%	-	0.00%
TRASPLANTE HEPATICO	2	0.09%	30	1.22%	1	0.04%
TRASPLANTE MEDULA OSEA	5	0.22%	13	0.53%	-	0.00%
TRASPLANTE RENAL	-	0.00%	1	0.04%	-	0.00%
INFORMES ADEUDADOS	27	1.21%	-	0.00%	-	0.00%
TOTAL EGRESOS	2 238	100.00%	2 466	100.00%	2 367	100.00%

*Número de Interconsultas, Consultas, Visitas o Atenciones brindadas con motivo de su participación en la Asistencia.

**NUMERO DE INTERVENCIONES QUIRURGICAS PROGRAMADAS REALIZADAS Y DE EMERGENCIA
SEGUN ESPECIALIDAD Y TIPO DE CIRUGIA- ENE /2020**

ESPECIALIDADES	INTERVENCIONES QUIRURGICAS											
	CIRUGIA MAYOR			CIRUGIA MEDIANA			CIRUGIA MENOR			TOTAL		
	PROG.	EMER.	TOTAL	PROG.	EMER.	TOTAL	PROG.	EMER.	TOTAL	PROG.	EMER.	TOTAL
CIRUGIA GENERAL	37	6	43	94	54	148	5	2	7	136	62	198
-Cesáreas	2	-	2	-	-	-	-	-	-	2	-	2
-Procedimiento Fetal	-	-	-	-	-	-	-	-	-	-	-	-
-Procedimiento Ginecológico	-	-	-	-	-	-	-	-	-	-	-	-
CIRUGIA CARDIOV.	29	5	34	5	-	5	-	-	-	34	5	39
CIRUGIA PLASTICA	2	-	2	6	1	7	2	-	2	10	1	11
-Cirugía Odonto Traumato Pediátrica	-	-	-	-	-	-	-	-	-	-	-	-
ENDOSCOPIA (*)	35	-	35	24	2	26	2	-	2	61	2	63
NEUROCIRUGIA	27	7	34	15	15	30	-	-	-	42	22	64
OFTALMOLOGIA	14	-	14	22	3	25	2	1	3	38	4	42
OTORRINOLARING.	5	-	5	9	-	9	1	-	1	15	-	15
PATOL. ESPINAL	8	-	8	5	1	6	2	-	2	15	1	16
QUEMADOS	29	-	29	8	-	8	26	-	26	63	-	63
TRASPL. CARDÍACO	1	-	1	-	-	-	-	-	-	1	-	1
TRASPL. HEPATICO	3	1	4	4	-	4	3	-	3	10	1	11
TRASPL.MEDULA OSEA	-	-	-	2	-	2	-	-	-	2	-	2
ORTOPED. Y TRAUMAT.	26	2	28	35	41	76	6	3	9	67	46	113
UROLOGIA	24	1	25	29	1	30	3	-	3	56	2	58
DERMATOLOGIA	-	-	-	-	-	-	-	-	-	-	-	-
HEMODINAMIA	1	-	1	28	-	28	-	-	-	29	-	29
INTERVENCIONISMO	86	-	86	1	-	1	-	-	-	87	-	87
NEUROINTERVENC.	24	-	24	-	-	-	-	-	-	24	-	24
TOTAL	351	22	373	287	118	405	52	6	58	690	146	836

Las Intervenciones Quirúrgicas de Emergencia son las realizadas de: Lunes a Viernes de 18hs. a 8hs., Sábados, Domingos y Feriados de 8hs. a 8hs.

(*) El total de Cirugía Mediana de Endoscopia incluye intervenciones realizadas en el Servicio.

TRASPLANTES E IMPLANTES - ENE /2020

TRASPLANTE HEMATO- POYETICO ALOGENICO	FAMILIAR		NO FAMILIAR		HAPLOIDENTICOS	AUTOLOGOS
	HISTOIDENT.	NO HISTOID.	HISTOIDENT.	NO HISTOID.		
MEDULA OSEA	2	-	-	-	-	-
CELULAS PROGENITORAS EN SANGRE PERIFERICA	-	-	-	-	-	-
SANGRE DE CORDON UMBILICAL	-	-	-	-		

TRASPLANTE HEPATICO	
DONANTE VIVO	-
DONANTE CADAVERICO	2

TRASPLANTE PULMONAR	-
----------------------------	---

TRASPLANTE CARDIACO	1
----------------------------	---

TRASPLANTE RENAL	
DONANTE VIVO	-
DONANTE CADAVERICO	4

IMPLANTE CARDIACO	-
--------------------------	---

IMPLANTE COCLEAR	1
-------------------------	---

IMPLANTE OSTEOINT. OÍDO MEDIO	1
--------------------------------------	---

TOTALES	
TRASPLANTES	9
IMPLANTES	2

BANCO DE TEJIDOS - ENE /2020

CARDIOVASCULARES			
TIPO	PROCES.	IMPLANT.	DESCART.
AORTICOS	14	4	8
PULMONARES	14	7	-
PERICARDIO	4	4	-
CONDUCTOS	-	-	-
ARTERIAS	-	-	-
VENAS	-	-	-

AMNIOS			
TIPO	PROCES.	IMPLANT.	DESCART.
MEMB. 4 x 4	40	23	1
MEMB. 10 x 10	-	-	-
MEMB. 10x 20	-	-	-
MEMB. 20 x 20	-	-	-
ENTERA	3 000	-	-
	RECEPCIONADAS	DESCARTADAS	
PLACENTAS	8		1

PIEL				
TIPO	PROCESADOS	IMPLANTADOS	OPERATIVO ABLACIÓN	DESCARTADOS
CM2	6 156	57	6	-

MUSCULO ESQUELETICO									
	TEJIDO CADAVERICO			TEJIDO AUTOLOGO		DONANTES		PIEZAS OBTENIDAS	
	LIBERADAS	IMPLANTADAS	DESCARTADAS	INGRESADOS	IMPLANTADOS	VIVOS	CADAVERICOS	DONANTE VIVO	DONANTE CADAVERICO
UNIDADES	44	46	27	-	1	-	5	-	43

PRESTACIONES DEL SERVICIO DE ANATOMIA PATOLOGICA, SEGUN MES Y TIPO - ENE /2020

PRESTACIONES	TOTAL
BIOPSIAS	
<i>BIOPSIAS SIMPLES</i>	16
<i>BIOPSIAS DE PIEZAS QUIRURGICAS</i>	193
<i>ESTUDIO DE BIOPSIAS DE TUMORES</i>	57
<i>MAPEO DE PIEZA QUIRURGICA</i>	-
ESTUDIOS DE BIOPSIA CON CORTE SERIADOS Y OTROS ESPECIALES	
<i>ESTUDIO PATOLOGICO DURANTE PROCEDIMIENTO DIAGNOSTICO (CONGELACION E INTERVENCIONISMO)</i>	44
<i>ESTUDIO DE CORTE SERIADO Y SEMISERIADO CON BIOPSIA ENDOSCOPICA Y/O POR PUNCION</i>	270
<i>PROCESAMIENTO Y DIAGNOSTICO URGENTE (TRASPLANTE Y GVH)</i>	88
<i>RULOS DE PARAFINA</i>	39
AUTOPSIAS	
<i>NEONATOS Y LACTANTES</i>	-
<i>NIÑOS MAYORES DE 1 AÑO Y ADOLESCENTES</i>	-
CITOLOGIAS	
<i>CITOLOGIAS(LCR,LBA, TIROIDES,ORINA,VITREO)</i>	51
ESTUDIOS/TECNICAS ESPECIALES	
<i>COLORACIONES ESPECIALES</i>	570
<i>ESTUDIO DE BIOPSIA MUSCULAR</i>	3
<i>INMUNOFLUORESCENCIAS</i>	1
<i>MARCACIONES INMUNOHISTOQUIMICAS</i>	753
<i>MICROSCOPIAS ELECTRONICAS</i>	-
BIOLOGIA MOLECULAR	
<i>HIBRIDIZACION IN SITU Y CON CROMOGENO</i>	61
<i>FISH</i>	-
<i>EXTRACCION DE ARN DE TEJIDO CONGELADO</i>	-
<i>EXTRACCION DE ARN DE TEJIDO FIJADO EN FORMOL E INCLUIDO EN PARAFINA</i>	86
<i>EXTRACCION DE ADN</i>	6
<i>MODULO BIOLOGIA MOLECULAR 1 (INCLUYE 1 A 6 PCR)</i>	4
<i>MODULO BIOLOGIA MOLECULAR 2 (INCLUYE 7 A 10 PCR)</i>	66
<i>MODULO BIOLOGIA MOLECULAR 3 (INCLUYE 11 A 15 PCR)</i>	24
<i>MODULO BIOLOGIA MOLECULAR 4 (INCLUYE MAS DE 16 PCR)</i>	-
<i>REACCION DE SECUENCIACION</i>	25
PRACTICAS GENERALES	
<i>TACOS (bloques) INCLUIDOS EN PARAFINA</i>	s/í
<i>NUMERO DE MUESTRAS RECIBIDAS</i>	s/í
<i>REVISIONES DIAGNOSTICAS</i>	12
<i>ESTUDIO PATOLOGICO-CONSULTAS EXTRAHOSPITALARIAS</i>	110
OTROS PROCEDIMIENTOS	
<i>PROCEDIMIENTO DE BANCO DE TUMORES</i>	3
<i>"TISSUE ARRAY"</i>	-
O.C.D.	
<i>INGRESO DE CONSULTAS O.C.D.</i>	s/í
<i>TACOS O.C.D.52</i>	s/í

PRESTACIONES DE LABORATORIO - ENE /2020

PRESTACIONES A PACIENTES	INMUNOLOGIA		BIOLOGIA CELULAR Y RETROVIRUS	
	NRO. DETERM.	UN. LABOR.	NRO. DETERM.	UN. LABOR.
<i>AMBULATORIO</i>	20 432	800 494	147	74 638
<i>INTERNADO</i>	861	19 834	27	10 717
TOTAL	21 293	820 328	174	85 355

PRESTACIONES A PACIENTES	GENETICA CITOGENETICA		MICROBIOLOGIA	
	NRO. DETERM.	UN. LABOR.	NRO. DETERM.	UN. LABOR.
TOTAL	439	148 028	13 158	963 470

PRESTACIONES A PACIENTES	ENDOCRINOLOGIA		PESQUISA ENFERM. CONGENITAS INAPARENTES ENDOCRINO	
	NRO. DETERM.	UN. LABOR.	NRO. DETERM.	UN. LABOR.
TOTAL	11 049	464 051	13 706	438 592

PRESTACIONES A PACIENTES	CENTRAL		ERRORES CONGENITOS DEL METABOLISMO	
	NRO. DETERM.	UN. LABOR.	NRO. DETERM.	UN. LABOR.
<i>AMBULATORIO</i>	58 736	705 351	192	76 800
<i>INTERNADO</i>	63 354	726 964	57	22 800
<i>GUARDIA</i>	19 583	153 467		
TOTAL	141 673	1 585 782	249	99 600

PRESTACIONES A PACIENTES	HEMATO-ONCOLOGIA		HEMOSTASIA Y TROMBOSIS	
	NRO. DETERM.	UN. LABOR.	NRO. DETERM.	UN. LABOR.
TOTAL	6 509	233 277	19 397	373 938

BIOLOGIA MOLECULAR	
NRO. DETERM.	UN. LABOR.
597	1 551 591

TOTAL GENERAL LABORATORIOS	NRO. DETERM.	UNIDAD LABORAT.
	228 244	6 764 012

NOTA: Unidad (Global) de Laboratorio: Es un modo de valorización de Prácticas contenidas en el nomenclador de aranceles de análisis biológicos. Toma en cuenta el valor de la Unidad de Gastos Bioquímicos y la Unidad Honorarios Bioquímicos. Esto permite asignar a cada Práctica del Laboratorio un valor constante de Unidades Globales que está en relación directa con la complejidad del procedimiento y el costo de los insumos.

Prestaciones de Imagenes ENE /2020

PRESTACIONES DE IMÁGENES	
	Practicas
Rx Convencional	9 186
Tomografías Multicorte	748
Rx Estudios Contrastados	219
Ecografías	3 356
Resonancia Magnética	1 564
Medicina Nuclear	51
Intervencionismo	222
Neurointervencionismo	42
Total de Estudios	15 388

CENTRO REGIONAL DE HEMOTERAPIA - ENE /2020

DONANTES DE SANGRE ATENDIDOS						1 433
TOTAL DE UNIDADES EXTRAÍDAS EFECTIVAS						1 102
Donantes	No Relacionados					
ORIGEN	Nº Colectas Externas	Nuevos	Ulteriores Habituales	No Habituales	%	Totales
Centro Regional	-	159	111	146		416
Colecta Externa	20	551	101	154		806
Totales	20	710	212	300		1 222

PROCEDIMIENTOS DE AFERESIS EN DONANTES						
Donantes	No Relacionados					
ORIGEN	Nuevos	Ulteriores Habituales	No Habituales	%	Totales	
Centro Regional	12	175	24		211	
Colecta Externa	-	-	-		-	
Totales	12	175	24		211	

	Plaquetas	Plasma	Granulocitos
Nº de Procedimientos	194	52	-
Nº de productos obten.	1 493	11 009	-

	Nº DE DONANTES	Nº de Procedimientos
COLECTA DE GRANULOCITOS	1	1

PROCEDIMIENTOS DE COLECTA DE CPH				
	AUTÓLOGOS		ALOGÉNICOS	
	Nº DONANTES	Nº DE PROCEDIM.	Nº DONANTES	Nº DE PROCEDIM.
Colecta de CPH	1	1	-	-

PROGRAMA DE DONACION AUTOLOGA	
PREDEPOSITO	
Pacientes atendidos	1
Unidades extraídas	-

CENTRO REGIONAL DE HEMOTERAPIA - continuación - ENE /2020

BANCO DE SANGRE DE CORDON UMBILICAL		
	RELACIONADO	NO RELACIONADO
Unidades colectadas	7	136
Unidades procesadas	7	8
Unidades criopreservadas	7	8
Unidades liberadas para Trasplante	-	-
LABORATORIO HLA-BSCU		
Tipificación HLA		184
Cross-match contra panel por citotoxicidad		94
Cross-match contra donante por citotoxicidad		2
Extracción de ADN		68

DETERMIN. DE I.T.T. EN DONANTES DE SANGRE Y AFERESIS POR METODO DE TAMIZAJE						
	No Relacionados Nuevos		Ulteriores			
	Tamizaje	Confirm.	Habituales		No Habitual	
			Tamizaje	Confirm.	Tamizaje	Confirm.
Sífilis	11	10	-	-	-	-
Brucelosis	-	-	1	-	1	-
Chagas I lis	6	-	2	-	1	-
Chagas II rec	1	-	-	-	-	-
Chagas I y II	-	-	-	-	-	-
Hbs Ag	2	-	-	-	-	-
Anti HBC	1	-	-	-	-	-
Anti HCV	3	1	-	-	1	-
Anti-Hiv-I/II	1	1	-	-	-	-
Anti-HTLV-I/II	1	-	-	-	-	-
PCR Hiv	1	-	-	-	-	-
PCR Hbv	-	-	-	-	-	-
PCR Hcv	1	-	-	-	-	-

CENTRO REGIONAL DE HEMOTERAPIA - continuación - ENE /2020

Total Determinaciones reactivas por Tamizaje	34
Total Determinaciones reactivas por Confirmatorio	12
Total Determinaciones de ITT en Donantes de Sangre y Aféresis	12984
Total Determinaciones BSCU, Banco Homoinjertos	772
Total Determinaciones externas	16683
Total Determinaciones	30 485

TIPO DE COMPONENTE	Unidades Procesadas	Unidades Emitidas	
		PÚBLICAS	PRIVADAS
C.G.R.	849	390	11
C.P.	709	145	22
CP. AFERESIS	-	148	25
P.F.C.	456	-	-
PLASMA S/CRIO	77	-	-
CRIO	77	-	-
BUFFY COAT	-	-	-
TOTAL	2 168	683	58

Plasma enviado a planta de la Universidad de Córdoba (unidades)	380
IRRADIACION DE COMPONENTES	UNIDADES
Servicio de Medicina Transfusional Hospital Garrahan	1 315
Servicio de irradiaciones a Instituciones Públicas dependientes del G.C.B.A.	2 506
Servicio de irradiaciones a Instituciones Públicas no dependientes del G.C.B.A.	565
Servicio de irradiaciones a Instituciones Privadas.	1 668
Total de irradiaciones	6 054

PRESTACIONES DEL SERVICIO DE MEDICINA TRANSFUSIONAL, SEGUN TIPO - ENE /2020

SECTOR	Nº Ptes. Transfundidos			Nº de Transfusiones				
	HOMOLOGAS: 290			1 244				
	AUTOLOGAS: 5			5				
	C.G.R.	CP.	CP.AFERESIS	PFC.	CRIO	GRANULOC.	CPH	TOTAL
<i>CIM</i>	131	22	123	6	-	-	-	282
<i>UCI 35</i>	66	10	11	5	5	-	-	97
<i>UCI 44</i>	11	7	20	10	6	-	-	54
<i>UCI 45</i>	30	3	23	29	8	-	-	93
<i>UCI 72</i>	28	2	37	6	8	-	-	81
<i>NEO</i>	49	-	46	12	1	-	-	108
<i>HOSP.DE DIA</i>	129	9	30	-	-	-	-	168
<i>EMERGENCIA</i>	13	2	6	2	-	-	-	23
<i>QUIROFANO</i>	115	4	31	17	38	-	-	205
<i>QUEMADOS</i>	47	-	-	-	3	-	-	50
<i>TRASP. RENAL</i>	6	-	-	-	2	-	-	8
<i>TRASP. MED. OSEA</i>	22	2	51	-	-	-	-	75
<i>TRASP. HEPATICO</i>	-	-	-	-	-	-	-	-
<i>HEMODIALISIS</i>	-	-	-	-	-	-	-	-
<i>HEMODINAMIA</i>	2	-	-	-	-	-	-	2
TOTALES	649	61	378	87	71	-	-	1 246
ESTUDIOS INMUNOHEMATOLOGICOS EN PACIENTES								
Número de Estudios:	85			Número de Pacientes:			81	
PROGRAMA DE DONACIÓN AUTÓLOGA								
RECUPERACIÓN DE SANGRE INTRAOPERATORIA								10
HEMODILUCIÓN AGUDA NORMOVOLEMICA								-
PROCEDIMIENTOS DE AFÉRESIS EN PACIENTES								
	Nº Pacientes			Nº de Procedimientos				
LEUCAFERESIS	-			-				
RECAMBIO PLASMATICO	6			20				
ERITROAFERESIS	-			-				
LEUCORREDUCIÓN DE COMPONENTES SANGUÍNEOS POR FILTRACIÓN								
COMPONENTES LEUCORREDUCIDOS								-
COMPONENTES IRRADIADOS								421

A partir del año 2015 se toman los datos proporcionados por el Sistema.

PRESTACIONES DEL AREA DE ALIMENTACION - ENE /2020

ASISTENCIA ALIMENTARIA AL PACIENTE INTERNADO

TIPO DE ALIMENTACION	NUMERO DE PACIENTES
Normal	3 660
Variante del Normal	6 540
Individual	1 260
Total	11 460

INTERCONSULTA DE SALA

Celiaco	15
Clinica	67
Diabetes	46
Gastroenterología	7
Metabolopatía	-
Obesidad	13
Renal	36
Otras	165

PRODUCC

Raciones Internación	37 387
Madres Lactancia	1 657
Desayunos Madres Lactancia	1 782
Madres Acompañantes	25 224
Personal Autorizado	31 414
Total	97 464

LACTARIO

SECTOR ELABORACION DE FORMULAS LACTEAS (Lactario Central)

Biberones	29 592
Baxters	15 308
Botellas	5 500
Fascos p/almacenar leche humana	3 000
Total	53 400

ASISTENCIA MADRES EN CENTRO DE LACTANCIA MATERNA

Visitas Madres	1 105
Producción	61
Asistencia Madres en el marco de la Campaña de lactancia materna	52

Visita espacio amigo de la lactancia	312
--------------------------------------	------------

Otras Prestaciones de Diagnóstico y Tratamiento - ENE /2020

SERVICIO SOCIAL	
ENTREVISTAS	1 678
ORIENTACIONES	2 461
REUNION EQUIPO DE SALUD	860
INTERCONSULTAS	1 856
GESTION SUBSIDIOS	2 043

SALA TERAPEUTICA DE JUEGOS					
PRESTACIONES					
A PACIENTES			ACTIVID.	PSICOT.	
AMB.	INT.	TOT.	LUDICA	C/OBJET.	TOTAL
43	363	406	812	-	812

TALLER DE ADOLESCENCIA		
	ASISTENTES	TALLERES
Sala Recreativa para Adolescentes Internados	302	-
Talleres de Planificación en Internación	69	10
Talleres para Adolescentes en Sala de Espera	175	5

CLINICAS INTERDISCIPLINARIAS		
PRACTICAS ESPECIALIZADAS	TOTAL PACIENTES	TOT. PRESTAC.
PSICOPEDAGOGIA	133	439
FONOAUDIOLOGIA	72	351
MADURACION	233	74
TOTAL	438	864