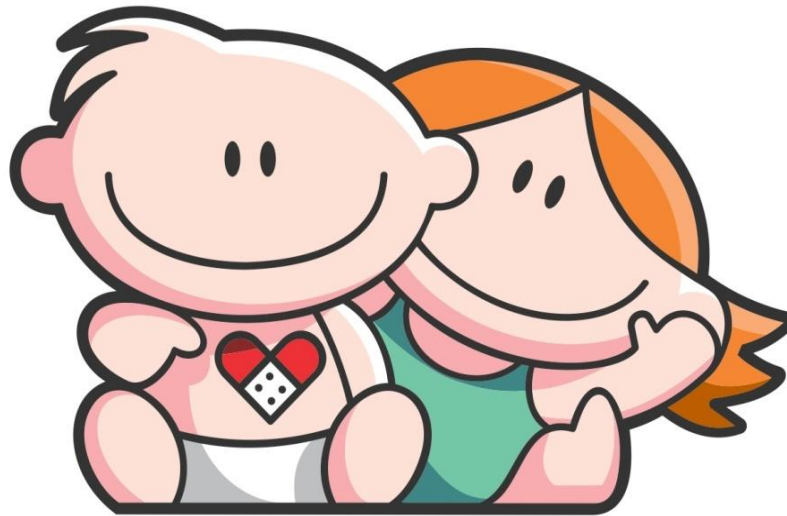

BOLETÍN ENERO 2021



Hospital de Pediatría
Garrahan

RESUMEN DE LA PRODUCCION HOSPITALARIA CORRESPONDIENTE A ENE /2021

<i>Producción Enero 2021</i>		Total	<i>Producción Enero 2021</i>		Total
Consultas Externas *		21.603	Trasplante	<i>Hematopoyéticos</i>	2
Emergencias		6.182	Trasplante	<i>Hepático</i>	2
Entrevista Previa		13.808	Trasplante	<i>Renal</i>	1
Total Consultas Ambulatorias		41.593	Trasplante	<i>Pulmonar</i>	-
*Estan incluidas las consultas realizadas por O.C.D.			Trasplante	<i>Cardíaco</i>	1
Sesiones de Hospital de Dia			Implante Corazón Artificial		-
	<i>Polivalente (incluye TAIS)</i>	228	Implante Coclear		-
	<i>Clínico-Oncológico</i>	2.092	Implante Osteointegrado Oído Medio		-
Internación			Laboratorio		
	<i>Ingresos</i>	1.430		<i>Determinaciones</i>	153.323
	<i>Egresos</i>	1.317	Imágenes		
	<i>Pacientes/Dia</i>	10.073		<i>Total</i>	10.321
Cirugías			Terapia Radiante		s/i
	<i>Programadas</i>	555	<i>(En proceso de Informatización)</i>		
	<i>Emergencia</i>	161	Inmunohematología y Hemoterapia		
	<i>Cesáreas</i>	-		<i>Nº Donantes atendidos</i>	1.003
	<i>Procedimiento Fetal</i>	-		<i>Nº de Transfusiones</i>	1.284
	<i>Nacimientos</i>	-			
Anestiasias		s/i			

CONSULTAS EXTERNAS SEGUN TIPO Y ESPECIALIDAD - ENE /2021

SERVICIO	CONSULTAS EXTERNAS						Días del Período	Prom. Diario de Consultas
	Orient.	Cons. Por Espec.	Multid	Int.H.Dia	Consultas a Distancia	Total		
ALIMENTACION	-	95	513	53	87	748	20	37,40
ANESTESIA	-	-	-	-	-	-	20	-
CARDIOLOGIA	103	297	9	53	155	617	20	30,85
CIRUGIA CARDIOVASCULAR	-	38	-	-	23	61	20	3,05
CIRUGIA GENERAL	60	150	150	7	70	437	20	21,85
CIRUGIA PLASTICA Y QUEMADOS*	45	301	14	7	7	374	20	18,70
-Cirugía Plástica	45	178	14	7	5	249	20	12,45
-Quemados	-	23	-	-	1	24	20	1,20
-Cirugía Odonto Traumatología	-	27	-	-	-	27	20	1,35
-Fonoaudiología	-	13	-	-	1	14	20	0,70
-Odontología	-	60	-	-	-	60	20	3,00
CLIN. INTERDISCIPLINARIAS **	-	161	-	55	85	301	20	15,05
-Psicopedagogía	-	30	-	36	16	82	20	4,10
-Fonoaudiología	-	16	-	3	9	28	20	1,40
-Maduración y Desarrollo	-	115	-	16	60	191	20	9,55
CLINICA PEDIATRICA	2.205	973	352	35	672	4.237	20	211,85
Cl.Medicina Integradora	-	-	-	-	-	-	20	-
Cl. Orientación	9	-	-	-	-	9	20	0,45
Cl. Pediátrica Programada	-	178	232	-	53	463	20	23,15
Cl. Pediátrica Bajo Riesgo	992	17	-	-	49	1.058	20	52,90
Cl. Pediátrica Bajo Riesgo Vespertino	627	2	-	-	150	779	20	38,95
Cl. Pediátrica Mediano Riesgo	577	164	-	-	4	745	20	37,25
Cl. Pediátrica Ctról. Sínt. Paliativos	-	60	-	20	12	92	20	4,60
Cl. Pediátrica Ginecología	-	179	21	8	42	250	20	12,50
Cl. Adolescencia	-	49	-	7	48	104	20	5,20
Cl.Planificación Familiar	-	3	-	-	-	3	20	0,15
Cl. Pediátrica Condiciones Crónicas Complejas	-	321	99	-	314	734	20	36,70
Cl.Salud Ambiental	-	-	-	-	-	-	20	-
CRECIMIENTO Y DESARROLLO	2	60	20	7	134	223	20	11,15
DERMATOLOGIA	187	196	14	92	197	686	20	34,30
ENDOCRINOLOGIA	55	451	-	104	252	862	20	43,10
ENDOSCOPIA RESPIRATORIA	20	129	-	15	8	172	20	8,60
ERRORES CONG. DEL METABOL.	-	60	-	10	107	177	20	8,85
GASTROENTEROLOGIA	68	229	227	42	147	713	20	35,65
GENETICA	-	121	20	41	108	290	20	14,50
HEMATOLOGIA-ONCOLOGIA	1	1.440	9	18	47	1.515	20	75,75
HEMODINAMIA	-	8	-	-	-	8	20	0,40

CONSULTAS EXTERNAS SEGUN TIPO Y ESPECIALIDAD - ENE /2021

SERVICIO	CONSULTAS EXTERNAS					Total	Días de Período	Prom. Diario de Consultas
	Orient.	Cons. Por Espec.	Multid	Int.H.Dia	Consultas a Distancia			
HEMOTERAPIA: Medicina Transfusional	-	64	-	11	-	75	20	3,75
IMÁGENES: Intervencionismo	-	50	23	-	5	78	20	3,90
INFECTOLOGIA	18	198	-	4	65	285	20	14,25
INMUNOLOGIA	-	92	-	60	79	231	20	11,55
KINESIOLOGIA	-	74	92	42	45	253	20	12,65
NEFROLOGIA	27	511	-	34	127	699	20	34,95
NEUMONOLOGIA	19	128	107	56	17	327	20	16,35
NEUROCIRUGIA	39	173	-	31	10	253	20	12,65
NEUROLOGIA	175	753	127	73	283	1.411	20	70,55
NUTRICION	-	129	580	74	23	806	20	40,30
O.C.D.	-	-	-	-	370	370	20	18,50
OFTALMOLOGIA	132	288	-	84	117	621	20	31,05
ORTOPEDIA	251	1.057	6	35	22	1.371	20	68,55
OTORRINOLARINGOLOGIA	98	157	-	20	20	295	20	14,75
PATOLOGIA ESPINAL	44	198	-	40	35	317	20	15,85
SALUD MENTAL	-	193	482	68	36	779	20	38,95
SERVICIO SOCIAL	-	539	110	29	-	678	20	33,90
TERAPIA RADIANTE	-	323	-	1	8	332	20	16,60
TRASPLANTE HEPATICO	-	3	184	-	-	187	20	9,35
UDECIP	-	445	-	-	7	452	20	22,60
-Preadmisión	-	382	-	-	-	382	20	19,10
-Prequirúrgico	-	63	-	-	7	70	20	3,50
UROLOGIA	8	200	36	17	101	362	20	18,10
TOTAL GENERAL	3.557	10.284	3.075	1.218	3.469	21.603	20	1.080,15

*El Total de Cirugía Plástica y Quemados incluye las consultas de Cir.Odonto y Traumato Pediátrica, Fonoaudiología y Odontología.

** El Total de Clínicas Interdisciplinarias incluye las consultas de Fonoaudiología y Psicopedagogía

El servicio de Epidemiología e Infectología realizó 1958 prestaciones en vacunatorio.

Se realizaron 68 prestaciones en Trailer Personal y 546 en Trailer Pacientes.

AREA DE EMERGENCIA - ENE/2021

SECTOR	CONSULTA PRESENCIAL	CONSULTA A DISTANCIA	TOTAL DE PRESTACIONES	PROMEDIO DIARIO CONSULTAS
GUARDIA @	3.273	955	4.228	136,39
URGENCIAS *	1.479	475	1.954	78,16
TOTAL	4.752	1.430	6.182	199,42

El total incluye los pacientes atendidos en (#).

REANIMACION #	211	6,81
POSTA DE HIDRATACION #	-	-
NEBULIZATORIO #	35	1,13
PROCEDIMIENTOS #	36	1,16

@ Lunes a Viernes de 16hs. a 8hs.

Sábados de 12hs. a 8hs.

Domingos y Feriados de 8hs. a 8hs.

* Lunes a Viernes de 8hs. a 16hs.

Sábados de 8hs. a 12hs.

AREA DE INTERNACION					
Ingresos	Pases de	Altas domic.	Derivaciones	Pases A	Defunciones
735	48	146	9	619	2

U.C.E.					
Ingresos	Pases de	Altas domic.	Derivaciones	Pases A	Defunciones
1	209	108	12	84	-

CONSULTORIOS MULTIDISCIPLINARIOS - ENE /2021

PATOLOGIAS	Presencial	No Presencial	TOTAL CONSULTAS
PATOLOGIA ESOFAGICA	5	1	6
MEGACOLON	4	5	9
PATOLOGIA COLONICA	13	-	13
HIPERTENSION ARTERIAL	-	-	-
DISPLASIA ESQUELETICA	6	-	6
ENFERMEDAD CELIACA	15	-	15
TORAX QUIRURGICO	-	-	-
E.P.O.C.	-	-	-
MIELOMENINGOCELE	-	-	-
ALTERACION MECANICA RESPIRATORIA	-	-	-
CONSULTORIO DE FIBROSIS QUISTICA	83	1	84
CONSULTORIO PRENATAL	15	-	15
PERIQUIRURGICO COLUMNA	-	-	-
CONSULT. PRETRASPLANTE HEPATICO	2	-	2
CONTROL DE Tx HEPÁTICO	170	3	173
ASMA CRÓNICO	8	-	8
CONSULTORIO DE HIPOFISIS	-	-	-
PATOLOGIA MAMARIA	-	-	-
DIETA CETOGENICA	55	72	127
FLAP	-	-	-
DIABETES	240	116	356
DEGLUCIÓN Y ALIMENTACION	-	-	-
PROTECCION INFANTO JUVENIL	-	-	-
GRUPO INTERDISC.ANOMAL.VASCULARES	11	3	14
RAQUITISMO HIPOFOSFATÉMICO	-	-	-
C.A.S.E.	-	-	-
PATOLOGÍA COLORRECTAL	21	-	21
IVF	-	-	-
INTESTINO NEUROGÉNICO	-	-	-
CONSULTORIO DE ENFERMEDADES MITOCONDRIALES	-	-	-
DESARROLLO SEXUAL DIFERENTE	-	-	-
HIPERTENSION PORTAL Y DER. VASC. CONG.	9	-	9
COLESTASIS NEONATAL	-	-	-

MODALIDAD DE HOSPITAL DE DIA - ENE/2021

SECTOR	SESIONES
HOSP. DE DIA CLINICO-ONCOLOGICO	2.092
HOSP. DE DIA POLIVALENTE	228
T.A.I.S.	-
TOTAL	2.320

CONSULTAS REALIZADAS EN PANDEMIA COVID-19

SECTOR	CONSULTAS		TOTAL
	PRESENCIAL	A DISTANCIA	
HOSP. DE DIA CLINICO-ONCOLOGICO-C.A.I.P.H.O.	193	-	193
HOSP. DE DIA POLIVALENTE	124	9	133

Produccion Centro de Atencion Integral del Paciente Hemato Oncologico-C.A.I.P.H.O.

		CONSULTAS	EGRESOS + PASES
PARTICIPACIONES DE CLINICA	1601		
PARTICIPACIONES DE H-ONCOLOGIA	764		
PARTICIPACIONES DE T.M.O.	178	1.515	97
SESIONES DE HOSPITAL DE DIA	2092		
MEDICACION NO QUIMIOTERAPICA	344		
PROCEDIMIENTOS	157		
QUIMIOTERAPIAS	425		

CALIFICACION Y CUANTIFICACION DE LAS DISTINTAS ESPECIALIDADES EN SESIONES DE HOSPITAL DE DIA POLIVALENTE - ENE /2021

ESPECIALIDAD	HOSPITAL DE DIA POLIVALENTE					
	CALIFICACION DE LA PART. ESPECIALIZADA				* CUANTIF. DE LA	
	PRINCIPAL		SECUNDARIA		PARTIC. ESPECIALIZADA	
	NUMERO	%	NUMERO	%	NUMERO	%
ALIMENTACION	-	-	-	-	48	4,94
ANESTESIA	-	-	-	-	-	-
CARDIOLOGIA	-	-	-	-	52	5,35
CIRUGIA CARDIOVASCULAR	-	-	-	-	-	-
CIRUGIA GENERAL	-	-	-	-	7	0,72
CIRUGIA PLASTICA Y QUEMADOS	-	-	-	-	6	0,62
-Cirugía Plástica	-	-	-	-	6	-
-Cirugía Odonto Traumato Pediátrica	-	-	-	-	-	-
-Odontología	-	-	-	-	-	-
CLINICA Total	112	49,12	116	100,00	18	1,85
Clinica	112	-	-	-	-	-
Clinica Adolescencia	-	-	-	-	7	-
Clinica (Cuidados Paliativos)	-	-	-	-	10	-
Clinica Condiciones C.Complejas	-	-	-	-	-	-
Clinica Gineco	-	-	-	-	1	-
CLINICAS INTERDISCIPLINARIAS	-	-	-	-	55	5,66
-Psicopedagogía	-	-	-	-	36	-
-Fonoaudiología	-	-	-	-	3	-
-Maduración y Desarrollo	-	-	-	-	16	-
CRECIMIENTO Y DESARROLLO	4	1,75	-	-	7	0,72
DERMATOLOGIA	1	0,44	-	-	31	3,19
ENDOCRINOLOGIA	24	10,53	-	-	76	7,82
ENDOSCOPIA	-	-	-	-	14	1,44
ERRORES CONG. METABOL.	4	1,75	-	-	9	0,93
GASTROENTEROLOGIA	12	5,26	-	-	40	4,12
GENETICA	-	-	-	-	39	4,01
HEMATO-ONCOLOGIA	1	0,44	-	-	18	1,85
HEMODINAMIA	-	-	-	-	-	-
HEMOTERAPIA: Medicina Transfusional	6	2,63	-	-	4	0,41
INFECTOLOGIA	-	-	-	-	4	0,41
INFECTOLOGIA - T.A.I.S.	-	-	-	-	-	-
INMUNOLOGIA	41	17,98	-	-	59	6,07
INTERVENCIONISMO	-	-	-	-	-	-
KINESIOLOGIA	-	-	-	-	41	4,22
NEFROLOGIA	6	2,63	-	-	26	2,67
NEONATOLOGIA	-	-	-	-	-	-
NEUMONOLOGIA	-	-	-	-	56	5,76
NEUROCIRUGIA	6	2,63	-	-	30	3,09
NEUROLOGIA	11	4,82	-	-	66	6,79
NUTRICION	-	-	-	-	67	6,89
OFTALMOLOGIA	-	-	-	-	44	4,53
ORTOPEDIA	-	-	-	-	33	3,40
OTORRINOLARINGOLOGIA	-	-	-	-	18	1,85
PATOLOGIA ESPINAL	-	-	-	-	37	3,81
SALUD MENTAL	-	-	-	-	28	2,88
SERVICIO SOCIAL	-	-	-	-	22	2,26
UROLOGIA	-	-	-	-	17	1,75
TRASP. HEPATICO	-	-	-	-	-	-
TRASP. MED. OSEA	-	-	-	-	-	-
TOTAL	228	100,00	116	100,00	972	100,00

* Nro. de Interconsultas, Consultas, Visitas o Atenciones brindadas con motivo de su Participación en la Asistencia, información que figura en tabla de consultorios externos, en columna "Interc.Htal.Día".

PRODUCCION CENTRO de ATENCION INTEGRAL del PACIENTE HEMATO ONCOLÓGICO - CAIPHO / ENE 2021

ESPECIALIDAD	INTERCONSULTAS	
	NRO.	%
ALIMENTACIÓN	5	2,03
CARDIOLOGIA	1	0,41
CIRUGIA GENERAL	-	-
CIRUGIA PLASTICA Y QUEMADOS	1	0,41
-Cirugía Plástica	1	
-Cirugía Odonto Traumato Pediátrica	-	
-Odontología	-	
CLINICA Total	17	6,91
Clínica	-	
Clínica Adolescencia	-	
Clínica (Cuidados Paliativos)	10	
Clínica Condiciones C.Complejas	-	
Clínica Gineco	7	
CLINICAS INTERDISCIPLINARIAS	-	-
-Psicopedagogía	-	
-Fonoaudiología	-	
-Maduración y Desarrollo	-	
CRECIMIENTO Y DESARROLLO	-	-
DERMATOLOGIA	61	24,80
ENDOCRINOLOGIA	28	11,38
ENDOSCOPIA RESPIRATORIA	1	0,41
ERRORES CONG. METABOLISMO	1	0,41
ESTUDIOS NEUROFISIOLOGICOS	-	-
GASTROENTEROLOGIA	2	0,81
GENETICA	2	0,81
HEMATO-ONCOLOGIA	-	-
HEMOTERAPIA:Medicina Transfusional	7	2,85
INFECTOLOGIA	-	-
INMUNOLOGIA	1	0,41
INTERVENCIONISMO	-	-
KINESIOLOGIA	1	0,41
NEFROLOGIA	8	3,25
NEUMONOLOGIA	-	-
NEUROCIRUGIA	1	0,41
NEUROLOGIA	7	2,85
NUTRICION	7	2,85
OFTALMOLOGIA	40	16,26
ORTOPEDIA Y TRAUMATOLOGIA	2	0,81
OTORRINOLARINGOLOGIA	2	0,81
PATOLOGIA ESPINAL	3	1,22
SALUD MENTAL	40	16,26
SERVICIO SOCIAL	7	2,85
TERAPIA RADIANTE	1	0,41
TRANSPLANTE HEPATICO	-	-
TRANSPLANTE MEDULA OSEA	-	-
UROLOGIA	-	-
TOTAL	246	100,00

MOVIMIENTO SECTOR INTERNACION, SEGUN NIVEL DE ATENCION - ENE /2021

NIVEL DE ATENCION	INGR.	PASES DE:	ING +	ALTAS	E G R E S O S			TOTAL	PASES A:	EGR +	PTES. DIA	CAMAS DISPON.	CAMAS DOTAC.
					PAS	DEFUNCIONES	-48Hs.						
U.C.I. 35	10	33	43	24	-	-	-	24	6	30	336	651	21
U.C.I. 44	4	25	29	4	-	4	4	8	18	26	251	527	17
U.C.I. 45	2	44	46	3	-	-	-	3	37	40	255	527	17
U.C.I. 72	1	12	13	1	-	4	4	5	7	12	147	217	14
U.C.I. QUEMADOS	5	7	12	2	-	2	2	4	7	11	89	186	6
TOTAL U.C.I.	22	121	143	34	-	10	10	44	75	119	1.078	2.108	75
TR. RENAL R.	2	4	6	5	-	-	-	5	-	5	128	186	6
TR. MED. OSEA	-	3	3	4	-	-	-	4	-	4	133	217	7
NEO U.T.Intensiva	18	25	43	11	-	3	3	14	20	34	628	1.054	37
NEO U.T.Intermedia	17	19	36	11	-	-	-	11	25	36	165	496	18
NEO.MADRES	-	-	-	-	-	-	-	-	-	-	-	-	2
C.I.M.	114	887	1.001	618	-	2	2	620	320	940	5.847	7.030	327
C.I.M. C.A.I.P.H.O.	9	87	96	83	-	-	-	83	14	97	326	651	21
TOTAL C.I.M.	123	974	1.097	701	-	2	2	703	334	1.037	6.173	7.681	348
QUEM. INTERM.	-	9	9	6	-	-	-	6	1	7	86	188	8
U.M.I.N.	6	4	10	7	-	-	-	7	3	10	14	38	1
UNIDAD DE SUEÑO	19	3	22	18	-	-	-	18	4	22	22	39	1
UNID. METAB.	8	-	8	8	-	-	-	8	-	8	8	60	3
OBSERVACION	735	48	783	155	2	-	2	157	619	776	795	682	22
U.C.E.*	1	209	210	120	-	-	-	120	84	204	253	775	25
Obs. Onc. C.A.I.P.H.O.	149	4	153	-	-	-	-	-	153	153	153	153	3
Obs. Clin. Quir.Polivalente	8	-	8	-	-	-	-	-	8	8	8	8	4
CQ. Pre-Post Quir. **	322	64	386	220	-	-	-	220	161	381	429	429	-
TOTAL	1.430	1.487	2.917	1.300	2	15	17	1.317	1.487	2.804	10.073	14.114	560

**El Sector no tiene contemplada dotación de camas.

*El Sector U.C.E. a partir del 01/04/2020 se habilita con 58 camas de dotación

INDICES DE RENDIMIENTO SECTOR INTERNACIÓN, SEGÚN NIVEL DE ATENCIÓN - ENE /2021

NIVEL2 DE ATENCIÓN	PROMEDIO CAMAS DISPONIBLES	DIAS DEL PERIODO	PROMEDIO PACIENTES DIA	PORCENTAJE DE OCUPACION	PROMEDIO DE PERMANENCIA	GIRO CAMA	PROMEDIO DIARIO DE EGRESOS	TASA DE MORTALIDAD		
								-48Hs.	+48Hs.	TOTAL
<i>U.C.I. 35</i>	21,00	31	10,84	51,61	11,20	1,43	0,97	-	-	-
<i>U.C.I. 44</i>	17,00	31	8,10	47,63	9,65	1,53	0,84	-	15,38	15,38
<i>U.C.I. 45</i>	17,00	31	8,23	48,39	6,38	2,35	1,29	-	-	-
<i>U.C.I. 72</i>	7,00	31	4,74	67,74	12,25	1,71	0,39	-	33,33	33,33
<i>U.C.I. QUEMADOS</i>	6,00	31	2,87	47,85	8,09	1,83	0,35	-	18,18	18,18
TOTAL U.C.I.	68,00	31	34,77	51,14	9,06	1,75	3,84	-	8,40	8,40
<i>TR.RENAL R.</i>	6,00	31	4,13	68,82	25,60	0,83	0,16	-	-	-
<i>TR.MED.OSEA</i>	7,00	31	4,29	61,29	33,25	0,57	0,13	-	-	-
<i>NEO U.T.Intensiva</i>	34,00	31	20,26	59,58	18,47	1,00	1,10	-	8,82	8,82
<i>NEO U.T.Intermedia</i>	16,00	31	5,32	33,27	4,58	2,25	1,16	-	-	-
<i>NEO.MADRES</i>	-	-	-	-	-	-	-	-	-	-
<i>C.I.M.</i>	226,77	31	188,61	83,17	6,22	4,15	30,32	-	0,21	0,21
<i>C.I.M. C.A.I.P.H.O.</i>	21,00	31	10,52	50,08	3,36	4,62	3,13	-	-	-
TOTAL C.I.M.	247,77	31	199,13	80,37	5,95	4,19	33,45	-	0,19	0,19
<i>QUEM. INTERM.</i>	6,06	31	2,77	45,74	12,29	1,15	0,23	-	-	-
<i>U.M.I.N.</i>	1,23	31	0,45	36,84	1,40	8,16	0,32	-	-	-
<i>UNIDAD DE SUEÑO</i>	1,26	31	0,71	56,41	1,00	17,49	0,71	-	-	-
<i>UNID. METAB.</i>	3,00	20	0,40	13,33	1,00	2,67	0,40	-	-	-
<i>OBSERVACION</i>	22,00	31	25,65	116,57	1,02	35,27	25,03	0,26	-	0,26
<i>U.C.E.*</i>	25,00	31	8,16	32,65	1,24	8,16	6,58	-	-	-
<i>Obs. Onc. C.A.I.P.H.O.</i>	6,65	23	6,65	100,00	1,00	23,00	6,65	-	-	-
<i>Obs. Clin. Quir.Polivalente</i>	1,33	6	1,33	100,00	1,00	6,00	1,33	-	-	-
<i>CQ. Pre-Post Quir. **</i>	13,84	31	13,84	100,00	1,13	27,53	12,29	-	-	-
TOTAL	455,29	31	324,94	71,37	7,65	2,89	42,48	0,15	1,14	1,29

MOVIMIENTO SECTOR INTERNACION, SEGUN CIM - ENE /2021

SECTOR	INGR.	PASES DE:	ING + PAS	ALTAS	E G R E S O S			TOTAL	PASES A:	EGR. + PASES	PTES. DIA	CAMAS DISPON.	CAMAS DOTAC.
					DEFUNCIONES	-48Hs.	+48Hs.						
CIM 32	4	76	80	69	-	-	-	69	4	73	693	836	34
CIM 41	2	34	36	23	-	-	-	23	9	32	537	606	32
CIM 42	6	58	64	51	-	-	-	51	9	60	621	652	34
CIM 43	-	66	66	54	-	-	-	54	6	60	621	668	34
CIM 61	9	82	91	78	-	-	-	78	9	87	686	892	34
CIM 62	5	84	89	65	-	2	2	67	10	77	621	741	34
CIM 63	7	117	124	107	-	-	-	107	11	118	606	813	34
CIM 73	5	88	93	81	-	-	-	81	3	84	675	768	34
CIM 74	25	52	77	58	-	-	-	58	9	67	381	589	42
CIM 75 *	51	230	281	32	-	-	-	32	250	282	406	465	15
SUB-TOTAL	114	887	1.001	618	-	2	2	620	320	940	5.847	7.030	327
C.I.M.84	9	87	96	83	-	-	-	83	14	97	326	651	21
TOTAL CIM	123	974	1.097	701	-	2	2	703	334	1.037	6.173	7.681	348

*Se inaugura el Sector CIM 75 a partir del 10/06/2020 con 15 camas de dotación.

INDICES DE RENDIMIENTO SECTOR INTERNACION, SEGUN CIM - ENE /2021

SECTOR	PROMEDIO CAMAS DISPONIBLES	DIAS DEL PERIODO	PROMEDIO PACIENTES DIA	PORCENTAJE DE OCUPACION	PROMEDIO DE PERMANENCIA	GIRO CAMA	PROMEDIO DIARIO DE EGRESOS	TASA DE MORTALIDAD		
								-48Hs.	+48Hs.	TOTAL
CIM 32	26,97	31	22,35	82,89	9,49	2,71	2,35	-	-	-
CIM 41	19,55	31	17,32	88,61	16,78	1,64	1,03	-	-	-
CIM 42	21,03	31	20,03	95,25	10,35	2,85	1,94	-	-	-
CIM 43	21,55	31	20,03	92,96	10,35	2,78	1,94	-	-	-
CIM 61	28,77	31	22,13	76,91	7,89	3,02	2,81	-	-	-
CIM 62	23,90	31	20,03	83,81	8,06	3,22	2,48	-	2,60	2,60
CIM 63	26,23	31	19,55	74,54	5,14	4,50	3,81	-	-	-
CIM 73	24,77	31	21,77	87,89	8,04	3,39	2,71	-	-	-
CIM 74	19,00	31	12,29	64,69	5,69	3,53	2,16	-	-	-
CIM 75 *	15,00	31	13,10	87,31	1,44	18,80	9,10	-	-	-
SUB-TOTAL	226,77	31	188,61	83,17	6,22	4,15	30,32	-	0,21	0,21
C.I.M.84	21,00	31	10,52	50,08	3,36	4,62	3,13	-	-	-
TOTAL CIM	247,77	31	199,13	80,37	5,95	4,19	33,45	-	0,19	0,19

CALIFICACION Y CUANTIFICACION DE LAS DISTINTAS ESPECIALIDADES EN LOS EGRESOS - ENE /2021

SERVICIO	CALIFICACION DE LA PARTICIPACION ESPECIALIZADA				CUANTIFICACION DE LA PARTICIP. ESPECIALIZ.(*)	
	PRINCIPAL		OTRAS PART.		NRO.	%
	NRO.	%	NRO.	%		
ALIMENTACION	1	0,08%	4	0,26%	4	0,28%
ANESTESIA	-	0,00%	4	0,26%	-	0,00%
CARDIOLOGIA	14	1,06%	39	2,53%	57	4,01%
CIRUGIA CARDIOVASCULAR	6	0,46%	8	0,52%	-	0,00%
CIRUGIA GENERAL	4	0,30%	128	8,29%	8	0,56%
CIRUGIA PLASTICA Y QUEMADOS*	4	0,30%	40	2,59%	16	1,12%
-Cirugía Plástica	4		40		8	
-Cirugía Odonto Traumato Pediátrica	-		-		-	
-Odontología	-		-		8	
CLINICA TOTAL	1.106	83,98%	235	15,22%	75	5,27%
Clínica	1.106		211		8	
Cl. Adolescencia	-		-		4	
Clinica (Cuidados Paliativos)	-		15		35	
Clínica Condiciones C. Complejas	-		-		4	
Clínica Gineco	-		9		24	
CLIN. INTERDISCIPLINARIAS **	-	0,00%	2	0,13%	24	1,69%
-Psicopedagogía	-		-		-	
-Fonoaudiología	-		-		-	
-Maduración y Desarrollo	-		2		24	
CRECIMIENTO Y DESARROLLO	-	0,00%	-	0,00%	4	0,28%
DERMATOLOGIA	-	0,00%	17	1,10%	77	5,41%
ENDOCRINOLOGIA	1	0,08%	11	0,71%	74	5,20%
ENDOSCOPIA RESPIRATORIA	-	0,00%	36	2,33%	13	0,91%
ERRORES CONG. DEL METABOL.	-	0,00%	10	0,65%	29	2,04%
ESTUDIOS NEUROFISIOLOGICOS	-	0,00%	-	0,00%	-	0,00%
GASTROENTEROLOGIA	-	0,00%	56	3,63%	77	5,41%
GENETICA	-	0,00%	11	0,71%	46	3,23%
HEMATOLOGIA-ONCOLOGIA	30	2,28%	195	12,63%	17	1,19%
HEMODINAMIA	4	0,30%	6	0,39%	-	0,00%
HEMOTERAPIA: Medicina Transfusional	-	0,00%	1	0,06%	1	0,07%
INFECTOLOGIA	5	0,38%	190	12,31%	7	0,49%

CALIFICACION Y CUANTIFICACION DE LAS DISTINTAS ESPECIALIDADES EN LOS EGRESOS - ENE /2021

SERVICIO	CALIFICACION DE LA PARTICIPACION ESPECIALIZADA				CUANTIFICACION DE LA PARTICIP. ESPECIALIZ.(*)	
	PRINCIPAL		OTRAS PART.		NRO.	%
	NRO.	%	NRO.	%		
INMUNO	-	0,00%	9	0,58%	39	2,74%
INTERVENCIONISMO	3	0,23%	26	1,68%	3	0,21%
KINESIOLOGIA	1	0,08%	14	0,91%	22	1,55%
NEFROLOGIA	10	0,76%	37	2,40%	29	2,04%
NEONATOLOGIA	20	1,52%	1	0,06%	-	0,00%
NEUMONOLOGIA	-	0,00%	15	0,97%	20	1,41%
NEUROCIRUGIA	3	0,23%	41	2,66%	3	0,21%
NEUROINTERVENCIONISMO	-	0,00%	-	0,00%	-	0,00%
NEUROLOGIA	14	1,06%	90	5,83%	102	7,17%
NUTRICION	1	0,08%	35	2,27%	62	4,36%
OFTALMOLOGIA	2	0,15%	46	2,98%	275	19,33%
ORTOPEDIA Y TRAUMATOLOGIA	6	0,46%	100	6,48%	8	0,56%
OTORRINOLARINGOLOGIA	-	0,00%	10	0,65%	57	4,01%
PATOLOGIA ESPINAL	-	0,00%	13	0,84%	13	0,91%
SALUD MENTAL	-	0,00%	31	2,01%	162	11,38%
SERVICIO SOCIAL	1	0,08%	17	1,10%	75	5,27%
UROLOGIA	-	0,00%	38	2,46%	20	1,41%
TERAPIA RADIANTE	-	0,00%	-	0,00%	-	0,00%
TRASPLANTE CARDIACO	-	0,00%	1	0,06%	-	0,00%
TRASPLANTE HEPATICO	1	0,08%	14	0,91%	3	0,21%
TRASPLANTE MEDULA OSEA	2	0,15%	12	0,78%	1	0,07%
TRASPLANTE RENAL	-	0,00%	1	0,06%	-	0,00%
INFORMES ADEUDADOS	78	5,92%	-	0,00%	-	0,00%
TOTAL EGRESOS	1.317	100,00%	1.544	100,00%	1.423	100,00%

*Número de Interconsultas, Consultas, Visitas o Atenciones brindadas con motivo de su participación en la Asistencia.

NUMERO DE INTERVENCIONES QUIRURGICAS PROGRAMADAS REALIZADAS Y DE EMERGENCIA SEGUN ESPECIALIDAD Y TIPO DE CIRUGIA- ENE /2021

ESPECIALIDADES	INTERVENCIONES QUIRURGICAS											
	CIRUGIA MAYOR			CIRUGIA MEDIANA			CIRUGIA MENOR			TOTAL		
	PROG.	EMER.	TOTAL	PROG.	EMER.	TOTAL	PROG.	EMER.	TOTAL	PROG.	EMER.	TOTAL
CIRUGIA GENERAL *	35	21	56	69	44	113	2	1	3	106	66	172
CIRUGIA CARDIOVASCULAR	33	8	41	11	1	12	-	-	-	44	9	53
CIRUGIA PLASTICA Y QUEMADOS	13	1	14	34	7	41	17	1	18	64	9	73
-Cirugía Plástica	1	1	2	18	7	25	-	1	1	19	9	28
-Quemados	12	-	12	13	-	13	17	-	17	42	-	42
-Cirugía Odonto Traumato Pediátrica	-	-	-	3	-	3	-	-	-	3	-	3
ENDOSCOPIA RESPIRATORIA	17	-	17	22	2	24	-	-	-	39	2	41
ENDOSCOPIA DIGESTIVA	1	-	1	19	1	20	1	-	1	21	1	22
NEUROCIRUGIA	19	8	27	15	9	24	-	-	-	34	17	51
OFTALMOLOGIA	1	-	1	23	1	24	2	-	2	26	1	27
OTORRINOLARINGOLOGIA	2	-	2	5	-	5	-	-	-	7	-	7
PATOLOGIA ESPINAL	10	-	10	5	-	5	-	-	-	15	-	15
TRASPLANTE CARDÍACO	-	-	-	-	-	-	-	-	-	-	-	-
TRASPLANTE HEPATICO	2	4	6	3	-	3	-	-	-	5	4	9
TRASPLANTE MEDULA OSEA	-	-	-	-	-	-	-	-	-	-	-	-
ORTOPEDIA Y TRAUMATOLOGIA	19	6	25	43	41	84	2	3	5	64	50	114
UROLOGIA	13	1	14	20	1	21	4	-	4	37	2	39
DERMATOLOGIA	-	-	-	-	-	-	-	-	-	-	-	-
HEMODYNAMIA	-	-	-	12	-	12	-	-	-	12	-	12
INTERVENCIONISMO	58	-	58	2	-	2	1	-	1	61	-	61
NEUROINTERVENCIONISMO	20	-	20	-	-	-	-	-	-	20	-	20
TOTAL	243	49	292	283	107	390	29	5	34	555	161	716

Las Intervenciones Quirurgicas de Emergencia son las realizadas de: Lunes a Viernes de 18hs. a 8hs., Sábados, Domingos y Feriados de 8hs. a 8hs.

PRACTICAS ESPECIALIZADAS	CIRUGIA MAYOR			CIRUGIA MEDIANA			CIRUGIA MENOR			TOTAL		
	PROG.	EMER.	TOTAL	PROG.	EMER.	TOTAL	PROG.	EMER.	TOTAL	PROG.	EMER.	TOTAL
-Cesáreas	-	-	-	-	-	-	-	-	-	-	-	-
-Procedimiento Fetal	-	-	-	-	-	-	-	-	-	-	-	-
-Procedimiento Ginecológico	-	-	-	-	-	-	-	-	-	-	-	-
*Incluidas en Cirugía General												

TRASPLANTES E IMPLANTES - ENE /2021

TRASPLANTE HEMATO- POYETICO ALOGENICO	FAMILIAR		NO FAMILIAR		HAPLOIDENTICOS	AUTOLOGOS
	HISTOIDENT.	NO HISTOID.	HISTOIDENT.	NO HISTOID.		
MEDULA OSEA	-	-	-	-	-	-
CELULAS PROGENITORAS EN SANGRE PERIFERICA	-	-	2	-	-	-
SANGRE DE CORDON UMBILICAL	-	-	-	-		

TRASPLANTE HEPATICO	
DONANTE VIVO	1
DONANTE CADAVERICO	1

TRASPLANTE RENAL	
DONANTE VIVO	-
DONANTE CADAVERICO	1

TOTALES	
TRASPLANTES	6
IMPLANTES	-

TRASPLANTE PULMONAR	-
---------------------	---

TRASPLANTE CARDIACO	1
---------------------	---

IMPLANTE CARDIACO	-
-------------------	---

IMPLANTE COCLEAR	-
------------------	---

IMPLANTE OSTEOINT. OÍDO MEDIO	-
-------------------------------	---

BANCO DE TEJIDOS - ENE /2021

CARDIOVASCULARES			
TIPO	PROCES.	IMPLANT.	DESCART.
AORTICOS	1	1	-
PULMONARES	1	3	-
PERICARDIO	-	2	-
CONDUCTOS	-	-	-
ARTERIAS	-	-	-
VENAS	-	-	-

AMNIOS			
TIPO	PROCES.	IMPLANT.	DESCART.
MEMB. 4 x 4	-	22	1
MEMB. 10 x 10	-	2	-
MEMB. 10x 20	-	-	-
MEMB. 20 x 20	-	-	-
ENTERA	-	1.900	-
	RECEPCIONADAS	DESCARTADAS	
PLACENTAS	-	-	-

PIEL				
TIPO	PROCESADOS	IMPLANTADOS	OPERATIVO ABLACIÓN	DESCARTADOS
CM2	3.152	1.365	3	-

MUSCULO ESQUELETICO									
	TEJIDO CADAVERICO			TEJIDO AUTOLOGO		DONANTES		PIEZAS OBTENIDAS	
	LIBERADAS	IMPLANTADAS	DESCARTADAS	INGRESADOS	IMPLANTADOS	VIVOS	CADAVERICOS	DONANTE VIVO	DONANTE CADAVERICO
UNIDADES	-	46	-	2	1	-	2	-	16

PRESTACIONES DEL SERVICIO DE ANATOMIA PATOLOGICA, SEGUN MES Y TIPO - ENE /2021

PRESTACIONES	TOTAL
BIOPSIAS	
BIOPSIAS SIMPLES	65
BIOPSIAS DE PIEZAS QUIRURGICAS	198
ESTUDIO DE BIOPSIAS DE TUMORES	91
MAPEO DE PIEZA QUIRURGICA	19
ESTUDIOS DE BIOPSIA CON CORTE SERIADOS Y OTROS ESPECIALES	
ESTUDIO PATOLOGICO DURANTE PROCEDIMIENTO DIAGNOSTICO (CONGELACION E INTERVENCIONISMO)	49
ESTUDIO DE CORTE SERIADO Y SEMISERIADO CON BIOPSIA ENDOSCOPICA Y/O POR PUNCION	165
PROCESAMIENTO Y DIAGNOSTICO URGENTE (TRASPLANTE Y GVH)	11
RULOS DE PARAFINA	12
AUTOPSIAS	
NEONATOS Y LACTANTES	2
NIÑOS MAYORES DE 1 AÑO Y ADOLESCENTES	-
CITOLOGIAS	
CITOLOGIAS(LCR,LBA, TIROIDES,ORINA, VITREO)	34
ESTUDIOS/TECNICAS ESPECIALES	
COLORACIONES ESPECIALES	122
ESTUDIO DE BIOPSIA MUSCULAR	3
INMUNOFLUORESCENCIAS	9
MARCACIONES INMUNOHISTOQUIMICAS	136
MICROSCOPIAS ELECTRONICAS	-
BIOLOGIA MOLECULAR	
HIBRIDIZACION IN SITU Y CON CROMOGENO	4
FISH	31
EXTRACCION DE ARN DE TEJIDO CONGELADO	2
EXTRACCION DE ARN DE TEJIDO FIJADO EN FORMOL E INCLUIDO EN PARAFINA	7
EXTRACCION DE ADN	5
MODULO BIOLOGIA MOLECULAR 1 (INCLUYE 1 A 6 PCR)	2
MODULO BIOLOGIA MOLECULAR 2 (INCLUYE 7 A 10 PCR)	7
MODULO BIOLOGIA MOLECULAR 3 (INCLUYE 11 A 15 PCR)	1
MODULO BIOLOGIA MOLECULAR 4 (INCLUYE MAS DE 16 PCR)	4
REACCION DE SECUENCIACION	5
PRACTICAS GENERALES	
TACOS (bloques) INCLUIDOS EN PARAFINA	s/i
NUMERO DE MUESTRAS RECIBIDAS	s/i
REVISIONES DIAGNOSTICAS	4
ESTUDIO PATOLOGICO-CONSULTAS EXTRAHOSPITALARIAS	82
OTROS PROCEDIMIENTOS	
PROCEDIMIENTO DE BANCO DE TUMORES	11
"TISSUE ARRAY"	-
O.C.D.	
INGRESO DE CONSULTAS O.C.D.	s/i
TACOS O.C.D.52	s/i

PRESTACIONES DE LABORATORIO - ENE /2021

LABORATORIO CENTRAL	Ambulatorio	Guardia	Internacion	Nº Determinaciones
Absorción Atómica	168	24	67	259
Monitoreo de Drogas I	49	4	35	88
Área Crítica	3.400	4.932	28.314	36.646
Electroforesis	394	20	181	595
Hematología	4.404	2.746	4.526	11.676
Monitoreo de Drogas II	307	89	514	910
Laboratorio de Cromatografía	116	2	140	258
Función Renal	370	505	99	974
Parasitología y Gastroenterología	303	3	258	564
Derivaciones a terceros y separación de sueros	17	3	43	63
Serología	2.356	1.047	1.624	5.027
Química Clínica	20.301	9.133	24.597	54.031
Total General	32.185	18.508	60.398	111.091

Nota: A partir de Julio del 2020 se informa las prestaciones a los pacientes detallando la producción de los sectores que integran el Laboratorio Central.

PRESTACIONES DE LABORATORIO - ENE /2021

LABORATORIOS de BIOLOGIA MOLECULAR	Nº Determinaciones
Biología Molecular Endocrinología	21
Biología Molecular Genética	74
Biología Molecular Hemato Oncologia	298
Biología Molecular Hematología Benigna	64
Biología Molecular Inmunología	81

LABORATORIOS ESPECIALIZADOS	Nº Determinaciones
Biología Celular y Retrovirus	86
Citogenética	376
Endocrinología	6.225
Errores Congénitos de Metabolismo	197
Hematología y Oncología	3.670
Hemostasia y Trombosis	4.007
Inmunología Celular	262
Inmunología Humoral	1.581
Microbiología (Bacteriología, Virología, Micología)	14.258
Patología Eritrocitaria	1.031
Pesquisa Neonatal	10.001

TOTAL DE DETERMINACIONES AREA LABORATORIO	
Laboratorio Central	111.091
Biología Molecular	538
Laboratorios Especializados	41.694
Total General	153.323

NOTA: Unidad (Global) de Laboratorio permite asignar un valor constante en relacion directa con la complejidad del procedimiento y el costo de los insumos.Desde Julio del 2020 se deja de informar, ya que se encuentra en proceso de revalorizacion bajo nomenclador vigente.

PRESTACIONES DE IMAGENES ENE /2021

<i>PRESTACIONES DE IMÁGENES</i>	
	Practicas
Rx Convencional	6.312
Tomografías Multicorte	605
Rx Estudios Contrastados	88
Ecografías	2.017
Resonancia Magnética	1.037
Medicina Nuclear	87
Intervencionismo	146
Neurointervencionismo	29
Total de Estudios	10.321

CENTRO REGIONAL DE HEMOTERAPIA - ENE /2021

DONANTES DE SANGRE ATENDIDOS						1.003	
TOTAL DE UNIDADES EXTRAÍDAS EFECTIVAS						805	
Donantes	No Relacionados						
ORIGEN	Nº Colectas Externas	Nuevos	Ulteriores	Habituales	No Habituales	%	Totales
Centro Regional	-	107	80		126		313
Colecta Externa	19	205	136		197		538
Totales	19	312	216		323		851

PROCEDIMIENTOS DE AFERESIS EN DONANTES						
Donantes	No Relacionados					
ORIGEN	Nuevos	Ulteriores	Habituales	No Habituales	%	Totales
Centro Regional	3	139		10		152
Colecta Externa	-	-		-		-
Totales	3	139		10		152

	Plaquetas	Plasma	Granulocitos
Nº de Procedimientos	136	6	-
Nº de productos obten.	1.073	1.003	-

	Nº DE DONANTES	Nº de Procedimientos
COLECTA DE GRANULOCITOS	-	-

PROCEDIMIENTOS DE COLECTA DE CPH				
	AUTÓLOGOS		ALOGÉNICOS	
	Nº DONANTES	Nº DE PROCEDIM.	Nº DONANTES	Nº DE PROCEDIM.
Colecta de CPH	1	1	-	-

PROGRAMA DE DONACION AUTOLOGA	
PREDEPOSITO	
Pacientes atendidos	-
Unidades extraídas	-

CENTRO REGIONAL DE HEMOTERAPIA - continuación - ENE /2021

BANCO DE SANGRE DE CORDON UMBILICAL		
	RELACIONADO	NO RELACIONADO
Unidades colectadas	1	12
Unidades procesadas	1	-
Unidades criopreservadas	1	-
Unidades liberadas para Trasplante	-	-
LABORATORIO HLA-BSCU		
Tipificación HLA		216
Cross-match contra panel por citotoxicidad		46
Cross-match contra donante por citotoxicidad		2
Extracción de ADN		93

DETERMIN. DE I.T.T. EN DONANTES DE SANGRE Y AFERESIS POR METODO DE TAMIZAJE						
	No Relacionados Nuevos		Ulteriores			
			Habituales		No Habitual	
	Tamizaje	Confirm.	Tamizaje	Confirm.	Tamizaje	Confirm.
Sífilis	-	-	1	-	1	1
Brucelosis	-	-	2	-	2	-
Chagas I lis	-	-	-	-	-	-
Chagas II rec	-	-	-	-	-	-
Chagas I y II	-	-	-	-	-	-
Hbs Ag	-	-	-	-	-	-
Anti HBC	1	-	-	-	-	-
Anti HCV	-	-	1	-	-	-
Anti-Hiv-I/II	-	-	-	-	-	-
Anti-HTLV-I/II	-	-	-	-	-	-
PCR Hiv	-	-	-	-	-	-
PCR Hbv	-	-	-	-	-	-
PCR Hcv	-	-	-	-	-	-

CENTRO REGIONAL DE HEMOTERAPIA - continuación - ENE /2021

Total Determinaciones reactivas por Tamizaje	8
Total Determinaciones reactivas por Confirmatorio	1
Total Determinaciones de ITT en Donantes de Sangre y Aféresis	9660
Total Determinaciones BSCU, Banco Homoinjertos	57
Total Determinaciones externas	11511
Total Determinaciones	21.237

TIPO DE COMPONENTE	Unidades Procesadas	Unidades Emitidas	
		PÚBLICAS	PRIVADAS
C.G.R.	657	28	1
C.P.	617	24	-
CP. AFERESIS	1.073	28	-
P.F.C.	451	-	-
PLASMA S/CRIO	31	-	-
CRIO	31	-	-
BUFFY COAT	-	-	-
TOTAL	2.860	80	1

Plasma enviado a planta de la Universidad de Córdoba (unidades)	260
IRRADIACION DE COMPONENTES	UNIDADES
Servicio de Medicina Transfusional Hospital Garrahan	323
Servicio de irradiaciones a Instituciones Públicas dependientes del G.C.B.A.	1.772
Servicio de irradiaciones a Instituciones Públicas no dependientes del G.C.B.A.	895
Servicio de irradiaciones a Instituciones Privadas.	1.648
Total de irradiaciones	4.638

PRESTACIONES DEL SERVICIO DE MEDICINA TRANSFUSIONAL, SEGUN TIPO - ENE /2021

SECTOR	Nº Ptes. Transfundidos			Nº de Transfusiones				TOTAL
	HOMOLOGAS:		254	1.284				
	AUTOLOGAS:		-	-				
	C.G.R.	CP.	CP.AFERESIS	PFC.	CRIO	GRANULOC.	CPH	
CIM	152	42	131	6	-	-	-	331
UCI 35	38	-	4	1	-	-	-	43
UCI 44	23	2	10	61	13	-	-	109
UCI 45	11	1	3	9	-	-	-	24
UCI 72	70	65	92	44	8	-	-	279
NEO	25	-	21	6	-	-	-	52
HOSP.DE DIA	126	2	26	-	-	-	-	154
EMERGENCIA	25	2	17	-	-	-	-	44
QUIROFANO	108	1	18	18	17	-	-	162
QUEMADOS	43	-	3	2	2	-	-	50
TRASP. RENAL	-	-	-	-	5	-	-	5
TRASP. MED. OSEA	9	1	21	-	-	-	-	31
TRASP. HEPATICO	-	-	-	-	-	-	-	-
HEMODIALISIS	-	-	-	-	-	-	-	-
HEMODINAMIA	-	-	-	-	-	-	-	-
TOTALES	630	116	346	147	45	-	-	1.284
ESTUDIOS INMUNOHEMATOLOGICOS EN PACIENTES								
Número de Estudios:		60			Número de Pacientes:		60	
PROGRAMA DE DONACIÓN AUTÓLOGA								
RECUPERACIÓN DE SANGRE INTRAOPERATORIA							-	
HEMODILUCIÓN AGUDA NORMOVOLEMICA							-	
PROCEDIMIENTOS DE AFÉRESIS EN PACIENTES								
	Nº Pacientes			Nº de Procedimientos				
LEUCAFERESIS	1			1				
RECAMBIO PLASMATICO	2			3				
ERITROAFERESIS	2			2				
LEUCORREDUCCIÓN DE COMPONENTES SANGUÍNEOS POR FILTRACIÓN								
COMPONENTES LEUCORREDUCIDOS					4			
COMPONENTES IRRADIADOS					407			

A partir del año 2015 se toman los datos proporcionados por el Sistema.

**ASISTENCIA ALIMENTARIA AL PACIENTE
INTERNADO**

TIPO DE ALIMENTACION	NUMERO DE PACIENTES
Normal	2.220
Variante del Normal	6.180
Individual	1.110
Total	9.510

INTERCONSULTA DE SALA

Celiaco	28
Clinica	408
Diabetes	36
Gastroenterología	120
Metabolopatía	67
Obesidad	51
Renal	160
Otras	534

**PRODUCCION Y SERVICIO DE ALIMENTOS (Cocina
Central y Comedores)**

Raciones Internación	28.808
Cenas Madres Lactancia	882
Desayunos Madres Lactancia	955
Madres Acompañantes	20.579
Personal Autorizado	28.227
Total	79.451

LACTARIO

**SECTOR ELABORACION DE FORMULAS LACTEAS
(Lactario Central)**

Biberones	17.628
Baxters	9.252
Botellas	2.500
Frascos p/almacenar leche humana	1.575
Total	30.955

ASISTENCIA MADRES EN CENTRO DE LACTANCIA MATERNA

Visitas Madres	735
Producción leche Materna (Its)	49,0
<i>Asistencia Madres en el marco de la Campaña de lactancia materna</i>	18

Visita espacio amigo de la lactancia	249
--------------------------------------	------------

OTRAS PRESTACIONES de DIAGNÓSTICO y TRATAMIENTO - ENE /2021

SERVICIO SOCIAL	
ENTREVISTAS	388
ORIENTACIONES	583
REUNION EQUIPO DE SALUD	248
INTERCONSULTAS	763
GESTION SUBSIDIOS	668

SALA TERAPEUTICA DE JUEGOS					
PRESTACIONES					
A PACIENTES		ACTIVID.	PSICOT.		
		TOT.			TOTAL
s/i	s/i	-	s/i	s/i	-

TALLER DE ADOLESCENCIA		
	ASISTENTES	TALLERES
RINCON ADOLESCENTE VIRTUAL	-	*
PRE-TRIAGE	-	*

CLINICAS INTERDISCIPLINARIAS		
PRACTICAS ESPECIALIZADAS	TOTAL PACIENTES	TOT. PRESTAC.
PSICOPEDAGOGIA	30	35
FONOAUDIOLOGIA	16	12
MADURACION	115	19
TOTAL	161	66

*Actividades suspendidas