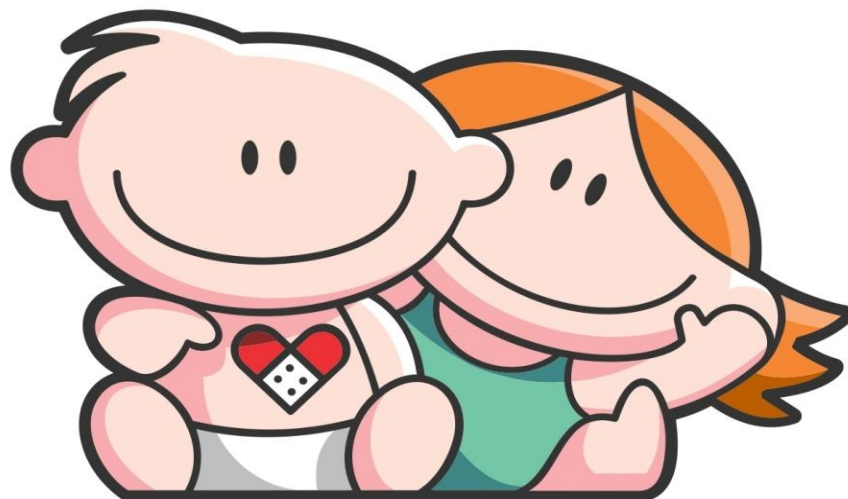

BOLETÍN ENERO 2022



Hospital de Pediatría
Garrahan

RESUMEN DE LA PRODUCCION HOSPITALARIA CORRESPONDIENTE A ENE /2022

<i>Producción Enero 2022</i>		Total	<i>Producción Enero 2022</i>		Total
Consultas Externas *		27.671	Trasplante	<i>Hematopoyéticos</i>	1
Emergencias		7.955	Trasplante	<i>Hepático</i>	2
Entrevista Previa		6.182	Trasplante	<i>Renal</i>	1
Total Consultas Ambulatorias		41.808	Trasplante	<i>Pulmonar</i>	-
*Están incluidas las consultas realizadas por O.C.D.			Trasplante	<i>Cardíaco</i>	-
Sesiones de Hospital de Día			Implante Corazón Artificial		-
	<i>Polivalente (incluye TAIS)</i>	231	Implante Coclear		-
	<i>Clínico-Oncológico</i>	2.256	Implante Osteointegrado Oído Medio		-
Internación			Laboratorio		
	<i>Ingresos</i>	1.616		<i>Determinaciones</i>	164.061
	<i>Egresos</i>	1.580	Imágenes		
	<i>Pacientes/Día</i>	11.214		<i>Total</i>	12.090
Cirugías			Terapia Radiante		s/i
	<i>Programadas</i>	524	<i>(En proceso de Informatización)</i>		
	<i>Emergencia</i>	169	Inmunohematología y Hemoterapia		
	<i>Cesáreas</i>	-		<i>Nº Donantes atendidos</i>	873
	<i>Procedimiento Fetal</i>	-		<i>Nº de Transfusiones</i>	1.089
	<i>Nacimientos</i>	-			
Anestiasias		1.132			

CONSULTAS EXTERNAS SEGUN TIPO Y ESPECIALIDAD - ENE /2022

SERVICIO	CONSULTAS EXTERNAS						Días del Período	Prom. Diario de Consultas
	Orient.	Cons. Por Espec.	Multid	Int.H.Dia	Consultas a Distancia	Total		
ALIMENTACION	-	120	339	53	11	523	21	24,90
ANESTESIA	-	-	-	-	-	-	21	0,00
CARDIOLOGIA	141	308	19	58	77	603	21	28,71
CIRUGIA CARDIOVASCULAR	-	62	-	-	4	66	21	3,14
CIRUGIA GENERAL	73	288	184	6	3	554	21	26,38
CIRUGIA PLASTICA Y QUEMADOS*	36	430	86	7	5	564	21	26,86
-Cirugía Plástica	36	234	86	7	4	367	21	17,48
-Quemados	-	48	-	-	-	48	21	2,29
-Cirugía Odonto Traumato Pediátrica	-	30	-	-	-	30	21	1,43
-Fonoaudiología	-	20	-	-	-	20	21	0,95
-Odontología	-	98	-	-	1	99	21	4,71
CLIN. INTERDISCIPLINARIAS **	-	324	40	48	53	465	21	22,14
-Psicopedagogía	-	124	-	34	25	183	21	8,71
-Fonoaudiología	-	33	-	-	7	40	21	1,90
-Maduración y Desarrollo	-	167	40	14	21	242	21	11,52
CLINICA PEDIATRICA	3.936	1.221	490	43	360	6.050	21	288,10
Cl. Medicina Integradora	-	-	-	-	-	-	21	0,00
Cl. Orientación	535	-	-	-	-	535	21	25,48
Cl. Pediátrica Programada	-	359	324	-	32	715	21	34,05
Cl. Pediátrica Bajo Riesgo	1.103	30	-	-	23	1.156	21	55,05
Cl. Pediátrica Bajo Riesgo Vespertino	1.486	6	-	-	-	1.492	21	71,05
Cl. Pediátrica Mediano Riesgo	812	137	-	-	2	951	21	45,29
Cl. Pediátrica Ctról. Sínt. Paliativos	-	80	-	31	3	114	21	5,43
Cl. Pediátrica Ginecología	-	200	28	7	48	283	21	13,48
Cl. Adolescencia y Planificación Familiar	-	145	-	5	24	174	21	8,29
Cl. Pediátrica Condiciones Crónicas Complejas	-	260	138	-	228	626	21	29,81
Cl. Salud Ambiental	-	4	-	-	-	4	21	0,19
CRECIMIENTO Y DESARROLLO	9	57	125	7	40	238	21	11,33
DERMATOLOGIA	303	316	85	84	47	835	21	39,76
ENDOCRINOLOGIA	63	591	9	86	29	778	21	37,05
ENDOSCOPIA RESPIRATORIA	20	205	-	12	10	247	21	11,76
ERRORES CONG. DEL METABOL.	-	57	-	4	98	159	21	7,57
GASTROENTEROLOGIA	91	299	269	45	186	890	21	42,38
GENETICA	-	193	125	27	81	426	21	20,29
HEMATOLOGIA-ONCOLOGIA	-	1.797	5	19	32	1.853	21	88,24
HEMODINAMIA	-	114	-	-	1	115	21	5,48

CONSULTAS EXTERNAS SEGUN TIPO Y ESPECIALIDAD - ENE /2022

SERVICIO	CONSULTAS EXTERNAS					Total	Días de Período	Prom. Diario de Consultas
	Orient.	Cons. Por Espec.	Multid	Int.H.Dia	Consultas a Distancia			
HEMOTERAPIA: Medicina Transfusional	-	33	-	6	1	40	21	1,90
IMÁGENES: Intervencionismo	-	67	90	-	13	170	21	8,10
INFECTOLOGIA	37	304	-	8	15	364	21	17,33
INMUNOLOGIA	-	186	-	55	93	334	21	15,90
KINESIOLOGIA	-	113	194	38	3	348	21	16,57
NEFROLOGIA	33	624	48	22	50	777	21	37,00
NEUMONOLOGIA	35	215	161	56	17	484	21	23,05
NEUROCIROLOGIA	50	251	43	20	-	364	21	17,33
NEUROLOGIA	211	1.194	85	89	148	1.727	21	82,24
NUTRICION	-	187	456	66	20	729	21	34,71
O.C.D.	-	-	-	-	353	353	21	16,81
OFTALMOLOGIA	158	473	34	56	273	994	21	47,33
ORTOPEDIA	297	1.331	74	33	9	1.744	21	83,05
OTORRINOLARINGOLOGIA	149	261	-	14	1	425	21	20,24
PATOLOGIA ESPINAL	66	254	34	44	2	400	21	19,05
SALUD MENTAL	-	277	454	100	33	864	21	41,14
SERVICIO SOCIAL	-	621	177	16	1	815	21	38,81
TERAPIA RADIANTE	-	485	-	-	7	492	21	23,43
TRASPLANTE HEPATICO	-	117	192	-	5	314	21	14,95
UDECIP	-	1.089	-	-	-	1.089	21	51,86
-Preadmisión	-	1.025	-	-	-	1.025	21	48,81
-Prequirúrgico	-	64	-	-	-	64	21	3,05
UROLOGIA	39	316	72	14	37	478	21	22,76
TOTAL GENERAL	5.747	14.780	3.890	1.136	2.118	27.671	21	1.317,67

*El Total de Cirugía Plástica y Quemados incluye las consultas de Cir.Odonto y Traumatología Pediátrica, Fonoaudiología y Odontología.

** El Total de Clínicas Interdisciplinarias incluye las consultas de Fonoaudiología y Psicopedagogía

El servicio de Epidemiología e Infectología realizó 2731 prestaciones en vacunatorio.

Se realizaron 1484 prestaciones en Trailer Personal y 3257 en Trailer Pacientes.

AREA DE EMERGENCIA - ENE /2022

SECTOR	CONSULTA PRESENCIAL	CONSULTA A DISTANCIA	TOTAL DE PRESTACIONES	PROMEDIO DIARIO CONSULTAS
GUARDIA @	5.481	539	6.020	194,19
URGENCIAS *	1.747	1	1.748	69,92
TOTAL	7.228	540	7.768	250,58

El total incluye los pacientes atendidos en (#).

REANIMACION #	245	7,90
POSTA DE HIDRATACION #	-	-
NEBULIZATORIO #	293	9,45
PROCEDIMIENTOS #	68	2,19

@ Lunes a Viernes de 16hs. a 8hs.

Sábados de 12hs. a 8hs.

Domingos y Feriados de 8hs. a 8hs.

* Lunes a Viernes de 8hs. a 16hs.

Sábados de 8hs. a 12hs.

AREA DE INTERNACION					
Ingresos	Pases de	Altas domic.	Derivaciones	Pases A	Defunciones
949	62	158	79	762	2

U.C.E.					
Ingresos	Pases de	Altas domic.	Derivaciones	Pases A	Defunciones
6	325	131	51	147	-

CONSULTORIOS MULTIDISCIPLINARIOS - ENE /2022

PATOLOGIAS	Presencial	No Presencial	TOTAL CONSULTAS
PATOLOGIA ESOFAGICA	15	-	15
MEGACOLON	9		9
PATOLOGIA COLONICA	32	8	40
HIPERTENSION ARTERIAL	10	4	14
DISPLASIA ESQUELETICA	31	-	31
ENFERMEDAD CELIACA	13	-	13
TORAX QUIRURGICO	-	-	-
E.P.O.C.	6	-	6
MIELOMENINGOCELE	31	3	34
ALTERACION MECANICA RESPIRATORIA	-	-	-
CONSULTORIO DE FIBROSIS QUISTICA	108	-	108
CONSULTORIO PRENATAL	11	-	11
PERIQUIRURGICO COLUMNA	-	-	-
CONSULT. PRETRASPLANTE HEPATICO	45	-	45
CONTROL DE Tx HEPÁTICO	138	4	142
ASMA CRÓNICO	26	1	27
CONSULTORIO DE HIPOFISIS	-	-	-
PATOLOGIA MAMARIA	1	-	1
DIETA CETOGENICA	35	50	85
FLAP	-	-	-
DIABETES	163	35	198
DEGLUCIÓN Y ALIMENTACION	17	2	19
PROTECCION INFANTO JUVENIL	-	-	-
GRUPO INTERDISC. ANOMAL. VASCULARES	85	-	85
RAQUITISMO HIPOFOSFATÉMICO	6	3	9
C.A.S.E.	-	-	-
MALFORMACION ANO RECTAL	27	-	27
IVF	-	-	-
INTESTINO NEUROGÉNICO	-	-	-
CONSULTORIO DE ENFERMEDADES MITOCONDRIALES	-	-	-
DESARROLLO SEXUAL DIFERENTE	-	-	-
HIPERTENSION PORTAL Y DER. VASC. CONG.	5	-	5
COLESTASIS NEONATAL	-	-	-

MODALIDAD DE HOSPITAL DE DIA - ENE /2022

SECTOR	SESIONES
HOSP. DE DIA CLINICO-ONCOLOGICO	2256
HOSP. DE DIA POLIVALENTE	231
T.A.I.S.	-
TOTAL	2.487

CONSULTAS REALIZADAS EN PANDEMIA COVID-19

SECTOR	CONSULTAS		TOTAL
	PRESENCIAL	A DISTANCIA	
HOSP. DE DIA CLINICO-ONCOLOGICO-C.A.I.P.H.O.	8	0	8
HOSP. DE DIA POLIVALENTE	262	121	383

Produccion Centro de Atencion Integral del Paciente Hemato Oncologico-C.A.I.P.H.O.

		CONSULTAS	EGRESOS + PASES
		PARTICIPACIONES DE CLINICA	1681
PARTICIPACIONES DE H-ONCOLOGIA	892		
PARTICIPACIONES DE T.M.O.	177		
SESIONES DE HOSPITAL DE DIA	2256		
MEDICACION NO QUIMIOTERAPICA	375		
PROCEDIMIENTOS	199		
QUIMIOTERAPIAS	435		

CALIFICACION Y CUANTIFICACION DE LAS DISTINTAS ESPECIALIDADES EN SESIONES DE HOSPITAL DE DIA POLIVALENTE - ENE /2022

HOSPITAL DE DIA POLIVALENTE						
ESPECIALIDAD	CALIFICACION DE LA PART. ESPECIALIZADA				* CUANTIF. DE LA	
	PRINCIPAL		SECUNDARIA		PARTIC. ESPECIALIZADA	
	NUMERO	%	NUMERO	%	NUMERO	%
ALIMENTACION	-	-	-	-	39	4,71
ANESTESIA	-	-	-	-	-	-
CARDIOLOGIA	-	-	-	-	55	6,64
CIRUGIA CARDIOVASCULAR	-	-	-	-	-	-
CIRUGIA GENERAL	-	-	-	-	6	0,72
CIRUGIA PLASTICA Y QUEMADOS	-	-	-	-	6	0,72
-Cirugía Plástica	-	-	-	-	6	-
-Cirugía Odonto Traumato Pediátrica	-	-	-	-	-	-
-Odontología	-	-	-	-	-	-
CLINICA Total	222	96,10	9	-	20	2,42
Clinica	222	-	-	-	-	-
Clinica Adolescencia	-	-	-	-	5	-
Clinica Ped. Ctról. Sint. Paliativos	-	-	-	-	12	-
Clinica Ped. Cond. Crónicas Complejas	-	-	-	-	-	-
Clinica Pediátrica Ginecología	-	-	-	-	3	-
CLINICAS INTERDISCIPLINARIAS	-	-	-	-	45	5,43
-Psicopedagogía	-	-	-	-	34	-
-Fonoaudiología	-	-	-	-	-	-
-Maduración y Desarrollo	-	-	-	-	11	-
CRECIMIENTO Y DESARROLLO	-	-	-	-	7	0,85
DERMATOLOGIA	-	-	-	-	25	3,02
ENDOCRINOLOGIA	2	0,87	-	-	35	4,23
ENDOSCOPIA RESPIRATORIA	-	-	-	-	11	1,33
ENDOSCOPIA DIGESTIVA	-	-	-	-	-	-
ERRORES CONG. DEL METABOLISMO	-	-	-	-	4	0,48
GASTROENTEROLOGIA	-	-	-	-	39	4,71
GENETICA	-	-	-	-	26	3,14
HEMATO-ONCOLOGIA	-	-	-	-	19	2,29
HEMODINAMIA	-	-	-	-	-	-
HEMOTERAPIA: Medicina Transfusional	-	-	-	-	1	0,12
INFECTOLOGIA	-	-	-	-	8	0,97
INFECTOLOGIA - T.A.I.S.	-	-	-	-	-	-
INMUNOLOGIA	3	1,30	-	-	55	6,64
INTERVENCIONISMO	-	-	-	-	-	-
KINESIOLOGIA	-	-	-	-	38	4,59
NEFROLOGIA	-	-	-	-	18	2,17
NEONATOLOGIA	-	-	-	-	-	-
NEUMONOLOGIA	-	-	-	-	52	6,28
NEUROCIRUGIA	-	-	-	-	18	2,17
NEUROLOGIA	4	1,73	-	-	80	9,66
NUTRICION	-	-	-	-	55	6,64
OFTALMOLOGIA	-	-	-	-	37	4,47
ORTOPEDIA	-	-	-	-	26	3,14
OTORRINOLARINGOLOGIA	-	-	-	-	9	1,09
PATOLOGIA ESPINAL	-	-	-	-	40	4,83
SALUD MENTAL	-	-	-	-	29	3,50
SERVICIO SOCIAL	-	-	-	-	13	1,57
UROLOGIA	-	-	-	-	12	1,45
TRASP. HEPATICO	-	-	-	-	-	-
TRASP. MED. OSEA	-	-	-	-	-	-
TOTAL	231	100,00	9	-	828	100,00

* Nro. de Interconsultas, Consultas, Visitas o Atenciones brindadas con motivo de su Participación en la Asistencia, información que figura en tabla de consultorios externos, en columna "Interc.Htal.Día".

PRODUCCION CENTRO de ATENCION INTEGRAL del PACIENTE HEMATO ONCOLÓGICO - CAIPHO / ENE 2022

ESPECIALIDAD	INTERCONSULTAS	
	NRO.	%
ALIMENTACIÓN	14	4,55
CARDIOLOGIA	3	0,97
CIRUGIA GENERAL	-	-
CIRUGIA PLASTICA Y QUEMADOS	1	0,32
-Cirugía Plástica	1	
-Cirugía Odonto Traumato Pediátrica	-	
-Odontología	-	
CLÍNICA Total	23	7,47
<i>Clínica</i>	-	
<i>Clínica Adolescencia</i>	-	
<i>Clínica Ped. Ctról. Sint. Paliativos</i>	19	
<i>Clínica Ped. Cond. Crónicas Complejas</i>	-	
<i>Clínica Pediátrica Ginecología</i>	4	
CLINICAS INTERDISCIPLINARIAS	3	0,97
-Psicopedagogía	-	
-Fonoaudiología	-	
-Maduración y Desarrollo	3	
CRECIMIENTO Y DESARROLLO	-	-
DERMATOLOGIA	59	19,16
ENDOCRINOLOGIA	51	16,56
ENDOSCOPIA RESPIRATORIA	1	0,32
ENDOSCOPIA DIGESTIVA	-	-
ERRORES CONG. DEL METABOLISMO	-	-
ESTUDIOS NEUROFISIOLOGICOS	-	-
GASTROENTEROLOGIA	6	1,95
GENETICA	1	0,32
HEMATO-ONCOLOGIA	-	-
HEMOTERAPIA:Medicina Transfusional	5	1,62
INFECTOLOGIA	-	-
INMUNOLOGIA	-	-
INTERVENCIONISMO	-	-
KINESIOLOGIA	-	-
NEFROLOGIA	4	1,30
NEUMONOLOGIA	4	1,30
NEUROCIRUGIA	2	0,65
NEUROLOGIA	9	2,92
NUTRICION	11	3,57
OFTALMOLOGIA	19	6,17
ORTOPEDIA Y TRAUMATOLOGIA	7	2,27
OTORRINOLARINGOLOGIA	5	1,62
PATOLOGIA ESPINAL	4	1,30
SALUD MENTAL	71	23,05
SERVICIO SOCIAL	3	0,97
TERAPIA RADIANTE	-	-
TRANSPLANTE HEPATICO	-	-
TRANSPLANTE MEDULA OSEA	-	-
UROLOGIA	2	0,65
TOTAL	308	100,00

MOVIMIENTO SECTOR INTERNACION, SEGUN NIVEL DE ATENCION - ENE /2022

NIVEL DE ATENCION	INGR.	PASES DE:	ING +	ALTAS	E G R E S O S			TOTAL	PASES A:	EGR +	PTES. DIA	CAMAS DISPON.	CAMAS DOT. PANDEMIA	CAMAS DOT.
					PAS	DEFUNCIONES								
						-48Hs.	+48Hs.							
<i>U.C.I. 35</i>	11	32	43	34	-	4	4	38	5	43	540	651	21	21
<i>U.C.I. 44</i>	2	41	43	11	-	-	-	11	33	44	319	465	15	17
<i>U.C.I. 45</i>	2	38	40	7	-	2	2	9	29	38	293	527	17	17
<i>U.C.I. 72</i>	-	9	9	-	-	4	4	4	7	11	180	217	7	14
<i>U.C.I. QUEMADOS</i>	3	7	10	6	-	-	-	6	4	10	67	186	6	6
TOTAL U.C.I.	18	127	145	58	-	10	10	68	78	146	1.399	2.046	66	75
<i>TR. RENAL R.</i>	7	5	12	12	-	-	-	12	1	13	92	92	6	6
<i>TR. MED. OSEA</i>	1	2	3	-	-	-	-	-	2	2	168	187	6	7
<i>NEO U.T.Intensiva</i>	9	20	29	7	1	2	3	10	13	23	721	838	27	37
<i>NEO U.T.Intermedia</i>	26	21	47	23	-	1	1	24	20	44	206	465	15	18
<i>NEO.MADRES</i>	-	-	-	-	-	-	-	-	-	-	-	-	-	-
<i>C.I.M.</i>	77	884	961	665	1	4	5	670	282	952	6.000	6.719	216	327
<i>C.I.M. C.A.I.P.H.O.</i>	-	81	81	62	-	-	-	62	21	83	323	465	15	21
TOTAL C.I.M.	77	965	1.042	727	1	4	5	732	303	1.035	6.323	7.184	231	348
<i>QUEM. INTERM.</i>	3	21	24	17	-	-	-	17	6	23	102	196	4	8
<i>U.M.I.N.</i>	8	3	11	8	-	-	-	8	2	10	24	39	1	1
<i>UNIDAD DE SUEÑO</i>	23	4	27	22	-	-	-	22	4	26	28	38	1	1
<i>UNIDAD METABOLICA</i>	18	-	18	18	-	-	-	18	-	18	18	63	3	3
<i>OBSERVACION</i>	949	62	1.011	237	2	-	2	239	762	1.001	1.064	682	22	22
<i>U.C.E.</i>	6	325	331	182	-	-	-	182	147	329	461	620	20	25
<i>Obs. Onc. C.A.I.P.H.O.</i>	150	4	154	3	-	-	-	3	151	154	154	154	3	3
<i>Obs. Clin. Quir.Polivalente</i>	5	3	8	-	-	-	-	-	8	8	8	9	4	4
<i>CQ. Pre-Post Quir. *</i>	316	72	388	245	-	-	-	245	137	382	446	446	-	-
TOTAL	1.616	1.634	3.250	1.559	4	17	21	1.580	1.634	3.214	11.214	13.059	409	558

*El Sector no tiene contemplada dotación de camas.

INDICES DE RENDIMIENTO SECTOR INTERNACIÓN, SEGÚN NIVEL DE ATENCIÓN - ENE /2022

NIVEL2 DE ATENCIÓN	PROMEDIO CAMAS DISPONIBLES	DIAS DEL PERIODO	PROMEDIO PACIENTES DIA	PORCENTAJE DE OCUPACION	PROMEDIO DE PERMANENCIA	GIRO CAMA	PROMEDIO DIARIO DE EGRESOS	TASA DE MORTALIDAD		
								-48Hs.	+48Hs.	TOTAL
U.C.I. 35	21,00	31	17,42	82,95	12,56	2,05	1,39	-	9,30	9,30
U.C.I. 44	15,00	31	10,29	68,60	7,25	2,93	1,42	-	-	-
U.C.I. 45	17,00	31	9,45	55,60	7,71	2,24	1,23	-	5,26	5,26
U.C.I. 72	7,00	31	5,81	82,95	16,36	1,57	0,35	-	36,36	36,36
U.C.I. QUEMADOS	6,00	31	2,16	36,02	6,70	1,67	0,32	-	-	-
TOTAL U.C.I.	66,00	31	45,13	68,38	9,58	2,21	4,71	-	6,85	6,85
TR.RENAL R.	2,97	31	2,97	100,00	7,08	4,38	0,42	-	-	-
TR.MED.OSEA	6,03	31	5,42	89,84	84,00	0,33	0,06	-	-	-
NEO U.T.Intensiva	27,03	31	23,26	86,04	31,35	0,85	0,74	4,35	8,70	13,04
NEO U.T.Intermedia	15,00	31	6,65	44,30	4,68	2,93	1,42	-	2,27	2,27
NEO.MADRES	-	-	-	-	-	-	-	-	-	-
C.I.M.	216,74	31	193,55	89,30	6,30	4,39	30,71	0,11	0,42	0,53
C.I.M. C.A.I.P.H.O.	15,00	31	10,42	69,46	3,89	5,53	2,68	-	-	-
TOTAL C.I.M.	231,74	31	203,97	88,02	6,11	4,47	33,39	0,10	0,39	0,48
QUEM. INTERM.	6,32	31	3,29	52,04	4,43	3,64	0,74	-	-	-
U.M.I.N.	1,26	31	0,77	61,54	2,40	7,95	0,32	-	-	-
UNIDAD DE SUEÑO	1,23	31	0,90	73,68	1,08	21,21	0,84	-	-	-
UNIDAD METABOLICA	3,00	21	0,86	28,57	1,00	6,00	0,86	-	-	-
OBSERVACION	22,00	31	34,32	156,01	1,06	45,50	32,29	0,20	-	0,20
U.C.E.	20,00	31	14,87	74,35	1,40	16,45	10,61	-	-	-
Obs. Onc. C.A.I.P.H.O.	7,33	21	7,33	100,00	1,00	21,00	7,33	-	-	-
Obs. Clin. Quir.Polivalente	1,50	6	1,33	88,89	1,00	5,33	1,33	-	-	-
CQ. Pre-Post Quir. *	14,39	31	14,39	100,00	1,17	26,55	12,32	-	-	-
TOTAL	421,26	31	361,74	85,87	7,10	3,75	50,97	0,25	1,08	1,33

MOVIMIENTO SECTOR INTERNACION, SEGUN CIM - ENE /2022

SECTOR	INGR.	PASES DE:	ING + PAS	ALTAS	E G R E S O S			TOTAL	PASES A:	EGR. + PASES	PTES. DIA	CAMAS DISPON.	CAMAS DOT. PANDEMIA	CAMAS DOT.
					-48Hs.	+48Hs.	T o t .							
CIM 32	3	83	86	58	-	-	-	58	24	82	714	791	28	34
CIM 41	5	50	55	40	1	-	1	41	13	54	450	534	21	32
CIM 42	7	89	96	64	-	1	1	65	23	88	794	842	28	34
CIM 43	6	60	66	46	-	1	1	47	27	74	575	715	16	34
CIM 61	6	86	92	71	-	-	-	71	22	93	693	857	28	34
CIM 62	9	96	105	79	-	1	1	80	23	103	688	777	28	34
CIM 63	13	146	159	118	-	1	1	119	42	161	543	585	16	34
CIM 73	8	81	89	58	-	-	-	58	36	94	515	535	16	34
CIM 74	7	89	96	76	-	-	-	76	16	92	584	618	20	42
CIM 75	13	104	117	55	-	-	-	55	56	111	444	468	14	15
SUB-TOTAL	77	884	961	665	1	4	5	670	282	952	6.000	6.722	215	327
C.I.M.84	-	81	81	62	-	-	-	62	21	83	323	465	15	21
TOTAL CIM	77	965	1.042	727	1	4	5	732	303	1.035	6.323	7.187	230	348

INDICES DE RENDIMIENTO SECTOR INTERNACION, SEGUN CIM - ENE /2022

SECTOR	PROMEDIO CAMAS DISPONIBLES	DIAS DEL PERIODO	PROMEDIO PACIENTES DIA	PORCENTAJE DE OCUPACION	PROMEDIO DE PERMANENCIA	GIRO CAMA	PROMEDIO DIARIO DE EGRESOS	TASA DE MORTALIDAD		
								-48Hs.	+48Hs.	TOTAL
CIM 32	25,52	31	23,03	90,27	8,71	3,21	2,65	-	-	-
CIM 41	17,23	31	14,52	84,27	8,33	3,13	1,74	1,85	-	1,85
CIM 42	27,16	31	25,61	94,30	9,02	3,24	2,84	-	1,14	1,14
CIM 43	23,06	31	18,55	80,42	7,77	3,21	2,39	-	1,35	1,35
CIM 61	27,65	31	22,35	80,86	7,45	3,36	3,00	-	-	-
CIM 62	25,06	31	22,19	88,55	6,68	4,11	3,32	-	0,97	0,97
CIM 63	18,87	31	17,52	92,82	3,37	8,53	5,19	-	0,62	0,62
CIM 73	17,26	31	16,61	96,26	5,48	5,45	3,03	-	-	-
CIM 74	19,94	31	18,84	94,50	6,35	4,61	2,97	-	-	-
CIM 75	15,10	31	14,32	94,87	4,00	7,35	3,58	-	-	-
SUB-TOTAL	216,84	31	193,55	89,26	6,30	4,39	30,71	0,11	0,42	0,53
C.I.M.84	15,00	31	10,42	69,46	3,89	5,53	2,68	-	-	-
TOTAL CIM	231,84	31	203,97	87,98	6,11	4,46	33,39	0,10	0,39	0,48

CALIFICACION Y CUANTIFICACION DE LAS DISTINTAS ESPECIALIDADES EN LOS EGRESOS - ENE /2022

SERVICIO	CALIFICACION DE LA PARTICIPACION ESPECIALIZADA				CUANTIFICACION DE LA PARTICIP. ESPECIALIZ.(*)	
	PRINCIPAL		OTRAS PART.		NRO.	%
	NRO.	%	NRO.	%		
ALIMENTACION	-	0,00%	18	1,00%	-	0,00%
ANESTESIA	-	0,00%	13	0,72%	-	0,00%
CARDIOLOGIA	16	1,01%	49	2,73%	57	3,76%
CIRUGIA CARDIOVASCULAR	27	1,71%	8	0,45%	2	0,13%
CIRUGIA GENERAL	15	0,95%	106	5,90%	6	0,40%
CIRUGIA PLASTICA Y QUEMADOS*	9	0,57%	27	1,50%	18	1,19%
-Cirugía Plástica	9		27		13	
-Cirugía Odonto Traumato Pediátrica	-		-		-	
-Odontología	-		-		5	
CLINICA TOTAL	1.222	77,34%	369	20,53%	112	7,38%
Clínica	1.219		361		7	
Clinica Adolescencia	-		-		27	
Clinica Ped. Ctról. Sínt. Paliativos	3		8		54	
Clinica Ped. Cond. Crónicas Complejas	-		-		3	
Clinica Pediátrica Ginecología	-		-		21	
CLINICAS INTERDISCIPLINARIAS **	-	0,00%	2	0,11%	6	0,40%
-Psicopedagogía	-		-		-	
-Fonoaudiología	-		-		-	
-Maduración y Desarrollo	-		2		6	
CRECIMIENTO Y DESARROLLO	-	0,00%	-	0,00%	6	0,40%
DERMATOLOGIA	-	0,00%	15	0,83%	96	6,33%
ENDOCRINOLOGIA	-	0,00%	9	0,50%	61	4,02%
ENDOSCOPIA RESPIRATORIA	3	0,19%	49	2,73%	13	0,86%
ENDOSCOPIA DIGESTIVA	-	0,00%	7	0,39%	-	0,00%
ERRORES CONG. DEL METABOLISMO	-	0,00%	11	0,61%	32	2,11%
ESTUDIOS NEUROFISIOLOGICOS	-	0,00%	-	0,00%	-	0,00%
GASTROENTEROLOGIA	2	0,13%	35	1,95%	81	5,34%
GENETICA	-	0,00%	4	0,22%	46	3,03%
HEMATOLOGIA-ONCOLOGIA	56	3,54%	187	10,41%	16	1,05%
HEMODINAMIA	5	0,32%	11	0,61%	-	0,00%
HEMOTERAPIA: Medicina Transfusional	-	0,00%	4	0,22%	11	0,73%
INFECTOLOGIA	4	0,25%	302	16,81%	6	0,40%

CALIFICACION Y CUANTIFICACION DE LAS DISTINTAS ESPECIALIDADES EN LOS EGRESOS - ENE /2022

SERVICIO	CALIFICACION DE LA PARTICIPACION ESPECIALIZADA				CUANTIFICACION DE LA PARTICIP. ESPECIALIZ.(*)	
	PRINCIPAL		OTRAS PART.		NRO.	%
	NRO.	%	NRO.	%		
INMUNO	-	0,00%	17	0,95%	50	3,30%
INTERVENCIONISMO	-	0,00%	28	1,56%	2	0,13%
KINESIOLOGIA	-	0,00%	40	2,23%	29	1,91%
NEFROLOGIA	13	0,82%	34	1,89%	45	2,97%
NEONATOLOGIA	33	2,09%	1	0,06%	-	0,00%
NEUMONOLOGIA	24	1,52%	19	1,06%	43	2,83%
NEUROCIRUGIA	13	0,82%	33	1,84%	8	0,53%
NEUROINTERVENCIONISMO	-	0,00%	9	0,50%	1	0,07%
NEUROLOGIA	14	0,89%	81	4,51%	89	5,87%
NUTRICION	17	1,08%	26	1,45%	71	4,68%
OFTALMOLOGIA	1	0,06%	34	1,89%	242	15,95%
ORTOPEDIA Y TRAUMATOLOGIA	2	0,13%	108	6,01%	15	0,99%
OTORRINOLARINGOLOGIA	1	0,06%	12	0,67%	55	3,63%
PATOLOGIA ESPINAL	4	0,25%	14	0,78%	5	0,33%
SALUD MENTAL	-	0,00%	27	1,50%	182	12,00%
SERVICIO SOCIAL	-	0,00%	24	1,34%	79	5,21%
UROLOGIA	6	0,38%	31	1,73%	24	1,58%
TERAPIA RADIANTE	-	0,00%	2	0,11%	1	0,07%
TRASPLANTE CARDIACO	-	0,00%	3	0,17%	-	0,00%
TRASPLANTE HEPATICO	1	0,06%	24	1,34%	5	0,33%
TRASPLANTE MEDULA OSEA	1	0,06%	4	0,22%	2	0,13%
TRASPLANTE RENAL	-	0,00%	-	0,00%	-	0,00%
INFORMES ADEUDADOS	91	5,76%	-	0,00%	-	0,00%
TOTAL EGRESOS	1.580	100,00%	1.797	100,00%	1.517	100,00%

*Número de Interconsultas, Consultas, Visitas o Atenciones brindadas con motivo de su participación en la Asistencia.

NUMERO DE INTERVENCIONES QUIRURGICAS PROGRAMADAS REALIZADAS Y DE EMERGENCIA SEGUN ESPECIALIDAD Y TIPO DE CIRUGIA- ENE /2022

ESPECIALIDADES	INTERVENCIONES QUIRURGICAS												TOTAL		
	ALTA COMPLEJIDAD			CIRUGIA MAYOR			CIRUGIA MEDIANA			CIRUGIA MENOR			PROG.	EMER.	TOTAL
	PROG.	EMER.	TOTAL	PROG.	EMER.	TOTAL	PROG.	EMER.	TOTAL	PROG.	EMER.	TOTAL			
CIRUGIA GENERAL *	4	-	4	25	11	36	55	82	137	3	2	5	87	95	182
CIRUGIA CARDIOVASCULAR	6	-	6	25	5	30	8	1	9	1	-	1	40	6	46
CIRUGIA PLASTICA Y QUEMADOS	-	-	-	6	-	6	39	2	41	6	-	6	51	2	53
-Cirugía Plástica	-	-	-	6	-	6	17	2	19	1	-	1	24	2	26
-Quemados	-	-	-	-	-	-	21	-	21	5	-	5	26	-	26
-Cirugía Odonto Traumato Pediátrica	-	-	-	-	-	-	1	-	1	-	-	-	1	-	1
ENDOSCOPIA RESPIRATORIA	-	-	-	16	-	16	16	1	17	-	-	-	32	1	33
ENDOSCOPIA DIGESTIVA	-	-	-	-	-	-	27	-	27	1	-	1	28	-	28
NEUROCIROGIA	8	-	8	8	8	16	14	15	29	1	-	1	31	23	54
OFTALMOLOGIA	-	-	-	6	-	6	17	-	17	2	-	2	25	-	25
OTORRINOLARINGOLOGIA	-	-	-	2	-	2	2	-	2	1	-	1	5	-	5
PATOLOGIA ESPINAL	2	-	2	5	-	5	1	-	1	1	-	1	9	-	9
TRASPLANTE CARDÍACO	-	-	-	-	-	-	-	-	-	-	-	-	-	-	-
TRASPLANTE HEPATICO	4	-	4	6	1	7	5	-	5	2	-	2	17	1	18
TRASPLANTE MEDULA OSEA	-	-	-	-	-	-	-	-	-	-	-	-	-	-	-
ORTOPEDIA Y TRAUMATOLOGIA	-	-	-	17	3	20	43	33	76	2	5	7	62	41	103
UROLOGIA	-	-	-	10	-	10	15	-	15	2	-	2	27	-	27
DERMATOLOGIA	-	-	-	-	-	-	-	-	-	-	-	-	-	-	-
HEMODINAMIA	-	-	-	1	-	1	30	-	30	-	-	-	31	-	31
INTERVENCIONISMO	-	-	-	60	-	60	2	-	2	1	-	1	63	-	63
NEUROINTERVENCIONISMO	-	-	-	16	-	16	-	-	-	-	-	-	16	-	16
TOTAL	24	-	24	203	28	231	274	134	408	23	7	30	524	169	693

Las Intervenciones Quirurgicas de Emergencia son las realizadas de: Lunes a Viernes de 18hs. a 8hs., Sábados, Domingos y Feriados de 8hs. a 8hs.

PRACTICAS ESPECIALIZADAS	CIRUGIA MAYOR			CIRUGIA MEDIANA			CIRUGIA MENOR			TOTAL		
	PROG.	EMER.	TOTAL	PROG.	EMER.	TOTAL	PROG.	EMER.	TOTAL	PROG.	EMER.	TOTAL
-Cesáreas	-	-	-	-	-	-	-	-	-	-	-	-
-Procedimiento Fetal	-	-	-	-	-	-	-	-	-	-	-	-
-Procedimiento Ginecológico	-	-	-	-	-	-	-	-	-	-	-	-
*Incluidas en Cirugia General												

TRASPLANTES E IMPLANTES - ENE /2022

TRASPLANTE HEMATO- POYETICO ALOGENICO	FAMILIAR		NO FAMILIAR		HAPLOIDENTICOS	AUTOLOGOS
	HISTOIDENT.	NO HISTOID.	HISTOIDENT.	NO HISTOID.		
MEDULA OSEA	-	-	-	-	-	-
CELULAS PROGENITORAS EN SANGRE PERIFERICA	-	-	1	-	-	-
SANGRE DE CORDON UMBILICAL	-	-	-	-		

TRASPLANTE HEPATICO	
DONANTE VIVO	1
DONANTE CADAVERICO	1
	2

TRASPLANTE RENAL	
DONANTE VIVO	-
DONANTE CADAVERICO	1
	1

TOTALES	
TRASPLANTES	4
IMPLANTES	-

TRASPLANTE PULMONAR	-
---------------------	---

TRASPLANTE CARDIACO	-
---------------------	---

IMPLANTE CARDIACO	-
-------------------	---

IMPLANTE COCLEAR	-
------------------	---

IMPLANTE OSTEOINT. OÍDO MEDIO	-
-------------------------------	---

BANCO DE TEJIDOS - ENE /2022

CARDIOVASCULARES			
TIPO	PROCES.	IMPLANT.	DESCART.
AORTICOS	9	1	2
PULMONARES	9	7	1
PERICARDIO	2	2	-
CONDUCTOS	-	-	-
ARTERIAS	-	-	-
VENAS	-	-	-

AMNIOS			
TIPO	PROCES.	IMPLANT.	DESCART.
MEMB. 4 x 4	-	8	-
MEMB. 10 x 10	-	-	-
MEMB. 10x 20	-	-	-
MEMB. 20 x 20	-	-	-
ENTERA	-	200	-
RECEPCIONADAS		DESCARTADAS	
PLACENTAS	-	-	-

PIEL				
TIPO	PROCESADOS	IMPLANTADOS	OPERATIVO ABLACIÓN	DESCARTADOS
CM2	943	4.496	1	-

MUSCULO ESQUELETICO									
	TEJIDO CADAVERICO			TEJIDO AUTOLOGO		DONANTES		PIEZAS OBTENIDAS	
	LIBERADAS	IMPLANTADAS	DESCARTADAS	INGRESADOS	IMPLANTADOS	VIVOS	CADAVERICOS	DONANTE VIVO	DONANTE CADAVERICO
UNIDADES	83	33	38	1	-	-	1	-	8

PRESTACIONES DEL SERVICIO DE ANATOMIA PATOLOGICA, SEGUN MES Y TIPO - ENE /2022

PRESTACIONES	TOTAL
BIOPSIAS	
BIOPSIAS SIMPLES	31
BIOPSIAS DE PIEZAS QUIRURGICAS	410
ESTUDIO DE BIOPSIAS DE TUMORES	87
MAPEO DE PIEZA QUIRURGICA	22
ESTUDIOS DE BIOPSIA CON CORTE SERIADOS Y OTROS ESPECIALES	
ESTUDIO PATOLOGICO DURANTE PROCEDIMIENTO DIAGNOSTICO (CONGELACION E INTERVENCIONISMO)	45
ESTUDIO DE CORTE SERIADO Y SEMISERIADO CON BIOPSIA ENDOSCOPICA Y/O POR PUNCION	189
PROCESAMIENTO Y DIAGNOSTICO URGENTE (TRASPLANTE Y GVH)	38
RULOS DE PARAFINA	21
AUTOPSIAS	
NEONATOS Y LACTANTES	-
NIÑOS MAYORES DE 1 AÑO Y ADOLESCENTES	-
CITOLOGIAS	
CITOLOGIAS(LCR,LBA, TIROIDES,ORINA, VITREO)	38
ESTUDIOS/TECNICAS ESPECIALES	
COLORACIONES ESPECIALES	185
ESTUDIO DE BIOPSIA MUSCULAR	-
INMUNOFLUORESCENCIAS	13
MARCACIONES INMUNOHISTOQUIMICAS	220
MICROSCOPIAS ELECTRONICAS	2
BIOLOGIA MOLECULAR	
HIBRIDIZACION IN SITU Y CON CROMOGENO	2
FISH	52
EXTRACCION DE ARN DE TEJIDO CONGELADO	-
EXTRACCION DE ARN DE TEJIDO FIJADO EN FORMOL E INCLUIDO EN PARAFINA	10
EXTRACCION DE ADN	15
MODULO BIOLOGIA MOLECULAR 1 (INCLUYE 1 A 6 PCR)	10
MODULO BIOLOGIA MOLECULAR 2 (INCLUYE 7 A 10 PCR)	4
MODULO BIOLOGIA MOLECULAR 3 (INCLUYE 11 A 15 PCR)	3
MODULO BIOLOGIA MOLECULAR 4 (INCLUYE MAS DE 16 PCR)	10
REACCION DE SECUENCIACION	15
PRACTICAS GENERALES	
TACOS (bloques) INCLUIDOS EN PARAFINA	s/i
NUMERO DE MUESTRAS RECIBIDAS	s/i
REVISIONES DIAGNOSTICAS	6
ESTUDIO PATOLOGICO-CONSULTAS EXTRAHOSPITALARIAS	105
OTROS PROCEDIMIENTOS	
PROCEDIMIENTO DE BANCO DE TUMORES	4
"TISSUE ARRAY"	-
O.C.D.	
INGRESO DE CONSULTAS O.C.D.	s/i
TACOS O.C.D.52	s/i

PRESTACIONES DE LABORATORIO - ENE /2022

LABORATORIO CENTRAL	Ambulatorio	Guardia	Internacion	Nº Determinaciones
Absorción Atómica	134	16	59	209
Monitoreo de Drogas I	61	3	31	95
Área Crítica	3.518	4.534	28.520	36.572
Electroforesis	485	20	257	762
Hematología	5.442	2.890	4.633	12.965
Monitoreo de Drogas II	342	125	682	1.149
Laboratorio de Cromatografía	129	2	117	248
Función Renal	389	499	125	1.013
Parasitología y Gastroenterología	354	1	213	568
Derivaciones a terceros y separación de sueros	12	1	37	50
Serología	2.978	892	1.230	5.100
Química Clínica	24.292	9.952	28.607	62.851
Total General	38.136	18.935	64.511	121.582

Nota: A partir de Julio del 2020 se informa las prestaciones a los pacientes detallando la producción de los sectores que integran el Laboratorio Central.

PRESTACIONES DE LABORATORIO - ENE /2022

LABORATORIOS de BIOLOGIA MOLECULAR	Nº Determinaciones
Biología Molecular Endocrinología	39
Biología Molecular Genética	57
Biología Molecular Hemato Oncología	264
Biología Molecular Hematología Benigna	94
Biología Molecular Inmunología	51

LABORATORIOS ESPECIALIZADOS	Nº Determinaciones
Biología Celular y Retrovirus	80
Citogenética	302
Endocrinología	6.681
Errores Congénitos de Metabolismo	181
Hematología y Oncología	3.953
Hemostasia y Trombosis	4.088
Inmunología Celular	292
Inmunología Humoral	1.866
Microbiología (Bacteriología, Virología, Micología)	14.258
Patología Eritrocitaria	1.076
Pesquisa Neonatal	9.197

TOTAL DE DETERMINACIONES AREA LABORATORIO	
Laboratorio Central	121.582
Biología Molecular	505
Laboratorios Especializados	41.974
Total General	164.061

NOTA: Unidad (Global) de Laboratorio permite asignar un valor constante en relacion directa con la complejidad del procedimiento y el costo de los insumos.Desde Julio del 2020 se deja de informar, ya que se encuentra en proceso de revalorizacion bajo nomenclador vigente.

PRESTACIONES DE IMAGENES ENE /2022

<i>PRESTACIONES DE IMÁGENES</i>	
	Practicas
Rx Convencional	7.431
Tomografías Multicorte	675
Rx Estudios Contrastados	26
Ecografías	2.363
Resonancia Magnética	1.194
Medicina Nuclear	142
Intervencionismo	229
Neurointervencionismo	30
Total de Estudios	12.090

CENTRO REGIONAL DE HEMOTERAPIA - ENE /2022

DONANTES DE SANGRE ATENDIDOS						873	
TOTAL DE UNIDADES EXTRAÍDAS EFECTIVAS						660	
Donantes		No Relacionados					
ORIGEN	Nº Colectas Externas	Nuevos	Ulteriores	Habituales	No Habituales	%	Totales
Centro Regional	-	89	87	118			294
Colecta Externa	15	119	163	100			382
Totales	15	208	250	218			676

PROCEDIMIENTOS DE AFERESIS EN DONANTES							
Donantes		No Relacionados					
ORIGEN		Nuevos	Ulteriores	Habituales	No Habituales	%	Totales
Centro Regional		9	155	33			197
Colecta Externa		-	-	-			-
Totales		9	155	33			197

	Plaquetas	Plasma	Granulocitos
Nº de Procedimientos	166	7	-
Nº de productos obten.	1.219	1.441	-

	Nº DE DONANTES	Nº de Procedimientos
COLECTA DE GRANULOCITOS	4	4

PROCEDIMIENTOS DE COLECTA DE CPH				
	AUTÓLOGOS		ALOGÉNICOS	
	Nº DONANTES	Nº DE PROCEDIM.	Nº DONANTES	Nº DE PROCEDIM.
Colecta de CPH	-	-	-	-

PROGRAMA DE DONACION AUTOLOGA	
PREDEPOSITO	
Pacientes atendidos	1
Unidades extraídas	1

CENTRO REGIONAL DE HEMOTERAPIA - continuación - ENE /2022

BANCO DE SANGRE DE CORDON UMBILICAL		
	RELACIONADO	NO RELACIONADO
Unidades colectadas	18	44
Unidades procesadas	6	3
Unidades criopreservadas	6	2
Unidades liberadas para Trasplante	-	-
LABORATORIO HLA-BSCU		
Tipificación HLA		118
Cross-match contra panel por citotoxicidad		31
Cross-match contra donante por citotoxicidad		3
Extracción de ADN		66

DETERMIN. DE I.T.T. EN DONANTES DE SANGRE Y AFERESIS POR METODO DE TAMIZAJE						
	No Relacionados Nuevos		Ulteriores			
	Tamizaje	Confirm.	Habituales		No Habitual	
			Tamizaje	Confirm.	Tamizaje	Confirm.
Sífilis	5	4	1	1	1	1
Brucelosis	-	-	-	-	-	-
Chagas I (lisado)	-	-	1	-	1	-
Chagas II (rec.)	-	-	-	-	1	-
Chagas I y II	-	-	-	-	-	1
Hbs Ag	-	-	-	-	-	-
Anti HBC	1	-	-	-	-	-
Anti HCV	-	-	-	-	1	-
Anti-HIV-I/II	-	-	-	-	-	-
Anti-HTLV-I/II	-	-	-	-	-	-
PCR HIV	-	-	-	-	-	-
PCR HBV	-	-	-	-	-	-
PCR HCV	-	-	-	-	-	-

CENTRO REGIONAL DE HEMOTERAPIA - continuación - ENE /2022

Total Determinaciones reactivas por Tamizaje	12
Total Determinaciones reactivas por Confirmatorio	7
Total Determinaciones de ITT en Donantes de Sangre y Aféresis	7932
Total Determinaciones BSCU, Banco Homoinjertos	344
Total Determinaciones externas	10827
Total Determinaciones	19.122

TIPO DE COMPONENTE	Unidades Procesadas	Unidades Emitidas	
		PÚBLICAS	PRIVADAS
C.G.R.	472	64	22
C.P.	414	35	10
CP. AFERESIS	1.219	23	12
P.F.C.	347	4	-
PLASMA S/CRIO	18	-	-
CRIO	18	-	-
BUFFY COAT	-	-	-
TOTAL	2.488	126	44

Plasma enviado a planta de la Universidad de Córdoba (unidades)	240
IRRADIACION DE COMPONENTES	UNIDADES
Servicio de Medicina Transfusional Hospital Garrahan	412
Servicio de irradiaciones a Instituciones Públicas dependientes del G.C.B.A.	1.660
Servicio de irradiaciones a Instituciones Públicas no dependientes del G.C.B.A.	905
Servicio de irradiaciones a Instituciones Privadas.	602
Total de irradiaciones	3.579

PRESTACIONES DEL SERVICIO DE MEDICINA TRANSFUSIONAL, SEGUN TIPO - ENE /2022

SECTOR	Nº Ptes. Transfundidos			Nº de Transfusiones				TOTAL	
	HOMOLOGAS:		246	1.085			-		-
	AUTOLOGAS:		3	4					
C.G.R.	CP.	CP.AFERESIS	PFC.	CRIO	GRANULOC.	CPH			
CIM	130	32	147	15	-	-	-	324	
UCI 35	46	-	14	9	2	-	-	71	
UCI 44	6	1	2	-	-	-	-	9	
UCI 45	10	1	11	3	-	-	-	25	
UCI 72	44	10	65	20	2	-	-	141	
NEO	29	-	7	7	-	-	-	43	
HOSP.DE DIA	114	6	50	8	-	-	-	178	
EMERGENCIA	19	1	18	-	-	-	-	38	
QUIROFANO	110	2	26	13	21	-	-	172	
QUEMADOS	4	-	-	-	-	-	-	4	
TRASP. RENAL	4	-	-	-	-	-	-	4	
TRASP. MED. OSEA	20	-	52	-	-	-	-	72	
TRASP. HEPATICO	-	-	-	-	-	-	-	-	
HEMODIALISIS	-	-	-	-	-	-	-	-	
HEMODINAMIA	1	-	-	-	-	-	-	1	
TOTALES	537	53	392	75	25	-	-	1.082	
ESTUDIOS INMUNOHEMATOLOGICOS EN PACIENTES									
Número de Estudios:		54		Número de Pacientes:			52		
PROGRAMA DE DONACIÓN AUTÓLOGA									
RECUPERACIÓN DE SANGRE INTRAOPERATORIA							2		
HEMODILUCIÓN AGUDA NORMOVOLEMICA							2		
PROCEDIMIENTOS DE AFÉRESIS EN PACIENTES									
		Nº Pacientes		Nº de Procedimientos					
LEUCAFERESIS		-		-					
RECAMBIO PLASMATICO		5		18					
ERITROAFERESIS		-		-					
LEUCORREDUCCIÓN DE COMPONENTES SANGUÍNEOS POR FILTRACIÓN									
COMPONENTES LEUCORREDUCIDOS					9				
COMPONENTES IRRADIADOS					381				

A partir del año 2015 se toman los datos proporcionados por el Sistema.

ASISTENCIA ALIMENTARIA AL PACIENTE INTERNADO

TIPO DE ALIMENTACION	NUMERO DE PACIENTES
Normal	2.940
Variante del Normal	5.490
Individual	1.560
Total	9.990

INTERCONSULTA DE SALA

Celiaco	1
Clinica	153
Diabetes	17
Gastroenterología	41
Metabolopatía	26
Obesidad	39
Renal	127
Otras	368

PRODUCCION Y SERVICIO DE ALIMENTOS (Cocina Central y Comedores)

Raciones Internación	40.045
Cenas Madres Lactancia	1.135
Desayunos Madres Lactancia	1.087
Madres Acompañantes	25.650
Personal Autorizado	15.979
Total	83.896

LACTARIO

SECTOR ELABORACION DE FORMULAS LACTEAS (Lactario Central)

Biberones	23.100
Baxters	12.660
Botellas	8.850
Frascos p/almacenar leche humana	3.295
Total	47.905

ASISTENCIA MADRES EN CENTRO DE LACTANCIA MATERNA

Visitas Madres	1.102
Producción leche Materna (Its)	56.4
<i>Asistencia Madres en el marco de la Campaña de lactancia materna</i>	10

Visita espacio amigo de la lactancia	330
--------------------------------------	-----

OTRAS PRESTACIONES de DIAGNÓSTICO y TRATAMIENTO - ENE /2022

SERVICIO SOCIAL	
ENTREVISTAS	528
ORIENTACIONES	506
REUNION EQUIPO DE SALUD	410
INTERCONSULTAS	594
GESTION SUBSIDIOS	810

SALA TERAPEUTICA DE JUEGOS					
PRESTACIONES					
A PACIENTES		ACTIVID.		PSICOT.	
		TOT.			TOTAL
s/i	s/i	-	s/i	s/i	-

TALLER DE ADOLESCENCIA		
	ASISTENTES	TALLERES
RINCON ADOLESCENTE VIRTUAL	-	*
PRE-TRIAGE	-	*

CLINICAS INTERDISCIPLINARIAS		
PRACTICAS ESPECIALIZADAS	TOTAL PACIENTES	TOT. PRESTAC.
PSICOPEDAGOGIA	124	101
FONOAUDIOLOGIA	33	15
MADURACION	167	23
TOTAL	324	139

*Actividades suspendidas