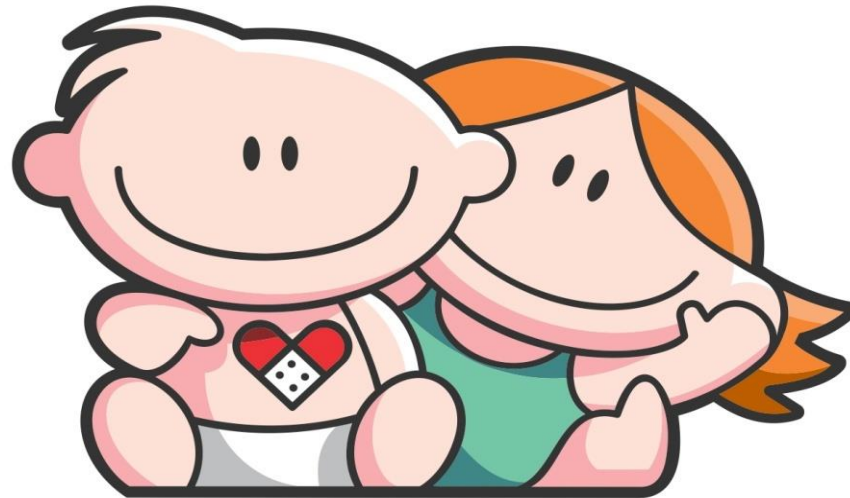

BOLETÍN FEBRERO 2022



Hospital de Pediatría
Garrahan

RESUMEN DE LA PRODUCCION HOSPITALARIA CORRESPONDIENTE A FEB /2022

<i>Producción Febrero 2022</i>		Total	<i>Producción Febrero 2022</i>		Total
Consultas Externas *		29.048	Trasplante	<i>Hematopoyéticos</i>	2
Emergencias		6.116	Trasplante	<i>Hepático</i>	3
Entrevista Previa		6.526	Trasplante	<i>Renal</i>	2
Total Consultas Ambulatorias		41.690	Trasplante	<i>Pulmonar</i>	-
*Están incluidas las consultas realizadas por O.C.D.			Trasplante	<i>Cardíaco</i>	1
Sesiones de Hospital de Día			Implante Corazón Artificial		-
	<i>Polivalente (incluye TAIS)</i>	317	Implante Coclear		-
	<i>Clínico-Oncológico</i>	2.144	Implante Osteointegrado Oído Medio		-
Internación			Laboratorio		
	<i>Ingresos</i>	1.481		<i>Determinaciones</i>	173.973
	<i>Egresos</i>	1.458	Imágenes		
	<i>Pacientes/Día</i>	10.589		<i>Total</i>	11.962
Cirugías			Terapia Radiante		s/i
	<i>Programadas</i>	576	<i>(En proceso de Informatización)</i>		
	<i>Emergencia</i>	159	Inmunohematología y Hemoterapia		
	<i>Cesáreas</i>	-		<i>Nº Donantes atendidos</i>	1.013
	<i>Procedimiento Fetal</i>	-		<i>Nº de Transfusiones</i>	1.152
	<i>Nacimientos</i>	-			
Anestiasias		1.378			

CONSULTAS EXTERNAS SEGUN TIPO Y ESPECIALIDAD - FEB /2022

SERVICIO	CONSULTAS EXTERNAS						Días del Período	Prom. Diario de Consultas
	Orient.	Cons. Por Espec.	Multid	Int.H.Dia	Consultas a Distancia	Total		
ALIMENTACION	-	149	421	83	11	664	19	34,95
ANESTESIA	-	1	-	-	-	1	19	0,05
CARDIOLOGIA	126	452	45	81	92	796	19	41,89
CIRUGIA CARDIOVASCULAR	-	48	-	-	1	49	19	2,58
CIRUGIA GENERAL	74	320	207	9	4	614	19	32,32
CIRUGIA PLASTICA Y QUEMADOS*	56	451	80	3	2	592	19	31,16
-Cirugía Plástica	56	276	80	3	2	417	19	21,95
-Quemados	-	30	-	-	-	30	19	1,58
-Cirugía Odonto Traumato Pediátrica	-	21	-	-	-	21	19	1,11
-Fonoaudiología	-	30	-	-	-	30	19	1,58
-Odontología	-	94	-	-	-	94	19	4,95
CLIN. INTERDISCIPLINARIAS **	-	358	50	88	38	534	19	28,11
-Psicopedagogía	-	137	-	61	17	215	19	11,32
-Fonoaudiología	-	48	-	-	3	51	19	2,68
-Maduración y Desarrollo	-	173	50	27	18	268	19	14,11
CLINICA PEDIATRICA	4.226	1.398	544	56	487	6.711	19	353,21
Ci. Medicina Integradora	-	-	-	-	-	-	19	0,00
Ci. Orientación	511	-	-	-	-	511	19	26,89
Ci. Pediátrica Programada	-	406	377	-	178	961	19	50,58
Ci. Pediátrica Bajo Riesgo	1.341	10	-	-	20	1.371	19	72,16
Ci. Pediátrica Bajo Riesgo Vespertino	1.521	2	-	-	3	1.526	19	80,32
Ci. Pediátrica Mediano Riesgo	853	205	-	-	1	1.059	19	55,74
Ci. Pediátrica Ctról. Sínt. Paliativos	-	57	-	31	4	92	19	4,84
Ci. Pediátrica Ginecología	-	206	30	17	25	278	19	14,63
Ci. Adolescencia y Planificación Familiar	-	205	-	8	21	234	19	12,32
Ci. Pediátrica Condiciones Crónicas Complejas	-	297	137	-	232	666	19	35,05
Ci. Salud Ambiental	-	10	-	-	3	13	19	0,68
CRECIMIENTO Y DESARROLLO	3	51	127	12	29	222	19	11,68
DERMATOLOGIA	336	303	80	90	23	832	19	43,79
ENDOCRINOLOGIA	70	548	4	85	33	740	19	38,95
ENDOSCOPIA RESPIRATORIA	20	219	-	37	8	284	19	14,95
ERRORES CONG. DEL METABOL.	-	116	-	10	92	218	19	11,47
GASTROENTEROLOGIA	81	320	333	56	73	863	19	45,42
GENETICA	-	243	127	52	70	492	19	25,89
HEMATOLOGIA-ONCOLOGIA	-	1.716	45	26	23	1.810	19	95,26
HEMODINAMIA	-	103	-	-	-	103	19	5,42

CONSULTAS EXTERNAS SEGUN TIPO Y ESPECIALIDAD - FEB /2022

SERVICIO	CONSULTAS EXTERNAS					Total	Días de Período	Prom. Diario de Consultas
	Orient.	Cons. Por Espec.	Multid	Int.H.Dia	Consultas a Distancia			
HEMOTERAPIA: Medicina Transfusional	-	78	-	9	-	87	19	4,58
IMÁGENES: Intervencionismo	-	55	125	-	7	187	19	9,84
INFECTOLOGIA	26	277	-	9	11	323	19	17,00
INMUNOLOGIA	-	214	-	47	77	338	19	17,79
KINESIOLOGIA	-	135	189	63	5	392	19	20,63
NEFROLOGIA	29	711	43	42	59	884	19	46,53
NEUMONOLOGIA	42	252	166	97	12	569	19	29,95
NEUROCIROLOGIA	39	218	47	33	5	342	19	18,00
NEUROLOGIA	173	1.265	109	121	149	1.817	19	95,63
NUTRICION	-	290	473	99	31	893	19	47,00
O.C.D.	-	-	-	-	368	368	19	19,37
OFTALMOLOGIA	146	466	43	94	260	1.009	19	53,11
ORTOPEDIA	312	1.201	90	46	4	1.653	19	87,00
OTORRINOLARINGOLOGIA	98	237	-	27	2	364	19	19,16
PATOLOGIA ESPINAL	65	222	43	57	6	393	19	20,68
SALUD MENTAL	-	294	453	94	27	868	19	45,68
SERVICIO SOCIAL	-	663	179	22	1	865	19	45,53
TERAPIA RADIANTE	-	425	-	-	8	433	19	22,79
TRASPLANTE HEPATICO	-	94	228	-	2	324	19	17,05
UDECIP	-	943	-	-	-	943	19	49,63
-Preadmisión	-	882	-	-	-	882	19	46,42
-Prequirúrgico	-	61	-	-	-	61	19	3,21
UROLOGIA	24	305	97	22	23	471	19	24,79
TOTAL GENERAL	5.946	15.141	4.348	1.570	2.043	29.048	19	1.528,84

*El Total de Cirugía Plástica y Quemados incluye las consultas de Cir.Odonto y Traumatología, Fonoaudiología y Odontología.

** El Total de Clínicas Interdisciplinarias incluye las consultas de Fonoaudiología y Psicopedagogía

El servicio de Epidemiología e Infectología realizó 2043 prestaciones en vacunatorio.

Se realizaron 224 prestaciones en Trailer Personal y 2313 en Trailer Pacientes.

AREA DE EMERGENCIA - FEB /2022

SECTOR	CONSULTA PRESENCIAL	CONSULTA A DISTANCIA	TOTAL DE PRESTACIONES	PROMEDIO DIARIO CONSULTAS
GUARDIA @	4.666	94	4.760	170,00
URGENCIAS *	1.356	-	1.356	58,96
TOTAL	6.022	94	6.116	218,43

El total incluye los pacientes atendidos en (#).

REANIMACION #	209	7,46
POSTA DE HIDRATACION #	1	0,04
NEBULIZATORIO #	406	14,50
PROCEDIMIENTOS #	66	2,36

@ Lunes a Viernes de 16hs. a 8hs.

Sábados de 12hs. a 8hs.

Domingos y Feriados de 8hs. a 8hs.

* Lunes a Viernes de 8hs. a 16hs.

Sábados de 8hs. a 12hs.

AREA DE INTERNACION					
Ingresos	Pases de	Altas domic.	Derivaciones	Pases A	Defunciones
828	59	133	43	708	2

U.C.E.					
Ingresos	Pases de	Altas domic.	Derivaciones	Pases A	Defunciones
4	349	141	44	161	-

CONSULTORIOS MULTIDISCIPLINARIOS - FEB /2022

PATOLOGIAS	Presencial	No Presencial	TOTAL CONSULTAS
PATOLOGIA ESOFAGICA	6	-	6
MEGACOLON	43	1	44
PATOLOGIA COLONICA	18	16	34
HIPERTENSION ARTERIAL		-	-
DISPLASIA ESQUELETICA	43	-	43
ENFERMEDAD CELIACA	21	-	21
TORAX QUIRURGICO	-	-	-
E.P.O.C.	7	-	7
MIELOMENINGOCELE	27	16	43
ALTERACION MECANICA RESPIRATORIA	-	-	-
CONSULTORIO DE FIBROSIS QUISTICA	82	-	82
CONSULTORIO PRENATAL	24	-	24
PERIQUIRURGICO COLUMNA	-	-	-
CONSULT. PRETRASPLANTE HEPATICO	24	-	24
CONTROL DE Tx HEPÁTICO	148	11	159
ASMA CRÓNICO	26	-	26
CONSULTORIO DE HIPOFISIS	-	-	-
PATOLOGIA MAMARIA		-	-
DIETA CETOGENICA	98	11	109
FLAP	-	-	-
DIABETES	172	38	210
DEGLUCIÓN Y ALIMENTACION	27	4	31
PROTECCION INFANTO JUVENIL	-	-	-
GRUPO INTERDISC. ANOMAL. VASCULARES	80	-	80
RAQUITISMO HIPOFOSFATÉMICO	1	3	4
C.A.S.E.	-	-	-
MALFORMACION ANO RECTAL	30	-	30
IVF	-	-	-
INTESTINO NEUROGÉNICO	-	-	-
CONSULTORIO DE ENFERMEDADES MITOCONDRIALES	-	-	-
DESARROLLO SEXUAL DIFERENTE	-	-	-
HIPERTENSION PORTAL Y DER. VASC. CONG.	44	1	45
COLESTASIS NEONATAL	-	-	-

MODALIDAD DE HOSPITAL DE DIA - FEB /2022

SECTOR	SESIONES
HOSP. DE DIA CLINICO-ONCOLOGICO	2144
HOSP. DE DIA POLIVALENTE	317
T.A.I.S.	-
TOTAL	2.461

CONSULTAS REALIZADAS EN PANDEMIA COVID-19

SECTOR	CONSULTAS		TOTAL
	PRESENCIAL	A DISTANCIA	
HOSP. DE DIA CLINICO-ONCOLOGICO-C.A.I.P.H.O.	4	0	4
HOSP. DE DIA POLIVALENTE	335	20	355

Produccion Centro de Atencion Integral del Paciente Hemato Oncologico-C.A.I.P.H.O.

		CONSULTAS	EGRESOS + PASES
PARTICIPACIONES DE CLINICA	1545		
PARTICIPACIONES DE H-ONCOLOGIA	780		
PARTICIPACIONES DE T.M.O.	165		
SESIONES DE HOSPITAL DE DIA	2144	1.810	158
MEDICACION NO QUIMIOTERAPICA	357		
PROCEDIMIENTOS	203		
QUIMIOTERAPIAS	338		

CALIFICACION Y CUANTIFICACION DE LAS DISTINTAS ESPECIALIDADES EN SESIONES DE HOSPITAL DE DIA POLIVALENTE - FEB /2022

HOSPITAL DE DIA POLIVALENTE						
ESPECIALIDAD	CALIFICACION DE LA PART. ESPECIALIZADA				* CUANTIF. DE LA	
	PRINCIPAL		SECUNDARIA		PARTIC. ESPECIALIZADA	
	NUMERO	%	NUMERO	%	NUMERO	%
ALIMENTACION	-	-	-	-	75	5,66
ANESTESIA	-	-	-	-	-	-
CARDIOLOGIA	-	-	-	-	80	6,04
CIRUGIA CARDIOVASCULAR	-	-	-	-	-	-
CIRUGIA GENERAL	-	-	-	-	9	0,68
CIRUGIA PLASTICA Y QUEMADOS	-	-	-	-	3	0,23
-Cirugía Plástica	-	-	-	-	3	-
-Cirugía Odonto Traumato Pediátrica	-	-	-	-	-	-
-Odontología	-	-	-	-	-	-
CLINICA Total	317	100,00	-	-	41	3,09
Clinica	317	-	-	-	-	-
Clinica Adolescencia	-	-	-	-	8	-
Clinica Ped. Ctról. Sint. Paliativos	-	-	-	-	22	-
Clinica Ped. Cond. Crónicas Complejas	-	-	-	-	-	-
Clinica Pediátrica Ginecología	-	-	-	-	11	-
CLINICAS INTERDISCIPLINARIAS	-	-	-	-	88	6,64
-Psicopedagogía	-	-	-	-	61	-
-Fonoaudiología	-	-	-	-	-	-
-Maduración y Desarrollo	-	-	-	-	27	-
CRECIMIENTO Y DESARROLLO	-	-	-	-	12	0,91
DERMATOLOGIA	-	-	-	-	38	2,87
ENDOCRINOLOGIA	-	-	-	-	54	4,08
ENDOSCOPIA RESPIRATORIA	-	-	-	-	37	2,79
ENDOSCOPIA DIGESTIVA	-	-	-	-	-	-
ERRORES CONG. DEL METABOLISMO	-	-	-	-	10	0,75
GASTROENTEROLOGIA	-	-	-	-	52	3,92
GENETICA	-	-	-	-	51	3,85
HEMATO-ONCOLOGIA	-	-	-	-	26	1,96
HEMODINAMIA	-	-	-	-	-	-
HEMOTERAPIA: Medicina Transfusional	-	-	-	-	1	0,08
INFECTOLOGIA	-	-	-	-	9	0,68
INFECTOLOGIA - T.A.I.S.	-	-	-	-	-	-
INMUNOLOGIA	-	-	-	-	45	3,40
INTERVENCIONISMO	-	-	-	-	-	-
KINESIOLOGIA	-	-	-	-	61	4,60
NEFROLOGIA	-	-	-	-	39	2,94
NEONATOLOGIA	-	-	-	-	-	-
NEUMONOLOGIA	-	-	-	-	93	7,02
NEUROCIRUGIA	-	-	-	-	33	2,49
NEUROLOGIA	-	-	-	-	111	8,38
NUTRICION	-	-	-	-	94	7,09
OFTALMOLOGIA	-	-	-	-	55	4,15
ORTOPEDIA	-	-	-	-	45	3,40
OTORRINOLARINGOLOGIA	-	-	-	-	21	1,58
PATOLOGIA ESPINAL	-	-	-	-	54	4,08
SALUD MENTAL	-	-	-	-	47	3,55
SERVICIO SOCIAL	-	-	-	-	19	1,43
UROLOGIA	-	-	-	-	22	1,66
TRASP. HEPATICO	-	-	-	-	-	-
TRASP. MED. OSEA	-	-	-	-	-	-
TOTAL	317	100,00	-	-	1.325	100,00

* Nro. de Interconsultas, Consultas, Visitas o Atenciones brindadas con motivo de su Participación en la Asistencia, información que figura en tabla de consultorios externos, en columna "Interc.Htal.Día".

ESPECIALIDAD	INTERCONSULTAS	
	NRO.	%
ALIMENTACIÓN	8	3,27
CARDIOLOGIA	1	0,41
CIRUGIA GENERAL	-	-
CIRUGIA PLASTICA Y QUEMADOS	-	-
-Cirugía Plástica	-	-
-Cirugía Odonto Traumato Pediátrica	-	-
-Odontología	-	-
CLINICA Total	15	6,12
<i>Clinica</i>	-	-
<i>Clinica Adolescencia</i>	-	-
<i>Clinica Ped. Ctról. Sint. Paliativos</i>	9	-
<i>Clinica Ped. Cond. Crónicas Complejas</i>	-	-
<i>Clinica Pediátrica Ginecología</i>	6	-
CLINICAS INTERDISCIPLINARIAS	-	-
-Psicopedagogía	-	-
-Fonoaudiología	-	-
-Maduración y Desarrollo	-	-
CRECIMIENTO Y DESARROLLO	-	-
DERMATOLOGIA	52	21,22
ENDOCRINOLOGIA	31	12,65
ENDOSCOPIA RESPIRATORIA	-	-
ENDOSCOPIA DIGESTIVA	-	-
ERRORES CONG. DEL METABOLISMO	-	-
ESTUDIOS NEUROFISIOLOGICOS	-	-
GASTROENTEROLOGIA	4	1,63
GENETICA	1	0,41
HEMATO-ONCOLOGIA	-	-
HEMOTERAPIA:Medicina Transfusional	8	3,27
INFECTOLOGIA	-	-
INMUNOLOGIA	2	0,82
INTERVENCIONISMO	-	-
KINESIOLOGIA	2	0,82
NEFROLOGIA	3	1,22
NEUMONOLOGIA	4	1,63
NEUROCIRUGIA	-	-
NEUROLOGIA	10	4,08
NUTRICION	5	2,04
OFTALMOLOGIA	39	15,92
ORTOPEDIA Y TRAUMATOLOGIA	1	0,41
OTORRINOLARINGOLOGIA	6	2,45
PATOLOGIA ESPINAL	3	1,22
SALUD MENTAL	47	19,18
SERVICIO SOCIAL	3	1,22
TERAPIA RADIANTE	-	-
TRANSPLANTE HEPATICO	-	-
TRANSPLANTE MEDULA OSEA	-	-
UROLOGIA	-	-
TOTAL	245	100,00

MOVIMIENTO SECTOR INTERNACION, SEGUN NIVEL DE ATENCION - FEB /2022

NIVEL DE ATENCION	INGR.	PASES DE:	ING +	ALTAS	E G R E S O S			TOTAL	PASES A:	EGR +	PTES. DIA	CAMAS DISPON.	CAMAS DOT. PANDEMIA	CAMAS DOT.
					PAS	DEFUNCIONES								
						-48Hs.	+48Hs.							
U.C.I. 35	7	23	30	21	-	2	2	23	7	30	536	588	21	21
U.C.I. 44	2	45	47	14	-	-	-	14	34	48	270	420	15	17
U.C.I. 45	3	35	38	10	-	2	2	12	27	39	332	476	17	17
U.C.I. 72	-	5	5	-	-	1	1	1	4	5	114	196	7	14
U.C.I. QUEMADOS	1	11	12	6	-	-	-	6	6	12	77	168	6	6
TOTAL U.C.I.	13	119	132	51	-	5	5	56	78	134	1.329	1.848	66	75
TR. RENAL R.	8	5	13	11	-	-	-	11	1	12	109	108	6	6
TR. MED. OSEA	2	3	5	5	-	-	-	5	-	5	118	168	6	7
NEO U.T.Intensiva	8	24	32	19	-	1	1	20	14	34	716	818	30	30
NEO U.T.Intermedia	24	12	36	9	1	-	1	10	23	33	192	405	18	18
NEO.MADRES	-	-	-	-	-	-	-	-	-	-	-	-	2	2
C.I.M.	75	788	863	603	1	7	8	611	232	843	5.595	5.943	242	327
C.I.M. C.A.I.P.H.O.	1	75	76	60	-	-	-	60	17	77	327	423	15	21
TOTAL C.I.M.	76	863	939	663	1	7	8	671	249	920	5.922	6.366	257	348
QUEM. INTERM.	3	19	22	15	-	-	-	15	7	22	94	140	8	8
U.M.I.N.	5	5	10	5	-	-	-	5	6	11	20	33	1	1
UNIDAD DE SUEÑO	21	7	28	21	-	-	-	21	8	29	29	38	1	1
UNIDAD METABOLICA	17	-	17	17	-	-	-	17	-	17	17	57	3	3
OBSERVACION	828	59	887	176	2	-	2	178	708	886	949	616	22	22
U.C.E.	4	349	353	185	-	-	-	185	161	346	483	560	20	25
Obs. Onc. C.A.I.P.H.O.	154	4	158	1	-	-	-	1	157	158	159	159	3	3
Obs. Clín. Quir.Polivalente	6	1	7	1	-	-	-	1	6	7	7	7	4	4
CQ. Pre-Post Quir. *	312	82	394	262	-	-	-	262	134	396	445	445	-	-
TOTAL	1.481	1.552	3.033	1.441	4	13	17	1.458	1.552	3.010	10.589	11.768	447	553

*El Sector no tiene contemplada dotación de camas.

INDICES DE RENDIMIENTO SECTOR INTERNACIÓN, SEGÚN NIVEL DE ATENCIÓN - FEB /2022

NIVEL2 DE ATENCIÓN	PROMEDIO CAMAS DISPONIBLES	DIAS DEL PERIODO	PROMEDIO PACIENTES DIA	PORCENTAJE DE OCUPACION	PROMEDIO DE PERMANENCIA	GIRO CAMA	PROMEDIO DIARIO DE EGRESOS	TASA DE MORTALIDAD		
								-48Hs.	+48Hs.	TOTAL
U.C.I. 35	21,00	28	19,14	91,16	17,87	1,43	1,07	-	6,67	6,67
U.C.I. 44	15,00	28	9,64	64,29	5,63	3,20	1,71	-	-	-
U.C.I. 45	17,00	28	11,86	69,75	8,51	2,29	1,39	-	5,13	5,13
U.C.I. 72	7,00	28	4,07	58,16	22,80	0,71	0,18	-	20,00	20,00
U.C.I. QUEMADOS	6,00	28	2,75	45,83	6,42	2,00	0,43	-	-	-
TOTAL U.C.I.	66,00	28	47,46	71,92	9,92	2,03	4,79	-	3,73	3,73
TR.RENAL R.	3,86	28	3,89	100,93	9,08	3,11	0,43	-	-	-
TR.MED.OSEA	6,00	28	4,21	70,24	23,60	0,83	0,18	-	-	-
NEO U.T.Intensiva	29,21	28	25,57	87,53	21,06	1,16	1,21	-	2,94	2,94
NEO U.T.Intermedia	14,46	28	6,86	47,41	5,82	2,28	1,18	3,03	-	3,03
NEO.MADRES	-	-	-	-	-	-	-	-	-	-
C.I.M.	212,25	28	199,82	94,14	6,64	3,97	30,11	0,12	0,83	0,95
C.I.M. C.A.I.P.H.O.	15,11	28	11,68	77,30	4,25	5,10	2,75	-	-	-
TOTAL C.I.M.	227,36	28	211,50	93,03	6,44	4,05	32,86	0,11	0,76	0,87
QUEM. INTERM.	5,00	28	3,36	67,14	4,27	4,40	0,79	-	-	-
U.M.I.N.	1,18	28	0,71	60,61	1,82	9,33	0,39	-	-	-
UNIDAD DE SUEÑO	1,36	28	1,04	76,32	1,00	21,37	1,04	-	-	-
UNIDAD METABOLICA	3,00	19	0,89	29,82	1,00	5,67	0,89	-	-	-
OBSERVACION	22,00	28	33,89	154,06	1,07	40,27	31,64	0,23	-	0,23
U.C.E.	20,00	28	17,25	86,25	1,40	17,30	12,36	-	-	-
Obs. Onc. C.A.I.P.H.O.	7,57	21	7,57	100,00	1,01	20,87	7,52	-	-	-
Obs. Clin. Quir.Polivalente	1,40	5	1,40	100,00	1,00	5,00	1,40	-	-	-
CQ. Pre-Post Quir. *	15,89	28	15,89	100,00	1,12	24,92	14,14	-	-	-
TOTAL	420,29	28	378,18	89,98	7,26	3,47	52,07	0,27	0,89	1,17

MOVIMIENTO SECTOR INTERNACION, SEGUN CIM - FEB /2022

SECTOR	INGR.	PASES DE:	ING + PAS	ALTAS	E G R E S O S			TOTAL	PASES A:	EGR. + PASES	PTES. DIA	CAMAS DISPON.	CAMAS DOT. PANDEMIA	CAMAS DOT.
					DEFUNCIONES	-48Hs.	+48Hs.							
CIM 32	5	65	70	52	-	1	1	53	16	69	720	763	28	34
CIM 41	2	56	58	47	-	-	-	47	9	56	469	505	21	32
CIM 42	6	77	83	62	-	-	-	62	17	79	752	765	28	34
CIM 43	3	83	86	55	1	2	3	58	22	80	481	535	28	34
CIM 61	10	103	113	99	-	1	1	100	14	114	694	763	28	34
CIM 62	9	76	85	69	-	-	-	69	13	82	675	713	28	34
CIM 63	14	79	93	56	-	-	-	56	30	86	458	485	30	34
CIM 73	5	98	103	60	-	3	3	63	39	102	447	461	16	34
CIM 74	9	85	94	55	-	-	-	55	42	97	510	540	20	42
CIM 75	12	66	78	48	-	-	-	48	30	78	389	413	15	15
SUB-TOTAL	75	788	863	603	1	7	8	611	232	843	5.595	5.943	242	327
C.I.M.84	1	75	76	60	-	-	-	60	17	77	327	423	15	21
TOTAL CIM	76	863	939	663	1	7	8	671	249	920	5.922	6.366	257	348

INDICES DE RENDIMIENTO SECTOR INTERNACION, SEGUN CIM - FEB /2022

SECTOR	PROMEDIO CAMAS DISPONIBLES	DIAS DEL PERIODO	PROMEDIO PACIENTES DIA	PORCENTAJE DE OCUPACION	PROMEDIO DE PERMANENCIA	GIRO CAMA	PROMEDIO DIARIO DE EGRESOS	TASA DE MORTALIDAD		
								-48Hs.	+48Hs.	TOTAL
CIM 32	27,25	28	25,71	94,36	10,43	2,53	2,46	-	1,45	1,45
CIM 41	18,04	28	16,75	92,87	8,38	3,10	2,00	-	-	-
CIM 42	27,32	28	26,86	98,30	9,52	2,89	2,82	-	-	-
CIM 43	19,11	28	17,18	89,91	6,01	4,19	2,86	1,25	2,50	3,75
CIM 61	27,25	28	24,79	90,96	6,09	4,18	4,07	-	0,88	0,88
CIM 62	25,46	28	24,11	94,67	8,23	3,22	2,93	-	-	-
CIM 63	17,32	28	16,36	94,43	5,33	4,96	3,07	-	-	-
CIM 73	16,46	28	15,96	96,96	4,38	6,20	3,64	-	2,94	2,94
CIM 74	19,29	28	18,21	94,44	5,26	5,03	3,46	-	-	-
CIM 75	14,75	28	13,89	94,19	4,99	5,29	2,79	-	-	-
SUB-TOTAL	212,25	28	199,82	94,14	6,64	3,97	30,11	0,12	0,83	0,95
C.I.M.84	15,11	28	11,68	77,30	4,25	5,10	2,75	-	-	-
TOTAL CIM	227,36	28	211,50	93,03	6,44	4,05	32,86	0,11	0,76	0,87

CALIFICACION Y CUANTIFICACION DE LAS DISTINTAS ESPECIALIDADES EN LOS EGRESOS - FEB /2022

SERVICIO	CALIFICACION DE LA PARTICIPACION ESPECIALIZADA				CUANTIFICACION DE LA PARTICIP. ESPECIALIZ.(*)	
	PRINCIPAL		OTRAS PART.		NRO.	%
	NRO.	%	NRO.	%		
ALIMENTACION	-	0,00%	1	0,05%	4	0,24%
ANESTESIA	-	0,00%	3	0,16%	1	0,06%
CARDIOLOGIA	15	1,03%	56	3,06%	58	3,41%
CIRUGIA CARDIOVASCULAR	17	1,17%	12	0,66%	3	0,18%
CIRUGIA GENERAL	6	0,41%	157	8,57%	-	0,00%
CIRUGIA PLASTICA Y QUEMADOS*	8	0,55%	30	1,64%	17	1,00%
-Cirugía Plástica	8		30		12	
-Cirugía Odonto Traumato Pediátrica	-		-		-	
-Odontología	-		-		5	
CLINICA TOTAL	1.242	85,19%	231	12,62%	105	6,18%
Clínica	1.241		217		4	
Clinica Adolescencia	-		-		37	
Clinica Ped. Ctról. Sínt. Paliativos	1		13		37	
Clinica Ped. Cond. Crónicas Complejas	-		-		1	
Clinica Pediátrica Ginecología	-		1		26	
CLINICAS INTERDISCIPLINARIAS **	1	0,07%	1	0,05%	11	0,65%
-Psicopedagogía	-		-		-	
-Fonoaudiología	-		1		-	
-Maduración y Desarrollo	1		-		11	
CRECIMIENTO Y DESARROLLO	-	0,00%	-	0,00%	-	0,00%
DERMATOLOGIA	2	0,14%	14	0,76%	100	5,89%
ENDOCRINOLOGIA	1	0,07%	13	0,71%	60	3,53%
ENDOSCOPIA RESPIRATORIA	3	0,21%	40	2,18%	26	1,53%
ENDOSCOPIA DIGESTIVA	-	0,00%	-	0,00%	-	0,00%
ERRORES CONG. DEL METABOLISMO	-	0,00%	8	0,44%	29	1,71%
ESTUDIOS NEUROFISIOLOGICOS	-	0,00%	-	0,00%	-	0,00%
GASTROENTEROLOGIA	1	0,07%	63	3,44%	106	6,24%
GENETICA	-	0,00%	6	0,33%	48	2,83%
HEMATOLOGIA-ONCOLOGIA	9	0,62%	253	13,82%	27	1,59%
HEMODINAMIA	1	0,07%	5	0,27%	1	0,06%
HEMOTERAPIA: Medicina Transfusional	-	0,00%	-	0,00%	16	0,94%
INFECTOLOGIA	4	0,27%	284	15,51%	5	0,29%

CALIFICACION Y CUANTIFICACION DE LAS DISTINTAS ESPECIALIDADES EN LOS EGRESOS - FEB /2022

SERVICIO	CALIFICACION DE LA PARTICIPACION ESPECIALIZADA				CUANTIFICACION DE LA PARTICIP. ESPECIALIZ.(*)	
	PRINCIPAL		OTRAS PART.		NRO.	%
	NRO.	%	NRO.	%		
INMUNO	-	0,00%	21	1,15%	47	2,77%
INTERVENCIONISMO	-	0,00%	35	1,91%	1	0,06%
KINESIOLOGIA	1	0,07%	40	2,18%	15	0,88%
NEFROLOGIA	12	0,82%	34	1,86%	25	1,47%
NEONATOLOGIA	29	1,99%	1	0,05%	-	0,00%
NEUMONOLOGIA	22	1,51%	27	1,47%	56	3,30%
NEUROCIRUGIA	7	0,48%	49	2,68%	6	0,35%
NEUROINTERVENCIONISMO	-	0,00%	-	0,00%	-	0,00%
NEUROLOGIA	9	0,62%	96	5,24%	104	6,12%
NUTRICION	15	1,03%	52	2,84%	88	5,18%
OFTALMOLOGIA	-	0,00%	47	2,57%	326	19,19%
ORTOPEDIA Y TRAUMATOLOGIA	1	0,07%	112	6,12%	8	0,47%
OTORRINOLARINGOLOGIA	-	0,00%	8	0,44%	72	4,24%
PATOLOGIA ESPINAL	2	0,14%	14	0,76%	7	0,41%
SALUD MENTAL	-	0,00%	20	1,09%	192	11,30%
SERVICIO SOCIAL	-	0,00%	16	0,87%	102	6,00%
UROLOGIA	-	0,00%	36	1,97%	27	1,59%
TERAPIA RADIANTE	-	0,00%	-	0,00%	-	0,00%
TRASPLANTE CARDIACO	1	0,07%	1	0,05%	-	0,00%
TRASPLANTE HEPATICO	-	0,00%	34	1,86%	6	0,35%
TRASPLANTE MEDULA OSEA	1	0,07%	11	0,60%	-	0,00%
TRASPLANTE RENAL	-	0,00%	-	0,00%	-	0,00%
INFORMES ADEUDADOS	48	3,29%	-	0,00%	-	0,00%
TOTAL EGRESOS	1.458	100,00%	1.831	100,00%	1.699	100,00%

*Número de Interconsultas, Consultas, Visitas o Atenciones brindadas con motivo de su participación en la Asistencia.

NUMERO DE INTERVENCIONES QUIRURGICAS PROGRAMADAS REALIZADAS Y DE EMERGENCIA SEGUN ESPECIALIDAD Y TIPO DE CIRUGIA- FEB /2022

ESPECIALIDADES	INTERVENCIONES QUIRURGICAS														
	ALTA COMPLEJIDAD			CIRUGIA MAYOR			CIRUGIA MEDIANA			CIRUGIA MENOR			TOTAL		
	PROG.	EMER.	TOTAL	PROG.	EMER.	TOTAL	PROG.	EMER.	TOTAL	PROG.	EMER.	TOTAL	PROG.	EMER.	TOTAL
CIRUGIA GENERAL *	1	-	1	17	5	22	67	61	128	6	1	7	91	67	158
CIRUGIA CARDIOVASCULAR	7	-	7	31	8	39	6	2	8	-	-	-	44	10	54
CIRUGIA PLASTICA Y QUEMADOS	-	-	-	4	-	4	32	2	34	9	-	9	45	2	47
-Cirugía Plástica	-	-	-	3	-	3	20	2	22	-	-	-	23	2	25
-Quemados	-	-	-	1	-	1	12	-	12	9	-	9	22	-	22
-Cirugía Odonto Traumato Pediátrica	-	-	-	-	-	-	-	-	-	-	-	-	-	-	-
ENDOSCOPIA RESPIRATORIA	-	-	-	13	-	13	19	1	20	2	1	3	34	2	36
ENDOSCOPIA DIGESTIVA	-	-	-	1	-	1	41	-	41	8	-	8	50	-	50
NEUROCIRUGIA	9	-	9	14	9	23	17	10	27	-	-	-	40	19	59
OFTALMOLOGIA	-	-	-	6	-	6	26	-	26	-	-	-	32	-	32
OTORRINOLARINGOLOGIA	-	-	-	2	-	2	1	1	2	2	-	2	5	1	6
PATOLOGIA ESPINAL	8	-	8	2	-	2	2	-	2	-	-	-	12	-	12
TRASPLANTE CARDÍACO	-	-	-	-	-	-	-	-	-	-	-	-	-	-	-
TRASPLANTE HEPATICO	4	-	4	3	1	4	13	-	13	1	-	1	21	1	22
TRASPLANTE MEDULA OSEA	-	-	-	-	-	-	-	-	-	-	-	-	-	-	-
ORTOPEDIA Y TRAUMATOLOGIA	-	-	-	13	5	18	47	48	95	4	4	8	64	57	121
UROLOGIA	-	-	-	9	-	9	30	-	30	-	-	-	39	-	39
DERMATOLOGIA	-	-	-	-	-	-	-	-	-	-	-	-	-	-	-
HEMODINAMIA	-	-	-	-	-	-	16	-	16	-	-	-	16	-	16
INTERVENCIONISMO	-	-	-	44	-	44	10	-	10	1	-	1	55	-	55
NEUROINTERVENCIONISMO	-	-	-	28	-	28	-	-	-	-	-	-	28	-	28
TOTAL	29	-	29	187	28	215	327	125	452	33	6	39	576	159	735

Las Intervenciones Quirurgicas de Emergencia son las realizadas de: Lunes a Viernes de 18hs. a 8hs., Sábados, Domingos y Feriados de 8hs. a 8hs.

PRACTICAS ESPECIALIZADAS	CIRUGIA MAYOR			CIRUGIA MEDIANA			CIRUGIA MENOR			TOTAL		
	PROG.	EMER.	TOTAL	PROG.	EMER.	TOTAL	PROG.	EMER.	TOTAL	PROG.	EMER.	TOTAL
-Cesáreas	-	-	-	-	-	-	-	-	-	-	-	-
-Procedimiento Fetal	-	-	-	-	-	-	-	-	-	-	-	-
-Procedimiento Ginecológico	-	-	-	-	-	-	-	-	-	-	-	-
*Incluidas en Cirugía General												

TRASPLANTES E IMPLANTES - FEB /2022

TRASPLANTE HEMATO- POYETICO ALOGENICO	FAMILIAR		NO FAMILIAR		HAPLOIDENTICOS	AUTOLOGOS
	HISTOIDENT.	NO HISTOID.	HISTOIDENT.	NO HISTOID.		
MEDULA OSEA	-	-	-	-	-	-
CELULAS PROGENITORAS EN SANGRE PERIFERICA	-	-	1	1	-	-
SANGRE DE CORDON UMBILICAL	-	-	-	-		

TRASPLANTE HEPATICO	
DONANTE VIVO	2
DONANTE CADAVERICO	1
	3

TRASPLANTE RENAL	
DONANTE VIVO	-
DONANTE CADAVERICO	2
	2

TOTALES	
TRASPLANTES	8
IMPLANTES	-

TRASPLANTE PULMONAR	-
---------------------	---

TRASPLANTE CARDIACO	1
---------------------	---

IMPLANTE CARDIACO	-
-------------------	---

IMPLANTE COCLEAR	-
------------------	---

IMPLANTE OSTEOINT. OÍDO MEDIO	-
-------------------------------	---

BANCO DE TEJIDOS - FEB /2022

CARDIOVASCULARES			
TIPO	PROCES.	IMPLANT.	DESCART.
AORTICOS	8	2	2
PULMONARES	8	4	-
PERICARDIO	3	2	-
CONDUCTOS	-	-	-
ARTERIAS	-	-	-
VENAS	-	-	-

AMNIOS			
TIPO	PROCES.	IMPLANT.	DESCART.
MEMB. 4 x 4	-	17	-
MEMB. 10 x 10	-	-	-
MEMB. 10x 20	-	-	-
MEMB. 20 x 20	-	-	-
ENTERA	800	2.200	-
RECEPCIONADAS		DESCARTADAS	
PLACENTAS	3		2

PIEL				
TIPO	PROCESADOS	IMPLANTADOS	OPERATIVO ABLACIÓN	DESCARTADOS
CM2	4.659	162	7	-

MUSCULO ESQUELETICO									
	TEJIDO CADAVERICO			TEJIDO AUTOLOGO		DONANTES		PIEZAS OBTENIDAS	
	LIBERADAS	IMPLANTADAS	DESCARTADAS	INGRESADOS	IMPLANTADOS	VIVOS	CADAVERICOS	DONANTE VIVO	DONANTE CADAVERICO
UNIDADES	31	39	4	1	-	-	7	-	61

PRESTACIONES DEL SERVICIO DE ANATOMIA PATOLOGICA, SEGUN MES Y TIPO - FEB /2022

PRESTACIONES	TOTAL
BIOPSIAS	
BIOPSIAS SIMPLES	9
BIOPSIAS DE PIEZAS QUIRURGICAS	333
ESTUDIO DE BIOPSIAS DE TUMORES	69
MAPEO DE PIEZA QUIRURGICA	7
ESTUDIOS DE BIOPSIA CON CORTE SERIADOS Y OTROS ESPECIALES	
ESTUDIO PATOLOGICO DURANTE PROCEDIMIENTO DIAGNOSTICO (CONGELACION E INTERVENCIONISMO)	24
ESTUDIO DE CORTE SERIADO Y SEMISERIADO CON BIOPSIA ENDOSCOPICA Y/O POR PUNCION	193
PROCESAMIENTO Y DIAGNOSTICO URGENTE (TRASPLANTE Y GVH)	14
RULOS DE PARAFINA	12
AUTOPSIAS	
NEONATOS Y LACTANTES	1
NIÑOS MAYORES DE 1 AÑO Y ADOLESCENTES	-
CITOLOGIAS	
CITOLOGIAS(LCR,LBA, TIROIDES,ORINA, VITREO)	33
ESTUDIOS/TECNICAS ESPECIALES	
COLORACIONES ESPECIALES	134
ESTUDIO DE BIOPSIA MUSCULAR	-
INMUNOFLUORESCENCIAS	13
MARCACIONES INMUNOHISTOQUIMICAS	159
MICROSCOPIAS ELECTRONICAS	1
BIOLOGIA MOLECULAR	
HIBRIDIZACION IN SITU Y CON CROMOGENO	2
FISH	16
EXTRACCION DE ARN DE TEJIDO CONGELADO	-
EXTRACCION DE ARN DE TEJIDO FIJADO EN FORMOL E INCLUIDO EN PARAFINA	7
EXTRACCION DE ADN	5
MODULO BIOLOGIA MOLECULAR 1 (INCLUYE 1 A 6 PCR)	7
MODULO BIOLOGIA MOLECULAR 2 (INCLUYE 7 A 10 PCR)	4
MODULO BIOLOGIA MOLECULAR 3 (INCLUYE 11 A 15 PCR)	3
MODULO BIOLOGIA MOLECULAR 4 (INCLUYE MAS DE 16 PCR)	1
REACCION DE SECUENCIACION	11
PRACTICAS GENERALES	
TACOS (bloques) INCLUIDOS EN PARAFINA	s/i
NUMERO DE MUESTRAS RECIBIDAS	s/i
REVISIONES DIAGNOSTICAS	9
ESTUDIO PATOLOGICO-CONSULTAS EXTRAHOSPITALARIAS	62
OTROS PROCEDIMIENTOS	
PROCEDIMIENTO DE BANCO DE TUMORES	4
"TISSUE ARRAY"	-
O.C.D.	
INGRESO DE CONSULTAS O.C.D.	s/i
TACOS O.C.D.52	s/i

PRESTACIONES DE LABORATORIO - FEB /2022

LABORATORIO CENTRAL	Ambulatorio	Guardia	Internacion	Nº Determinaciones
Absorción Atómica	246	31	90	367
Monitoreo de Drogas I	57	7	42	106
Área Crítica	3.613	4.300	28.971	36.884
Electroforesis	626	15	265	906
Hematología	6.302	3.214	4.798	14.314
Monitoreo de Drogas II	345	85	521	951
Laboratorio de Cromatografía	170	4	140	314
Función Renal	431	522	126	1.079
Parasitología y Gastroenterología	336	2	256	594
Derivaciones a terceros y separación de sueros	16	5	42	63
Serología	2.977	937	1.606	5.520
Química Clínica	26.725	10.439	27.206	64.370
Total General	41.844	19.561	64.063	125.468

Nota: A partir de Julio del 2020 se informa las prestaciones a los pacientes detallando la producción de los sectores que integran el Laboratorio Central.

PRESTACIONES DE LABORATORIO - FEB /2022

LABORATORIOS de BIOLOGIA MOLECULAR	Nº Determinaciones
Biología Molecular Endocrinología	48
Biología Molecular Genética	87
Biología Molecular Hemato Oncología	395
Biología Molecular Hematología Benigna	123
Biología Molecular Inmunología	41

LABORATORIOS ESPECIALIZADOS	Nº Determinaciones
Biología Celular y Retrovirus	80
Citogenética	277
Endocrinología	7.791
Errores Congénitos de Metabolismo	313
Hematología y Oncología	3.870
Hemostasia y Trombosis	4.018
Inmunología Celular	284
Inmunología Humoral	1.961
Microbiología (Bacteriología, Virología, Micología)	18.065
Patología Eritrocitaria	1.508
Pesquisa Neonatal	9.644

TOTAL DE DETERMINACIONES AREA LABORATORIO	
Laboratorio Central	125.468
Biología Molecular	694
Laboratorios Especializados	47.811
Total General	173.973

NOTA: Unidad (Global) de Laboratorio permite asignar un valor constante en relacion directa con la complejidad del procedimiento y el costo de los insumos.Desde Julio del 2020 se deja de informar, ya que se encuentra en proceso de revalorizacion bajo nomenclador vigente.

PRESTACIONES DE IMAGENES FEB /2022

<i>PRESTACIONES DE IMÁGENES</i>	
	Practicas
Rx Convencional	7.295
Tomografías Multicorte	714
Rx Estudios Contrastados	21
Ecografías	2.337
Resonancia Magnética	1.260
Medicina Nuclear	111
Intervencionismo	188
Neurointervencionismo	36
Total de Estudios	11.962

CENTRO REGIONAL DE HEMOTERAPIA - FEB /2022

DONANTES DE SANGRE ATENDIDOS						1.013	
TOTAL DE UNIDADES EXTRAÍDAS EFECTIVAS						784	
Donantes		No Relacionados					
ORIGEN	Nº Colectas Externas	Nuevos	Ulteriores	Habituales	No Habituales	%	Totales
Centro Regional	-	95	96	135			326
Colecta Externa	17	181	189	157			527
Totales	17	276	285	292			853

PROCEDIMIENTOS DE AFERESIS EN DONANTES							
Donantes		No Relacionados					
ORIGEN		Nuevos	Ulteriores	Habituales	No Habituales	%	Totales
Centro Regional		4	132	24			160
Colecta Externa		-	-	-			-
Totales		4	132	24			160

	Plaquetas	Plasma	Granulocitos
Nº de Procedimientos	144	6	-
Nº de productos obten.	1.038	1.240	-

	Nº DE DONANTES	Nº de Procedimientos
COLECTA DE GRANULOCITOS	5	5

PROCEDIMIENTOS DE COLECTA DE CPH				
	AUTÓLOGOS		ALOGÉNICOS	
	Nº DONANTES	Nº DE PROCEDIM.	Nº DONANTES	Nº DE PROCEDIM.
Colecta de CPH	-	-	-	-

PROGRAMA DE DONACION AUTOLOGA	
PREDEPOSITO	
Pacientes atendidos	1
Unidades extraídas	2

CENTRO REGIONAL DE HEMOTERAPIA - continuación - FEB /2022

BANCO DE SANGRE DE CORDON UMBILICAL		
	RELACIONADO	NO RELACIONADO
Unidades colectadas	6	62
Unidades procesadas	4	5
Unidades criopreservadas	4	5
Unidades liberadas para Trasplante	-	-
LABORATORIO HLA-BSCU		
Tipificación HLA		209
Cross-match contra panel por citotoxicidad		100
Cross-match contra donante por citotoxicidad		-
Extracción de ADN		98

DETERMIN. DE I.T.T. EN DONANTES DE SANGRE Y AFERESIS POR METODO DE TAMIZAJE						
	No Relacionados Nuevos		Ulteriores			
	Tamizaje	Confirm.	Habituales		No Habitual	
			Tamizaje	Confirm.	Tamizaje	Confirm.
Sífilis	2	1	-	-	1	1
Brucelosis	1	-	-	-	2	-
Chagas I (lisado)	-	-	-	-	-	-
Chagas II (rec.)	1	-	1	-	-	-
Chagas I y II	-	-	-	-	-	-
Hbs Ag	-	-	-	-	1	-
Anti HBC	-	-	-	-	1	-
Anti HCV	2	-	1	-	1	-
Anti-HIV-I/II	-	-	-	-	-	-
Anti-HTLV-I/II	1	-	-	-	-	-
PCR HIV	-	-	-	-	-	-
PCR HBV	-	-	-	-	-	-
PCR HCV	-	-	-	-	-	-

CENTRO REGIONAL DE HEMOTERAPIA - continuación - FEB /2022

Total Determinaciones reactivas por Tamizaje	15
Total Determinaciones reactivas por Confirmatorio	2
Total Determinaciones de ITT en Donantes de Sangre y Aféresis	9408
Total Determinaciones BSCU, Banco Homoinjertos	403
Total Determinaciones externas	13623
Total Determinaciones	23.451

TIPO DE COMPONENTE	Unidades Procesadas	Unidades Emitidas	
		PÚBLICAS	PRIVADAS
C.G.R.	623	48	10
C.P.	534	50	66
CP. AFERESIS	1.038	4	-
P.F.C.	391	-	-
PLASMA S/CRIO	46	-	-
CRIO	46	-	-
BUFFY COAT	-	-	-
TOTAL	2.678	102	76

Plasma enviado a planta de la Universidad de Córdoba (unidades)	320
IRRADIACION DE COMPONENTES	UNIDADES
Servicio de Medicina Transfusional Hospital Garrahan	440
Servicio de irradiaciones a Instituciones Públicas dependientes del G.C.B.A.	2.116
Servicio de irradiaciones a Instituciones Públicas no dependientes del G.C.B.A.	1.022
Servicio de irradiaciones a Instituciones Privadas.	729
Total de irradiaciones	4.307

PRESTACIONES DEL SERVICIO DE MEDICINA TRANSFUSIONAL, SEGUN TIPO - FEB /2022

SECTOR	Nº Ptes. Transfundidos			Nº de Transfusiones				TOTAL
	HOMOLOGAS:		273	1.148				
	AUTOLOGAS:		4	4				
	C.G.R.	CP.	CP.AFERESIS	PFC.	CRIO	GRANULOC.	CPH	
CIM	108	30	93	12	-	-	-	243
UCI 35	97	-	105	22	-	-	-	224
UCI 44	9	1	8	4	3	-	-	25
UCI 45	25	10	15	20	-	-	-	70
UCI 72	27	14	28	17	-	-	-	86
NEO	32	-	29	6	-	-	-	67
HOSP.DE DIA	129	13	47	2	-	-	-	191
EMERGENCIA	20	-	8	-	-	-	-	28
QUIROFANO	104	1	20	13	10	-	-	148
QUEMADOS	10	-	1	1	-	-	-	12
TRASP. RENAL	2	-	-	-	-	-	-	2
TRASP. MED. OSEA	19	-	25	-	-	-	-	44
TRASP. HEPATICO	-	-	-	-	-	-	-	-
HEMODIALISIS	-	-	-	-	-	-	-	-
HEMODINAMIA	1	-	-	-	-	-	-	1
TOTALES	583	69	379	97	13	-	-	1.141

ESTUDIOS INMUNOHEMATOLOGICOS EN PACIENTES

Número de Estudios:	61	Número de Pacientes:	60
----------------------------	----	-----------------------------	----

PROGRAMA DE DONACIÓN AUTÓLOGA

RECUPERACIÓN DE SANGRE INTRAOPERATORIA	3
HEMODILUCIÓN AGUDA NORMOVOLEMICA	1

PROCEDIMIENTOS DE AFÉRESIS EN PACIENTES

	Nº Pacientes	Nº de Procedimientos
LEUCAFERESIS	-	-
RECAMBIO PLASMATICO	5	20
ERITROAFERESIS	-	-

LEUCORREDUCCIÓN DE COMPONENTES SANGUÍNEOS POR FILTRACIÓN

COMPONENTES LEUCORREDUCIDOS	6
COMPONENTES IRRADIADOS	406

A partir del año 2015 se toman los datos proporcionados por el Sistema.

ASISTENCIA ALIMENTARIA AL PACIENTE INTERNADO	
TIPO DE ALIMENTACION	NUMERO DE PACIENTES
Normal	3.090
Variante del Normal	5.550
Individual	1.380
Total	10.020

INTERCONSULTA DE SALA	
Celiaco	1
Clinica	140
Diabetes	30
Gastroenterología	36
Metabolopatía	4
Obesidad	56
Renal	81
Otras	288

PRODUCCION Y SERVICIO DE ALIMENTOS (Cocina Central y Comedores)	
Raciones Internación	34.104
Cenas Madres Lactancia	1.098
Desayunos Madres Lactancia	1.120
Madres Acompañantes	23.463
Personal Autorizado	32.714
Total	92.499

LACTARIO	
SECTOR ELABORACION DE FORMULAS LACTEAS (Lactario Central)	
Biberones	20.600
Baxters	8.964
Botellas	7.250
Frascos p/almacenar leche humana	2.520
Total	39.334

ASISTENCIA MADRES EN CENTRO DE LACTANCIA MATERNA	
Visitas Madres	1.042
Producción leche Materna (Its)	56,0
<i>Asistencia Madres en el marco de la Campaña de lactancia materna</i>	8

Visita espacio amigo de la lactancia	232
--------------------------------------	-----

OTRAS PRESTACIONES de DIAGNÓSTICO y TRATAMIENTO - FEB /2022

SERVICIO SOCIAL	
ENTREVISTAS	510
ORIENTACIONES	515
REUNION EQUIPO DE SALUD	390
INTERCONSULTAS	569
GESTION SUBSIDIOS	661

SALA TERAPEUTICA DE JUEGOS					
PRESTACIONES					
A PACIENTES		ACTIVID.	PSICOT.		
		TOT.			TOTAL
s/i	s/i	-	s/i	s/i	-

TALLER DE ADOLESCENCIA		
	ASISTENTES	TALLERES
RINCON ADOLESCENTE VIRTUAL	-	*
PRE-TRIAGE	-	*

CLINICAS INTERDISCIPLINARIAS		
PRACTICAS ESPECIALIZADAS	TOTAL PACIENTES	TOT. PRESTAC.
PSICOPEDAGOGIA	137	140
FONOAUDIOLOGIA	48	34
MADURACION	173	14
TOTAL	358	188

*Actividades suspendidas