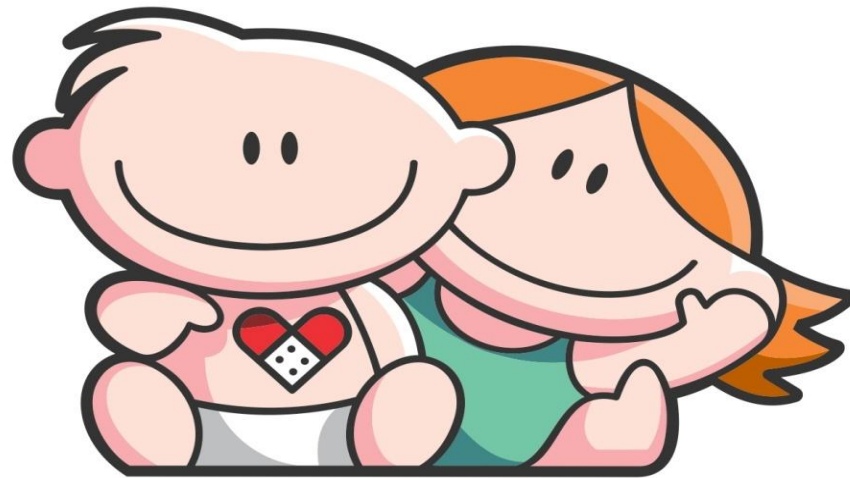


---

**BOLETÍN JULIO 2019**



**Hospital de Pediatría**  
***Garrahan***

---

**RESUMEN DE LA PRODUCCION HOSPITALARIA CORRESPONDIENTE A JUL /19**

<i>Producción Julio 2019</i>		<b>Total</b>	<i>Producción Julio 2019</i>		<b>Total</b>
<b>Consultas Externas *</b>		36.932	<b>Trasplante</b>	<i>Hematopoyéticos</i>	1
<b>Emergencias</b>		6.837	<b>Trasplante</b>	<i>Hepático</i>	5
<b>Entrevista Previa</b>		10.479	<b>Trasplante</b>	<i>Renal</i>	2
<b>Total Consultas Ambulatorias</b>		54.248	<b>Trasplante</b>	<i>Pulmonar</i>	-
*Estan incluidas las consultas realizadas por O.C.D.			<b>Trasplante</b>	<i>Cardíaco</i>	1
<b>Sesiones de Hospital de Dia</b>			<b>Implante Corazón Artificial</b>		-
	<i>Polivalente (incluye TAIS)</i>	550	<b>Implante Coclear</b>		-
	<i>Clínico-Oncológico</i>	2.592	<b>Implante Osteointegrado Oído Medio</b>		1
<b>Internación</b>			<b>Laboratorio</b>		
	<i>Ingresos</i>	2.649		<i>Determinaciones</i>	239.235
	<i>Egresos</i>	2.635	<b>Imágenes</b>		
	<i>Pacientes/Dia</i>	16.699		<i>Total</i>	15.781
<b>Cirugías</b>			<b>Terapia Radiante</b>		2.529
	<i>Programadas</i>	862	<b>Inmunoematología y Hemoterapia</b>		
	<i>Emergencia</i>	139		<i>Nº Donantes atendidos</i>	1.464
	<i>Cesáreas</i>	3		<i>Nº de Transfusiones</i>	1.497
	<i>Procedimiento Fetal</i>	-			
	<i>Nacimientos</i>	3			
<b>Anestesiás</b>		1.912			

## CONSULTAS EXTERNAS SEGUN TIPO Y ESPECIALIDAD - JUL /19

SERVICIO	CONSULTAS EXTERNAS					Días del Período	Prom. Diario de Consultas	
	Orient.	Cons. Por Espec.	Multid	Int.H.Dia	Consultas a Distancia			Total
<b>ALIMENTACION</b>	-	297	504	29	-	<b>830</b>	21	39,52
<b>ANESTESIA</b>	-	78	2	-	-	<b>80</b>	21	3,81
<b>CARDIOLOGIA</b>	238	543	54	89	5	<b>929</b>	21	44,24
<b>CIRUGIA CARDIOVASCULAR</b>	-	33	-	-	-	<b>33</b>	21	1,57
<b>CIRUGIA GENERAL</b>	111	419	167	6	4	<b>707</b>	21	33,67
<b>CIRUGIA PLASTICA Y QUEMADOS*</b>	79	814	113	5	6	<b>1.017</b>	21	48,43
-Cirugía Plástica y Quemados	79	569	111	5	6	<b>770</b>	21	36,67
-Cirugía Odonto Traumato Pediátrica	-	35	-	-	-	<b>35</b>	21	1,67
-Fonoaudiología	-	51	1	-	-	<b>52</b>	21	2,48
-Odontología	-	159	1	-	-	<b>160</b>	21	7,62
<b>CLIN. INTERDISCIPLINARIAS **</b>	-	461	61	95	-	<b>617</b>	21	29,38
-Psicopedagogía	-	166	-	67	-	<b>233</b>	21	11,10
-Fonoaudiología	-	54	-	-	-	<b>54</b>	21	2,57
-Maduración y Desarrollo	-	241	61	28	-	<b>330</b>	21	15,71
<b>CLINICA PEDIATRICA</b>	5.517	2.660	528	42	-	<b>8.747</b>	21	416,52
<b>Cl.Medicina Integradora</b>	-	1	-	-	-	<b>1</b>	21	0,05
<b>Cl. Orientación</b>	293	-	-	-	-	<b>293</b>	21	13,95
<b>Cl. Pediatría Programada</b>	-	1.097	413	-	-	<b>1.510</b>	21	71,90
<b>Cl. Pediatría Bajo Riesgo</b>	1.996	13	-	-	-	<b>2.009</b>	21	95,67
<b>Cl. Pediatría Bajo Riesgo Vespertino</b>	2.103	16	-	-	-	<b>2.119</b>	21	100,90
<b>Cl. Pediatría Mediano Riesgo</b>	1.125	417	-	-	-	<b>1.542</b>	21	73,43
<b>Cl. Pediatría Ctrol. Sínt. Paliativos</b>	-	147	-	23	-	<b>170</b>	21	8,10
<b>Cl. Pediatría Ginecología</b>	-	271	49	15	-	<b>335</b>	21	15,95
<b>Cl. Adolescencia</b>	-	233	8	4	-	<b>245</b>	21	11,67
<b>Cl.Planificacion Familiar</b>	-	15	-	-	-	<b>15</b>	21	0,71
<b>Cl. Pediatría Condiciones Crónicas Complejas</b>	-	442	58	-	-	<b>500</b>	21	23,81
<b>Cl.Salud Ambiental</b>	-	8	-	-	-	<b>8</b>	21	0,38
<b>CRECIMIENTO Y DESARROLLO</b>	25	95	186	25	1	<b>332</b>	21	15,81
<b>DERMATOLOGIA</b>	457	631	110	103	2	<b>1.303</b>	21	62,05
<b>ENDOCRINOLOGIA</b>	80	956	10	125	4	<b>1.175</b>	21	55,95
<b>ENDOSCOPIA RESPIRATORIA</b>	49	281	-	16	6	<b>352</b>	21	16,76
<b>ERRORES CONG. DEL METABOL.</b>	2	159	2	21	82	<b>266</b>	21	12,67
<b>GASTROENTEROLOGIA</b>	122	534	370	51	12	<b>1.089</b>	21	51,86
<b>GENETICA</b>	-	306	188	49	22	<b>565</b>	21	26,90
<b>HEMATOLOGIA-ONCOLOGIA</b>	-	2.306	10	32	16	<b>2.364</b>	21	112,57
<b>HEMODINAMIA</b>	-	42	-	-	-	<b>42</b>	21	2,00

CONSULTAS EXTERNAS SEGUN TIPO Y ESPECIALIDAD - JUL /19

SERVICIO	CONSULTAS EXTERNAS					Total	Días de Período	Prom. Diario de Consultas
	Orient.	Cons. Por Espec.	Multid	Int.H.Dia	Consultas a Distancia			
HEMOTERAPIA: MedicinaTransfusional	-	126	-	16	-	142	21	6,76
IMÁGENES: Intervencionismo	-	65	110	-	1	176	21	8,38
INFECTOLOGIA	39	520	13	13	5	590	21	28,10
INMUNOLOGIA	-	247	-	92	13	352	21	16,76
KINESIOLOGIA	-	263	313	72	-	648	21	30,86
NEFROLOGIA	45	935	105	40	5	1.130	21	53,81
NEUMONOLOGIA	88	400	294	99	3	884	21	42,10
NEUROCIRUGIA	66	444	63	33	4	610	21	29,05
NEUROLOGIA	335	1.358	117	127	5	1.942	21	92,48
NUTRICION	-	232	609	84	4	929	21	44,24
O.C.D.	-	508	-	-	-	508	21	24,19
OFTALMOLOGIA	261	782	61	101	3	1.208	21	57,52
ORTOPEDIA	342	1.493	127	35	1	1.998	21	95,14
OTORRINOLARINGOLOGIA	221	476	-	37	2	736	21	35,05
PATOLOGIA ESPINAL	84	428	53	55	1	621	21	29,57
SALUD MENTAL	-	577	704	86	-	1.367	21	65,10
SERVICIO SOCIAL	-	193	131	32	-	356	21	16,95
TERAPIA RADIANTE	-	404	-	-	-	404	21	19,24
TRASPLANTE HEPATICO	-	40	180	-	2	222	21	10,57
UDECIP	-	922	2	-	-	924	21	44,00
-Preadmisión	-	607	-	-	-	607	21	28,90
-Prequirúrgico	-	315	2	-	-	317	21	15,10
UROLOGIA	45	512	150	25	5	737	21	35,10
<b>TOTAL GENERAL</b>	<b>8.206</b>	<b>21.540</b>	<b>5.337</b>	<b>1.635</b>	<b>214</b>	<b>36.932</b>	<b>21</b>	<b>1.758,67</b>

\*El Total de Cirugía Plástica y Quemados incluye las consultas de Cir.Odonto y Traumato Pediátrica, Fonoaudiología y Odontología.

\*\* El Total de Clínicas Interdisciplinarias incluye las consultas de Fonoaudiología y Psicopedagogía

El servicio de Epidemiología y Control Epidemiológico realizó 2668 prestaciones en Vacunatorio

**AREA DE EMERGENCIA - JUL /19**

<b>SECTOR</b>	<b>TOTAL DE PRESTACIONES</b>	<b>PROMEDIO DIARIO CONSULTAS</b>
<b>GUARDIA @</b>	5.206	167,94
<b>URGENCIAS *</b>	1.631	65,24
<b>TOTAL</b>	<b>6.837</b>	<b>220,55</b>

*El total incluye los pacientes atendidos en (#).*

<b>REANIMACION #</b>	395	12,74
<b>POSTA DE HIDRATACION #</b>	2	0,06
<b>NEBULIZATORIO #</b>	2.456	79,23
<b>PROCEDIMIENTOS #</b>	53	1,71

@ Lunes a Viernes de 16hs. a 8hs.

Sábados de 12hs. a 8hs.

Domingos y Feriados de 8hs. a 8hs.

\* Lunes a Viernes de 8hs. a 16hs.

Sábados de 8hs. a 12hs.

<b>AREA DE INTERNACION</b>					
<b>Ingresos</b>	<b>Pases de</b>	<b>Altas domic.</b>	<b>Derivaciones</b>	<b>Pases A</b>	<b>Defunciones</b>
1414	113	142	51	1317	1

<b>U.C.E.</b>					
<b>Ingresos</b>	<b>Pases de</b>	<b>Altas domic.</b>	<b>Derivaciones</b>	<b>Pases A</b>	<b>Defunciones</b>
2	538	331	81	142	-

**CONSULTORIOS MULTIDISCIPLINARIOS - JUL /19**

<b>PATOLOGIAS</b>	<b>TOTAL CONSULTAS</b>
<b>PATOLOGIA ESOFAGICA</b>	36
<b>MEGACOLON</b>	32
<b>PATOLOGIA COLONICA</b>	48
<b>HIPERTENSION ARTERIAL</b>	54
<b>DISPLASIA ESQUELETICA</b>	74
<b>ENFERMEDAD CELIACA</b>	70
<b>TORAX QUIRURGICO</b>	-
<b>E.P.O.C.</b>	10
<b>MIELOMENINGOCELE</b>	51
<b>ALTERACION MECANICA RESPIRATORIA</b>	-
<b>CONSULTORIO DE FIBROSIS QUISTICA</b>	198
<b>CONSULTORIO PRENATAL</b>	58
<b>PERIQUIRURGICO COLUMNA</b>	2
<b>CONSULT. PRETRASPLANTE HEPATICO</b>	38
<b>CONTROL DE Tx HEPÁTICO</b>	142
<b>ASMA CRÓNICO</b>	48
<b>CONSULTORIO DE HIPOFISIS</b>	10
<b>PATOLOGIA MAMARIA</b>	-
<b>DIETA CETOGENICA</b>	113
<b>FLAP</b>	1
<b>DIABETES</b>	227
<b>DEGLUCIÓN Y ALIMENTACION</b>	13
<b>PROTECCION INFANTO JUVENIL</b>	11
<b>GRUPO INTERDISC.ANOMAL.VASCULARES</b>	110
<b>RAQUITISMO HIPOFOSFATÉMICO</b>	2
<b>C.A.S.E.</b>	8
<b>PATOLOGÍA COLORRECTAL</b>	41
<b>IVF</b>	-
<b>INTESTINO NEUROGÉNICO</b>	4
<b>CONSULTORIO DE ENFERMEDADES MITOCONDRIALES</b>	2
<b>DESARROLLO SEXUAL DIFERENTE</b>	-

**MODALIDAD DE HOSPITAL DE DIA -  
JUL/19**

<b>SECTOR</b>	<b>SESIONES</b>
<i>HOSP. DE DIA POLIVALENTE</i>	416
<i>HOSP. DE DIA CLINICO-ONCOLOGICO</i>	2.592
<i>T.A.I.S.</i>	134
<b>TOTAL</b>	<b>3.142</b>

<b>Producción Centro de Atención Integral del Paciente Hemato Oncológico-C.A.I.P.H.O.</b>			
<i>SESIONES DE HOSPITAL DE DÍA</i>	<b>2592</b>	<b>CONSULTAS</b>	<b>EGRESOS + PASES</b>
<i>PARTICIPACIONES DE CLINICA</i>	<b>1883</b>		
<i>PARTICIPACIONES DE H-ONCOLOGÍA</i>	<b>672</b>	<b>2.354</b>	<b>152</b>
<i>PARTICIPACIONES DE T.M.O.</i>	<b>240</b>		
<i>QUIMIOTERAPIAS</i>	<b>540</b>		
<i>MEDICACION NO QUIMIOTERAPICA Y HEMODERIVADOS</i>	<b>666</b>		
<i>PROCEDIMIENTOS</i>	<b>207</b>		

Producción Centro de Atención Integral del Paciente Hemato Oncológico - CAIPHO / JUL 2019

ESPECIALIDAD	INTERCONSULTAS	
	NRO.	%
ALIMENTACIÓN	0	-
CARDIOLOGIA	4	1,59
CIRUGIA GENERAL	-	-
CIRUGIA PLASTICA	1	0,40
CIR.ODONTO TRAUMATO PEDIATRICA	-	-
<b>CLINICA Total</b>	<b>14</b>	<b>5,56</b>
Clínica	-	-
Clínica Adolescencia	-	-
Clínica (Cuidados Paliativos)	11	-
Clínica Condiciones C.Complejas	-	-
Clínica Gineco	3	-
CLINICAS INTERDISCIPLINARIAS	-	-
DERMATOLOGIA	37	14,68
ENDOCRINOLOGIA	37	14,68
ENDOSCOPIA RESPIRATORIA	1	0,40
ERRORES CONG. METABOLISMO	-	-
ESTUDIOS NEUROFISIOLOGICOS	-	-
GASTROENTEROLOGIA	1	0,40
GENETICA	1	0,40
HEMOTERAPIA:Medicina Transfusional	11	4,37
INFECTOLOGIA	-	-
-Vacunatorio	-	-
INMUNOLOGIA	-	-
KINESIOLOGIA	1	0,40
NEFROLOGIA	5	1,98
NEUMONOLOGIA	5	1,98
NEUROCIRUGIA	1	0,40
NEUROLOGIA	15	5,95
NUTRICION	6	2,38
OFTALMOLOGIA	36	14,29
ORTOPEDIA Y TRAUMATOLOGIA	3	1,19
OTORRINOLARINGOLOGIA	16	6,35
PATOLOGIA ESPINAL	1	0,40
SALUD MENTAL	49	19,44
SERVICIO SOCIAL	6	2,38
TERAPIA RADIANTE	-	-
TRANSPLANTE HEPATICO	-	-
UROLOGIA	1	0,40
<b>TOTAL</b>	<b>252</b>	<b>100,00</b>



**CALIFICACION Y CUANTIFICACION DE LAS DISTINTAS ESPECIALIDADES EN  
SESIONES DE HOSPITAL DE DIA POLIVALENTE - JUL/19**

ESPECIALIDAD	HOSPITAL DE DIA POLIVALENTE				* CUANTIF. DE LA	
	CALIFICACION DE LA PART. ESPECIALIZADA		SECUNDARIA		PARTIC. ESPECIALIZADA	
	PRINCIPAL					
	NUMERO	%	NUMERO	%	NUMERO	%
ALIMENTACION	-	-	-	-	29	2,10
ANESTESIA	-	-	-	-	-	-
CARDIOLOGIA	-	-	-	-	85	6,15
CIRUGIA CARDIOVASCULAR	-	-	-	-	-	-
CIRUGIA GENERAL	-	-	-	-	5	0,36
CIRUGIA PLASTICA Y QUEMAD.	-	-	-	-	5	0,36
-Cirugía Odonto Traumato Pediátrica	-	-	-	-	-	-
<b>CLINICA Total</b>	<b>245</b>	<b>44,55</b>	<b>305</b>	<b>100,00</b>	<b>28</b>	<b>2,02</b>
Clinica	245		-		-	
Clinica Adolescencia	-		-		4	
Clinica (Cuidados Paliativos)	-		-		12	
Clinica Condiciones C.Complejas	-		-		12	
Clinica Gineco	-		-		-	
<b>CLINICAS INTERDISCIPLINARIAS</b>	<b>-</b>	<b>-</b>	<b>-</b>	<b>-</b>	<b>95</b>	<b>6,87</b>
-Psicopedagogía	-		-		67	
-Fonoaudiología	-		-		-	
-Maduración y Desarrollo	-		-		28	
<b>CRECIMIENTO Y DESARROLLO</b>	<b>19</b>	<b>3,45</b>	<b>-</b>	<b>-</b>	<b>25</b>	<b>1,81</b>
DERMATOLOGIA	-	-	-	-	66	4,77
ENDOCRINOLOGIA	46	8,36	-	-	88	6,36
ENDOSCOPIA	-	-	-	-	15	1,08
ERRORES CONG. METABOL.	10	1,82	-	-	21	1,52
GASTROENTEROLOGIA	12	2,18	-	-	50	3,62
GENETICA	-	-	-	-	48	3,47
HEMATO-ONCOLOGIA	-	-	-	-	32	2,31
HEMODINAMIA	-	-	-	-	-	-
HEMOTERAPIA: Medicina Transfusional	3	0,55	-	-	5	0,36
INFECTOLOGIA	-	-	-	-	13	0,94
INFECTOLOGIA - T.A.I.S.	134	24,36	-	-	-	-
INMUNOLOGIA	64	11,64	-	-	92	6,65
INTERVENCIONISMO	-	-	-	-	-	-
KINESIOLOGIA	-	-	-	-	71	5,13
NEFROLOGIA	-	-	-	-	35	2,53
NEONATOLOGIA	-	-	-	-	-	-
NEUMONOLOGIA	-	-	-	-	94	6,80
NEUROCIRUGIA	4	0,73	-	-	32	2,31
NEUROLOGIA	13	2,36	-	-	112	8,10
NUTRICION	-	-	-	-	78	5,64
OFTALMOLOGIA	-	-	-	-	65	4,70
ORTOPEDIA	-	-	-	-	32	2,31
OTORRINOLARINGOLOGIA	-	-	-	-	21	1,52
PATOLOGIA ESPINAL	-	-	-	-	54	3,90
SALUD MENTAL	-	-	-	-	37	2,68
SERVICIO SOCIAL	-	-	-	-	26	1,88
UROLOGIA	-	-	-	-	24	1,74
TRASP. HEPATICO	-	-	-	-	-	-
TRASP. MED. OSEA	-	-	-	-	-	-
<b>TOTAL</b>	<b>550</b>	<b>100,00</b>	<b>305</b>	<b>100,00</b>	<b>1.383</b>	<b>100,00</b>

\* Nro. de Interconsultas, Consultas, Visitas o Atenciones brindadas con motivo de su Participación en la Asistencia, información que figura en tabla de consultorios externos, en columna "Interc.Htal.Día".  
Oficina Central de Estadística-Registros Médicos-D.A.A.P.

MOVIMIENTO SECTOR INTERNACION, SEGUN NIVEL DE ATENCION - JUL/19

NIVEL DE ATENCION	INGR.	PASES DE:	ING + PAS	ALTAS	E G R E S O S			TOTAL	PASES A:	EGR + PAS	PTES. DIA	CAMAS DISPON.	CAMAS DOTAC.
					-48Hs.	+48Hs.	T o t .						
<b>U.T.I. 35</b>	10	45	55	35	1	-	1	36	20	56	617	651	21
<b>U.T.I. 44</b>	1	36	37	6	-	2	2	8	29	37	493	527	17
<b>U.T.I. 45</b>	3	58	61	4	1	3	4	8	52	60	476	527	17
<b>U.T.I. 72</b>	-	24	24	1	-	-	-	1	26	27	211	229	14
<b>TOTAL U.T.I.</b>	<b>14</b>	<b>163</b>	<b>177</b>	<b>46</b>	<b>2</b>	<b>5</b>	<b>7</b>	<b>53</b>	<b>127</b>	<b>180</b>	<b>1.797</b>	<b>1.934</b>	<b>69</b>
<b>TR. RENAL R.</b>	14	5	19	18	-	-	-	18	-	18	162	162	6
<b>TR. MED. OSEA</b>	5	4	9	6	-	1	1	7	2	9	87	217	7
<b>NEO U.T.Intensiva</b>	36	40	76	10	1	3	4	14	60	74	994	1.054	37
<b>NEO U.T.Intermedia</b>	5	55	60	56	-	-	-	56	5	61	428	532	18
<b>NEO.MADRES</b>	3	-	3	2	-	-	-	2	-	2	5	14	2
<b>C.I.M.</b>	115	986	1.101	937	1	5	6	943	155	1.098	7.577	8.000	312
<b>C.I.M. C.A.I.P.H.O.</b>	8	153	161	142	-	-	-	142	10	152	515	600	21
<b>TOTAL C.I.M.</b>	<b>123</b>	<b>1.139</b>	<b>1.262</b>	<b>1.079</b>	<b>1</b>	<b>5</b>	<b>6</b>	<b>1.085</b>	<b>165</b>	<b>1.250</b>	<b>8.092</b>	<b>8.600</b>	<b>333</b>
<b>QUEM. INTENS.</b>	1	12	13	-	-	-	-	-	13	13	162	180	6
<b>QUEM. INTERM.</b>	4	25	29	23	-	-	-	23	10	33	158	229	8
<b>U.M.I.N.</b>	22	4	26	20	-	-	-	20	4	24	36	45	1
<b>UNIDAD DE SUEÑO</b>	36	7	43	36	-	-	-	36	6	42	43	48	1
<b>UNID. METAB.</b>	65	2	67	65	-	-	-	65	2	67	67	63	3
<b>OBSERVACION #</b>	1.414	113	1.527	193	1	-	1	194	1.317	1.511	1.825	973	22
<b>U.C.E.*</b>	2	538	540	412	-	-	-	412	142	554	1.262	1.736	60
<b>INTER. BREVE</b>	30	120	150	121	-	-	-	121	30	151	510	507	8
<b>Obs. Onc. P.B.</b>	224	37	261	26	-	-	-	26	235	261	262	240	3
<b>Obs. Clin. Quir. 1ºP.</b>	5	-	5	-	-	-	-	-	5	5	5	5	4
<b>CQ. Pre-Post Quir. **</b>	646	102	748	502	1	-	1	503	243	746	804	562	-
<b>TOTAL</b>	<b>2.649</b>	<b>2.366</b>	<b>5.015</b>	<b>2.615</b>	<b>6</b>	<b>14</b>	<b>20</b>	<b>2.635</b>	<b>2.366</b>	<b>5.001</b>	<b>16.699</b>	<b>17.101</b>	<b>588</b>

\*\*El Sector no tiene contemplada dotación de camas.

\*A partir del 11/06/2019 U.C.E. pasa a tener 60 camas de dotación.

#No se contabiliza un paciente que entro fallecido al establecimiento, como egreso hospitalario.

**INDICES DE RENDIMIENTO SECTOR INTERNACIÓN, SEGÚN NIVEL DE ATENCIÓN - JUL/19**

NIVEL DE ATENCIÓN	PROMEDIO CAMAS DISPONIBLES	DIAS DEL PERIODO	PROMEDIO PACIENTES DIA	PORCENTAJE DE OCUPACION	PROMEDIO DE PERMANENCIA	GIRO CAMA	PROMEDIO DIARIO DE EGRESOS	TASA DE MORTALIDAD		
								-48Hs.	+48Hs.	TOTAL
<b>U.T.I. 35</b>	21,00	31	19,90	94,78	11,02	2,67	1,81	1,79	-	1,79
<b>U.T.I. 44</b>	17,00	31	15,90	93,55	13,32	2,18	1,19	-	5,41	5,41
<b>U.T.I. 45</b>	17,00	31	15,35	90,32	7,93	3,53	1,94	1,67	5,00	6,67
<b>U.T.I. 72</b>	7,39	31	6,81	92,14	7,81	3,66	0,87	-	-	-
<b>TOTAL U.T.I.</b>	<b>62,39</b>	<b>31</b>	<b>57,97</b>	<b>92,92</b>	<b>9,98</b>	<b>2,89</b>	<b>5,81</b>	<b>1,11</b>	<b>2,78</b>	<b>3,89</b>
<b>TR.RENAL R.</b>	5,23	31	5,23	100,00	9,00	3,44	0,58	-	-	-
<b>TR.MED.OSEA</b>	7,00	31	2,81	40,09	9,67	1,29	0,29	-	11,11	11,11
<b>NEO U.T.Intensiva</b>	34,00	31	32,06	94,31	13,43	2,18	2,39	1,35	4,05	5,41
<b>NEO U.T.Intermedia</b>	17,16	31	13,81	80,45	7,02	3,55	1,97	-	-	-
<b>NEO.MADRES</b>	2,00	7	0,71	35,71	2,50	1,00	0,29	-	-	-
<b>C.I.M.</b>	258,06	31	244,42	94,71	6,90	4,25	35,42	0,09	0,46	0,55
<b>C.I.M. C.A.I.P.H.O.</b>	19,35	31	16,61	85,83	3,39	7,85	4,90	-	-	-
<b>TOTAL C.I.M.</b>	<b>277,42</b>	<b>31</b>	<b>261,03</b>	<b>94,09</b>	<b>6,47</b>	<b>4,51</b>	<b>40,32</b>	<b>0,08</b>	<b>0,40</b>	<b>0,48</b>
<b>QUEM.INTENS.</b>	5,81	31	5,23	90,00	12,46	2,24	0,42	-	-	-
<b>QUEM.INTERM.</b>	7,39	31	5,10	69,00	4,79	4,47	1,06	-	-	-
<b>U.M.I.N.</b>	1,45	31	1,16	80,00	1,50	16,53	0,77	-	-	-
<b>UNIDAD DE SUEÑO</b>	1,55	31	1,39	89,58	1,02	27,13	1,35	-	-	-
<b>UNID. METAB.</b>	3,00	21	3,19	106,35	1,00	22,33	3,19	-	-	-
<b>OBSERVACION #</b>	31,39	31	58,87	187,56	1,21	48,14	48,74	0,07	-	0,07
<b>U.C.E.*</b>	56,00	31	40,71	72,70	2,28	9,89	17,87	-	-	-
<b>INTER. BREVE</b>	16,35	31	16,45	100,59	3,38	9,23	4,87	-	-	-
<b>Obs. Onc. P.B.</b>	10,43	23	11,39	109,17	1,00	25,01	11,35	-	-	-
<b>Obs. Clin. Quir. 1ºP.</b>	1,00	5	1,00	100,00	1,00	5,00	1,00	-	-	-
<b>CQ. Pre-Post Quir. **</b>	18,13	31	25,94	143,06	1,08	41,15	24,06	0,13	-	0,13
<b>TOTAL</b>	<b>551,65</b>	<b>31</b>	<b>538,68</b>	<b>97,65</b>	<b>6,34</b>	<b>4,78</b>	<b>85,00</b>	<b>0,23</b>	<b>0,53</b>	<b>0,76</b>

\*\* El Sector no tiene contemplada dotación de camas.

\*A partir del 11/06/2019 U.C.E. pasa a tener 60 camas de dotación.

#No se contabiliza un paciente que entro fallecido al establecimiento, como egreso hospitalario.

**MOVIMIENTO SECTOR INTERNACION, SEGUN CIM - JUL/19**

SECTOR	INGR.	PASES DE:	ING + PAS	ALTAS	E G R E S O S			TOTAL	PASES A:	EGR. + PASES	PTES. DIA	CAMAS DISPON.	CAMAS DOTAC.
					DEFUNCIONES	-48Hs.	+48Hs.						
<b>CIM 32</b>	13	121	134	113	-	-	-	113	18	131	890	969	34
<b>CIM 41</b>	1	80	81	63	1	-	1	64	17	81	650	709	32
<b>CIM 42</b>	12	74	86	70	-	-	-	70	19	89	835	856	34
<b>CIM 43</b>	11	110	121	101	-	-	-	101	18	119	868	917	34
<b>CIM 61</b>	18	93	111	101	-	-	-	101	10	111	796	822	34
<b>CIM 62</b>	18	108	126	103	-	3	3	106	20	126	840	897	34
<b>CIM 63</b>	15	193	208	189	-	-	-	189	19	208	914	983	34
<b>CIM 73</b>	11	101	112	97	-	-	-	97	17	114	838	867	34
<b>CIM 74 *</b>	16	106	122	100	-	2	2	102	17	119	946	980	42
<b>SUB-TOTAL</b>	<b>115</b>	<b>986</b>	<b>1.101</b>	<b>937</b>	<b>1</b>	<b>5</b>	<b>6</b>	<b>943</b>	<b>155</b>	<b>1.098</b>	<b>7.577</b>	<b>8.000</b>	<b>312</b>
<b>C.I.M.84 C.A.I.P.H.O.</b>	8	153	161	142	-	-	-	142	10	152	515	600	21
<b>TOTAL CIM</b>	<b>123</b>	<b>1.139</b>	<b>1.262</b>	<b>1.079</b>	<b>1</b>	<b>5</b>	<b>6</b>	<b>1.085</b>	<b>165</b>	<b>1.250</b>	<b>8.092</b>	<b>8.600</b>	<b>333</b>

\*Se agregaron 4 camas de dotación a partir del 30/05/2018

**INDICES DE RENDIMIENTO SECTOR INTERNACION, SEGUN CIM - JUL/19**

SECTOR	PROMEDIO	DIAS	PROMEDIO	PORCENTAJE	PROMEDIO	GIRO	PROMEDIO	TASA DE		
	CAMAS	DEL	PACIENTES	DE	DE		DIARIO DE	MORTALIDAD		
	DISPONIBLES	PERIODO	DIA	OCUPACION	PERMANENCIA	CAMA	EGRESOS	-48Hs.	+48Hs.	TOTAL
<b>CIM 32</b>	31,26	31	28,71	91,85	6,79	4,19	4,23	-	-	-
<b>CIM 41</b>	22,87	31	20,97	91,68	8,02	3,54	2,61	1,23	-	1,23
<b>CIM 42</b>	27,61	31	26,94	97,55	9,38	3,22	2,87	-	-	-
<b>CIM 43</b>	29,58	31	28,00	94,66	7,29	4,02	3,84	-	-	-
<b>CIM 61</b>	26,52	31	25,68	96,84	7,17	4,19	3,58	-	-	-
<b>CIM 62</b>	28,94	31	27,10	93,65	6,67	4,35	4,06	-	2,38	2,38
<b>CIM 63</b>	31,71	31	29,48	92,98	4,39	6,56	6,71	-	-	-
<b>CIM 73</b>	27,97	31	27,03	96,66	7,35	4,08	3,68	-	-	-
<b>CIM 74</b>	31,61	31	30,52	96,53	7,95	3,76	3,84	-	1,68	1,68
<b>SUB-TOTAL</b>	<b>258,06</b>	<b>31</b>	<b>244,42</b>	<b>94,71</b>	<b>6,90</b>	<b>4,25</b>	<b>35,42</b>	<b>0,09</b>	<b>0,46</b>	<b>0,55</b>
<b>C.I.M.84 C.A.I.P.H.O.</b>	19,35	31	16,61	85,83	3,39	7,85	4,90	-	-	-
<b>TOTAL CIM</b>	<b>277,42</b>	<b>31</b>	<b>261,03</b>	<b>94,09</b>	<b>6,47</b>	<b>4,51</b>	<b>40,32</b>	<b>0,08</b>	<b>0,40</b>	<b>0,48</b>

\*Se agregaron 4 camas de dotación a partir del 30/05/2018

**CALIFICACION Y CUANTIFICACION DE LAS DISTINTAS ESPECIALIDADES EN LOS EGRESOS - JUL /19**

SERVICIO	CALIFICACION DE LA PARTICIPACION ESPECIALIZADA				CUALIFIC. DE LAS PART. ESPEC. (*)	
	PRINCIPAL		OTRAS PART.		NRO.	%
	NRO.	%	NRO.	%		
<b>ALIMENTACION</b>	-	0,00%	-	0,00%	4	0,15%
<b>ANESTESIA</b>	-	0,00%	22	0,92%	-	0,00%
<b>CARDIOLOGIA</b>	4	0,15%	113	4,74%	131	5,03%
<b>CIRUGIA CARDIOVASCULAR</b>	34	1,29%	15	0,63%	2	0,08%
<b>CIRUGIA GENERAL</b>	1	0,04%	178	7,46%	11	0,42%
<b>CIRUGIA PLASTICA Y QUEMADOS*</b>	7	0,27%	69	2,89%	12	0,46%
-Cirugía Odonto Traumato Pediátrica	-	0,00%	-	0,00%	11	0,42%
<b>CLINICA TOTAL</b>	2.301	87,32%	334	14,00%		
<b>Clínica</b>	2.300		-		61	
<b>Cl. Adolescencia</b>	-		-		20	
<b>Clínica (Cuidados Paliativos)</b>	1		29		66	
<b>Clínica Condiciones C. Complejas</b>	-		-		12	
<b>Clínica Gineco</b>	-		11		37	
<b>CLIN. INTERDISCIPLINARIAS **</b>	-	0,00%	-	0,00%	28	1,08%
-Psicopedagogía	-		-		-	
-Fonoaudiología	-		-		-	
-Maduración y Desarrollo	-		-		28	
<b>CRECIMIENTO Y DESARROLLO</b>	-	0,00%	-	0,00%	8	0,31%
<b>DERMATOLOGIA</b>	-	0,00%	15	0,63%	79	3,03%
<b>ENDOCRINOLOGIA</b>	-	0,00%	15	0,63%	60	2,30%
<b>ENDOSCOPIA RESPIRATORIA</b>	2	0,08%	132	5,53%	27	1,04%
<b>ERRORES CONG. DEL METABOL.</b>	-	0,00%	14	0,59%	36	1,38%
<b>ESTUDIOS NEUROFISIOLOGICOS</b>	-	0,00%	-	0,00%	-	0,00%
<b>GASTROENTEROLOGIA</b>	1	0,04%	55	2,31%	128	4,92%
<b>GENETICA</b>	-	0,00%	4	0,17%	67	2,57%
<b>HEMATOLOGIA-ONCOLOGIA</b>	7	0,27%	269	11,27%	29	1,11%
<b>HEMODINAMIA</b>	1	0,04%	6	0,25%	-	0,00%
<b>HEMOTERAPIA: Medicina Transfusional</b>	-	0,00%	-	0,00%	2	0,08%
<b>INFECTOLOGIA</b>	3	0,11%	222	9,30%	6	0,23%
-Vacunatorio	-	0,00%	-	0,00%	336	12,90%

**CALIFICACION Y CUANTIFICACION DE LAS DISTINTAS ESPECIALIDADES EN LOS EGRESOS - JUL /19**

	CALIFICACION DE LA PARTICIPACION ESPECIALIZADA				CUANTIFICACION DE LA PARTICIP. ESPECIALIZ.	
	PRINCIPAL		OTRAS PART.		NRO.	%
	NRO.	%	NRO.	%		
<b>INMUNO</b>	-	0,00%	22	0,92%	71	2,73%
<b>INTERVENCIONISMO</b>	2	0,08%	38	1,59%	10	0,38%
<b>KINESIOLOGIA</b>	-	0,00%	56	2,35%	36	1,38%
<b>NEFROLOGIA</b>	18	0,68%	52	2,18%	67	2,57%
<b>NEONATOLOGIA</b>	61	2,31%	-	0,00%	2	0,08%
<b>NEUMONOLOGIA</b>	41	1,56%	28	1,17%	79	3,03%
<b>NEUROCIRUGIA</b>	2	0,08%	71	2,98%	5	0,19%
<b>NEUROLOGIA</b>	22	0,83%	118	4,95%	138	5,30%
<b>NUTRICION</b>	47	1,78%	41	1,72%	76	2,92%
<b>OFTALMOLOGIA</b>	1	0,04%	145	6,08%	341	13,10%
<b>ORTOPEDIA Y TRAUMATOLOGIA</b>	2	0,08%	107	4,48%	12	0,46%
<b>OTORRINOLARINGOLOGIA</b>	-	0,00%	31	1,30%	175	6,72%
<b>PATOLOGIA ESPINAL</b>	1	0,04%	14	0,59%	7	0,27%
<b>SALUD MENTAL</b>	-	0,00%	29	1,22%	235	9,02%
<b>SERVICIO SOCIAL</b>	-	0,00%	27	1,13%	152	5,84%
<b>UROLOGIA</b>	2	0,08%	53	2,22%	19	0,73%
<b>TERAPIA RADIANTE</b>	-	0,00%	-	0,00%	-	0,00%
<b>TRASPLANTE CARDIACO</b>	-	0,00%	-	0,00%	-	0,00%
<b>TRASPLANTE HEPATICO</b>	-	0,00%	41	1,72%	6	0,23%
<b>TRASPLANTE MEDULA OSEA</b>	3	0,11%	10	0,42%	-	0,00%
<b>TRASPLANTE RENAL</b>	-	0,00%	-	0,00%	-	0,00%
<b>INFORMES ADEUDADOS</b>	72	2,73%	-	0,00%	-	0,00%
<b>TOTAL EGRESOS</b>	<b>2.635</b>	<b>100,00%</b>	<b>2.386</b>	<b>100,00%</b>	<b>2.604</b>	<b>100,00%</b>

\*Número de Interconsultas, Consultas, Visitas o Atenciones brindadas con motivo de su participación en la Asistencia.

**NUMERO DE INTERVENCIONES QUIRURGICAS PROGRAMADAS REALIZADAS Y DE EMERGENCIA  
SEGUN ESPECIALIDAD Y TIPO DE CIRUGIA- JUL /19**

ESPECIALIDADES	INTERVENCIONES QUIRURGICAS											
	CIRUGIA MAYOR			CIRUGIA MEDIANA			CIRUGIA MENOR			TOTAL		
	PROG.	EMER.	TOTAL	PROG.	EMER.	TOTAL	PROG.	EMER.	TOTAL	PROG.	EMER.	TOTAL
<b>CIRUGIA GENERAL</b>	51	7	58	89	62	151	11	2	13	151	71	222
-Cesáreas	3	-	3	-	-	-	-	-	-	3	-	3
-Procedimientos Fetales	-	-	-	-	-	-	-	-	-	-	-	-
-Procedimientos Ginecológicos	-	-	-	-	-	-	-	-	-	-	-	-
<b>CIRUGIA CARDIOV.</b>	48	5	53	8	1	9	-	-	-	56	6	62
<b>CIRUGIA PLASTICA</b>	9	-	9	36	11	47	1	1	2	46	12	58
-Cirugía Odonto Traumato Pediátrica	-	-	-	3	-	3	-	-	-	3	-	3
<b>ENDOSCOPIA (*)</b>	38	-	38	33	-	33	-	-	-	71	-	71
<b>NEUROCIRUGIA</b>	18	5	23	24	8	32	1	-	1	43	13	56
<b>OFTALMOLOGIA</b>	12	-	12	102	3	105	18	-	18	132	3	135
<b>OTORRINOLARING.</b>	5	-	5	10	-	10	-	-	-	15	-	15
<b>PATOL. ESPINAL</b>	11	-	11	4	-	4	-	-	-	15	-	15
<b>QUEMADOS</b>	24	-	24	15	-	15	15	-	15	54	-	54
<b>TRASPL. CARDÍACO</b>	1	-	1	-	-	-	-	-	-	1	-	1
<b>TRASPL. HEPATICO</b>	6	2	8	2	2	4	1	-	1	9	4	13
<b>TRASPL.MEDULA OSEA</b>	-	-	-	2	-	2	-	-	-	2	-	2
<b>ORTOPED. Y TRAUMAT.</b>	17	2	19	59	25	84	1	3	4	77	30	107
<b>UROLOGIA</b>	11	-	11	32	-	32	7	-	7	50	-	50
<b>DERMATOLOGIA</b>	-	-	-	-	-	-	-	-	-	-	-	-
<b>HEMODINAMIA</b>	-	-	-	31	-	31	-	-	-	31	-	31
<b>INTERVENCIONISMO</b>	77	-	77	-	-	-	-	-	-	77	-	77
<b>NEUROINTERVENC.</b>	29	-	29	-	-	-	-	-	-	29	-	29
<b>TOTAL</b>	<b>357</b>	<b>21</b>	<b>378</b>	<b>450</b>	<b>112</b>	<b>562</b>	<b>55</b>	<b>6</b>	<b>61</b>	<b>862</b>	<b>139</b>	<b>1.001</b>

Las Intervenciones Quirúrgicas de Emergencia son las realizadas de: Lunes a Viernes de 18hs. a 8hs., Sábados, Domingos y Feriados de 8hs. a 8hs.

(\*) El total de Cirugía Mediana de Endoscopia incluye intervenciones realizadas en el Servicio.



TRASPLANTES E IMPLANTES - JUL /19

TRASPLANTE HEMATO- POYETICO ALOGENICO	FAMILIAR		NO FAMILIAR		HAPLOIDENTICOS	AUTOLOGOS
	HISTOIDENT.	NO HISTOID.	HISTOIDENT.	NO HISTOID.		
MEDULA OSEA	-	-	1	-	-	-
CELULAS PROGENITORAS EN SANGRE PERIFERICA	-	-	-	-	-	-
SANGRE DE CORDON UMBILICAL	-	-	-	-		

TRASPLANTE HEPATICO	
DONANTE VIVO	1
DONANTE CADAVERICO	4

TRASPLANTE PULMONAR	-
---------------------	---

TRASPLANTE CARDIACO	1
---------------------	---

TRASPLANTE RENAL	
DONANTE VIVO	-
DONANTE CADAVERICO	2

IMPLANTE CARDIACO	-
-------------------	---

IMPLANTE COCLEAR	-
IMPLANTE OSTEOINT. OÍDO MEDIO	1

TOTALES	
TRASPLANTES	9
IMPLANTES	1

BANCO DE TEJIDOS - JUL /19

<b>CARDIOVASCULARES</b>			
TIPO	PROCES.	IMPLANT.	DESCART.
AORTICOS	11	1	4
PULMONARES	11	10	-
PERICARDIO	2	1	-
CONDUCTOS	-	-	-
ARTERIAS	-	-	-
VENAS	-	-	-

<b>AMNIOS</b>			
TIPO	PROCES.	IMPLANT.	DESCART.
MEMB. 4 x 4	-	38	1
MEMB. 10 x 10	-	-	-
MEMB. 10x 20	-	-	-
MEMB. 20 x 20	-	-	-
ENTERA	3.400	-	-
	<b>RECEPCIONADAS</b>	<b>DESCART.</b>	
PLACENTAS	6	-	-

<b>PIEL</b>				
TIPO	PROCESADOS	IMPLANTADOS	OPERATIVO ABLACIÓN	DESCARTADOS
CM2	7.239	294	4	-

<b>MUSCULO ESQUELETICO</b>									
	TEJIDO CADAVERICO			TEJIDO AUTOLOGO		DONANTES		PIEZAS OBTENIDAS	
	LIBERADAS	IMPLANTADAS	DESCARTADAS	INGRESADOS	IMPLANTADOS	VIVOS	CADAVERICOS	DONANTE VIVO	DONANTE CADAVERICO
UNIDADES	10	70	6	2	1	-	4	-	36

**PRESTACIONES DEL SERVICIO DE ANATOMIA PATOLOGICA, SEGUN MES Y TIPO - JUL /19**

<b>PRESTACIONES</b>	<b>TOTAL</b>
<b>BIOPSIAS</b>	
<i>BIOPSIAS SIMPLES</i>	28
<i>BIOPSIAS DE PIEZAS QUIRURGICAS</i>	217
<i>ESTUDIO DE BIOPSIAS DE TUMORES</i>	28
<i>MAPEO DE PIEZA QUIRURGICA</i>	-
<b>ESTUDIOS DE BIOPSIA CON CORTE SERIADOS Y OTROS ESPECIALES</b>	
<i>ESTUDIO PATOLOGICO DURANTE PROCEDIMIENTO DIAGNOSTICO (CONGELACION E INTERVENCIONISMO)</i>	10
<i>ESTUDIO DE CORTE SERIADO Y SEMISERIADO CON BIOPSIA ENDOSCOPICA Y/O POR PUNCION</i>	213
<i>PROCESAMIENTO Y DIAGNOSTICO URGENTE (TRASPLANTE Y GVH)</i>	41
<i>RULOS DE PARAFINA</i>	7
<b>AUTOPSIAS</b>	
<i>NEONATOS Y LACTANTES</i>	-
<i>NIÑOS MAYORES DE 1 AÑO Y ADOLESCENTES</i>	-
<b>CITOLOGIAS</b>	
<i>CITOLOGIAS(LCR,LBA, TIROIDES,ORINA,VITREO)</i>	103
<b>ESTUDIOS/TECNICAS ESPECIALES</b>	
<i>COLORACIONES ESPECIALES</i>	715
<i>ESTUDIO DE BIOPSIA MUSCULAR</i>	-
<i>INMUNOFLUORESCENCIAS</i>	33
<i>MARCACIONES INMUNOHISTOQUIMICAS</i>	433
<i>MICROSCOPIAS ELECTRONICAS</i>	-
<b>BIOLOGIA MOLECULAR</b>	
<i>HIBRIDIZACION IN SITU Y CON CROMOGENO</i>	-
<i>FISH</i>	41
<i>EXTRACCION DE ARN DE TEJIDO CONGELADO</i>	-
<i>EXTRACCION DE ARN DE TEJIDO FIJADO EN FORMOL E INCLUIDO EN PARAFINA</i>	3
<i>EXTRACCION DE ADN</i>	2
<i>MODULO BIOLOGIA MOLECULAR 1 (INCLUYE 1 A 6 PCR)</i>	2
<i>MODULO BIOLOGIA MOLECULAR 2 (INCLUYE 7 A 10 PCR)</i>	4
<i>MODULO BIOLOGIA MOLECULAR 3 (INCLUYE 11 A 15 PCR)</i>	1
<i>MODULO BIOLOGIA MOLECULAR 4 (INCLUYE MAS DE 16 PCR)</i>	-
<i>REACCION DE SECUENCIACION</i>	4
<b>PRACTICAS GENERALES</b>	
<i>TACOS (bloques) INCLUIDOS EN PARAFINA</i>	s/í
<i>NUMERO DE MUESTRAS RECIBIDAS</i>	s/í
<i>REVISIONES DIAGNOSTICAS</i>	71
<i>ESTUDIO PATOLOGICO-CONSULTAS EXTRAHOSPITALARIAS</i>	55
<b>OTROS PROCEDIMIENTOS</b>	
<i>PROCEDIMIENTO DE BANCO DE TUMORES</i>	-
<i>"TISSUE ARRAY"</i>	-
<b>O.C.D.</b>	
<i>INGRESO DE CONSULTAS O.C.D.</i>	s/í
<i>TACOS O.C.D.52</i>	s/í

**PRESTACIONES DE LABORATORIO - JUL/19**

PRESTACIONES A PACIENTES	INMUNOLOGIA		BIOLOGIA CELULAR Y RETROVIRUS	
	NRO. DETERM.	UN. LABOR.	NRO. DETERM.	UN. LABOR.
<i>AMBULATORIO</i>	20.736	851.862	187	106.738
<i>INTERNADO</i>	838	18.538		
<b>TOTAL</b>	<b>21.574</b>	<b>870.400</b>	<b>187</b>	<b>106.738</b>

PRESTACIONES A PACIENTES	GENETICA CITOGENETICA		MICROBIOLOGIA	
	NRO. DETERM.	UN. LABOR.	NRO. DETERM.	UN. LABOR.
<b>TOTAL</b>	<b>401</b>	<b>159.436</b>	<b>15.854</b>	<b>1.316.300</b>

PRESTACIONES A PACIENTES	ENDOCRINOLOGIA		PESQUISA ENFERM. CONGENITAS INAPARENTES ENDOCRINO	
	NRO. DETERM.	UN. LABOR.	NRO. DETERM.	UN. LABOR.
<b>TOTAL</b>	<b>10.642</b>	<b>456.307</b>	<b>13.218</b>	<b>422.976</b>

PRESTACIONES A PACIENTES	CENTRAL		ERRORES CONGENITOS DEL METABOLISMO	
	NRO. DETERM.	UN. LABOR.	NRO. DETERM.	UN. LABOR.
<i>AMBULATORIO</i>	54.633	652.349	510	142.308
<i>INTERNADO</i>	63.800	742.637	57	22.800
<i>GUARDIA</i>	21.923	166.915		
<b>TOTAL</b>	<b>140.356</b>	<b>1.561.901</b>	<b>567</b>	<b>165.108</b>

PRESTACIONES A PACIENTES	HEMATO-ONCOLOGIA		HEMOSTASIA Y TROMBOSIS	
	NRO. DETERM.	UN. LABOR.	NRO. DETERM.	UN. LABOR.
<b>TOTAL</b>	<b>5.899</b>	<b>195.096</b>	<b>29.817</b>	<b>562.103</b>

BIOLOGIA MOLECULAR	
NRO. DETERM.	UN. LABOR.
675	1.794.529

TOTAL GENERAL LABORATORIOS	NRO. DETERM.	UNIDAD LABORAT.
	239.235	7.628.511

NOTA: Unidad (Global) de Laboratorio: Es un modo de valorización de Prácticas contenidas en el nomenclador de aranceles de análisis biológicos. Toma en cuenta el valor de la Unidad de Gastos Bioquímicos y la Unidad Honorarios Bioquímicos. Esto permite asignar a cada Práctica del Laboratorio un valor constante de Unidades Globales que está en relación directa con la complejidad del procedimiento y el costo de los insumos.

## Prestaciones de Imagenes JUL/2019

<b>PRESTACIONES DE IMÁGENES</b>	
	<b>Practicas</b>
Rx Convencional	9.982
Tomografías Multicorte	745
Rx Estudios Contrastados	150
Ecografías	3.282
Resonancia Magnética	1.346
Medicina Nuclear *	-
Intervencionismo	228
Neurointervencionismo	48
<b>Total de Estudios</b>	<b>15.781</b>

\* Equipo descompuesto todo el mes.-

### CENTRO REGIONAL DE HEMOTERAPIA - JUL /19

<b>DONANTES DE SANGRE ATENDIDOS</b>						<b>1.464</b>
<b>TOTAL DE UNIDADES EXTRAÍDAS EFECTIVAS</b>						<b>1.185</b>
<b>Donantes</b>	<b>No Relacionados</b>					
<b>ORIGEN</b>	<b>Nº Colectas Externas</b>	<b>Nuevos</b>	<b>Ulteriores Habituales</b>	<b>No Habituales</b>	<b>%</b>	<b>Totales</b>
Centro Regional	-	166	105	99		370
Colecta Externa	24	635	37	229		901
<b>Totales</b>	<b>24</b>	<b>801</b>	<b>142</b>	<b>328</b>		<b>1.271</b>

<b>PROCEDIMIENTOS DE AFERESIS EN DONANTES</b>						
<b>Donantes</b>	<b>No Relacionados</b>					
<b>ORIGEN</b>		<b>Nuevos</b>	<b>Ulteriores Habituales</b>	<b>No Habituales</b>	<b>%</b>	<b>Totales</b>
Centro Regional		12	160	21		193
Colecta Externa						-
<b>Totales</b>		<b>12</b>	<b>160</b>	<b>21</b>		<b>193</b>

	<b>Plaquetas</b>	<b>Plasma</b>	<b>Granulocitos</b>
<b>Nº de Procedimientos</b>	179	90	-
<b>Nº de productos obten.</b>	1.326	19.061	-

	<b>Nº DE DONANTES</b>	<b>Nº de Procedimientos</b>
<b>COLECTA DE GRANULOCITOS</b>	7	7

<b>PROCEDIMIENTOS DE COLECTA DE CPH</b>				
	<b>AUTÓLOGOS</b>		<b>ALOGÉNICOS</b>	
	<b>Nº DONANTES</b>	<b>Nº DE PROCEDIM.</b>	<b>Nº DONANTES</b>	<b>Nº DE PROCEDIM.</b>
<b>Colecta de CPH</b>	-	-	1	1

<b>PROGRAMA DE DONACION AUTOLOGA</b>	
	<b>PREDEPOSITO</b>
<b>Pacientes atendidos</b>	3
<b>Unidades extraídas</b>	4

**CENTRO REGIONAL DE HEMOTERAPIA - continuación - JUL /19**

<b>BANCO DE SANGRE DE CORDON UMBILICAL</b>		
	<b>RELACIONADO</b>	<b>NO RELACIONADO</b>
Unidades colectadas	5	179
Unidades procesadas	5	14
Unidades criopreservadas	5	14
Unidades liberadas para Trasplante	-	-
<b>LABORATORIO HLA-BSCU</b>		
Tipificación HLA		234
Cross-match contra panel por citotoxicidad		72
Cross-match contra donante por citotoxicidad		2
Extracción de ADN		78

<b>DETERMIN. DE I.T.T. EN DONANTES DE SANGRE Y AFERESIS POR METODO DE TAMIZAJE</b>						
	<b>No Relacionados Nuevos</b>		<b>Ulteriores</b>			
			<b>Habituales</b>		<b>No Habitual</b>	
	<b>Tamizaje</b>	<b>Confirm.</b>	<b>Tamizaje</b>	<b>Confirm.</b>	<b>Tamizaje</b>	<b>Confirm.</b>
Sífilis	5	3	-	-	-	-
Brucelosis	2	-	1	-	1	-
Chagas I lis	2	-	1	-	-	-
Chagas II rec	2	-	-	-	-	-
Chagas I y II	-	1	-	-	-	-
Hbs Ag	-	-	1	-	-	-
Anti HBC	12	-	1	-	2	-
Anti HCV	6	-	-	-	2	-
Anti-Hiv-I/II	2	-	-	-	-	-
Anti-HTLV-I/II	2	-	1	-	1	-
PCR Hiv	-	-	-	-	-	-
PCR Hbv	-	-	-	-	-	-
PCR Hcv	-	-	-	-	-	-

**CENTRO REGIONAL DE HEMOTERAPIA - continuación - JUL/19**

<b>Total Determinaciones reactivas por Tamizaje</b>	<b>44</b>
<b>Total Determinaciones reactivas por Confirmatorio</b>	<b>4</b>
<b>Total Determinaciones de ITT en Donantes de Sangre y Aféresis</b>	<b>14016</b>
<b>Total Determinaciones BSCU, Banco Homoinjertos</b>	<b>733</b>
<b>Total Determinaciones externas</b>	<b>15315</b>
<b>Total Determinaciones</b>	<b>30.112</b>

TIPO DE COMPONENTE	Unidades Procesadas	Unidades Emitidas	
		PÚBLICAS	PRIVADAS
C.G.R.	961	198	13
C.P.	748	219	26
CP. AFERESIS	-	14	-
P.F.C.	1.089	18	10
PLASMA S/CRIO	69	-	-
CRIO	69	30	-
BUFFY COAT	-	-	-
<b>TOTAL</b>	<b>2.936</b>	<b>479</b>	<b>49</b>

<b>Plasma enviado a planta de la Universidad de Córdoba (unidades)</b>	<b>838</b>
<b>IRRADIACION DE COMPONENTES</b>	<b>UNIDADES</b>
<b>Servicio de Medicina Transfusional Hospital Garrahan</b>	<b>4.072</b>
<b>Servicio de irradiaciones a Instituciones Públicas dependientes del G.C.B.A.</b>	<b>2.300</b>
<b>Servicio de irradiaciones a Instituciones Públicas no dependientes del G.C.B.A.</b>	<b>853</b>
<b>Servicio de irradiaciones a Instituciones Privadas.</b>	<b>1.953</b>
<b>Total de irradiaciones</b>	<b>9.178</b>



**PRESTACIONES DEL SERVICIO DE MEDICINA TRANSFUSIONAL, SEGUN TIPO - JUL/19**

SECTOR	Nº Ptes. Transfundidos			Nº de Transfusiones				TOTAL
	HOMOLOGAS: 313			1.494				
	AUTOLOGAS: 3			3				
	C.G.R.	CP.	CP.AFERESIS	PFC.	CRIO	GRANULOC.	CPH	
<i>CIM</i>	149	24	91	24	-	-	-	<b>288</b>
<i>UCI 35</i>	86	-	63	5	6	-	-	<b>160</b>
<i>UCI 44</i>	31	3	8	65	1	-	-	<b>108</b>
<i>UCI 45</i>	16	-	1	17	5	-	-	<b>39</b>
<i>UCI 72</i>	56	3	88	27	1	-	-	<b>175</b>
<i>NEO</i>	77	-	62	9	-	-	-	<b>148</b>
<i>HOSP.DE DIA</i>	121	13	42	4	2	-	-	<b>182</b>
<i>EMERGENCIA</i>	8	1	5	-	-	-	-	<b>14</b>
<i>QUIROFANO</i>	106	2	19	21	29	-	-	<b>177</b>
<i>QUEMADOS</i>	74	-	-	36	-	-	-	<b>110</b>
<i>TRASP. RENAL</i>	4	-	1	3	-	-	-	<b>8</b>
<i>TRASP. MED. OSEA</i>	16	1	45	3	-	-	-	<b>65</b>
<i>TRASP. HEPATICO</i>	-	-	-	-	-	-	-	<b>-</b>
<i>HEMODIALISIS</i>	-	-	-	-	-	-	-	<b>-</b>
<i>HEMODINAMIA</i>	1	-	-	-	-	-	-	<b>1</b>
<b>TOTALES</b>	<b>745</b>	<b>47</b>	<b>425</b>	<b>214</b>	<b>44</b>	<b>-</b>	<b>-</b>	<b>1.475</b>
<b>ESTUDIOS INMUNOHEMATOLOGICOS EN PACIENTES</b>								
<b>Número de Estudios:</b>		84			<b>Número de Pacientes:</b>		81	
<b>PROGRAMA DE DONACIÓN AUTÓLOGA</b>								
<b>RECUPERACIÓN DE SANGRE INTRAOPERATORIA</b>							2	
<b>HEMODILUCIÓN AGUDA NORMOVOLEMICA</b>							2	
<b>PROCEDIMIENTOS DE AFÉRESIS EN PACIENTES</b>								
		<b>Nº Pacientes</b>		<b>Nº de Procedimientos</b>				
<b>LEUCAFERESIS</b>		-		-				
<b>RECAMBIO PLASMATICO</b>		5		24				
<b>ERITROAFERESIS</b>		-		-				
<b>LEUCORREDUCCIÓN DE COMPONENTES SANGUÍNEOS POR FILTRACIÓN</b>								
<b>COMPONENTES LEUCORREDUCIDOS</b>					59			
<b>COMPONENTES IRRADIADOS</b>					501			

A partir del año 2015 se toman los datos proporcionados por el Sistema.

**PRESTACIONES DEL AREA DE ALIMENTACION - JUL /19**

<b>ASISTENCIA ALIMENTARIA AL PACIENTE INTERNADO</b>	
<b>TIPO DE ALIMENTACION</b>	<b>NUMERO DE PACIENTES</b>
Normal	4.890
Variante del Normal	6.420
Individual	1.200
<b>INTERCONSULTA DE SALA</b>	
Celiaco	3
Clinica	41
Diabetes	20
Gastroenterología	22
Metabolopatía	137
Obesidad	9
Renal	33
Otras	127
<b>PRODUCCION Y SERVICIO DE ALIMENTOS (Cocina Central y Comedores)</b>	
Raciones Internación	42.048
Madres Lactancia	2.288
Desayunos Madres Lactancia	2.526
Madres Acompañantes	28.726
Personal Autorizado	33.555
<b>Total</b>	<b>109.143</b>

<b>LACTARIO</b>	
<b>SECTOR ELABORACION DE FORMULAS LACTEAS (Lactario Central)</b>	
Biberones	40.784
Baxters	18.204
Botellas	6.000
Frascos p/almacenar leche humana	3.300
<b>Total</b>	<b>68.288</b>

<b>ASISTENCIA MADRES EN CENTRO DE LACTANCIA MATERNA</b>	
Visitas Madres	1232
Producción	88
<i>Asistencia Madres en el marco de la Campaña de lactancia materna</i>	51
Visita espacio amigo de la lactancia	<b>280</b>

### Otras Prestaciones de Diagnóstico y Tratamiento - JUL/19

<b>SERVICIO SOCIAL</b>	
ENTREVISTAS	1.718
ORIENTACIONES	2.477
REUNION EQUIPO DE SALUD	928
INTERCONSULTAS	1.953
GESTION SUBSIDIOS	1.722

<b>SALA TERAPEUTICA DE JUEGOS</b>					
<b>PRESTACIONES</b>					
<b>A PACIENTES</b>			<b>ACTIVID.</b>	<b>PSICOT.</b>	
<b>AMB.</b>	<b>INT.</b>	<b>TOT.</b>	<b>LUDICA</b>	<b>C/OBJET.</b>	<b>TOTAL</b>
43	357	400	800	-	800

<b>TALLER DE ADOLESCENCIA</b>		
	<b>ASISTENTES</b>	<b>TALLERES</b>
Sala Recreativa para Adolescentes Internados	290	-
Talleres de Planificación en Internación	56	8
Talleres para Adolescentes en Sala de Espera	112	4

<b>CLINICAS INTERDISCIPLINARIAS</b>		
<b>PRACTICAS ESPECIALIZADAS</b>	<b>TOTAL PACIENTES</b>	<b>TOT. PRESTAC.</b>
PSICOPEDAGOGIA	166	422
FONOAUDIOLOGIA	54	316
MADURACION	241	7
<b>TOTAL</b>	<b>461</b>	<b>745</b>