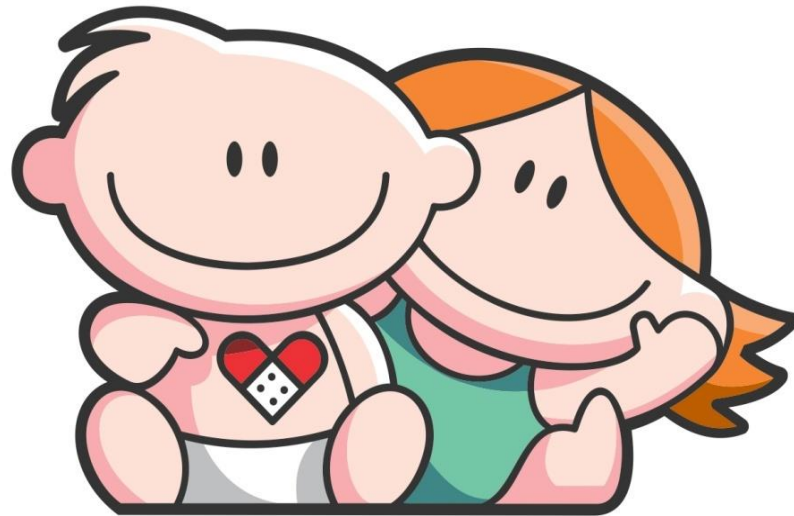


---

**BOLETÍN JULIO 2020**



**Hospital de Pediatría**  
***Garrahan***

---

RESUMEN DE LA PRODUCCION HOSPITALARIA CORRESPONDIENTE A JUL /2020

<i>Producción Julio 2020</i>		<b>Total</b>	<i>Producción Julio 2020</i>		<b>Total</b>
<b>Consultas Externas *</b>		11.653	<b>Trasplante</b>	<i>Hematopoyéticos</i>	2
<b>Emergencias</b>		2.727	<b>Trasplante</b>	<i>Hepático</i>	3
<b>Entrevista Previa</b>		3.901	<b>Trasplante</b>	<i>Renal</i>	2
<b>Total Consultas Ambulatorias</b>		18.281	<b>Trasplante</b>	<i>Pulmonar</i>	-
*Estan incluidas las consultas realizadas por O.C.D.			<b>Trasplante</b>	<i>Cardíaco</i>	-
			<b>Implante Corazón Artificial</b>		-
			<b>Implante Coclear</b>		-
			<b>Implante Osteointegrado Oído Medio</b>		-
			<b>Laboratorio</b>		
				<i>Determinaciones</i>	122.376
			<b>Imágenes</b>		
				<i>Total</i>	4714
			<b>Terapia Radiante</b>		
					s/i
			<i>(En proceso de Informatización)</i>		
			<b>Inmunoematología y Hemoterapia</b>		
				<i>Nº Donantes atendidos</i>	782
				<i>Nº de Transfusiones</i>	672

## CONSULTAS EXTERNAS SEGUN TIPO Y ESPECIALIDAD - JUL /2020

SERVICIO	CONSULTAS EXTERNAS						Días del Período	Prom. Diario de Consultas
	Orient.	Cons. Por Espec.	Multid	Int.H.Dia	Consultas a Distancia	Total		
ALIMENTACION	-	17	393	12	66	488	21	23,24
ANESTESIA	-	-	-	-	-	-	21	-
CARDIOLOGIA	25	78	4	4	134	245	21	11,67
CIRUGIA CARDIOVASCULAR	-	12	-	-	-	12	21	0,57
CIRUGIA GENERAL	8	21	34	2	3	68	21	3,24
CIRUGIA PLASTICA Y QUEMADOS*	6	60	3	-	1	70	21	3,33
-Cirugía Plástica y Quemados	6	47	3	-	1	57	21	2,71
-Cirugía Odonto Traumato Pediátrica	-	11	-	-	-	11	21	0,52
-Fonoaudiología	-	-	-	-	-	-	21	-
-Odontología	-	2	-	-	-	2	21	0,10
CLIN. INTERDISCIPLINARIAS **	-	5	21	1	101	128	21	6,10
-Psicopedagogía	-	5	-	-	47	52	21	2,48
-Fonoaudiología	-	-	-	-	36	36	21	1,71
-Maduración y Desarrollo	-	-	21	1	18	40	21	1,90
CLINICA PEDIATRICA	714	446	238	18	761	2.177	21	103,67
Cl.Medicina Integradora	-	-	-	-	-	-	21	-
Cl. Orientación	17	-	-	-	2	19	21	0,90
Cl. Pediatría Programada	-	44	213	-	284	541	21	25,76
Cl. Pediatría Bajo Riesgo	228	15	-	-	131	374	21	17,81
Cl. Pediatría Bajo Riesgo Vespertino	309	1	-	-	59	369	21	17,57
Cl. Pediatría Mediano Riesgo	160	60	-	-	4	224	21	10,67
Cl. Pediatría Ctrol. Sínt. Paliativos	-	50	-	14	9	73	21	3,48
Cl. Pediatría Ginecología	-	42	-	4	27	73	21	3,48
Cl. Adolescencia	-	15	-	-	9	24	21	1,14
Cl.Planificacion Familiar	-	5	-	-	-	5	21	0,24
Cl. Pediatría Condiciones Crónicas Complejas	-	214	25	-	236	475	21	22,62
Cl.Salud Ambiental	-	-	-	-	-	-	21	-
CRECIMIENTO Y DESARROLLO	-	1	3	-	72	76	21	3,62
DERMATOLOGIA	58	106	3	44	136	347	21	16,52
ENDOCRINOLOGIA	6	93	-	36	484	619	21	29,48
ENDOSCOPIA RESPIRATORIA	-	40	-	1	2	43	21	2,05
ERRORES CONG. DEL METABOL.	-	31	-	1	114	146	21	6,95
GASTROENTEROLOGIA	14	76	185	7	147	429	21	20,43
GENETICA	-	13	3	-	87	103	21	4,90
HEMATOLOGIA-ONCOLOGIA	-	1.203	-	6	46	1.255	21	59,76
HEMODINAMIA	-	4	-	-	-	4	21	0,19

CONSULTAS EXTERNAS SEGUN TIPO Y ESPECIALIDAD - JUL /2020

SERVICIO	CONSULTAS EXTERNAS					Total	Días de Período	Prom. Diario de Consultas
	Orient.	Cons. Por Espec.	Multid	Int.H.Dia	Consultas a Distancia			
HEMOTERAPIA: Medicina Transfusional	-	31	-	6	-	37	21	1,76
IMÁGENES: Intervencionismo	-	15	3	-	4	22	21	1,05
INFECTOLOGIA	6	102	-	2	84	194	21	9,24
INMUNOLOGIA	-	21	-	5	139	165	21	7,86
KINESIOLOGIA	1	5	53	6	27	92	21	4,38
NEFROLOGIA	5	308	25	3	101	442	21	21,05
NEUMONOLOGIA	3	36	32	10	36	117	21	5,57
NEUROCIRUGIA	7	23	21	3	39	93	21	4,43
NEUROLOGIA	53	386	121	13	468	1.041	21	49,57
NUTRICION	-	81	393	7	61	542	21	25,81
O.C.D.	-	349	-	-	-	349	21	16,62
OFTALMOLOGIA	42	108	21	20	21	212	21	10,10
ORTOPEDIA	53	257	21	-	2	333	21	15,86
OTORRINOLARINGOLOGIA	19	35	-	1	2	57	21	2,71
PATOLOGIA ESPINAL	6	36	21	2	57	122	21	5,81
SALUD MENTAL	-	65	316	47	54	482	21	22,95
SERVICIO SOCIAL	-	79	41	7	-	127	21	6,05
TERAPIA RADIANTE	-	548	-	-	1	549	21	26,14
TRASPLANTE HEPATICO	-	1	160	-	1	162	21	7,71
UDECIP	-	187	-	-	1	188	21	8,95
-Preadmisión	-	179	-	-	1	180	21	8,57
-Prequirúrgico	-	8	-	-	-	8	21	0,38
UROLOGIA	3	32	46	2	34	117	21	5,57
<b>TOTAL GENERAL</b>	<b>1.029</b>	<b>4.911</b>	<b>2.161</b>	<b>266</b>	<b>3.286</b>	<b>11.653</b>	<b>21</b>	<b>554,90</b>

\*El Total de Cirugía Plástica y Quemados incluye las consultas de Cir.Odonto y Traumatología y Pediatría, Fonoaudiología y Odontología.

\*\* El Total de Clínicas Interdisciplinarias incluye las consultas de Fonoaudiología y Psicopedagogía

**El servicio de Epidemiología e Infectología realizó 670 prestaciones en vacunatorio.**

AREA DE EMERGENCIA - JUL /2020

SECTOR	TOTAL DE PRESTACIONES	PROMEDIO DIARIO CONSULTAS
GUARDIA @	1.993	64,29
URGENCIAS *	734	27,19
<b>TOTAL</b>	<b>2.727</b>	<b>87,97</b>

*El total incluye los pacientes atendidos en (#).*

REANIMACION #	68	2,19
POSTA DE HIDRATACION #	-	-
NEBULIZATORIO #	16	0,52
PROCEDIMIENTOS #	4	0,13

@ Lunes a Viernes de 16hs. a 8hs.  
Sábados de 12hs. a 8hs.  
Domingos y Feriados de 8hs. a 8hs.

\* Lunes a Viernes de 8hs. a 16hs.  
Sábados de 8hs. a 12hs.

AREA DE INTERNACION					
Ingresos	Pases de	Altas domic.	Derivaciones	Pases A	Defunciones
571	27	132	12	450	1

U.C.E.					
Ingresos	Pases de	Altas domic.	Derivaciones	Pases A	Defunciones
2	66	36	5	27	-

## CONSULTORIOS MULTIDISCIPLINARIOS - JUL /2020

<b>PATOLOGIAS</b>	<b>TOTAL CONSULTAS</b>
<b>PATOLOGIA ESOFAGICA</b>	-
<b>MEGACOLON</b>	9
<b>PATOLOGIA COLONICA</b>	-
<b>HIPERTENSION ARTERIAL</b>	4
<b>DISPLASIA ESQUELETICA</b>	-
<b>ENFERMEDAD CELIACA</b>	16
<b>TORAX QUIRURGICO</b>	-
<b>E.P.O.C.</b>	-
<b>MIELOMENINGOCELE</b>	21
<b>ALTERACION MECANICA RESPIRATORIA</b>	-
<b>CONSULTORIO DE FIBROSIS QUISTICA</b>	25
<b>CONSULTORIO PRENATAL</b>	25
<b>PERIQUIRURGICO COLUMNA</b>	-
<b>CONSULT. PRETRASPLANTE HEPATICO</b>	-
<b>CONTROL DE Tx HEPÁTICO</b>	160
<b>ASMA CRÓNICO</b>	7
<b>CONSULTORIO DE HIPOFISIS</b>	-
<b>PATOLOGIA MAMARIA</b>	-
<b>DIETA CETOGENICA</b>	121
<b>FLAP</b>	-
<b>DIABETES</b>	247
<b>DEGLUCIÓN Y ALIMENTACION</b>	-
<b>PROTECCION INFANTO JUVENIL</b>	-
<b>GRUPO INTERDISC.ANOMAL. VASCULARES</b>	3
<b>RAQUITISMO HIPOFOSFATÉMICO</b>	-
<b>C.A.S.E.</b>	-
<b>PATOLOGÍA COLORRECTAL</b>	-
<b>IVF</b>	-
<b>INTESTINO NEUROGÉNICO</b>	-
<b>CONSULTORIO DE ENFERMEDADES MITOCONDRIALES</b>	-
<b>DESARROLLO SEXUAL DIFERENTE</b>	-
<b>HIPERTENSION PORTAL Y DER. VASC. CONG.</b>	-
<b>COLESTASIS NEONATAL</b>	-

MODALIDAD DE HOSPITAL DE DIA - JUL /2020

<b>SECTOR</b>	<b>SESIONES</b>
<b>HOSP. DE DIA CLINICO-ONCOLOGICO</b>	2.010
<b>HOSP. DE DIA POLIVALENTE</b>	121
<b>T.A.I.S.</b>	1
<b>TOTAL</b>	<b>2.132</b>

<b>Producción Centro de Atención Integral del Paciente Hemato Oncológico-C.A.I.P.H.O.</b>			
		<b>CONSULTAS</b>	<b>EGRESOS + PASES</b>
<b>PARTICIPACIONES DE CLINICA</b>	<b>1435</b>		
<b>PARTICIPACIONES DE H-ONCOLOGÍA</b>	<b>736</b>		
<b>PARTICIPACIONES DE T.M.O.</b>	<b>160</b>		
<b>SESIONES DE HOSPITAL DE DÍA</b>	<b>2010</b>	<b>1.255</b>	<b>94</b>
<b>MEDICACION NO QUIMIOTERAPICA Y HEMODERIVADOS</b>			
	<b>311</b>		
<b>PROCEDIMIENTOS</b>			
	<b>147</b>		
<b>QUIMIOTERAPIAS</b>			
	<b>495</b>		

ESPECIALIDAD	INTERCONSULTAS	
	NRO.	%
ALIMENTACIÓN	7	3,57
CARDIOLOGIA	2	1,02
CIRUGIA GENERAL	-	-
CIRUGIA PLASTICA	-	-
CIR.ODONTO TRAUMATO PEDIATRICA	-	-
<b>CLINICA Total</b>	<b>17</b>	<b>8,67</b>
Clínica	-	-
Clínica Adolescencia	-	-
Clínica (Cuidados Paliativos)	13	-
Clínica Condiciones C.Complejas	-	-
Clínica Gineco	4	-
CLINICAS INTERDISCIPLINARIAS	1	0,51
CRECIMIENTO Y DESARROLLO	-	-
DERMATOLOGIA	41	20,92
ENDOCRINOLOGIA	32	16,33
ENDOSCOPIA RESPIRATORIA	-	-
ERRORES CONG. METABOLISMO	-	-
ESTUDIOS NEUROFISIOLOGICOS	-	-
GASTROENTEROLOGIA	3	1,53
GENETICA	-	-
HEMATO-ONCOLOGIA	-	-
HEMOTERAPIA:Medicina Transfusional	6	3,06
INFECTOLOGIA	-	-
INMUNOLOGIA	1	0,51
KINESIOLOGIA	2	1,02
NEFROLOGIA	2	1,02
NEUMONOLOGIA	2	1,02
NEUROCIRUGIA	-	-
NEUROLOGIA	10	5,10
NUTRICION	4	2,04
OFTALMOLOGIA	16	8,16
ORTOPEDIA Y TRAUMATOLOGIA	-	-
OTORRINOLARINGOLOGIA	1	0,51
PATOLOGIA ESPINAL	2	1,02
SALUD MENTAL	41	20,92
SERVICIO SOCIAL	5	2,55
TERAPIA RADIANTE	-	-
TRANSPLANTE HEPATICO	-	-
TRANSPLANTE MEDULA OSEA	-	-
UROLOGIA	1	0,51
<b>TOTAL</b>	<b>196</b>	<b>100,00</b>



HOSPITAL DE DIA POLIVALENTE						
ESPECIALIDAD	CALIFICACION DE LA PART. ESPECIALIZADA				* CUANTIF. DE LA	
	PRINCIPAL		SECUNDARIA		PARTIC. ESPECIALIZADA	
	NUMERO	%	NUMERO	%	NUMERO	%
ALIMENTACION	-	-	-	-	5	7,14
ANESTESIA	-	-	-	-	-	-
CARDIOLOGIA	-	-	-	-	2	2,86
CIRUGIA CARDIOVASCULAR	-	-	-	-	-	-
CIRUGIA GENERAL	-	-	-	-	2	2,86
CIRUGIA PLASTICA Y QUEMAD.	-	-	-	-	-	-
-Cirugía Odonto Traumato Pediátrica	-	-	-	-	-	-
<b>CLINICA Total</b>	<b>21</b>	<b>17,21</b>	<b>101</b>	<b>100,00</b>	<b>1</b>	<b>1,43</b>
Clinica	21		-		-	
Clinica Adolescencia	-		-		-	
Clinica (Cuidados Paliativos)	-		-		1	
Clinica Condiciones C.Complejas	-		-		-	
Clinica Gineco	-		-		-	
<b>CLINICAS INTERDISCIPLINARIAS</b>	<b>-</b>	<b>-</b>	<b>-</b>	<b>-</b>	<b>-</b>	<b>-</b>
-Psicopedagogía	-		-		-	
-Fonoaudiología	-		-		-	
-Maduración y Desarrollo	-		-		-	
<b>CRECIMIENTO Y DESARROLLO</b>	<b>-</b>	<b>-</b>	<b>-</b>	<b>-</b>	<b>-</b>	<b>-</b>
DERMATOLOGIA	-		-		3	4,29
ENDOCRINOLOGIA	5	4,10	-		4	5,71
ENDOSCOPIA	-		-		1	1,43
ERRORES CONG. METABOL.	-		-		1	1,43
GASTROENTEROLOGIA	11	9,02	-		4	5,71
GENETICA	-		-		-	
HEMATO-ONCOLOGIA	-		-		6	8,57
HEMODINAMIA	-		-		-	
HEMOTERAPIA: Medicina Transfusional	2	1,64	-		-	
INFECTOLOGIA	-		-		2	2,86
INFECTOLOGIA - T.A.I.S.	1	0,82	-		-	
INMUNOLOGIA	57	46,72	-		4	5,71
INTERVENCIONISMO	-		-		-	
KINESIOLOGIA	-		-		4	5,71
NEFROLOGIA	2	1,64	-		1	1,43
NEONATOLOGIA	-		-		-	
NEUMONOLOGIA	-		-		8	11,43
NEUROCIROLOGIA	4	3,28	-		3	4,29
NEUROLOGIA	16	13,11	-		3	4,29
NUTRICION	-		-		3	4,29
OFTALMOLOGIA	3	2,46	-		4	5,71
ORTOPEDIA	-		-		-	
OTORRINOLARINGOLOGIA	-		-		-	
PATOLOGIA ESPINAL	-		-		-	
SALUD MENTAL	-		-		6	8,57
SERVICIO SOCIAL	-		-		2	2,86
UROLOGIA	-		-		1	1,43
TRASP. HEPATICO	-		-		-	
TRASP. MED. OSEA	-		-		-	
<b>TOTAL</b>	<b>122</b>	<b>100,00</b>	<b>101</b>	<b>100,00</b>	<b>70</b>	<b>100,00</b>

\* Nro. de Interconsultas, Consultas, Visitas o Atenciones brindadas con motivo de su Participación en la Asistencia, información que figura en tabla de consultorios externos, en columna "Interc.Htal.Día".

## MOVIMIENTO SECTOR INTERNACION, SEGUN NIVEL DE ATENCION - JUL /2020

NIVEL DE ATENCION	INGR.	PASES DE:	ING + PAS	ALTAS	E G R E S O S			TOTAL	PASES A:	EGR + PAS	PTES. DIA	CAMAS DISPON.	CAMAS DOTAC.
					DEFUNCIONES								
					-48Hs.	+48Hs.	T o t .						
<b>U.C.I. 35</b>	3	20	23	16	-	1	1	17	3	20	293	651	21
<b>U.C.I. 44</b>	1	24	25	-	1	-	1	1	23	24	208	527	17
<b>U.C.I. 45</b>	-	22	22	3	-	-	-	3	18	21	198	527	17
<b>U.C.I. 72</b>	-	6	6	-	-	-	-	-	10	10	121	217	14
<b>U.C.I. QUEMADOS</b>	2	-	2	2	2	1	3	5	-	5	93	186	6
<b>U.C.I. 65 COVID #</b>	2	11	13	1	1	-	1	2	11	13	84	124	8
<b>TOTAL U.C.I.</b>	<b>8</b>	<b>83</b>	<b>91</b>	<b>22</b>	<b>4</b>	<b>2</b>	<b>6</b>	<b>28</b>	<b>65</b>	<b>93</b>	<b>997</b>	<b>2.232</b>	<b>83</b>
<b>TR. RENAL R.</b>	3	2	5	2	-	-	-	2	4	6	95	186	6
<b>TR. MED. OSEA</b>	-	3	3	2	-	-	-	2	-	2	103	217	7
<b>NEO U.T.Intensiva</b>	2	30	32	7	1	1	2	9	17	26	668	1.054	37
<b>NEO U.T.Intermedia</b>	24	21	45	17	-	-	-	17	28	45	179	496	18
<b>NEO.MADRES</b>	-	-	-	-	-	-	-	-	-	-	-	-	2
<b>C.I.M.</b>	103	767	870	540	-	-	-	540	317	857	4.812	7.271	327
<b>C.I.M. C.A.I.P.H.O.</b>	1	90	91	79	-	-	-	79	15	94	346	651	21
<b>TOTAL C.I.M.</b>	<b>104</b>	<b>857</b>	<b>961</b>	<b>619</b>	<b>-</b>	<b>-</b>	<b>-</b>	<b>619</b>	<b>332</b>	<b>951</b>	<b>5.158</b>	<b>7.922</b>	<b>348</b>
<b>U.M.I.N.</b>	1	6	7	1	-	-	-	1	6	7	7	31	1
<b>UNIDAD DE SUEÑO</b>	-	5	5	-	-	-	-	-	5	5	5	31	1
<b>UNID. METAB.</b>	8	-	8	8	-	-	-	8	-	8	8	63	3
<b>OBSERVACION</b>	571	27	598	144	1	-	1	145	450	595	597	682	22
<b>U.C.E.*</b>	2	66	68	41	-	-	-	41	27	68	72	775	58
<b>Obs. Onc. P.B.</b>	142	2	144	2	-	-	-	2	140	142	144	142	3
<b>Obs. Clin. Quir. 1ºP.</b>	2	-	2	-	-	-	-	-	2	2	2	2	4
<b>CQ. Pre-Post Quir. **</b>	123	46	169	94	-	-	-	94	72	166	200	81	-
<b>TOTAL</b>	<b>990</b>	<b>1.148</b>	<b>2.138</b>	<b>959</b>	<b>6</b>	<b>3</b>	<b>9</b>	<b>968</b>	<b>1.148</b>	<b>2.116</b>	<b>8.235</b>	<b>13.914</b>	<b>593</b>

\*\*El Sector no tiene contemplada dotación de camas.

\*El Sector U.C.E. a partir del 01/04/2020 se habilita con 58 camas de dotación

#Se inaugura el Sector U.C.I.65 COVID a partir del 17/06/2020 con 8 camas de dotación.

INDICES DE RENDIMIENTO SECTOR INTERNACIÓN, SEGÚN NIVEL DE ATENCIÓN - JUL /2020

NIVEL DE ATENCION	PROMEDIO CAMAS DISPONIBLES	DIAS DEL PERIODO	PROMEDIO PACIENTES DIA	PORCENTAJE DE OCUPACION	PROMEDIO DE PERMANENCIA	GIRO CAMA	PROMEDIO DIARIO DE EGRESOS	TASA DE MORTALIDAD		
								-48Hs.	+48Hs.	TOTAL
<i>U.C.I. 35</i>	21,00	31	9,45	45,01	14,65	0,95	0,65	-	5,00	5,00
<i>U.C.I. 44</i>	17,00	31	6,71	39,47	8,67	1,41	0,77	4,17	-	4,17
<i>U.C.I. 45</i>	17,00	31	6,39	37,57	9,43	1,24	0,68	-	-	-
<i>U.C.I. 72</i>	7,00	31	3,90	55,76	12,10	1,43	0,32	-	-	-
<i>U.C.I. QUEMADOS</i>	6,00	31	3,00	50,00	18,60	0,83	0,16	40,00	20,00	60,00
<i>U.C.I. 65 COVID</i>	4,00	31	2,71	67,74	6,46	3,25	0,42	7,69	-	7,69
<b>TOTAL U.C.I.</b>	<b>72,00</b>	<b>31</b>	<b>32,16</b>	<b>44,67</b>	<b>10,72</b>	<b>1,29</b>	<b>3,00</b>	<b>4,30</b>	<b>2,15</b>	<b>6,45</b>
<i>TR.RENAL R.</i>	6,00	31	3,06	51,08	15,83	1,00	0,19	-	-	-
<i>TR.MED.OSEA</i>	7,00	31	3,32	47,47	51,50	0,29	0,06	-	-	-
<i>NEO U.T.Intensiva</i>	34,00	31	21,55	63,38	25,69	0,76	0,84	3,85	3,85	7,69
<i>NEO U.T.Intermedia</i>	16,00	31	5,77	36,09	3,98	2,81	1,45	-	-	-
<i>NEO.MADRES</i>	-	-	-	-	-	-	-	-	-	-
<i>C.I.M.</i>	234,55	31	155,23	66,18	5,61	3,65	27,65	-	-	-
<i>C.I.M. C.A.I.P.H.O.</i>	21,00	31	11,16	53,15	3,68	4,48	3,03	-	-	-
<b>TOTAL C.I.M.</b>	<b>255,55</b>	<b>31</b>	<b>166,39</b>	<b>65,11</b>	<b>5,42</b>	<b>3,72</b>	<b>30,68</b>	<b>-</b>	<b>-</b>	<b>-</b>
<i>U.M.I.N.</i>	1,00	31	0,23	22,58	1,00	7,00	0,23	-	-	-
<i>UNIDAD DE SUEÑO</i>	1,00	31	0,16	16,13	1,00	5,00	0,16	-	-	-
<i>UNID. METAB.</i>	3,00	21	0,38	12,70	1,00	2,67	0,38	-	-	-
<i>OBSERVACION</i>	22,00	31	19,26	87,54	1,00	27,05	19,19	0,17	-	0,17
<i>U.C.E.*</i>	25,00	31	2,32	9,29	1,06	2,72	2,19	-	-	-
<i>Obs. Onc. P.B.</i>	6,45	22	6,55	101,41	1,01	22,00	6,45	-	-	-
<i>Obs. Clin. Quir. 1ºP.</i>	1,00	2	1,00	100,00	1,00	2,00	1,00	-	-	-
<i>CQ. Pre-Post Quir. **</i>	2,61	31	6,45	246,91	1,20	63,53	5,35	-	-	-
<b>TOTAL</b>	<b>448,84</b>	<b>31</b>	<b>265,65</b>	<b>59,18</b>	<b>8,51</b>	<b>2,16</b>	<b>31,23</b>	<b>0,62</b>	<b>0,31</b>	<b>0,93</b>

## MOVIMIENTO SECTOR INTERNACION, SEGUN CIM - JUL /2020

SECTOR	INGR.	PASES DE:	ING + PAS	ALTAS	E G R E S O S			TOTAL	PASES A:	EGR. + PASES	PTES. DIA	CAMAS DISPON.	CAMAS DOTAC.
					-48Hs.	+48Hs.	T o t .						
<b>CIM 32</b>	8	54	62	45	-	-	-	45	18	63	537	647	34
<b>CIM 41</b>	1	44	45	36	-	-	-	36	8	44	391	454	32
<b>CIM 42</b>	2	60	62	53	-	-	-	53	5	58	564	677	34
<b>CIM 43</b>	6	67	73	57	-	-	-	57	15	72	544	631	34
<b>CIM 61</b>	3	57	60	50	-	-	-	50	7	57	571	997	34
<b>CIM 62</b>	10	79	89	74	-	-	-	74	13	87	528	1.007	34
<b>CIM 63</b>	7	80	87	77	-	-	-	77	6	83	565	917	34
<b>CIM 73</b>	2	49	51	46	-	-	-	46	10	56	335	656	34
<b>CIM 74</b>	21	45	66	62	-	-	-	62	10	72	445	820	42
<b>CIM 75 *</b>	43	232	275	40	-	-	-	40	225	265	332	465	15
<b>SUB-TOTAL</b>	<b>103</b>	<b>767</b>	<b>870</b>	<b>540</b>	<b>-</b>	<b>-</b>	<b>-</b>	<b>540</b>	<b>317</b>	<b>857</b>	<b>4.812</b>	<b>7.271</b>	<b>327</b>
<b>C.I.M.84 C.A.I.P.H.O.</b>	1	90	91	79	-	-	-	79	15	94	346	651	21
<b>TOTAL CIM</b>	<b>104</b>	<b>857</b>	<b>961</b>	<b>619</b>	<b>-</b>	<b>-</b>	<b>-</b>	<b>619</b>	<b>332</b>	<b>951</b>	<b>5.158</b>	<b>7.922</b>	<b>348</b>

\*Se inaugura el Sector CIM 75 a partir del 10/06/2020 con 15 camas de dotación.

INDICES DE RENDIMIENTO SECTOR INTERNACION, SEGUN CIM - JUL /2020

SECTOR	PROMEDIO CAMAS DISPONIBLES	DIAS DEL PERIODO	PROMEDIO PACIENTES DIA	PORCENTAJE DE OCUPACION	PROMEDIO DE PERMANENCIA	GIRO CAMA	PROMEDIO DIARIO DE EGRESOS	TASA DE MORTALIDAD		
								-48Hs.	+48Hs.	TOTAL
<b>CIM 32</b>	20,87	31	17,32	83,00	8,52	3,02	2,03	-	-	-
<b>CIM 41</b>	14,65	31	12,61	86,12	8,89	3,00	1,42	-	-	-
<b>CIM 42</b>	21,84	31	18,19	83,31	9,72	2,66	1,87	-	-	-
<b>CIM 43</b>	20,35	31	17,55	86,21	7,56	3,54	2,32	-	-	-
<b>CIM 61</b>	32,16	31	18,42	57,27	10,02	1,77	1,84	-	-	-
<b>CIM 62</b>	32,48	31	17,03	52,43	6,07	2,68	2,81	-	-	-
<b>CIM 63</b>	29,58	31	18,23	61,61	6,81	2,81	2,68	-	-	-
<b>CIM 73</b>	21,16	31	10,81	51,07	5,98	2,65	1,81	-	-	-
<b>CIM 74</b>	26,45	31	14,35	54,27	6,18	2,72	2,32	-	-	-
<b>CIM 75 *</b>	15,00	31	10,71	71,40	1,25	17,67	8,55	-	-	-
<b>SUB-TOTAL</b>	<b>234,55</b>	<b>31</b>	<b>155,23</b>	<b>66,18</b>	<b>5,61</b>	<b>3,65</b>	<b>27,65</b>	-	-	-
<b>C.I.M.84 C.A.I.P.H.O.</b>	21,00	31	11,16	53,15	3,68	4,48	3,03	-	-	-
<b>TOTAL CIM</b>	<b>255,55</b>	<b>31</b>	<b>166,39</b>	<b>65,11</b>	<b>5,42</b>	<b>3,72</b>	<b>30,68</b>	-	-	-

CALIFICACION Y CUANTIFICACION DE LAS DISTINTAS ESPECIALIDADES EN LOS EGRESOS - JUL /2020

SERVICIO	CALIFICACION DE LA PARTICIPACION ESPECIALIZADA				CUANTIFICACION DE LA PARTICIP. ESPECIALIZ.(*)	
	PRINCIPAL		OTRAS PART.		NRO.	%
	NRO.	%	NRO.	%		
<b>ALIMENTACION</b>	-	0,00%	-	0,00%	-	0,00%
<b>ANESTESIA</b>	-	0,00%	1	0,09%	-	0,00%
<b>CARDIOLOGIA</b>	6	0,62%	44	3,98%	42	3,52%
<b>CIRUGIA CARDIOVASCULAR</b>	12	1,24%	7	0,63%	2	0,17%
<b>CIRUGIA GENERAL</b>	2	0,21%	98	8,87%	5	0,42%
<b>CIRUGIA PLASTICA Y QUEMADOS*</b>	-	0,00%	16	1,45%	7	0,59%
-Cirugía Odonto Traumato Pediátrica	-	0,00%	-	0,00%	-	0,00%
<b>CLINICA TOTAL</b>	<b>849</b>	<b>87,71%</b>	<b>119</b>	<b>10,77%</b>	<b>63</b>	<b>5,28%</b>
<b>Clínica</b>	849		-		1	
<b>Cl. Adolescencia</b>	-		-		4	
<b>Clinica (Cuidados Paliativos)</b>	-		13		43	
<b>Clínica Condiciones C. Complejas</b>	-		-		4	
<b>Clínica Gineco</b>	-		1		11	
<b>CLIN. INTERDISCIPLINARIAS **</b>	<b>-</b>	<b>0,00%</b>	<b>-</b>	<b>0,00%</b>	<b>9</b>	<b>0,75%</b>
-Psicopedagogía	-		-		-	
-Fonoaudiología	-		-		-	
-Maduración y Desarrollo	-		-		9	
<b>CRECIMIENTO Y DESARROLLO</b>	-	0,00%	-	0,00%	2	0,17%
<b>DERMATOLOGIA</b>	-	0,00%	11	1,00%	58	4,86%
<b>ENDOCRINOLOGIA</b>	-	0,00%	4	0,36%	71	5,95%
<b>ENDOSCOPIA RESPIRATORIA</b>	1	0,10%	16	1,45%	10	0,84%
<b>ERRORES CONG. DEL METABOL.</b>	-	0,00%	6	0,54%	15	1,26%
<b>ESTUDIOS NEUROFISIOLOGICOS</b>	-	0,00%	-	0,00%	2	0,17%
<b>GASTROENTEROLOGIA</b>	-	0,00%	37	3,35%	82	6,87%
<b>GENETICA</b>	-	0,00%	2	0,18%	33	2,77%
<b>HEMATOLOGIA-ONCOLOGIA</b>	10	1,03%	202	18,28%	20	1,68%
<b>HEMODINAMIA</b>	5	0,52%	4	0,36%	-	0,00%
<b>HEMOTERAPIA: Medicina Transfusional</b>	-	0,00%	-	0,00%	2	0,17%
<b>INFECTOLOGIA</b>	3	0,31%	157	14,21%	2	0,17%

CALIFICACION Y CUANTIFICACION DE LAS DISTINTAS ESPECIALIDADES EN LOS EGRESOS - JUL /2020

SERVICIO	CALIFICACION DE LA PARTICIPACION ESPECIALIZADA				CUANTIFICACION DE LA PARTICIP. ESPECIALIZ.(*)	
	PRINCIPAL		OTRAS PART.		NRO.	%
	NRO.	%	NRO.	%		
<b>INMUNO</b>	-	0,00%	12	1,09%	32	2,68%
<b>INTERVENCIONISMO</b>	-	0,00%	24	2,17%	1	0,08%
<b>KINESIOLOGIA</b>	-	0,00%	11	1,00%	24	2,01%
<b>NEFROLOGIA</b>	4	0,41%	20	1,81%	49	4,11%
<b>NEONATOLOGIA</b>	24	2,48%	-	0,00%	-	0,00%
<b>NEUMONOLOGIA</b>	2	0,21%	10	0,90%	23	1,93%
<b>NEUROCIRUGIA</b>	2	0,21%	28	2,53%	7	0,59%
<b>NEUROINTERVENCIONISMO</b>	-	0,00%	-	0,00%	2	0,17%
<b>NEUROLOGIA</b>	5	0,52%	52	4,71%	89	7,46%
<b>NUTRICION</b>	9	0,93%	25	2,26%	35	2,93%
<b>OFTALMOLOGIA</b>	-	0,00%	49	4,43%	190	15,93%
<b>ORTOPEDIA Y TRAUMATOLOGIA</b>	1	0,10%	38	3,44%	8	0,67%
<b>OTORRINOLARINGOLOGIA</b>	-	0,00%	9	0,81%	45	3,77%
<b>PATOLOGIA ESPINAL</b>	-	0,00%	4	0,36%	3	0,25%
<b>SALUD MENTAL</b>	1	0,10%	21	1,90%	156	13,08%
<b>SERVICIO SOCIAL</b>	-	0,00%	13	1,18%	80	6,71%
<b>UROLOGIA</b>	-	0,00%	14	1,27%	22	1,84%
<b>TERAPIA RADIANTE</b>	-	0,00%	-	0,00%	-	0,00%
<b>TRASPLANTE CARDIACO</b>	-	0,00%	-	0,00%	-	0,00%
<b>TRASPLANTE HEPATICO</b>	-	0,00%	22	1,99%	2	0,17%
<b>TRASPLANTE MEDULA OSEA</b>	-	0,00%	15	1,36%	-	0,00%
<b>TRASPLANTE RENAL</b>	-	0,00%	-	0,00%	-	0,00%
<b>INFORMES ADEUDADOS</b>	32	3,31%	-	0,00%	-	0,00%
<b>TOTAL EGRESOS</b>	<b>968</b>	<b>100,00%</b>	<b>1.105</b>	<b>100,00%</b>	<b>1.193</b>	<b>100,00%</b>

\*Número de Interconsultas, Consultas, Visitas o Atenciones brindadas con motivo de su participación en la Asistencia.

NUMERO DE INTERVENCIONES QUIRURGICAS PROGRAMADAS REALIZADAS Y DE EMERGENCIA SEGUN ESPECIALIDAD Y TIPO DE CIRUGIA- JUL /2020

ESPECIALIDADES	INTERVENCIONES QUIRURGICAS											
	CIRUGIA MAYOR			CIRUGIA MEDIANA			CIRUGIA MENOR			TOTAL		
	PROG.	EMER.	TOTAL	PROG.	EMER.	TOTAL	PROG.	EMER.	TOTAL	PROG.	EMER.	TOTAL
<b>CIRUGIA GENERAL</b>	17	5	22	50	52	102	2	1	3	69	58	127
-Cesáreas	-	-	-	-	-	-	-	-	-	-	-	-
-Procedimiento Fetal	-	-	-	-	-	-	-	-	-	-	-	-
-Procedimiento Ginecológico	-	-	-	-	-	-	-	-	-	-	-	-
<b>CIRUGIA CARDIOV.</b>	20	1	21	1	-	1	-	-	-	21	1	22
<b>CIRUGIA PLASTICA</b>	11	-	11	6	3	9	-	-	-	17	3	20
-Cirugía Odonto Traumato Pediátrica	-	-	-	1	-	1	-	-	-	1	-	1
<b>ENDOSCOPIA (*)</b>	13	-	13	19	1	20	-	-	-	32	1	33
<b>NEUROCIRUGIA</b>	12	10	22	4	7	11	-	-	-	16	17	33
<b>OFTALMOLOGIA</b>	7	-	7	11	2	13	-	-	-	18	2	20
<b>OTORRINOLARING.</b>	1	-	1	-	-	-	-	-	-	1	-	1
<b>PATOL. ESPINAL</b>	2	-	2	-	1	1	-	-	-	2	1	3
<b>QUEMADOS</b>	3	-	3	13	-	13	22	-	22	38	-	38
<b>TRASPL. CARDÍACO</b>	-	-	-	-	-	-	-	-	-	-	-	-
<b>TRASPL. HEPATICO</b>	3	1	4	1	-	1	-	-	-	4	1	5
<b>TRASPL.MEDULA OSEA</b>	-	-	-	2	-	2	-	-	-	2	-	2
<b>ORTOPED. Y TRAUMAT.</b>	5	2	7	6	17	23	-	1	1	11	20	31
<b>UROLOGIA</b>	12	-	12	5	2	7	-	-	-	17	2	19
<b>DERMATOLOGIA</b>	-	-	-	-	-	-	-	-	-	-	-	-
<b>HEMODINAMIA</b>	-	-	-	5	-	5	-	-	-	5	-	5
<b>INTERVENCIONISMO</b>	35	-	35	2	-	2	-	-	-	37	-	37
<b>NEUROINTERVENC.</b>	27	-	27	-	-	-	-	-	-	27	-	27
<b>TOTAL</b>	<b>168</b>	<b>19</b>	<b>187</b>	<b>126</b>	<b>85</b>	<b>211</b>	<b>24</b>	<b>2</b>	<b>26</b>	<b>318</b>	<b>106</b>	<b>424</b>

Las Intervenciones Quirúrgicas de Emergencia son las realizadas de: Lunes a Viernes de 18hs. a 8hs., Sábados, Domingos y Feriados de 8hs. a 8hs.

(\*) El total de Cirugía Mediana de Endoscopia incluye intervenciones realizadas en el Servicio.



TRASPLANTES E IMPLANTES - JUL /2020

TRASPLANTE HEMATO- POYETICO ALOGENICO	FAMILIAR		NO FAMILIAR		HAPLOIDENTICOS	AUTOLOGOS
	HISTOIDENT.	NO HISTOID.	HISTOIDENT.	NO HISTOID.		
MEDULA OSEA	2	-	-	-	-	-
CELULAS PROGENITORAS EN SANGRE PERIFERICA	-	-	-	-	-	-
SANGRE DE CORDON UMBILICAL	-	-	-	-	-	-

TRASPLANTE HEPATICO	
DONANTE VIVO	2
DONANTE CADAVERICO	1

TRASPLANTE RENAL	
DONANTE VIVO	-
DONANTE CADAVERICO	2

TOTALES	
TRASPLANTES	7
IMPLANTES	-

TRASPLANTE PULMONAR	-
---------------------	---

TRASPLANTE CARDIACO	-
---------------------	---

IMPLANTE CARDIACO	-
-------------------	---

IMPLANTE COCLEAR	-
------------------	---

IMPLANTE OSTEOINT. OÍDO MEDIO	-
-------------------------------	---

BANCO DE TEJIDOS - JUL /2020

<b>CARDIOVASCULARES</b>			
TIPO	PROCES.	IMPLANT.	DESCART.
<i>AORTICOS</i>	1	7	-
<i>PULMONARES</i>	1	2	-
<i>PERICARDIO</i>	-	2	-
<i>CONDUCTOS</i>	-	1	-
<i>ARTERIAS</i>	-	-	-
<i>VENAS</i>	-	-	-

<b>AMNIOS</b>			
TIPO	PROCES.	IMPLANT.	DESCART.
<i>MEMB. 4 x 4</i>	-	13	-
<i>MEMB. 10 x 10</i>	-	-	-
<i>MEMB. 10x 20</i>	-	-	
<i>MEMB. 20 x 20</i>	-	-	
<i>ENTERA</i>	-	-	
	<b>RECEPCIONADAS</b>	<b>DESCARTADAS</b>	
<i>PLACENTAS</i>	-		-

<b>PIEL</b>				
TIPO	PROCESADOS	IMPLANTADOS	OPERATIVO ABLACIÓN	DESCARTADOS
<i>CM2</i>	-	-	-	-

<b>MUSCULO ESQUELETICO</b>									
	TEJIDO CADAVERICO			TEJIDO AUTOLOGO		DONANTES		PIEZAS OBTENIDAS	
	LIBERADAS	IMPLANTADAS	DESCARTADAS	INGRESADOS	IMPLANTADOS	VIVOS	CADAVERICOS	DONANTE VIVO	DONANTE CADAVERICO
<b>UNIDADES</b>	-	13	-	-	-	-	-	-	-

PRESTACIONES DEL SERVICIO DE ANATOMIA PATOLOGICA, SEGUN MES Y TIPO - JUL /2020

<b>PRESTACIONES</b>	<b>TOTAL</b>
<b>BIOPSIAS</b>	
BIOPSIAS SIMPLES	33
BIOPSIAS DE PIEZAS QUIRURGICAS	100
ESTUDIO DE BIOPSIAS DE TUMORES	42
MAPEO DE PIEZA QUIRURGICA	-
<b>ESTUDIOS DE BIOPSIA CON CORTE SERIADOS Y OTROS ESPECIALES</b>	
ESTUDIO PATOLOGICO DURANTE PROCEDIMIENTO DIAGNOSTICO (CONGELACION E INTERVENCIONISMO)	6
ESTUDIO DE CORTE SERIADO Y SEMISERIADO CON BIOPSIA ENDOSCOPICA Y/O POR PUNCION	48
PROCESAMIENTO Y DIAGNOSTICO URGENTE (TRASPLANTE Y GVH)	-
RULOS DE PARAFINA	7
<b>AUTOPSIAS</b>	
NEONATOS Y LACTANTES	-
NIÑOS MAYORES DE 1 AÑO Y ADOLESCENTES	1
<b>CITOLOGIAS</b>	
CITOLOGIAS(LCR,LBA, TIROIDES,ORINA, VITREO)	16
<b>ESTUDIOS/TECNICAS ESPECIALES</b>	
COLORACIONES ESPECIALES	78
ESTUDIO DE BIOPSIA MUSCULAR	-
INMUNOFLUORESCENCIAS	16
MARCACIONES INMUNOHISTOQUIMICAS	79
MICROSCOPIAS ELECTRONICAS	-
<b>BIOLOGIA MOLECULAR</b>	
HIBRIDIZACION IN SITU Y CON CROMOGENO	-
FISH	4
EXTRACCION DE ARN DE TEJIDO CONGELADO	1
EXTRACCION DE ARN DE TEJIDO FIJADO EN FORMOL E INCLUIDO EN PARAFINA	5
EXTRACCION DE ADN	2
MODULO BIOLOGIA MOLECULAR 1 (INCLUYE 1 A 6 PCR)	23
MODULO BIOLOGIA MOLECULAR 2 (INCLUYE 7 A 10 PCR)	4
MODULO BIOLOGIA MOLECULAR 3 (INCLUYE 11 A 15 PCR)	3
MODULO BIOLOGIA MOLECULAR 4 (INCLUYE MAS DE 16 PCR)	1
REACCION DE SECUENCIACION	3
<b>PRACTICAS GENERALES</b>	
TACOS (bloques) INCLUIDOS EN PARAFINA	s/i
NUMERO DE MUESTRAS RECIBIDAS	s/i
REVISIONES DIAGNOSTICAS	2
ESTUDIO PATOLOGICO-CONSULTAS EXTRAHOSPITALARIAS	35
<b>OTROS PROCEDIMIENTOS</b>	
PROCEDIMIENTO DE BANCO DE TUMORES	4
"TISSUE ARRAY"	-
<b>O.C.D.</b>	
INGRESO DE CONSULTAS O.C.D.	s/i
TACOS O.C.D.52	s/i

PRESTACIONES DE LABORATORIO - JUL /2020

<b>LABORATORIO CENTRAL</b>	<b>Ambulatorio</b>	<b>Guardia</b>	<b>Internación</b>	<b>Nº Determinaciones</b>
Absorción Atómica	32	15	38	85
Monitoreo de Drogas I	15	2	35	52
Área Crítica	2.002	3.547	17.397	22.946
Electroforesis	192	11	151	354
Hematología	1.784	1.831	3.256	6.871
Monitoreo de Drogas II	228	77	399	704
Laboratorio de Cromatografía	35	4	106	145
Función Renal	167	292	70	529
Parasitología y Gastroenterología	57	3	146	206
Derivaciones a terceros y separación de sueros	12	1	21	34
Serología	860	621	1.179	2.660
Química Clínica	10.124	6.288	18.513	34.925
<b>Total General</b>	<b>15.508</b>	<b>12.692</b>	<b>41.311</b>	<b>69.511</b>

Nota: A partir de Julio del 2020 se informa las prestaciones a los pacientes detallando la producción de los sectores que integran el Laboratorio Central.

PRESTACIONES DE LABORATORIO - JUL /2020

LABORATORIOS de BIOLOGIA MOLECULAR	Nº Determinaciones
Biología Molecular Endocrinología	17
Biología Molecular Genética	18
Biología Molecular Hemato Oncología	52
Biología Molecular Inmunología	30

LABORATORIOS ESPECIALIZADOS	Nº Determinaciones
Biología Celular y Retrovirus	84
Citogenética	146
Endocrinología	2480
Errores Congénitos de Metabolismo	161
Hematología y Oncología	2940
Hemostasia y Trombosis	20839
Inmunología Celular	248
Inmunología Humoral	689
Microbiología (Bacteriología, Virología, Micología)	13074
Patología Eritrocitaria	502
Pesquisa Neonatal	11585

TOTAL DE DETERMINACIONES AREA LABORATORIO	
Laboratorio Central	69.511
Biología Molecular	117
Laboratorios Especializados	52748
<b>Total General</b>	<b>122.376</b>

NOTA: Unidad (Global) de Laboratorio permite asignar un valor constante en relacion directa con la complejidad del procedimiento y el costo de los insumos. Desde Julio del 2020 se deja de informar, ya que se encuentra en proceso de revalorización bajo nomenclador vigente.

PRESTACIONES DE IMAGENES JUL /2020

<b>PRESTACIONES DE IMÁGENES</b>	
	<b>Practicas</b>
Rx Convencional	2.647
Tomografías Multicorte	336
Rx Estudios Contrastados	45
Ecografías	1.059
Resonancia Magnética	517
Medicina Nuclear *	-
Intervencionismo	69
Neurointervencionismo	41
<b>Total de Estudios</b>	<b>4.714</b>

\* Equipo sin funcionar .-

CENTRO REGIONAL DE HEMOTERAPIA - JUL /2020

DONANTES DE SANGRE ATENDIDOS						782	
TOTAL DE UNIDADES EXTRAÍDAS EFECTIVAS						650	
Donantes		No Relacionados					
ORIGEN	Nº Colectas Externas	Nuevos	Ulteriores	Habituales	No Habituales	%	Totales
Centro Regional	-	85	56	87			228
Colecta Externa	14	225	88	120			433
<b>Totales</b>	<b>14</b>	<b>310</b>	<b>144</b>	<b>207</b>			<b>661</b>

PROCEDIMIENTOS DE AFERESIS EN DONANTES							
Donantes		No Relacionados					
ORIGEN		Nuevos	Ulteriores	Habituales	No Habituales	%	Totales
Centro Regional		1	103	17			121
Colecta Externa		-	-	-			-
<b>Totales</b>		<b>1</b>	<b>103</b>	<b>17</b>			<b>121</b>

	Plaquetas	Plasma	Granulocitos
Nº de Procedimientos	109	29	-
Nº de productos obten.	871	6.965	-

	Nº DE DONANTES	Nº de Procedimientos
COLECTA DE GRANULOCITOS	-	-

PROCEDIMIENTOS DE COLECTA DE CPH				
	AUTÓLOGOS		ALOGÉNICOS	
	Nº DONANTES	Nº DE PROCEDIM.	Nº DONANTES	Nº DE PROCEDIM.
Colecta de CPH	-	-	-	-

PROGRAMA DE DONACION AUTOLOGA	
PREDEPOSITO	
Pacientes atendidos	-
Unidades extraídas	-

CENTRO REGIONAL DE HEMOTERAPIA - continuación - JUL /2020

BANCO DE SANGRE DE CORDON UMBILICAL		
	RELACIONADO	NO RELACIONADO
Unidades colectadas	8	-
Unidades procesadas	6	-
Unidades criopreservadas	6	-
Unidades liberadas para Trasplante	-	-
LABORATORIO HLA-BSCU		
Tipificación HLA		134
Cross-match contra panel por citotoxicidad		55
Cross-match contra donante por citotoxicidad		-
Extracción de ADN		64

DETERMIN. DE I.T.T. EN DONANTES DE SANGRE Y AFERESIS POR METODO DE TAMIZAJE						
	No Relacionados Nuevos		Ulteriores			
			Habituales		No Habitual	
	Tamizaje	Confirm.	Tamizaje	Confirm.	Tamizaje	Confirm.
Sífilis	5	5	2	2	2	2
Brucelosis	1	-	-	-	-	-
Chagas I lis	1	-	1	-	2	-
Chagas II rec	-	-	-	-	-	-
Chagas I y II	-	-	-	-	-	-
Hbs Ag	-	-	-	-	-	-
Anti HBC	2	-	-	-	-	-
Anti HCV	2	-	-	-	1	-
Anti-Hiv-I/II	-	-	-	-	-	-
Anti-HTLV-I/II	-	-	-	-	-	-
PCR Hiv	-	-	-	-	-	-
PCR Hbv	-	-	-	-	-	-
PCR Hcv	-	-	-	-	-	-



CENTRO REGIONAL DE HEMOTERAPIA - continuación - JUL /2020

<b>Total Determinaciones reactivas por Tamizaje</b>	19
<b>Total Determinaciones reactivas por Confirmatorio</b>	9
<b>Total Determinaciones de ITT en Donantes de Sangre y Aféresis</b>	7788
<b>Total Determinaciones BSCU, Banco Homoinjertos</b>	116
<b>Total Determinaciones externas</b>	11073
<b>Total Determinaciones</b>	<b>19.005</b>

TIPO DE COMPONENTE	Unidades Procesadas	Unidades Emitidas	
		PÚBLICAS	PRIVADAS
C.G.R.	494	86	13
C.P.	315	89	24
CP. AFERESIS	871	115	4
P.F.C.	379	1	-
PLASMA S/CRIO	48	-	-
CRIO	48	-	-
BUFFY COAT	-	-	-
<b>TOTAL</b>	<b>2.155</b>	<b>291</b>	<b>41</b>

Plasma enviado a planta de la Universidad de Córdoba (unidades)	279
<b>IRRADIACION DE COMPONENTES</b>	<b>UNIDADES</b>
Servicio de Medicina Transfusional Hospital Garrahan	229
Servicio de irradiaciones a Instituciones Públicas dependientes del G.C.B.A.	1.332
Servicio de irradiaciones a Instituciones Públicas no dependientes del G.C.B.A.	781
Servicio de irradiaciones a Instituciones Privadas.	1.231
<b>Total de irradiaciones</b>	<b>3.573</b>

PRESTACIONES DEL SERVICIO DE MEDICINA TRANSFUSIONAL, SEGUN TIPO - JUL /2020

SECTOR	Nº Ptes. Transfundidos			Nº de Transfusiones				TOTAL
	HOMOLOGAS:		177	672				
	AUTOLOGAS:		-	-				
	C.G.R.	CP.	CP.AFERESIS	PFC.	CRIO	GRANULOC.	CPH	
<i>CIM</i>	71	12	47	6	-	-	-	136
<i>UCI 35</i>	26	-	5	1	-	-	-	32
<i>UCI 44</i>	5	-	1	-	-	-	-	6
<i>UCI 45</i>	4	7	22	18	-	-	-	51
<i>UCI 72</i>	12	1	8	3	-	-	-	24
<i>NEO</i>	27	-	22	3	-	-	-	52
<i>HOSP.DE DIA</i>	100	5	17	-	-	-	-	122
<i>EMERGENCIA</i>	6	2	8	-	-	-	-	16
<i>QUIROFANO</i>	74	4	16	18	19	-	-	131
<i>QUEMADOS</i>	62	2	1	5	-	-	-	70
<i>TRASP. RENAL</i>	7	-	-	1	9	-	-	17
<i>TRASP. MED. OSEA</i>	5	-	9	-	-	-	-	14
<i>TRASP. HEPATICO</i>	-	-	-	-	-	-	-	-
<i>HEMODIALISIS</i>	-	-	-	-	-	-	-	-
<i>HEMODINAMIA</i>	1	-	-	-	-	-	-	1
<b>TOTALES</b>	<b>400</b>	<b>33</b>	<b>156</b>	<b>55</b>	<b>28</b>	<b>-</b>	<b>-</b>	<b>672</b>
<b>ESTUDIOS INMUNOHEMATOLOGICOS EN PACIENTES</b>								
<b>Número de Estudios:</b>		40			<b>Número de Pacientes:</b>		37	
<b>PROGRAMA DE DONACIÓN AUTÓLOGA</b>								
<b>RECUPERACIÓN DE SANGRE INTRAOPERATORIA</b>							-	
<b>HEMODILUCIÓN AGUDA NORMOVOLEMICA</b>							-	
<b>PROCEDIMIENTOS DE AFÉRESIS EN PACIENTES</b>								
	<b>Nº Pacientes</b>			<b>Nº de Procedimientos</b>				
<b>LEUCAFERESIS</b>	-			-				
<b>RECAMBIO PLASMATICO</b>	3			17				
<b>ERITROAFERESIS</b>	-			-				
<b>LEUCORREDUCCIÓN DE COMPONENTES SANGUÍNEOS POR FILTRACIÓN</b>								
<b>COMPONENTES LEUCORREDUCIDOS</b>					1			
<b>COMPONENTES IRRADIADOS</b>					226			

A partir del año 2015 se toman los datos proporcionados por el Sistema.

PRESTACIONES DEL AREA DE ALIMENTACION - JUL /2020

**ASISTENCIA ALIMENTARIA AL PACIENTE INTERNADO**

TIPO DE ALIMENTACION	NUMERO DE PACIENTES
Normal	2.610
Variante del Normal	3.660
Individual	900
<b>Total</b>	<b>7.170</b>

**INTERCONSULTA DE SALA**

Celiaco	2
Clinica	144
Diabetes	23
Gastroenterología	119
Metaboloopatía	71
Obesidad	13
Renal	88
Otras	399

**PRODUCCION Y SERVICIO DE ALIMENTOS (Cocina Central y Comedores)**

Raciones Internación	21.390
Madres Lactancia	892
Desayunos Madres Lactancia	908
Madres Acompañantes	16.704
Personal Autorizado	21.208
<b>Total</b>	<b>61.102</b>

**LACTARIO**

**SECTOR ELABORACION DE FORMULAS LACTEAS (Lactario Central)**

Biberones	19.300
Baxters	9.384
Botellas	6.100
Frascos p/almacenar leche humana	1.530
<b>Total</b>	<b>36.314</b>

**ASISTENCIA MADRES EN CENTRO DE LACTANCIA MATERNA**

Visitas Madres	546
Producción leche Materna (lts)	25,0
<i>Asistencia Madres en el marco de la Campaña de lactancia materna</i>	11

Visita espacio amigo de la lactancia **272**

OTRAS PRESTACIONES de DIAGNÓSTICO y TRATAMIENTO - JUL /2020

<b>SERVICIO SOCIAL</b>	
ENTREVISTAS	386
ORIENTACIONES	668
REUNION EQUIPO DE SALUD	258
INTERCONSULTAS	617
GESTION SUBSIDIOS	648

<b>SALA TERAPEUTICA DE JUEGOS</b>					
<b>PRESTACIONES</b>					
<b>A PACIENTES</b>		<b>ACTIVID.</b>	<b>PSICOT.</b>		
		<b>TOT.</b>			<b>TOTAL</b>
s/i	s/i	-	s/i	s/i	-

<b>TALLER DE ADOLESCENCIA</b>		
	<b>ASISTENTES</b>	<b>TALLERES</b>
Sala Recreativa para Adolescentes Internados	*	-
Talleres de Planificación en Internación	*	*
Talleres para Adolescentes en Sala de Espera	*	*

\* Se suspendieron sus actividades debido a la cuarentena declarada por el Poder Ejecutivo Nac.

<b>CLINICAS INTERDISCIPLINARIAS</b>		
<b>PRACTICAS ESPECIALIZADAS</b>	<b>TOTAL PACIENTES</b>	<b>TOT. PRESTAC.</b>
PSICOPEDAGOGIA	5	59
FONOAUDIOLOGIA	-	35
MADURACION	-	33
<b>Total</b>	<b>5</b>	<b>127</b>

\* No hubo atención presencial