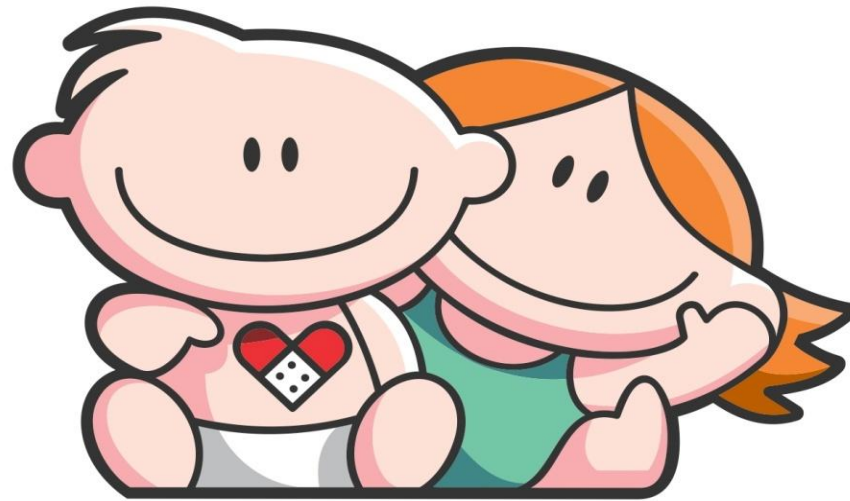


---

**BOLETÍN JULIO 2021**



**Hospital de Pediatría**  
***Garrahan***

---

RESUMEN DE LA PRODUCCION HOSPITALARIA CORRESPONDIENTE A JUL/2021

<i>Producción Julio 2021</i>		<b>Total</b>	<i>Producción Julio 2021</i>		<b>Total</b>
<b>Consultas Externas *</b>		28.313	<b>Trasplante</b>	<i>Hematopoyéticos</i>	2
<b>Emergencias</b>		6.291	<b>Trasplante</b>	<i>Hepático</i>	4
<b>Entrevista Previa</b>		16.178	<b>Trasplante</b>	<i>Renal</i>	3
<b>Total Consultas Ambulatorias</b>		50.782	<b>Trasplante</b>	<i>Pulmonar</i>	-
*Estan incluidas las consultas realizadas por O.C.D.			<b>Trasplante</b>	<i>Cardíaco</i>	-
<b>Sesiones de Hospital de Dia</b>			<b>Implante Corazón Artificial</b>		-
	<i>Polivalente (incluye TAIS)</i>	318	<b>Implante Coclear</b>		-
	<i>Clínico-Oncológico</i>	2.393	<b>Implante Osteointegrado Oído Medio</b>		-
<b>Internación</b>			<b>Laboratorio</b>		
	<i>Ingresos</i>	1.664		<i>Determinaciones</i>	168.813
	<i>Egresos</i>	1.650	<b>Imágenes</b>		
	<i>Pacientes/Dia</i>	11.352		<i>Total</i>	11.232
<b>Cirugías</b>			<b>Terapia Radiante</b>		s/i
	<i>Programadas</i>	614	<i>(En proceso de Informatización)</i>		
	<i>Emergencia</i>	128	<b>Inmunohematología y Hemoterapia</b>		
	<i>Cesáreas</i>	-		<i>Nº Donantes atendidos</i>	933
	<i>Procedimiento Fetal</i>	-		<i>Nº de Transfusiones</i>	1002
	<i>Nacimientos</i>	-			
<b>Anestiasias</b>		s/i			

## CONSULTAS EXTERNAS SEGUN TIPO Y ESPECIALIDAD - JUL /2021

SERVICIO	CONSULTAS EXTERNAS						Días del Período	Prom. Diario de Consultas
	Orient.	Cons. Por Espec.	Multid	Int.H.Dia	Consultas a Distancia	Total		
ALIMENTACION	-	117	569	51	112	849	21	40,43
ANESTESIA	-	-	-	-	-	-	21	0,00
CARDIOLOGIA	144	353	24	71	302	894	21	42,57
CIRUGIA CARDIOVASCULAR	-	49	-	-	8	57	21	2,71
CIRUGIA GENERAL	80	249	230	7	7	573	21	27,29
<b>CIRUGIA PLASTICA Y QUEMADOS*</b>	<b>36</b>	<b>377</b>	<b>56</b>	<b>4</b>	<b>7</b>	<b>480</b>	21	22,86
-Cirugía Plástica	36	214	56	4	4	314	21	14,95
-Quemados	-	21	-	-	1	22	21	1,05
-Cirugía Odonto Traumato Pediátrica	-	19	-	-	-	19	21	0,90
-Fonoaudiología	-	29	-	-	2	31	21	1,48
-Odontología	-	94	-	-	-	94	21	4,48
<b>CLIN. INTERDISCIPLINARIAS **</b>	<b>-</b>	<b>320</b>	<b>49</b>	<b>75</b>	<b>85</b>	<b>529</b>	21	25,19
-Psicopedagogía	-	102	-	50	32	184	21	8,76
-Fonoaudiología	-	54	-	-	5	59	21	2,81
-Maduración y Desarrollo	-	164	49	25	48	286	21	13,62
<b>CLINICA PEDIATRICA</b>	<b>2.550</b>	<b>1.487</b>	<b>690</b>	<b>69</b>	<b>884</b>	<b>5.680</b>	21	270,48
<b>Cl. Medicina Integradora</b>	<b>-</b>	<b>1</b>	<b>-</b>	<b>-</b>	<b>-</b>	<b>1</b>	21	0,05
<b>Cl. Orientación</b>	<b>16</b>	<b>-</b>	<b>-</b>	<b>-</b>	<b>-</b>	<b>16</b>	21	0,76
<b>Cl. Pediatría Programada</b>	<b>-</b>	<b>408</b>	<b>447</b>	<b>-</b>	<b>294</b>	<b>1.149</b>	21	54,71
<b>Cl. Pediatría Bajo Riesgo</b>	<b>995</b>	<b>32</b>	<b>-</b>	<b>-</b>	<b>169</b>	<b>1.196</b>	21	56,95
<b>Cl. Pediatría Bajo Riesgo Vespertino</b>	<b>735</b>	<b>22</b>	<b>-</b>	<b>-</b>	<b>2</b>	<b>759</b>	21	36,14
<b>Cl. Pediatría Mediano Riesgo</b>	<b>804</b>	<b>235</b>	<b>-</b>	<b>-</b>	<b>28</b>	<b>1.067</b>	21	50,81
<b>Cl. Pediatría Ctrol. Sínt. Paliativos</b>	<b>-</b>	<b>85</b>	<b>-</b>	<b>41</b>	<b>7</b>	<b>133</b>	21	6,33
<b>Cl. Pediatría Ginecología</b>	<b>-</b>	<b>268</b>	<b>83</b>	<b>18</b>	<b>57</b>	<b>426</b>	21	20,29
<b>Cl. Adolescencia</b>	<b>-</b>	<b>127</b>	<b>-</b>	<b>10</b>	<b>54</b>	<b>191</b>	21	9,10
<b>Cl. Planificación Familiar</b>	<b>-</b>	<b>30</b>	<b>-</b>	<b>-</b>	<b>2</b>	<b>32</b>	21	1,52
<b>Cl. Pediatría Condiciones Crónicas Complejas</b>	<b>-</b>	<b>279</b>	<b>160</b>	<b>-</b>	<b>271</b>	<b>710</b>	21	33,81
<b>Cl. Salud Ambiental</b>	<b>-</b>	<b>-</b>	<b>-</b>	<b>-</b>	<b>-</b>	<b>-</b>	21	0,00
<b>CRECIMIENTO Y DESARROLLO</b>	<b>6</b>	<b>37</b>	<b>116</b>	<b>5</b>	<b>75</b>	<b>239</b>	21	11,38
<b>DERMATOLOGIA</b>	<b>329</b>	<b>429</b>	<b>56</b>	<b>109</b>	<b>209</b>	<b>1.132</b>	21	53,90
<b>ENDOCRINOLOGIA</b>	<b>81</b>	<b>626</b>	<b>-</b>	<b>111</b>	<b>251</b>	<b>1.069</b>	21	50,90
<b>ENDOSCOPIA RESPIRATORIA</b>	<b>35</b>	<b>187</b>	<b>-</b>	<b>16</b>	<b>4</b>	<b>242</b>	21	11,52
<b>ERRORES CONG. DEL METABOL.</b>	<b>-</b>	<b>78</b>	<b>-</b>	<b>13</b>	<b>82</b>	<b>173</b>	21	8,24
<b>GASTROENTEROLOGIA</b>	<b>72</b>	<b>257</b>	<b>288</b>	<b>54</b>	<b>155</b>	<b>826</b>	21	39,33
<b>GENETICA</b>	<b>-</b>	<b>214</b>	<b>116</b>	<b>45</b>	<b>103</b>	<b>478</b>	21	22,76
<b>HEMATOLOGIA-ONCOLOGIA</b>	<b>-</b>	<b>1.300</b>	<b>-</b>	<b>22</b>	<b>35</b>	<b>1.357</b>	21	64,62
<b>HEMODINAMIA</b>	<b>-</b>	<b>20</b>	<b>-</b>	<b>-</b>	<b>-</b>	<b>20</b>	21	0,95

## CONSULTAS EXTERNAS SEGUN TIPO Y ESPECIALIDAD - JUL /2021

SERVICIO	CONSULTAS EXTERNAS					Total	Días de Período	Prom. Diario de Consultas
	Orient.	Cons. Por Espec.	Multid	Int.H.Dia	Consultas a Distancia			
HEMOTERAPIA: Medicina Transfusional	-	35	-	6	-	41	21	1,95
IMÁGENES: Intervencionismo	-	62	56	-	9	127	21	6,05
INFECTOLOGIA	33	311	-	7	110	461	21	21,95
INMUNOLOGIA	-	149	-	64	112	325	21	15,48
KINESIOLOGIA	-	181	200	57	1	439	21	20,90
NEFROLOGIA	29	727	73	39	93	961	21	45,76
NEUMONOLOGIA	45	273	106	75	29	528	21	25,14
NEUROCIRUGIA	50	278	49	35	18	430	21	20,48
NEUROLOGIA	231	1.097	164	115	222	1.829	21	87,10
NUTRICION	-	244	609	75	30	958	21	45,62
O.C.D.	-	-	-	-	355	355	21	16,90
OFTALMOLOGIA	190	441	49	93	163	936	21	44,57
ORTOPEDIA	273	1.190	109	44	12	1.628	21	77,52
OTORRINOLARINGOLOGIA	112	217	-	30	52	411	21	19,57
PATOLOGIA ESPINAL	74	222	49	45	7	397	21	18,90
SALUD MENTAL	-	308	582	101	60	1.051	21	50,05
SERVICIO SOCIAL	-	625	131	20	-	776	21	36,95
TERAPIA RADIANTE	-	177	-	-	1	178	21	8,48
TRASPLANTE HEPATICO	-	30	204	-	10	244	21	11,62
UDECIP	-	1.080	-	-	9	1.089	21	51,86
-Preadmisión	-	894	-	-	-	894	21	42,57
-Prequirúrgico	-	186	-	-	9	195	21	9,29
UROLOGIA	44	305	158	22	22	551	21	26,24
<b>TOTAL GENERAL</b>	<b>4.414</b>	<b>14.052</b>	<b>4.733</b>	<b>1.480</b>	<b>3.634</b>	<b>28.313</b>	<b>21</b>	<b>1.348,24</b>

\*El Total de Cirugía Plástica y Quemados incluye las consultas de Cir.Odonto y Traumatología, Fonoaudiología y Odontología.

\*\* El Total de Clínicas Interdisciplinarias incluye las consultas de Fonoaudiología y Psicopedagogía

**El servicio de Epidemiología e Infectología realizó 2149 prestaciones en vacunatorio.**

**Se realizaron 80 prestaciones en Trailer Personal y 1097 en Trailer Pacientes.**

AREA DE EMERGENCIA - JUL /2021

SECTOR	CONSULTA PRESENCIAL	CONSULTA A DISTANCIA	TOTAL DE PRESTACIONES	PROMEDIO DIARIO CONSULTAS
<b>GUARDIA @</b>	4.034	178	4.212	135,87
<b>URGENCIAS *</b>	2.079	-	2.079	79,96
<b>TOTAL</b>	<b>6.113</b>	<b>178</b>	<b>6.291</b>	<b>202,94</b>

*El total incluye los pacientes atendidos en (#).*

<b>REANIMACION #</b>	204	6,58
<b>POSTA DE HIDRATACION #</b>	3	0,10
<b>NEBULIZATORIO #</b>	1.000	32,26
<b>PROCEDIMIENTOS #</b>	114	3,68

@ Lunes a Viernes de 16hs. a 8hs.

Sábados de 12hs. a 8hs.

Domingos y Feriados de 8hs. a 8hs.

\* Lunes a Viernes de 8hs. a 16hs.

Sábados de 8hs. a 12hs.

AREA DE INTERNACION					
Ingresos	Pases de	Altas domic.	Derivaciones	Pases A	Defunciones
878	30	105	73	725	-

U.C.E.					
Ingresos	Pases de	Altas domic.	Derivaciones	Pases A	Defunciones
1	299	97	93	108	-

CONSULTORIOS MULTIDISCIPLINARIOS - JUL /2021

<b>PATOLOGIAS</b>	<b>Presencial</b>	<b>No Presencial</b>	<b>TOTAL CONSULTAS</b>
<b>PATOLOGIA ESOFAGICA</b>	22	1	23
<b>MEGACOLON</b>	-	-	-
<b>PATOLOGIA COLONICA</b>	29	-	29
<b>HIPERTENSION ARTERIAL</b>	24	-	24
<b>DISPLASIA ESQUELETICA</b>	54	6	60
<b>ENFERMEDAD CELIACA</b>	23	9	32
<b>TORAX QUIRURGICO</b>	-	-	-
<b>E.P.O.C.</b>	-	-	-
<b>MIELOMENINGOCELE</b>	36	13	49
<b>ALTERACION MECANICA RESPIRATORIA</b>	-	-	-
<b>CONSULTORIO DE FIBROSIS QUISTICA</b>	65	1	66
<b>CONSULTORIO PRENATAL</b>	26	-	26
<b>PERIQUIRURGICO COLUMNA</b>	-	-	-
<b>CONSULT. PRETRASPLANTE HEPATICO</b>	17	-	17
<b>CONTROL DE Tx HEPÁTICO</b>	170	17	187
<b>ASMA CRÓNICO</b>	17	-	17
<b>CONSULTORIO DE HIPOFISIS</b>	-	-	-
<b>PATOLOGIA MAMARIA</b>	-	-	-
<b>DIETA CETOGENICA</b>	106	58	164
<b>FLAP</b>	-	-	-
<b>DIABETES</b>	197	85	282
<b>DEGLUCIÓN Y ALIMENTACION</b>	3	65	68
<b>PROTECCION INFANTO JUVENIL</b>	15	1	16
<b>GRUPO INTERDISC. ANOMAL. VASCULARES</b>	52	4	56
<b>RAQUITISMO HIPOFOSFATÉMICO</b>	-	-	-
<b>C.A.S.E.</b>	-	-	-
<b>PATOLOGÍA COLORRECTAL</b>	75	8	83
<b>IVF</b>	-	-	-
<b>INTESTINO NEUROGÉNICO</b>	-	-	-
<b>CONSULTORIO DE ENFERMEDADES MITOCONDRIALES</b>	-	-	-
<b>DESARROLLO SEXUAL DIFERENTE</b>	-	-	-
<b>HIPERTENSION PORTAL Y DER. VASC. CONG.</b>	-	-	-
<b>COLESTASIS NEONATAL</b>	-	-	-

MODALIDAD DE HOSPITAL DE DIA - JUL /2021

SECTOR	SESIONES
HOSP. DE DIA CLINICO-ONCOLOGICO	2393
HOSP. DE DIA POLIVALENTE	318
T.A.I.S.	-
<b>TOTAL</b>	<b>2.711</b>

CONSULTAS REALIZADAS EN PANDEMIA COVID-19

SECTOR	CONSULTAS		TOTAL
	PRESENCIAL	A DISTANCIA	
HOSP. DE DIA CLINICO-ONCOLOGICO-C.A.I.P.H.O.	207	0	<b>207</b>
HOSP. DE DIA POLIVALENTE	320	25	<b>345</b>

Produccion Centro de Atencion Integral del Paciente Hemato Oncologico-C.A.I.P.H.O.

		CONSULTAS	EGRESOS + PASES
PARTICIPACIONES DE CLINICA	1719		
PARTICIPACIONES DE H-ONCOLOGIA	844		
PARTICIPACIONES DE T.M.O.	178		
SESIONES DE HOSPITAL DE DIA	2393	1.357	93
MEDICACION NO QUIMIOTERAPICA	374		
PROCEDIMIENTOS	189		
QUIMIOTERAPIAS	585		

ESPECIALIDAD	HOSPITAL DE DIA POLIVALENTE					
	CALIFICACION DE LA PART. ESPECIALIZADA				* CUANTIF. DE LA	
	PRINCIPAL		SECUNDARIA		PARTIC. ESPECIALIZADA	
	NUMERO	%	NUMERO	%	NUMERO	%
ALIMENTACION	-	-	-	-	45	3,89
ANESTESIA	-	-	-	-	-	-
CARDIOLOGIA	-	-	-	-	71	6,14
CIRUGIA CARDIOVASCULAR	-	-	-	-	-	-
CIRUGIA GENERAL	-	-	-	-	7	0,61
CIRUGIA PLASTICA Y QUEMADOS	-	-	-	-	3	0,26
-Cirugía Plástica	-	-	-	-	3	-
-Cirugía Odonto Traumato Pediátrica	-	-	-	-	-	-
-Odontología	-	-	-	-	-	-
<b>CLINICA Total</b>	<b>318</b>	<b>100,00</b>	<b>-</b>	<b>-</b>	<b>42</b>	<b>3,63</b>
Clinica	318	-	-	-	-	-
Clinica Adolescencia	-	-	-	-	10	-
Clinica Ped. Ctról. Sint. Paliativos	-	-	-	-	24	-
Clinica Ped. Cond. Crónicas Complejas	-	-	-	-	-	-
Clinica Pediátrica Ginecología	-	-	-	-	8	-
<b>CLINICAS INTERDISCIPLINARIAS</b>	<b>-</b>	<b>-</b>	<b>-</b>	<b>-</b>	<b>74</b>	<b>6,40</b>
-Psicopedagogía	-	-	-	-	50	-
-Fonoaudiología	-	-	-	-	-	-
-Maduración y Desarrollo	-	-	-	-	24	-
<b>CRECIMIENTO Y DESARROLLO</b>	<b>-</b>	<b>-</b>	<b>-</b>	<b>-</b>	<b>5</b>	<b>0,43</b>
DERMATOLOGIA	-	-	-	-	48	4,15
ENDOCRINOLOGIA	-	-	-	-	66	5,71
ENDOSCOPIA RESPIRATORIA	-	-	-	-	14	1,21
ENDOSCOPIA DIGESTIVA	-	-	-	-	-	-
ERRORES CONG. DEL METABOLISMO	-	-	-	-	12	1,04
GASTROENTEROLOGIA	-	-	-	-	49	4,24
GENETICA	-	-	-	-	41	3,55
HEMATO-ONCOLOGIA	-	-	-	-	22	1,90
HEMODINAMIA	-	-	-	-	-	-
HEMOTERAPIA: Medicina Transfusional	-	-	-	-	2	0,17
INFECTOLOGIA	-	-	-	-	6	0,52
INFECTOLOGIA - T.A.I.S.	-	-	-	-	-	-
INMUNOLOGIA	-	-	-	-	61	5,28
INTERVENCIONISMO	-	-	-	-	-	-
KINESIOLOGIA	-	-	-	-	57	4,93
NEFROLOGIA	-	-	-	-	24	2,08
NEONATOLOGIA	-	-	-	-	-	-
NEUMONOLOGIA	-	-	-	-	73	6,31
NEUROCIROLOGIA	-	-	-	-	35	3,03
NEUROLOGIA	-	-	-	-	100	8,65
NUTRICION	-	-	-	-	66	5,71
OFTALMOLOGIA	-	-	-	-	54	4,67
ORTOPEDIA	-	-	-	-	42	3,63
OTORRINOLARINGOLOGIA	-	-	-	-	19	1,64
PATOLOGIA ESPINAL	-	-	-	-	44	3,81
SALUD MENTAL	-	-	-	-	35	3,03
SERVICIO SOCIAL	-	-	-	-	19	1,64
UROLOGIA	-	-	-	-	20	1,73
TRASP. HEPATICO	-	-	-	-	-	-
TRASP. MED. OSEA	-	-	-	-	-	-
<b>TOTAL</b>	<b>318</b>	<b>100,00</b>	<b>-</b>	<b>-</b>	<b>1.156</b>	<b>100,00</b>

\* Nro. de Interconsultas, Consultas, Visitas o Atenciones brindadas con motivo de su Participación en la Asistencia, información que figura en tabla de consultorios externos, en columna "Interc.Htal.Día".



ESPECIALIDAD	INTERCONSULTAS	
	NRO.	%
ALIMENTACIÓN	6	1,85
CARDIOLOGIA	-	-
CIRUGIA GENERAL	-	-
<b>CIRUGIA PLASTICA Y QUEMADOS</b>	<b>1</b>	<b>0,31</b>
-Cirugía Plástica	1	
-Cirugía Odonto Traumato Pediátrica	-	
-Odontología	-	
<b>CLINICA Total</b>	<b>27</b>	<b>8,33</b>
<i>Clinica</i>	-	
<i>Clinica Adolescencia</i>	-	
<i>Clinica Ped. Ctról. Sint. Paliativos</i>	17	
<i>Clinica Ped. Cond. Crónicas Complejas</i>	-	
<i>Clinica Pediátrica Ginecología</i>	10	
<b>CLINICAS INTERDISCIPLINARIAS</b>	<b>1</b>	<b>0,31</b>
-Psicopedagogía	-	
-Fonoaudiología	-	
-Maduración y Desarrollo	1	
<b>CRECIMIENTO Y DESARROLLO</b>	-	-
DERMATOLOGIA	61	18,83
ENDOCRINOLOGIA	45	13,89
ENDOSCOPIA RESPIRATORIA	2	0,62
ENDOSCOPIA DIGESTIVA	-	-
ERRORES CONG. DEL METABOLISMO	1	0,31
ESTUDIOS NEUROFISIOLÓGICOS	-	-
GASTROENTEROLOGIA	5	1,54
GENETICA	4	1,23
HEMATO-ONCOLOGIA	-	-
HEMOTERAPIA:Medicina Transfusional	4	1,23
INFECTOLOGIA	1	0,31
INMUNOLOGIA	3	0,93
INTERVENCIONISMO	-	-
KINESIOLOGIA	-	-
NEFROLOGIA	15	4,63
NEUMONOLOGIA	2	0,62
NEUROCIRUGIA	-	-
NEUROLOGIA	15	4,63
NUTRICION	9	2,78
OFTALMOLOGIA	39	12,04
ORTOPEDIA Y TRAUMATOLOGIA	2	0,62
OTORRINOLARINGOLOGIA	11	3,40
PATOLOGIA ESPINAL	1	0,31
SALUD MENTAL	66	20,37
SERVICIO SOCIAL	1	0,31
TERAPIA RADIANTE	-	-
TRANSPLANTE HEPATICO	-	-
TRANSPLANTE MEDULA OSEA	-	-
UROLOGIA	2	0,62
<b>TOTAL</b>	<b>324</b>	<b>100,00</b>

## MOVIMIENTO SECTOR INTERNACION, SEGUN NIVEL DE ATENCION - JUL /2021

NIVEL DE ATENCION	INGR.	PASES DE:	ING +	ALTAS	E G R E S O S			TOTAL	PASES A:	EGR +	PTES. DIA	CAMAS DISPON.	CAMAS DOT. PANDEMIA	CAMAS DOT.
					PAS	DEFUNCIONES								
						-48Hs.	+48Hs.							
<i>U.C.I. 35</i>	11	31	42	37	-	3	3	40	-	40	466	651	21	21
<i>U.C.I. 44</i>	3	51	54	7	-	1	1	8	43	51	295	434	14	17
<i>U.C.I. 45</i>	7	43	50	10	-	-	-	10	38	48	377	527	17	17
<i>U.C.I. 72</i>	-	20	20	-	-	1	1	1	16	17	165	217	7	14
<i>U.C.I. QUEMADOS</i>	3	8	11	1	-	2	2	3	6	9	66	186	6	6
<b>TOTAL U.C.I.</b>	<b>24</b>	<b>153</b>	<b>177</b>	<b>55</b>	<b>-</b>	<b>7</b>	<b>7</b>	<b>62</b>	<b>103</b>	<b>165</b>	<b>1.369</b>	<b>2.015</b>	<b>65</b>	<b>75</b>
<i>TR. RENAL R.</i>	7	4	11	12	-	-	-	12	-	12	116	120	6	6
<i>TR. MED. OSEA</i>	-	2	2	4	-	-	-	4	-	4	151	186	6	7
<i>NEO U.T.Intensiva</i>	9	26	35	9	-	3	3	12	23	35	727	778	25	37
<i>NEO U.T.Intermedia</i>	20	23	43	18	-	-	-	18	24	42	231	465	15	18
<i>NEO.MADRES</i>	-	-	-	-	-	-	-	-	-	-	-	-	-	2
<i>C.I.M.</i>	131	980	1.111	734	2	5	7	741	365	1.106	6.278	6.936	238	327
<i>C.I.M. C.A.I.P.H.O.</i>	5	92	97	83	-	-	-	83	10	93	328	475	15	21
<b>TOTAL C.I.M.</b>	<b>136</b>	<b>1.072</b>	<b>1.208</b>	<b>817</b>	<b>2</b>	<b>5</b>	<b>7</b>	<b>824</b>	<b>375</b>	<b>1.199</b>	<b>6.606</b>	<b>7.411</b>	<b>253</b>	<b>348</b>
<i>QUEM. INTERM.</i>	1	12	13	13	-	-	-	13	3	16	140	248	8	8
<i>U.M.I.N.</i>	10	4	14	11	-	-	-	11	5	16	22	37	1	1
<i>UNIDAD DE SUEÑO</i>	22	4	26	24	-	-	-	24	4	28	28	38	1	1
<i>UNIDAD METABOLICA</i>	29	-	29	29	-	-	-	29	-	29	29	63	3	3
<i>OBSERVACION</i>	878	30	908	178	-	-	-	178	725	903	929	682	22	22
<i>U.C.E.</i>	1	299	300	190	-	-	-	190	108	298	370	496	16	25
<i>Obs. Onc. C.A.I.P.H.O.</i>	155	4	159	2	-	-	-	2	157	159	159	159	3	3
<i>Obs. Clin. Quir.Polivalente</i>	3	-	3	-	-	-	-	-	3	3	3	3	4	4
<i>CQ. Pre-Post Quir. *</i>	369	66	435	271	-	-	-	271	169	440	472	470	-	-
<b>TOTAL</b>	<b>1.664</b>	<b>1.699</b>	<b>3.363</b>	<b>1.633</b>	<b>2</b>	<b>15</b>	<b>17</b>	<b>1.650</b>	<b>1.699</b>	<b>3.349</b>	<b>11.352</b>	<b>13.171</b>	<b>428</b>	<b>560</b>

\*El Sector no tiene contemplada dotación de camas.

INDICES DE RENDIMIENTO SECTOR INTERNACIÓN, SEGÚN NIVEL DE ATENCIÓN - JUL /2021

NIVEL2 DE ATENCIÓN	PROMEDIO CAMAS DISPONIBLES	DIAS DEL PERIODO	PROMEDIO PACIENTES DIA	PORCENTAJE DE OCUPACION	PROMEDIO DE PERMANENCIA	GIRO CAMA	PROMEDIO DIARIO DE EGRESOS	TASA DE MORTALIDAD		
								-48Hs.	+48Hs.	TOTAL
<i>U.C.I. 35</i>	21,00	31	15,03	71,58	11,65	1,90	1,29	-	7,50	7,50
<i>U.C.I. 44</i>	14,00	31	9,52	67,97	5,78	3,64	1,65	-	1,96	1,96
<i>U.C.I. 45</i>	17,00	31	12,16	71,54	7,85	2,82	1,55	-	-	-
<i>U.C.I. 72</i>	7,00	31	5,32	76,04	9,71	2,43	0,55	-	5,88	5,88
<i>U.C.I. QUEMADOS</i>	6,00	31	2,13	35,48	7,33	1,50	0,29	-	22,22	22,22
<b>TOTAL U.C.I.</b>	<b>65,00</b>	<b>31</b>	<b>44,16</b>	<b>67,94</b>	<b>8,30</b>	<b>2,54</b>	<b>5,32</b>	<b>-</b>	<b>4,24</b>	<b>4,24</b>
<i>TR.RENAL R.</i>	3,87	31	3,74	96,67	9,67	3,10	0,39	-	-	-
<i>TR.MED.OSEA</i>	6,00	31	4,87	81,18	37,75	0,67	0,13	-	-	-
<i>NEO U.T.Intensiva</i>	25,10	31	23,45	93,44	20,77	1,39	1,13	-	8,57	8,57
<i>NEO U.T.Intermedia</i>	15,00	31	7,45	49,68	5,50	2,80	1,35	-	-	-
<i>NEO.MADRES</i>	-	-	-	-	-	-	-	-	-	-
<i>C.I.M.</i>	223,74	31	202,52	90,51	5,68	4,94	35,68	0,18	0,45	0,63
<i>C.I.M. C.A.I.P.H.O.</i>	15,32	31	10,58	69,05	3,53	6,07	3,00	-	-	-
<b>TOTAL C.I.M.</b>	<b>239,06</b>	<b>31</b>	<b>213,10</b>	<b>89,14</b>	<b>5,51</b>	<b>5,02</b>	<b>38,68</b>	<b>0,17</b>	<b>0,42</b>	<b>0,58</b>
<i>QUEM. INTERM.</i>	8,00	31	4,52	56,45	8,75	2,00	0,52	-	-	-
<i>U.M.I.N.</i>	1,19	31	0,71	59,46	1,38	13,41	0,52	-	-	-
<i>UNIDAD DE SUEÑO</i>	1,23	31	0,90	73,68	1,00	22,84	0,90	-	-	-
<i>UNIDAD METABOLICA</i>	3,00	21	1,38	46,03	1,00	9,67	1,38	-	-	-
<i>OBSERVACION</i>	22,00	31	29,97	136,22	1,03	41,05	29,13	-	-	-
<i>U.C.E.</i>	16,00	31	11,94	74,60	1,24	18,63	9,61	-	-	-
<i>Obs. Onc. C.A.I.P.H.O.</i>	6,91	23	6,91	100,00	1,00	23,00	6,91	-	-	-
<i>Obs. Clin. Quir.Polivalente</i>	1,00	3	1,00	100,00	1,00	3,00	1,00	-	-	-
<i>CQ. Pre-Post Quir. *</i>	15,16	31	15,23	100,43	1,07	29,02	14,19	-	-	-
<b>TOTAL</b>	<b>424,87</b>	<b>31</b>	<b>366,19</b>	<b>86,19</b>	<b>6,88</b>	<b>3,88</b>	<b>53,23</b>	<b>0,12</b>	<b>0,91</b>	<b>1,03</b>

MOVIMIENTO SECTOR INTERNACION, SEGUN CIM - JUL /2021

SECTOR	INGR.	PASES DE:	ING + PAS	ALTAS	E G R E S O S			TOTAL	PASES A:	EGR. + PASES	PTES. DIA	CAMAS DISPON.	CAMAS DOT. PANDEMIA	CAMAS DOT.
					DEFUNCIONES	-48Hs.	+48Hs.							
<b>CIM 32</b>	3	63	66	62	-	1	1	63	6	69	791	827	28	34
<b>CIM 41</b>	3	63	66	53	-	1	1	54	12	66	578	611	20	32
<b>CIM 42</b>	3	69	72	60	-	-	-	60	12	72	744	762	28	34
<b>CIM 43</b>	4	87	91	83	2	-	2	85	6	91	707	735	28	34
<b>CIM 61</b>	9	93	102	79	-	1	1	80	19	99	770	858	28	34
<b>CIM 62</b>	8	118	126	108	-	1	1	109	13	122	763	831	28	34
<b>CIM 63</b>	12	151	163	149	-	1	1	150	9	159	688	762	28	34
<b>CIM 73</b>	10	54	64	56	-	-	-	56	10	66	450	504	16	34
<b>CIM 74</b>	15	49	64	52	-	-	-	52	11	63	423	581	19	42
<b>CIM 75</b>	64	233	297	32	-	-	-	32	267	299	364	465	15	15
<b>SUB-TOTAL</b>	<b>131</b>	<b>980</b>	<b>1.111</b>	<b>734</b>	<b>2</b>	<b>5</b>	<b>7</b>	<b>741</b>	<b>365</b>	<b>1.106</b>	<b>6.278</b>	<b>6.936</b>	<b>238</b>	<b>327</b>
<b>C.I.M.84</b>	5	92	97	83	-	-	-	83	10	93	328	475	15	21
<b>TOTAL CIM</b>	<b>136</b>	<b>1.072</b>	<b>1.208</b>	<b>817</b>	<b>2</b>	<b>5</b>	<b>7</b>	<b>824</b>	<b>375</b>	<b>1.199</b>	<b>6.606</b>	<b>7.411</b>	<b>253</b>	<b>348</b>

INDICES DE RENDIMIENTO SECTOR INTERNACION, SEGUN CIM - JUL /2021

SECTOR	PROMEDIO	DIAS	PROMEDIO	PORCENTAJE	PROMEDIO	GIRO	PROMEDIO	TASA DE		
	CAMAS	DEL	PACIENTES	DE	DE		DIARIO DE	MORTALIDAD		
	DISPONIBLES	PERIODO	DIA	OCUPACION	PERMANENCIA	CAMA	EGRESOS	-48Hs.	+48Hs.	TOTAL
<b>CIM 32</b>	26,68	31	25,52	95,65	11,46	2,59	2,23	-	1,45	1,45
<b>CIM 41</b>	19,71	31	18,65	94,60	8,76	3,35	2,13	-	1,52	1,52
<b>CIM 42</b>	24,58	31	24,00	97,64	10,33	2,93	2,32	-	-	-
<b>CIM 43</b>	23,71	31	22,81	96,19	7,77	3,84	2,94	2,20	-	2,20
<b>CIM 61</b>	27,68	31	24,84	89,74	7,78	3,58	3,19	-	1,01	1,01
<b>CIM 62</b>	26,81	31	24,61	91,82	6,25	4,55	3,94	-	0,82	0,82
<b>CIM 63</b>	24,58	31	22,19	90,29	4,33	6,47	5,13	-	0,63	0,63
<b>CIM 73</b>	16,26	31	14,52	89,29	6,82	4,06	2,13	-	-	-
<b>CIM 74</b>	18,74	31	13,65	72,81	6,71	3,36	2,03	-	-	-
<b>CIM 75</b>	15,00	31	11,74	78,28	1,22	19,93	9,65	-	-	-
<b>SUB-TOTAL</b>	<b>223,74</b>	<b>31</b>	<b>202,52</b>	<b>90,51</b>	<b>5,68</b>	<b>4,94</b>	<b>35,68</b>	<b>0,18</b>	<b>0,45</b>	<b>0,63</b>
<b>C.I.M.84</b>	15,32	31	10,58	69,05	3,53	6,07	3,00	-	-	-
<b>TOTAL CIM</b>	<b>239,06</b>	<b>31</b>	<b>213,10</b>	<b>89,14</b>	<b>5,51</b>	<b>5,02</b>	<b>38,68</b>	<b>0,17</b>	<b>0,42</b>	<b>0,58</b>

CALIFICACION Y CUANTIFICACION DE LAS DISTINTAS ESPECIALIDADES EN LOS EGRESOS - JUL /2021

SERVICIO	CALIFICACION DE LA PARTICIPACION ESPECIALIZADA				CUANTIFICACION DE LA PARTICIP. ESPECIALIZ.(*)	
	PRINCIPAL		OTRAS PART.		NRO.	%
	NRO.	%	NRO.	%		
<b>ALIMENTACION</b>	-	0,00%	-	0,00%	2	0,12%
<b>ANESTESIA</b>	-	0,00%	14	0,76%	1	0,06%
<b>CARDIOLOGIA</b>	14	0,85%	79	4,29%	89	5,18%
<b>CIRUGIA CARDIOVASCULAR</b>	27	1,64%	6	0,33%	-	0,00%
<b>CIRUGIA GENERAL</b>	11	0,67%	152	8,25%	7	0,41%
<b>CIRUGIA PLASTICA Y QUEMADOS*</b>	7	0,42%	38	2,06%	16	0,93%
-Cirugía Plástica	7		38		7	
-Cirugía Odonto Traumato Pediátrica	-		-		-	
-Odontología	-		-		9	
<b>CLINICA TOTAL</b>	1.358	82,30%	312	16,94%	119	6,92%
<b>Clínica</b>	1.356		294		11	
<b>Clinica Adolescencia</b>	-		-		33	
<b>Clinica Ped. Ctról. Sínt. Paliativos</b>	2		13		49	
<b>Clinica Ped. Cond. Crónicas Complejas</b>	-		-		-	
<b>Clinica Pediátrica Ginecología</b>	-		5		26	
<b>CLINICAS INTERDISCIPLINARIAS **</b>	-	0,00%	1	0,05%	18	1,05%
-Psicopedagogía	-		-		-	
-Fonoaudiología	-		-		-	
-Maduración y Desarrollo	-		1		18	
<b>CRECIMIENTO Y DESARROLLO</b>	-	0,00%	1	0,05%	5	0,29%
<b>DERMATOLOGIA</b>	-	0,00%	18	0,98%	106	6,17%
<b>ENDOCRINOLOGIA</b>	-	0,00%	7	0,38%	82	4,77%
<b>ENDOSCOPIA RESPIRATORIA</b>	3	0,18%	56	3,04%	28	1,63%
<b>ENDOSCOPIA DIGESTIVA</b>	-	0,00%	-	0,00%	-	0,00%
<b>ERRORES CONG. DEL METABOLISMO</b>	2	0,12%	6	0,33%	22	1,28%
<b>ESTUDIOS NEUROFISIOLOGICOS</b>	-	0,00%	-	0,00%	-	0,00%
<b>GASTROENTEROLOGIA</b>	4	0,24%	49	2,66%	108	6,28%
<b>GENETICA</b>	-	0,00%	3	0,16%	46	2,68%
<b>HEMATOLOGIA-ONCOLOGIA</b>	11	0,67%	250	13,57%	25	1,45%
<b>HEMODINAMIA</b>	16	0,97%	13	0,71%	-	0,00%
<b>HEMOTERAPIA: Medicina Transfusional</b>	-	0,00%	-	0,00%	5	0,29%
<b>INFECTOLOGIA</b>	2	0,12%	251	13,63%	9	0,52%

CALIFICACION Y CUANTIFICACION DE LAS DISTINTAS ESPECIALIDADES EN LOS EGRESOS - JUL /2021

SERVICIO	CALIFICACION DE LA PARTICIPACION ESPECIALIZADA				CUANTIFICACION DE LA PARTICIP. ESPECIALIZ.(*)	
	PRINCIPAL		OTRAS PART.		NRO.	%
	NRO.	%	NRO.	%		
<b>INMUNO</b>	3	0,18%	19	1,03%	34	1,98%
<b>INTERVENCIONISMO</b>	3	0,18%	33	1,79%	6	0,35%
<b>KINESIOLOGIA</b>	2	0,12%	31	1,68%	32	1,86%
<b>NEFROLOGIA</b>	18	1,09%	29	1,57%	29	1,69%
<b>NEONATOLOGIA</b>	25	1,52%	1	0,05%	-	0,00%
<b>NEUMONOLOGIA</b>	35	2,12%	24	1,30%	87	5,06%
<b>NEUROCIRUGIA</b>	5	0,30%	46	2,50%	2	0,12%
<b>NEUROINTERVENCIONISMO</b>	-	0,00%	1	0,05%	-	0,00%
<b>NEUROLOGIA</b>	27	1,64%	64	3,47%	87	5,06%
<b>NUTRICION</b>	26	1,58%	34	1,85%	89	5,18%
<b>OFTALMOLOGIA</b>	-	0,00%	54	2,93%	246	14,31%
<b>ORTOPEDIA Y TRAUMATOLOGIA</b>	2	0,12%	108	5,86%	11	0,64%
<b>OTORRINOLARINGOLOGIA</b>	1	0,06%	14	0,76%	53	3,08%
<b>PATOLOGIA ESPINAL</b>	2	0,12%	16	0,87%	35	2,04%
<b>SALUD MENTAL</b>	1	0,06%	13	0,71%	186	10,82%
<b>SERVICIO SOCIAL</b>	-	0,00%	20	1,09%	106	6,17%
<b>UROLOGIA</b>	5	0,30%	38	2,06%	20	1,16%
<b>TERAPIA RADIANTE</b>	-	0,00%	-	0,00%	-	0,00%
<b>TRASPLANTE CARDIACO</b>	1	0,06%	1	0,05%	-	0,00%
<b>TRASPLANTE HEPATICO</b>	2	0,12%	31	1,68%	7	0,41%
<b>TRASPLANTE MEDULA OSEA</b>	-	0,00%	9	0,49%	1	0,06%
<b>TRASPLANTE RENAL</b>	-	0,00%	-	0,00%	-	0,00%
<b>INFORMES ADEUDADOS</b>	37	2,24%	-	0,00%	-	0,00%
<b>TOTAL EGRESOS</b>	<b>1.650</b>	<b>100,00%</b>	<b>1.842</b>	<b>100,00%</b>	<b>1.719</b>	<b>100,00%</b>

\*Número de Interconsultas, Consultas, Visitas o Atenciones brindadas con motivo de su participación en la Asistencia.

NUMERO DE INTERVENCIONES QUIRURGICAS PROGRAMADAS REALIZADAS Y DE EMERGENCIA SEGUN ESPECIALIDAD Y TIPO DE CIRUGIA- JUL /2021

ESPECIALIDADES	INTERVENCIONES QUIRURGICAS											
	CIRUGIA MAYOR			CIRUGIA MEDIANA			CIRUGIA MENOR			TOTAL		
	PROG.	EMER.	TOTAL	PROG.	EMER.	TOTAL	PROG.	EMER.	TOTAL	PROG.	EMER.	TOTAL
<b>CIRUGIA GENERAL *</b>	32	16	48	76	49	125	5	1	6	113	66	179
<b>CIRUGIA CARDIOVASCULAR</b>	29	1	30	11	-	11	-	-	-	40	1	41
<b>CIRUGIA PLASTICA Y QUEMADOS</b>	13	-	13	28	4	32	13	-	13	54	4	58
-Cirugía Plástica	5	-	5	12	4	16	1	-	1	18	4	22
-Quemados	8	-	8	14	-	14	12	-	12	34	-	34
-Cirugía Odonto Traumato Pediátrica	-	-	-	2	-	2	-	-	-	2	-	2
<b>ENDOSCOPIA RESPIRATORIA</b>	35	-	35	10	2	12	1	-	1	46	2	48
<b>ENDOSCOPIA DIGESTIVA</b>	3	-	3	28	1	29	2	-	2	33	1	34
<b>NEUROCIRUGIA</b>	22	4	26	14	6	20	1	-	1	37	10	47
<b>OFTALMOLOGIA</b>	7	-	7	28	-	28	1	-	1	36	-	36
<b>OTORRINOLARINGOLOGIA</b>	2	-	2	4	-	4	-	-	-	6	-	6
<b>PATOLOGIA ESPINAL</b>	8	-	8	5	-	5	-	-	-	13	-	13
<b>TRASPLANTE CARDÍACO</b>	-	-	-	-	-	-	-	-	-	-	-	-
<b>TRASPLANTE HEPATICO</b>	4	6	10	6	1	7	-	-	-	10	7	17
<b>TRASPLANTE MEDULA OSEA</b>	-	-	-	1	-	1	-	-	-	1	-	1
<b>ORTOPEDIA Y TRAUMATOLOGIA</b>	24	1	25	45	35	80	1	-	1	70	36	106
<b>UROLOGIA</b>	21	1	22	17	-	17	1	-	1	39	1	40
<b>DERMATOLOGIA</b>	-	-	-	-	-	-	-	-	-	-	-	-
<b>HEMODINAMIA</b>	-	-	-	23	-	23	-	-	-	23	-	23
<b>INTERVENCIONISMO</b>	59	-	59	1	-	1	-	-	-	60	-	60
<b>NEUROINTERVENCIONISMO</b>	33	-	33	-	-	-	-	-	-	33	-	33
<b>TOTAL</b>	<b>292</b>	<b>29</b>	<b>321</b>	<b>297</b>	<b>98</b>	<b>395</b>	<b>25</b>	<b>1</b>	<b>26</b>	<b>614</b>	<b>128</b>	<b>742</b>

Las Intervenciones Quirurgicas de Emergencia son las realizadas de: Lunes a Viernes de 18hs. a 8hs., Sábados, Domingos y Feriados de 8hs. a 8hs.

PRACTICAS ESPECIALIZADAS	CIRUGIA MAYOR			CIRUGIA MEDIANA			CIRUGIA MENOR			TOTAL		
	PROG.	EMER.	TOTAL	PROG.	EMER.	TOTAL	PROG.	EMER.	TOTAL	PROG.	EMER.	TOTAL
-Cesáreas	-	-	-	-	-	-	-	-	-	-	-	-
-Procedimiento Fetal	-	-	-	-	-	-	-	-	-	-	-	-
-Procedimiento Ginecológico	-	-	-	-	-	-	-	-	-	-	-	-
*Incluidas en Cirugía General												



TRASPLANTES E IMPLANTES - JUL /2021

TRASPLANTE HEMATO- POYETICO ALOGENICO	FAMILIAR		NO FAMILIAR		HAPLOIDENTICOS	AUTOLOGOS
	HISTOIDENT.	NO HISTOID.	HISTOIDENT.	NO HISTOID.		
MEDULA OSEA	1	-	-	-	-	-
CELULAS PROGENITORAS EN SANGRE PERIFERICA	-	-	1	-	-	-
SANGRE DE CORDON UMBILICAL	-	-	-	-		

TRASPLANTE HEPATICO	
DONANTE VIVO	1
DONANTE CADAVERICO	3

TRASPLANTE RENAL	
DONANTE VIVO	1
DONANTE CADAVERICO	2

TOTALES	
TRASPLANTES	9
IMPLANTES	-

TRASPLANTE PULMONAR	-
---------------------	---

TRASPLANTE CARDIACO	-
---------------------	---

IMPLANTE CARDIACO	-
-------------------	---

IMPLANTE COCLEAR	-
------------------	---

IMPLANTE OSTEOINT. OÍDO MEDIO	-
-------------------------------	---

BANCO DE TEJIDOS - JUL /2021

<b>CARDIOVASCULARES</b>			
TIPO	PROCES.	IMPLANT.	DESCART.
<b>AORTICOS</b>	12	1	4
<b>PULMONARES</b>	12	9	1
<b>PERICARDIO</b>	3	4	-
<b>CONDUCTOS</b>	-	-	-
<b>ARTERIAS</b>	-	-	-
<b>VENAS</b>	-	-	-

<b>AMNIOS</b>			
TIPO	PROCES.	IMPLANT.	DESCART.
<b>MEMB. 4 x 4</b>	-	17	-
<b>MEMB. 10 x 10</b>	-	-	-
<b>MEMB. 10x 20</b>	-	-	-
<b>MEMB. 20 x 20</b>	-	-	-
<b>ENTERA</b>	-	3	-
	<b>RECEPCIONADAS</b>	<b>DESCARTADAS</b>	
<b>PLACENTAS</b>	-	-	-

<b>PIEL</b>				
TIPO	PROCESADOS	IMPLANTADOS	OPERATIVO ABLACIÓN	DESCARTADOS
<b>CM2</b>	4.457	6.195	3	-

<b>MUSCULO ESQUELETICO</b>									
	TEJIDO CADAVERICO			TEJIDO AUTOLOGO		DONANTES		PIEZAS OBTENIDAS	
	LIBERADAS	IMPLANTADAS	DESCARTADAS	INGRESADOS	IMPLANTADOS	VIVOS	CADAVERICOS	DONANTE VIVO	DONANTE CADAVERICO
<b>UNIDADES</b>	43	66	14	-	-	-	5	-	53

PRESTACIONES DEL SERVICIO DE ANATOMIA PATOLOGICA, SEGUN MES Y TIPO - JUL /2021

<b>PRESTACIONES</b>	<b>TOTAL</b>
<b>BIOPSIAS</b>	
BIOPSIAS SIMPLES	92
BIOPSIAS DE PIEZAS QUIRURGICAS	284
ESTUDIO DE BIOPSIAS DE TUMORES	68
MAPEO DE PIEZA QUIRURGICA	31
<b>ESTUDIOS DE BIOPSIA CON CORTE SERIADOS Y OTROS ESPECIALES</b>	
ESTUDIO PATOLOGICO DURANTE PROCEDIMIENTO DIAGNOSTICO (CONGELACION E INTERVENCIONISMO)	53
ESTUDIO DE CORTE SERIADO Y SEMISERIADO CON BIOPSIA ENDOSCOPICA Y/O POR PUNCION	185
PROCESAMIENTO Y DIAGNOSTICO URGENTE (TRASPLANTE Y GVH)	19
RULOS DE PARAFINA	17
<b>AUTOPSIAS</b>	
NEONATOS Y LACTANTES	-
NIÑOS MAYORES DE 1 AÑO Y ADOLESCENTES	-
<b>CITOLOGIAS</b>	
CITOLOGIAS(LCR,LBA, TIROIDES,ORINA, VITREO)	70
<b>ESTUDIOS/TECNICAS ESPECIALES</b>	
COLORACIONES ESPECIALES	169
ESTUDIO DE BIOPSIA MUSCULAR	1
INMUNOFLUORESCENCIAS	8
MARCACIONES INMUNOHISTOQUIMICAS	164
MICROSCOPIAS ELECTRONICAS	2
<b>BIOLOGIA MOLECULAR</b>	
HIBRIDIZACION IN SITU Y CON CROMOGENO	2
FISH	27
EXTRACCION DE ARN DE TEJIDO CONGELADO	1
EXTRACCION DE ARN DE TEJIDO FIJADO EN FORMOL E INCLUIDO EN PARAFINA	6
EXTRACCION DE ADN	14
MODULO BIOLOGIA MOLECULAR 1 (INCLUYE 1 A 6 PCR)	11
MODULO BIOLOGIA MOLECULAR 2 (INCLUYE 7 A 10 PCR)	5
MODULO BIOLOGIA MOLECULAR 3 (INCLUYE 11 A 15 PCR)	1
MODULO BIOLOGIA MOLECULAR 4 (INCLUYE MAS DE 16 PCR)	7
REACCION DE SECUENCIACION	17
<b>PRACTICAS GENERALES</b>	
TACOS (bloques) INCLUIDOS EN PARAFINA	s/i
NUMERO DE MUESTRAS RECIBIDAS	s/i
REVISIONES DIAGNOSTICAS	13
ESTUDIO PATOLOGICO-CONSULTAS EXTRAHOSPITALARIAS	53
<b>OTROS PROCEDIMIENTOS</b>	
PROCEDIMIENTO DE BANCO DE TUMORES	16
"TISSUE ARRAY"	-
<b>O.C.D.</b>	
INGRESO DE CONSULTAS O.C.D.	s/i
TACOS O.C.D.52	s/i

PRESTACIONES DE LABORATORIO - JUL /2021

<b>LABORATORIO CENTRAL</b>	<b>Ambulatorio</b>	<b>Guardia</b>	<b>Internacion</b>	<b>Nº Determinaciones</b>
Absorción Atómica	145	16	47	208
Monitoreo de Drogas I	78	3	42	123
Área Crítica	4.425	4.522	30.140	39.087
Electroforesis	455	16	277	748
Hematología	5.343	2.624	4.463	12.430
Monitoreo de Drogas II	348	109	621	1.078
Laboratorio de Cromatografía	177	6	182	365
Función Renal	387	404	110	901
Parasitología y Gastroenterología	372	2	290	664
Derivaciones a terceros y separación de sueros	17	1	36	54
Serología	2.712	875	1.568	5.155
Química Clínica	25.088	8.676	25.630	59.394
<b>Total General</b>	<b>39.547</b>	<b>17.254</b>	<b>63.406</b>	<b>120.207</b>

Nota: A partir de Julio del 2020 se informa las prestaciones a los pacientes detallando la producción de los sectores que integran el Laboratorio Central.

PRESTACIONES DE LABORATORIO - JUL /2021

LABORATORIOS de BIOLOGIA MOLECULAR	Nº Determinaciones
Biología Molecular Endocrinología	18
Biología Molecular Genética	86
Biología Molecular Hemato Oncología	256
Biología Molecular Hematología Benigna	112
Biología Molecular Inmunología	118

LABORATORIOS ESPECIALIZADOS	Nº Determinaciones
Biología Celular y Retrovirus	53
Citogenética	305
Endocrinología	7.864
Errores Congénitos de Metabolismo	189
Hematología y Oncología	3.830
Hemostasia y Trombosis	4.942
Inmunología Celular	317
Inmunología Humoral	2.056
Microbiología (Bacteriología, Virología, Micología)	17.847
Patología Eritrocitaria	1.104
Pesquisa Neonatal	9.509

TOTAL DE DETERMINACIONES AREA LABORATORIO	
Laboratorio Central	120.207
Biología Molecular	590
Laboratorios Especializados	48.016
<b>Total General</b>	<b>168.813</b>

NOTA: Unidad (Global) de Laboratorio permite asignar un valor constante en relacion directa con la complejidad del procedimiento y el costo de los insumos.Desde Julio del 2020 se deja de informar, ya que se encuentra en proceso de revalorizacion bajo nomenclador vigente.

PRESTACIONES DE IMAGENES JUL /2021

<i>PRESTACIONES DE IMÁGENES</i>	
	<b>Practicas</b>
Rx Convencional	6.961
Tomografías Multicorte	610
Rx Estudios Contrastados	117
Ecografías	2.244
Resonancia Magnética	1.018
Medicina Nuclear	90
Intervencionismo	149
Neurointervencionismo	43
<b>Total de Estudios</b>	<b>11.232</b>

CENTRO REGIONAL DE HEMOTERAPIA - JUL /2021

DONANTES DE SANGRE ATENDIDOS						933	
TOTAL DE UNIDADES EXTRAÍDAS EFECTIVAS						777	
Donantes		No Relacionados					
ORIGEN	Nº Colectas Externas	Nuevos	Ulteriores	Habituales	No Habituales	%	Totales
Centro Regional	-	64		106	119		289
Colecta Externa	17	148		175	163		486
<b>Totales</b>	<b>17</b>	<b>212</b>		<b>281</b>	<b>282</b>		<b>775</b>

PROCEDIMIENTOS DE AFERESIS EN DONANTES							
Donantes		No Relacionados					
ORIGEN		Nuevos	Ulteriores	Habituales	No Habituales	%	Totales
Centro Regional		3		141	14		158
Colecta Externa		-		-	-		-
<b>Totales</b>		<b>3</b>		<b>141</b>	<b>14</b>		<b>158</b>

	Plaquetas	Plasma	Granulocitos
Nº de Procedimientos	143	8	-
Nº de productos obten.	1.043	1.671	-

	Nº DE DONANTES	Nº de Procedimientos
COLECTA DE GRANULOCITOS	-	-

PROCEDIMIENTOS DE COLECTA DE CPH				
	AUTÓLOGOS		ALOGÉNICOS	
	Nº DONANTES	Nº DE PROCEDIM.	Nº DONANTES	Nº DE PROCEDIM.
Colecta de CPH	-	-	-	-

PROGRAMA DE DONACION AUTOLOGA	
	PREDEPOSITO
Pacientes atendidos	2
Unidades extraídas	1

CENTRO REGIONAL DE HEMOTERAPIA - continuación - JUL /2021

BANCO DE SANGRE DE CORDON UMBILICAL		
	RELACIONADO	NO RELACIONADO
Unidades colectadas	8	36
Unidades procesadas	6	6
Unidades criopreservadas	6	5
Unidades liberadas para Trasplante	-	-
LABORATORIO HLA-BSCU		
Tipificación HLA		228
Cross-match contra panel por citotoxicidad		3
Cross-match contra donante por citotoxicidad		1
Extracción de ADN		94

DETERMIN. DE I.T.T. EN DONANTES DE SANGRE Y AFERESIS POR METODO DE TAMIZAJE						
	No Relacionados Nuevos		Ulteriores			
	Tamizaje	Confirm.	Habituales		No Habitual	
			Tamizaje	Confirm.	Tamizaje	Confirm.
Sífilis	3	2	-	-	-	-
Brucelosis	1	-	2	-	1	-
Chagas I (lisado)	-	-	-	-	-	-
Chagas II (rec.)	-	-	-	-	-	-
Chagas I y II	-	-	-	-	-	-
Hbs Ag	-	-	1	-	-	-
Anti HBC	-	-	-	-	1	-
Anti HCV	-	-	3	-	-	-
Anti-HIV-I/II	-	-	-	-	-	-
Anti-HTLV-I/II	-	-	-	-	-	-
PCR HIV	-	-	-	-	-	-
PCR HBV	-	-	-	-	-	-
PCR HCV	-	-	-	-	-	-



CENTRO REGIONAL DE HEMOTERAPIA - continuación - JUL /2021

<b>Total Determinaciones reactivas por Tamizaje</b>	12
<b>Total Determinaciones reactivas por Confirmatorio</b>	2
<b>Total Determinaciones de ITT en Donantes de Sangre y Aféresis</b>	9324
<b>Total Determinaciones BSCU, Banco Homoinjertos</b>	387
<b>Total Determinaciones externas</b>	12429
<b>Total Determinaciones</b>	<b>22.154</b>

TIPO DE COMPONENTE	Unidades Procesadas	Unidades Emitidas	
		PÚBLICAS	PRIVADAS
C.G.R.	624	62	20
C.P.	412	94	29
CP. AFERESIS	1.043	27	4
P.F.C.	322	24	-
PLASMA S/CRIO	122	-	-
CRIO	122	-	-
BUFFY COAT	-	-	-
<b>TOTAL</b>	<b>2.645</b>	<b>207</b>	<b>53</b>

Plasma enviado a planta de la Universidad de Córdoba (unidades)	338
<b>IRRADIACION DE COMPONENTES</b>	<b>UNIDADES</b>
Servicio de Medicina Transfusional Hospital Garrahan	809
Servicio de irradiaciones a Instituciones Públicas dependientes del G.C.B.A.	581
Servicio de irradiaciones a Instituciones Públicas no dependientes del G.C.B.A.	1.161
Servicio de irradiaciones a Instituciones Privadas.	1.346
<b>Total de irradiaciones</b>	<b>3.897</b>

PRESTACIONES DEL SERVICIO DE MEDICINA TRANSFUSIONAL, SEGUN TIPO - JUL /2021

SECTOR	Nº Ptes. Transfundidos			Nº de Transfusiones				TOTAL
	HOMOLOGAS:		257	994			CPH	
	AUTOLOGAS:		8	8				
C.G.R.	CP.	CP.AFERESIS	PFC.	CRIO	GRANULOC.	CPH	TOTAL	
<i>CIM</i>	95	19	59	2	-	-	-	175
<i>UCI 35</i>	41	1	8	3	2	-	-	55
<i>UCI 44</i>	9	-	1	1	-	-	-	11
<i>UCI 45</i>	13	-	10	4	-	-	-	27
<i>UCI 72</i>	26	7	28	10	-	-	-	71
<i>NEO</i>	59	-	56	17	-	-	-	132
<i>HOSP.DE DIA</i>	125	11	30	-	-	-	-	166
<i>EMERGENCIA</i>	14	-	8	-	-	-	-	22
<i>QUIROFANO</i>	156	6	29	30	40	-	-	261
<i>QUEMADOS</i>	23	-	2	1	-	-	-	26
<i>TRASP. RENAL</i>	3	-	-	-	2	-	-	5
<i>TRASP. MED. OSEA</i>	10	7	32	-	-	-	-	49
<i>TRASP. HEPATICO</i>	-	-	-	-	-	-	-	-
<i>HEMODIALISIS</i>	-	-	-	-	-	-	-	-
<i>HEMODINAMIA</i>	-	-	-	-	-	-	-	-
<b>TOTALES</b>	<b>574</b>	<b>51</b>	<b>263</b>	<b>68</b>	<b>44</b>	<b>-</b>	<b>-</b>	<b>1.000</b>

**ESTUDIOS INMUNOHEMATOLOGICOS EN PACIENTES**

<b>Número de Estudios:</b>	51	<b>Número de Pacientes:</b>	49
----------------------------	----	-----------------------------	----

**PROGRAMA DE DONACIÓN AUTÓLOGA**

<b>RECUPERACIÓN DE SANGRE INTRAOPERATORIA</b>	15
<b>HEMODILUCIÓN AGUDA NORMOVOLEMICA</b>	1

**PROCEDIMIENTOS DE AFÉRESIS EN PACIENTES**

	Nº Pacientes	Nº de Procedimientos
<b>LEUCAFERESIS</b>	-	-
<b>RECAMBIO PLASMATICO</b>	3	6
<b>ERITROAFERESIS</b>	-	-

**LEUCORREDUCCIÓN DE COMPONENTES SANGUÍNEOS POR FILTRACIÓN**

<b>COMPONENTES LEUCORREDUCIDOS</b>	1
<b>COMPONENTES IRRADIADOS</b>	336

A partir del año 2015 se toman los datos proporcionados por el Sistema.

<b>ASISTENCIA ALIMENTARIA AL PACIENTE INTERNADO</b>	
<b>TIPO DE ALIMENTACION</b>	<b>NUMERO DE PACIENTES</b>
Normal	3.510
Variante del Normal	5.100
Individual	1.140
<b>Total</b>	<b>9.750</b>

<b>INTERCONSULTA DE SALA</b>	
Celiaco	8
Clinica	333
Diabetes	17
Gastroenterología	63
Metabolopatía	23
Obesidad	58
Renal	156
Otras	308

<b>PRODUCCION Y SERVICIO DE ALIMENTOS (Cocina Central y Comedores)</b>	
Raciones Internación	34.962
Cenas Madres Lactancia	1.055
Desayunos Madres Lactancia	1.092
Madres Acompañantes	17.626
Personal Autorizado	33.853
<b>Total</b>	<b>88.588</b>

<b>LACTARIO</b>	
<b>SECTOR ELABORACION DE FORMULAS LACTEAS (Lactario Central)</b>	
Biberones	21.996
Baxters	10.428
Botellas	9.250
Frascos p/almacenar leche humana	2.520
<b>Total</b>	<b>44.194</b>

<b>ASISTENCIA MADRES EN CENTRO DE LACTANCIA MATERNA</b>	
Visitas Madres	798
Producción leche Materna (Its)	61,0
<i>Asistencia Madres en el marco de la Campaña de lactancia materna</i>	15
<b>Visita espacio amigo de la lactancia</b>	<b>275</b>

OTRAS PRESTACIONES de DIAGNÓSTICO y TRATAMIENTO - JUL /2021

<b>SERVICIO SOCIAL</b>	
ENTREVISTAS	455
ORIENTACIONES	563
REUNION EQUIPO DE SALUD	238
INTERCONSULTAS	775
GESTION SUBSIDIOS	790

<b>SALA TERAPEUTICA DE JUEGOS</b>					
<b>PRESTACIONES</b>					
<b>A PACIENTES</b>		<b>ACTIVID.</b>	<b>PSICOT.</b>		
		<b>TOT.</b>			<b>TOTAL</b>
s/i	s/i	-	s/i	s/i	-

<b>TALLER DE ADOLESCENCIA</b>		
	<b>ASISTENTES</b>	<b>TALLERES</b>
RINCON ADOLESCENTE VIRTUAL	-	*
PRE-TRIAGE	-	*

<b>CLINICAS INTERDISCIPLINARIAS</b>		
<b>PRACTICAS ESPECIALIZADAS</b>	<b>TOTAL PACIENTES</b>	<b>TOT. PRESTAC.</b>
PSICOPEDAGOGIA	102	113
FONOAUDIOLOGIA	54	28
MADURACION	164	63
<b>TOTAL</b>	<b>320</b>	<b>204</b>

\*Actividades suspendidas