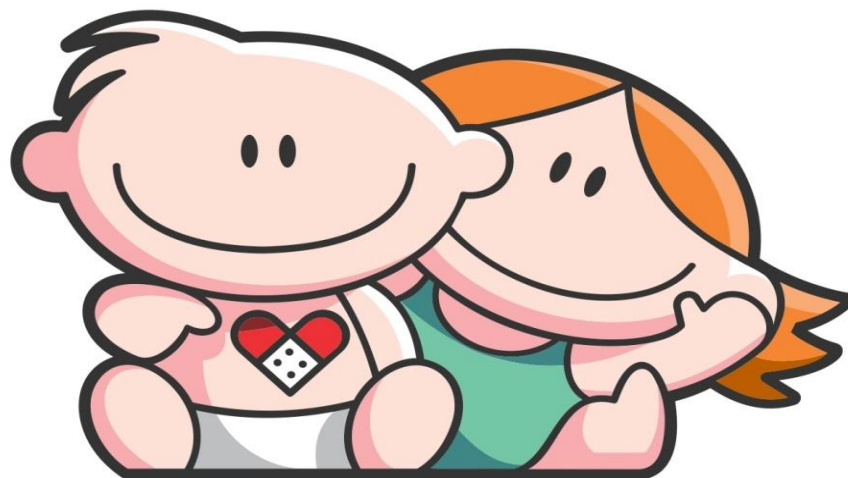

BOLETÍN JUNIO 2019



Hospital de Pediatría
Garrahan

RESUMEN DE LA PRODUCCION HOSPITALARIA CORRESPONDIENTE A JUN /19

<i>Producción Junio 2019</i>		Total	<i>Producción Junio 2019</i>		Total
Consultas Externas *		32.050	Trasplante	<i>Hematopoyéticos</i>	-
Emergencias		8.874	Trasplante	<i>Hepático</i>	-
Entrevista Previa		9.753	Trasplante	<i>Renal</i>	6
Total Consultas Ambulatorias		50.677	Trasplante	<i>Pulmonar</i>	-
			Trasplante	<i>Cardíaco</i>	1
*Estan incluidas las consultas realizadas por O.C.D.			Implante Corazón Artificial		-
			Implante Coclear		-
			Implante Osteointegrado Oído Medio		1
Sesiones de Hospital de Dia					
	<i>Polivalente (incluye TAIS)</i>	616	Laboratorio		
	<i>Clínico-Oncológico</i>	2.346		<i>Determinaciones</i>	200.880
Internación					
	<i>Ingresos</i>	2.667	Imágenes		
	<i>Egresos</i>	2.681		<i>Total</i>	14.624
	<i>Pacientes/Dia</i>	17.022			
Cirugías			Terapia Radiante		1.697
	<i>Programadas</i>	717			
	<i>Emergencia</i>	155	Inmunohematología y Hemoterapia		
	<i>Cesáreas</i>	-			
	<i>Procedimiento Fetal</i>	-		<i>Nº Donantes atendidos</i>	1.560
	<i>Nacimientos</i>	-		<i>Nº de Transfusiones</i>	1.307
Anestесias		1.930			

CONSULTAS EXTERNAS SEGUN TIPO Y ESPECIALIDAD - JUN /19

SERVICIO	CONSULTAS EXTERNAS					Días del Período	Prom. Diario de Consultas	
	Orient.	Cons. Por Espec.	Multid	Int.H.Dia	Consultas a Distancia			Total
ALIMENTACION	-	189	432	18	1	640	17	37,65
ANESTESIA	-	66	1	-	-	67	17	3,94
CARDIOLOGIA	176	462	49	76	4	767	17	45,12
CIRUGIA CARDIOVASCULAR	-	28	-	-	-	28	17	1,65
CIRUGIA GENERAL	92	348	129	2	6	577	17	33,94
CIRUGIA PLASTICA Y QUEMADOS*	63	695	127	7	2	894	17	52,59
-Cirugía Plástica y Quemados	63	530	116	6	2	717	17	42,18
-Cirugía Odonto Traumato Pediátrica	-	24	-	1	-	25	17	1,47
-Fonoaudiología	-	37	8	-	-	45	17	2,65
-Odontología	-	104	3	-	-	107	17	6,29
CLIN. INTERDISCIPLINARIAS **	-	421	55	85	-	561	17	33,00
-Psicopedagogía	-	128	-	60	-	188	17	11,06
-Fonoaudiología	-	90	-	-	-	90	17	5,29
-Maduración y Desarrollo	-	203	55	25	-	283	17	16,65
CLINICA PEDIATRICA	5.647	2.240	405	36	-	8.328	17	489,88
Cl.Medicina Integradora	-	-	-	-	-	-	17	-
Cl. Orientación	506	-	-	-	-	506	17	29,76
Cl. Pediatría Programada	-	915	324	-	-	1.239	17	72,88
Cl. Pediatría Bajo Riesgo	1.729	35	-	-	-	1.764	17	103,76
Cl. Pediatría Bajo Riesgo Vespertino	2.379	20	-	-	-	2.399	17	141,12
Cl. Pediatría Mediano Riesgo	1.033	333	-	-	-	1.366	17	80,35
Cl. Pediatría Ctról. Sínt. Paliativos	-	123	-	23	-	146	17	8,59
Cl. Pediatría Ginecología	-	206	29	12	-	247	17	14,53
Cl. Adolescencia	-	217	7	1	-	225	17	13,24
Cl.Planificación Familiar	-	25	-	-	-	25	17	1,47
Cl. Pediatría Condiciones Crónicas Complejas	-	345	45	-	-	390	17	22,94
Cl.Salud Ambiental	-	21	-	-	-	21	17	1,24
CRECIMIENTO Y DESARROLLO	14	111	146	10	7	288	17	16,94
DERMATOLOGIA	390	521	98	76	2	1.087	17	63,94
ENDOCRINOLOGIA	66	747	2	92	7	914	17	53,76
ENDOSCOPIA RESPIRATORIA	23	270	-	14	3	310	17	18,24
ERRORES CONG. DEL METABOL.	1	143	2	15	50	211	17	12,41
GASTROENTEROLOGIA	109	491	353	61	9	1.023	17	60,18
GENETICA	-	234	148	38	18	438	17	25,76
HEMATOLOGIA-ONCOLOGIA	-	2.023	-	17	4	2.044	17	120,24
HEMODYNAMIA	-	45	-	-	1	46	17	2,71

CONSULTAS EXTERNAS SEGUN TIPO Y ESPECIALIDAD - JUN /19

SERVICIO	CONSULTAS EXTERNAS					Total	Días de Período	Prom. Diario de Consultas
	Orient.	Cons. Por Espec.	Multid	Int.H.Dia	Consultas a Distancia			
HEMOTERAPIA: Medicina Transfusional	-	91	-	10	-	101	17	5,94
IMÁGENES: Intervencionismo	-	51	98	-	4	153	17	9,00
INFECTOLOGIA	38	547	17	6	4	612	17	36,00
INMUNOLOGIA	-	182	-	76	10	268	17	15,76
KINESIOLOGIA	-	213	247	55	-	515	17	30,29
NEFROLOGIA	24	800	73	29	3	929	17	54,65
NEUMONOLOGIA	71	270	239	101	1	682	17	40,12
NEUROCIRUGIA	55	330	25	33	7	450	17	26,47
NEUROLOGIA	268	1.091	118	111	9	1.597	17	93,94
NUTRICION	-	266	573	77	6	922	17	54,24
O.C.D.	-	303	-	-	-	303	17	17,82
OFTALMOLOGIA	213	706	24	83	2	1.028	17	60,47
ORTOPEDIA	299	1.336	72	40	1	1.748	17	102,82
OTORRINOLARINGOLOGIA	180	435	5	30	2	652	17	38,35
PATOLOGIA ESPINAL	64	347	25	37	3	476	17	28,00
SALUD MENTAL	-	505	588	66	3	1.162	17	68,35
SERVICIO SOCIAL	-	161	125	18	-	304	17	17,88
TERAPIA RADIANTE	-	369	-	-	-	369	17	21,71
TRASPLANTE HEPATICO	-	27	168	1	-	196	17	11,53
UDECIP	-	811	1	-	-	812	17	47,76
-Preadmisión	-	546	-	-	-	546	17	32,12
-Prequirúrgico	-	265	1	-	-	266	17	15,65
UROLOGIA	49	389	81	27	2	548	17	32,24
TOTAL GENERAL	7.842	18.264	4.426	1.347	171	32.050	17	1.885,29

*El Total de Cirugía Plástica y Quemados incluye las consultas de Cir.Odonto y Traumatología Pediátrica, Fonoaudiología y Odontología.

** El Total de Clínicas Interdisciplinarias incluye las consultas de Fonoaudiología y Psicopedagogía

El servicio de Epidemiología y Control Epidemiológico realizó 2491 prestaciones en Vacunatorio

CONSULTORIOS MULTIDISCIPLINARIOS - JUN /19

PATOLOGIAS	TOTAL CONSULTAS
PATOLOGIA ESOFAGICA	16
MEGACOLON	46
PATOLOGIA COLONICA	58
HIPERTENSION ARTERIAL	49
DISPLASIA ESQUELETICA	48
ENFERMEDAD CELIACA	65
TORAX QUIRURGICO	-
E.P.O.C.	31
MIELOMENINGOCELE	24
ALTERACION MECANICA RESPIRATORIA	-
CONSULTORIO DE FIBROSIS QUISTICA	145
CONSULTORIO PRENATAL	43
PERIQUIRURGICO COLUMNA	1
CONSULT. PRETRASPLANTE HEPATICO	19
CONTROL DE Tx HEPÁTICO	149
ASMA CRÓNICO	46
CONSULTORIO DE HIPOFISIS	-
PATOLOGIA MAMARIA	10
DIETA CETOGENICA	115
FLAP	3
DIABETES	207
DEGLUCIÓN Y ALIMENTACION	17
PROTECCION INFANTO JUVENIL	7
GRUPO INTERDISC.ANOMAL.VASCULARES	98
RAQUITISMO HIPOFOSFATÉMICO	-
C.A.S.E.	5
PATOLOGÍA COLORRECTAL	12
IVF	5
INTESTINO NEUROGÉNICO	-
CONSULTORIO DE ENFERMEDADES MITOCONDRIALES	2
DESARROLLO SEXUAL DIFERENTE	2

AREA DE EMERGENCIA - JUN /19

SECTOR	TOTAL DE PRESTACIONES	PROMEDIO DIARIO CONSULTAS
GUARDIA @	6.696	223,20
URGENCIAS *	2.178	99,00
TOTAL	8.874	295,80

El total incluye los pacientes atendidos en (#).

REANIMACION #	427	14,23
POSTA DE HIDRATACION #	-	-
NEBULIZATORIO #	3.438	114,60
PROCEDIMIENTOS #	79	2,63

@ Lunes a Viernes de 16hs. a 8hs.

Sábados de 12hs. a 8hs.

Domingos y Feriados de 8hs. a 8hs.

* Lunes a Viernes de 8hs. a 16hs.

Sábados de 8hs. a 12hs.

AREA DE INTERNACION					
Ingresos	Pases de	Altas domic.	Derivaciones	Pases A	Defunciones
1569	97	181	82	1422	-

U.C.E.					
Ingresos	Pases de	Altas domic.	Derivaciones	Pases A	Defunciones
1	632	406	66	150	-

**MODALIDAD DE HOSPITAL DE DIA -
JUN/19**

SECTOR	SESIONES
<i>HOSP. DE DIA POLIVALENTE</i>	371
<i>HOSP. DE DIA CLINICO-ONCOLOGICO</i>	2.346
<i>T.A.I.S.</i>	245
TOTAL	2.962

Producción Centro de Atención Integral del Paciente Hemato Oncológico-C.A.I.P.H.O.			
<i>SESIONES DE HOSPITAL DE DÍA</i>	2346	CONSULTAS	EGRESOS + PASES
<i>PARTICIPACIONES DE CLINICA</i>	1709		
<i>PARTICIPACIONES DE H-ONCOLOGÍA</i>	631	2.044	157
<i>PARTICIPACIONES DE T.M.O.</i>	247		
<i>QUIMIOTERAPIAS</i>	502		
<i>MEDICACION NO QUIMIOTERAPICA Y HEMODERIVADOS</i>	640		
<i>PROCEDIMIENTOS</i>	178		

Producción Centro de Atención Integral del Paciente Hemato Oncológico - CAIPHO / JUN 2019

ESPECIALIDAD	INTERCONSULTAS	
	NRO.	%
ALIMENTACIÓN	0	-
CARDIOLOGIA	2	1,05
CIRUGIA GENERAL	-	-
CIRUGIA PLASTICA	-	-
CIR.ODONTO TRAUMATO PEDIATRICA	1	0,52
CLINICA Total	12	6,28
Clínica	-	
Clinica Adolescencia	-	
Clínica (Cuidados Paliativos)	9	
Clínica Condiciones C.Complejas	-	
Clínica Gineco	3	
CLINICAS INTERDISCIPLINARIAS	-	-
DERMATOLOGIA	23	12,04
ENDOCRINOLOGIA	32	16,75
ENDOSCOPIA RESPIRATORIA	3	1,57
ERRORES CONG. METABOLISMO	-	-
ESTUDIOS NEUROFISIOLOGICOS	-	-
GASTROENTEROLOGIA	3	1,57
GENETICA	1	0,52
HEMOTERAPIA:Medicina Transfusional	7	3,66
INFECTOLOGIA	-	-
-Vacunatorio	-	
INMUNOLOGIA	-	-
KINESIOLOGIA	1	0,52
NEFROLOGIA	3	1,57
NEUMONOLOGIA	1	0,52
NEUROCIRUGIA	-	-
NEUROLOGIA	10	5,24
NUTRICION	5	2,62
OFTALMOLOGIA	32	16,75
ORTOPEDIA Y TRAUMATOLOGIA	2	1,05
OTORRINOLARINGOLOGIA	15	7,85
PATOLOGIA ESPINAL	2	1,05
SALUD MENTAL	25	13,09
SERVICIO SOCIAL	6	3,14
TERAPIA RADIANTE	-	-
TRANSPLANTE HEPATICO	1	0,52
UROLOGIA	4	2,09
TOTAL	191	100,00

**CALIFICACION Y CUANTIFICACION DE LAS DISTINTAS ESPECIALIDADES EN
SESIONES DE HOSPITAL DE DIA POLIVALENTE - JUN/19**

ESPECIALIDAD	HOSPITAL DE DIA POLIVALENTE				* CUANTIF. DE LA	
	CALIFICACION DE LA PART. ESPECIALIZADA		PRINCIPAL		PARTIC. ESPECIALIZADA	
	NUMERO	%	NUMERO	%	NUMERO	%
ALIMENTACION	-	-	-	-	18	1,56
ANESTESIA	-	-	-	-	-	-
CARDIOLOGIA	-	-	-	-	74	6,40
CIRUGIA CARDIOVASCULAR	-	-	-	-	-	-
CIRUGIA GENERAL	-	-	-	-	2	0,17
CIRUGIA PLASTICA Y QUEMAD.	-	-	-	-	6	0,52
-Cirugía Odonto Traumato Pediátrica	-	-	-	-	-	-
CLINICA Total	223	36,20	393	100,00	24	2,08
Clinica	223	-	-	-	-	-
Clinica Adolescencia	-	-	-	-	1	-
Clínica (Cuidados Paliativos)	-	-	-	-	14	-
Clínica Condiciones C.Complejas	-	-	-	-	-	-
Clínica Gineco	-	-	-	-	9	-
CLINICAS INTERDISCIPLINARIAS	-	-	-	-	85	7,35
-Psicopedagogía	-	-	-	-	60	-
-Fonoaudiología	-	-	-	-	-	-
-Maduración y Desarrollo	-	-	-	-	25	-
CRECIMIENTO Y DESARROLLO	3	0,49	-	-	10	0,87
DERMATOLOGIA	-	-	-	-	53	4,58
ENDOCRINOLOGIA	43	6,98	-	-	60	5,19
ENDOSCOPIA	-	-	-	-	11	0,95
ERRORES CONG. METABOL.	6	0,97	-	-	15	1,30
GASTROENTEROLOGIA	10	1,62	-	-	58	5,02
GENETICA	-	-	-	-	37	3,20
HEMATO-ONCOLOGIA	-	-	-	-	17	1,47
HEMODINAMIA	-	-	-	-	-	-
HEMOTERAPIA: Medicina Transfusional	3	0,49	-	-	3	0,26
INFECTOLOGIA	-	-	-	-	6	0,52
INFECTOLOGIA - T.A.I.S.	245	39,77	-	-	-	-
INMUNOLOGIA	62	10,06	-	-	76	6,57
INTERVENCIONISMO	-	-	-	-	-	-
KINESIOLOGIA	-	-	-	-	54	4,67
NEFROLOGIA	1	0,16	-	-	26	2,25
NEONATOLOGIA	-	-	-	-	-	-
NEUMONOLOGIA	-	-	-	-	100	8,65
NEUROCIRUGIA	3	0,49	-	-	33	2,85
NEUROLOGIA	17	2,76	-	-	101	8,74
NUTRICION	-	-	-	-	72	6,23
OFTALMOLOGIA	-	-	-	-	51	4,41
ORTOPEDIA	-	-	-	-	38	3,29
OTORRINOLARINGOLOGIA	-	-	-	-	15	1,30
PATOLOGIA ESPINAL	-	-	-	-	35	3,03
SALUD MENTAL	-	-	-	-	41	3,55
SERVICIO SOCIAL	-	-	-	-	12	1,04
UROLOGIA	-	-	-	-	23	1,99
TRASP. HEPATICO	-	-	-	-	-	-
TRASP. MED. OSEA	-	-	-	-	-	-
TOTAL	616	100,00	393	100,00	1.156	100,00

* Nro. de Interconsultas, Consultas, Visitas o Atenciones brindadas con motivo de su Participación en la Asistencia, información que figura en tabla de consultorios externos, en columna "Interc.Htal.Día".

MOVIMIENTO SECTOR INTERNACION, SEGUN NIVEL DE ATENCION - JUN/19

NIVEL DE ATENCION	INGR.	PASES DE:	ING + PAS	ALTAS	E G R E S O S			TOTAL	PASES A:	EGR + PAS	PTES. DIA	CAMAS DISPON.	CAMAS DOTAC.
					DEFUNCIONES								
					-48Hs.	+48Hs.	T o t .						
U.T.I. 35	9	41	50	29	-	6	6	35	15	50	596	630	21
U.T.I. 44	1	41	42	-	-	3	3	3	38	41	483	510	17
U.T.I. 45	2	59	61	5	1	2	3	8	52	60	476	510	17
U.T.I. 72	-	10	10	-	-	1	1	1	9	10	223	230	14
TOTAL U.T.I.	12	151	163	34	1	12	13	47	114	161	1.778	1.880	69
TR. RENAL R.	10	1	11	9	-	-	-	9	2	11	157	157	6
TR. MED. OSEA	-	2	2	2	-	-	-	2	1	3	159	210	7
NEO U.T.Intensiva	25	54	79	12	-	2	2	14	64	78	916	1.028	37
NEO U.T.Intermedia	-	58	58	49	-	-	-	49	8	57	445	527	18
NEO.MADRES	-	-	-	-	-	-	-	-	-	-	-	-	2
C.I.M.	106	944	1.050	915	1	2	3	918	135	1.053	7.551	7.866	312
C.I.M. C.A.I.P.H.O.	3	150	153	139	-	-	-	139	18	157	488	585	21
TOTAL C.I.M.	109	1.094	1.203	1.054	1	2	3	1.057	153	1.210	8.039	8.451	333
QUEM. INTENS.	5	16	21	3	1	-	1	4	14	18	151	180	6
QUEM. INTERM.	5	36	41	36	-	-	-	36	4	40	188	237	8
U.M.I.N.	11	4	15	12	-	-	-	12	4	16	31	44	1
UNIDAD DE SUEÑO	31	4	35	32	-	-	-	32	5	37	35	44	1
UNID. METAB.	50	-	50	50	-	-	-	50	-	50	50	51	3
OBSERVACION	1.569	97	1.666	263	-	-	-	263	1.422	1.685	2.041	1.150	22
U.C.E.*	1	632	633	472	-	-	-	472	150	622	1.481	1.540	60
INTER. BREVE	24	101	125	100	-	-	-	100	23	123	497	492	8
Obs. Onc. P.B.	212	36	248	29	1	-	1	30	218	248	251	232	3
Obs. Clin. Quir. 1ºP.	5	1	6	-	-	-	-	-	6	6	6	6	4
CQ. Pre-Post Quir. **	598	106	704	504	-	-	-	504	205	709	797	494	-
TOTAL	2.667	2.393	5.060	2.661	4	16	20	2.681	2.393	5.074	17.022	16.723	588

**El Sector no tiene contemplada dotación de camas.

*A partir del 11/06/2019 U.C.E. pasa a tener 60 camas de dotación

INDICES DE RENDIMIENTO SECTOR INTERNACIÓN, SEGÚN NIVEL DE ATENCIÓN - JUN/19

NIVEL DE ATENCIÓN	PROMEDIO CAMAS DISPONIBLES	DIAS DEL PERIODO	PROMEDIO PACIENTES DIA	PORCENTAJE DE OCUPACION	PROMEDIO DE PERMANENCIA	GIRO CAMA	PROMEDIO DIARIO DE EGRESOS	TASA DE MORTALIDAD		
								-48Hs.	+48Hs.	TOTAL
<i>U.T.I. 35</i>	21,00	30	19,87	94,60	11,92	2,38	1,67	-	12,00	12,00
<i>U.T.I. 44</i>	17,00	30	16,10	94,71	11,78	2,41	1,37	-	7,32	7,32
<i>U.T.I. 45</i>	17,00	30	15,87	93,33	7,93	3,53	2,00	1,67	3,33	5,00
<i>U.T.I. 72</i>	7,67	30	7,43	96,96	22,30	1,30	0,33	-	10,00	10,00
TOTAL U.T.I.	62,67	30	59,27	94,57	11,04	2,57	5,37	0,62	7,45	8,07
<i>TR.RENAL R.</i>	5,23	30	5,23	100,00	14,27	2,10	0,37	-	-	-
<i>TR.MED.OSEA</i>	7,00	30	5,30	75,71	53,00	0,43	0,10	-	-	-
<i>NEO U.T.Intensiva</i>	34,27	30	30,53	89,11	11,74	2,28	2,60	-	2,56	2,56
<i>NEO U.T.Intermedia</i>	17,57	30	14,83	84,44	7,81	3,24	1,90	-	-	-
<i>NEO.MADRES</i>	-	-	-	-	-	-	-	-	-	-
<i>C.I.M.</i>	262,20	30	251,70	96,00	7,17	4,02	35,10	0,09	0,19	0,28
<i>C.I.M. C.A.I.P.H.O.</i>	19,50	30	16,27	83,42	3,11	8,05	5,23	-	-	-
TOTAL C.I.M.	281,70	30	267,97	95,12	6,64	4,30	40,33	0,08	0,17	0,25
<i>QUEM.INTENS.</i>	6,00	30	5,03	83,89	8,39	3,00	0,60	5,56	-	5,56
<i>QUEM.INTERM.</i>	7,90	30	6,27	79,32	4,70	5,06	1,33	-	-	-
<i>U.M.I.N.</i>	1,47	30	1,03	70,45	1,94	10,91	0,53	-	-	-
<i>UNIDAD DE SUEÑO</i>	1,47	30	1,17	79,55	0,95	25,23	1,23	-	-	-
<i>UNID. METAB.</i>	3,00	17	2,94	98,04	1,00	16,67	2,94	-	-	-
<i>OBSERVACION</i>	38,33	30	68,03	177,48	1,21	43,96	56,17	-	-	-
<i>U.C.E.*</i>	51,33	30	49,37	96,17	2,38	12,12	20,73	-	-	-
<i>INTER. BREVE</i>	16,40	30	16,57	101,02	4,04	7,50	4,10	-	-	-
<i>Obs. Onc. P.B.</i>	10,55	22	11,41	108,19	1,01	23,52	11,27	0,40	-	0,40
<i>Obs. Clin. Quir. 1ºP.</i>	1,00	6	1,00	100,00	1,00	6,00	1,00	-	-	-
<i>CQ. Pre-Post Quir. **</i>	16,47	30	26,57	161,34	1,12	43,06	23,63	-	-	-
TOTAL	557,43	30	567,40	101,79	6,35	4,81	89,37	0,15	0,60	0,75

** El Sector no tiene contemplada dotación de camas.

*A partir del 11/06/2019 U.C.E. pasa a tener 60 camas de dotación

MOVIMIENTO SECTOR INTERNACION, SEGUN CIM - JUN/19

SECTOR	INGR.	PASES DE:	ING + PAS	ALTAS	E G R E S O S			TOTAL	PASES A:	EGR. + PASES	PTES. DIA	CAMAS DISPON.	CAMAS DOTAC.
					DEFUNCIONES	-48Hs.	+48Hs.						
CIM 32	9	118	127	112	-	1	1	113	14	127	868	907	34
CIM 41	6	86	92	81	-	-	-	81	10	91	648	715	32
CIM 42	11	80	91	76	-	-	-	76	13	89	885	899	34
CIM 43	7	89	96	82	-	-	-	82	14	96	830	864	34
CIM 61	15	77	92	83	-	-	-	83	10	93	780	799	34
CIM 62	21	103	124	104	-	1	1	105	20	125	835	866	34
CIM 63	11	167	178	162	1	-	1	163	14	177	889	931	34
CIM 73	14	126	140	117	-	-	-	117	26	143	869	900	34
CIM 74 *	12	98	110	98	-	-	-	98	14	112	947	985	42
SUB-TOTAL	106	944	1.050	915	1	2	3	918	135	1.053	7.551	7.866	312
C.I.M.84 C.A.I.P.H.O.	3	150	153	139	-	-	-	139	18	157	488	585	21
TOTAL CIM	109	1.094	1.203	1.054	1	2	3	1.057	153	1.210	8.039	8.451	333

*Se agregaron 4 camas de dotación a partir del 30/05/2018

INDICES DE RENDIMIENTO SECTOR INTERNACION, SEGUN CIM - JUN/19

SECTOR	PROMEDIO	DIAS	PROMEDIO	PORCENTAJE	PROMEDIO	GIRO	PROMEDIO	TASA DE		
	CAMAS	DEL	PACIENTES	DE	DE		DIARIO DE	MORTALIDAD		
	DISPONIBLES	PERIODO	DIA	OCUPACION	PERMANENCIA	CAMA	EGRESOS	-48Hs.	+48Hs.	TOTAL
CIM 32	30,23	30	28,93	95,70	6,83	4,20	4,23	-	0,79	0,79
CIM 41	23,83	30	21,60	90,63	7,12	3,82	3,03	-	-	-
CIM 42	29,97	30	29,50	98,44	9,94	2,97	2,97	-	-	-
CIM 43	28,80	30	27,67	96,06	8,65	3,33	3,20	-	-	-
CIM 61	26,63	30	26,00	97,62	8,39	3,49	3,10	-	-	-
CIM 62	28,87	30	27,83	96,42	6,68	4,33	4,17	-	0,80	0,80
CIM 63	31,03	30	29,63	95,49	5,02	5,70	5,90	0,56	-	0,56
CIM 73	30,00	30	28,97	96,56	6,08	4,77	4,77	-	-	-
CIM 74	32,83	30	31,57	96,14	8,46	3,41	3,73	-	-	-
SUB-TOTAL	262,20	30	251,70	96,00	7,17	4,02	35,10	0,09	0,19	0,28
C.I.M.84 C.A.I.P.H.O.	19,50	30	16,27	83,42	3,11	8,05	5,23	-	-	-
TOTAL CIM	281,70	30	267,97	95,12	6,64	4,30	40,33	0,08	0,17	0,25

*Se agregaron 4 camas de dotación a partir del 30/05/2018

CALIFICACION Y CUANTIFICACION DE LAS DISTINTAS ESPECIALIDADES EN LOS EGRESOS - MAY /19

SERVICIO	CALIFICACION DE LA PARTICIPACION ESPECIALIZADA				CUALIFIC. DE LAS PART. ESPEC. (*)	
	PRINCIPAL		OTRAS PART.		NRO.	%
	NRO.	%	NRO.	%		
ALIMENTACION	-	0,00%	-	0,00%	4	0,21%
ANESTESIA	-	0,00%	35	1,53%	-	0,00%
CARDIOLOGIA	6	0,22%	97	4,25%	82	4,35%
CIRUGIA CARDIOVASCULAR	31	1,16%	10	0,44%	1	0,05%
CIRUGIA GENERAL	1	0,04%	190	8,33%	14	0,74%
CIRUGIA PLASTICA Y QUEMADOS*	22	0,82%	50	2,19%	16	0,85%
-Cirugía Odonto Traumato Pediátrica	-	0,00%	-	0,00%	2	0,11%
CLINICA TOTAL	2.355	87,84%	326	14,29%		
Clínica	2.354		-		42	
Cl. Adolescencia	-		-		7	
Clínica (Cuidados Paliativos)	-		19		54	
Clínica Condiciones C. Complejas	-		-		5	
Clínica Gineco	1		7		19	
CLIN. INTERDISCIPLINARIAS **	0	0,00%	0	0,00%	20	1,06%
-Psicopedagogía	-		-		-	
-Fonoaudiología	-		-		-	
-Maduración y Desarrollo	-		-		20	
CRECIMIENTO Y DESARROLLO	-	0,00%	-	0,00%	3	0,16%
DERMATOLOGIA	1	0,04%	19	0,83%	70	3,72%
ENDOCRINOLOGIA	-	0,00%	17	0,75%	53	2,81%
ENDOSCOPIA RESPIRATORIA	1	0,04%	146	6,40%	13	0,69%
ERRORES CONG. DEL METABOL.	-	0,00%	23	1,01%	29	1,54%
ESTUDIOS NEUROFISIOLOGICOS	-	0,00%	-	0,00%	-	0,00%
GASTROENTEROLOGIA	1	0,04%	38	1,67%	92	4,88%
GENETICA	-	0,00%	12	0,53%	35	1,86%
HEMATOLOGIA-ONCOLOGIA	20	0,75%	262	11,49%	24	1,27%
HEMODINAMIA	1	0,04%	5	0,22%	-	0,00%
HEMOTERAPIA: Medicina Transfusional	-	0,00%	-	0,00%	2	0,11%
INFECTOLOGIA	4	0,15%	190	8,33%	8	0,42%
-Vacunatorio	-	0,00%	-	0,00%	206	10,93%

CALIFICACION Y CUANTIFICACION DE LAS DISTINTAS ESPECIALIDADES EN LOS EGRESOS - MAY /19

	CALIFICACION DE LA PARTICIPACION ESPECIALIZADA				CUANTIFICACION DE LA PARTICIP. ESPECIALIZ.	
	PRINCIPAL		OTRAS PART.		NRO.	%
	NRO.	%	NRO.	%		
INMUNO	1	0,04%	21	0,92%	44	2,34%
INTERVENCIONISMO	1	0,04%	44	1,93%	3	0,16%
KINESIOLOGIA	1	0,04%	52	2,28%	33	1,75%
NEFROLOGIA	5	0,19%	44	1,93%	72	3,82%
NEONATOLOGIA	57	2,13%	4	0,18%	-	0,00%
NEUMONOLOGIA	8	0,30%	15	0,66%	69	3,66%
NEUROCIRUGIA	7	0,26%	61	2,67%	11	0,58%
NEUROLOGIA	6	0,22%	105	4,60%	109	5,79%
NUTRICION	55	2,05%	38	1,67%	50	2,65%
OFTALMOLOGIA	2	0,07%	133	5,83%	277	14,70%
ORTOPEDIA Y TRAUMATOLOGIA	6	0,22%	123	5,39%	19	1,01%
OTORRINOLARINGOLOGIA	-	0,00%	23	1,01%	130	6,90%
PATOLOGIA ESPINAL	2	0,07%	23	1,01%	5	0,27%
SALUD MENTAL	-	0,00%	35	1,53%	151	8,01%
SERVICIO SOCIAL	1	0,04%	25	1,10%	77	4,09%
UROLOGIA	-	0,00%	50	2,19%	27	1,43%
TERAPIA RADIANTE	-	0,00%	-	0,00%	-	0,00%
TRASPLANTE CARDIACO	-	0,00%	-	0,00%	2	0,11%
TRASPLANTE HEPATICO	-	0,00%	35	1,53%	4	0,21%
TRASPLANTE MEDULA OSEA	1	0,04%	3	0,13%	-	0,00%
TRASPLANTE RENAL	-	0,00%	1	0,04%	-	0,00%
INFORMES ADEUDADOS	85	3,17%	-	0,00%	-	0,00%
TOTAL EGRESOS	2.681	100,00%	2.281	100,00%	1.884	100,00%

*Número de Interconsultas, Consultas, Visitas o Atenciones brindadas con motivo de su participación en la Asistencia.

**NUMERO DE INTERVENCIONES QUIRURGICAS PROGRAMADAS REALIZADAS Y DE EMERGENCIA
SEGUN ESPECIALIDAD Y TIPO DE CIRUGIA- JUN /19**

ESPECIALIDADES	INTERVENCIONES QUIRURGICAS											
	CIRUGIA MAYOR			CIRUGIA MEDIANA			CIRUGIA MENOR			TOTAL		
	PROG.	EMER.	TOTAL	PROG.	EMER.	TOTAL	PROG.	EMER.	TOTAL	PROG.	EMER.	TOTAL
CIRUGIA GENERAL	29	10	39	77	67	144	4	1	5	110	78	188
-Cesáreas	-	-	-	-	-	-	-	-	-	-	-	-
-Procedimientos Fetales	-	-	-	-	-	-	-	-	-	-	-	-
-Procedimientos Ginecológicos	-	-	-	-	-	-	-	-	-	-	-	-
CIRUGIA CARDIOV.	44	8	52	8	2	10	-	-	-	52	10	62
CIRUGIA PLASTICA	9	1	10	32	2	34	2	-	2	43	3	46
-Cirugía Odonto Traumatología Pediátrica	-	-	-	4	1	5	-	-	-	4	1	5
ENDOSCOPIA (*)	28	-	28	11	2	13	-	-	-	39	2	41
NEUROCIRUGIA	31	6	37	14	16	30	-	-	-	45	22	67
OFTALMOLOGIA	8	-	8	86	1	87	-	-	-	94	1	95
OTORRINOLARING.	6	-	6	1	-	1	-	-	-	7	-	7
PATOL. ESPINAL	9	-	9	2	1	3	1	-	1	12	1	13
QUEMADOS	23	-	23	13	-	13	12	-	12	48	-	48
TRASPL. CARDÍACO	2	-	2	-	-	-	-	-	-	2	-	2
TRASPL. HEPATICO	4	2	6	3	-	3	-	-	-	7	2	9
TRASPL.MEDULA OSEA	-	-	-	-	-	-	-	-	-	-	-	-
ORTOPED. Y TRAUMAT.	22	-	22	56	32	88	2	3	5	80	35	115
UROLOGIA	21	-	21	23	-	23	6	-	6	50	-	50
DERMATOLOGIA	-	-	-	-	-	-	-	-	-	-	-	-
HEMODINAMIA	1	-	1	18	-	18	-	-	-	19	-	19
INTERVENCIONISMO	83	-	83	1	-	1	-	-	-	84	-	84
NEUROINTERVENC.	21	-	21	-	-	-	-	-	-	21	-	21
TOTAL	341	27	368	349	124	473	27	4	31	717	155	872

Las Intervenciones Quirúrgicas de Emergencia son las realizadas de: Lunes a Viernes de 18hs. a 8hs., Sábados, Domingos y Feriados de 8hs. a 8hs.

(*) El total de Cirugía Mediana de Endoscopia incluye intervenciones realizadas en el Servicio.

TRASPLANTES E IMPLANTES - JUN /19

TRASPLANTE HEMATO- POYETICO ALOGENICO	FAMILIAR		NO FAMILIAR		HAPLOIDENTICOS	AUTOLOGOS
	HISTOIDENT.	NO HISTOID.	HISTOIDENT.	NO HISTOID.		
MEDULA OSEA	-	-	-	-	-	-
CELULAS PROGENITORAS EN SANGRE PERIFERICA	-	-	-	-	-	-
SANGRE DE CORDON UMBILICAL	-	-	-	-	-	-

TRASPLANTE HEPATICO	
DONANTE VIVO	-
DONANTE CADAVERICO	-

TRASPLANTE PULMONAR	-
---------------------	---

TRASPLANTE CARDIACO	1
---------------------	---

TRASPLANTE RENAL	
DONANTE VIVO	1
DONANTE CADAVERICO	5

IMPLANTE CARDIACO	-
-------------------	---

IMPLANTE COCLEAR	-
IMPLANTE OSTEOINT. OÍDO MEDIO	1

TOTALES	
TRASPLANTES	7
IMPLANTES	1

BANCO DE TEJIDOS - JUN /19

CARDIOVASCULARES			
TIPO	PROCES.	IMPLANT.	DESCART.
AORTICOS	9	1	3
PULMONARES	9	8	1
PERICARDIO	1	-	-
CONDUCTOS	-	-	-
ARTERIAS	-	-	-
VENAS	-	-	-

AMNIOS			
TIPO	PROCES.	IMPLANT.	DESCART.
MEMB. 4 x 4	-	19	-
MEMB. 10 x 10	-	1	-
MEMB. 10x 20	-	-	-
MEMB. 20 x 20	-	-	-
ENTERA	-	700	-
	RECEPCIONADAS	DESCART.	
PLACENTAS	-	-	-

PIEL				
TIPO	PROCESADOS	IMPLANTADOS	OPERATIVO ABLACIÓN	DESCARTADOS
CM2	3.749	1.478	4	-

MUSCULO ESQUELETICO									
	TEJIDO CADAVERICO			TEJIDO AUTOLOGO		DONANTES		PIEZAS OBTENIDAS	
	LIBERADAS	IMPLANTADAS	DESCARTADAS	INGRESADOS	IMPLANTADOS	VIVOS	CADAVERICOS	DONANTE VIVO	DONANTE CADAVERICO
UNIDADES	84	40	28	-	-	-	3	-	28

PRESTACIONES DEL SERVICIO DE ANATOMIA PATOLOGICA, SEGUN MES Y TIPO - JUN /19

PRESTACIONES	TOTAL
BIOPSIAS	
<i>BIOPSIAS SIMPLES</i>	4
<i>BIOPSIAS DE PIEZAS QUIRURGICAS</i>	98
<i>ESTUDIO DE BIOPSIAS DE TUMORES</i>	22
<i>MAPEO DE PIEZA QUIRURGICA</i>	-
ESTUDIOS DE BIOPSIA CON CORTE SERIADOS Y OTROS ESPECIALES	
<i>ESTUDIO PATOLOGICO DURANTE PROCEDIMIENTO DIAGNOSTICO (CONGELACION E INTERVENCIONISMO)</i>	21
<i>ESTUDIO DE CORTE SERIADO Y SEMISERIADO CON BIOPSIA ENDOSCOPICA Y/O POR PUNCION</i>	250
<i>PROCESAMIENTO Y DIAGNOSTICO URGENTE (TRASPLANTE Y GVH)</i>	39
<i>RULOS DE PARAFINA</i>	28
AUTOPSIAS	
<i>NEONATOS Y LACTANTES</i>	-
<i>NIÑOS MAYORES DE 1 AÑO Y ADOLESCENTES</i>	-
CITOLOGIAS	
<i>CITOLOGIAS(LCR,LBA, TIROIDES,ORINA,VITREO)</i>	48
ESTUDIOS/TECNICAS ESPECIALES	
<i>COLORACIONES ESPECIALES</i>	297
<i>ESTUDIO DE BIOPSIA MUSCULAR</i>	2
<i>INMUNOFLUORESCENCIAS</i>	-
<i>MARCACIONES INMUNOHISTOQUIMICAS</i>	373
<i>MICROSCOPIAS ELECTRONICAS</i>	-
BIOLOGIA MOLECULAR	
<i>HIBRIDIZACION IN SITU Y CON CROMOGENO</i>	-
<i>FISH</i>	5
<i>EXTRACCION DE ARN DE TEJIDO CONGELADO</i>	-
<i>EXTRACCION DE ARN DE TEJIDO FIJADO EN FORMOL E INCLUIDO EN PARAFINA</i>	22
<i>EXTRACCION DE ADN</i>	60
<i>MODULO BIOLOGIA MOLECULAR 1 (INCLUYE 1 A 6 PCR)</i>	62
<i>MODULO BIOLOGIA MOLECULAR 2 (INCLUYE 7 A 10 PCR)</i>	21
<i>MODULO BIOLOGIA MOLECULAR 3 (INCLUYE 11 A 15 PCR)</i>	-
<i>MODULO BIOLOGIA MOLECULAR 4 (INCLUYE MAS DE 16 PCR)</i>	1
<i>REACCION DE SECUENCIACION</i>	61
PRACTICAS GENERALES	
<i>TACOS (bloques) INCLUIDOS EN PARAFINA</i>	s/í
<i>NUMERO DE MUESTRAS RECIBIDAS</i>	s/í
<i>REVISIONES DIAGNOSTICAS</i>	7
<i>ESTUDIO PATOLOGICO-CONSULTAS EXTRAHOSPITALARIAS</i>	68
OTROS PROCEDIMIENTOS	
<i>PROCEDIMIENTO DE BANCO DE TUMORES</i>	-
<i>"TISSUE ARRAY"</i>	-
O.C.D.	
<i>INGRESO DE CONSULTAS O.C.D.</i>	s/í
<i>TACOS O.C.D.52</i>	s/í

PRESTACIONES DE LABORATORIO - JUN/19

PRESTACIONES A PACIENTES	INMUNOLOGIA		BIOLOGIA CELULAR Y RETROVIRUS	
	NRO. DETERM.	UN. LABOR.	NRO. DETERM.	UN. LABOR.
<i>AMBULATORIO</i>	20.077	788.481	134	81.697
<i>INTERNADO</i>	688	15.270	29	12.982
TOTAL	20.765	803.751	163	94.679

PRESTACIONES A PACIENTES	GENETICA CITOGENETICA		MICROBIOLOGIA	
	NRO. DETERM.	UN. LABOR.	NRO. DETERM.	UN. LABOR.
TOTAL	264	108.346	13.731	1.082.010

PRESTACIONES A PACIENTES	ENDOCRINOLOGIA		PESQUISA ENFERM. CONGENITAS INAPARENTES ENDOCRINO	
	NRO. DETERM.	UN. LABOR.	NRO. DETERM.	UN. LABOR.
TOTAL	8.253	351.643	13.177	421.664

PRESTACIONES A PACIENTES	CENTRAL		ERRORES CONGENITOS DEL METABOLISMO	
	NRO. DETERM.	UN. LABOR.	NRO. DETERM.	UN. LABOR.
<i>AMBULATORIO</i>	44.623	511.826	635	139.520
<i>INTERNADO</i>	48.223	554.514	29	11.600
<i>GUARDIA</i>	22.697	172.705		
TOTAL	115.543	1.239.045	664	151.120

PRESTACIONES A PACIENTES	HEMATO-ONCOLOGIA		HEMOSTASIA Y TROMBOSIS	
	NRO. DETERM.	UN. LABOR.	NRO. DETERM.	UN. LABOR.
TOTAL	5.144	154.017	22.374	438.013

BIOLOGIA MOLECULAR	
NRO. DETERM.	UN. LABOR.
802	1.589.325

TOTAL GENERAL LABORATORIOS	NRO. DETERM.	UNIDAD LABORAT.
	200.880	6.433.613

NOTA: Unidad (Global) de Laboratorio: Es un modo de valorización de Prácticas contenidas en el nomenclador de aranceles de análisis biológicos. Toma en cuenta el valor de la Unidad de Gastos Bioquímicos y la Unidad Honorarios Bioquímicos. Esto permite asignar a cada Práctica del Laboratorio un valor constante de Unidades Globales que está en relación directa con la complejidad del procedimiento y el costo de los insumos.

Prestaciones de Imagenes JUN/2019

PRESTACIONES DE IMÁGENES	
	Practicas
Rx Convencional	9.339
Tomografías Multicorte	699
Rx Estudios Contrastados	144
Ecografías	2.811
Resonancia Magnética	1.335
Medicina Nuclear *	-
Intervencionismo	244
Neurointervencionismo	52
Total de Estudios	14.624

* Equipo descompuesto todo el mes.-

CENTRO REGIONAL DE HEMOTERAPIA - JUN /19

DONANTES DE SANGRE ATENDIDOS						1.560	
TOTAL DE UNIDADES EXTRAÍDAS EFECTIVAS						1.222	
Donantes	No Relacionados						
ORIGEN	Nº Colectas Externas	Nuevos	Ulteriores	Habituales	No Habituales	%	Totales
Centro Regional	-	141	117		79		337
Colecta Externa	25	777	33		241		1.051
Totales	25	918	150		320		1.388

PROCEDIMIENTOS DE AFERESIS EN DONANTES						
Donantes	No Relacionados					
ORIGEN	Nuevos	Ulteriores	Habituales	No Habituales	%	Totales
Centro Regional	16	133		23		172
Colecta Externa	-	-		-		-
Totales	16	133		23		172

	Plaquetas	Plasma	Granulocitos
Nº de Procedimientos	149	75	-
Nº de productos obten.	1.100	15.942	-

	Nº DE DONANTES	Nº de Procedimientos
COLECTA DE GRANULOCITOS	7	10

PROCEDIMIENTOS DE COLECTA DE CPH				
	AUTÓLOGOS		ALOGÉNICOS	
	Nº DONANTES	Nº DE PROCEDIM.	Nº DONANTES	Nº DE PROCEDIM.
Colecta de CPH	-	-	-	-

PROGRAMA DE DONACION AUTOLOGA	
	PREDEPOSITO
Pacientes atendidos	-
Unidades extraídas	-

CENTRO REGIONAL DE HEMOTERAPIA - continuación - JUN /19

BANCO DE SANGRE DE CORDON UMBILICAL		
	RELACIONADO	NO RELACIONADO
Unidades colectadas	4	166
Unidades procesadas	4	16
Unidades criopreservadas	4	16
Unidades liberadas para Trasplante	12	198
LABORATORIO HLA-BSCU		
Tipificación HLA		323
Cross-match contra panel por citotoxicidad		73
Cross-match contra donante por citotoxicidad		2
Extracción de ADN		70

DETERMIN. DE I.T.T. EN DONANTES DE SANGRE Y AFERESIS POR METODO DE TAMIZAJE						
	No Relacionados Nuevos		Ulteriores			
			Habituales		No Habitual	
	Tamizaje	Confirm.	Tamizaje	Confirm.	Tamizaje	Confirm.
Sífilis	13	9	-	-	2	1
Brucelosis	1	-	-	-	-	-
Chagas I lis	2	-	-	-	-	-
Chagas II rec	2	-	-	-	-	-
Chagas I y II	-	1	-	-	-	-
Hbs Ag	1	-	-	-	1	-
Anti HBC	13	-	3	-	1	-
Anti HCV	3	-	-	-	-	-
Anti-Hiv-I/II	1	1	-	-	1	-
Anti-HTLV-I/II	3	-	-	-	-	-
PCR Hiv	1	-	-	-	1	-
PCR Hbv	-	-	-	-	-	-
PCR Hcv	-	-	-	-	-	-

CENTRO REGIONAL DE HEMOTERAPIA - continuación - JUN/19

Total Determinaciones reactivas por Tamizaje	47
Total Determinaciones reactivas por Confirmatorio	12
Total Determinaciones de ITT en Donantes de Sangre y Aféresis	14496
Total Determinaciones BSCU, Banco Homoinjertos	647
Total Determinaciones externas	14055
Total Determinaciones	29.257

TIPO DE COMPONENTE	Unidades Procesadas	Unidades Emitidas	
		PÚBLICAS	PRIVADAS
C.G.R.	1.008	129	10
C.P.	723	195	15
CP. AFERESIS	-	7	-
P.F.C.	951	10	-
PLASMA S/CRIO	139	-	-
CRIO	139	-	-
BUFFY COAT	-	-	-
TOTAL	2.960	341	25

Plasma enviado a planta de la Universidad de Córdoba (unidades)	798
IRRADIACION DE COMPONENTES	UNIDADES
Servicio de Medicina Transfusional Hospital Garrahan	2.358
Servicio de irradiaciones a Instituciones Públicas dependientes del G.C.B.A.	1.040
Servicio de irradiaciones a Instituciones Públicas no dependientes del G.C.B.A.	1.643
Servicio de irradiaciones a Instituciones Privadas.	1.961
Total de irradiaciones	7.002

PRESTACIONES DEL SERVICIO DE MEDICINA TRANSFUSIONAL, SEGUN TIPO - JUN/19

SECTOR	Nº Ptes. Transfundidos			Nº de Transfusiones				TOTAL
	HOMOLOGAS: 294			1.303				
	AUTOLOGAS: 4			4				
	C.G.R.	CP.	CP.AFERESIS	PFC.	CRIO	GRANULOC.	CPH	
<i>CIM</i>	125	22	80	11	-	-	-	238
<i>UCI 35</i>	75	-	78	15	-	-	-	168
<i>UCI 44</i>	36	3	46	6	-	-	-	91
<i>UCI 45</i>	14	1	2	5	-	-	-	22
<i>UCI 72</i>	70	6	113	61	6	-	-	256
<i>NEO</i>	45	-	16	14	-	-	-	75
<i>HOSP.DE DIA</i>	102	7	22	2	-	-	-	133
<i>EMERGENCIA</i>	8	-	2	-	-	-	-	10
<i>QUIROFANO</i>	91	4	20	8	28	-	-	151
<i>QUEMADOS</i>	47	-	2	3	3	-	-	55
<i>TRASP. RENAL</i>	8	-	3	-	5	-	-	16
<i>TRASP. MED. OSEA</i>	20	-	39	-	-	-	-	59
<i>TRASP. HEPATICO</i>	-	-	-	-	-	-	-	-
<i>HEMODIALISIS</i>	6	-	1	-	-	-	-	7
<i>HEMODINAMIA</i>	-	-	-	-	-	-	-	-
TOTALES	647	43	424	125	42	-	-	1.281
ESTUDIOS INMUNOHEMATOLOGICOS EN PACIENTES								
Número de Estudios:		58			Número de Pacientes:		57	
PROGRAMA DE DONACIÓN AUTÓLOGA								
RECUPERACIÓN DE SANGRE INTRAOPERATORIA							5	
HEMODILUCIÓN AGUDA NORMOVOLEMICA							-	
PROCEDIMIENTOS DE AFÉRESIS EN PACIENTES								
		Nº Pacientes			Nº de Procedimientos			
LEUCAFERESIS		-			-			
RECAMBIO PLASMATICO		2			7			
ERITROAFERESIS		-			-			
LEUCORREDUCCIÓN DE COMPONENTES SANGUÍNEOS POR FILTRACIÓN								
COMPONENTES LEUCORREDUCIDOS					68			
COMPONENTES IRRADIADOS					490			

A partir del año 2015 se toman los datos proporcionados por el Sistema.

PRESTACIONES DEL AREA DE ALIMENTACION - JUN /19

ASISTENCIA ALIMENTARIA AL PACIENTE INTERNADO	
TIPO DE ALIMENTACION	NUMERO DE PACIENTES
Normal	5.340
Variante del Normal	7.650
Individual	1.500
INTERCONSULTA DE SALA	
Celiaco	1
Clinica	42
Diabetes	4
Gastroenterología	9
Metabolopatía	85
Obesidad	4
Renal	16
Otras	80
PRODUCCION Y SERVICIO DE ALIMENTOS (Cocina Central y Comedores)	
Raciones Internación	40.097
Madres Lactancia	2.200
Desayunos Madres Lactancia	2.436
Madres Acompañantes	23.903
Personal Autorizado	30.196
Total	98.832

LACTARIO	
SECTOR ELABORACION DE FORMULAS LACTEAS (Lactario Central)	
Biberones	37.114
Baxters	15.688
Botellas	5.530
Frascos p/almacenar leche humana	3.875
Total	62.207

ASISTENCIA MADRES EN CENTRO DE LACTANCIA MATERNA	
Visitas Madres	1400
Producción	132
<i>Asistencia Madres en el marco de la Campaña de lactancia materna</i>	58
Visita espacio amigo de la lactancia	223

Otras Prestaciones de Diagnóstico y Tratamiento - JUN/19

SERVICIO SOCIAL	
ENTREVISTAS	1.713
ORIENTACIONES	2.476
REUNION EQUIPO DE SALUD	921
INTERCONSULTAS	1.927
GESTION SUBSIDIOS	1.496

SALA TERAPEUTICA DE JUEGOS					
PRESTACIONES					
A PACIENTES			ACTIVID.	PSICOT.	
AMB.	INT.	TOT.	LUDICA	C/OBJET.	TOTAL
36	325	361	722	-	722

TALLER DE ADOLESCENCIA		
	ASISTENTES	TALLERES
Sala Recreativa para Adolescentes Internados	192	-
Talleres de Planificación en Internación	38	7
Talleres para Adolescentes en Sala de Espera	80	2

CLINICAS INTERDISCIPLINARIAS		
PRACTICAS ESPECIALIZADAS	TOTAL PACIENTES	TOT. PRESTAC.
PSICOPEDAGOGIA	128	328
FONOAUDIOLOGIA	90	436
MAD. Y DESARROLLO TEMPRANO	203	16
TOTAL	421	780