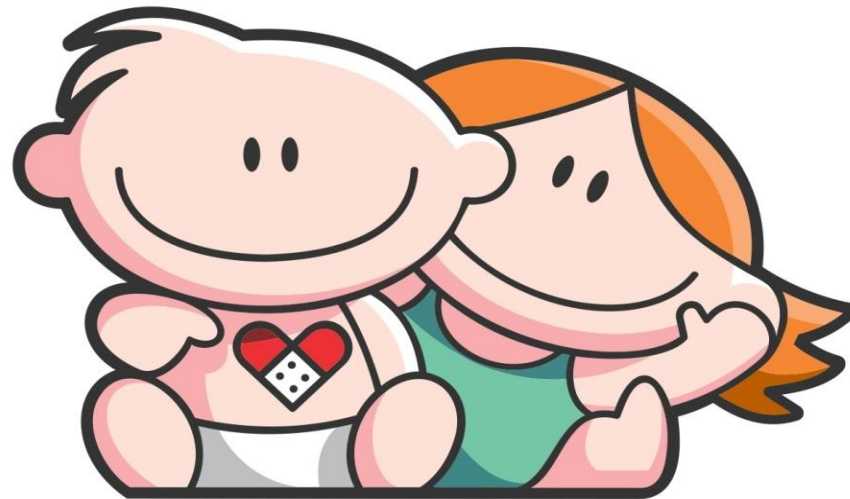

BOLETÍN JUNIO 2021



Hospital de Pediatría
Garrahan

RESUMEN DE LA PRODUCCION HOSPITALARIA CORRESPONDIENTE A JUN/2021

<i>Producción Junio 2021</i>		Total	<i>Producción Junio 2021</i>		Total
Consultas Externas *		26.947	Trasplante	<i>Hematopoyéticos</i>	4
Emergencias		4.428	Trasplante	<i>Hepático</i>	3
Entrevista Previa		14.416	Trasplante	<i>Renal</i>	-
Total Consultas Ambulatorias		45.791	Trasplante	<i>Pulmonar</i>	-
*Estan incluidas las consultas realizadas por O.C.D.			Trasplante	<i>Cardíaco</i>	-
Sesiones de Hospital de Dia			Implante Corazón Artificial		-
	<i>Polivalente (incluye TAIS)</i>	280	Implante Coclear		-
	<i>Clínico-Oncológico</i>	2.141	Implante Osteointegrado Oído Medio		-
Internación			Laboratorio		
	<i>Ingresos</i>	1.479		<i>Determinaciones</i>	150.966
	<i>Egresos</i>	1.463	Imágenes		
	<i>Pacientes/Dia</i>	10.518		<i>Total</i>	10.888
Cirugías			Terapia Radiante		s/i
	<i>Programadas</i>	661	<i>(En proceso de Informatización)</i>		
	<i>Emergencia</i>	133	Inmunohematología y Hemoterapia		
	<i>Cesáreas</i>	-		<i>Nº Donantes atendidos</i>	816
	<i>Procedimiento Fetal</i>	-		<i>Nº de Transfusiones</i>	1.229
	<i>Nacimientos</i>	-			
Anestias		s/i			

CONSULTAS EXTERNAS SEGUN TIPO Y ESPECIALIDAD - JUN /2021

SERVICIO	CONSULTAS EXTERNAS						Días del Período	Prom. Diario de Consultas
	Orient.	Cons. Por Espec.	Multid	Int.H.Dia	Consultas a Distancia	Total		
ALIMENTACION	-	125	580	55	89	849	21	40,43
ANESTESIA	-	1	-	-	-	1	21	0,05
CARDIOLOGIA	130	356	25	73	254	838	21	39,90
CIRUGIA CARDIOVASCULAR	-	35	-	-	2	37	21	1,76
CIRUGIA GENERAL	68	265	205	13	5	556	21	26,48
CIRUGIA PLASTICA Y QUEMADOS*	29	367	45	5	8	454	21	21,62
-Cirugía Plástica	29	213	45	5	2	294	21	14,00
-Quemados	-	21	-	-	2	23	21	1,10
-Cirugía Odonto Traumato Pediátrica	-	24	-	-	-	24	21	1,14
-Fonoaudiología	-	25	-	-	4	29	21	1,38
-Odontología	-	84	-	-	-	84	21	4,00
CLIN. INTERDISCIPLINARIAS **	-	274	34	71	75	454	21	21,62
-Psicopedagogía	-	92	-	52	23	167	21	7,95
-Fonoaudiología	-	33	-	1	13	47	21	2,24
-Maduración y Desarrollo	-	149	34	18	39	240	21	11,43
CLINICA PEDIATRICA	2.244	1.445	603	63	761	5.116	21	243,62
Cl. Medicina Integradora	-	3	-	-	-	3	21	0,14
Cl. Orientación	13	-	-	-	-	13	21	0,62
Cl. Pediátrica Programada	-	390	405	-	193	988	21	47,05
Cl. Pediátrica Bajo Riesgo	894	68	-	-	189	1.151	21	54,81
Cl. Pediátrica Bajo Riesgo Vespertino	670	9	-	-	1	680	21	32,38
Cl. Pediátrica Mediano Riesgo	665	171	-	-	27	863	21	41,10
Cl. Pediátrica Ctrol. Sínt. Paliativos	-	90	-	36	13	139	21	6,62
Cl. Pediátrica Ginecología	1	259	57	24	51	392	21	18,67
Cl. Adolescencia	1	139	-	3	69	212	21	10,10
Cl. Planificacion Familiar	-	14	-	-	1	15	21	0,71
Cl. Pediátrica Condiciones Crónicas Complejas	-	302	141	-	217	660	21	31,43
Cl. Salud Ambiental	-	-	-	-	-	-	21	-
CRECIMIENTO Y DESARROLLO	6	33	62	4	47	152	21	7,24
DERMATOLOGIA	247	424	44	108	214	1.037	21	49,38
ENDOCRINOLOGIA	84	632	-	93	265	1.074	21	51,14
ENDOSCOPIA RESPIRATORIA	14	188	-	13	2	217	21	10,33
ERRORES CONG. DEL METABOL.	-	63	-	9	96	168	21	8,00
GASTROENTEROLOGIA	70	263	328	62	150	873	21	41,57
GENETICA	-	179	62	42	81	364	21	17,33
HEMATOLOGIA-ONCOLOGIA	-	1.267	25	23	35	1.350	21	64,29
HEMODINAMIA	-	19	-	-	1	20	21	0,95

CONSULTAS EXTERNAS SEGUN TIPO Y ESPECIALIDAD - JUN /2021

SERVICIO	CONSULTAS EXTERNAS					Total	Días de Período	Prom. Diario de Consultas
	Orient.	Cons. Por Espec.	Multid	Int.H.Dia	Consultas a Distancia			
HEMOTERAPIA: Medicina Transfusional	-	36	-	4	-	40	21	1,90
IMÁGENES: Intervencionismo	-	59	69	-	9	137	21	6,52
INFECTOLOGIA	12	315	-	7	89	423	21	20,14
INMUNOLOGIA	-	156	-	55	48	259	21	12,33
KINESIOLOGIA	-	120	167	54	49	390	21	18,57
NEFROLOGIA	31	769	34	39	143	1.016	21	48,38
NEUMONOLOGIA	46	263	128	89	27	553	21	26,33
NEUROCIRUGIA	43	261	34	26	23	387	21	18,43
NEUROLOGIA	203	941	178	97	257	1.676	21	79,81
NUTRICION	-	263	636	81	33	1.013	21	48,24
O.C.D.	-	-	-	-	322	322	21	15,33
OFTALMOLOGIA	182	456	34	102	144	918	21	43,71
ORTOPEDIA	226	1.228	52	48	21	1.575	21	75,00
OTORRINOLARINGOLOGIA	104	193	-	24	51	372	21	17,71
PATOLOGIA ESPINAL	59	254	34	46	8	401	21	19,10
SALUD MENTAL	-	284	573	91	64	1.012	21	48,19
SERVICIO SOCIAL	-	672	165	29	-	866	21	41,24
TERAPIA RADIANTE	-	256	-	1	3	260	21	12,38
TRASPLANTE HEPATICO	-	12	249	1	6	268	21	12,76
UDECIP	-	1.056	-	-	16	1.072	21	51,05
<i>-Preadmisión</i>	-	882	-	-	-	882	21	42,00
<i>-Prequirúrgico</i>	-	174	-	-	16	190	21	9,05
UROLOGIA	24	252	111	23	17	427	21	20,33
TOTAL GENERAL	3.822	13.782	4.477	1.451	3.415	26.947	21	1.283,19

*El Total de Cirugía Plástica y Quemados incluye las consultas de Cir.Odonto y Traumatología, Fonoaudiología y Odontología.

** El Total de Clínicas Interdisciplinarias incluye las consultas de Fonoaudiología y Psicopedagogía

El servicio de Epidemiología e Infectología realizó 3051 prestaciones en vacunatorio.

Se realizaron 83 prestaciones en Trailer Personal y 1147 en Trailer Pacientes.

AREA DE EMERGENCIA - JUN/2021

SECTOR	CONSULTA PRESENCIAL	CONSULTA A DISTANCIA	TOTAL DE PRESTACIONES	PROMEDIO DIARIO CONSULTAS
GUARDIA @	2.751	312	3.063	102,10
URGENCIAS *	1.365	-	1.365	54,60
TOTAL	4.116	312	4.428	147,60

El total incluye los pacientes atendidos en (#).

REANIMACION #	327	10,90
POSTA DE HIDRATACION #	-	-
NEBULIZATORIO #	415	13,83
PROCEDIMIENTOS #	60	2,00

@ Lunes a Viernes de 16hs. a 8hs.

Sábados de 12hs. a 8hs.

Domingos y Feriados de 8hs. a 8hs.

* Lunes a Viernes de 8hs. a 16hs.

Sábados de 8hs. a 12hs.

AREA DE INTERNACION					
Ingresos	Pases de	Altas domic.	Derivaciones	Pases A	Defunciones
693	25	98	38	576	3

U.C.E.					
Ingresos	Pases de	Altas domic.	Derivaciones	Pases A	Defunciones
-	187	68	40	75	-

CONSULTORIOS MULTIDISCIPLINARIOS - JUN /2021

PATOLOGIAS	Presencial	No Presencial	TOTAL CONSULTAS
PATOLOGIA ESOFAGICA	13	-	13
MEGACOLON		-	-
PATOLOGIA COLONICA	29	-	29
HIPERTENSION ARTERIAL		-	-
DISPLASIA ESQUELETICA	16	2	18
ENFERMEDAD CELIACA	30	7	37
TORAX QUIRURGICO		-	-
E.P.O.C.	-	-	-
MIELOMENINGOCELE	19	15	34
ALTERACION MECANICA RESPIRATORIA	-	-	-
CONSULTORIO DE FIBROSIS QUISTICA	77	-	77
CONSULTORIO PRENATAL	21		21
PERIQUIRURGICO COLUMNA	-	-	-
CONSULT. PRETRASPLANTE HEPATICO	8	-	8
CONTROL DE Tx HEPÁTICO	206	10	216
ASMA CRÓNICO	13	-	13
CONSULTORIO DE HIPOFISIS	-	-	-
PATOLOGIA MAMARIA	1	-	1
DIETA CETOGENICA	108	70	178
FLAP	-	-	-
DIABETES	165	144	309
DEGLUCIÓN Y ALIMENTACION	3	40	43
PROTECCION INFANTO JUVENIL	14	4	18
GRUPO INTERDISC. ANOMAL. VASCULARES	44	-	44
RAQUITISMO HIPOFOSFATÉMICO	-	-	-
C.A.S.E.	-	-	-
PATOLOGÍA COLORRECTAL	52	4	56
IVF	-	-	-
INTESTINO NEUROGÉNICO	-	-	-
CONSULTORIO DE ENFERMEDADES MITOCONDRIALES	-	-	-
DESARROLLO SEXUAL DIFERENTE	-	-	-
HIPERTENSION PORTAL Y DER. VASC. CONG.	25	-	25
COLESTASIS NEONATAL	-	-	-

MODALIDAD DE HOSPITAL DE DIA - JUN /2021

SECTOR	SESIONES
HOSP. DE DIA CLINICO-ONCOLOGICO	2141
HOSP. DE DIA POLIVALENTE	280
T.A.I.S.	-
TOTAL	2.421

CONSULTAS REALIZADAS EN PANDEMIA COVID-19

SECTOR	CONSULTAS		TOTAL
	PRESENCIAL	A DISTANCIA	
HOSP. DE DIA CLINICO-ONCOLOGICO-C.A.I.P.H.O.	197	1	198
HOSP. DE DIA POLIVALENTE	292	30	322

Produccion Centro de Atencion Integral del Paciente Hemato Oncologico-C.A.I.P.H.O.

		CONSULTAS	EGRESOS + PASES
PARTICIPACIONES DE CLINICA	1531		
PARTICIPACIONES DE H-ONCOLOGIA	797		
PARTICIPACIONES DE T.M.O.	171	1.350	94
SESIONES DE HOSPITAL DE DIA	2141		
MEDICACION NO QUIMIOTERAPICA	354		
PROCEDIMIENTOS	156		
QUIMIOTERAPIAS	487		

ESPECIALIDAD	HOSPITAL DE DIA POLIVALENTE					
	CALIFICACION DE LA PART. ESPECIALIZADA				* CUANTIF. DE LA	
	PRINCIPAL		SECUNDARIA		PARTIC. ESPECIALIZADA	
	NUMERO	%	NUMERO	%	NUMERO	%
ALIMENTACION	-	-	-	-	45	3,98
ANESTESIA	-	-	-	-	-	-
CARDIOLOGIA	-	-	-	-	71	6,28
CIRUGIA CARDIOVASCULAR	-	-	-	-	-	-
CIRUGIA GENERAL	-	-	-	-	13	1,15
CIRUGIA PLASTICA Y QUEMADOS	-	-	-	-	5	0,44
-Cirugía Plástica	-	-	-	-	5	-
-Cirugía Odonto Traumato Pediátrica	-	-	-	-	-	-
-Odontología	-	-	-	-	-	-
CLINICA Total	255	91,07	25	100,00	27	2,39
Clinica	255	-	-	-	-	-
Clinica Adolescencia	-	-	-	-	2	-
Clinica Ped. Ctról. Sint. Paliativos	-	-	-	-	17	-
Clinica Ped. Cond. Crónicas Complejas	-	-	-	-	-	-
Clinica Pediátrica Ginecología	-	-	-	-	8	-
CLINICAS INTERDISCIPLINARIAS	-	-	-	-	70	6,19
-Psicopedagogía	-	-	-	-	52	-
-Fonoaudiología	-	-	-	-	1	-
-Maduración y Desarrollo	-	-	-	-	17	-
CRECIMIENTO Y DESARROLLO	-	-	-	-	4	0,35
DERMATOLOGIA	-	-	-	-	46	4,07
ENDOCRINOLOGIA	-	-	-	-	49	4,34
ENDOSCOPIA RESPIRATORIA	3	1,07	-	-	11	0,97
ENDOSCOPIA DIGESTIVA	-	-	-	-	-	-
ERRORES CONG. DEL METABOLISMO	1	0,36	-	-	9	0,80
GASTROENTEROLOGIA	3	1,07	-	-	56	4,96
GENETICA	-	-	-	-	37	3,27
HEMATO-ONCOLOGIA	-	-	-	-	23	2,04
HEMODINAMIA	-	-	-	-	-	-
HEMOTERAPIA: Medicina Transfusional	-	-	-	-	1	0,09
INFECTOLOGIA	-	-	-	-	7	0,62
INFECTOLOGIA - T.A.I.S.	-	-	-	-	-	-
INMUNOLOGIA	12	4,29	-	-	51	4,51
INTERVENCIONISMO	-	-	-	-	-	-
KINESIOLOGIA	-	-	-	-	53	4,69
NEFROLOGIA	1	0,36	-	-	32	2,83
NEONATOLOGIA	-	-	-	-	-	-
NEUMONOLOGIA	-	-	-	-	88	7,79
NEUROCIROLOGIA	-	-	-	-	26	2,30
NEUROLOGIA	5	1,79	-	-	82	7,26
NUTRICION	-	-	-	-	75	6,64
OFTALMOLOGIA	-	-	-	-	62	5,49
ORTOPEDIA	-	-	-	-	47	4,16
OTORRINOLARINGOLOGIA	-	-	-	-	17	1,50
PATOLOGIA ESPINAL	-	-	-	-	44	3,89
SALUD MENTAL	-	-	-	-	34	3,01
SERVICIO SOCIAL	-	-	-	-	24	2,12
UROLOGIA	-	-	-	-	21	1,86
TRASP. HEPATICO	-	-	-	-	-	-
TRASP. MED. OSEA	-	-	-	-	-	-
TOTAL	280	100,00	25	100,00	1.130	100,00

* Nro. de Interconsultas, Consultas, Visitas o Atenciones brindadas con motivo de su Participación en la Asistencia, información que figura en tabla de consultorios externos, en columna "Interc.Htal.Día".

ESPECIALIDAD	INTERCONSULTAS	
	NRO.	%
ALIMENTACIÓN	10	3,12
CARDIOLOGIA	2	0,62
CIRUGIA GENERAL	-	-
CIRUGIA PLASTICA Y QUEMADOS	-	-
-Cirugía Plástica	-	
-Cirugía Odonto Traumato Pediátrica	-	
-Odontología	-	
CLINICA Total	36	11,21
<i>Clinica</i>	-	
<i>Clinica Adolescencia</i>	1	
<i>Clinica Ped. Ctrl. Sint. Paliativos</i>	19	
<i>Clinica Ped. Cond. Crónicas Complejas</i>	-	
<i>Clinica Pediátrica Ginecología</i>	16	
CLINICAS INTERDISCIPLINARIAS	1	0,31
-Psicopedagogía	-	
-Fonoaudiología	-	
-Maduración y Desarrollo	1	
CRECIMIENTO Y DESARROLLO	-	-
DERMATOLOGIA	62	19,31
ENDOCRINOLOGIA	44	13,71
ENDOSCOPIA RESPIRATORIA	2	0,62
ENDOSCOPIA DIGESTIVA	-	-
ERRORES CONG. DEL METABOLISMO	-	-
ESTUDIOS NEUROFISIOLÓGICOS	-	-
GASTROENTEROLOGIA	6	1,87
GENETICA	5	1,56
HEMATO-ONCOLOGIA	-	-
HEMOTERAPIA:Medicina Transfusional	3	0,93
INFECTOLOGIA	-	-
INMUNOLOGIA	4	1,25
INTERVENCIONISMO	-	-
KINESIOLOGIA	1	0,31
NEFROLOGIA	7	2,18
NEUMONOLOGIA	1	0,31
NEUROCIRUGIA	-	-
NEUROLOGIA	15	4,67
NUTRICION	6	1,87
OFTALMOLOGIA	40	12,46
ORTOPEDIA Y TRAUMATOLOGIA	1	0,31
OTORRINOLARINGOLOGIA	7	2,18
PATOLOGIA ESPINAL	2	0,62
SALUD MENTAL	57	17,76
SERVICIO SOCIAL	5	1,56
TERAPIA RADIANTE	1	0,31
TRANSPLANTE HEPATICO	1	0,31
TRANSPLANTE MEDULA OSEA	-	-
UROLOGIA	2	0,62
TOTAL	321	100,00

MOVIMIENTO SECTOR INTERNACION, SEGUN NIVEL DE ATENCION - JUN /2021

NIVEL DE ATENCION	INGR.	PASES DE:	ING +	ALTAS	E G R E S O S			TOTAL	PASES A:	EGR +	PTES. DIA	CAMAS DISPON.	CAMAS DOT. PANDEMIA	CAMAS DOT.
					PAS	DEFUNCIONES								
						-48Hs.	+48Hs.							
<i>U.C.I. 35</i>	5	47	52	38	-	6	6	44	6	50	443	630	21	21
<i>U.C.I. 44</i>	1	34	35	9	-	2	2	11	22	33	290	420	14	17
<i>U.C.I. 45</i>	2	44	46	9	-	2	2	11	34	45	306	510	17	17
<i>U.C.I. 72</i>	-	10	10	1	-	1	1	2	11	13	133	210	7	14
<i>U.C.I. QUEMADOS</i>	3	4	7	1	-	-	-	1	7	8	121	180	6	6
TOTAL U.C.I.	11	139	150	58	-	11	11	69	80	149	1.293	1.950	65	75
<i>TR. RENAL R.</i>	8	1	9	10	-	-	-	10	-	10	101	101	6	6
<i>TR. MED. OSEA</i>	-	3	3	2	-	-	-	2	1	3	144	180	6	7
<i>NEO U.T.Intensiva</i>	7	24	31	6	-	3	3	9	24	33	722	751	25	37
<i>NEO U.T.Intermedia</i>	23	21	44	23	1	1	2	25	19	44	171	450	15	18
<i>NEO.MADRES</i>	-	-	-	-	-	-	-	-	-	-	-	-	-	2
<i>C.I.M.</i>	94	879	973	676	-	3	3	679	290	969	5.966	6.633	238	327
<i>C.I.M. C.A.I.P.H.O.</i>	9	84	93	81	-	-	-	81	13	94	298	455	15	21
TOTAL C.I.M.	103	963	1.066	757	-	3	3	760	303	1.063	6.264	7.088	253	348
<i>QUEM. INTERM.</i>	3	10	13	8	-	-	-	8	2	10	144	240	8	8
<i>U.M.I.N.</i>	12	2	14	10	-	-	-	10	2	12	23	39	1	1
<i>UNIDAD DE SUEÑO</i>	27	3	30	26	-	-	-	26	2	28	30	41	1	1
<i>UNIDAD METABOLICA</i>	26	-	26	26	-	-	-	26	-	26	26	63	3	3
<i>OBSERVACION</i>	693	25	718	136	3	-	3	139	576	715	720	660	22	22
<i>U.C.E.</i>	-	187	187	108	-	-	-	108	75	183	237	480	16	25
<i>Obs. Onc. C.A.I.P.H.O.</i>	154	2	156	-	-	-	-	-	156	156	156	156	3	3
<i>Obs. Clin. Quir.Polivalente</i>	8	-	8	-	-	-	-	-	8	8	8	8	4	4
<i>CQ. Pre-Post Quir. *</i>	404	54	458	271	-	-	-	271	186	457	479	479	-	-
TOTAL	1.479	1.434	2.913	1.441	4	18	22	1.463	1.434	2.897	10.518	12.686	428	560

*El Sector no tiene contemplada dotación de camas.

INDICES DE RENDIMIENTO SECTOR INTERNACIÓN, SEGÚN NIVEL DE ATENCIÓN - JUN /2021

NIVEL2 DE ATENCIÓN	PROMEDIO CAMAS DISPONIBLES	DIAS DEL PERIODO	PROMEDIO PACIENTES DIA	PORCENTAJE DE OCUPACION	PROMEDIO DE PERMANENCIA	GIRO CAMA	PROMEDIO DIARIO DE EGRESOS	TASA DE MORTALIDAD		
								-48Hs.	+48Hs.	TOTAL
								<i>U.C.I. 35</i>	21,00	30
<i>U.C.I. 44</i>	14,00	30	9,67	69,05	8,79	2,36	1,10	-	6,06	6,06
<i>U.C.I. 45</i>	17,00	30	10,20	60,00	6,80	2,65	1,50	-	4,44	4,44
<i>U.C.I. 72</i>	7,00	30	4,43	63,33	10,23	1,86	0,43	-	7,69	7,69
<i>U.C.I. QUEMADOS</i>	6,00	30	4,03	67,22	15,13	1,33	0,27	-	-	-
TOTAL U.C.I.	65,00	30	43,10	66,31	8,68	2,29	4,97	-	7,38	7,38
<i>TR.RENAL R.</i>	3,37	30	3,37	100,00	10,10	2,97	0,33	-	-	-
<i>TR.MED.OSEA</i>	6,00	30	4,80	80,00	48,00	0,50	0,10	-	-	-
<i>NEO U.T.Intensiva</i>	25,03	30	24,07	96,14	21,88	1,32	1,10	-	9,09	9,09
<i>NEO U.T.Intermedia</i>	15,00	30	5,70	38,00	3,89	2,93	1,47	2,27	2,27	4,55
<i>NEO.MADRES</i>	-	-	-	-	-	-	-	-	-	-
<i>C.I.M.</i>	221,10	30	198,87	89,94	6,16	4,38	32,30	-	0,31	0,31
<i>C.I.M. C.A.I.P.H.O.</i>	15,17	30	9,93	65,49	3,17	6,20	3,13	-	-	-
TOTAL C.I.M.	236,27	30	208,80	88,37	5,89	4,50	35,43	-	0,28	0,28
<i>QUEM. INTERM.</i>	8,00	30	4,80	60,00	14,40	1,25	0,33	-	-	-
<i>U.M.I.N.</i>	1,30	30	0,77	58,97	1,92	9,23	0,40	-	-	-
<i>UNIDAD DE SUEÑO</i>	1,37	30	1,00	73,17	1,07	20,49	0,93	-	-	-
<i>UNIDAD METABOLICA</i>	3,00	21	1,24	41,27	1,00	8,67	1,24	-	-	-
<i>OBSERVACION</i>	22,00	30	24,00	109,09	1,01	32,50	23,83	0,42	-	0,42
<i>U.C.E.</i>	16,00	30	7,90	49,38	1,30	11,44	6,10	-	-	-
<i>Obs. Onc. C.A.I.P.H.O.</i>	7,43	21	7,43	100,00	1,00	21,00	7,43	-	-	-
<i>Obs. Clin. Quir.Polivalente</i>	1,33	6	1,33	100,00	1,00	6,00	1,33	-	-	-
<i>CQ. Pre-Post Quir. *</i>	15,97	30	15,97	100,00	1,05	28,62	15,23	-	-	-
TOTAL	422,87	30	350,60	82,91	7,19	3,46	48,77	0,27	1,23	1,50

MOVIMIENTO SECTOR INTERNACION, SEGUN CIM - JUN /2021

SECTOR	INGR.	PASES DE:	ING + PAS	ALTAS	E G R E S O S			TOTAL	PASES A:	EGR. + PASES	PTES. DIA	CAMAS DISPON.	CAMAS DOT. PANDEMIA	CAMAS DOT.
					-48Hs.	+48Hs.	T o t .							
CIM 32	3	65	68	56	-	-	-	56	11	67	701	753	28	34
CIM 41	-	45	45	39	-	-	-	39	5	44	570	606	20	32
CIM 42	5	81	86	74	-	1	1	75	12	87	725	746	28	34
CIM 43	6	77	83	72	-	1	1	73	10	83	667	762	28	34
CIM 61	8	101	109	95	-	-	-	95	13	108	726	840	28	34
CIM 62	2	84	86	72	-	-	-	72	12	84	632	712	28	34
CIM 63	12	117	129	121	-	1	1	122	7	129	605	714	28	34
CIM 73	4	63	67	56	-	-	-	56	9	65	455	480	16	34
CIM 74	17	55	72	55	-	-	-	55	18	73	500	570	19	42
CIM 75 *	37	191	228	36	-	-	-	36	193	229	385	450	15	15
SUB-TOTAL	94	879	973	676	-	3	3	679	290	969	5.966	6.633	238	327
C.I.M.84	9	84	93	81	-	-	-	81	13	94	298	455	15	21
TOTAL CIM	103	963	1.066	757	-	3	3	760	303	1.063	6.264	7.088	253	348

INDICES DE RENDIMIENTO SECTOR INTERNACION, SEGUN CIM - JUN /2021

SECTOR	PROMEDIO	DIAS	PROMEDIO	PORCENTAJE	PROMEDIO	GIRO	PROMEDIO	TASA DE MORTALIDAD		
	CAMAS DISPONIBLES	DEL PERIODO	PACIENTES DIA	DE OCUPACION	DE PERMANENCIA	CAMA	DIARIO DE EGRESOS	-48Hs.	+48Hs.	TOTAL
CIM 32	25,10	30	23,37	93,09	10,46	2,67	2,23	-	-	-
CIM 41	20,20	30	19,00	94,06	12,95	2,18	1,47	-	-	-
CIM 42	24,87	30	24,17	97,18	8,33	3,50	2,90	-	1,15	1,15
CIM 43	25,40	30	22,23	87,53	8,04	3,27	2,77	-	1,20	1,20
CIM 61	28,00	30	24,20	86,43	6,72	3,86	3,60	-	-	-
CIM 62	23,73	30	21,07	88,76	7,52	3,54	2,80	-	-	-
CIM 63	23,80	30	20,17	84,73	4,69	5,42	4,30	-	0,78	0,78
CIM 73	16,00	30	15,17	94,79	7,00	4,06	2,17	-	-	-
CIM 74	19,00	30	16,67	87,72	6,85	3,84	2,43	-	-	-
CIM 75 *	15,00	30	12,83	85,56	1,68	15,27	7,63	-	-	-
SUB-TOTAL	221,10	30	198,87	89,94	6,16	4,38	32,30	-	0,31	0,31
C.I.M.84	15,17	30	9,93	65,49	3,17	6,20	3,13	-	-	-
TOTAL CIM	236,27	30	208,80	88,37	5,89	4,50	35,43	-	0,28	0,28

CALIFICACION Y CUANTIFICACION DE LAS DISTINTAS ESPECIALIDADES EN LOS EGRESOS - JUN /2021

SERVICIO	CALIFICACION DE LA PARTICIPACION ESPECIALIZADA				CUANTIFICACION DE LA PARTICIP. ESPECIALIZ.(*)	
	PRINCIPAL		OTRAS PART.		NRO.	%
	NRO.	%	NRO.	%		
ALIMENTACION	-	0,00%	-	0,00%	5	0,31%
ANESTESIA	-	0,00%	10	0,56%	1	0,06%
CARDIOLOGIA	12	0,82%	68	3,79%	74	4,58%
CIRUGIA CARDIOVASCULAR	30	2,05%	8	0,45%	-	0,00%
CIRUGIA GENERAL	13	0,89%	137	7,65%	7	0,43%
CIRUGIA PLASTICA Y QUEMADOS*	2	0,14%	37	2,06%	9	0,56%
-Cirugía Plástica	2		36		7	
-Cirugía Odonto Traumato Pediátrica	-		-		-	
-Odontología	-		1		2	
CLINICA TOTAL	1.172	80,11%	315	17,58%	133	8,23%
Clínica	1.171		292		13	
Clinica Adolescencia	-		-		33	
Clinica Ped. Ctról. Sínt. Paliativos	1		18		58	
Clinica Ped. Cond. Crónicas Complejas	-		-		1	
Clinica Pediátrica Ginecología	-		5		28	
CLINICAS INTERDISCIPLINARIAS **	-	0,00%	-	0,00%	18	1,11%
-Psicopedagogía	-		-		-	
-Fonoaudiología	-		-		-	
-Maduración y Desarrollo	-		-		18	
CRECIMIENTO Y DESARROLLO	-	0,00%	-	0,00%	3	0,19%
DERMATOLOGIA	-	0,00%	16	0,89%	77	4,76%
ENDOCRINOLOGIA	1	0,07%	11	0,61%	68	4,21%
ENDOSCOPIA RESPIRATORIA	12	0,82%	51	2,85%	17	1,05%
ENDOSCOPIA DIGESTIVA	-	0,00%	-	0,00%	-	0,00%
ERRORES CONG. DEL METABOLISMO	-	0,00%	7	0,39%	25	1,55%
ESTUDIOS NEUROFISIOLOGICOS	-	0,00%	-	0,00%	-	0,00%
GASTROENTEROLOGIA	2	0,14%	52	2,90%	96	5,94%
GENETICA	-	0,00%	6	0,33%	54	3,34%
HEMATOLOGIA-ONCOLOGIA	20	1,37%	220	12,28%	25	1,55%
HEMODINAMIA	9	0,62%	17	0,95%	-	0,00%
HEMOTERAPIA: Medicina Transfusional	-	0,00%	-	0,00%	4	0,25%
INFECTOLOGIA	8	0,55%	234	13,06%	5	0,31%

CALIFICACION Y CUANTIFICACION DE LAS DISTINTAS ESPECIALIDADES EN LOS EGRESOS - JUN /2021

SERVICIO	CALIFICACION DE LA PARTICIPACION ESPECIALIZADA				CUANTIFICACION DE LA PARTICIP. ESPECIALIZ.(*)	
	PRINCIPAL		OTRAS PART.		NRO.	%
	NRO.	%	NRO.	%		
INMUNO	2	0,14%	21	1,17%	37	2,29%
INTERVENCIONISMO	-	0,00%	45	2,51%	1	0,06%
KINESIOLOGIA	-	0,00%	36	2,01%	29	1,79%
NEFROLOGIA	13	0,89%	28	1,56%	59	3,65%
NEONATOLOGIA	18	1,23%	-	0,00%	-	0,00%
NEUMONOLOGIA	33	2,26%	11	0,61%	44	2,72%
NEUROCIRUGIA	4	0,27%	46	2,57%	3	0,19%
NEUROINTERVENCIONISMO	-	0,00%	-	0,00%	-	0,00%
NEUROLOGIA	20	1,37%	72	4,02%	79	4,89%
NUTRICION	25	1,71%	36	2,01%	74	4,58%
OFTALMOLOGIA	1	0,07%	60	3,35%	228	14,10%
ORTOPEDIA Y TRAUMATOLOGIA	5	0,34%	89	4,97%	18	1,11%
OTORRINOLARINGOLOGIA	-	0,00%	12	0,67%	57	3,53%
PATOLOGIA ESPINAL	2	0,14%	9	0,50%	8	0,49%
SALUD MENTAL	1	0,07%	30	1,67%	235	14,53%
SERVICIO SOCIAL	-	0,00%	22	1,23%	88	5,44%
UROLOGIA	2	0,14%	49	2,73%	35	2,16%
TERAPIA RADIANTE	-	0,00%	-	0,00%	-	0,00%
TRASPLANTE CARDIACO	-	0,00%	-	0,00%	-	0,00%
TRASPLANTE HEPATICO	1	0,07%	29	1,62%	1	0,06%
TRASPLANTE MEDULA OSEA	2	0,14%	8	0,45%	-	0,00%
TRASPLANTE RENAL	-	0,00%	-	0,00%	-	0,00%
INFORMES ADEUDADOS	53	3,62%	-	0,00%	-	0,00%
TOTAL EGRESOS	1.463	100,00%	1.792	100,00%	1.617	100,00%

*Número de Interconsultas, Consultas, Visitas o Atenciones brindadas con motivo de su participación en la Asistencia.

NUMERO DE INTERVENCIONES QUIRURGICAS PROGRAMADAS REALIZADAS Y DE EMERGENCIA SEGUN ESPECIALIDAD Y TIPO DE CIRUGIA- JUN /2021

ESPECIALIDADES	INTERVENCIONES QUIRURGICAS											
	CIRUGIA MAYOR			CIRUGIA MEDIANA			CIRUGIA MENOR			TOTAL		
	PROG.	EMER.	TOTAL	PROG.	EMER.	TOTAL	PROG.	EMER.	TOTAL	PROG.	EMER.	TOTAL
CIRUGIA GENERAL *	36	4	40	73	49	122	2	1	3	111	54	165
CIRUGIA CARDIOVASCULAR	41	6	47	2	-	2	-	-	-	43	6	49
CIRUGIA PLASTICA Y QUEMADOS	15	4	19	31	4	35	17	1	18	63	9	72
-Cirugía Plástica	10	4	14	17	3	20	1	1	2	28	8	36
-Quemados	5	-	5	13	-	13	16	-	16	34	-	34
-Cirugía Odonto Traumato Pediátrica	-	-	-	1	1	2	-	-	-	1	1	2
ENDOSCOPIA RESPIRATORIA	38	2	40	10	3	13	-	-	-	48	5	53
ENDOSCOPIA DIGESTIVA	19	-	19	35	1	36	2	-	2	56	1	57
NEUROCIRUGIA	28	3	31	20	17	37	-	-	-	48	20	68
OFTALMOLOGIA	8	-	8	34	-	34	-	-	-	42	-	42
OTORRINOLARINGOLOGIA	4	-	4	1	-	1	1	-	1	6	-	6
PATOLOGIA ESPINAL	10	-	10	4	1	5	-	-	-	14	1	15
TRASPLANTE CARDÍACO	-	-	-	-	-	-	-	-	-	-	-	-
TRASPLANTE HEPATICO	3	2	5	4	-	4	1	-	1	8	2	10
TRASPLANTE MEDULA OSEA	-	-	-	-	-	-	-	-	-	-	-	-
ORTOPEDIA Y TRAUMATOLOGIA	17	-	17	45	31	76	2	-	2	64	31	95
UROLOGIA	21	1	22	23	3	26	1	-	1	45	4	49
DERMATOLOGIA	-	-	-	-	-	-	-	-	-	-	-	-
HEMODINAMIA	-	-	-	25	-	25	-	-	-	25	-	25
INTERVENCIONISMO	68	-	68	-	-	-	-	-	-	68	-	68
NEUROINTERVENCIONISMO	20	-	20	-	-	-	-	-	-	20	-	20
TOTAL	328	22	350	307	109	416	26	2	28	661	133	794

Las Intervenciones Quirurgicas de Emergencia son las realizadas de: Lunes a Viernes de 18hs. a 8hs., Sábados, Domingos y Feriados de 8hs. a 8hs.

PRACTICAS ESPECIALIZADAS	CIRUGIA MAYOR			CIRUGIA MEDIANA			CIRUGIA MENOR			TOTAL		
	PROG.	EMER.	TOTAL	PROG.	EMER.	TOTAL	PROG.	EMER.	TOTAL	PROG.	EMER.	TOTAL
-Cesáreas	-	-	-	-	-	-	-	-	-	-	-	-
-Procedimiento Fetal	-	-	-	-	-	-	-	-	-	-	-	-
-Procedimiento Ginecológico	-	-	-	-	-	-	-	-	-	-	-	-
*Incluidas en Cirugía General												

TRASPLANTES E IMPLANTES - JUN /2021

TRASPLANTE HEMATO- POYETICO ALOGENICO	FAMILIAR		NO FAMILIAR		HAPLOIDENTICOS	AUTOLOGOS
	HISTOIDENT.	NO HISTOID.	HISTOIDENT.	NO HISTOID.		
MEDULA OSEA	-	-	-	-	-	-
CELULAS PROGENITORAS EN SANGRE PERIFERICA	1	-	3	-	-	-
SANGRE DE CORDON UMBILICAL	-	-	-	-		

TRASPLANTE HEPATICO	
DONANTE VIVO	1
DONANTE CADAVERICO	2

TRASPLANTE RENAL	
DONANTE VIVO	-
DONANTE CADAVERICO	-

TOTALES	
TRASPLANTES	7
IMPLANTES	-

TRASPLANTE PULMONAR	-
---------------------	---

TRASPLANTE CARDIACO	-
---------------------	---

IMPLANTE CARDIACO	-
-------------------	---

IMPLANTE COCLEAR	-
------------------	---

IMPLANTE OSTEOINT. OÍDO MEDIO	-
-------------------------------	---

BANCO DE TEJIDOS - JUN /2021

CARDIOVASCULARES			
TIPO	PROCES.	IMPLANT.	DESCART.
AORTICOS	10	1	12
PULMONARES	10	3	-
PERICARDIO	2	4	-
CONDUCTOS	-	-	-
ARTERIAS	-	-	-
VENAS	-	-	-

AMNIOS			
TIPO	PROCES.	IMPLANT.	DESCART.
MEMB. 4 x 4	-	15	-
MEMB. 10 x 10	-	-	-
MEMB. 10x 20	-	-	-
MEMB. 20 x 20	-	-	-
ENTERA	-	3	-
	RECEPCIONADAS	DESCARTADAS	
PLACENTAS	-	-	-

PIEL				
TIPO	PROCESADOS	IMPLANTADOS	OPERATIVO ABLACIÓN	DESCARTADOS
CM2	-	268	-	-

MUSCULO ESQUELETICO									
	TEJIDO CADAVERICO			TEJIDO AUTOLOGO		DONANTES		PIEZAS OBTENIDAS	
	LIBERADAS	IMPLANTADAS	DESCARTADAS	INGRESADOS	IMPLANTADOS	VIVOS	CADAVERICOS	DONANTE VIVO	DONANTE CADAVERICO
UNIDADES	90	33	60	2	-	-	3	-	27

PRESTACIONES DEL SERVICIO DE ANATOMIA PATOLOGICA, SEGUN MES Y TIPO - JUN /2021

PRESTACIONES	TOTAL
BIOPSIAS	
BIOPSIAS SIMPLES	63
BIOPSIAS DE PIEZAS QUIRURGICAS	253
ESTUDIO DE BIOPSIAS DE TUMORES	77
MAPEO DE PIEZA QUIRURGICA	22
ESTUDIOS DE BIOPSIA CON CORTE SERIADOS Y OTROS ESPECIALES	
ESTUDIO PATOLOGICO DURANTE PROCEDIMIENTO DIAGNOSTICO (CONGELACION E INTERVENCIONISMO)	43
ESTUDIO DE CORTE SERIADO Y SEMISERIADO CON BIOPSIA ENDOSCOPICA Y/O POR PUNCION	166
PROCESAMIENTO Y DIAGNOSTICO URGENTE (TRASPLANTE Y GVH)	28
RULOS DE PARAFINA	32
AUTOPSIAS	
NEONATOS Y LACTANTES	2
NIÑOS MAYORES DE 1 AÑO Y ADOLESCENTES	-
CITOLOGIAS	
CITOLOGIAS(LCR,LBA, TIROIDES,ORINA, VITREO)	90
ESTUDIOS/TECNICAS ESPECIALES	
COLORACIONES ESPECIALES	139
ESTUDIO DE BIOPSIA MUSCULAR	6
INMUNOFLUORESCENCIAS	3
MARCACIONES INMUNOHISTOQUIMICAS	151
MICROSCOPIAS ELECTRONICAS	1
BIOLOGIA MOLECULAR	
HIBRIDIZACION IN SITU Y CON CROMOGENO	-
FISH	26
EXTRACCION DE ARN DE TEJIDO CONGELADO	-
EXTRACCION DE ARN DE TEJIDO FIJADO EN FORMOL E INCLUIDO EN PARAFINA	20
EXTRACCION DE ADN	18
MODULO BIOLOGIA MOLECULAR 1 (INCLUYE 1 A 6 PCR)	6
MODULO BIOLOGIA MOLECULAR 2 (INCLUYE 7 A 10 PCR)	12
MODULO BIOLOGIA MOLECULAR 3 (INCLUYE 11 A 15 PCR)	3
MODULO BIOLOGIA MOLECULAR 4 (INCLUYE MAS DE 16 PCR)	17
REACCION DE SECUENCIACION	13
PRACTICAS GENERALES	
TACOS (bloques) INCLUIDOS EN PARAFINA	s/i
NUMERO DE MUESTRAS RECIBIDAS	s/i
REVISIONES DIAGNOSTICAS	15
ESTUDIO PATOLOGICO-CONSULTAS EXTRAHOSPITALARIAS	64
OTROS PROCEDIMIENTOS	
PROCEDIMIENTO DE BANCO DE TUMORES	13
"TISSUE ARRAY"	-
O.C.D.	
INGRESO DE CONSULTAS O.C.D.	s/i
TACOS O.C.D.52	s/i

PRESTACIONES DE LABORATORIO - JUN /2021

LABORATORIO CENTRAL	Ambulatorio	Guardia	Internacion	Nº Determinaciones
Absorción Atómica	191	14	120	325
Monitoreo de Drogas I	76	4	31	111
Área Crítica	4.410	4.378	31.066	39.854
Electroforesis	509	17	247	773
Hematología	5.370	2.741	4.655	12.766
Monitoreo de Drogas II	333	90	587	1.010
Laboratorio de Cromatografía	174	2	190	366
Función Renal	412	414	100	926
Parasitología y Gastroenterología	375	3	313	691
Derivaciones a terceros y separación de sueros	19	4	37	60
Serología	2.849	1.006	1.413	5.268
Química Clínica	24.741	8.146	25.092	57.979
Total General	39.459	16.819	63.851	120.129

Nota: A partir de Julio del 2020 se informa las prestaciones a los pacientes detallando la producción de los sectores que integran el Laboratorio Central.

PRESTACIONES DE LABORATORIO - JUN /2021

LABORATORIOS de BIOLOGIA MOLECULAR	Nº Determinaciones
Biología Molecular Endocrinología	41
Biología Molecular Genética	72
Biología Molecular Hemato Oncología	230
Biología Molecular Hematología Benigna	92
Biología Molecular Inmunología	115

LABORATORIOS ESPECIALIZADOS	Nº Determinaciones
Biología Celular y Retrovirus	s/i
Citogenética	287
Endocrinología	7595
Errores Congénitos de Metabolismo	170
Hematología y Oncología	3714
Hemostasia y Trombosis	4.774
Inmunología Celular	298
Inmunología Humoral	1.842
Microbiología (Bacteriología, Virología, Micología)	14.863
Patología Eritrocitaria	1.139
Pesquisa Neonatal	10.065

TOTAL DE DETERMINACIONES AREA LABORATORIO	
Laboratorio Central	120.129
Biología Molecular	550
Laboratorios Especializados	44.747
Total General	165.426

NOTA: Unidad (Global) de Laboratorio permite asignar un valor constante en relacion directa con la complejidad del procedimiento y el costo de los insumos.Desde Julio del 2020 se deja de informar, ya que se encuentra en proceso de revalorizacion bajo nomenclador vigente.

PRESTACIONES DE IMAGENES JUN /2021

<i>PRESTACIONES DE IMÁGENES</i>	
	Practicas
Rx Convencional	6.369
Tomografías Multicorte	619
Rx Estudios Contrastados	99
Ecografías	2.285
Resonancia Magnética	1.168
Medicina Nuclear	130
Intervencionismo	180
Neurointervencionismo	38
Total de Estudios	10.888

CENTRO REGIONAL DE HEMOTERAPIA - JUN /2021

DONANTES DE SANGRE ATENDIDOS						816	
TOTAL DE UNIDADES EXTRAÍDAS EFECTIVAS						789	
Donantes		No Relacionados					
ORIGEN	Nº Colectas Externas	Nuevos	Ulteriores	Habituales	No Habituales	%	Totales
Centro Regional	-	71	92		93		256
Colecta Externa	19	244	158		151		553
Totales	19	315	250		244		809

PROCEDIMIENTOS DE AFERESIS EN DONANTES							
Donantes		No Relacionados					
ORIGEN		Nuevos	Ulteriores	Habituales	No Habituales	%	Totales
Centro Regional		1	143		14		158
Colecta Externa		-	-		-		-
Totales		1	143		14		158

	Plaquetas	Plasma	Granulocitos
Nº de Procedimientos	142	32	-
Nº de productos obten.	984	6.931	-

	Nº DE DONANTES	Nº de Procedimientos
COLECTA DE GRANULOCITOS	-	-

PROCEDIMIENTOS DE COLECTA DE CPH				
	AUTÓLOGOS		ALOGÉNICOS	
	Nº DONANTES	Nº DE PROCEDIM.	Nº DONANTES	Nº DE PROCEDIM.
Colecta de CPH	-	-	-	-

PROGRAMA DE DONACION AUTOLOGA	
PREDEPOSITO	
Pacientes atendidos	2
Unidades extraídas	5

CENTRO REGIONAL DE HEMOTERAPIA - continuación - JUN /2021

BANCO DE SANGRE DE CORDON UMBILICAL		
	RELACIONADO	NO RELACIONADO
Unidades colectadas	29	5
Unidades procesadas	4	5
Unidades criopreservadas	-	-
Unidades liberadas para Trasplante	-	-
LABORATORIO HLA-BSCU		
Tipificación HLA		498
Cross-match contra panel por citotoxicidad		28
Cross-match contra donante por citotoxicidad		-
Extracción de ADN		83

DETERMIN. DE I.T.T. EN DONANTES DE SANGRE Y AFERESIS POR METODO DE TAMIZAJE						
	No Relacionados Nuevos		Ulteriores			
			Habituales		No Habitual	
	Tamizaje	Confirm.	Tamizaje	Confirm.	Tamizaje	Confirm.
Sífilis	7	6	-	-	3	3
Brucelosis	1	-	-	-	1	-
Chagas I (lisado)	-	-	-	-	-	-
Chagas II (rec.)	-	-	-	-	-	-
Chagas I y II	-	-	-	-	-	-
Hbs Ag	-	-	-	-	-	-
Anti HBC	2	-	-	-	-	-
Anti HCV	1	-	-	-	1	-
Anti-HIV-I/II	1	-	-	-	-	-
Anti-HTLV-I/II	-	-	-	-	1	-
PCR HIV	-	-	-	-	-	-
PCR HBV	-	-	-	-	-	-
PCR HCV	-	-	-	-	-	-

CENTRO REGIONAL DE HEMOTERAPIA - continuación - JUN /2021

Total Determinaciones reactivas por Tamizaje	18
Total Determinaciones reactivas por Confirmatorio	9
Total Determinaciones de ITT en Donantes de Sangre y Aféresis	9792
Total Determinaciones BSCU, Banco Homoinjertos	344
Total Determinaciones externas	13053
Total Determinaciones	23.216

TIPO DE COMPONENTE	Unidades Procesadas	Unidades Emitidas	
		PÚBLICAS	PRIVADAS
C.G.R.	658	121	9
C.P.	557	28	-
CP. AFERESIS	984	26	10
P.F.C.	466	-	-
PLASMA S/CRIO	120	-	-
CRIO	120	-	-
BUFFY COAT	-	-	-
TOTAL	2.905	175	19

Plasma enviado a planta de la Universidad de Córdoba (unidades)	339
IRRADIACION DE COMPONENTES	UNIDADES
Servicio de Medicina Transfusional Hospital Garrahan	479
Servicio de irradiaciones a Instituciones Públicas dependientes del G.C.B.A.	638
Servicio de irradiaciones a Instituciones Públicas no dependientes del G.C.B.A.	1.172
Servicio de irradiaciones a Instituciones Privadas.	1.569
Total de irradiaciones	3.858

PRESTACIONES DEL SERVICIO DE MEDICINA TRANSFUSIONAL, SEGUN TIPO - JUN /2021

SECTOR	Nº Ptes. Transfundidos			Nº de Transfusiones				TOTAL
	HOMOLOGAS:		250	1.223			CPH	
	AUTOLOGAS:		6	6				
	C.G.R.	CP.	CP.AFERESIS	PFC.	CRIO	GRANULOC.	CPH	
CIM	137	47	103	5	-	-	-	292
UCI 35	95	1	68	20	6	-	-	190
UCI 44	11	3	7	17	3	-	-	41
UCI 45	12	4	6	24	-	-	-	46
UCI 72	32	25	36	18	8	-	-	119
NEO	43	-	14	4	1	-	-	62
HOSP.DE DIA	119	10	32	-	-	-	-	161
EMERGENCIA	15	2	6	1	-	-	-	24
QUIROFANO	124	6	21	15	16	-	-	182
QUEMADOS	36	-	-	2	-	-	-	38
TRASP. RENAL	5	-	1	1	11	-	-	18
TRASP. MED. OSEA	12	1	37	-	-	-	-	50
TRASP. HEPATICO	-	-	-	-	-	-	-	-
HEMODIALISIS	4	-	-	-	-	-	-	4
HEMODINAMIA	1	-	-	1	-	-	-	2
TOTALES	646	99	331	108	45	-	-	1.229
ESTUDIOS INMUNOHEMATOLOGICOS EN PACIENTES								
Número de Estudios:		42			Número de Pacientes:		41	
PROGRAMA DE DONACIÓN AUTÓLOGA								
RECUPERACIÓN DE SANGRE INTRAOPERATORIA							11	
HEMODILUCIÓN AGUDA NORMOVOLEMICA							-	
PROCEDIMIENTOS DE AFÉRESIS EN PACIENTES								
	Nº Pacientes			Nº de Procedimientos				
LEUCAFERESIS	-			-				
RECAMBIO PLASMATICO	3			8				
ERITROAFERESIS	1			1				
LEUCORREDUCCIÓN DE COMPONENTES SANGUÍNEOS POR FILTRACIÓN								
COMPONENTES LEUCORREDUCIDOS					5			
COMPONENTES IRRADIADOS					385			

A partir del año 2015 se toman los datos proporcionados por el Sistema.

ASISTENCIA ALIMENTARIA AL PACIENTE INTERNADO

TIPO DE ALIMENTACION	NUMERO DE PACIENTES
Normal	2.610
Variante del Normal	5.760
Individual	1.050
Total	9.420

INTERCONSULTA DE SALA

Celiaco	2
Clinica	288
Diabetes	35
Gastroenterología	117
Metabolopatía	34
Obesidad	58
Renal	126
Otras	312

PRODUCCION Y SERVICIO DE ALIMENTOS (Cocina Central y Comedores)

Raciones Internación	33.787
Cenas Madres Lactancia	929
Desayunos Madres Lactancia	962
Madres Acompañantes	19.935
Personal Autorizado	33.093
Total	88.706

LACTARIO

SECTOR ELABORACION DE FORMULAS LACTEAS (Lactario Central)

Biberones	19.344
Baxters	9.552
Botellas	5.250
Frascos p/almacenar leche humana	1.575
Total	35.721

ASISTENCIA MADRES EN CENTRO DE LACTANCIA MATERNA

Visitas Madres	880
Producción leche Materna (Its)	39,0
<i>Asistencia Madres en el marco de la Campaña de lactancia materna</i>	12

Visita espacio amigo de la lactancia	290
--------------------------------------	-----

OTRAS PRESTACIONES de DIAGNÓSTICO y TRATAMIENTO - JUN /2021

SERVICIO SOCIAL	
ENTREVISTAS	456
ORIENTACIONES	568
REUNION EQUIPO DE SALUD	247
INTERCONSULTAS	792
GESTION SUBSIDIOS	920

SALA TERAPEUTICA DE JUEGOS					
PRESTACIONES					
A PACIENTES		ACTIVID.	PSICOT.		
		TOT.			TOTAL
s/i	s/i	-	s/i	s/i	-

TALLER DE ADOLESCENCIA		
	ASISTENTES	TALLERES
RINCON ADOLESCENTE VIRTUAL	-	*
PRE-TRIAGE	-	*

CLINICAS INTERDISCIPLINARIAS		
PRACTICAS ESPECIALIZADAS	TOTAL PACIENTES	TOT. PRESTAC.
PSICOPEDAGOGIA	92	21
FONOAUDIOLOGIA	33	4
MADURACION	149	15
TOTAL	274	40

*Actividades suspendidas