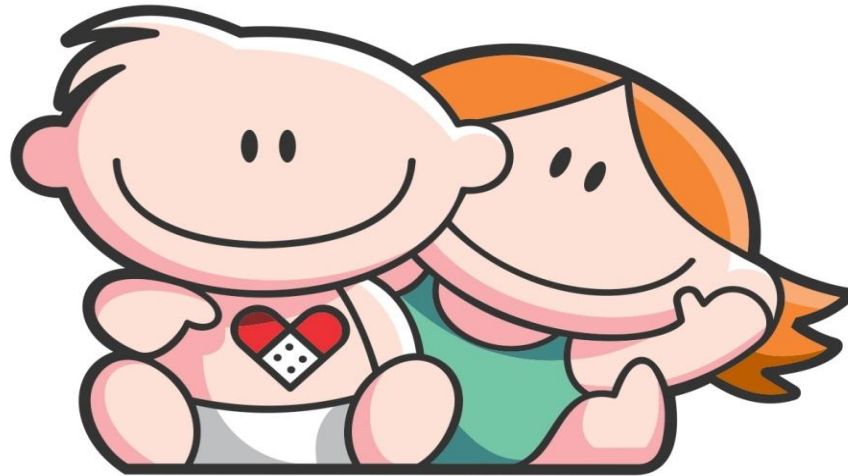


---

**BOLETÍN MARZO 2019**



**Hospital de Pediatría**  
***Garrahan***

---

## RESUMEN DE LA PRODUCCION HOSPITALARIA CORRESPONDIENTE A MAR /19

<i>Producción Marzo 2019</i>		Total	<i>Producción Marzo 2019</i>		Total
<b>Consultas Externas *</b>		33.203	<b>Trasplante</b>	<i>Hematopoyéticos</i>	2
<b>Emergencias</b>		6.022	<b>Trasplante</b>	<i>Hepático</i>	3
<b>Entrevista Previa</b>		8.855	<b>Trasplante</b>	<i>Renal</i>	3
<b>Total Consultas Ambulatorias</b>		48.080	<b>Trasplante</b>	<i>Pulmonar</i>	-
*Estan incluidas las consultas realizadas por O.C.D.			<b>Trasplante</b>	<i>Cardíaco</i>	-
			<b>Implante Corazón Artificial</b>		1
			<b>Implante Coclear</b>		-
			<b>Implante Osteointegrado Oído Medio</b>		-
			<b>Laboratorio</b>		
				<i>Determinaciones</i>	216.786
			<b>Imágenes</b>		
				<i>Total</i>	14.792
			<b>Terapia Radiante</b>		
			<b>Inmunohematología y Hemoterapia</b>		
				<i>Nº Donantes atendidos</i>	1.467
				<i>Nº de Transfusiones</i>	1.335

## CONSULTAS EXTERNAS SEGUN TIPO Y ESPECIALIDAD - MAR /19

SERVICIO	CONSULTAS EXTERNAS					Días del Período	Prom. Diario de Consultas	
	Orient.	Cons. Por Espec.	Multid	Int.H.Dia	Consultas a Distancia			Total
<b>ALIMENTACION</b>	-	270	490	24	-	<b>784</b>	19	41,26
<b>ANESTESIA</b>	-	53	1	-	-	<b>54</b>	19	2,84
<b>CARDIOLOGIA</b>	213	529	40	78	7	<b>867</b>	19	45,63
<b>CIRUGIA CARDIOVASCULAR</b>	-	47	-	-	-	<b>47</b>	19	2,47
<b>CIRUGIA GENERAL</b>	84	439	212	6	4	<b>745</b>	19	39,21
<b>CIRUGIA PLASTICA Y QUEMADOS*</b>	66	810	188	4	1	<b>1.069</b>	19	56,26
-Cirugía Plástica y Quemados	66	593	182	4	1	<b>846</b>	19	44,53
-Cirugía Odonto Traumato Pediátrica	-	27	-	-	-	<b>27</b>	19	1,42
-Fonoaudiología	-	42	5	-	-	<b>47</b>	19	2,47
-Odontología	-	148	1	-	-	<b>149</b>	19	7,84
<b>CLIN. INTERDISCIPLINARIAS **</b>	-	503	71	81	-	<b>655</b>	19	34,47
-Psicopedagogía	-	194	-	60	-	<b>254</b>	19	13,37
-Fonoaudiología	-	70	-	-	-	<b>70</b>	19	3,68
-Maduración y Desarrollo	-	239	71	21	-	<b>331</b>	19	17,42
<b>CLINICA PEDIATRICA</b>	4.009	2.343	580	28	-	<b>6.960</b>	19	366,32
<b>Cl.Medicina Integradora</b>	-	1	-	-	-	<b>1</b>	19	0,05
<b>Cl. Orientación</b>	160	-	-	-	-	<b>160</b>	19	8,42
<b>Cl. Pediatría Programada</b>	-	1.030	450	1	-	<b>1.481</b>	19	77,95
<b>Cl. Pediatría Bajo Riesgo</b>	1.599	51	-	-	-	<b>1.650</b>	19	86,84
<b>Cl. Pediatría Bajo Riesgo Vespertino</b>	1.358	5	-	-	-	<b>1.363</b>	19	71,74
<b>Cl. Pediatría Mediano Riesgo</b>	892	312	-	-	-	<b>1.204</b>	19	63,37
<b>Cl. Pediatría Ctról. Sínt. Paliativos</b>	-	113	-	23	-	<b>136</b>	19	7,16
<b>Cl. Pediatría Ginecología</b>	-	252	57	4	-	<b>313</b>	19	16,47
<b>Cl. Adolescencia</b>	-	162	1	-	-	<b>163</b>	19	8,58
<b>Cl.Planificación Familiar</b>	-	14	-	-	-	<b>14</b>	19	0,74
<b>Cl. Pediatría Condiciones Crónicas Complejas</b>	-	377	72	-	-	<b>449</b>	19	23,63
<b>Cl.Salud Ambiental</b>	-	26	-	-	-	<b>26</b>	19	1,37
<b>CRECIMIENTO Y DESARROLLO</b>	14	116	257	12	6	<b>405</b>	19	21,32
<b>DERMATOLOGIA</b>	430	591	168	90	15	<b>1.294</b>	19	68,11
<b>ENDOCRINOLOGIA</b>	82	655	-	92	5	<b>834</b>	19	43,89
<b>ENDOSCOPIA RESPIRATORIA</b>	43	324	-	12	2	<b>381</b>	19	20,05
<b>ERRORES CONG. DEL METABOL.</b>	-	137	2	9	46	<b>194</b>	19	10,21
<b>GASTROENTEROLOGIA</b>	111	514	403	48	5	<b>1.081</b>	19	56,89
<b>GENETICA</b>	-	236	259	41	20	<b>556</b>	19	29,26
<b>HEMATOLOGIA-ONCOLOGIA</b>	-	2.186	-	8	10	<b>2.204</b>	19	116,00
<b>HEMODINAMIA</b>	-	45	-	-	-	<b>45</b>	19	2,37

CONSULTAS EXTERNAS SEGUN TIPO Y ESPECIALIDAD - MAR /19

SERVICIO	CONSULTAS EXTERNAS					Total	Días de Período	Prom. Diario de Consultas
	Orient.	Cons. Por Espec.	Multid	Int.H.Dia	Consultas a Distancia			
HEMOTERAPIA: Medicina Transfusional	-	96	-	16	1	113	19	5,95
IMÁGENES: Intervencionismo	-	56	168	-	0	224	19	11,79
INFECTOLOGIA	62	537	13	10	9	631	19	33,21
INMUNOLOGIA	-	253	-	23	9	285	19	15,00
KINESIOLOGIA	-	292	261	61	-	614	19	32,32
NEFROLOGIA (***)	36	833	82	25	5	981	19	51,63
NEUMONOLOGIA	50	315	242	87	1	695	19	36,58
NEUROCIROLOGIA	67	444	43	20	3	577	19	30,37
NEUROLOGIA	310	1.252	85	110	14	1.771	19	93,21
NUTRICION	-	293	543	87	3	926	19	48,74
O.C.D.	-	301	-	-	-	301	19	15,84
OFTALMOLOGIA	237	649	42	86	7	1.021	19	53,74
ORTOPEDIA	328	1.542	131	33	3	2.037	19	107,21
OTORRINOLARINGOLOGIA	205	514	4	27	3	753	19	39,63
PATOLOGIA ESPINAL	76	366	43	32	1	518	19	27,26
SALUD MENTAL	-	548	623	77	2	1.250	19	65,79
SERVICIO SOCIAL	-	160	120	16	-	296	19	15,58
TERAPIA RADIANTE	-	324	-	-	-	324	19	17,05
TRASPLANTE HEPATICO	-	27	188	-	1	216	19	11,37
UDECIP	-	871	1	-	-	872	19	45,89
-Preadmisión	-	581	-	-	-	581	19	30,58
-Prequirúrgico	-	290	1	-	-	291	19	15,32
UROLOGIA	60	382	161	18	2	623	19	32,79
<b>TOTAL GENERAL</b>	<b>6.483</b>	<b>19.853</b>	<b>5.421</b>	<b>1.261</b>	<b>185</b>	<b>33.203</b>	<b>19</b>	<b>1.747,53</b>

\*El Total de Cirugía Plástica y Quemados incluye las consultas de Cir.Odonto y Traumato Pediátrica, Fonoaudiología y Odontología.

\*\* El Total de Clínicas Interdisciplinarias incluye las consultas de Fonoaudiología y Psicopedagogía

(\*\*\*) En el mes de marzo se registró una defunción en el Consultorio de Hemodiálisis, perteneciente a la especialidad de Nefrología.

El servicio de Epidemiología y Control Epidemiológico realizó 1734 prestaciones en Vacunatorio

**AREA DE EMERGENCIA - Mar /19**

<b>SECTOR</b>	<b>TOTAL DE PRESTACIONES</b>	<b>PROMEDIO DIARIO CONSULTAS</b>
<b>GUARDIA @</b>	4.641	149,71
<b>URGENCIAS *</b>	1.381	57,54
<b>TOTAL</b>	<b>6.022</b>	<b>194,26</b>

**El total incluye los pacientes atendidos en (#).**

<b>REANIMACION #</b>	284	9,16
<b>POSTA DE HIDRATACION #</b>	-	-
<b>NEBULIZATORIO #</b>	1.920	61,94
<b>PROCEDIMIENTOS #</b>	161	5,19

@ Lunes a Viernes de 16hs. a 8hs.

Sábados de 12hs. a 8hs.

Domingos y Feriados de 8hs. a 8hs.

\* Lunes a Viernes de 8hs. a 16hs.

Sábados de 8hs. a 12hs.

<b>AREA DE INTERNACION</b>					
<b>Ingresos</b>	<b>Pases de</b>	<b>Altas domic.</b>	<b>Derivaciones</b>	<b>Pases A</b>	<b>Defunciones</b>
1059	19	195	30	864	1

<b>U.C.E.</b>					
<b>Ingresos</b>	<b>Pases de</b>	<b>Altas domic.</b>	<b>Derivaciones</b>	<b>Pases A</b>	<b>Defunciones</b>
2	234	147	30	41	-

CONSULTORIOS MULTIDISCIPLINARIOS- Mar /19

<b>PATOLOGIAS</b>	<b>TOTAL CONSULTAS</b>
<b>PATOLOGIA ESOFAGICA</b>	40
<b>MEGACOLON</b>	44
<b>PATOLOGIA COLONICA</b>	59
<b>HIPERTENSION ARTERIAL</b>	40
<b>DISPLASIA ESQUELETICA</b>	80
<b>ENFERMEDAD CELIACA</b>	55
<b>TORAX QUIRURGICO</b>	-
<b>E.P.O.C.</b>	29
<b>MIELOMENINGOCELE</b>	42
<b>ALTERACION MECANICA RESPIRATORIA</b>	-
<b>CONSULTORIO DE FIBROSIS QUISTICA</b>	124
<b>CONSULTORIO PRENATAL</b>	72
<b>PERIQUIRURGICO COLUMNA</b>	1
<b>CONSULT. PRETRASPLANTE HEPATICO</b>	30
<b>CONTROL DE Tx HEPÁTICO</b>	158
<b>ASMA CRÓNICO</b>	48
<b>CONSULTORIO DE HIPOFISIS</b>	-
<b>PATOLOGIA MAMARIA</b>	9
<b>DIETA CETOGENICA</b>	82
<b>FLAP</b>	1
<b>DIABETES</b>	236
<b>DEGLUCIÓN Y ALIMENTACION</b>	13
<b>PROTECCION INFANTO JUVENIL</b>	5
<b>GRUPO INTERDISC.ANOMAL.VASCULARES</b>	168
<b>RAQUITISMO HIPOFOSFATÉMICO</b>	9
<b>C.A.S.E.</b>	1
<b>PATOLOGÍA COLORRECTAL</b>	47
<b>IVF</b>	4
<b>INTESTINO NEUROGÉNICO</b>	17
<b>CONSULTORIO DE ENFERMEDADES MITOCONDRIALES</b>	2

**MODALIDAD DE HOSPITAL DE DIA -  
Mar/19**

<b>SECTOR</b>	<b>SESIONES</b>
<i>HOSP. DE DIA POLIVALENTE</i>	417
<i>HOSP. DE DIA CLINICO-ONCOLOGICO</i>	2.400
<i>T.A.I.S.</i>	156
<b>TOTAL</b>	<b>2.973</b>

<b>Producción Centro de Atención Integral del Paciente Hemato Oncológico-C.A.I.P.H.O.</b>			
<i>SESIONES DE HOSPITAL DE DÍA</i>	2400	<b>CONSULTAS</b>	<b>EGRESOS + PASES</b>
<i>PARTICIPACIONES DE CLINICA</i>	1630		
<i>PARTICIPACIONES DE H-ONCOLOGÍA</i>	678	2.204	118
<i>PARTICIPACIONES DE T.M.O.</i>	220		
<i>QUIMIOTERAPIAS</i>	648		
<i>MEDICACION NO QUIMIOTERAPICA Y HEMODERIVADOS</i>	629		
<i>PROCEDIMIENTOS</i>	194		

Producción Centro de Atención Integral del Paciente Hemato Oncológico - CAIPHO Mar / 2019

ESPECIALIDAD	INTERCONSULTAS	
	NRO.	%
ALIMENTACIÓN	0	-
CARDIOLOGIA	3	1,37
CIRUGIA GENERAL	-	-
CIRUGIA PLASTICA	-	-
CIR.ODONTO TRAUMATO PEDIATRICA	-	-
<b>CLINICA Total</b>	<b>16</b>	<b>7,31</b>
Clínica	1	
Clínica Adolescencia	-	
Clínica (Cuidados Paliativos)	11	
Clínica Condiciones C.Complejas	-	
Clínica Gineco	4	
CLINICAS INTERDISCIPLINARIAS	-	-
DERMATOLOGIA	31	14,16
ENDOCRINOLOGIA	39	17,81
ENDOSCOPIA RESPIRATORIA	1	0,46
ESTUDIOS NEUROFISIOLOGICOS	-	-
GASTROENTEROLOGIA	6	2,74
GENETICA	1	0,46
HEMOTERAPIA:Medicina Transfusional	16	7,31
INFECTOLOGIA	-	-
INMUNOLOGIA	-	-
KINESIOLOGIA	-	-
NEFROLOGIA	2	0,91
NEUMONOLOGIA	2	0,91
NEUROCIRUGIA	1	0,46
NEUROLOGIA	17	7,76
NUTRICION	4	1,83
OFTALMOLOGIA	31	14,16
ORTOPEDIA Y TRAUMATOLOGIA	-	-
OTORRINOLARINGOLOGIA	9	4,11
PATOLOGIA ESPINAL	-	-
SALUD MENTAL	39	17,81
SERVICIO SOCIAL	-	-
TERAPIA RADIANTE	-	-
TRANSPLANTE HEPATICO	-	-
UROLOGIA	1	0,46
<b>TOTAL</b>	<b>219</b>	<b>100,00</b>



**CALIFICACION Y CUANTIFICACION DE LAS DISTINTAS ESPECIALIDADES EN  
SESIONES DE HOSPITAL DE DIA POLIVALENTE - Mar/19**

ESPECIALIDAD	HOSPITAL DE DIA POLIVALENTE				* CUANTIF. DE LA	
	CALIFICACION DE LA PART. ESPECIALIZADA		PRINCIPAL		PARTIC. ESPECIALIZADA	
	NUMERO	%	NUMERO	%	NUMERO	%
ALIMENTACION	-	-	-	-	24	2,30
ANESTESIA	-	-	-	-	-	-
CARDIOLOGIA	-	-	-	-	75	7,20
CIRUGIA CARDIOVASCULAR	-	-	-	-	-	-
CIRUGIA GENERAL	2	0,35	-	-	6	0,58
CIRUGIA PLASTICA Y QUEMAD. -Cirugía Odonto Traumato Pediátrica	-	-	-	-	4	0,38
-Cirugía Odonto Traumato Pediátrica	-	-	-	-	-	-
<b>CLINICA Total</b>	<b>285</b>	<b>49,74</b>	<b>288</b>	<b>100,00</b>	<b>12</b>	<b>1,15</b>
Clinica	284	-	-	-	-	-
Clinica Adolescencia	-	-	-	-	-	-
Clínica (Cuidados Paliativos)	-	-	-	-	12	-
Clínica Condiciones C.Complejas	-	-	-	-	-	-
Clínica Gineco	1	-	-	-	-	-
<b>CLINICAS INTERDISCIPLINARIAS</b>	<b>-</b>	<b>-</b>	<b>-</b>	<b>-</b>	<b>81</b>	<b>7,77</b>
-Psicopedagogía	-	-	-	-	60	-
-Fonoaudiología	-	-	-	-	-	-
-Maduración y Desarrollo	-	-	-	-	21	-
<b>CRECIMIENTO Y DESARROLLO</b>	<b>21</b>	<b>3,66</b>	<b>-</b>	<b>-</b>	<b>12</b>	<b>1,15</b>
DERMATOLOGIA	-	-	-	-	59	5,66
ENDOCRINOLOGIA	29	5,06	-	-	53	5,09
ENDOSCOPIA	-	-	-	-	11	1,06
ERRORES CONG. METABOL.	2	0,35	-	-	9	0,86
GASTROENTEROLOGIA	4	0,70	-	-	42	4,03
GENETICA	-	-	-	-	40	3,84
HEMATO-ONCOLOGIA	-	-	-	-	8	0,77
HEMODINAMIA	-	-	-	-	-	-
HEMOTERAPIA: Medicina Transfusional	1	0,17	-	-	-	-
INFECTOLOGIA	-	-	-	-	10	0,96
INFECTOLOGIA - T.A.I.S.	156	27,23	-	-	-	-
INMUNOLOGIA	62	10,82	-	-	23	2,21
INTERVENCIONISMO	-	-	-	-	-	-
KINESIOLOGIA	-	-	-	-	61	5,85
NEFROLOGIA	1	0,17	-	-	23	2,21
NEONATOLOGIA	-	-	-	-	-	-
NEUMONOLOGIA	-	-	-	-	85	8,16
NEUROCIRUGIA	2	0,35	-	-	19	1,82
NEUROLOGIA	8	1,40	-	-	93	8,93
NUTRICION	-	-	-	-	83	7,97
OFTALMOLOGIA	-	-	-	-	55	5,28
ORTOPEDIA	-	-	-	-	33	3,17
OTORRINOLARINGOLOGIA	-	-	-	-	18	1,73
PATOLOGIA ESPINAL	-	-	-	-	32	3,07
SALUD MENTAL	-	-	-	-	38	3,65
SERVICIO SOCIAL	-	-	-	-	16	1,54
UROLOGIA	-	-	-	-	17	1,63
TRASP. HEPATICO	-	-	-	-	-	-
TRASP. MED. OSEA	-	-	-	-	-	-
<b>TOTAL</b>	<b>573</b>	<b>100,00</b>	<b>288</b>	<b>100,00</b>	<b>1.042</b>	<b>100,00</b>

\* Nro. de Interconsultas, Consultas, Visitas o Atenciones brindadas con motivo de su Participación en la Asistencia, información que figura en tabla de consultorios externos, en columna "Interc.Htal.Día".  
Oficina Central de Estadística-Registros Médicos-D.A.A.P.

MOVIMIENTO SECTOR INTERNACION, SEGUN NIVEL DE ATENCION - Mar/19

NIVEL DE ATENCION	INGR.	PASES DE:	ING + PAS	ALTAS	E G R E S O S			TOTAL	PASES A:	EGR + PAS	PTES. DIA	CAMAS DISPON.	CAMAS DOTAC.
					-48Hs.	+48Hs.	T o t .						
<b>U.T.I. 35</b>	8	44	52	30	-	4	4	34	16	50	618	651	21
<b>U.T.I. 44</b>	3	41	44	3	-	-	-	3	37	40	385	527	17
<b>U.T.I. 45</b>	4	40	44	7	1	-	1	8	36	44	405	527	17
<b>U.T.I. 72</b>	-	17	17	1	-	4	4	5	12	17	169	217	14
<b>TOTAL U.T.I.</b>	<b>15</b>	<b>142</b>	<b>157</b>	<b>41</b>	<b>1</b>	<b>8</b>	<b>9</b>	<b>50</b>	<b>101</b>	<b>151</b>	<b>1.577</b>	<b>1.922</b>	<b>69</b>
<b>TR. RENAL R.</b>	13	4	17	18	-	-	-	18	-	18	157	157	6
<b>TR. MED. OSEA</b>	3	1	4	5	-	-	-	5	1	6	187	217	7
<b>NEO U.T.Intensiva</b>	31	7	38	6	3	2	5	11	24	35	887	1.054	37
<b>NEO U.T.Intermedia</b>	4	28	32	29	-	-	-	29	1	30	363	527	18
<b>NEO.MADRES</b>	3	-	3	3	-	-	-	3	-	3	9	24	2
<b>C.I.M.</b>	103	836	939	838	-	3	3	841	82	923	7.406	7.891	312
<b>C.I.M. C.A.I.P.H.O.</b>	1	105	106	114	-	-	-	114	4	118	380	620	21
<b>TOTAL C.I.M.</b>	<b>104</b>	<b>941</b>	<b>1.045</b>	<b>952</b>	<b>-</b>	<b>3</b>	<b>3</b>	<b>955</b>	<b>86</b>	<b>1.041</b>	<b>7.786</b>	<b>8.511</b>	<b>333</b>
<b>QUEM. INTENS.</b>	1	5	6	-	-	-	-	-	5	5	151	186	6
<b>QUEM. INTERM.</b>	3	22	25	26	-	-	-	26	1	27	140	217	8
<b>U.M.I.N.</b>	7	4	11	7	-	-	-	7	4	11	18	31	1
<b>UNIDAD DE SUEÑO</b>	25	1	26	24	-	-	-	24	4	28	26	41	1
<b>UNID. METAB.</b>	36	-	36	36	-	-	-	36	-	36	36	57	3
<b>OBSERVACION</b>	1.059	19	1.078	225	1	-	1	226	864	1.090	1.211	737	22
<b>U.C.E.*</b>	2	234	236	177	-	-	-	177	41	218	471	763	40
<b>INTER. BREVE</b>	26	118	144	113	-	-	-	113	23	136	471	488	8
<b>Obs. Onc. P.B.</b>	176	39	215	22	-	-	-	22	193	215	215	215	3
<b>Obs. Clin. Quir. 1ºP.</b>	5	1	6	-	-	-	-	-	6	6	6	6	4
<b>CQ. Pre-Post Quir. **</b>	628	96	724	420	-	-	-	420	308	728	738	493	-
<b>TOTAL</b>	<b>2.141</b>	<b>1.662</b>	<b>3.803</b>	<b>2.104</b>	<b>5</b>	<b>13</b>	<b>18</b>	<b>2.122</b>	<b>1.662</b>	<b>3.784</b>	<b>14.449</b>	<b>15.646</b>	<b>568</b>

\*\*El Sector no tiene contemplada dotación de camas.

\*A partir del 25/03/2019 U.C.E. pasa a tener 40 camas de dotación.

**INDICES DE RENDIMIENTO SECTOR INTERNACIÓN, SEGÚN NIVEL DE ATENCIÓN - Mar/19**

NIVEL DE ATENCIÓN	PROMEDIO CAMAS DISPONIBLES	DIAS DEL PERIODO	PROMEDIO PACIENTES DIA	PORCENTAJE DE OCUPACION	PROMEDIO DE PERMANENCIA	GIRO CAMA	PROMEDIO DIARIO DE EGRESOS	TASA DE MORTALIDAD		
								-48Hs.	+48Hs.	TOTAL
<b>U.T.I. 35</b>	21,00	31	19,94	94,93	12,36	2,38	1,61	-	8,00	8,00
<b>U.T.I. 44</b>	17,00	31	12,42	73,06	9,63	2,35	1,29	-	-	-
<b>U.T.I. 45</b>	17,00	31	13,06	76,85	9,20	2,59	1,42	2,27	-	2,27
<b>U.T.I. 72</b>	7,00	31	5,45	77,88	9,94	2,43	0,55	-	23,53	23,53
<b>TOTAL U.T.I.</b>	<b>62,00</b>	<b>31</b>	<b>50,87</b>	<b>82,05</b>	<b>10,44</b>	<b>2,44</b>	<b>4,87</b>	<b>0,66</b>	<b>5,30</b>	<b>5,96</b>
<b>TR.RENAL R.</b>	5,06	31	5,06	100,00	8,72	3,55	0,58	-	-	-
<b>TR.MED.OSEA</b>	7,00	31	6,03	86,18	31,17	0,86	0,19	-	-	-
<b>NEO U.T.Intensiva</b>	34,00	31	28,61	84,16	25,34	1,03	1,13	8,57	5,71	14,29
<b>NEO U.T.Intermedia</b>	17,00	31	11,71	68,88	12,10	1,76	0,97	-	-	-
<b>NEO.MADRES</b>	2,00	12	0,75	37,50	3,00	1,50	0,25	-	-	-
<b>C.I.M.</b>	254,55	31	238,90	93,85	8,02	3,63	29,77	-	0,33	0,33
<b>C.I.M. C.A.I.P.H.O.</b>	20,00	31	12,26	61,29	3,22	5,90	3,81	-	-	-
<b>TOTAL C.I.M.</b>	<b>274,55</b>	<b>31</b>	<b>251,16</b>	<b>91,48</b>	<b>7,48</b>	<b>3,79</b>	<b>33,58</b>	<b>-</b>	<b>0,29</b>	<b>0,29</b>
<b>QUEM.INTENS.</b>	6,00	31	4,87	81,18	30,20	0,83	0,16	-	-	-
<b>QUEM.INTERM.</b>	7,00	31	4,52	64,52	5,19	3,86	0,87	-	-	-
<b>U.M.I.N.</b>	1,00	31	0,58	58,06	1,64	11,00	0,35	-	-	-
<b>UNIDAD DE SUEÑO</b>	1,32	31	0,84	63,41	0,93	21,17	0,90	-	-	-
<b>UNID. METAB.</b>	3,00	19	1,89	63,16	1,00	12,00	1,89	-	-	-
<b>OBSERVACION</b>	23,77	31	39,06	164,31	1,11	45,85	35,16	0,09	-	0,09
<b>U.C.E.*</b>	24,61	31	15,19	61,73	2,16	8,86	7,03	-	-	-
<b>INTER. BREVE</b>	15,74	31	15,19	96,52	3,46	8,64	4,39	-	-	-
<b>Obs. Onc. P.B.</b>	10,24	21	10,24	100,00	1,00	21,00	10,24	-	-	-
<b>Obs. Clín. Quir. 1ºP.</b>	1,50	4	1,50	100,00	1,00	4,00	1,50	-	-	-
<b>CQ. Pre-Post Quir. **</b>	15,90	31	23,81	149,70	1,01	45,78	23,48	-	-	-
<b>TOTAL</b>	<b>504,71</b>	<b>31</b>	<b>466,10</b>	<b>92,35</b>	<b>6,81</b>	<b>4,20</b>	<b>68,45</b>	<b>0,24</b>	<b>0,61</b>	<b>0,85</b>

\*\* El Sector no tiene contemplada dotación de camas.

\*A partir del 25/03/2019 U.C.E. pasa a tener 40 camas de dotación.

MOVIMIENTO SECTOR INTERNACION, SEGUN CIM - Mar/19

SECTOR	INGR.	PASES DE:	ING + PAS	ALTAS	E G R E S O S			TOTAL	PASES A:	EGR. + PASES	PTES. DIA	CAMAS DISPON.	CAMAS DOTAC.
					DEFUNCIONES	-48Hs.	+48Hs.						
<b>CIM 32</b>	6	86	92	83	-	1	1	84	6	90	885	948	34
<b>CIM 41</b>	-	56	56	53	-	-	-	53	6	59	634	702	32
<b>CIM 42</b>	11	107	118	102	-	-	-	102	12	114	807	880	34
<b>CIM 43</b>	15	80	95	87	-	1	1	88	9	97	835	881	34
<b>CIM 61</b>	11	74	85	75	-	-	-	75	12	87	761	793	34
<b>CIM 62</b>	19	84	103	90	-	-	-	90	8	98	918	965	34
<b>CIM 63</b>	6	178	184	179	-	-	-	179	4	183	859	917	34
<b>CIM 73</b>	20	84	104	87	-	-	-	87	13	100	830	876	34
<b>CIM 74 *</b>	15	87	102	82	-	1	1	83	12	95	877	929	42
<b>SUB-TOTAL</b>	<b>103</b>	<b>836</b>	<b>939</b>	<b>838</b>	<b>-</b>	<b>3</b>	<b>3</b>	<b>841</b>	<b>82</b>	<b>923</b>	<b>7.406</b>	<b>7.891</b>	<b>312</b>
<b>C.I.M.84 C.A.I.P.H.O.</b>	1	105	106	114	-	-	-	114	4	118	380	620	21
<b>TOTAL CIM</b>	<b>104</b>	<b>941</b>	<b>1.045</b>	<b>952</b>	<b>-</b>	<b>3</b>	<b>3</b>	<b>955</b>	<b>86</b>	<b>1.041</b>	<b>7.786</b>	<b>8.511</b>	<b>333</b>

\*Se agregaron 4 camas de dotación a partir del 30/05/2018

**INDICES DE RENDIMIENTO SECTOR INTERNACION, SEGUN CIM - Mar/19**

SECTOR	PROMEDIO	DIAS	PROMEDIO	PORCENTAJE	PROMEDIO	GIRO	PROMEDIO	TASA DE		
	CAMAS	DEL	PACIENTES	DE	DE		DIARIO DE	MORTALIDAD		
	DISPONIBLES	PERIODO	DIA	OCUPACION	PERMANENCIA	CAMA	EGRESOS	-48Hs.	+48Hs.	TOTAL
<b>CIM 32</b>	30,58	31	28,55	93,35	9,83	2,94	2,90	-	1,11	1,11
<b>CIM 41</b>	22,65	31	20,45	90,31	10,75	2,61	1,90	-	-	-
<b>CIM 42</b>	28,39	31	26,03	91,70	7,08	4,02	3,68	-	-	-
<b>CIM 43</b>	28,42	31	26,94	94,78	8,61	3,41	3,13	-	1,03	1,03
<b>CIM 61</b>	25,58	31	24,55	95,96	8,75	3,40	2,81	-	-	-
<b>CIM 62</b>	31,13	31	29,61	95,13	9,37	3,15	3,16	-	-	-
<b>CIM 63</b>	29,58	31	27,71	93,68	4,69	6,19	5,90	-	-	-
<b>CIM 73</b>	28,26	31	26,77	94,75	8,30	3,54	3,23	-	-	-
<b>CIM 74</b>	29,97	31	28,29	94,40	9,23	3,17	3,06	-	1,05	1,05
<b>SUB-TOTAL</b>	<b>254,55</b>	<b>31</b>	<b>238,90</b>	<b>93,85</b>	<b>8,02</b>	<b>3,63</b>	<b>29,77</b>	<b>-</b>	<b>0,33</b>	<b>0,33</b>
<b>C.I.M.84 C.A.I.P.H.O.</b>	20,00	31	12,26	61,29	3,22	5,90	3,81	-	-	-
<b>TOTAL CIM</b>	<b>274,55</b>	<b>31</b>	<b>251,16</b>	<b>91,48</b>	<b>7,48</b>	<b>3,79</b>	<b>33,58</b>	<b>-</b>	<b>0,29</b>	<b>0,29</b>

\*Se agregaron 4 camas de dotación a partir del 30/05/2018

**CALIFICACION Y CUANTIFICACION DE LAS DISTINTAS ESPECIALIDADES EN LOS EGRESOS - MAR /19**

SERVICIO	CALIFICACION DE LA PARTICIPACION ESPECIALIZADA				CUALIFIC. DE LAS PART. ESPEC. (*)	
	PRINCIPAL		OTRAS PART.		NRO.	%
	NRO.	%	NRO.	%		
<b>ALIMENTACION</b>	1	0,05%	-	0,00%	2	0,10%
<b>ANESTESIA</b>	-	0,00%	23	0,98%	3	0,15%
<b>CARDIOLOGIA</b>	12	0,57%	97	4,12%	82	4,02%
<b>CIRUGIA CARDIOVASCULAR</b>	20	0,94%	6	0,25%	2	0,10%
<b>CIRUGIA GENERAL</b>	5	0,24%	143	6,07%	6	0,29%
<b>CIRUGIA PLASTICA Y QUEMADOS*</b>	19	0,90%	71	3,01%	8	0,39%
-Cirugía Odonto Traumato Pediátrica	-	0,00%	1	0,04%	12	0,59%
<b>CLINICA TOTAL</b>	1.753	82,61%	369	15,67%		
<b>Clínica</b>	1.753		-		39	
<b>Cl. Adolescencia</b>	-		-		11	
<b>Clínica (Cuidados Paliativos)</b>	-		23		56	
<b>Clínica Condiciones C. Complejas</b>	-		-		2	
<b>Clínica Gineco</b>	-		10		31	
<b>CLIN. INTERDISCIPLINARIAS **</b>	-	0,00%	1	0,04%	22	1,08%
-Psicopedagogía	-		-		-	
-Fonoaudiología	-		-		-	
-Maduración y Desarrollo	-		1		22	
<b>CRECIMIENTO Y DESARROLLO</b>	-	0,00%	1	0,04%	9	0,44%
<b>DERMATOLOGIA</b>	1	0,05%	23	0,98%	119	5,84%
<b>ENDOCRINOLOGIA</b>	-	0,00%	12	0,51%	60	2,94%
<b>ENDOSCOPIA RESPIRATORIA</b>	5	0,24%	96	4,08%	33	1,62%
<b>ERRORES CONG. DEL METABOL.</b>	-	0,00%	16	0,68%	25	1,23%
<b>ESTUDIOS NEUROFISIOLOGICOS</b>	-	0,00%	-	0,00%	-	0,00%
<b>GASTROENTEROLOGIA</b>	2	0,09%	91	3,86%	131	6,43%
<b>GENETICA</b>	-	0,00%	4	0,17%	49	2,40%
<b>HEMATOLOGIA-ONCOLOGIA</b>	48	2,26%	210	8,92%	29	1,42%
<b>HEMODINAMIA</b>	2	0,09%	8	0,34%	-	0,00%
<b>HEMOTERAPIA: Medicina Transfusional</b>	-	0,00%	3	0,13%	3	0,15%
<b>INFECTOLOGIA</b>	3	0,14%	215	9,13%	3	0,15%
-Vacunatorio	-	0,00%	-	0,00%	117	5,74%

**CALIFICACION Y CUANTIFICACION DE LAS DISTINTAS ESPECIALIDADES EN LOS EGRESOS - MAR /19**

	CALIFICACION DE LA PARTICIPACION ESPECIALIZADA				CUANTIFICACION DE LA PARTICIP. ESPECIALIZ.	
	PRINCIPAL		OTRAS PART.		NRO.	%
	NRO.	%	NRO.	%		
<b>INMUNO</b>	-	0,00%	25	1,06%	50	2,45%
<b>INTERVENCIONISMO</b>	-	0,00%	65	2,76%	4	0,20%
<b>KINESIOLOGIA</b>	-	0,00%	17	0,72%	34	1,67%
<b>NEFROLOGIA</b>	20	0,94%	30	1,27%	40	1,96%
<b>NEONATOLOGIA</b>	36	1,70%	1	0,04%	-	0,00%
<b>NEUMONOLOGIA</b>	31	1,46%	25	1,06%	51	2,50%
<b>NEUROCIRUGIA</b>	5	0,24%	62	2,63%	7	0,34%
<b>NEUROLOGIA</b>	12	0,57%	136	5,77%	112	5,50%
<b>NUTRICION</b>	40	1,89%	42	1,78%	68	3,34%
<b>OFTALMOLOGIA</b>	-	0,00%	140	5,94%	352	17,27%
<b>ORTOPEDIA Y TRAUMATOLOGIA</b>	1	0,05%	176	7,47%	22	1,08%
<b>OTORRINOLARINGOLOGIA</b>	-	0,00%	30	1,27%	110	5,40%
<b>PATOLOGIA ESPINAL</b>	-	0,00%	22	0,93%	11	0,54%
<b>SALUD MENTAL</b>	-	0,00%	45	1,91%	188	9,22%
<b>SERVICIO SOCIAL</b>	3	0,14%	32	1,36%	105	5,15%
<b>UROLOGIA</b>	1	0,05%	41	1,74%	25	1,23%
<b>TERAPIA RADIANTE</b>	-	0,00%	-	0,00%	1	0,05%
<b>TRASPLANTE CARDIACO</b>	-	0,00%	-	0,00%	-	0,00%
<b>TRASPLANTE HEPATICO</b>	-	0,00%	28	1,19%	2	0,10%
<b>TRASPLANTE MEDULA OSEA</b>	-	0,00%	15	0,64%	2	0,10%
<b>TRASPLANTE RENAL</b>	-	0,00%	-	0,00%	-	0,00%
<b>INFORMES ADEUDADOS</b>	102	4,81%	-	0,00%	-	0,00%
<b>TOTAL EGRESOS</b>	<b>2.122</b>	<b>100,00%</b>	<b>2.355</b>	<b>100,00%</b>	<b>2.038</b>	<b>100,00%</b>

\*Número de Interconsultas, Consultas, Visitas o Atenciones brindadas con motivo de su participación en la Asistencia.

**NUMERO DE INTERVENCIONES QUIRURGICAS PROGRAMADAS REALIZADAS Y DE EMERGENCIA  
SEGUN ESPECIALIDAD Y TIPO DE CIRUGIA- Mar /19**

ESPECIALIDADES	INTERVENCIONES QUIRURGICAS											
	CIRUGIA MAYOR			CIRUGIA MEDIANA			CIRUGIA MENOR			TOTAL		
	PROG.	EMER.	TOTAL	PROG.	EMER.	TOTAL	PROG.	EMER.	TOTAL	PROG.	EMER.	TOTAL
<b>CIRUGIA GENERAL</b>	36	8	44	68	69	137	7	4	11	111	81	192
-Cesáreas	1	-	1	2	-	2	-	-	-	3	-	3
-Procedimientos Fetales	-	-	-	-	-	-	-	-	-	-	-	-
-Procedimientos Ginecológicos	-	-	-	-	-	-	-	-	-	-	-	-
<b>CIRUGIA CARDIOV.</b>	59	15	74	5	1	6	-	-	-	64	16	80
<b>CIRUGIA PLASTICA</b>	5	-	5	42	10	52	2	-	2	49	10	59
-Cirugía Odonto Traumato Pediátrica	-	-	-	1	-	1	-	-	-	1	-	1
<b>ENDOSCOPIA (*)</b>	37	-	37	26	-	26	2	-	2	65	-	65
<b>NEUROCIRUGIA</b>	27	9	36	14	20	34	-	-	-	41	29	70
<b>OFTALMOLOGIA</b>	4	-	4	99	3	102	-	-	-	103	3	106
<b>OTORRINOLARING.</b>	8	-	8	8	-	8	-	-	-	16	-	16
<b>PATOL. ESPINAL</b>	12	-	12	3	-	3	-	-	-	15	-	15
<b>QUEMADOS</b>	28	-	28	5	-	5	3	-	3	36	-	36
<b>TRASPL. CARDÍACO</b>	-	-	-	-	1	1	-	-	-	-	1	1
<b>TRASPL. HEPATICO</b>	3	3	6	1	-	1	-	-	-	4	3	7
<b>TRASPL.MEDULA OSEA</b>	-	-	-	1	-	1	-	-	-	1	-	1
<b>ORTOPED. Y TRAUMAT.</b>	21	2	23	61	51	112	3	8	11	85	61	146
<b>UROLOGIA</b>	16	-	16	19	1	20	5	-	5	40	1	41
<b>DERMATOLOGIA</b>	-	-	-	-	-	-	-	-	-	-	-	-
<b>HEMODINAMIA</b>	-	-	-	27	-	27	-	-	-	27	-	27
<b>INTERVENCIONISMO</b>	68	-	68	1	-	1	-	-	-	69	-	69
<b>NEUROINTERVENC.</b>	36	-	36	-	-	-	-	-	-	36	-	36
<b>TOTAL</b>	<b>360</b>	<b>37</b>	<b>397</b>	<b>381</b>	<b>156</b>	<b>537</b>	<b>22</b>	<b>12</b>	<b>34</b>	<b>763</b>	<b>205</b>	<b>968</b>

Las Intervenciones Quirúrgicas de Emergencia son las realizadas de: Lunes a Viernes de 18hs. a 8hs., Sábados, Domingos y Feriados de 8hs. a 8hs.

(\*) El total de Cirugía Mediana de Endoscopia incluye intervenciones realizadas en el Servicio.



TRASPLANTES E IMPLANTES - Mar /19

TRASPLANTE HEMATO- POYETICO ALOGENICO	FAMILIAR		NO FAMILIAR		HAPLOIDENTICOS	AUTOLOGOS
	HISTOIDENT.	NO HISTOID.	HISTOIDENT.	NO HISTOID.		
MEDULA OSEA	1	-	-	-	-	-
CELULAS PROGENITORAS EN SANGRE PERIFERICA	-	-	1	-	-	-
SANGRE DE CORDON UMBILICAL	-	-	-	-		

TRASPLANTE HEPATICO	
DONANTE VIVO	2
DONANTE CADAVERICO	1

TRASPLANTE PULMONAR	-
---------------------	---

TRASPLANTE CARDIACO	-
---------------------	---

TRASPLANTE RENAL	
DONANTE VIVO	-
DONANTE CADAVERICO	3

IMPLANTE CARDIACO	1
-------------------	---

IMPLANTE COCLEAR	-
IMPLANTE OSTEOINT. OÍDO MEDIO	-

TOTALES	
TRASPLANTES	8
IMPLANTES	1

BANCO DE TEJIDOS - Mar /19

<b>CARDIOVASCULARES</b>			
TIPO	PROCES.	IMPLANT.	DESCART.
AORTICOS	11	3	-
PULMONARES	11	4	-
PERICARDIO	2	-	-
CONDUCTOS	-	-	-
ARTERIAS	-	-	-
VENAS	-	-	-

<b>AMNIOS</b>			
TIPO	PROCES.	IMPLANT.	DESCART.
MEMB. 4 x 4	95	21	-
MEMB. 10 x 10	-	1	-
MEMB. 10x 20	2	-	-
MEMB. 20 x 20	-	-	-
ENTERA	-	2.000	-
	<b>RECEPCIONADAS</b>	<b>DESCART.</b>	
PLACENTAS	3	-	

<b>PIEL</b>				
TIPO	PROCESADOS	IMPLANTADOS	OPERATIVO ABLACIÓN	DESCARTADOS
CM2	6.350	2.721	6	-

<b>MUSCULO ESQUELETICO</b>									
	TEJIDO CADAVERICO			TEJIDO AUTOLOGO		DONANTES		PIEZAS OBTENIDAS	
	LIBERADAS	IMPLANTADAS	DESCARTADAS	INGRESADOS	IMPLANTADOS	VIVOS	CADAVERICOS	DONANTE VIVO	DONANTE CADAVERICO
UNIDADES	-	39	121	2	-	-	6	-	61

**PRESTACIONES DEL SERVICIO DE ANATOMIA PATOLOGICA, SEGUN MES Y TIPO - Mar /19**

<b>PRESTACIONES</b>	<b>TOTAL</b>
<b>BIOPSIAS</b>	
<i>BIOPSIAS SIMPLES</i>	29
<i>BIOPSIAS DE PIEZAS QUIRURGICAS</i>	110
<i>ESTUDIO DE BIOPSIAS DE TUMORES</i>	24
<i>MAPEO DE PIEZA QUIRURGICA</i>	-
<b>ESTUDIOS DE BIOPSIA CON CORTE SERIADOS Y OTROS ESPECIALES</b>	
<i>ESTUDIO PATOLOGICO DURANTE PROCEDIMIENTO DIAGNOSTICO (CONGELACION E INTERVENCIONISMO)</i>	28
<i>ESTUDIO DE CORTE SERIADO Y SEMISERIADO CON BIOPSIA ENDOSCOPICA Y/O POR PUNCION</i>	213
<i>PROCESAMIENTO Y DIAGNOSTICO URGENTE (TRASPLANTE Y GVH)</i>	3
<i>RULOS DE PARAFINA</i>	10
<b>AUTOPSIAS</b>	
<i>NEONATOS Y LACTANTES</i>	-
<i>NIÑOS MAYORES DE 1 AÑO Y ADOLESCENTES</i>	-
<b>CITOLOGIAS</b>	
<i>CITOLOGIAS(LCR,LBA, TIROIDES,ORINA,VITREO)</i>	17
<b>ESTUDIOS/TECNICAS ESPECIALES</b>	
<i>COLORACIONES ESPECIALES</i>	141
<i>ESTUDIO DE BIOPSIA MUSCULAR</i>	-
<i>INMUNOFLUORESCENCIAS</i>	12
<i>MARCACIONES INMUNOHISTOQUIMICAS</i>	168
<i>MICROSCOPIAS ELECTRONICAS</i>	-
<b>BIOLOGIA MOLECULAR</b>	
<i>HIBRIDIZACION IN SITU Y CON CROMOGENO</i>	-
<i>FISH</i>	29
<i>EXTRACCION DE ARN DE TEJIDO CONGELADO</i>	1
<i>EXTRACCION DE ARN DE TEJIDO FIJADO EN FORMOL E INCLUIDO EN PARAFINA</i>	5
<i>EXTRACCION DE ADN</i>	5
<i>MODULO BIOLOGIA MOLECULAR 1 (INCLUYE 1 A 6 PCR)</i>	5
<i>MODULO BIOLOGIA MOLECULAR 2 (INCLUYE 7 A 10 PCR)</i>	5
<i>MODULO BIOLOGIA MOLECULAR 3 (INCLUYE 11 A 15 PCR)</i>	3
<i>MODULO BIOLOGIA MOLECULAR 4 (INCLUYE MAS DE 16 PCR)</i>	-
<i>REACCION DE SECUENCIACION</i>	7
<b>PRACTICAS GENERALES</b>	
<i>TACOS (bloques) INCLUIDOS EN PARAFINA</i>	s/í
<i>NUMERO DE MUESTRAS RECIBIDAS</i>	s/í
<i>REVISIONES DIAGNOSTICAS</i>	7
<i>ESTUDIO PATOLOGICO-CONSULTAS EXTRAHOSPITALARIAS</i>	104
<b>OTROS PROCEDIMIENTOS</b>	
<i>PROCEDIMIENTO DE BANCO DE TUMORES</i>	-
<i>"TISSUE ARRAY"</i>	-
<b>O.C.D.</b>	
<i>INGRESO DE CONSULTAS O.C.D.</i>	s/í
<i>TACOS O.C.D.52</i>	s/í

**PRESTACIONES DE LABORATORIO - Mar/19**

PRESTACIONES A PACIENTES	INMUNOLOGIA		BIOLOGIA CELULAR Y RETROVIRUS	
	NRO. DETERM.	UN. LABOR.	NRO. DETERM.	UN. LABOR.
<i>AMBULATORIO</i>	19.229	755.392	155	92.571
<i>INTERNADO</i>	780	20.581	25	7.769
<b>TOTAL</b>	<b>20.009</b>	<b>775.973</b>	<b>180</b>	<b>100.340</b>

PRESTACIONES A PACIENTES	GENETICA CITOGENETICA		MICROBIOLOGIA	
	NRO. DETERM.	UN. LABOR.	NRO. DETERM.	UN. LABOR.
<b>TOTAL</b>	<b>270</b>	<b>109.804</b>	<b>12.216</b>	<b>849.860</b>

PRESTACIONES A PACIENTES	ENDOCRINOLOGIA		PESQUISA ENFERM. CONGENITAS INAPARENTES ENDOCRINO	
	NRO. DETERM.	UN. LABOR.	NRO. DETERM.	UN. LABOR.
<b>TOTAL</b>	<b>9.789</b>	<b>422.268</b>	<b>12.139</b>	<b>388.448</b>

PRESTACIONES A PACIENTES	CENTRAL		ERRORES CONGENITOS DEL METABOLISMO	
	NRO. DETERM.	UN. LABOR.	NRO. DETERM.	UN. LABOR.
<i>AMBULATORIO</i>	21.778	160.412	624	139.572
<i>INTERNADO</i>	49.246	583.190	32	12.800
<i>GUARDIA</i>	51.229	613.181		
<b>TOTAL</b>	<b>122.253</b>	<b>1.356.783</b>	<b>656</b>	<b>152.372</b>

PRESTACIONES A PACIENTES	HEMATO-ONCOLOGIA		HEMOSTASIA Y TROMBOSIS	
	NRO. DETERM.	UN. LABOR.	NRO. DETERM.	UN. LABOR.
<b>TOTAL</b>	<b>6.043</b>	<b>217.727</b>	<b>32.528</b>	<b>627.681</b>

BIOLOGIA MOLECULAR	
NRO. DETERM.	UN. LABOR.
<b>703</b>	<b>1.465.756</b>

TOTAL GENERAL LABORATORIOS	NRO. DETERM.	UNIDAD LABORAT.
	<b>216.786</b>	<b>6.467.012</b>

NOTA: Unidad (Global) de Laboratorio: Es un modo de valorización de Prácticas contenidas en el nomenclador de aranceles de análisis biológicos. Toma en cuenta el valor de la Unidad de Gastos Bioquímicos y la Unidad Honorarios Bioquímicos. Esto permite asignar a cada Práctica del Laboratorio un valor constante de Unidades Globales que está en relación directa con la complejidad del procedimiento y el costo de los insumos.

## Prestaciones de Imagenes Mar/2019

<b>PRESTACIONES DE IMÁGENES</b>	
	<b>Practicas</b>
Rx Convencional	9.290
Tomografías Multicorte	736
Rx Estudios Contrastados	171
Ecografías	2.881
Resonancia Magnética	1.418
Medicina Nuclear *	-
Intervencionismo	234
Neurointervencionismo	62
<b>Total de Estudios</b>	<b>14.792</b>

\* Equipo descompuesto todo el mes.-

### CENTRO REGIONAL DE HEMOTERAPIA - Mar /19

DONANTES DE SANGRE ATENDIDOS						1.467	
TOTAL DE UNIDADES EXTRAÍDAS EFECTIVAS						1.114	
Donantes	No Relacionados						
ORIGEN	Nº Colectas Externas	Nuevos	Ulteriores	Habituales	No Habituales	%	Totales
Centro Regional	-	182	115		113		410
Colecta Externa	22	666	26		180		872
<b>Totales</b>	<b>22</b>	<b>848</b>	<b>141</b>		<b>293</b>		<b>1.282</b>

PROCEDIMIENTOS DE AFERESIS EN DONANTES						
Donantes	No Relacionados					
ORIGEN	Nuevos	Ulteriores	Habituales	No Habituales	%	Totales
Centro Regional	3	163		19		185
Colecta Externa	-	-		-		-
<b>Totales</b>	<b>3</b>	<b>163</b>		<b>19</b>		<b>185</b>

	Plaquetas	Plasma	Granulocitos
Nº de Procedimientos	168	14	-
Nº de productos obten.	1.252	3.707	-

	Nº DE DONANTES	Nº de Procedimientos
COLECTA DE GRANULOCITOS	3	3

PROCEDIMIENTOS DE COLECTA DE CPH				
	AUTÓLOGOS		ALOGÉNICOS	
	Nº DONANTES	Nº DE PROCEDIM.	Nº DONANTES	Nº DE PROCEDIM.
Colecta de CPH	-	-	-	-

PROGRAMA DE DONACION AUTOLOGA	
	PREDEPOSITO
Pacientes atendidos	4
Unidades extraídas	2

**CENTRO REGIONAL DE HEMOTERAPIA - continuación - Mar /19**

<b>BANCO DE SANGRE DE CORDON UMBILICAL</b>		
	<b>RELACIONADO</b>	<b>NO RELACIONADO</b>
Unidades colectadas	1	122
Unidades procesadas	1	14
Unidades criopreservadas	1	13
Unidades liberadas para Trasplante	-	-
<b>LABORATORIO HLA-BSCU</b>		
Tipificación HLA		177
Cross-match contra panel por citotoxicidad		3
Cross-match contra donante por citotoxicidad		-
Extracción de ADN		69

<b>DETERMIN. DE I.T.T. EN DONANTES DE SANGRE Y AFERESIS POR METODO DE TAMIZAJE</b>						
	<b>No Relacionados Nuevos</b>		<b>Ulteriores</b>			
			<b>Habituales</b>		<b>No Habitual</b>	
	<b>Tamizaje</b>	<b>Confirm.</b>	<b>Tamizaje</b>	<b>Confirm.</b>	<b>Tamizaje</b>	<b>Confirm.</b>
Sífilis	8	6	1	-	2	-
Brucelosis	-	-	-	-	-	-
Chagas I lis	2	-	1	-	1	-
Chagas II rec	2	-	-	-	-	-
Chagas I y II	-	1	-	-	-	-
Hbs Ag	1	-	-	-	-	-
Anti HBC	2	-	-	-	1	-
Anti HCV	5	2	-	-	2	-
Anti-Hiv-I/II	-	-	-	-	-	-
Anti-HTLV-I/II	-	-	-	-	-	-
PCR Hiv	-	-	-	-	-	-
PCR Hbv	-	-	-	-	-	-
PCR Hcv	-	-	-	-	-	-

**CENTRO REGIONAL DE HEMOTERAPIA - continuación - Mar/19**

<b>Total Determinaciones reactivas por Tamizaje</b>	<b>28</b>
<b>Total Determinaciones reactivas por Confirmatorio</b>	<b>9</b>
<b>Total Determinaciones de ITT en Donantes de Sangre y Aféresis</b>	<b>13152</b>
<b>Total Determinaciones BSCU, Banco Homoinjertos</b>	<b>635</b>
<b>Total Determinaciones externas</b>	<b>13983</b>
<b>Total Determinaciones</b>	<b>27.807</b>

TIPO DE COMPONENTE	Unidades Procesadas	Unidades Emitidas	
		PÚBLICAS	PRIVADAS
C.G.R.	885	467	13
C.P.	-	291	62
CP. AFERESIS	1.252	112	25
P.F.C.	895	12	-
PLASMA S/CRIO	71	-	-
CRIO	71	25	-
BUFFY COAT	-	-	-
<b>TOTAL</b>	<b>3.174</b>	<b>907</b>	<b>100</b>

<b>Plasma enviado a planta de la Universidad de Córdoba (unidades)</b>	<b>639</b>
<b>IRRADIACION DE COMPONENTES</b>	<b>UNIDADES</b>
<b>Servicio de Medicina Transfusional Hospital Garrahan</b>	<b>1.507</b>
<b>Servicio de irradiaciones a Instituciones Públicas dependientes del G.C.B.A.</b>	<b>1.913</b>
<b>Servicio de irradiaciones a Instituciones Públicas no dependientes del G.C.B.A.</b>	<b>1.086</b>
<b>Servicio de irradiaciones a Instituciones Privadas.</b>	<b>1.745</b>
<b>Total de irradiaciones</b>	<b>6.251</b>



**PRESTACIONES DEL SERVICIO DE MEDICINA TRANSFUSIONAL, SEGUN TIPO - Mar/19**

SECTOR	Nº Ptes. Transfundidos			Nº de Transfusiones				TOTAL
	HOMOLOGAS: 292			1.330				
	AUTOLOGAS: 4			5				
	C.G.R.	CP.	CP.AFERESIS	PFC.	CRIO	GRANULOC.	CPH	
<i>CIM</i>	109	16	57	7	1	-	-	190
<i>UCI 35</i>	120	6	57	16	18	-	-	217
<i>UCI 44</i>	35	3	21	40	14	-	-	113
<i>UCI 45</i>	21	-	13	7	-	-	-	41
<i>UCI 72</i>	48	7	59	7	1	-	-	122
<i>NEO</i>	84	-	30	18	-	-	-	132
<i>HOSP.DE DIA</i>	107	11	48	19	-	-	-	185
<i>EMERGENCIA</i>	13	1	12	4	-	-	-	30
<i>QUIROFANO</i>	114	2	21	14	31	-	-	182
<i>QUEMADOS</i>	34	1	2	3	-	-	-	40
<i>TRASP. RENAL</i>	1	-	-	-	-	-	-	1
<i>TRASP. MED. OSEA</i>	17	1	57	-	-	-	-	75
<i>TRASP. HEPATICO</i>	-	-	-	-	-	-	-	-
<i>HEMODIALISIS</i>	1	-	-	-	-	-	-	1
<i>HEMODINAMIA</i>	-	-	-	-	-	-	-	-
<b>TOTALES</b>	<b>704</b>	<b>48</b>	<b>377</b>	<b>135</b>	<b>65</b>	<b>-</b>	<b>-</b>	<b>1.329</b>
<b>ESTUDIOS INMUNOHEMATOLOGICOS EN PACIENTES</b>								
<b>Número de Estudios:</b>		80			<b>Número de Pacientes:</b>		78	
<b>PROGRAMA DE DONACIÓN AUTÓLOGA</b>								
<b>RECUPERACIÓN DE SANGRE INTRAOPERATORIA</b>							1	
<b>HEMODILUCIÓN AGUDA NORMOVOLEMICA</b>							-	
<b>PROCEDIMIENTOS DE AFÉRESIS EN PACIENTES</b>								
		<b>Nº Pacientes</b>		<b>Nº de Procedimientos</b>				
<b>LEUCAFERESIS</b>		1		1				
<b>RECAMBIO PLASMATICO</b>		3		21				
<b>ERITROAFERESIS</b>		-		-				
<b>LEUCORREDUCCIÓN DE COMPONENTES SANGUÍNEOS POR FILTRACIÓN</b>								
<b>COMPONENTES LEUCORREDUCIDOS</b>					38			
<b>COMPONENTES IRRADIADOS</b>					375			

A partir del año 2015 se toman los datos proporcionados por el Sistema.

**PRESTACIONES DEL AREA DE ALIMENTACION - Mar /19**

<b>ASISTENCIA ALIMENTARIA AL PACIENTE INTERNADO</b>	
<b>TIPO DE ALIMENTACION</b>	<b>NUMERO DE PACIENTES</b>
Normal	4.400
Variante del Normal	6.600
Individual	1.110
<b>INTERCONSULTA DE SALA</b>	
Celiaco	1
Clinica	51
Diabetes	36
Gastroenterología	18
Metabolopatía	106
Obesidad	10
Renal	9
Otras	112
<b>PRODUCCION Y SERVICIO DE ALIMENTOS (Cocina Central y Comedores)</b>	
Raciones Internación	36.574
Madres Lactancia	1.607
Desayunos Madres Lactancia	1.652
Madres Acompañantes	24.088
Personal Autorizado	29.796
<b>Total</b>	<b>93.717</b>

<b>LACTARIO</b>	
<b>SECTOR ELABORACION DE FORMULAS LACTEAS (Lactario Central)</b>	
Biberones	29.000
Baxters	13.512
Botellas	8.050
Frascos p/almacenar leche humana	3.465
<b>Total</b>	<b>54.027</b>

<b>ASISTENCIA MADRES EN CENTRO DE LACTANCIA MATERNA</b>	
Visitas Madres	1144
Producción	91,7
<i>Asistencia Madres en el marco de la Campaña de lactancia materna</i>	25
Visita espacio amigo de la lactancia	<b>228</b>

Otras Prestaciones de Diagnóstico y Tratamiento - Mar/19

<b>SERVICIO SOCIAL</b>	
ENTREVISTAS	1.718
ORIENTACIONES	2.477
REUNION EQUIPO DE SALUD	931
INTERCONSULTAS	1.925
GESTION SUBSIDIOS	1.498

<b>SALA TERAPEUTICA DE JUEGOS</b>					
<b>PRESTACIONES</b>					
<b>A PACIENTES</b>			<b>ACTIVID.</b>	<b>PSICOT.</b>	
<b>AMB.</b>	<b>INT.</b>	<b>TOT.</b>	<b>LUDICA</b>	<b>C/OBJET.</b>	<b>TOTAL</b>
46	442	488	976		976

<b>TALLER DE ADOLESCENCIA</b>		
	<b>ASISTENTES</b>	<b>TALLERES</b>
Sala Recreativa para Adolescentes Internados	242	
Talleres de Planificación en Internación	47	9
Talleres para Adolescentes en Sala de Espera	148	4

<b>CLINICAS INTERDISCIPLINARIAS</b>		
<b>PRACTICAS ESPECIALIZADAS</b>	<b>TOTAL PACIENTES</b>	<b>TOT. PRESTAC.</b>
PSICOPEDAGOGIA	194	480
FONOAUDIOLOGIA	70	391
<b>TOTAL</b>	<b>264</b>	<b>871</b>