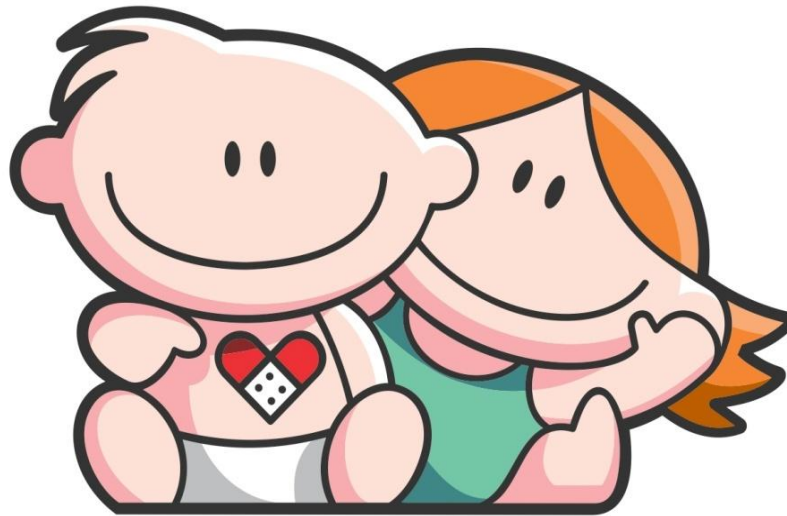


---

**BOLETÍN MARZO 2021**



**Hospital de Pediatría**  
***Garrahan***

---

## RESUMEN DE LA PRODUCCION HOSPITALARIA CORRESPONDIENTE A MAR /2021

<i>Producción Marzo 2021</i>		<b>Total</b>	<i>Producción Marzo 2021</i>		<b>Total</b>
<b>Consultas Externas *</b>		29.309	<b>Trasplante</b>	<i>Hematopoyéticos</i>	2
<b>Emergencias</b>		7.177	<b>Trasplante</b>	<i>Hepático</i>	3
<b>Entrevista Previa</b>		21.740	<b>Trasplante</b>	<i>Renal</i>	1
<b>Total Consultas Ambulatorias</b>		58.226	<b>Trasplante</b>	<i>Pulmonar</i>	-
*Estan incluidas las consultas realizadas por O.C.D.			<b>Trasplante</b>	<i>Cardíaco</i>	-
			<b>Implante Corazón Artificial</b>		-
<b>Sesiones de Hospital de Dia</b>			<b>Implante Coclear</b>		2
	<i>Polivalente (incluye TAIS)</i>	280	<b>Implante Osteointegrado Oído Medio</b>		2
	<i>Clínico-Oncológico</i>	2.582			
			<b>Laboratorio</b>		
<b>Internación</b>				<i>Determinaciones</i>	179.447
	<i>Ingresos</i>	1.708			
	<i>Egresos</i>	1.700			
	<i>Pacientes/Dia</i>	11.327	<b>Imágenes</b>		
				<i>Total</i>	13.391
<b>Cirugías</b>					
	<i>Programadas</i>	698	<b>Terapia Radiante</b>		s/i
	<i>Emergencia</i>	173		<i>(En proceso de Informatización)</i>	
	<i>Cesáreas</i>	1			
	<i>Procedimiento Fetal</i>	-	<b>Inmunohematología y Hemoterapia</b>		
	<i>Nacimientos</i>	1		<i>Nº Donantes atendidos</i>	937
<b>Anestiasias</b>		s/i		<i>Nº de Transfusiones</i>	1.082

## CONSULTAS EXTERNAS SEGUN TIPO Y ESPECIALIDAD - MAR /2021

SERVICIO	CONSULTAS EXTERNAS						Días del Período	Prom. Diario de Consultas
	Orient.	Cons. Por Espec.	Multid	Int.H.Dia	Consultas a Distancia	Total		
<b>ALIMENTACION</b>	-	143	586	54	73	<b>856</b>	22	38,91
<b>ANESTESIA</b>	-	-	-	-	-	-	22	-
<b>CARDIOLOGIA</b>	186	378	20	71	577	<b>1.232</b>	22	56,00
<b>CIRUGIA CARDIOVASCULAR</b>	-	46	-	-	-	<b>46</b>	22	2,09
<b>CIRUGIA GENERAL</b>	83	243	250	6	17	<b>599</b>	22	27,23
<b>CIRUGIA PLASTICA Y QUEMADOS*</b>	29	459	32	6	6	<b>532</b>	22	24,18
-Cirugía Plástica	29	274	32	6	4	<b>345</b>	22	15,68
-Quemados	-	35	-	-	2	<b>37</b>	22	1,68
-Cirugía Odonto Traumato Pediátrica	-	21	-	-	-	<b>21</b>	22	0,95
-Fonoaudiología	-	30	-	-	-	<b>30</b>	22	1,36
-Odontología	-	99	-	-	-	<b>99</b>	22	4,50
<b>CLIN. INTERDISCIPLINARIAS **</b>	-	276	19	73	93	<b>461</b>	22	20,95
-Psicopedagogía	-	79	-	44	23	<b>146</b>	22	6,64
-Fonoaudiología	-	31	-	-	5	<b>36</b>	22	1,64
-Maduración y Desarrollo	-	166	19	29	65	<b>279</b>	22	12,68
<b>CLINICA PEDIATRICA</b>	3.022	1.315	624	29	806	<b>5.796</b>	22	263,45
<b>Ci. Medicina Integradora</b>	-	-	-	-	-	-	22	-
<b>Ci. Orientación</b>	16	-	-	-	-	<b>16</b>	22	0,73
<b>Ci. Pediátrica Programada</b>	-	301	422	-	178	<b>901</b>	22	40,95
<b>Ci. Pediátrica Bajo Riesgo</b>	1.393	27	-	-	13	<b>1.433</b>	22	65,14
<b>Ci. Pediátrica Bajo Riesgo Vespertino</b>	805	13	-	-	103	<b>921</b>	22	41,86
<b>Ci. Pediátrica Mediano Riesgo</b>	808	210	-	-	30	<b>1.048</b>	22	47,64
<b>Ci. Pediátrica Ctról. Sínt. Paliativos</b>	-	78	-	21	4	<b>103</b>	22	4,68
<b>Ci. Pediátrica Ginecología</b>	-	245	56	7	21	<b>329</b>	22	14,95
<b>Ci. Adolescencia</b>	-	76	-	1	48	<b>125</b>	22	5,68
<b>Ci. Planificacion Familiar</b>	-	5	-	-	-	<b>5</b>	22	0,23
<b>Ci. Pediátrica Condiciones Crónicas Complejas</b>	-	360	146	-	409	<b>915</b>	22	41,59
<b>Ci. Salud Ambiental</b>	-	-	-	-	-	-	22	-
<b>CRECIMIENTO Y DESARROLLO</b>	8	83	56	10	71	<b>228</b>	22	10,36
<b>DERMATOLOGIA</b>	332	192	32	75	223	<b>854</b>	22	38,82
<b>ENDOCRINOLOGIA</b>	77	718	-	126	303	<b>1.224</b>	22	55,64
<b>ENDOSCOPIA RESPIRATORIA</b>	38	239	-	16	6	<b>299</b>	22	13,59
<b>ERRORES CONG. DEL METABOL.</b>	-	82	-	10	96	<b>188</b>	22	8,55
<b>GASTROENTEROLOGIA</b>	91	281	360	25	185	<b>942</b>	22	42,82
<b>GENETICA</b>	-	191	56	46	91	<b>384</b>	22	17,45
<b>HEMATOLOGIA-ONCOLOGIA</b>	-	1.429	-	7	44	<b>1.480</b>	22	67,27
<b>HEMODINAMIA</b>	-	17	-	-	1	<b>18</b>	22	0,82

## CONSULTAS EXTERNAS SEGUN TIPO Y ESPECIALIDAD - MAR /2021

SERVICIO	CONSULTAS EXTERNAS					Total	Días de Período	Prom. Diario de Consultas
	Orient.	Cons. Por Espec.	Multid	Int.H.Dia	Consultas a Distancia			
HEMOTERAPIA: Medicina Transfusional	-	56	-	16	9	81	22	3,68
IMÁGENES: Intervencionismo	-	75	32	-	5	112	22	5,09
INFECTOLOGIA	33	405	-	1	81	520	22	23,64
INMUNOLOGIA	-	137	-	22	97	256	22	11,64
KINESIOLOGIA	-	112	167	57	10	346	22	15,73
NEFROLOGIA	33	716	39	42	172	1.002	22	45,55
NEUMONOLOGIA	40	233	165	66	19	523	22	23,77
NEUROCIROLOGIA	51	253	19	25	24	372	22	16,91
NEUROLOGIA	223	1.040	154	82	345	1.844	22	83,82
NUTRICION	-	238	692	76	44	1.050	22	47,73
O.C.D.	-	-	-	-	487	487	22	22,14
OFTALMOLOGIA	159	432	19	97	167	874	22	39,73
ORTOPEDIA	338	1.531	43	52	63	2.027	22	92,14
OTORRINOLARINGOLOGIA	118	204	-	22	102	446	22	20,27
PATOLOGIA ESPINAL	78	266	19	53	35	451	22	20,50
SALUD MENTAL	-	278	628	64	65	1.035	22	47,05
SERVICIO SOCIAL	-	681	157	23	-	861	22	39,14
TERAPIA RADIANTE	-	366	-	1	3	370	22	16,82
TRASPLANTE HEPATICO	-	2	265	-	-	267	22	12,14
UDECIPI	-	772	-	-	12	784	22	35,64
-Preadmisión	-	619	-	-	-	619	22	28,14
-Prequirúrgico	-	153	-	-	12	165	22	7,50
UROLOGIA	30	283	87	26	36	462	22	21,00
<b>TOTAL GENERAL</b>	<b>4.969</b>	<b>14.172</b>	<b>4.521</b>	<b>1.279</b>	<b>4.368</b>	<b>29.309</b>	<b>22</b>	<b>1.332,23</b>

\*El Total de Cirugía Plástica y Quemados incluye las consultas de Cir.Odonto y Traumatología Pediátrica, Fonoaudiología y Odontología.

\*\* El Total de Clínicas Interdisciplinarias incluye las consultas de Fonoaudiología y Psicopedagogía

**El servicio de Epidemiología e Infectología realizó 6023 prestaciones en vacunatorio.**

**Se realizaron 37 prestaciones en Trailer Personal y 603 en Trailer Pacientes.**

AREA DE EMERGENCIA - MAR/2021

SECTOR	CONSULTA PRESENCIAL	CONSULTA A DISTANCIA	TOTAL DE PRESTACIONES	PROMEDIO DIARIO CONSULTAS
GUARDIA @	3.843	607	4.450	143,55
URGENCIAS *	1.546	1.181	2.727	101,00
<b>TOTAL</b>	<b>5.389</b>	<b>1.788</b>	<b>7.177</b>	<b>231,52</b>

*El total incluye los pacientes atendidos en (#).*

REANIMACION #	704	22,71
POSTA DE HIDRATACION #	20	0,65
NEBULIZATORIO #	173	5,58
PROCEDIMIENTOS #	54	1,74

@ Lunes a Viernes de 16hs. a 8hs.

Sábados de 12hs. a 8hs.

Domingos y Feriados de 8hs. a 8hs.

\* Lunes a Viernes de 8hs. a 16hs.

Sábados de 8hs. a 12hs.

AREA DE INTERNACION					
Ingresos	Pases de	Altas domic.	Derivaciones	Pases A	Defunciones
827	29	129	18	706	1

U.C.E.					
Ingresos	Pases de	Altas domic.	Derivaciones	Pases A	Defunciones
1	259	123	25	112	-

## CONSULTORIOS MULTIDISCIPLINARIOS - MAR /2021

<b>PATOLOGIAS</b>	<b>Presencial</b>	<b>No Presencial</b>	<b>TOTAL CONSULTAS</b>
<b>PATOLOGIA ESOFAGICA</b>	21	5	26
<b>MEGACOLON</b>	-	-	-
<b>PATOLOGIA COLONICA</b>	36	2	38
<b>HIPERTENSION ARTERIAL</b>	20	-	20
<b>DISPLASIA ESQUELETICA</b>	18	6	24
<b>ENFERMEDAD CELIACA</b>	29	2	31
<b>TORAX QUIRURGICO</b>	-	-	-
<b>E.P.O.C.</b>	-	-	-
<b>MIELOMENINGOCELE</b>	12	7	19
<b>ALTERACION MECANICA RESPIRATORIA</b>	-	-	-
<b>CONSULTORIO DE FIBROSIS QUISTICA</b>	124	1	125
<b>CONSULTORIO PRENATAL</b>	12	-	12
<b>PERIQUIRURGICO COLUMNA</b>	-	-	-
<b>CONSULT. PRETRASPLANTE HEPATICO</b>	1	-	1
<b>CONTROL DE Tx HEPÁTICO</b>	257	7	264
<b>ASMA CRÓNICO</b>	14	-	14
<b>CONSULTORIO DE HIPOFISIS</b>	-	-	-
<b>PATOLOGIA MAMARIA</b>	-	-	-
<b>DIETA CETOGENICA</b>	73	81	154
<b>FLAP</b>	-	-	-
<b>DIABETES</b>	201	165	366
<b>DEGLUCIÓN Y ALIMENTACION</b>	1	8	9
<b>PROTECCION INFANTO JUVENIL</b>	-	-	-
<b>GRUPO INTERDISC. ANOMAL. VASCULARES</b>	27	5	32
<b>RAQUITISMO HIPOFOSFATÉMICO</b>	-	-	-
<b>C.A.S.E.</b>	-	-	-
<b>PATOLOGÍA COLORRECTAL</b>	45	11	56
<b>IVF</b>	-	-	-
<b>INTESTINO NEUROGÉNICO</b>	-	-	-
<b>CONSULTORIO DE ENFERMEDADES MITOCONDRIALES</b>	-	-	-
<b>DESARROLLO SEXUAL DIFERENTE</b>	-	-	-
<b>HIPERTENSION PORTAL Y DER. VASC. CONG.</b>	-	-	-
<b>COLESTASIS NEONATAL</b>	-	-	-

MODALIDAD DE HOSPITAL DE DIA - MAR/2021

SECTOR	SESIONES
HOSP. DE DIA CLINICO-ONCOLOGICO	2582
HOSP. DE DIA POLIVALENTE	280
T.A.I.S.	-
<b>TOTAL</b>	<b>2.862</b>

CONSULTAS REALIZADAS EN PANDEMIA COVID-19

SECTOR	CONSULTAS		TOTAL
	PRESENCIAL	A DISTANCIA	
HOSP. DE DIA CLINICO-ONCOLOGICO-C.A.I.P.H.O.	235	-	235
HOSP. DE DIA POLIVALENTE	166	46	212

Produccion Centro de Atencion Integral del Paciente Hemato Oncologico-C.A.I.P.H.O.

		CONSULTAS	EGRESOS + PASES
PARTICIPACIONES DE CLINICA	1854		
PARTICIPACIONES DE H-ONCOLOGIA	889		
PARTICIPACIONES DE T.M.O.	201	1.480	101
SESIONES DE HOSPITAL DE DIA	2582		
MEDICACION NO QUIMIOTERAPICA	471		
PROCEDIMIENTOS	190		
QUIMIOTERAPIAS	553		

ESPECIALIDAD	HOSPITAL DE DIA POLIVALENTE					
	CALIFICACION DE LA PART. ESPECIALIZADA				* CUANTIF. DE LA	
	PRINCIPAL		SECUNDARIA		PARTIC. ESPECIALIZADA	
	NUMERO	%	NUMERO	%	NUMERO	%
ALIMENTACION	-	-	-	-	41	4,40
ANESTESIA	-	-	-	-	-	-
CARDIOLOGIA	-	-	-	-	71	7,63
CIRUGIA CARDIOVASCULAR	-	-	-	-	-	-
CIRUGIA GENERAL	-	-	-	-	6	0,64
CIRUGIA PLASTICA Y QUEMADOS	-	-	-	-	6	0,64
-Cirugía Plástica	-	-	-	-	6	-
-Cirugía Odonto Traumato Pediátrica	-	-	-	-	-	-
-Odontología	-	-	-	-	-	-
<b>CLINICA Total</b>	<b>164</b>	<b>58,57</b>	<b>116</b>	<b>100,00</b>	<b>16</b>	<b>1,72</b>
Clinica	164	-	-	-	-	-
Clinica Adolescencia	-	-	-	-	1	-
Clinica Ped. Ctról. Sint. Paliativos	-	-	-	-	12	-
Clinica Ped. Cond. Crónicas Complejas	-	-	-	-	-	-
Clinica Pediátrica Ginecología	-	-	-	-	3	-
<b>CLINICAS INTERDISCIPLINARIAS</b>	<b>-</b>	<b>-</b>	<b>-</b>	<b>-</b>	<b>71</b>	<b>7,63</b>
-Psicopedagogía	-	-	-	-	44	-
-Fonoaudiología	-	-	-	-	-	-
-Maduración y Desarrollo	-	-	-	-	27	-
<b>CRECIMIENTO Y DESARROLLO</b>	<b>3</b>	<b>1,07</b>	<b>-</b>	<b>-</b>	<b>10</b>	<b>1,07</b>
DERMATOLOGIA	1	0,36	-	-	25	2,69
ENDOCRINOLOGIA	19	6,79	-	-	57	6,12
ENDOSCOPIA RESPIRATORIA	-	-	-	-	13	1,40
ENDOSCOPIA DIGESTIVA	-	-	-	-	-	-
ERRORES CONG. DEL METABOLISMO	3	1,07	-	-	9	0,97
GASTROENTEROLOGIA	10	3,57	-	-	16	1,72
GENETICA	-	-	-	-	42	4,51
HEMATO-ONCOLOGIA	-	-	-	-	7	0,75
HEMODINAMIA	-	-	-	-	-	-
HEMOTERAPIA: Medicina Transfusional	5	1,79	-	-	-	-
INFECTOLOGIA	-	-	-	-	1	0,11
INFECTOLOGIA - T.A.I.S.	-	-	-	-	-	-
INMUNOLOGIA	46	16,43	-	-	19	2,04
INTERVENCIONISMO	-	-	-	-	-	-
KINESIOLOGIA	-	-	-	-	55	5,91
NEFROLOGIA	5	1,79	-	-	25	2,69
NEONATOLOGIA	-	-	-	-	-	-
NEUMONOLOGIA	-	-	-	-	63	6,77
NEUROCIROLOGIA	4	1,43	-	-	25	2,69
NEUROLOGIA	18	6,43	-	-	69	7,41
NUTRICION	-	-	-	-	63	6,77
OFTALMOLOGIA	2	0,71	-	-	58	6,23
ORTOPEDIA	-	-	-	-	50	5,37
OTORRINOLARINGOLOGIA	-	-	-	-	12	1,29
PATOLOGIA ESPINAL	-	-	-	-	44	4,73
SALUD MENTAL	-	-	-	-	14	1,50
SERVICIO SOCIAL	-	-	-	-	19	2,04
UROLOGIA	-	-	-	-	24	2,58
TRASP. HEPATICO	-	-	-	-	-	-
TRASP. MED. OSEA	-	-	-	-	-	-
<b>TOTAL</b>	<b>280</b>	<b>100,00</b>	<b>116</b>	<b>100,00</b>	<b>931</b>	<b>100,00</b>

\* Nro. de Interconsultas, Consultas, Visitas o Atenciones brindadas con motivo de su Participación en la Asistencia, información que figura en tabla de consultorios externos, en columna "Interc.Htal.Día".



ESPECIALIDAD	INTERCONSULTAS	
	NRO.	%
ALIMENTACIÓN	13	3,74
CARDIOLOGIA	-	-
CIRUGIA GENERAL	-	-
CIRUGIA PLASTICA Y QUEMADOS	-	-
-Cirugía Plástica	-	-
-Cirugía Odonto Traumato Pediátrica	-	-
-Odontología	-	-
<b>CLINICA Total</b>	<b>13</b>	<b>3,74</b>
Clinica	-	-
Clinica Adolescencia	-	-
Clinica Ped. Ctról. Sint. Paliativos	9	-
Clinica Ped. Cond. Crónicas Complejas	-	-
Clinica Pediátrica Ginecología	4	-
<b>CLINICAS INTERDISCIPLINARIAS</b>	<b>2</b>	<b>0,57</b>
-Psicopedagogía	-	-
-Fonoaudiología	-	-
-Maduración y Desarrollo	2	-
<b>CRECIMIENTO Y DESARROLLO</b>	<b>-</b>	<b>-</b>
DERMATOLOGIA	50	14,37
ENDOCRINOLOGIA	69	19,83
ENDOSCOPIA RESPIRATORIA	3	0,86
ENDOSCOPIA DIGESTIVA	-	-
ERRORES CONG. DEL METABOLISMO	1	0,29
ESTUDIOS NEUROFISIOLÓGICOS	-	-
GASTROENTEROLOGIA	9	2,59
GENETICA	4	1,15
HEMATO-ONCOLOGIA	-	-
HEMOTERAPIA: Medicina Transfusional	16	4,60
INFECTOLOGIA	-	-
INMUNOLOGIA	3	0,86
INTERVENCIONISMO	-	-
KINESIOLOGIA	2	0,57
NEFROLOGIA	17	4,89
NEUMONOLOGIA	3	0,86
NEUROCIRUGIA	-	-
NEUROLOGIA	13	3,74
NUTRICION	13	3,74
OFTALMOLOGIA	39	11,21
ORTOPEDIA Y TRAUMATOLOGIA	2	0,57
OTORRINOLARINGOLOGIA	10	2,87
PATOLOGIA ESPINAL	9	2,59
SALUD MENTAL	50	14,37
SERVICIO SOCIAL	4	1,15
TERAPIA RADIANTE	1	0,29
TRANSPLANTE HEPATICO	-	-
TRANSPLANTE MEDULA OSEA	-	-
UROLOGIA	2	0,57
<b>TOTAL</b>	<b>348</b>	<b>100,00</b>

## MOVIMIENTO SECTOR INTERNACION, SEGUN NIVEL DE ATENCION - MAR /2021

NIVEL DE ATENCION	INGR.	PASES DE:	ING + PAS	ALTAS	E G R E S O S			TOTAL	PASES A:	EGR + PAS	PTES. DIA	CAMAS DISPON.	CAMAS DOTAC.
					DEFUNCIONES								
					-48Hs.	+48Hs.	T o t .						
<b>U.C.I. 35</b>	10	34	44	32	-	2	2	34	13	47	557	651	21
<b>U.C.I. 44</b>	-	39	39	6	1	-	1	7	30	37	249	527	17
<b>U.C.I. 45</b>	4	40	44	6	-	-	-	6	32	38	282	527	17
<b>U.C.I. 72</b>	-	17	17	-	-	1	1	1	14	15	167	217	14
<b>U.C.I. QUEMADOS</b>	1	5	6	2	-	-	-	2	4	6	66	186	6
<b>TOTAL U.C.I.</b>	<b>15</b>	<b>135</b>	<b>150</b>	<b>46</b>	<b>1</b>	<b>3</b>	<b>4</b>	<b>50</b>	<b>93</b>	<b>143</b>	<b>1.321</b>	<b>2.108</b>	<b>75</b>
<b>TR. RENAL R.</b>	6	7	13	10	-	-	-	10	3	13	114	186	6
<b>TR. MED. OSEA</b>	-	3	3	2	-	-	-	2	1	3	173	217	7
<b>NEO U.T.Intensiva</b>	13	19	32	10	-	7	7	17	17	34	651	1.054	37
<b>NEO U.T.Intermedia</b>	19	20	39	24	-	-	-	24	15	39	176	496	18
<b>NEO.MADRES</b>	1	-	1	1	-	-	-	1	-	1	1	2	2
<b>C.I.M.</b>	155	1.038	1.193	797	-	4	4	801	400	1.201	6.428	7.466	327
<b>C.I.M. C.A.I.P.H.O.</b>	4	102	106	92	-	-	-	92	9	101	348	651	21
<b>TOTAL C.I.M.</b>	<b>159</b>	<b>1.140</b>	<b>1.299</b>	<b>889</b>	<b>-</b>	<b>4</b>	<b>4</b>	<b>893</b>	<b>409</b>	<b>1.302</b>	<b>6.776</b>	<b>8.117</b>	<b>348</b>
<b>QUEM. INTERM.</b>	4	12	16	13	-	-	-	13	1	14	84	155	8
<b>U.M.I.N.</b>	4	3	7	4	-	-	-	4	3	7	8	31	1
<b>UNIDAD DE SUEÑO</b>	31	9	40	32	-	-	-	32	8	40	41	43	1
<b>UNIDAD METABOLICA</b>	25	-	25	25	-	-	-	25	-	25	25	66	3
<b>OBSERVACION</b>	827	29	856	147	-	1	1	148	706	854	878	682	22
<b>U.C.E.*</b>	1	259	260	148	-	-	-	148	112	260	308	775	25
<b>Obs. Onc. C.A.I.P.H.O.</b>	164	5	169	3	-	-	-	3	166	169	169	169	3
<b>Obs. Clín. Quir.Polivalente</b>	6	-	6	-	-	-	-	-	6	6	6	6	4
<b>CQ. Pre-Post Quir. **</b>	433	95	528	329	1	-	1	330	196	526	596	596	-
<b>TOTAL</b>	<b>1.708</b>	<b>1.736</b>	<b>3.444</b>	<b>1.683</b>	<b>2</b>	<b>15</b>	<b>17</b>	<b>1.700</b>	<b>1.736</b>	<b>3.436</b>	<b>11.327</b>	<b>14.703</b>	<b>560</b>

\*\*El Sector no tiene contemplada dotación de camas.

INDICES DE RENDIMIENTO SECTOR INTERNACIÓN, SEGÚN NIVEL DE ATENCIÓN - MAR /2021

NIVEL2 DE ATENCIÓN	PROMEDIO CAMAS DISPONIBLES	DIAS DEL PERIODO	PROMEDIO PACIENTES DIA	PORCENTAJE DE OCUPACION	PROMEDIO DE PERMANENCIA	GIRO CAMA	PROMEDIO DIARIO DE EGRESOS	TASA DE MORTALIDAD		
								-48Hs.	+48Hs.	TOTAL
<i>U.C.I. 35</i>	21,00	31	17,97	85,56	11,85	2,24	1,52	-	4,26	4,26
<i>U.C.I. 44</i>	17,00	31	8,03	47,25	6,73	2,18	1,19	2,70	-	2,70
<i>U.C.I. 45</i>	17,00	31	9,10	53,51	7,42	2,24	1,23	-	-	-
<i>U.C.I. 72</i>	7,00	31	5,39	76,96	11,13	2,14	0,48	-	6,67	6,67
<i>U.C.I. QUEMADOS</i>	6,00	31	2,13	35,48	11,00	1,00	0,19	-	-	-
<b>TOTAL U.C.I.</b>	<b>68,00</b>	<b>31</b>	<b>42,61</b>	<b>62,67</b>	<b>9,24</b>	<b>2,10</b>	<b>4,61</b>	<b>0,70</b>	<b>2,10</b>	<b>2,80</b>
<i>TR.RENAL R.</i>	6,00	31	3,68	61,29	8,77	2,17	0,42	-	-	-
<i>TR.MED.OSEA</i>	7,00	31	5,58	79,72	57,67	0,43	0,10	-	-	-
<i>NEO U.T.Intensiva</i>	34,00	31	21,00	61,76	19,15	1,00	1,10	-	20,59	20,59
<i>NEO U.T.Intermedia</i>	16,00	31	5,68	35,48	4,51	2,44	1,26	-	-	-
<i>NEO.MADRES</i>	2,00	1	1,00	50,00	1,00	0,50	1,00	-	-	-
<i>C.I.M.</i>	240,84	31	207,35	86,10	5,35	4,99	38,74	-	0,33	0,33
<i>C.I.M. C.A.I.P.H.O.</i>	21,00	31	11,23	53,46	3,45	4,81	3,26	-	-	-
<b>TOTAL C.I.M.</b>	<b>261,84</b>	<b>31</b>	<b>218,58</b>	<b>83,48</b>	<b>5,20</b>	<b>4,97</b>	<b>42,00</b>	<b>-</b>	<b>0,31</b>	<b>0,31</b>
<i>QUEM. INTERM.</i>	5,00	31	2,71	54,19	6,00	2,80	0,45	-	-	-
<i>U.M.I.N.</i>	1,00	31	0,26	25,81	1,14	7,00	0,23	-	-	-
<i>UNIDAD DE SUEÑO</i>	1,39	31	1,32	95,35	1,03	28,84	1,29	-	-	-
<i>UNIDAD METABOLICA</i>	3,00	22	1,14	37,88	1,00	8,33	1,14	-	-	-
<i>OBSERVACION</i>	22,00	31	28,32	128,74	1,03	38,82	27,55	-	0,12	0,12
<i>U.C.E.*</i>	25,00	31	9,94	39,74	1,18	10,40	8,39	-	-	-
<i>Obs. Onc. C.A.I.P.H.O.</i>	7,35	23	7,35	100,00	1,00	23,00	7,35	-	-	-
<i>Obs. Clin. Quir.Polivalente</i>	1,00	6	1,00	100,00	1,00	6,00	1,00	-	-	-
<i>CQ. Pre-Post Quir. **</i>	19,23	31	19,23	100,00	1,13	27,36	16,97	0,19	-	0,19
<b>TOTAL</b>	<b>474,29</b>	<b>31</b>	<b>365,39</b>	<b>77,04</b>	<b>6,66</b>	<b>3,58</b>	<b>54,84</b>	<b>0,12</b>	<b>0,88</b>	<b>1,00</b>

## MOVIMIENTO SECTOR INTERNACION, SEGUN CIM - MAR /2021

SECTOR	INGR.	PASES DE:	ING + PAS	ALTAS	E G R E S O S			TOTAL	PASES A:	EGR. + PASES	PTES. DIA	CAMAS DISPON.	CAMAS DOTAC.
					DEFUNCIONES	-48Hs.	+48Hs.						
<b>CIM 32</b>	6	95	101	94	-	1	1	95	9	104	739	864	34
<b>CIM 41</b>	-	64	64	52	-	-	-	52	10	62	561	640	32
<b>CIM 42</b>	3	74	77	71	-	-	-	71	6	77	621	702	34
<b>CIM 43</b>	3	80	83	73	-	1	1	74	10	84	731	893	34
<b>CIM 61</b>	5	78	83	74	-	1	1	75	12	87	744	901	34
<b>CIM 62</b>	6	108	114	106	-	-	-	106	11	117	678	771	34
<b>CIM 63</b>	8	149	157	156	-	-	-	156	6	162	710	839	34
<b>CIM 73</b>	6	81	87	80	-	-	-	80	6	86	746	802	34
<b>CIM 74</b>	29	63	92	68	-	1	1	69	19	88	520	589	42
<b>CIM 75 *</b>	89	246	335	23	-	-	-	23	311	334	378	465	15
<b>SUB-TOTAL</b>	<b>155</b>	<b>1.038</b>	<b>1.193</b>	<b>797</b>	<b>-</b>	<b>4</b>	<b>4</b>	<b>801</b>	<b>400</b>	<b>1.201</b>	<b>6.428</b>	<b>7.466</b>	<b>327</b>
<b>C.I.M.84</b>	4	102	106	92	-	-	-	92	9	101	348	651	21
<b>TOTAL CIM</b>	<b>159</b>	<b>1.140</b>	<b>1.299</b>	<b>889</b>	<b>-</b>	<b>4</b>	<b>4</b>	<b>893</b>	<b>409</b>	<b>1.302</b>	<b>6.776</b>	<b>8.117</b>	<b>348</b>

\*Se inaugura el Sector CIM 75 a partir del 10/06/2020 con 15 camas de dotación.

INDICES DE RENDIMIENTO SECTOR INTERNACION, SEGUN CIM - MAR /2021

SECTOR	PROMEDIO	DIAS	PROMEDIO	PORCENTAJE	PROMEDIO	GIRO	PROMEDIO	TASA DE		
	CAMAS	DEL	PACIENTES	DE	DE		DIARIO DE	MORTALIDAD		
	DISPONIBLES	PERIODO	DIA	OCUPACION	PERMANENCIA	CAMA	EGRESOS	-48Hs.	+48Hs.	TOTAL
<b>CIM 32</b>	27,87	31	23,84	85,53	7,11	3,73	3,35	-	0,96	0,96
<b>CIM 41</b>	20,65	31	18,10	87,66	9,05	3,00	2,00	-	-	-
<b>CIM 42</b>	22,65	31	20,03	88,46	8,06	3,40	2,48	-	-	-
<b>CIM 43</b>	28,81	31	23,58	81,86	8,70	2,92	2,71	-	1,19	1,19
<b>CIM 61</b>	29,06	31	24,00	82,57	8,55	2,99	2,81	-	1,15	1,15
<b>CIM 62</b>	24,87	31	21,87	87,94	5,79	4,70	3,77	-	-	-
<b>CIM 63</b>	27,06	31	22,90	84,62	4,38	5,99	5,23	-	-	-
<b>CIM 73</b>	25,87	31	24,06	93,02	8,67	3,32	2,77	-	-	-
<b>CIM 74</b>	19,00	31	16,77	88,29	5,91	4,63	2,84	-	1,14	1,14
<b>CIM 75 *</b>	15,00	31	12,19	81,29	1,13	22,27	10,77	-	-	-
<b>SUB-TOTAL</b>	<b>240,84</b>	<b>31</b>	<b>207,35</b>	<b>86,10</b>	<b>5,35</b>	<b>4,99</b>	<b>38,74</b>	<b>-</b>	<b>0,33</b>	<b>0,33</b>
<b>C.I.M.84</b>	21,00	31	11,23	53,46	3,45	4,81	3,26	-	-	-
<b>TOTAL CIM</b>	<b>261,84</b>	<b>31</b>	<b>218,58</b>	<b>83,48</b>	<b>5,20</b>	<b>4,97</b>	<b>42,00</b>	<b>-</b>	<b>0,31</b>	<b>0,31</b>

CALIFICACION Y CUANTIFICACION DE LAS DISTINTAS ESPECIALIDADES EN LOS EGRESOS - MAR /2021

SERVICIO	CALIFICACION DE LA PARTICIPACION ESPECIALIZADA				CUANTIFICACION DE LA PARTICIP. ESPECIALIZ.(*)	
	PRINCIPAL		OTRAS PART.		NRO.	%
	NRO.	%	NRO.	%		
<b>ALIMENTACION</b>	-	0,00%	-	0,00%	1	0,06%
<b>ANESTESIA</b>	-	0,00%	12	0,59%	-	0,00%
<b>CARDIOLOGIA</b>	16	0,94%	73	3,59%	65	3,77%
<b>CIRUGIA CARDIOVASCULAR</b>	14	0,82%	17	0,84%	-	0,00%
<b>CIRUGIA GENERAL</b>	8	0,47%	152	7,48%	4	0,23%
<b>CIRUGIA PLASTICA Y QUEMADOS*</b>	9	0,53%	55	2,71%	23	1,33%
-Cirugía Plástica	9		55		19	
-Cirugía Odonto Traumato Pediátrica	-		-		-	
-Odontología	-		-		4	
<b>CLINICA TOTAL</b>	1.361	80,06%	362	17,81%	126	7,30%
<b>Clínica</b>	1.361		339		10	
<b>Clinica Adolescencia</b>	-		-		21	
<b>Clinica Ped. Ctról. Sínt. Paliativos</b>	-		17		60	
<b>Clinica Ped. Cond. Crónicas Complejas</b>	-		-		3	
<b>Clinica Pediátrica Ginecología</b>	-		6		32	
<b>CLINICAS INTERDISCIPLINARIAS **</b>	-	0,00%	-	0,00%	18	1,04%
-Psicopedagogía	-		-		-	
-Fonoaudiología	-		-		-	
-Maduración y Desarrollo	-		-		18	
<b>CRECIMIENTO Y DESARROLLO</b>	-	0,00%	-	0,00%	2	0,12%
<b>DERMATOLOGIA</b>	-	0,00%	18	0,89%	106	6,14%
<b>ENDOCRINOLOGIA</b>	-	0,00%	10	0,49%	76	4,41%
<b>ENDOSCOPIA RESPIRATORIA</b>	3	0,18%	70	3,44%	21	1,22%
<b>ENDOSCOPIA DIGESTIVA</b>	-	0,00%	-	0,00%	-	0,00%
<b>ERRORES CONG. DEL METABOLISMO</b>	1	0,06%	8	0,39%	21	1,22%
<b>ESTUDIOS NEUROFISIOLOGICOS</b>	-	0,00%	-	0,00%	-	0,00%
<b>GASTROENTEROLOGIA</b>	6	0,35%	52	2,56%	109	6,32%
<b>GENETICA</b>	-	0,00%	10	0,49%	50	2,90%
<b>HEMATOLOGIA-ONCOLOGIA</b>	44	2,59%	220	10,83%	15	0,87%
<b>HEMODINAMIA</b>	5	0,29%	11	0,54%	-	0,00%
<b>HEMOTERAPIA: Medicina Transfusional</b>	-	0,00%	-	0,00%	4	0,23%
<b>INFECTOLOGIA</b>	7	0,41%	213	10,48%	1	0,06%

CALIFICACION Y CUANTIFICACION DE LAS DISTINTAS ESPECIALIDADES EN LOS EGRESOS - MAR /2021

SERVICIO	CALIFICACION DE LA PARTICIPACION ESPECIALIZADA				CUANTIFICACION DE LA PARTICIP. ESPECIALIZ.(*)	
	PRINCIPAL		OTRAS PART.		NRO.	%
	NRO.	%	NRO.	%		
<b>INMUNO</b>	2	0,12%	14	0,69%	48	2,78%
<b>INTERVENCIONISMO</b>	-	0,00%	42	2,07%	2	0,12%
<b>KINESIOLOGIA</b>	-	0,00%	25	1,23%	24	1,39%
<b>NEFROLOGIA</b>	19	1,12%	33	1,62%	51	2,96%
<b>NEONATOLOGIA</b>	37	2,18%	2	0,10%	-	0,00%
<b>NEUMONOLOGIA</b>	25	1,47%	19	0,94%	45	2,61%
<b>NEUROCIRUGIA</b>	6	0,35%	71	3,49%	1	0,06%
<b>NEUROINTERVENCIONISMO</b>	-	0,00%	-	0,00%	-	0,00%
<b>NEUROLOGIA</b>	22	1,29%	99	4,87%	105	6,09%
<b>NUTRICION</b>	28	1,65%	34	1,67%	71	4,12%
<b>OFTALMOLOGIA</b>	-	0,00%	72	3,54%	283	16,41%
<b>ORTOPEDIA Y TRAUMATOLOGIA</b>	5	0,29%	146	7,19%	17	0,99%
<b>OTORRINOLARINGOLOGIA</b>	1	0,06%	30	1,48%	60	3,48%
<b>PATOLOGIA ESPINAL</b>	2	0,12%	10	0,49%	1	0,06%
<b>SALUD MENTAL</b>	-	0,00%	44	2,17%	243	14,09%
<b>SERVICIO SOCIAL</b>	2	0,12%	17	0,84%	104	6,03%
<b>UROLOGIA</b>	5	0,29%	48	2,36%	25	1,45%
<b>TERAPIA RADIANTE</b>	-	0,00%	-	0,00%	-	0,00%
<b>TRASPLANTE CARDIACO</b>	-	0,00%	5	0,25%	1	0,06%
<b>TRASPLANTE HEPATICO</b>	2	0,12%	26	1,28%	2	0,12%
<b>TRASPLANTE MEDULA OSEA</b>	1	0,06%	12	0,59%	-	0,00%
<b>TRASPLANTE RENAL</b>	-	0,00%	-	0,00%	-	0,00%
<b>INFORMES ADEUDADOS</b>	69	4,06%	-	0,00%	-	0,00%
<b>TOTAL EGRESOS</b>	<b>1.700</b>	<b>100,00%</b>	<b>2.032</b>	<b>100,00%</b>	<b>1.725</b>	<b>100,00%</b>

\*Número de Interconsultas, Consultas, Visitas o Atenciones brindadas con motivo de su participación en la Asistencia.

NUMERO DE INTERVENCIONES QUIRURGICAS PROGRAMADAS REALIZADAS Y DE EMERGENCIA SEGUN ESPECIALIDAD Y TIPO DE CIRUGIA- MAR /2021

ESPECIALIDADES	INTERVENCIONES QUIRURGICAS											
	CIRUGIA MAYOR			CIRUGIA MEDIANA			CIRUGIA MENOR			TOTAL		
	PROG.	EMER.	TOTAL	PROG.	EMER.	TOTAL	PROG.	EMER.	TOTAL	PROG.	EMER.	TOTAL
<b>CIRUGIA GENERAL *</b>	36	8	44	73	60	133	2	1	3	111	69	180
<b>CIRUGIA CARDIOVASCULAR</b>	48	6	54	7	-	7	-	-	-	55	6	61
<b>CIRUGIA PLASTICA Y QUEMADOS</b>	19	1	20	40	4	44	21	-	21	80	5	85
-Cirugía Plástica	11	1	12	23	4	27	-	-	-	34	5	39
-Quemados	7	-	7	16	-	16	20	-	20	43	-	43
-Cirugía Odonto Traumato Pediátrica	1	-	1	1	-	1	1	-	1	3	-	3
<b>ENDOSCOPIA RESPIRATORIA</b>	22	-	22	14	-	14	1	-	1	37	-	37
<b>ENDOSCOPIA DIGESTIVA</b>	1	-	1	40	-	40	1	-	1	42	-	42
<b>NEUROCIRUGIA</b>	22	5	27	17	15	32	-	-	-	39	20	59
<b>OFTALMOLOGIA</b>	8	1	9	26	2	28	1	-	1	35	3	38
<b>OTORRINOLARINGOLOGIA</b>	7	-	7	7	-	7	-	-	-	14	-	14
<b>PATOLOGIA ESPINAL</b>	13	-	13	1	-	1	1	-	1	15	-	15
<b>TRASPLANTE CARDÍACO</b>	-	-	-	-	-	-	-	-	-	-	-	-
<b>TRASPLANTE HEPATICO</b>	4	2	6	4	-	4	-	-	-	8	2	10
<b>TRASPLANTE MEDULA OSEA</b>	-	-	-	-	-	-	-	-	-	-	-	-
<b>ORTOPEDIA Y TRAUMATOLOGIA</b>	26	4	30	60	60	120	2	4	6	88	68	156
<b>UROLOGIA</b>	16	-	16	35	-	35	2	-	2	53	-	53
<b>DERMATOLOGIA</b>	-	-	-	-	-	-	-	-	-	-	-	-
<b>HEMODYNAMIA</b>	-	-	-	19	-	19	-	-	-	19	-	19
<b>INTERVENCIONISMO</b>	84	-	84	1	-	1	-	-	-	85	-	85
<b>NEUROINTERVENCIONISMO</b>	17	-	17	-	-	-	-	-	-	17	-	17
<b>TOTAL</b>	<b>323</b>	<b>27</b>	<b>350</b>	<b>344</b>	<b>141</b>	<b>485</b>	<b>31</b>	<b>5</b>	<b>36</b>	<b>698</b>	<b>173</b>	<b>871</b>

Las Intervenciones Quirurgicas de Emergencia son las realizadas de: Lunes a Viernes de 18hs. a 8hs., Sábados, Domingos y Feriados de 8hs. a 8hs.

PRACTICAS ESPECIALIZADAS	CIRUGIA MAYOR			CIRUGIA MEDIANA			CIRUGIA MENOR			TOTAL		
	PROG.	EMER.	TOTAL	PROG.	EMER.	TOTAL	PROG.	EMER.	TOTAL	PROG.	EMER.	TOTAL
-Cesáreas	1	-	1	-	-	-	-	-	-	1	-	1
-Procedimiento Fetal	-	-	-	-	-	-	-	-	-	-	-	-
-Procedimiento Ginecológico	-	-	-	-	-	-	-	-	-	-	-	-
*Incluidas en Cirugía General												



TRASPLANTES E IMPLANTES - MAR /2021

TRASPLANTE HEMATO- POYETICO ALOGENICO	FAMILIAR		NO FAMILIAR		HAPLOIDENTICOS	AUTOLOGOS
	HISTOIDENT.	NO HISTOID.	HISTOIDENT.	NO HISTOID.		
MEDULA OSEA	-	-	-	-	-	-
CELULAS PROGENITORAS EN SANGRE PERIFERICA	-	-	2	-	-	-
SANGRE DE CORDON UMBILICAL	-	-	-	-		

TRASPLANTE HEPATICO	
DONANTE VIVO	2
DONANTE CADAVERICO	1

TRASPLANTE RENAL	
DONANTE VIVO	-
DONANTE CADAVERICO	1

TRASPLANTE PULMONAR	-
---------------------	---

TRASPLANTE CARDIACO	-
---------------------	---

IMPLANTE CARDIACO	-
-------------------	---

IMPLANTE COCLEAR	2
------------------	---

IMPLANTE OSTEOINT. OÍDO MEDIO	2
-------------------------------	---

TOTALES	
TRASPLANTES	6
IMPLANTES	4

<b>CARDIOVASCULARES</b>			
TIPO	PROCES.	IMPLANT.	DESCART.
<b>AORTICOS</b>	9	4	-
<b>PULMONARES</b>	9	1	-
<b>PERICARDIO</b>	-	10	-
<b>CONDUCTOS</b>	-	-	-
<b>ARTERIAS</b>	-	-	-
<b>VENAS</b>	-	-	-

<b>AMNIOS</b>			
TIPO	PROCES.	IMPLANT.	DESCART.
<b>MEMB. 4 x 4</b>	-	25	-
<b>MEMB. 10 x 10</b>	-	-	-
<b>MEMB. 10x 20</b>	-	-	-
<b>MEMB. 20 x 20</b>	-	-	-
<b>ENTERA</b>	-	-	-
	<b>RECEPCIONADAS</b>	<b>DESCARTADAS</b>	
<b>PLACENTAS</b>	-	-	-

<b>PIEL</b>				
TIPO	PROCESADOS	IMPLANTADOS	OPERATIVO ABLACIÓN	DESCARTADOS
<b>CM2</b>	7.179	150	6	-

<b>MUSCULO ESQUELETICO</b>									
	TEJIDO CADAVERICO			TEJIDO AUTOLOGO		DONANTES		PIEZAS OBTENIDAS	
	LIBERADAS	IMPLANTADAS	DESCARTADAS	INGRESADOS	IMPLANTADOS	VIVOS	CADAVERICOS	DONANTE VIVO	DONANTE CADAVERICO
<b>UNIDADES</b>	32	23	39	2	1	-	5	-	48

PRESTACIONES DEL SERVICIO DE ANATOMIA PATOLOGICA, SEGUN MES Y TIPO - MAR /2021

PRESTACIONES	TOTAL
<b>BIOPSIAS</b>	
BIOPSIAS SIMPLES	81
BIOPSIAS DE PIEZAS QUIRURGICAS	321
ESTUDIO DE BIOPSIAS DE TUMORES	73
MAPEO DE PIEZA QUIRURGICA	15
<b>ESTUDIOS DE BIOPSIA CON CORTE SERIADOS Y OTROS ESPECIALES</b>	
ESTUDIO PATOLOGICO DURANTE PROCEDIMIENTO DIAGNOSTICO (CONGELACION E INTERVENCIONISMO)	37
ESTUDIO DE CORTE SERIADO Y SEMISERIADO CON BIOPSIA ENDOSCOPICA Y/O POR PUNCION	198
PROCESAMIENTO Y DIAGNOSTICO URGENTE (TRASPLANTE Y GVH)	17
RULOS DE PARAFINA	28
<b>AUTOPSIAS</b>	
NEONATOS Y LACTANTES	2
NIÑOS MAYORES DE 1 AÑO Y ADOLESCENTES	1
<b>CITOLOGIAS</b>	
CITOLOGIAS(LCR,LBA, TIROIDES,ORINA, VITREO)	43
<b>ESTUDIOS/TECNICAS ESPECIALES</b>	
COLORACIONES ESPECIALES	136
ESTUDIO DE BIOPSIA MUSCULAR	2
INMUNOFLUORESCENCIAS	7
MARCACIONES INMUNOHISTOQUIMICAS	167
MICROSCOPIAS ELECTRONICAS	1
<b>BIOLOGIA MOLECULAR</b>	
HIBRIDIZACION IN SITU Y CON CROMOGENO	6
FISH	36
EXTRACCION DE ARN DE TEJIDO CONGELADO	-
EXTRACCION DE ARN DE TEJIDO FIJADO EN FORMOL E INCLUIDO EN PARAFINA	17
EXTRACCION DE ADN	12
MODULO BIOLOGIA MOLECULAR 1 (INCLUYE 1 A 6 PCR)	5
MODULO BIOLOGIA MOLECULAR 2 (INCLUYE 7 A 10 PCR)	8
MODULO BIOLOGIA MOLECULAR 3 (INCLUYE 11 A 15 PCR)	9
MODULO BIOLOGIA MOLECULAR 4 (INCLUYE MAS DE 16 PCR)	10
REACCION DE SECUENCIACION	15
<b>PRACTICAS GENERALES</b>	
TACOS (bloques) INCLUIDOS EN PARAFINA	s/i
NUMERO DE MUESTRAS RECIBIDAS	s/i
REVISIONES DIAGNOSTICAS	8
ESTUDIO PATOLOGICO-CONSULTAS EXTRAHOSPITALARIAS	105
<b>OTROS PROCEDIMIENTOS</b>	
PROCEDIMIENTO DE BANCO DE TUMORES	12
"TISSUE ARRAY"	-
<b>O.C.D.</b>	
INGRESO DE CONSULTAS O.C.D.	s/i
TACOS O.C.D.52	s/i

PRESTACIONES DE LABORATORIO - MAR /2021

<b>LABORATORIO CENTRAL</b>	<b>Ambulatorio</b>	<b>Guardia</b>	<b>Internacion</b>	<b>Nº Determinaciones</b>
Absorción Atómica	200	20	82	<b>302</b>
Monitoreo de Drogas I	77	2	39	<b>118</b>
Área Crítica	4.581	4.594	33.535	<b>42.710</b>
Electroforesis	558	19	301	<b>878</b>
Hematología	6.125	2.800	5.086	<b>14.011</b>
Monitoreo de Drogas II	370	74	592	<b>1.036</b>
Laboratorio de Cromatografía	186	-	146	<b>332</b>
Función Renal	446	430	112	<b>988</b>
Parasitología y Gastroenterología	513	3	224	<b>740</b>
Derivaciones a terceros y separación de sueros	23	6	49	<b>78</b>
Serología	3.204	1.182	1.746	<b>6.132</b>
Química Clínica	27.508	8.335	27.316	<b>63.159</b>
<b>Total General</b>	<b>43.791</b>	<b>17.465</b>	<b>69.228</b>	<b>130.484</b>

Nota: A partir de Julio del 2020 se informa las prestaciones a los pacientes detallando la producción de los sectores que integran el Laboratorio Central.

PRESTACIONES DE LABORATORIO - MAR /2021

LABORATORIOS de BIOLOGIA MOLECULAR	Nº Determinaciones
Biología Molecular Endocrinología	33
Biología Molecular Genética	77
Biología Molecular Hemato Oncología	208
Biología Molecular Hematología Benigna	124
Biología Molecular Inmunología	106

LABORATORIOS ESPECIALIZADOS	Nº Determinaciones
Biología Celular y Retrovirus	114
Citogenética	147
Endocrinología	8.795
Errores Congénitos de Metabolismo	211
Hematología y Oncología	4.125
Hemostasia y Trombosis	4.857
Inmunología Celular	323
Inmunología Humoral	1.725
Microbiología (Bacteriología, Virología, Micología)	15.486
Patología Eritrocitaria	1.326
Pesquisa Neonatal	11.306

TOTAL DE DETERMINACIONES AREA LABORATORIO	
Laboratorio Central	130.484
Biología Molecular	548
Laboratorios Especializados	48.415
<b>Total General</b>	<b>179.447</b>

NOTA: Unidad (Global) de Laboratorio permite asignar un valor constante en relacion directa con la complejidad del procedimiento y el costo de los insumos.Desde Julio del 2020 se deja de informar, ya que se encuentra en proceso de revalorizacion bajo nomenclador vigente.

<i>PRESTACIONES DE IMÁGENES</i>	
	<b>Practicas</b>
Rx Convencional	8.559
Tomografías Multicorte	686
Rx Estudios Contrastados	118
Ecografías	2.355
Resonancia Magnética	1.305
Medicina Nuclear	128
Intervencionismo	195
Neurointervencionismo	45
<b>Total de Estudios</b>	<b>13.391</b>

DONANTES DE SANGRE ATENDIDOS						937
TOTAL DE UNIDADES EXTRAÍDAS EFECTIVAS						747
Donantes		No Relacionados				Totales
ORIGEN	Nº Colectas Externas	Nuevos	Ulteriores Habituales	No Habituales	%	
Centro Regional	-	86	82	93		261
Colecta Externa	20	221	129	188		538
<b>Totales</b>	<b>20</b>	<b>307</b>	<b>211</b>	<b>281</b>		<b>799</b>

PROCEDIMIENTOS DE AFERESIS EN DONANTES						
Donantes		No Relacionados				Totales
ORIGEN		Nuevos	Ulteriores Habituales	No Habituales	%	
Centro Regional		3	130	5		138
Colecta Externa		-	-	-		-
<b>Totales</b>		<b>3</b>	<b>130</b>	<b>5</b>		<b>138</b>

	Plaquetas	Plasma	Granulocitos
Nº de Procedimientos	125	-	-
Nº de productos obten.	867	-	-

	Nº DE DONANTES	Nº de Procedimientos
COLECTA DE GRANULOCITOS	-	-

PROCEDIMIENTOS DE COLECTA DE CPH				
	AUTÓLOGOS		ALOGÉNICOS	
	Nº DONANTES	Nº DE PROCEDIM.	Nº DONANTES	Nº DE PROCEDIM.
Colecta de CPH	-	-	-	-

PROGRAMA DE DONACION AUTOLOGA	
	PREDEPOSITO
Pacientes atendidos	-
Unidades extraídas	-

BANCO DE SANGRE DE CORDON UMBILICAL		
	RELACIONADO	NO RELACIONADO
Unidades colectadas	5	11
Unidades procesadas	5	1
Unidades criopreservadas	5	1
Unidades liberadas para Trasplante	-	-
LABORATORIO HLA-BSCU		
Tipificación HLA		222
Cross-match contra panel por citotoxicidad		22
Cross-match contra donante por citotoxicidad		-
Extracción de ADN		86

DETERMIN. DE I.T.T. EN DONANTES DE SANGRE Y AFERESIS POR METODO DE TAMIZAJE						
	No Relacionados Nuevos		Ulteriores			
			Habituales		No Habitual	
	Tamizaje	Confirm.	Tamizaje	Confirm.	Tamizaje	Confirm.
Sífilis	5	4	1	1	2	1
Brucelosis	-	-	-	-	-	-
Chagas I lis	-	-	-	-	-	-
Chagas II rec	-	-	-	-	-	-
Chagas I y II	-	-	-	-	-	-
Hbs Ag	1	-	-	-	1	-
Anti HBC	1	-	-	-	-	-
Anti HCV	1	1	-	-	-	-
Anti-Hiv-I/II	-	-	-	-	-	-
Anti-HTLV-I/II	-	-	-	-	-	-
PCR Hiv	-	-	-	-	-	-
PCR Hbv	-	-	-	-	-	-
PCR Hcv	1	-	-	-	-	-



<b>Total Determinaciones reactivas por Tamizaje</b>	13
<b>Total Determinaciones reactivas por Confirmatorio</b>	7
<b>Total Determinaciones de ITT en Donantes de Sangre y Aféresis</b>	8952
<b>Total Determinaciones BSCU, Banco Homoinjertos</b>	298
<b>Total Determinaciones externas</b>	13794
<b>Total Determinaciones</b>	<b>23.064</b>

TIPO DE COMPONENTE	Unidades Procesadas	Unidades Emitidas	
		PÚBLICAS	PRIVADAS
C.G.R.	607	56	2
C.P.	556	97	6
CP. AFERESIS	867	35	10
P.F.C.	364	-	-
PLASMA S/CRIO	126	-	-
CRIO	126	-	-
BUFFY COAT	-	-	-
<b>TOTAL</b>	<b>2.646</b>	<b>188</b>	<b>18</b>

Plasma enviado a planta de la Universidad de Córdoba (unidades)	336
<b>IRRADIACION DE COMPONENTES</b>	<b>UNIDADES</b>
Servicio de Medicina Transfusional Hospital Garrahan	359
Servicio de irradiaciones a Instituciones Públicas dependientes del G.C.B.A.	2.024
Servicio de irradiaciones a Instituciones Públicas no dependientes del G.C.B.A.	942
Servicio de irradiaciones a Instituciones Privadas.	2.270
<b>Total de irradiaciones</b>	<b>5.595</b>

PRESTACIONES DEL SERVICIO DE MEDICINA TRANSFUSIONAL, SEGUN TIPO - MAR /2021

SECTOR	Nº Ptes. Transfundidos			Nº de Transfusiones				TOTAL
	HOMOLOGAS:		240	1.081			CPH	
	AUTOLOGAS:		1	1				
	C.G.R.	CP.	CP.AFERESIS	PFC.	CRIO	GRANULOC.	CPH	
<b>CIM</b>	94	33	71	8	10	-	-	216
<b>UCI 35</b>	52	-	11	5	-	-	-	68
<b>UCI 44</b>	7	5	12	4	-	-	-	28
<b>UCI 45</b>	7	-	1	-	5	-	-	13
<b>UCI 72</b>	40	4	56	8	-	-	-	108
<b>NEO</b>	53	-	63	18	-	-	-	134
<b>HOSP.DE DIA</b>	144	19	27	1	-	-	-	191
<b>EMERGENCIA</b>	21	2	12	-	-	-	-	35
<b>QUIROFANO</b>	120	3	32	20	31	-	-	206
<b>QUEMADOS</b>	19	-	-	-	-	-	-	19
<b>TRASP. RENAL</b>	1	-	-	-	4	-	-	5
<b>TRASP. MED. OSEA</b>	17	-	39	-	-	-	-	56
<b>TRASP. HEPATICO</b>	-	-	-	-	-	-	-	-
<b>HEMODIALISIS</b>	1	-	-	-	-	-	-	1
<b>HEMODINAMIA</b>	1	-	-	-	-	-	-	1
<b>TOTALES</b>	<b>577</b>	<b>66</b>	<b>324</b>	<b>64</b>	<b>50</b>	<b>-</b>	<b>-</b>	<b>1.081</b>

ESTUDIOS INMUNOHEMATOLOGICOS EN PACIENTES

Número de Estudios:

76

Número de Pacientes:

74

PROGRAMA DE DONACIÓN AUTÓLOGA

RECUPERACIÓN DE SANGRE INTRAOPERATORIA

3

HEMODILUCIÓN AGUDA NORMOVOLEMICA

-

PROCEDIMIENTOS DE AFÉRESIS EN PACIENTES

	Nº Pacientes	Nº de Procedimientos
LEUCAFERESIS	-	-
RECAMBIO PLASMATICO	5	17
ERITROAFERESIS	-	-

LEUCORREDUCCIÓN DE COMPONENTES SANGUÍNEOS POR FILTRACIÓN

COMPONENTES LEUCORREDUCIDOS

2

COMPONENTES IRRADIADOS

350

A partir del año 2015 se toman los datos proporcionados por el Sistema.

**ASISTENCIA ALIMENTARIA AL PACIENTE  
INTERNADO**

TIPO DE ALIMENTACION	NUMERO DE PACIENTES
Normal	2.280
Variante del Normal	5.550
Individual	1.650
<b>Total</b>	<b>9.480</b>

**INTERCONSULTA DE SALA**

Celiaco	1
Clinica	31
Diabetes	5
Gastroenterología	9
Metabolopatía	62
Obesidad	14
Renal	73
Otras	230

**PRODUCCION Y SERVICIO DE ALIMENTOS (Cocina  
Central y Comedores)**

Raciones Internación	31.979
Cenas Madres Lactancia	1.052
Desayunos Madres Lactancia	1.119
Madres Acompañantes	21.686
Personal Autorizado	32.151
<b>Total</b>	<b>87.987</b>

**LACTARIO****SECTOR ELABORACION DE FORMULAS LACTEAS  
(Lactario Central)**

Biberones	18.408
Baxters	10.582
Botellas	6.250
Frascos p/almacenar leche humana	2.890
<b>Total</b>	<b>38.130</b>

**ASISTENCIA MADRES EN CENTRO DE LACTANCIA MATERNA**

Visitas Madres	1.096
Producción leche Materna (Its)	61,0
<i>Asistencia Madres en el marco de la Campaña de lactancia materna</i>	14

Visita espacio amigo de la lactancia	<b>353</b>
--------------------------------------	------------

<b>SERVICIO SOCIAL</b>	
ENTREVISTAS	365
ORIENTACIONES	561
REUNION EQUIPO DE SALUD	245
INTERCONSULTAS	772
GESTION SUBSIDIOS	879

<b>SALA TERAPEUTICA DE JUEGOS</b>					
<b>PRESTACIONES</b>					
<b>A PACIENTES</b>			<b>ACTIVID.</b>	<b>PSICOT.</b>	
		<b>TOT.</b>			<b>TOTAL</b>
s/i	s/i	-	s/i	s/i	-

<b>TALLER DE ADOLESCENCIA</b>		
	<b>ASISTENTES</b>	<b>TALLERES</b>
RINCON ADOLESCENTE VIRTUAL	-	*
PRE-TRIAGE	-	*

<b>CLINICAS INTERDISCIPLINARIAS</b>		
<b>PRACTICAS ESPECIALIZADAS</b>	<b>TOTAL PACIENTES</b>	<b>TOT. PRESTAC.</b>
PSICOPEDAGOGIA	79	67
FONOAUDIOLOGIA	31	54
MADURACION	166	2
<b>TOTAL</b>	<b>276</b>	<b>123</b>

\*Actividades suspendidas