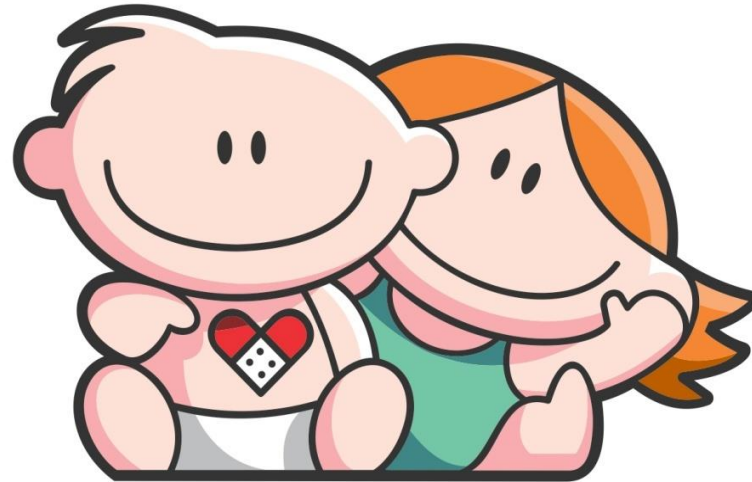


---

**BOLETÍN MAYO 2020**



**Hospital de Pediatría**  
***Garrahan***

---

## RESUMEN DE LA PRODUCCION HOSPITALARIA CORRESPONDIENTE A MAY /2020

<i>Producción Mayo 2020</i>		Total	<i>Producción Mayo 2020</i>		Total
<b>Consultas Externas *</b>		10.402	<b>Trasplante Hematopoyéticos</b>		4
<b>Emergencias</b>		1.740	<b>Trasplante Hepático</b>		3
<b>Entrevista Previa</b>		3.642	<b>Trasplante Renal</b>		1
<b>Total Consultas Ambulatorias</b>		15.784	<b>Trasplante Pulmonar</b>		-
*Estan incluidas las consultas realizadas por O.C.D.			<b>Trasplante Cardíaco</b>		1
			<b>Implante Corazón Artificial</b>		-
			<b>Implante Coclear</b>		-
			<b>Implante Osteointegrado Oído Medio</b>		-
<b>Sesiones de Hospital de Dia</b>			<b>Laboratorio</b>		
<i>Polivalente (incluye TAIS)</i>		98	<i>Determinaciones</i>		122.449
<i>Clínico-Oncológico</i>		1.762			
<b>Internación</b>			<b>Imágenes</b>		
<i>Ingresos</i>		918	<i>Total</i>		4665
<i>Egresos</i>		945			
<i>Pacientes/Dia</i>		13.825	<b>Terapia Radiante</b>		
<b>Cirugías</b>			<i>(En proceso de Informatización)</i>		s/i
<i>Programadas</i>		269	<b>Inmunoematología y Hemoterapia</b>		
<i>Emergencia</i>		121	<i>Nº Donantes atendidos</i>		718
<i>Cesáreas</i>		-	<i>Nº de Transfusiones</i>		840
<i>Procedimiento Fetal</i>		-			
<i>Nacimientos</i>		-			
<b>Anestesiás</b>		515			

## CONSULTAS EXTERNAS SEGUN TIPO Y ESPECIALIDAD - MAY /2020

SERVICIO	CONSULTAS EXTERNAS						Días del Período	Prom. Diario de Consultas
	Orient.	Cons. Por Espec.	Multid	Int.H.Dia	Consultas a Distancia	Total		
ALIMENTACION	-	8	234	2	20	264	19	13,89
ANESTESIA	-	3	-	-	-	3	19	0,16
CARDIOLOGIA	17	61	6	3	93	180	19	9,47
CIRUGIA CARDIOVASCULAR	-	2	-	-	5	7	19	0,37
CIRUGIA GENERAL	9	13	16	-	5	43	19	2,26
CIRUGIA PLASTICA Y QUEMADOS*	4	60	-	-	1	65	19	3,42
-Cirugía Plástica y Quemados	4	43	-	-	1	48	19	2,53
-Cirugía Odonto Traumato Pediátrica	-	13	-	-	-	13	19	0,68
-Fonoaudiología	-	-	-	-	-	-	19	-
-Odontología	-	4	-	-	-	4	19	0,21
CLIN. INTERDISCIPLINARIAS **	9	10	29	-	226	274	19	14,42
-Psicopedagogía	-	6	-	-	86	92	19	4,84
-Fonoaudiología	-	-	-	-	56	56	19	2,95
-Maduración y Desarrollo	9	4	29	-	84	126	19	6,63
CLINICA PEDIATRICA	728	430	166	11	788	2.123	19	111,74
Cl.Medicina Integradora	-	-	-	-	-	-	19	-
Cl. Orientación	24	-	-	-	2	26	19	1,37
Cl. Pediatría Programada	-	60	151	-	325	536	19	28,21
Cl. Pediatría Bajo Riesgo	254	10	-	-	57	321	19	16,89
Cl. Pediatría Bajo Riesgo Vespertino	312	7	-	-	1	320	19	16,84
Cl. Pediatría Mediano Riesgo	138	28	-	-	1	167	19	8,79
Cl. Pediatría Ctrol. Sínt. Paliativos	-	36	-	8	15	59	19	3,11
Cl. Pediatría Ginecología	-	59	11	3	58	131	19	6,89
Cl. Adolescencia	-	13	-	-	63	76	19	4,00
Cl.Planificacion Familiar	-	6	-	-	1	7	19	0,37
Cl. Pediatría Condiciones Crónicas Complejas	-	211	4	-	265	480	19	25,26
Cl.Salud Ambiental	-	-	-	-	-	-	19	-
CRECIMIENTO Y DESARROLLO	-	2	1	-	48	51	19	2,68
DERMATOLOGIA	33	81	-	24	65	203	19	10,68
ENDOCRINOLOGIA	1	97	-	13	691	802	19	42,21
ENDOSCOPIA RESPIRATORIA	4	20	-	-	5	29	19	1,53
ERRORES CONG. DEL METABOL.	27	-	-	-	78	105	19	5,53
GASTROENTEROLOGIA	12	60	116	-	116	304	19	16,00
GENETICA	-	17	1	1	101	120	19	6,32
HEMATOLOGIA-ONCOLOGIA	-	1.150	-	1	63	1.214	19	63,89
HEMODINAMIA	-	6	-	-	-	6	19	0,32

CONSULTAS EXTERNAS SEGUN TIPO Y ESPECIALIDAD - MAY /2020

SERVICIO	CONSULTAS EXTERNAS					Total	Días de Período	Prom. Diario de Consultas
	Orient.	Cons. Por Espec.	Multid	Int.H.Dia	Consultas a Distancia			
HEMOTERAPIA: Medicina Transfusional	-	29	-	7	-	36	19	1,89
IMÁGENES: Intervencionismo	-	6	-	-	15	21	19	1,11
INFECTOLOGIA	5	116	-	-	88	209	19	11,00
INMUNOLOGIA	-	19	-	1	108	128	19	6,74
KINESIOLOGIA	-	1	64	-	5	70	19	3,68
NEFROLOGIA	4	321	35	6	146	512	19	26,95
NEUMONOLOGIA	2	23	35	3	21	84	19	4,42
NEUROCIRUGIA	2	9	29	1	5	46	19	2,42
NEUROLOGIA	44	346	71	3	378	842	19	44,32
NUTRICION	-	24	231	8	28	291	19	15,32
O.C.D.	-	342	-	-	-	342	19	18,00
OFTALMOLOGIA	34	164	29	14	46	287	19	15,11
ORTOPEDIA	34	212	30	-	6	282	19	14,84
OTORRINOLARINGOLOGIA	15	36	-	3	1	55	19	2,89
PATOLOGIA ESPINAL	4	47	29	-	145	225	19	11,84
SALUD MENTAL	-	57	226	11	16	310	19	16,32
SERVICIO SOCIAL	-	61	25	-	-	86	19	4,53
TERAPIA RADIANTE	11	425	-	-	6	442	19	23,26
TRASPLANTE HEPATICO	-	8	107	-	-	115	19	6,05
UDECIP	-	103	-	-	-	103	19	5,42
-Pre admisión	-	100	-	-	-	100	19	5,26
-Pre quirúrgico	-	3	-	-	-	3	19	0,16
UROLOGIA	2	34	44	-	43	123	19	6,47
<b>TOTAL GENERAL</b>	<b>1.001</b>	<b>4.403</b>	<b>1.524</b>	<b>112</b>	<b>3.362</b>	<b>10.402</b>	<b>19</b>	<b>547,47</b>

\*El Total de Cirugía Plástica y Quemados incluye las consultas de Cir. Odonto y Traumatología, Fonoaudiología y Odontología.

\*\* El Total de Clínicas Interdisciplinarias incluye las consultas de Fonoaudiología y Psicopedagogía

**El servicio de Epidemiología e Infectología realizó 1191 prestaciones en vacunatorio.**

AREA DE EMERGENCIA - MAY /2020

SECTOR	TOTAL DE PRESTACIONES	PROMEDIO DIARIO CONSULTAS
GUARDIA @	1.244	40,13
URGENCIAS *	496	19,08
<b>TOTAL</b>	<b>1.740</b>	<b>56,13</b>

*El total incluye los pacientes atendidos en (#).*

REANIMACION #	81	2,61
POSTA DE HIDRATACION #	-	-
NEBULIZATORIO #	33	1,06
PROCEDIMIENTOS #	21	0,68

@ Lunes a Viernes de 16hs. a 8hs.  
Sábados de 12hs. a 8hs.  
Domingos y Feriados de 8hs. a 8hs.

\* Lunes a Viernes de 8hs. a 16hs.  
Sábados de 8hs. a 12hs.

AREA DE INTERNACION					
Ingresos	Pases de	Altas domic.	Derivaciones	Pases A	Defunciones
507	24	78	6	454	-

U.C.E.					
Ingresos	Pases de	Altas domic.	Derivaciones	Pases A	Defunciones
1	97	74	-	19	-

## CONSULTORIOS MULTIDISCIPLINARIOS - MAY /2020

<b>PATOLOGIAS</b>	<b>TOTAL CONSULTAS</b>
<b>PATOLOGIA ESOFAGICA</b>	-
<b>MEGACOLON</b>	1
<b>PATOLOGIA COLONICA</b>	-
<b>HIPERTENSION ARTERIAL</b>	6
<b>DISPLASIA ESQUELETICA</b>	1
<b>ENFERMEDAD CELIACA</b>	8
<b>TORAX QUIRURGICO</b>	-
<b>E.P.O.C.</b>	-
<b>MIELOMENINGOCELE</b>	29
<b>ALTERACION MECANICA RESPIRATORIA</b>	-
<b>CONSULTORIO DE FIBROSIS QUISTICA</b>	6
<b>CONSULTORIO PRENATAL</b>	4
<b>PERIQUIRURGICO COLUMNA</b>	-
<b>CONSULT. PRETRASPLANTE HEPATICO</b>	11
<b>CONTROL DE Tx HEPÁTICO</b>	96
<b>ASMA CRÓNICO</b>	29
<b>CONSULTORIO DE HIPOFISIS</b>	-
<b>PATOLOGIA MAMARIA</b>	-
<b>DIETA CETOGENICA</b>	71
<b>FLAP</b>	-
<b>DIABETES</b>	154
<b>DEGLUCIÓN Y ALIMENTACION</b>	-
<b>PROTECCION INFANTO JUVENIL</b>	-
<b>GRUPO INTERDISC.ANOMAL.VASCULARES</b>	-
<b>RAQUITISMO HIPOFOSFATÉMICO</b>	-
<b>C.A.S.E.</b>	-
<b>PATOLOGÍA COLORRECTAL</b>	11
<b>IVF</b>	-
<b>INTESTINO NEUROGÉNICO</b>	-
<b>CONSULTORIO DE ENFERMEDADES MITOCONDRIALES</b>	-
<b>DESARROLLO SEXUAL DIFERENTE</b>	-
<b>HIPERTENSION PORTAL Y DER. VASC. CONG.</b>	-
<b>COLESTASIS NEONATAL</b>	-

MODALIDAD DE HOSPITAL DE DIA - MAY /2020

<b>SECTOR</b>	<b>SESIONES</b>
<b>HOSP. DE DIA CLINICO-ONCOLOGICO</b>	1.762
<b>HOSP. DE DIA POLIVALENTE</b>	98
<b>T.A.I.S.</b>	-
<b>TOTAL</b>	<b>1.860</b>

<b>Producción Centro de Atención Integral del Paciente Hemato Oncológico-C.A.I.P.H.O.</b>			
		<b>CONSULTAS</b>	<b>EGRESOS + PASES</b>
<b>PARTICIPACIONES DE CLINICA</b>	1351		
<b>PARTICIPACIONES DE H-ONCOLOGÍA</b>	699		
<b>PARTICIPACIONES DE T.M.O.</b>	138		
<b>SESIONES DE HOSPITAL DE DÍA</b>	1762	1.214	106
<b>MEDICACION NO QUIMIOTERAPICA Y HEMODERIVADOS</b>			
	303		
<b>PROCEDIMIENTOS</b>			
	141		
<b>QUIMIOTERAPIAS</b>			
	414		

ESPECIALIDAD	INTERCONSULTAS	
	NRO.	%
ALIMENTACIÓN	2	1,87
CARDIOLOGIA	2	1,87
CIRUGIA GENERAL	-	-
CIRUGIA PLASTICA	-	-
CIR.ODONTO TRAUMATO PEDIATRICA	-	-
<b>CLINICA Total</b>	<b>11</b>	<b>10,28</b>
Clínica	-	-
Clínica Adolescencia	-	-
Clínica (Cuidados Paliativos)	8	-
Clínica Condiciones C.Complejas	-	-
Clínica Gineco	3	-
CLINICAS INTERDISCIPLINARIAS	-	-
CRECIMIENTO Y DESARROLLO	-	-
DERMATOLOGIA	23	21,50
ENDOCRINOLOGIA	13	12,15
ENDOSCOPIA RESPIRATORIA	-	-
ERRORES CONG. METABOLISMO	-	-
ESTUDIOS NEUROFISIOLOGICOS	-	-
GASTROENTEROLOGIA	-	-
GENETICA	-	-
HEMATO-ONCOLOGIA	-	-
HEMOTERAPIA:Medicina Transfusional	7	6,54
INFECTOLOGIA	-	-
INMUNOLOGIA	1	0,93
KINESIOLOGIA	-	-
NEFROLOGIA	6	5,61
NEUMONOLOGIA	3	2,80
NEUROCIRUGIA	-	-
NEUROLOGIA	3	2,80
NUTRICION	8	7,48
OFTALMOLOGIA	14	13,08
ORTOPEDIA Y TRAUMATOLOGIA	-	-
OTORRINOLARINGOLOGIA	3	2,80
PATOLOGIA ESPINAL	-	-
SALUD MENTAL	11	10,28
SERVICIO SOCIAL	-	-
TERAPIA RADIANTE	-	-
TRANSPLANTE HEPATICO	-	-
TRANSPLANTE MEDULA OSEA	-	-
UROLOGIA	-	-
<b>TOTAL</b>	<b>107</b>	<b>100,00</b>



ESPECIALIDAD	HOSPITAL DE DIA POLIVALENTE					
	CALIFICACION DE LA PART. ESPECIALIZADA				* CUANTIF. DE LA	
	PRINCIPAL		SECUNDARIA		PARTIC. ESPECIALIZADA	
	NUMERO	%	NUMERO	%	NUMERO	%
ALIMENTACION	-	-	-	-	-	-
ANESTESIA	-	-	-	-	-	-
CARDIOLOGIA	-	-	-	-	1	20,00
CIRUGIA CARDIOVASCULAR	-	-	-	-	-	-
CIRUGIA GENERAL	-	-	-	-	-	-
CIRUGIA PLASTICA Y QUEMAD.	-	-	-	-	-	-
-Cirugía Odonto Traumato Pediátrica	-	-	-	-	-	-
<b>CLINICA Total</b>	<b>9</b>	<b>9,18</b>	<b>89</b>	<b>100,00</b>	<b>-</b>	<b>-</b>
<i>Clinica</i>	9		-		-	
<i>Clinica Adolescencia</i>	-		-		-	
<i>Clínica (Cuidados Paliativos)</i>	-		-		-	
<i>Clínica Condiciones C.Complejas</i>	-		-		-	
<i>Clínica Gineco</i>	-		-		-	
<b>CLINICAS INTERDISCIPLINARIAS</b>	-	-	-	-	-	-
-Psicopedagogía	-		-		-	
-Fonoaudiología	-		-		-	
-Maduración y Desarrollo	-		-		-	
<b>CRECIMIENTO Y DESARROLLO</b>	-	-	-	-	-	-
<b>DERMATOLOGIA</b>	-	-	-	-	1	20,00
<b>ENDOCRINOLOGIA</b>	3	3,06	-	-	-	-
<b>ENDOSCOPIA</b>	-	-	-	-	-	-
<b>ERRORES CONG. METABOL.</b>	1	1,02	-	-	-	-
<b>GASTROENTEROLOGIA</b>	11	11,22	-	-	-	-
<b>GENETICA</b>	-	-	-	-	1	20,00
<b>HEMATO-ONCOLOGIA</b>	-	-	-	-	1	20,00
<b>HEMODINAMIA</b>	-	-	-	-	-	-
<b>HEMOTERAPIA: Medicina Transfusional</b>	4	4,08	-	-	-	-
<b>INFECTOLOGIA</b>	-	-	-	-	-	-
<b>INFECTOLOGIA - T.A.I.S.</b>	-	-	-	-	-	-
<b>INMUNOLOGIA</b>	49	50,00	-	-	-	-
<b>INTERVENCIONISMO</b>	-	-	-	-	-	-
<b>KINESIOLOGIA</b>	-	-	-	-	-	-
<b>NEFROLOGIA</b>	-	-	-	-	-	-
<b>NEONATOLOGIA</b>	-	-	-	-	-	-
<b>NEUMONOLOGIA</b>	-	-	-	-	-	-
<b>NEUROCIRUGIA</b>	7	7,14	-	-	1	20,00
<b>NEUROLOGIA</b>	12	12,24	-	-	-	-
<b>NUTRICION</b>	-	-	-	-	-	-
<b>OFTALMOLOGIA</b>	2	2,04	-	-	-	-
<b>ORTOPEDIA</b>	-	-	-	-	-	-
<b>OTORRINOLARINGOLOGIA</b>	-	-	-	-	-	-
<b>PATOLOGIA ESPINAL</b>	-	-	-	-	-	-
<b>SALUD MENTAL</b>	-	-	-	-	-	-
<b>SERVICIO SOCIAL</b>	-	-	-	-	-	-
<b>UROLOGIA</b>	-	-	-	-	-	-
<b>TRASP. HEPATICO</b>	-	-	-	-	-	-
<b>TRASP. MED. OSEA</b>	-	-	-	-	-	-
<b>TOTAL</b>	<b>98</b>	<b>100,00</b>	<b>89</b>	<b>100,00</b>	<b>5</b>	<b>100,00</b>

\* Nro. de Interconsultas, Consultas, Visitas o Atenciones brindadas con motivo de su Participación en la Asistencia, información que figura en tabla de consultorios externos, en columna "Interc.Htal.Día".

## MOVIMIENTO SECTOR INTERNACION, SEGUN NIVEL DE ATENCION - MAY /2020

NIVEL DE ATENCION	INGR.	PASES DE:	ING + PAS	ALTAS	E G R E S O S			TOTAL	PASES A:	EGR + PAS	PTES. DIA	CAMAS DISPON.	CAMAS DOTAC.
					DEFUNCIONES								
					-48Hs.	+48Hs.	T o t .						
<b>U.T.I. 35</b>	3	22	25	16	-	1	1	17	9	26	336	651	21
<b>U.T.I. 44</b>	2	17	19	3	-	1	1	4	19	23	198	527	17
<b>U.T.I. 45</b>	4	14	18	4	-	1	1	5	15	20	175	527	17
<b>U.T.I. 72</b>	-	8	8	1	-	1	1	2	5	7	66	217	14
<b>TOTAL U.T.I.</b>	<b>9</b>	<b>61</b>	<b>70</b>	<b>24</b>	<b>-</b>	<b>4</b>	<b>4</b>	<b>28</b>	<b>48</b>	<b>76</b>	<b>775</b>	<b>1.922</b>	<b>69</b>
<b>TR. RENAL R.</b>	5	1	6	6	-	-	-	6	-	6	99	186	6
<b>TR. MED. OSEA</b>	2	2	4	3	-	-	-	3	1	4	170	217	7
<b>NEO U.T.Intensiva</b>	23	12	35	6	1	2	3	9	28	37	761	1.054	37
<b>NEO U.T.Intermedia</b>	8	23	31	25	-	-	-	25	4	29	364	496	18
<b>NEO.MADRES</b>	-	-	-	-	-	-	-	-	-	-	-	-	2
<b>C.I.M.</b>	71	570	641	474	-	5	5	479	165	644	4.801	6.776	312
<b>C.I.M. C.A.I.P.H.O.</b>	7	90	97	97	-	-	-	97	9	106	352	645	21
<b>TOTAL C.I.M.</b>	<b>78</b>	<b>660</b>	<b>738</b>	<b>571</b>	<b>-</b>	<b>5</b>	<b>5</b>	<b>576</b>	<b>174</b>	<b>750</b>	<b>5.153</b>	<b>7.421</b>	<b>333</b>
<b>QUEM. INTENS.</b>	1	4	5	4	-	-	-	4	-	4	84	186	6
<b>QUEM. INTERM.#</b>	-	1	1	-	-	-	-	-	2	2	7	56	8
<b>U.M.I.N.</b>	3	2	5	1	-	-	-	1	4	5	5	31	1
<b>UNIDAD DE SUEÑO</b>	3	5	8	4	-	-	-	4	4	8	8	31	1
<b>UNID. METAB.</b>	4	-	4	4	-	-	-	4	-	4	4	57	3
<b>OBSERVACION</b>	507	24	531	84	-	-	-	84	454	538	530	682	22
<b>U.C.E.*</b>	1	97	98	74	-	-	-	74	19	93	105	775	58
<b>INTER. BREVE</b>	10	47	57	57	-	-	-	57	8	65	226	460	8
<b>Obs. Onc. P.B.</b>	158	3	161	-	-	-	-	-	161	161	161	161	3
<b>Obs. Clin. Quir. 1ºP.</b>	6	-	6	-	-	-	-	-	6	6	6	6	4
<b>CQ. Pre-Post Quir. **</b>	100	30	130	70	-	-	-	70	59	129	139	84	-
<b>TOTAL</b>	<b>918</b>	<b>972</b>	<b>1.890</b>	<b>933</b>	<b>1</b>	<b>11</b>	<b>12</b>	<b>945</b>	<b>972</b>	<b>1.917</b>	<b>8.597</b>	<b>13.825</b>	<b>586</b>

\*\*El Sector no tiene contemplada dotación de camas.

\*El Sector U.C.E. a partir del 01/04/2020 se habilita con 58 camas de dotación

#El Sector Quemados Intermedios se cerró a partir del 08/05/2020 a fin de realizar las reformas para habilitar UTI 65 Covid.

INDICES DE RENDIMIENTO SECTOR INTERNACIÓN, SEGÚN NIVEL DE ATENCIÓN - MAY /2020

NIVEL DE ATENCION	PROMEDIO CAMAS DISPONIBLES	DIAS DEL PERIODO	PROMEDIO PACIENTES DIA	PORCENTAJE DE OCUPACION	PROMEDIO DE PERMANENCIA	GIRO CAMA	PROMEDIO DIARIO DE EGRESOS	TASA DE MORTALIDAD		
								-48Hs.	+48Hs.	TOTAL
<b>U.T.I. 35</b>	21,00	31	10,84	51,61	12,92	1,24	0,84	-	3,85	3,85
<b>U.T.I. 44</b>	17,00	31	6,39	37,57	8,61	1,35	0,74	-	4,35	4,35
<b>U.T.I. 45</b>	17,00	31	5,65	33,21	8,75	1,18	0,65	-	5,00	5,00
<b>U.T.I. 72</b>	7,00	31	2,13	30,41	9,43	1,00	0,23	-	14,29	14,29
<b>TOTAL U.T.I.</b>	<b>62,00</b>	<b>31</b>	<b>25,00</b>	<b>40,32</b>	<b>10,20</b>	<b>1,23</b>	<b>2,45</b>	<b>-</b>	<b>5,26</b>	<b>5,26</b>
<b>TR.RENAL R.</b>	6,00	31	3,19	53,23	16,50	1,00	0,19	-	-	-
<b>TR.MED.OSEA</b>	7,00	31	5,48	78,34	42,50	0,57	0,13	-	-	-
<b>NEO U.T.Intensiva</b>	34,00	31	24,55	72,20	20,57	1,09	1,19	2,70	5,41	8,11
<b>NEO U.T.Intermedia</b>	16,00	31	11,74	73,39	12,55	1,81	0,94	-	-	-
<b>NEO.MADRES</b>	-	-	-	-	-	-	-	-	-	-
<b>C.I.M.</b>	218,58	31	154,87	70,85	7,45	2,95	20,77	-	0,78	0,78
<b>C.I.M. C.A.I.P.H.O.</b>	20,81	31	11,35	54,57	3,32	5,09	3,42	-	-	-
<b>TOTAL C.I.M.</b>	<b>239,39</b>	<b>31</b>	<b>166,23</b>	<b>69,44</b>	<b>6,87</b>	<b>3,13</b>	<b>24,19</b>	<b>-</b>	<b>0,67</b>	<b>0,67</b>
<b>QUEM.INTENS.</b>	6,00	31	2,71	45,16	21,00	0,67	0,13	-	-	-
<b>QUEM.INTERM.#</b>	8,00	7	1,00	12,50	3,50	0,25	0,29	-	-	-
<b>U.M.I.N.</b>	1,00	31	0,16	16,13	1,00	5,00	0,16	-	-	-
<b>UNIDAD DE SUEÑO</b>	1,00	31	0,26	25,81	1,00	8,00	0,26	-	-	-
<b>UNID. METAB.</b>	3,00	19	0,21	7,02	1,00	1,33	0,21	-	-	-
<b>OBSERVACION</b>	22,00	31	17,10	77,71	0,99	24,45	17,35	-	-	-
<b>U.C.E.*</b>	25,00	31	3,39	13,55	1,13	3,72	3,00	-	-	-
<b>INTER. BREVE</b>	14,84	31	7,29	49,13	3,48	4,38	2,10	-	-	-
<b>Obs. Onc. P.B.</b>	7,32	22	7,32	100,00	1,00	22,00	7,32	-	-	-
<b>Obs. Clin. Quir. 1ºP.</b>	1,00	6	1,00	100,00	1,00	6,00	1,00	-	-	-
<b>CQ. Pre-Post Quir. **</b>	2,71	31	4,48	165,48	1,08	47,61	4,16	-	-	-
<b>TOTAL</b>	<b>445,97</b>	<b>31</b>	<b>277,32</b>	<b>62,18</b>	<b>9,10</b>	<b>2,12</b>	<b>30,48</b>	<b>0,11</b>	<b>1,16</b>	<b>1,27</b>

\*\* El Sector no tiene contemplada dotación de camas.

#El Sector Quemados Intermedios se cerró a partir del 08/05/2020 a fin de realizar las reformas para habilitar UTI 65 Covid.

## MOVIMIENTO SECTOR INTERNACION, SEGUN CIM - MAY /2020

SECTOR	INGR.	PASES DE:	ING + PAS	ALTAS	E G R E S O S			TOTAL	PASES A:	EGR. + PASES	PTES. DIA	CAMAS DISPON.	CAMAS DOTAC.
					DEFUNCIONES -48Hs.	+48Hs.	T o t .						
<b>CIM 32</b>	4	45	49	41	-	-	-	41	6	47	599	740	34
<b>CIM 41</b>	-	31	31	24	-	-	-	24	4	28	402	449	32
<b>CIM 42</b>	7	58	65	53	-	-	-	53	11	64	573	654	34
<b>CIM 43</b>	8	43	51	44	-	2	2	46	5	51	579	714	34
<b>CIM 61</b>	12	55	67	62	-	-	-	62	7	69	580	843	34
<b>CIM 62</b>	11	77	88	75	-	-	-	75	10	85	566	865	34
<b>CIM 63</b>	15	73	88	73	-	-	-	73	16	89	570	796	34
<b>CIM 73</b>	8	66	74	70	-	-	-	70	4	74	552	774	34
<b>CIM 74</b>	6	122	128	32	-	3	3	35	102	137	380	941	42
<b>SUB-TOTAL</b>	<b>71</b>	<b>570</b>	<b>641</b>	<b>474</b>	<b>-</b>	<b>5</b>	<b>5</b>	<b>479</b>	<b>165</b>	<b>644</b>	<b>4.801</b>	<b>6.776</b>	<b>312</b>
<b>C.I.M.84 C.A.I.P.H.O.</b>	7	90	97	97	-	-	-	97	9	106	352	645	21
<b>TOTAL CIM</b>	<b>78</b>	<b>660</b>	<b>738</b>	<b>571</b>	<b>-</b>	<b>5</b>	<b>5</b>	<b>576</b>	<b>174</b>	<b>750</b>	<b>5.153</b>	<b>7.421</b>	<b>333</b>

INDICES DE RENDIMIENTO SECTOR INTERNACION, SEGUN CIM - MAY /2020

SECTOR	PROMEDIO CAMAS DISPONIBLES	DIAS DEL PERIODO	PROMEDIO PACIENTES DIA	PORCENTAJE DE OCUPACION	PROMEDIO DE PERMANENCIA	GIRO CAMA	PROMEDIO DIARIO DE EGRESOS	TASA DE MORTALIDAD		
								-48Hs.	+48Hs.	TOTAL
<b>CIM 32</b>	23,87	31	19,32	80,95	12,74	1,97	1,52	-	-	-
<b>CIM 41</b>	14,48	31	12,97	89,53	14,36	1,93	0,90	-	-	-
<b>CIM 42</b>	21,10	31	18,48	87,61	8,95	3,03	2,06	-	-	-
<b>CIM 43</b>	23,03	31	18,68	81,09	11,35	2,21	1,65	-	3,92	3,92
<b>CIM 61</b>	27,19	31	18,71	68,80	8,41	2,54	2,23	-	-	-
<b>CIM 62</b>	27,90	31	18,26	65,43	6,66	3,05	2,74	-	-	-
<b>CIM 63</b>	25,68	31	18,39	71,61	6,40	3,47	2,87	-	-	-
<b>CIM 73</b>	24,97	31	17,81	71,32	7,46	2,96	2,39	-	-	-
<b>CIM 74</b>	30,35	31	12,26	40,38	2,77	4,51	4,42	-	2,19	2,19
<b>SUB-TOTAL</b>	<b>218,58</b>	<b>31</b>	<b>154,87</b>	<b>70,85</b>	<b>7,45</b>	<b>2,95</b>	<b>20,77</b>	-	<b>0,78</b>	<b>0,78</b>
<b>C.I.M.84 C.A.I.P.H.O.</b>	20,81	31	11,35	54,57	3,32	5,09	<b>3,42</b>	-	-	-
<b>TOTAL CIM</b>	<b>239,39</b>	<b>31</b>	<b>166,23</b>	<b>69,44</b>	<b>6,87</b>	<b>3,13</b>	<b>24,19</b>	-	<b>0,67</b>	<b>0,67</b>

CALIFICACION Y CUANTIFICACION DE LAS DISTINTAS ESPECIALIDADES EN LOS EGRESOS - MAY /2020

SERVICIO	CALIFICACION DE LA PARTICIPACION ESPECIALIZADA				CUANTIFICACION DE LA PARTICIP. ESPECIALIZ.(*)	
	PRINCIPAL		OTRAS PART.		NRO.	%
	NRO.	%	NRO.	%		
ALIMENTACION	-	0,00%	-	0,00%	1	0,09%
ANESTESIA	-	0,00%	4	0,34%	-	0,00%
CARDIOLOGIA	2	0,21%	45	3,79%	45	4,14%
CIRUGIA CARDIOVASCULAR	13	1,38%	3	0,25%	-	0,00%
CIRUGIA GENERAL	3	0,32%	98	8,26%	4	0,37%
CIRUGIA PLASTICA Y QUEMADOS*	2	0,21%	17	1,43%	2	0,18%
-Cirugía Odonto Traumato Pediátrica	-	0,00%	-	0,00%	5	0,46%
<b>CLINICA TOTAL</b>	<b>830</b>	<b>87,83%</b>	<b>115</b>	<b>9,70%</b>	<b>65</b>	<b>5,97%</b>
<i>Clínica</i>	830		-		6	
<i>Cl. Adolescencia</i>	-		-		6	
<i>Clinica (Cuidados Paliativos)</i>	-		18		39	
<i>Clínica Condiciones C. Complejas</i>	-		-		2	
<i>Clínica Gineco</i>	-		6		12	
<b>CLIN. INTERDISCIPLINARIAS **</b>	<b>-</b>	<b>0,00%</b>	<b>-</b>	<b>0,00%</b>	<b>5</b>	<b>0,46%</b>
-Psicopedagogía	-		-		-	
-Fonoaudiología	-		-		-	
-Maduración y Desarrollo	-		-		5	
<b>CRECIMIENTO Y DESARROLLO</b>	<b>-</b>	<b>0,00%</b>	<b>-</b>	<b>0,00%</b>	<b>5</b>	<b>0,46%</b>
<b>DERMATOLOGIA</b>	<b>-</b>	<b>0,00%</b>	<b>17</b>	<b>1,43%</b>	<b>62</b>	<b>5,70%</b>
<b>ENDOCRINOLOGIA</b>	<b>-</b>	<b>0,00%</b>	<b>16</b>	<b>1,35%</b>	<b>56</b>	<b>5,15%</b>
<b>ENDOSCOPIA RESPIRATORIA</b>	<b>1</b>	<b>0,11%</b>	<b>19</b>	<b>1,60%</b>	<b>13</b>	<b>1,19%</b>
<b>ERRORES CONG. DEL METABOL.</b>	<b>-</b>	<b>0,00%</b>	<b>14</b>	<b>1,18%</b>	<b>24</b>	<b>2,21%</b>
<b>ESTUDIOS NEUROFISIOLOGICOS</b>	<b>-</b>	<b>0,00%</b>	<b>-</b>	<b>0,00%</b>	<b>-</b>	<b>0,00%</b>
<b>GASTROENTEROLOGIA</b>	<b>-</b>	<b>0,00%</b>	<b>30</b>	<b>2,53%</b>	<b>70</b>	<b>6,43%</b>
<b>GENETICA</b>	<b>-</b>	<b>0,00%</b>	<b>5</b>	<b>0,42%</b>	<b>30</b>	<b>2,76%</b>
<b>HEMATOLOGIA-ONCOLOGIA</b>	<b>21</b>	<b>2,22%</b>	<b>236</b>	<b>19,90%</b>	<b>19</b>	<b>1,75%</b>
<b>HEMODINAMIA</b>	<b>2</b>	<b>0,21%</b>	<b>3</b>	<b>0,25%</b>	<b>-</b>	<b>0,00%</b>
<b>HEMOTERAPIA: MedicinaTransfusional</b>	<b>-</b>	<b>0,00%</b>	<b>-</b>	<b>0,00%</b>	<b>1</b>	<b>0,09%</b>
<b>INFECTOLOGIA</b>	<b>7</b>	<b>0,74%</b>	<b>139</b>	<b>11,72%</b>	<b>-</b>	<b>0,00%</b>

CALIFICACION Y CUANTIFICACION DE LAS DISTINTAS ESPECIALIDADES EN LOS EGRESOS - MAY /2020

SERVICIO	CALIFICACION DE LA PARTICIPACION ESPECIALIZADA				CUANTIFICACION DE LA PARTICIP. ESPECIALIZ.(*)	
	PRINCIPAL		OTRAS PART.		NRO.	%
	NRO.	%	NRO.	%		
<b>INMUNO</b>	1	0,11%	16	1,35%	25	2,30%
<b>INTERVENCIONISMO</b>	-	0,00%	19	1,60%	3	0,28%
<b>KINESIOLOGIA</b>	-	0,00%	13	1,10%	20	1,84%
<b>NEFROLOGIA</b>	6	0,63%	24	2,02%	46	4,23%
<b>NEONATOLOGIA</b>	31	3,28%	2	0,17%	-	0,00%
<b>NEUMONOLOGIA</b>	3	0,32%	12	1,01%	26	2,39%
<b>NEUROCIRUGIA</b>	2	0,21%	32	2,70%	3	0,28%
<b>NEUROLOGIA</b>	3	0,32%	72	6,07%	85	7,81%
<b>NUTRICION</b>	6	0,63%	34	2,87%	34	3,13%
<b>OFTALMOLOGIA</b>	1	0,11%	40	3,37%	170	15,63%
<b>ORTOPEDIA Y TRAUMATOLOGIA</b>	-	0,00%	35	2,95%	9	0,83%
<b>OTORRINOLARINGOLOGIA</b>	-	0,00%	17	1,43%	41	3,77%
<b>PATOLOGIA ESPINAL</b>	1	0,11%	4	0,34%	6	0,55%
<b>SALUD MENTAL</b>	-	0,00%	25	2,11%	139	12,78%
<b>SERVICIO SOCIAL</b>	-	0,00%	11	0,93%	47	4,32%
<b>UROLOGIA</b>	-	0,00%	12	1,01%	27	2,48%
<b>TERAPIA RADIANTE</b>	-	0,00%	-	0,00%	-	0,00%
<b>TRASPLANTE CARDIACO</b>	-	0,00%	-	0,00%	-	0,00%
<b>TRASPLANTE HEPATICO</b>	-	0,00%	24	2,02%	-	0,00%
<b>TRASPLANTE MEDULA OSEA</b>	2	0,21%	9	0,76%	-	0,00%
<b>TRASPLANTE RENAL</b>	-	0,00%	-	0,00%	-	0,00%
<b>INFORMES ADEUDADOS</b>	8	0,85%	-	0,00%	-	0,00%
<b>TOTAL EGRESOS</b>	<b>945</b>	<b>100,00%</b>	<b>1.186</b>	<b>100,00%</b>	<b>1.088</b>	<b>100,00%</b>

\*Número de Interconsultas, Consultas, Visitas o Atenciones brindadas con motivo de su participación en la Asistencia.

NUMERO DE INTERVENCIONES QUIRURGICAS PROGRAMADAS REALIZADAS Y DE EMERGENCIA SEGUN ESPECIALIDAD Y TIPO DE CIRUGIA- MAY /2020

ESPECIALIDADES	INTERVENCIONES QUIRURGICAS											
	CIRUGIA MAYOR			CIRUGIA MEDIANA			CIRUGIA MENOR			TOTAL		
	PROG.	EMER.	TOTAL	PROG.	EMER.	TOTAL	PROG.	EMER.	TOTAL	PROG.	EMER.	TOTAL
<b>CIRUGIA GENERAL</b>	20	11	31	45	53	98	-	1	1	65	65	130
-Cesáreas	-	-	-	-	-	-	-	-	-	-	-	-
-Procedimiento Fetal	-	-	-	-	-	-	-	-	-	-	-	-
-Procedimiento Ginecológico	-	-	-	-	-	-	-	-	-	-	-	-
<b>CIRUGIA CARDIOV.</b>	32	4	36	5	2	7	-	-	-	37	6	43
<b>CIRUGIA PLASTICA</b>	2	-	2	5	5	10	-	-	-	7	5	12
-Cirugía Odonto Traumato Pediátrica	-	-	-	-	-	-	-	-	-	-	-	-
<b>ENDOSCOPIA (*)</b>	15	-	15	11	1	12	-	-	-	26	1	27
<b>NEUROCIRUGIA</b>	11	3	14	6	11	17	-	-	-	17	14	31
<b>OFTALMOLOGIA</b>	6	-	6	13	1	14	-	-	-	19	1	20
<b>OTORRINOLARING.</b>	-	-	-	1	-	1	-	-	-	1	-	1
<b>PATOL. ESPINAL</b>	2	-	2	-	-	-	-	-	-	2	-	2
<b>QUEMADOS</b>	9	-	9	-	-	-	8	-	8	17	-	17
<b>TRASPL. CARDÍACO</b>	-	-	-	-	-	-	-	-	-	-	-	-
<b>TRASPL. HEPATICO</b>	3	2	5	2	1	3	-	-	-	5	3	8
<b>TRASPL.MEDULA OSEA</b>	-	-	-	-	-	-	-	-	-	-	-	-
<b>ORTOPED. Y TRAUMAT.</b>	8	3	11	7	18	25	-	2	2	15	23	38
<b>UROLOGIA</b>	4	1	5	3	1	4	-	1	1	7	3	10
<b>DERMATOLOGIA</b>	-	-	-	-	-	-	-	-	-	-	-	-
<b>HEMODINAMIA</b>	-	-	-	8	-	8	-	-	-	8	-	8
<b>INTERVENCIONISMO</b>	28	-	28	-	-	-	-	-	-	28	-	28
<b>NEUROINTERVENC.</b>	15	-	15	-	-	-	-	-	-	15	-	15
<b>TOTAL</b>	<b>155</b>	<b>24</b>	<b>179</b>	<b>106</b>	<b>93</b>	<b>199</b>	<b>8</b>	<b>4</b>	<b>12</b>	<b>269</b>	<b>121</b>	<b>390</b>

Las Intervenciones Quirurgicas de Emergencia son las realizadas de: Lunes a Viernes de 18hs. a 8hs., Sábados, Domingos y Feriados de 8hs. a 8hs.

(\*) El total de Cirugía Mediana de Endoscopia incluye intervenciones realizadas en el Servicio.



TRASPLANTES E IMPLANTES - MAY /2020

<b>TRASPLANTE HEMATO- POYETICO ALOGENICO</b>	<b>FAMILIAR</b>		<b>NO FAMILIAR</b>		<b>HAPLOIDENTICOS</b>	<b>AUTOLOGOS</b>
	<b>HISTOIDENT.</b>	<b>NO HISTOID.</b>	<b>HISTOIDENT.</b>	<b>NO HISTOID.</b>		
<b>MEDULA OSEA</b>	-	-	-	-	-	-
<b>CELULAS PROGENITORAS EN SANGRE PERIFERICA</b>	-	-	2	-	-	2
<b>SANGRE DE CORDON UMBILICAL</b>	-	-	-	-	-	-

<b>TRASPLANTE HEPATICO</b>	
<b>DONANTE VIVO</b>	2
<b>DONANTE CADAVERICO</b>	1

<b>TRASPLANTE RENAL</b>	
<b>DONANTE VIVO</b>	-
<b>DONANTE CADAVERICO</b>	1

<b>TOTALES</b>	
<b>TRASPLANTES</b>	9
<b>IMPLANTES</b>	-

<b>TRASPLANTE PULMONAR</b>	-
----------------------------	---

<b>TRASPLANTE CARDIACO</b>	1
----------------------------	---

<b>IMPLANTE CARDIACO</b>	-
--------------------------	---

<b>IMPLANTE COCLEAR</b>	-
-------------------------	---

<b>IMPLANTE OSTEOINT. OÍDO MEDIO</b>	-
--------------------------------------	---

BANCO DE TEJIDOS - MAY /2020

<b>CARDIOVASCULARES</b>			
TIPO	PROCES.	IMPLANT.	DESCART.
<b>AORTICOS</b>	3	2	-
<b>PULMONARES</b>	3	5	-
<b>PERICARDIO</b>	-	3	-
<b>CONDUCTOS</b>	-	-	-
<b>ARTERIAS</b>	-	-	-
<b>VENAS</b>	-	-	-

<b>AMNIOS</b>			
TIPO	PROCES.	IMPLANT.	DESCART.
<b>MEMB. 4 x 4</b>	-	6	-
<b>MEMB. 10 x 10</b>	-	-	-
<b>MEMB. 10x 20</b>	-	-	-
<b>MEMB. 20 x 20</b>	-	-	-
<b>ENTERA</b>	-	-	-
	<b>RECEPCIONADAS</b>	<b>DESCARTADAS</b>	
<b>PLACENTAS</b>	-	-	-

<b>PIEL</b>				
TIPO	PROCESADOS	IMPLANTADOS	OPERATIVO ABLACIÓN	DESCARTADOS
<b>CM2</b>	-	154	-	-

<b>MUSCULO ESQUELETICO</b>									
	TEJIDO CADAVERICO			TEJIDO AUTOLOGO		DONANTES		PIEZAS OBTENIDAS	
	LIBERADAS	IMPLANTADAS	DESCARTADAS	INGRESADOS	IMPLANTADOS	VIVOS	CADAVERICOS	DONANTE VIVO	DONANTE CADAVERICO
<b>UNIDADES</b>	16	21	1	-	-	-	-	-	-

PRESTACIONES DEL SERVICIO DE ANATOMIA PATOLOGICA, SEGUN MES Y TIPO - MAY /2020

PRESTACIONES	TOTAL
<b>BIOPSIAS</b>	
BIOPSIAS SIMPLES	2
BIOPSIAS DE PIEZAS QUIRURGICAS	129
ESTUDIO DE BIOPSIAS DE TUMORES	96
MAPEO DE PIEZA QUIRURGICA	2
<b>ESTUDIOS DE BIOPSIA CON CORTE SERIADOS Y OTROS ESPECIALES</b>	
ESTUDIO PATOLOGICO DURANTE PROCEDIMIENTO DIAGNOSTICO (CONGELACION E INTERVENCIONISMO)	8
ESTUDIO DE CORTE SERIADO Y SEMISERIADO CON BIOPSIA ENDOSCOPICA Y/O POR PUNCION	49
PROCESAMIENTO Y DIAGNOSTICO URGENTE (TRASPLANTE Y GVH)	1
RULOS DE PARAFINA	11
<b>AUTOPSIAS</b>	
NEONATOS Y LACTANTES	-
NIÑOS MAYORES DE 1 AÑO Y ADOLESCENTES	-
<b>CITOLOGIAS</b>	
CITOLOGIAS(LCR,LBA, TIROIDES,ORINA,VITREO)	3
<b>ESTUDIOS/TECNICAS ESPECIALES</b>	
COLORACIONES ESPECIALES	337
ESTUDIO DE BIOPSIA MUSCULAR	-
INMUNOFLUORESCENCIAS	20
MARCACIONES INMUNOHISTOQUIMICAS	330
MICROSCOPIAS ELECTRONICAS	-
<b>BIOLOGIA MOLECULAR</b>	
HIBRIDIZACION IN SITU Y CON CROMOGENO	19
FISH	31
EXTRACCION DE ARN DE TEJIDO CONGELADO	
EXTRACCION DE ARN DE TEJIDO FIJADO EN FORMOL E INCLUIDO EN PARAFINA	44
EXTRACCION DE ADN	-
MODULO BIOLOGIA MOLECULAR 1 (INCLUYE 1 A 6 PCR)	2
MODULO BIOLOGIA MOLECULAR 2 (INCLUYE 7 A 10 PCR)	45
MODULO BIOLOGIA MOLECULAR 3 (INCLUYE 11 A 15 PCR)	1
MODULO BIOLOGIA MOLECULAR 4 (INCLUYE MAS DE 16 PCR)	-
REACCION DE SECUENCIACION	42
<b>PRACTICAS GENERALES</b>	
TACOS (bloques) INCLUIDOS EN PARAFINA	s/i
NUMERO DE MUESTRAS RECIBIDAS	s/i
REVISIONES DIAGNOSTICAS	10
ESTUDIO PATOLOGICO-CONSULTAS EXTRAHOSPITALARIAS	144
<b>OTROS PROCEDIMIENTOS</b>	
PROCEDIMIENTO DE BANCO DE TUMORES	-
"TISSUE ARRAY"	-
<b>O.C.D.</b>	
INGRESO DE CONSULTAS O.C.D.	s/i
TACOS O.C.D.52	s/i

PRESTACIONES DE LABORATORIO - MAY /2020

PRESTACIONES A PACIENTES	INMUNOLOGIA		BIOLOGIA CELULAR Y RETROVIRUS	
	NRO. DETERM.	UN. LABOR.	NRO. DETERM.	UN. LABOR.
<b>AMBULATORIO</b>	9.868	401.526	47	22.484
<b>INTERNADO</b>	524	11.885	21	8.144
<b>TOTAL</b>	<b>10.392</b>	<b>413.411</b>	<b>68</b>	<b>30.629</b>

PRESTACIONES A PACIENTES	GENETICA CITOGENETICA		MICROBIOLOGIA	
	NRO. DETERM.	UN. LABOR.	NRO. DETERM.	UN. LABOR.
<b>TOTAL</b>	<b>127</b>	<b>67.508</b>	<b>8.657</b>	<b>987.155</b>

PRESTACIONES A PACIENTES	ENDOCRINOLOGIA		PESQUISA ENFERM. CONGENITAS INAPARENTES ENDOCRINO	
	NRO. DETERM.	UN. LABOR.	NRO. DETERM.	UN. LABOR.
<b>TOTAL</b>	<b>2.164</b>	<b>90.872</b>	<b>10.464</b>	<b>334.848</b>

PRESTACIONES A PACIENTES	CENTRAL		ERRORES CONGENITOS DEL METABOLISMO	
	NRO. DETERM.	UN. LABOR.	NRO. DETERM.	UN. LABOR.
<b>AMBULATORIO</b>	14.598	184.565	74	29.600
<b>INTERNADO</b>	42.155	501.453	20	8.000
<b>GUARDIA</b>	12.840	95.449		
<b>TOTAL</b>	<b>69.593</b>	<b>781.467</b>	<b>94</b>	<b>37.600</b>

PRESTACIONES A PACIENTES	HEMATO-ONCOLOGIA		HEMOSTASIA Y TROMBOSIS	
	NRO. DETERM.	UN. LABOR.	NRO. DETERM.	UN. LABOR.
<b>TOTAL</b>	<b>3.639</b>	<b>97.543</b>	<b>16.982</b>	<b>319.225</b>

BIOLOGIA MOLECULAR	
NRO. DETERM.	UN. LABOR.
<b>269</b>	<b>499.329</b>

TOTAL GENERAL LABORATORIOS	NRO. DETERM.	UNIDAD LABORAT.
	<b>122.449</b>	<b>3.659.587</b>

NOTA: Unidad (Global) de Laboratorio: Es un modo de valorización de Prácticas contenidas en el nomenclador de aranceles de análisis biológicos. Toma en cuenta el valor de la Unidad de Gastos Bioquímicos y la Unidad Honorarios Bioquímicos. Esto permite asignar a cada Práctica del Laboratorio un valor constante de Unidades Globales que está en relación directa con la complejidad del procedimiento y el costo de los insumos.

PRESTACIONES DE IMAGENES MAY /2020

<b>PRESTACIONES DE IMÁGENES</b>	
	<b>Practicas</b>
Rx Convencional	2.513
Tomografías Multicorte	320
Rx Estudios Contrastados	32
Ecografías	943
Resonancia Magnética	763
Medicina Nuclear *	-
Intervencionismo	69
Neurointervencionismo	25
<b>Total de Estudios</b>	<b>4.665</b>

\* Equipo sin funcionar todo el mes.-

CENTRO REGIONAL DE HEMOTERAPIA - MAY /2020

DONANTES DE SANGRE ATENDIDOS						718	
TOTAL DE UNIDADES EXTRAÍDAS EFECTIVAS						595	
Donantes	No Relacionados						
ORIGEN	Nº Colectas Externas	Nuevos	Ulteriores	Habituales	No Habituales	%	Totales
Centro Regional	-	151	75		121		347
Colecta Externa	10	121	62		72		255
<b>Totales</b>	<b>10</b>	<b>272</b>	<b>137</b>		<b>193</b>		<b>602</b>

PROCEDIMIENTOS DE AFERESIS EN DONANTES						
Donantes	No Relacionados					
ORIGEN	Nuevos	Ulteriores	Habituales	No Habituales	%	Totales
Centro Regional	-		109	7		116
Colecta Externa	-		-	-		-
<b>Totales</b>	<b>-</b>		<b>109</b>	<b>7</b>		<b>116</b>

	Plaquetas	Plasma	Granulocitos
Nº de Procedimientos	111	40	-
Nº de productos obten.	888	8.348	-

	Nº DE DONANTES	Nº de Procedimientos
COLECTA DE GRANULOCITOS	-	-

PROCEDIMIENTOS DE COLECTA DE CPH				
	AUTÓLOGOS		ALOGÉNICOS	
	Nº DONANTES	Nº DE PROCEDIM.	Nº DONANTES	Nº DE PROCEDIM.
Colecta de CPH	1	1	-	-

PROGRAMA DE DONACION AUTOLOGA	
	PREDEPOSITO
Pacientes atendidos	-
Unidades extraídas	-

CENTRO REGIONAL DE HEMOTERAPIA - continuación - MAY /2020

BANCO DE SANGRE DE CORDON UMBILICAL		
	RELACIONADO	NO RELACIONADO
Unidades colectadas	-	4
Unidades procesadas	-	3
Unidades criopreservadas	-	3
Unidades liberadas para Trasplante	-	-
LABORATORIO HLA-BSCU		
Tipificación HLA		92
Cross-match contra panel por citotoxicidad		8
Cross-match contra donante por citotoxicidad		-
Extracción de ADN		50

DETERMIN. DE I.T.T. EN DONANTES DE SANGRE Y AFERESIS POR METODO DE TAMIZAJE						
	No Relacionados Nuevos		Ulteriores			
	Tamizaje	Confirm.	Habituales		No Habitual	
			Tamizaje	Confirm.	Tamizaje	Confirm.
Sífilis	6	6	-	-	-	-
Brucelosis	1	-	-	-	1	-
Chagas I lis	4	-	1	-	-	-
Chagas II rec	1	-	-	-	1	-
Chagas I y II	-	1	-	-	-	-
Hbs Ag	1	-	-	-	-	-
Anti HBC	-	-	-	-	-	-
Anti HCV	1	-	-	-	-	-
Anti-Hiv-I/II	-	-	-	-	-	-
Anti-HTLV-I/II	-	-	-	-	-	-
PCR Hiv	-	-	-	-	-	-
PCR Hbv	-	-	-	-	-	-
PCR Hcv	-	-	-	-	-	-

## CENTRO REGIONAL DE HEMOTERAPIA - continuación - MAY /2020

<b>Total Determinaciones reactivas por Tamizaje</b>	17
<b>Total Determinaciones reactivas por Confirmatorio</b>	7
<b>Total Determinaciones de ITT en Donantes de Sangre y Aféresis</b>	7152
<b>Total Determinaciones BSCU, Banco Homoinjertos</b>	95
<b>Total Determinaciones externas</b>	9036
<b>Total Determinaciones</b>	<b>16.307</b>

TIPO DE COMPONENTE	Unidades Procesadas	Unidades Emitidas	
		PÚBLICAS	PRIVADAS
C.G.R.	479	119	15
C.P.	417	131	-
CP. AFERESIS	888	85	21
P.F.C.	338	-	-
PLASMA S/CRIO	26	-	-
CRIO	26	-	-
BUFFY COAT	-	-	-
<b>TOTAL</b>	<b>2.174</b>	<b>335</b>	<b>36</b>

Plasma enviado a planta de la Universidad de Córdoba (unidades)	345
<b>IRRADIACION DE COMPONENTES</b>	<b>UNIDADES</b>
Servicio de Medicina Transfusional Hospital Garrahan	377
Servicio de irradiaciones a Instituciones Públicas dependientes del G.C.B.A.	1.530
Servicio de irradiaciones a Instituciones Públicas no dependientes del G.C.B.A.	705
Servicio de irradiaciones a Instituciones Privadas.	1.209
<b>Total de irradiaciones</b>	<b>3.821</b>



PRESTACIONES DEL SERVICIO DE MEDICINA TRANSFUSIONAL, SEGUN TIPO - MAY /2020

SECTOR	Nº Ptes. Transfundidos			Nº de Transfusiones				TOTAL
	HOMOLOGAS:		204	840				
	AUTOLOGAS:		-	-				
	C.G.R.	CP.	CP.AFERESIS	PFC.	CRIO	GRANULOC.	CPH	
<i>CIM</i>	109	18	70	4	-	-	-	201
<i>UCI 35</i>	66	1	23	9	2	-	-	101
<i>UCI 44</i>	3	-	-	-	-	-	-	3
<i>UCI 45</i>	6	1	5	15	-	-	-	27
<i>UCI 72</i>	21	6	15	10	-	-	-	52
<i>NEO</i>	37	-	23	8	1	-	-	69
<i>HOSP.DE DIA</i>	102	3	28	-	-	-	-	133
<i>EMERGENCIA</i>	14	2	8	1	-	-	-	25
<i>QUIROFANO</i>	90	3	19	14	12	-	-	138
<i>QUEMADOS</i>	26	-	-	-	-	-	-	26
<i>TRASP. RENAL</i>	3	-	-	-	3	-	-	6
<i>TRASP. MED. OSEA</i>	14	-	45	-	-	-	-	59
<i>TRASP. HEPATICO</i>	-	-	-	-	-	-	-	-
<i>HEMODIALISIS</i>	-	-	-	-	-	-	-	-
<i>HEMODINAMIA</i>	-	-	-	-	-	-	-	-
<b>TOTALES</b>	<b>491</b>	<b>34</b>	<b>236</b>	<b>61</b>	<b>18</b>	<b>-</b>	<b>-</b>	<b>840</b>
<b>ESTUDIOS INMUNOHEMATOLOGICOS EN PACIENTES</b>								
<b>Número de Estudios:</b>		39			<b>Número de Pacientes:</b>		38	
<b>PROGRAMA DE DONACIÓN AUTÓLOGA</b>								
<b>RECUPERACIÓN DE SANGRE INTRAOPERATORIA</b>							-	
<b>HEMODILUCIÓN AGUDA NORMOVOLEMICA</b>							-	
<b>PROCEDIMIENTOS DE AFÉRESIS EN PACIENTES</b>								
	<b>Nº Pacientes</b>			<b>Nº de Procedimientos</b>				
<b>LEUCAFERESIS</b>	-			-				
<b>RECAMBIO PLASMATICO</b>	5			11				
<b>ERITROAFERESIS</b>	1			1				
<b>LEUCORREDUCIÓN DE COMPONENTES SANGUÍNEOS POR FILTRACIÓN</b>								
<b>COMPONENTES LEUCORREDUCIDOS</b>					1			
<b>COMPONENTES IRRADIADOS</b>					354			

A partir del año 2015 se toman los datos proporcionados por el Sistema.

PRESTACIONES DEL AREA DE ALIMENTACION - MAY /2020

**ASISTENCIA ALIMENTARIA AL PACIENTE INTERNADO**

TIPO DE ALIMENTACION	NUMERO DE PACIENTES
Normal	2.640
Variante del Normal	4.320
Individual	1.200
<b>Total</b>	<b>8.160</b>

**INTERCONSULTA DE SALA**

Celiaco	-
Clinica	100
Diabetes	30
Gastroenterología	37
Metabolopatía	26
Obesidad	2
Renal	34
Otras	324

**PRODUCCION Y SERVICIO DE ALIMENTOS (Cocina Central y Comedores)**

Raciones Internación	20.698
Madres Lactancia	1.253
Desayunos Madres Lactancia	1.258
Madres Acompañantes	18.224
Personal Autorizado	21.360
<b>Total</b>	<b>62.793</b>

**LACTARIO**

**SECTOR ELABORACION DE FORMULAS LACTEAS (Lactario Central)**

Biberones	16.500
Baxters	9.360
Botellas	5.500
Frascos p/almacenar leche humana	3.300
<b>Total</b>	<b>34.660</b>

**ASISTENCIA MADRES EN CENTRO DE LACTANCIA MATERNA**

Visitas Madres	1.354
Producción leche Materna (Its)	82,0
<i>Asistencia Madres en el marco de la Campaña de lactancia materna</i>	8

Visita espacio amigo de la lactancia	<b>226</b>
--------------------------------------	------------

OTRAS PRESTACIONES de DIAGNÓSTICO y TRATAMIENTO - MAY /2020

<b>SERVICIO SOCIAL</b>	
ENTREVISTAS	453
ORIENTACIONES	663
REUNION EQUIPO DE SALUD	297
INTERCONSULTAS	608
GESTION SUBSIDIOS	670

<b>SALA TERAPEUTICA DE JUEGOS</b>					
<b>PRESTACIONES</b>					
<b>A PACIENTES</b>			<b>ACTIVID.</b>	<b>PSICOT.</b>	
		<b>TOT.</b>			<b>TOTAL</b>
s/i	s/i	-	s/i	s/i	-

<b>TALLER DE ADOLESCENCIA</b>		
	<b>ASISTENTES</b>	<b>TALLERES</b>
<b>Sala Recreativa para Adolescentes Internados</b>	*	-
<b>Talleres de Planificación en Internación</b>	*	*
<b>Talleres para Adolescentes en Sala de Espera</b>	*	*

\* Se suspendieron sus actividades debido a la cuarentena declarada por el Poder Ejecutivo Nac.

<b>CLINICAS INTERDISCIPLINARIAS</b>		
<b>PRACTICAS ESPECIALIZADAS</b>	<b>TOTAL PACIENTES</b>	<b>TOT. PRESTAC.</b>
<b>PSICOPEDAGOGIA</b>	6	43
<b>FONOAUDIOLOGIA</b>	-	12
<b>MADURACION</b>	4	27
<b>TOTAL</b>	<b>10</b>	<b>82</b>

\* No hubo atención presencial