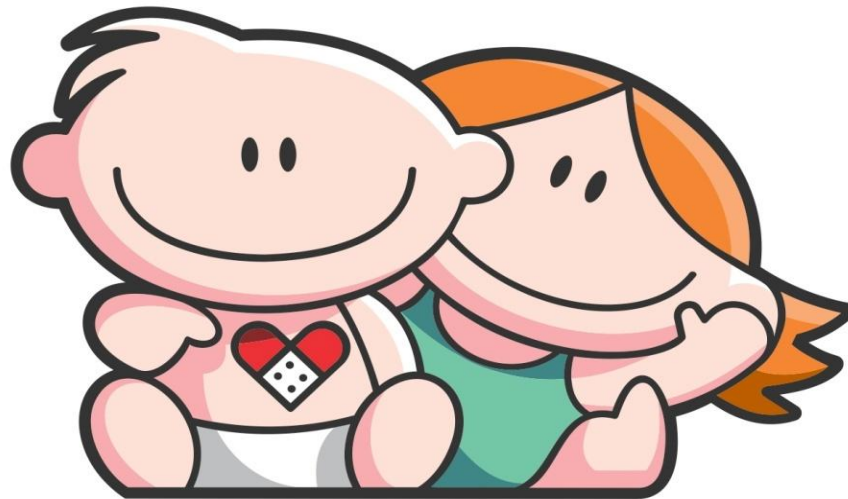


---

**BOLETÍN MAYO 2021**



**Hospital de Pediatría**  
***Garrahan***

---

RESUMEN DE LA PRODUCCION HOSPITALARIA CORRESPONDIENTE A MAY/2021

<i>Producción Mayo 2021</i>		<b>Total</b>	<i>Producción Mayo 2021</i>		<b>Total</b>
<b>Consultas Externas *</b>		22.438	<b>Trasplante</b>	<i>Hematopoyéticos</i>	4
<b>Emergencias</b>		4.463	<b>Trasplante</b>	<i>Hepático</i>	3
<b>Entrevista Previa</b>		11.454	<b>Trasplante</b>	<i>Renal</i>	2
<b>Total Consultas Ambulatorias</b>		38.355	<b>Trasplante</b>	<i>Pulmonar</i>	-
*Estan incluidas las consultas realizadas por O.C.D.			<b>Trasplante</b>	<i>Cardíaco</i>	1
<b>Sesiones de Hospital de Dia</b>			<b>Implante Corazón Artificial</b>		-
	<i>Polivalente (incluye TAIS)</i>	257	<b>Implante Coclear</b>		2
	<i>Clínico-Oncológico</i>	2.094	<b>Implante Osteointegrado Oído Medio</b>		-
<b>Internación</b>			<b>Laboratorio</b>		
	<i>Ingresos</i>	1.324		<i>Determinaciones</i>	165.388
	<i>Egresos</i>	1.328	<b>Imágenes</b>		
	<i>Pacientes/Dia</i>	10.625		<i>Total</i>	10.762
<b>Cirugías</b>			<b>Terapia Radiante</b>		s/i
	<i>Programadas</i>	615	<i>(En proceso de Informatización)</i>		
	<i>Emergencia</i>	151	<b>Inmunohematología y Hemoterapia</b>		
	<i>Cesáreas</i>	-		<i>Nº Donantes atendidos</i>	1.010
	<i>Procedimiento Fetal</i>	-		<i>Nº de Transfusiones</i>	1.209
	<i>Nacimientos</i>	-			
<b>Anestiasias</b>		s/i			

## CONSULTAS EXTERNAS SEGUN TIPO Y ESPECIALIDAD - MAY /2021

SERVICIO	CONSULTAS EXTERNAS						Días del Período	Prom. Diario de Consultas
	Orient.	Cons. Por Espec.	Multid	Int.H.Dia	Consultas a Distancia	Total		
ALIMENTACION	-	111	484	50	73	718	20	35,90
ANESTESIA	-	-	-	-	-	-	20	-
CARDIOLOGIA	106	294	15	59	322	796	20	39,80
CIRUGIA CARDIOVASCULAR	-	32	161	-	8	201	20	10,05
CIRUGIA GENERAL	40	174	-	2	7	223	20	11,15
<b>CIRUGIA PLASTICA Y QUEMADOS*</b>	<b>21</b>	<b>343</b>	<b>30</b>	<b>7</b>	<b>5</b>	<b>406</b>	20	20,30
-Cirugía Plástica	21	208	30	7	3	269	20	13,45
-Quemados	-	13	-	-	-	13	20	0,65
-Cirugía Odonto Traumato Pediátrica	-	35	-	-	-	35	20	1,75
-Fonoaudiología	-	20	-	-	2	22	20	1,10
-Odontología	-	67	-	-	-	67	20	3,35
<b>CLIN. INTERDISCIPLINARIAS **</b>	<b>-</b>	<b>230</b>	<b>25</b>	<b>58</b>	<b>71</b>	<b>384</b>	20	19,20
-Psicopedagogía	-	82	-	40	28	150	20	7,50
-Fonoaudiología	-	32	-	-	9	41	20	2,05
-Maduración y Desarrollo	-	116	25	18	34	193	20	9,65
<b>CLINICA PEDIATRICA</b>	<b>1.679</b>	<b>1.323</b>	<b>446</b>	<b>42</b>	<b>652</b>	<b>4.142</b>	20	207,10
<i>Cl. Medicina Integradora</i>	-	-	-	-	-	-	20	-
<i>Cl. Orientación</i>	11	-	-	-	-	11	20	0,55
<i>Cl. Pediátrica Programada</i>	-	339	327	-	86	752	20	37,60
<i>Cl. Pediátrica Bajo Riesgo</i>	710	119	-	-	166	995	20	49,75
<i>Cl. Pediátrica Bajo Riesgo Vespertino</i>	481	11	-	-	1	493	20	24,65
<i>Cl. Pediátrica Mediano Riesgo</i>	477	197	-	-	64	738	20	36,90
<i>Cl. Pediátrica Ctról. Sínt. Paliativos</i>	-	72	-	32	5	109	20	5,45
<i>Cl. Pediátrica Ginecología</i>	-	189	30	8	37	264	20	13,20
<i>Cl. Adolescencia</i>	-	100	-	2	51	153	20	7,65
<i>Cl. Planificacion Familiar</i>	-	13	-	-	-	13	20	0,65
<i>Cl. Pediátrica Condiciones Crónicas Complejas</i>	-	283	89	-	242	614	20	30,70
<i>Cl. Salud Ambiental</i>	-	-	-	-	-	-	20	-
CRECIMIENTO Y DESARROLLO	5	33	55	6	56	155	20	7,75
DERMATOLOGIA	-	107	30	90	33	260	20	13,00
ENDOCRINOLOGIA	60	520	-	83	226	889	20	44,45
ENDOSCOPIA RESPIRATORIA	8	164	-	13	3	188	20	9,40
ERRORES CONG. DEL METABOL.	80	-	-	8	76	164	20	8,20
GASTROENTEROLOGIA	53	235	238	32	163	721	20	36,05
GENETICA	-	167	55	39	95	356	20	17,80
HEMATOLOGIA-ONCOLOGIA	-	1.164	-	12	22	1.198	20	59,90
HEMODINAMIA	-	14	-	-	-	14	20	0,70

CONSULTAS EXTERNAS SEGUN TIPO Y ESPECIALIDAD - MAY /2021

SERVICIO	CONSULTAS EXTERNAS					Total	Días de Período	Prom. Diario de Consultas
	Orient.	Cons. Por Espec.	Multid	Int.H.Dia	Consultas a Distancia			
HEMOTERAPIA: Medicina Transfusional	-	45	-	10	-	55	20	2,75
IMÁGENES: Intervencionismo	-	41	30	-	10	81	20	4,05
INFECTOLOGIA	9	288	-	5	75	377	20	18,85
INMUNOLOGIA	-	160	-	58	59	277	20	13,85
KINESIOLOGIA	-	98	101	49	30	278	20	13,90
NEFROLOGIA	12	597	40	40	166	855	20	42,75
NEUMONOLOGIA	22	179	88	57	18	364	20	18,20
NEUROCIRUGIA	41	228	25	31	21	346	20	17,30
NEUROLOGIA	165	845	152	89	253	1.504	20	75,20
NUTRICION	-	188	490	67	36	781	20	39,05
O.C.D.	-	-	-	-	341	341	20	17,05
OFTALMOLOGIA	153	387	25	78	214	857	20	42,85
ORTOPEDIA	181	1.199	50	30	37	1.497	20	74,85
OTORRINOLARINGOLOGIA	88	156	-	21	56	321	20	16,05
PATOLOGIA ESPINAL	55	207	25	29	23	339	20	16,95
SALUD MENTAL	-	258	421	82	37	798	20	39,90
SERVICIO SOCIAL	-	624	84	12	-	720	20	36,00
TERAPIA RADIANTE	-	256	-	-	-	256	20	12,80
TRASPLANTE HEPATICO	-	-	188	-	2	190	20	9,50
UDECIP	-	940	-	-	18	958	20	47,90
-Preadmisión	-	823	-	-	-	823	20	41,15
-Prequirúrgico	-	117	-	-	18	135	20	6,75
UROLOGIA	20	273	80	19	36	428	20	21,40
<b>TOTAL GENERAL</b>	<b>2.798</b>	<b>11.880</b>	<b>3.338</b>	<b>1.178</b>	<b>3.244</b>	<b>22.438</b>	<b>20</b>	<b>1.121,90</b>

\*El Total de Cirugía Plástica y Quemados incluye las consultas de Cir.Odonto y Traumatología y Pediatría, Fonoaudiología y Odontología.

\*\* El Total de Clínicas Interdisciplinarias incluye las consultas de Fonoaudiología y Psicopedagogía

**El servicio de Epidemiología e Infectología realizó 3320 prestaciones en vacunatorio.**

**Se realizaron 55 prestaciones en Trailer Personal y 719 en Trailer Pacientes.**

AREA DE EMERGENCIA - MAY/2021

SECTOR	CONSULTA PRESENCIAL	CONSULTA A DISTANCIA	TOTAL DE PRESTACIONES	PROMEDIO DIARIO CONSULTAS
<b>GUARDIA @</b>	2.650	702	3.352	108,13
<b>URGENCIAS *</b>	1.078	33	1.111	48,30
<b>TOTAL</b>	<b>3.728</b>	<b>735</b>	<b>4.463</b>	<b>143,97</b>

*El total incluye los pacientes atendidos en (#).*

<b>REANIMACION #</b>	167	5,39
<b>POSTA DE HIDRATACION #</b>	-	-
<b>NEBULIZATORIO #</b>	383	12,35
<b>PROCEDIMIENTOS #</b>	37	1,19

@ Lunes a Viernes de 16hs. a 8hs.

Sábados de 12hs. a 8hs.

Domingos y Feriados de 8hs. a 8hs.

\* Lunes a Viernes de 8hs. a 16hs.

Sábados de 8hs. a 12hs.

AREA DE INTERNACION					
Ingresos	Pases de	Altas domic.	Derivaciones	Pases A	Defunciones
612	29	88	23	532	2

U.C.E.					
Ingresos	Pases de	Altas domic.	Derivaciones	Pases A	Defunciones
1	167	72	25	73	-

## CONSULTORIOS MULTIDISCIPLINARIOS - MAY /2021

<b>PATOLOGIAS</b>	<b>Presencial</b>	<b>No Presencial</b>	<b>TOTAL CONSULTAS</b>
<b>PATOLOGIA ESOFAGICA</b>	19	1	20
<b>MEGACOLON</b>	13	-	13
<b>PATOLOGIA COLONICA</b>	-	-	-
<b>HIPERTENSION ARTERIAL</b>	15	-	15
<b>DISPLASIA ESQUELETICA</b>	21	4	25
<b>ENFERMEDAD CELIACA</b>	15	2	17
<b>TORAX QUIRURGICO</b>	1	-	1
<b>E.P.O.C.</b>	-	-	-
<b>MIELOMENINGOCELE</b>	25	-	25
<b>ALTERACION MECANICA RESPIRATORIA</b>	-	-	-
<b>CONSULTORIO DE FIBROSIS QUISTICA</b>	56	-	56
<b>CONSULTORIO PRENATAL</b>	24	1	25
<b>PERIQUIRURGICO COLUMNA</b>	-	-	-
<b>CONSULT. PRETRASPLANTE HEPATICO</b>	1	-	1
<b>CONTROL DE Tx HEPÁTICO</b>	180	7	187
<b>ASMA CRÓNICO</b>	11	-	11
<b>CONSULTORIO DE HIPOFISIS</b>	-	-	-
<b>PATOLOGIA MAMARIA</b>	-	-	-
<b>DIETA CETOGENICA</b>	69	83	152
<b>FLAP</b>	-	-	-
<b>DIABETES</b>	146	128	274
<b>DEGLUCIÓN Y ALIMENTACION</b>	-	8	8
<b>PROTECCION INFANTO JUVENIL</b>	9	1	10
<b>GRUPO INTERDISC. ANOMAL. VASCULARES</b>	29	1	30
<b>RAQUITISMO HIPOFOSFATÉMICO</b>	-	-	-
<b>C.A.S.E.</b>	-	-	-
<b>PATOLOGÍA COLORRECTAL</b>	29	1	30
<b>IVF</b>	-	-	-
<b>INTESTINO NEUROGÉNICO</b>	-	-	-
<b>CONSULTORIO DE ENFERMEDADES MITOCONDRIALES</b>	-	-	-
<b>DESARROLLO SEXUAL DIFERENTE</b>	-	-	-
<b>HIPERTENSION PORTAL Y DER. VASC. CONG.</b>	-	-	-
<b>COLESTASIS NEONATAL</b>	-	-	-

MODALIDAD DE HOSPITAL DE DIA - MAY /2021

SECTOR	SESIONES
HOSP. DE DIA CLINICO-ONCOLOGICO	2094
HOSP. DE DIA POLIVALENTE	257
T.A.I.S.	-
<b>TOTAL</b>	<b>2.351</b>

CONSULTAS REALIZADAS EN PANDEMIA COVID-19

SECTOR	CONSULTAS		TOTAL
	PRESENCIAL	A DISTANCIA	
HOSP. DE DIA CLINICO-ONCOLOGICO-C.A.I.P.H.O.	206	1	<b>207</b>
HOSP. DE DIA POLIVALENTE	220	23	<b>243</b>

Produccion Centro de Atencion Integral del Paciente Hemato Oncologico-C.A.I.P.H.O.

		CONSULTAS	EGRESOS + PASES
PARTICIPACIONES DE CLINICA	1550		
PARTICIPACIONES DE H-ONCOLOGIA	746		
PARTICIPACIONES DE T.M.O.	150	1.198	99
SESIONES DE HOSPITAL DE DIA	2094		
MEDICACION NO QUIMIOTERAPICA	356		
PROCEDIMIENTOS	157		
QUIMIOTERAPIAS	486		

ESPECIALIDAD	HOSPITAL DE DIA POLIVALENTE					
	CALIFICACION DE LA PART. ESPECIALIZADA				* CUANTIF. DE LA	
	PRINCIPAL		SECUNDARIA		PARTIC. ESPECIALIZADA	
	NUMERO	%	NUMERO	%	NUMERO	%
ALIMENTACION	-	-	-	-	42	4,72
ANESTESIA	-	-	-	-	-	-
CARDIOLOGIA	-	-	-	-	59	6,63
CIRUGIA CARDIOVASCULAR	-	-	-	-	-	-
CIRUGIA GENERAL	1	0,39	-	-	2	0,22
<b>CIRUGIA PLASTICA Y QUEMADOS</b>	-	-	-	-	7	0,79
-Cirugía Plástica	-	-	-	-	7	-
-Cirugía Odonto Traumato Pediátrica	-	-	-	-	-	-
-Odontología	-	-	-	-	-	-
<b>CLINICA Total</b>	147	57,20	110	100,00	20	2,25
Clinica	147	-	-	-	-	-
Clinica Adolescencia	-	-	-	-	1	-
Clinica Ped. Ctról. Sint. Paliativos	-	-	-	-	15	-
Clinica Ped. Cond. Crónicas Complejas	-	-	-	-	-	-
Clinica Pediátrica Ginecología	-	-	-	-	4	-
<b>CLINICAS INTERDISCIPLINARIAS</b>	-	-	-	-	57	6,40
-Psicopedagogía	-	-	-	-	40	-
-Fonoaudiología	-	-	-	-	-	-
-Maduración y Desarrollo	-	-	-	-	17	-
<b>CRECIMIENTO Y DESARROLLO</b>	2	0,78	-	-	6	0,67
DERMATOLOGIA	4	1,56	-	-	38	4,27
ENDOCRINOLOGIA	22	8,56	-	-	48	5,39
ENDOSCOPIA RESPIRATORIA	-	-	-	-	11	1,24
ENDOSCOPIA DIGESTIVA	-	-	-	-	-	-
ERRORES CONG. DEL METABOLISMO	3	1,17	-	-	8	0,90
GASTROENTEROLOGIA	5	1,95	-	-	26	2,92
GENETICA	-	-	-	-	32	3,60
HEMATO-ONCOLOGIA	-	-	-	-	12	1,35
HEMODINAMIA	-	-	-	-	-	-
HEMOTERAPIA: Medicina Transfusional	1	0,39	-	-	1	0,11
INFECTOLOGIA	-	-	-	-	4	0,45
INFECTOLOGIA - T.A.I.S.	-	-	-	-	-	-
INMUNOLOGIA	47	18,29	-	-	57	6,40
INTERVENCIONISMO	-	-	-	-	-	-
KINESIOLOGIA	-	-	-	-	46	5,17
NEFROLOGIA	7	2,72	-	-	30	3,37
NEONATOLOGIA	-	-	-	-	-	-
NEUMONOLOGIA	-	-	-	-	53	5,96
NEUROCIROLOGIA	3	1,17	-	-	31	3,48
NEUROLOGIA	15	5,84	-	-	79	8,88
NUTRICION	-	-	-	-	59	6,63
OFTALMOLOGIA	-	-	-	-	45	5,06
ORTOPEDIA	-	-	-	-	29	3,26
OTORRINOLARINGOLOGIA	-	-	-	-	15	1,69
PATOLOGIA ESPINAL	-	-	-	-	27	3,03
SALUD MENTAL	-	-	-	-	18	2,02
SERVICIO SOCIAL	-	-	-	-	11	1,24
UROLOGIA	-	-	-	-	17	1,91
TRASP. HEPATICO	-	-	-	-	-	-
TRASP. MED. OSEA	-	-	-	-	-	-
<b>TOTAL</b>	<b>257</b>	<b>100,00</b>	<b>110</b>	<b>100,00</b>	<b>890</b>	<b>100,00</b>

\* Nro. de Interconsultas, Consultas, Visitas o Atenciones brindadas con motivo de su Participación en la Asistencia, información que figura en tabla de consultorios externos, en columna "Interc.Htal.Día".



ESPECIALIDAD	INTERCONSULTAS	
	NRO.	%
<b>ALIMENTACIÓN</b>	8	2,78
<b>CARDIOLOGIA</b>	-	-
<b>CIRUGIA GENERAL</b>	-	-
<b>CIRUGIA PLASTICA Y QUEMADOS</b>	-	-
-Cirugía Plástica	-	
-Cirugía Odonto Traumato Pediátrica	-	
-Odontología	-	
<b>CLINICA Total</b>	<b>22</b>	<b>7,64</b>
<b>Clínica</b>	-	
<b>Clínica Adolescencia</b>	1	
<b>Clínica Ped. Ctrl. Sint. Paliativos</b>	17	
<b>Clínica Ped. Cond. Crónicas Complejas</b>	-	
<b>Clínica Pediátrica Ginecología</b>	4	
<b>CLINICAS INTERDISCIPLINARIAS</b>	<b>1</b>	<b>0,35</b>
-Psicopedagogía	-	
-Fonoaudiología	-	
-Maduración y Desarrollo	1	
<b>CRECIMIENTO Y DESARROLLO</b>	-	-
<b>DERMATOLOGIA</b>	52	18,06
<b>ENDOCRINOLOGIA</b>	35	12,15
<b>ENDOSCOPIA RESPIRATORIA</b>	2	0,69
<b>ENDOSCOPIA DIGESTIVA</b>	-	-
<b>ERRORES CONG. DEL METABOLISMO</b>	-	-
<b>ESTUDIOS NEUROFISIOLOGICOS</b>	-	-
<b>GASTROENTEROLOGIA</b>	6	2,08
<b>GENETICA</b>	7	2,43
<b>HEMATO-ONCOLOGIA</b>	-	-
<b>HEMOTERAPIA:Medicina Transfusional</b>	9	3,13
<b>INFECTOLOGIA</b>	1	0,35
<b>INMUNOLOGIA</b>	1	0,35
<b>INTERVENCIONISMO</b>	-	-
<b>KINESIOLOGIA</b>	3	1,04
<b>NEFROLOGIA</b>	10	3,47
<b>NEUMONOLOGIA</b>	4	1,39
<b>NEUROCIRUGIA</b>	-	-
<b>NEUROLOGIA</b>	10	3,47
<b>NUTRICION</b>	8	2,78
<b>OFTALMOLOGIA</b>	33	11,46
<b>ORTOPEDIA Y TRAUMATOLOGIA</b>	1	0,35
<b>OTORRINOLARINGOLOGIA</b>	6	2,08
<b>PATOLOGIA ESPINAL</b>	2	0,69
<b>SALUD MENTAL</b>	64	22,22
<b>SERVICIO SOCIAL</b>	1	0,35
<b>TERAPIA RADIANTE</b>	-	-
<b>TRANSPLANTE HEPATICO</b>	-	-
<b>TRANSPLANTE MEDULA OSEA</b>	-	-
<b>UROLOGIA</b>	2	0,69
<b>TOTAL</b>	<b>288</b>	<b>100,00</b>

## MOVIMIENTO SECTOR INTERNACION, SEGUN NIVEL DE ATENCION - MAY /2021

NIVEL DE ATENCION	INGR.	PASES DE:	ING +	ALTAS	E G R E S O S			TOTAL	PASES A:	EGR +	PTES. DIA	CAMAS DISPON.	CAMAS DOT. PANDEMIA	CAMAS DOT.
					PAS	DEFUNCIONES								
						-48Hs.	+48Hs.							
<b>U.C.I. 35</b>	13	26	39	31	3	-	3	34	9	43	498	651	21	21
<b>U.C.I. 44</b>	3	27	30	4	1	1	2	6	26	32	269	434	14	17
<b>U.C.I. 45</b>	3	43	46	6	-	1	1	7	37	44	337	527	17	17
<b>U.C.I. 72</b>	-	14	14	-	-	2	2	2	13	15	169	217	7	14
<b>U.C.I. QUEMADOS</b>	1	11	12	3	-	-	-	3	8	11	91	186	6	6
<b>TOTAL U.C.I.</b>	<b>20</b>	<b>121</b>	<b>141</b>	<b>44</b>	<b>4</b>	<b>4</b>	<b>8</b>	<b>52</b>	<b>93</b>	<b>145</b>	<b>1.364</b>	<b>2.015</b>	<b>65</b>	<b>75</b>
<b>TR. RENAL R.</b>	1	6	7	5	-	-	-	5	3	8	140	145	6	6
<b>TR. MED. OSEA</b>	3	1	4	1	-	-	-	1	2	3	168	186	6	7
<b>NEO U.T.Intensiva</b>	5	28	33	4	-	-	-	4	24	28	775	788	25	37
<b>NEO U.T.Intermedia</b>	21	20	41	21	-	-	-	21	21	42	182	465	15	18
<b>NEO.MADRES</b>	-	-	-	-	-	-	-	-	-	-	-	-	-	2
<b>C.I.M.</b>	92	856	948	616	-	1	1	617	326	943	6.002	6.989	238	327
<b>C.I.M. C.A.I.P.H.O.</b>	1	99	100	94	-	-	-	94	5	99	327	468	15	21
<b>TOTAL C.I.M.</b>	<b>93</b>	<b>955</b>	<b>1.048</b>	<b>710</b>	<b>-</b>	<b>1</b>	<b>1</b>	<b>711</b>	<b>331</b>	<b>1.042</b>	<b>6.329</b>	<b>7.457</b>	<b>253</b>	<b>348</b>
<b>QUEM. INTERM.</b>	3	22	25	22	-	-	-	22	4	26	129	166	8	8
<b>U.M.I.N.</b>	13	3	16	13	-	-	-	13	5	18	25	40	1	1
<b>UNIDAD DE SUEÑO</b>	19	8	27	21	-	-	-	21	6	27	27	41	1	1
<b>UNIDAD METABOLICA</b>	20	-	20	20	-	-	-	20	-	20	20	57	3	3
<b>OBSERVACION</b>	612	29	641	111	2	-	2	113	532	645	636	682	22	22
<b>U.C.E.*</b>	1	167	168	97	-	-	-	97	73	170	191	496	16	25
<b>Obs. Onc. C.A.I.P.H.O.</b>	159	2	161	1	-	-	-	1	160	161	161	161	3	3
<b>Obs. Clin. Quir.Polivalente</b>	9	1	10	1	-	-	-	1	9	10	10	10	4	4
<b>CQ. Pre-Post Quir. **</b>	345	74	419	245	1	-	1	246	174	420	468	468	-	-
<b>TOTAL</b>	<b>1.324</b>	<b>1.437</b>	<b>2.761</b>	<b>1.316</b>	<b>7</b>	<b>5</b>	<b>12</b>	<b>1.328</b>	<b>1.437</b>	<b>2.765</b>	<b>10.625</b>	<b>13.177</b>	<b>428</b>	<b>560</b>

\*\*El Sector no tiene contemplada dotación de camas.

INDICES DE RENDIMIENTO SECTOR INTERNACIÓN, SEGÚN NIVEL DE ATENCIÓN - MAY /2021

NIVEL2 DE ATENCIÓN	PROMEDIO CAMAS DISPONIBLES	DIAS DEL PERIODO	PROMEDIO PACIENTES DIA	PORCENTAJE DE OCUPACION	PROMEDIO DE PERMANENCIA	GIRO CAMA	PROMEDIO DIARIO DE EGRESOS	TASA DE MORTALIDAD		
								-48Hs.	+48Hs.	TOTAL
<i>U.C.I. 35</i>	21,00	31	16,06	76,50	11,58	2,05	1,39	6,98	-	6,98
<i>U.C.I. 44</i>	14,00	31	8,68	61,98	8,41	2,29	1,03	3,13	3,13	6,25
<i>U.C.I. 45</i>	17,00	31	10,87	63,95	7,66	2,59	1,42	-	2,27	2,27
<i>U.C.I. 72</i>	7,00	31	5,45	77,88	11,27	2,14	0,48	-	13,33	13,33
<i>U.C.I. QUEMADOS</i>	6,00	31	2,94	48,92	8,27	1,83	0,35	-	-	-
<b>TOTAL U.C.I.</b>	<b>65,00</b>	<b>31</b>	<b>44,00</b>	<b>67,69</b>	<b>9,41</b>	<b>2,23</b>	<b>4,68</b>	<b>2,76</b>	<b>2,76</b>	<b>5,52</b>
<i>TR.RENAL R.</i>	4,68	31	4,52	96,55	17,50	1,71	0,26	-	-	-
<i>TR.MED.OSEA</i>	6,00	31	5,42	90,32	56,00	0,50	0,10	-	-	-
<i>NEO U.T.Intensiva</i>	25,42	31	25,00	98,35	27,68	1,10	0,90	-	-	-
<i>NEO U.T.Intermedia</i>	15,00	31	5,87	39,14	4,33	2,80	1,35	-	-	-
<i>NEO.MADRES</i>	-	-	-	-	-	-	-	-	-	-
<i>C.I.M.</i>	225,45	31	193,61	85,88	6,36	4,18	30,42	-	0,11	0,11
<i>C.I.M. C.A.I.P.H.O.</i>	15,10	31	10,55	69,87	3,30	6,56	3,19	-	-	-
<b>TOTAL C.I.M.</b>	<b>240,55</b>	<b>31</b>	<b>204,16</b>	<b>84,87</b>	<b>6,07</b>	<b>4,33</b>	<b>33,61</b>	<b>-</b>	<b>0,10</b>	<b>0,10</b>
<i>QUEM. INTERM.</i>	5,35	31	4,16	77,71	4,96	4,86	0,84	-	-	-
<i>U.M.I.N.</i>	1,29	31	0,81	62,50	1,39	13,95	0,58	-	-	-
<i>UNIDAD DE SUEÑO</i>	1,32	31	0,87	65,85	1,00	20,41	0,87	-	-	-
<i>UNIDAD METABOLICA</i>	3,00	19	1,05	35,09	1,00	6,67	1,05	-	-	-
<i>OBSERVACION</i>	22,00	31	20,52	93,26	0,99	29,32	20,81	0,31	-	0,31
<i>U.C.E.*</i>	16,00	31	6,16	38,51	1,12	10,63	5,48	-	-	-
<i>Obs. Onc. C.A.I.P.H.O.</i>	6,44	25	6,44	100,00	1,00	25,00	6,44	-	-	-
<i>Obs. Clin. Quir.Polivalente</i>	1,25	8	1,25	100,00	1,00	8,00	1,25	-	-	-
<i>CQ. Pre-Post Quir. **</i>	15,10	31	15,10	100,00	1,11	27,82	13,55	0,24	-	0,24
<b>TOTAL</b>	<b>425,06</b>	<b>31</b>	<b>342,74</b>	<b>80,63</b>	<b>8,00</b>	<b>3,12</b>	<b>42,84</b>	<b>0,53</b>	<b>0,38</b>	<b>0,90</b>

MOVIMIENTO SECTOR INTERNACION, SEGUN CIM - MAY /2021

SECTOR	INGR.	PASES DE:	ING + PAS	ALTAS	E G R E S O S			TOTAL	PASES A:	EGR. + PASES	PTES. DIA	CAMAS DISPON.	CAMAS DOT. PANDEMIA	CAMAS DOT.
					-48Hs.	+48Hs.	T o t .							
<b>CIM 32</b>	1	66	67	53	-	-	-	53	10	63	701	798	28	34
<b>CIM 41</b>	1	41	42	39	-	-	-	39	4	43	601	628	20	32
<b>CIM 42</b>	10	92	102	84	-	-	-	84	13	97	715	742	28	34
<b>CIM 43</b>	4	96	100	83	-	-	-	83	13	96	690	861	28	34
<b>CIM 61</b>	5	73	78	67	-	1	1	68	12	80	742	865	28	34
<b>CIM 62</b>	4	59	63	57	-	-	-	57	5	62	671	724	28	34
<b>CIM 63</b>	5	108	113	103	-	-	-	103	6	109	568	817	28	34
<b>CIM 73</b>	7	56	63	57	-	-	-	57	9	66	433	500	16	34
<b>CIM 74</b>	2	53	55	52	-	-	-	52	8	60	507	589	19	42
<b>CIM 75 *</b>	54	212	266	21	-	-	-	21	246	267	392	465	15	15
<b>SUB-TOTAL</b>	<b>93</b>	<b>856</b>	<b>949</b>	<b>616</b>	<b>-</b>	<b>1</b>	<b>1</b>	<b>617</b>	<b>326</b>	<b>943</b>	<b>6.020</b>	<b>6.989</b>	<b>238</b>	<b>327</b>
<b>C.I.M.84</b>	1	99	100	94	-	-	-	94	5	99	327	468	15	21
<b>TOTAL CIM</b>	<b>94</b>	<b>955</b>	<b>1.049</b>	<b>710</b>	<b>-</b>	<b>1</b>	<b>1</b>	<b>711</b>	<b>331</b>	<b>1.042</b>	<b>6.347</b>	<b>7.457</b>	<b>253</b>	<b>348</b>

\*Se inaugura el Sector CIM 75 a partir del 10/06/2020 con 15 camas de dotación.

INDICES DE RENDIMIENTO SECTOR INTERNACION, SEGUN CIM - MAY /2021

SECTOR	PROMEDIO CAMAS DISPONIBLES	DIAS DEL PERIODO	PROMEDIO PACIENTES DIA	PORCENTAJE DE OCUPACION	PROMEDIO DE PERMANENCIA	GIRO CAMA	PROMEDIO DIARIO DE EGRESOS	TASA DE MORTALIDAD		
								-48Hs.	+48Hs.	TOTAL
<b>CIM 32</b>	25,74	31	22,61	87,84	11,13	2,45	2,03	-	-	-
<b>CIM 41</b>	20,26	31	19,39	95,70	13,98	2,12	1,39	-	-	-
<b>CIM 42</b>	23,94	31	23,06	96,36	7,37	4,05	3,13	-	-	-
<b>CIM 43</b>	27,77	31	22,26	80,14	7,19	3,46	3,10	-	-	-
<b>CIM 61</b>	27,90	31	23,94	85,78	9,28	2,87	2,58	-	1,25	1,25
<b>CIM 62</b>	23,35	31	21,65	92,68	10,82	2,65	2,00	-	-	-
<b>CIM 63</b>	26,35	31	18,32	69,52	5,21	4,14	3,52	-	-	-
<b>CIM 73</b>	16,13	31	13,97	86,60	6,56	4,09	2,13	-	-	-
<b>CIM 74</b>	19,00	31	16,35	86,08	8,45	3,16	1,94	-	-	-
<b>CIM 75 *</b>	15,00	31	12,65	84,30	1,47	17,80	8,61	-	-	-
<b>SUB-TOTAL</b>	<b>225,45</b>	<b>31</b>	<b>194,19</b>	<b>86,14</b>	<b>6,38</b>	<b>4,18</b>	<b>30,42</b>	<b>-</b>	<b>0,11</b>	<b>0,11</b>
<b>C.I.M.84</b>	15,10	31	10,55	69,87	3,30	6,56	3,19	-	-	-
<b>TOTAL CIM</b>	<b>240,55</b>	<b>31</b>	<b>204,74</b>	<b>85,11</b>	<b>6,09</b>	<b>4,33</b>	<b>33,61</b>	<b>-</b>	<b>0,10</b>	<b>0,10</b>

CALIFICACION Y CUANTIFICACION DE LAS DISTINTAS ESPECIALIDADES EN LOS EGRESOS - MAY /2021

SERVICIO	CALIFICACION DE LA PARTICIPACION ESPECIALIZADA				CUANTIFICACION DE LA PARTICIP. ESPECIALIZ.(*)	
	PRINCIPAL		OTRAS PART.		NRO.	%
	NRO.	%	NRO.	%		
<b>ALIMENTACION</b>	-	0,00%	-	0,00%	4	0,26%
<b>ANESTESIA</b>	-	0,00%	15	0,96%	-	0,00%
<b>CARDIOLOGIA</b>	17	1,28%	54	3,44%	48	3,17%
<b>CIRUGIA CARDIOVASCULAR</b>	23	1,73%	8	0,51%	-	0,00%
<b>CIRUGIA GENERAL</b>	7	0,53%	132	8,42%	10	0,66%
<b>CIRUGIA PLASTICA Y QUEMADOS*</b>	8	0,60%	37	2,36%	12	0,79%
-Cirugía Plástica	8		37		7	
-Cirugía Odonto Traumato Pediátrica	-		-		-	
-Odontología	-		-		5	
<b>CLINICA TOTAL</b>	1.090	82,08%	254	16,20%	115	7,59%
<b>Clínica</b>	1.090		237		5	
<b>Clinica Adolescencia</b>	-		-		28	
<b>Clinica Ped. Ctról. Sínt. Paliativos</b>	-		15		60	
<b>Clinica Ped. Cond. Crónicas Complejas</b>	-		-		2	
<b>Clinica Pediátrica Ginecología</b>	-		2		20	
<b>CLINICAS INTERDISCIPLINARIAS **</b>	-	0,00%	-	0,00%	14	0,92%
-Psicopedagogía	-		-		-	
-Fonoaudiología	-		-		-	
-Maduración y Desarrollo	-		-		14	
<b>CRECIMIENTO Y DESARROLLO</b>	-	0,00%	-	0,00%	2	0,13%
<b>DERMATOLOGIA</b>	-	0,00%	14	0,89%	83	5,48%
<b>ENDOCRINOLOGIA</b>	-	0,00%	4	0,26%	65	4,29%
<b>ENDOSCOPIA RESPIRATORIA</b>	1	0,08%	39	2,49%	19	1,25%
<b>ENDOSCOPIA DIGESTIVA</b>	-	0,00%	-	0,00%	-	0,00%
<b>ERRORES CONG. DEL METABOLISMO</b>	-	0,00%	6	0,38%	25	1,65%
<b>ESTUDIOS NEUROFISIOLOGICOS</b>	-	0,00%	-	0,00%	-	0,00%
<b>GASTROENTEROLOGIA</b>	3	0,23%	48	3,06%	90	5,94%
<b>GENETICA</b>	-	0,00%	2	0,13%	39	2,57%
<b>HEMATOLOGIA-ONCOLOGIA</b>	12	0,90%	212	13,52%	20	1,32%
<b>HEMODINAMIA</b>	3	0,23%	16	1,02%	-	0,00%
<b>HEMOTERAPIA: Medicina Transfusional</b>	-	0,00%	-	0,00%	3	0,20%
<b>INFECTOLOGIA</b>	3	0,23%	199	12,69%	4	0,26%

CALIFICACION Y CUANTIFICACION DE LAS DISTINTAS ESPECIALIDADES EN LOS EGRESOS - MAY /2021

SERVICIO	CALIFICACION DE LA PARTICIPACION ESPECIALIZADA				CUANTIFICACION DE LA PARTICIP. ESPECIALIZ.(*)	
	PRINCIPAL		OTRAS PART.		NRO.	%
	NRO.	%	NRO.	%		
<b>INMUNO</b>	2	0,15%	18	1,15%	45	2,97%
<b>INTERVENCIONISMO</b>	-	0,00%	34	2,17%	4	0,26%
<b>KINESIOLOGIA</b>	-	0,00%	19	1,21%	28	1,85%
<b>NEFROLOGIA</b>	6	0,45%	29	1,85%	34	2,24%
<b>NEONATOLOGIA</b>	22	1,66%	1	0,06%	-	0,00%
<b>NEUMONOLOGIA</b>	22	1,66%	17	1,08%	52	3,43%
<b>NEUROCIRUGIA</b>	5	0,38%	40	2,55%	2	0,13%
<b>NEUROINTERVENCIONISMO</b>	-	0,00%	-	0,00%	-	0,00%
<b>NEUROLOGIA</b>	16	1,20%	89	5,68%	74	4,88%
<b>NUTRICION</b>	17	1,28%	28	1,79%	101	6,67%
<b>OFTALMOLOGIA</b>	-	0,00%	42	2,68%	248	16,37%
<b>ORTOPEDIA Y TRAUMATOLOGIA</b>	8	0,60%	95	6,06%	9	0,59%
<b>OTORRINOLARINGOLOGIA</b>	-	0,00%	8	0,51%	46	3,04%
<b>PATOLOGIA ESPINAL</b>	2	0,15%	13	0,83%	2	0,13%
<b>SALUD MENTAL</b>	-	0,00%	25	1,59%	195	12,87%
<b>SERVICIO SOCIAL</b>	1	0,08%	12	0,77%	99	6,53%
<b>UROLOGIA</b>	3	0,23%	36	2,30%	17	1,12%
<b>TERAPIA RADIANTE</b>	-	0,00%	-	0,00%	1	0,07%
<b>TRASPLANTE CARDIACO</b>	-	0,00%	2	0,13%	-	0,00%
<b>TRASPLANTE HEPATICO</b>	-	0,00%	15	0,96%	4	0,26%
<b>TRASPLANTE MEDULA OSEA</b>	-	0,00%	5	0,32%	1	0,07%
<b>TRASPLANTE RENAL</b>	-	0,00%	-	0,00%	-	0,00%
<b>INFORMES ADEUDADOS</b>	57	4,29%	-	0,00%	-	0,00%
<b>TOTAL EGRESOS</b>	<b>1.328</b>	<b>100,00%</b>	<b>1.568</b>	<b>100,00%</b>	<b>1.515</b>	<b>100,00%</b>

\*Número de Interconsultas, Consultas, Visitas o Atenciones brindadas con motivo de su participación en la Asistencia.

NUMERO DE INTERVENCIONES QUIRURGICAS PROGRAMADAS REALIZADAS Y DE EMERGENCIA SEGUN ESPECIALIDAD Y TIPO DE CIRUGIA- MAY /2021

ESPECIALIDADES	INTERVENCIONES QUIRURGICAS											
	CIRUGIA MAYOR			CIRUGIA MEDIANA			CIRUGIA MENOR			TOTAL		
	PROG.	EMER.	TOTAL	PROG.	EMER.	TOTAL	PROG.	EMER.	TOTAL	PROG.	EMER.	TOTAL
<b>CIRUGIA GENERAL *</b>	25	10	35	77	57	134	6	1	7	108	68	176
<b>CIRUGIA CARDIOVASCULAR</b>	33	8	41	8	3	11	-	-	-	41	11	52
<b>CIRUGIA PLASTICA Y QUEMADOS</b>	23	-	23	24	4	28	18	-	18	65	4	69
-Cirugía Plástica	8	-	8	20	4	24	3	-	3	31	4	35
-Quemados	15	-	15	1	-	1	15	-	15	31	-	31
-Cirugía Odonto Traumato Pediátrica	-	-	-	3	-	3	-	-	-	3	-	3
<b>ENDOSCOPIA RESPIRATORIA</b>	22	1	23	32	-	32	1	-	1	55	1	56
<b>ENDOSCOPIA DIGESTIVA</b>	8	-	8	28	-	28	1	-	1	37	-	37
<b>NEUROCIRUGIA</b>	15	8	23	18	8	26	2	-	2	35	16	51
<b>OFTALMOLOGIA</b>	4	-	4	21	2	23	5	-	5	30	2	32
<b>OTORRINOLARINGOLOGIA</b>	2	-	2	5	-	5	-	-	-	7	-	7
<b>PATOLOGIA ESPINAL</b>	11	-	11	3	-	3	-	-	-	14	-	14
<b>TRASPLANTE CARDÍACO</b>	-	-	-	-	-	-	-	-	-	-	-	-
<b>TRASPLANTE HEPATICO</b>	8	7	15	2	2	4	-	-	-	10	9	19
<b>TRASPLANTE MEDULA OSEA</b>	-	-	-	1	-	1	-	-	-	1	-	1
<b>ORTOPEDIA Y TRAUMATOLOGIA</b>	26	5	31	42	33	75	2	-	2	70	38	108
<b>UROLOGIA</b>	19	1	20	14	-	14	-	-	-	33	1	34
<b>DERMATOLOGIA</b>	-	-	-	-	-	-	-	-	-	-	-	-
<b>HEMODINAMIA</b>	2	-	2	19	-	19	-	-	-	21	-	21
<b>INTERVENCIONISMO</b>	47	-	47	23	1	24	-	-	-	70	1	71
<b>NEUROINTERVENCIONISMO</b>	18	-	18	-	-	-	-	-	-	18	-	18
<b>TOTAL</b>	<b>263</b>	<b>40</b>	<b>303</b>	<b>317</b>	<b>110</b>	<b>427</b>	<b>35</b>	<b>1</b>	<b>36</b>	<b>615</b>	<b>151</b>	<b>766</b>

Las Intervenciones Quirurgicas de Emergencia son las realizadas de: Lunes a Viernes de 18hs. a 8hs., Sábados, Domingos y Feriados de 8hs. a 8hs.

PRACTICAS ESPECIALIZADAS	CIRUGIA MAYOR			CIRUGIA MEDIANA			CIRUGIA MENOR			TOTAL		
	PROG.	EMER.	TOTAL	PROG.	EMER.	TOTAL	PROG.	EMER.	TOTAL	PROG.	EMER.	TOTAL
-Cesáreas	-	-	-	-	-	-	-	-	-	-	-	-
-Procedimiento Fetal	-	-	-	-	-	-	-	-	-	-	-	-
-Procedimiento Ginecológico	-	-	-	-	-	-	-	-	-	-	-	-
*Incluidas en Cirugía General												



TRASPLANTES E IMPLANTES - MAY /2021

TRASPLANTE HEMATO- POYETICO ALOGENICO	FAMILIAR		NO FAMILIAR		HAPLOIDENTICOS	AUTOLOGOS
	HISTOIDENT.	NO HISTOID.	HISTOIDENT.	NO HISTOID.		
MEDULA OSEA	1	-	-	-	-	-
CELULAS PROGENITORAS EN SANGRE PERIFERICA	1	-	2	-	-	-
SANGRE DE CORDON UMBILICAL	-	-	-	-		

TRASPLANTE HEPATICO	
DONANTE VIVO	1
DONANTE CADAVERICO	2

TRASPLANTE RENAL	
DONANTE VIVO	-
DONANTE CADAVERICO	2

TRASPLANTE PULMONAR	-
---------------------	---

TRASPLANTE CARDIACO	1
---------------------	---

IMPLANTE CARDIACO	-
-------------------	---

IMPLANTE COCLEAR	2
------------------	---

IMPLANTE OSTEOINT. OÍDO MEDIO	-
-------------------------------	---

TOTALES	
TRASPLANTES	10
IMPLANTES	2

BANCO DE TEJIDOS - MAY /2021

<b>CARDIOVASCULARES</b>			
TIPO	PROCES.	IMPLANT.	DESCART.
<b>AORTICOS</b>	16	3	12
<b>PULMONARES</b>	16	8	-
<b>PERICARDIO</b>	1	5	-
<b>CONDUCTOS</b>	-	-	-
<b>ARTERIAS</b>	-	-	-
<b>VENAS</b>	-	-	-

<b>AMNIOS</b>			
TIPO	PROCES.	IMPLANT.	DESCART.
<b>MEMB. 4 x 4</b>	-	18	-
<b>MEMB. 10 x 10</b>	-	-	-
<b>MEMB. 10x 20</b>	-	-	-
<b>MEMB. 20 x 20</b>	-	-	-
<b>ENTERA</b>	600	-	-
	<b>RECEPCIONADAS</b>	<b>DESCARTADAS</b>	
<b>PLACENTAS</b>	1		-

<b>PIEL</b>				
TIPO	PROCESADOS	IMPLANTADOS	OPERATIVO ABLACIÓN	DESCARTADOS
<b>CM2</b>	8.056	1.568	8	-

<b>MUSCULO ESQUELETICO</b>									
	TEJIDO CADAVERICO			TEJIDO AUTOLOGO		DONANTES		PIEZAS OBTENIDAS	
	LIBERADAS	IMPLANTADAS	DESCARTADAS	INGRESADOS	IMPLANTADOS	VIVOS	CADAVERICOS	DONANTE VIVO	DONANTE CADAVERICO
<b>UNIDADES</b>	9	41	8	1	-	-	3	-	38

PRESTACIONES DEL SERVICIO DE ANATOMIA PATOLOGICA, SEGUN MES Y TIPO - MAY /2021

<b>PRESTACIONES</b>	<b>TOTAL</b>
<b>BIOPSIAS</b>	
BIOPSIAS SIMPLES	58
BIOPSIAS DE PIEZAS QUIRURGICAS	299
ESTUDIO DE BIOPSIAS DE TUMORES	72
MAPEO DE PIEZA QUIRURGICA	14
<b>ESTUDIOS DE BIOPSIA CON CORTE SERIADOS Y OTROS ESPECIALES</b>	
ESTUDIO PATOLOGICO DURANTE PROCEDIMIENTO DIAGNOSTICO (CONGELACION E INTERVENCIONISMO)	40
ESTUDIO DE CORTE SERIADO Y SEMISERIADO CON BIOPSIA ENDOSCOPICA Y/O POR PUNCION	238
PROCESAMIENTO Y DIAGNOSTICO URGENTE (TRASPLANTE Y GVH)	26
RULOS DE PARAFINA	30
<b>AUTOPSIAS</b>	
NEONATOS Y LACTANTES	1
NIÑOS MAYORES DE 1 AÑO Y ADOLESCENTES	-
<b>CITOLOGIAS</b>	
CITOLOGIAS(LCR,LBA, TIROIDES,ORINA, VITREO)	44
<b>ESTUDIOS/TECNICAS ESPECIALES</b>	
COLORACIONES ESPECIALES	179
ESTUDIO DE BIOPSIA MUSCULAR	2
INMUNOFLUORESCENCIAS	15
MARCACIONES INMUNOHISTOQUIMICAS	166
MICROSCOPIAS ELECTRONICAS	3
<b>BIOLOGIA MOLECULAR</b>	
HIBRIDIZACION IN SITU Y CON CROMOGENO	6
FISH	32
EXTRACCION DE ARN DE TEJIDO CONGELADO	2
EXTRACCION DE ARN DE TEJIDO FIJADO EN FORMOL E INCLUIDO EN PARAFINA	17
EXTRACCION DE ADN	17
MODULO BIOLOGIA MOLECULAR 1 (INCLUYE 1 A 6 PCR)	11
MODULO BIOLOGIA MOLECULAR 2 (INCLUYE 7 A 10 PCR)	5
MODULO BIOLOGIA MOLECULAR 3 (INCLUYE 11 A 15 PCR)	6
MODULO BIOLOGIA MOLECULAR 4 (INCLUYE MAS DE 16 PCR)	18
REACCION DE SECUENCIACION	20
<b>PRACTICAS GENERALES</b>	
TACOS (bloques) INCLUIDOS EN PARAFINA	s/i
NUMERO DE MUESTRAS RECIBIDAS	s/i
REVISIONES DIAGNOSTICAS	6
ESTUDIO PATOLOGICO-CONSULTAS EXTRAHOSPITALARIAS	80
<b>OTROS PROCEDIMIENTOS</b>	
PROCEDIMIENTO DE BANCO DE TUMORES	11
"TISSUE ARRAY"	-
<b>O.C.D.</b>	
INGRESO DE CONSULTAS O.C.D.	s/i
TACOS O.C.D.52	s/i
	<b>1.418</b>

PRESTACIONES DE LABORATORIO - MAY /2021

<b>LABORATORIO CENTRAL</b>	<b>Ambulatorio</b>	<b>Guardia</b>	<b>Internacion</b>	<b>Nº Determinaciones</b>
Absorción Atómica	148	15	100	263
Monitoreo de Drogas I	59	5	42	106
Área Crítica	3.664	4.879	35.415	43.958
Electroforesis	403	16	242	661
Hematología	4.469	3.082	4.394	11.945
Monitoreo de Drogas II	283	140	641	1.064
Laboratorio de Cromatografía	113	4	162	279
Función Renal	326	390	91	807
Parasitología y Gastroenterología	327	2	306	635
Derivaciones a terceros y separación de sueros	18	7	43	68
Serología	2.016	880	1.297	4.193
Química Clínica	20.600	9.424	25.166	55.190
<b>Total General</b>	<b>32.426</b>	<b>18.844</b>	<b>67.899</b>	<b>119.169</b>

Nota: A partir de Julio del 2020 se informa las prestaciones a los pacientes detallando la producción de los sectores que integran el Laboratorio Central.

PRESTACIONES DE LABORATORIO - MAY /2021

LABORATORIOS de BIOLOGIA MOLECULAR	Nº Determinaciones
Biología Molecular Endocrinología	34
Biología Molecular Genética	68
Biología Molecular Hemato Oncología	173
Biología Molecular Hematología Benigna	101
Biología Molecular Inmunología	120

LABORATORIOS ESPECIALIZADOS	Nº Determinaciones
Biología Celular y Retrovirus	23
Citogenética	289
Endocrinología	6.239
Errores Congénitos de Metabolismo	157
Hematología y Oncología	3.467
Hemostasia y Trombosis	5.544
Inmunología Celular	301
Inmunología Humoral	1.622
Microbiología (Bacteriología, Virología, Micología)	18.257
Patología Eritrocitaria	945
Pesquisa Neonatal	8.879

TOTAL DE DETERMINACIONES AREA LABORATORIO	
Laboratorio Central	119.169
Biología Molecular	496
Laboratorios Especializados	45.723
<b>Total General</b>	<b>165.388</b>

NOTA: Unidad (Global) de Laboratorio permite asignar un valor constante en relacion directa con la complejidad del procedimiento y el costo de los insumos.Desde Julio del 2020 se deja de informar, ya que se encuentra en proceso de revalorizacion bajo nomenclador vigente.

PRESTACIONES DE IMAGENES MAY /2021

<i>PRESTACIONES DE IMÁGENES</i>	
	<b>Practicas</b>
Rx Convencional	6.413
Tomografías Multicorte	625
Rx Estudios Contrastados	116
Ecografías	2.272
Resonancia Magnética	1.062
Medicina Nuclear	82
Intervencionismo	160
Neurointervencionismo	32
<b>Total de Estudios</b>	<b>10.762</b>

CENTRO REGIONAL DE HEMOTERAPIA - MAY /2021

DONANTES DE SANGRE ATENDIDOS						1.010	
TOTAL DE UNIDADES EXTRAÍDAS EFECTIVAS						833	
Donantes		No Relacionados					
ORIGEN	Nº Colectas Externas	Nuevos	Ulteriores	Habituales	No Habituales	%	Totales
Centro Regional	-	128	104	140			372
Colecta Externa	16	202	117	168			487
<b>Totales</b>	<b>16</b>	<b>330</b>	<b>221</b>	<b>308</b>			<b>859</b>

PROCEDIMIENTOS DE AFERESIS EN DONANTES							
Donantes		No Relacionados					
ORIGEN		Nuevos	Ulteriores	Habituales	No Habituales	%	Totales
Centro Regional		4	126	21			151
Colecta Externa		-	-	-			-
<b>Totales</b>		<b>4</b>	<b>126</b>	<b>21</b>			<b>151</b>

	Plaquetas	Plasma	Granulocitos
Nº de Procedimientos	133	17	-
Nº de productos obten.	920	4.691	-

	Nº DE DONANTES	Nº de Procedimientos
COLECTA DE GRANULOCITOS	1	1

PROCEDIMIENTOS DE COLECTA DE CPH				
	AUTÓLOGOS		ALOGÉNICOS	
	Nº DONANTES	Nº DE PROCEDIM.	Nº DONANTES	Nº DE PROCEDIM.
Colecta de CPH	-	-	1	1

PROGRAMA DE DONACION AUTOLOGA	
PREDEPOSITO	
Pacientes atendidos	1
Unidades extraídas	2

CENTRO REGIONAL DE HEMOTERAPIA - continuación - MAY /2021

BANCO DE SANGRE DE CORDON UMBILICAL		
	RELACIONADO	NO RELACIONADO
Unidades colectadas	43	2
Unidades procesadas	7	1
Unidades criopreservadas	-	-
Unidades liberadas para Trasplante	-	-
LABORATORIO HLA-BSCU		
Tipificación HLA		246
Cross-match contra panel por citotoxicidad		150
Cross-match contra donante por citotoxicidad		-
Extracción de ADN		91

DETERMIN. DE I.T.T. EN DONANTES DE SANGRE Y AFERESIS POR METODO DE TAMIZAJE						
	No Relacionados Nuevos		Ulteriores			
			Habituales		No Habitual	
	Tamizaje	Confirm.	Tamizaje	Confirm.	Tamizaje	Confirm.
Sífilis	2	2	-	-	-	-
Brucelosis	1	-	-	-	3	-
Chagas I lis	1	-	-	-	-	-
Chagas II rec	1	-	1	-	-	-
Chagas I y II	-	1	-	-	-	-
Hbs Ag	-	-	-	-	-	-
Anti HBC	1	-	-	-	-	-
Anti HCV	1	-	-	-	4	-
Anti-Hiv-I/II	1	-	-	-	-	-
Anti-HTLV-I/II	1	-	1	-	1	-
PCR Hiv	-	-	-	-	-	-
PCR Hbv	-	-	-	-	-	-
PCR Hcv	-	-	-	-	-	-



CENTRO REGIONAL DE HEMOTERAPIA - continuación - MAY /2021

<b>Total Determinaciones reactivas por Tamizaje</b>	19
<b>Total Determinaciones reactivas por Confirmatorio</b>	3
<b>Total Determinaciones de ITT en Donantes de Sangre y Aféresis</b>	9996
<b>Total Determinaciones BSCU, Banco Homoinjertos</b>	484
<b>Total Determinaciones externas</b>	11448
<b>Total Determinaciones</b>	<b>21.950</b>

TIPO DE COMPONENTE	Unidades Procesadas	Unidades Emitidas	
		PÚBLICAS	PRIVADAS
C.G.R.	681	47	5
C.P.	606	138	22
CP. AFERESIS	920	25	-
P.F.C.	515	-	-
PLASMA S/CRIO	28	-	-
CRIO	28	-	-
BUFFY COAT	-	-	-
<b>TOTAL</b>	<b>2.778</b>	<b>210</b>	<b>27</b>

Plasma enviado a planta de la Universidad de Córdoba (unidades)	379
<b>IRRADIACION DE COMPONENTES</b>	<b>UNIDADES</b>
Servicio de Medicina Transfusional Hospital Garrahan	458
Servicio de irradiaciones a Instituciones Públicas dependientes del G.C.B.A.	1.842
Servicio de irradiaciones a Instituciones Públicas no dependientes del G.C.B.A.	845
Servicio de irradiaciones a Instituciones Privadas.	1.788
<b>Total de irradiaciones</b>	<b>4.933</b>

PRESTACIONES DEL SERVICIO DE MEDICINA TRANSFUSIONAL, SEGUN TIPO - MAY /2021

SECTOR	Nº Ptes. Transfundidos			Nº de Transfusiones				TOTAL
	HOMOLOGAS:		215	1.194				
	AUTOLOGAS:		10	15				
	C.G.R.	CP.	CP.AFERESIS	PFC.	CRIO	GRANULOC.	CPH	
<b>CIM</b>	114	37	90	5	-	-	-	<b>246</b>
<b>UCI 35</b>	76	2	28	13	15	-	-	<b>134</b>
<b>UCI 44</b>	5	1	3	-	-	-	-	<b>9</b>
<b>UCI 45</b>	17	1	15	2	1	-	-	<b>36</b>
<b>UCI 72</b>	57	15	59	25	6	-	-	<b>162</b>
<b>NEO</b>	55	-	45	17	-	-	-	<b>117</b>
<b>HOSP.DE DIA</b>	103	8	16	1	-	-	-	<b>128</b>
<b>EMERGENCIA</b>	13	2	7	-	-	-	-	<b>22</b>
<b>QUIROFANO</b>	156	5	35	32	22	-	-	<b>250</b>
<b>QUEMADOS</b>	29	-	-	-	-	-	-	<b>29</b>
<b>TRASP. RENAL</b>	11	-	-	-	5	-	-	<b>16</b>
<b>TRASP. MED. OSEA</b>	14	2	43	-	-	-	-	<b>59</b>
<b>TRASP. HEPATICO</b>	-	-	-	-	-	-	-	<b>-</b>
<b>HEMODIALISIS</b>	-	-	-	-	-	-	-	<b>-</b>
<b>HEMODINAMIA</b>	-	-	-	-	-	-	-	<b>-</b>
<b>TOTALES</b>	<b>650</b>	<b>73</b>	<b>341</b>	<b>95</b>	<b>49</b>	<b>-</b>	<b>-</b>	<b>1.208</b>
<b>ESTUDIOS INMUNOHEMATOLOGICOS EN PACIENTES</b>								
<b>Número de Estudios:</b>		37		<b>Número de Pacientes:</b>			37	
<b>PROGRAMA DE DONACIÓN AUTÓLOGA</b>								
<b>RECUPERACIÓN DE SANGRE INTRAOPERATORIA</b>							10	
<b>HEMODILUCIÓN AGUDA NORMOVOLEMICA</b>							-	
<b>PROCEDIMIENTOS DE AFÉRESIS EN PACIENTES</b>								
	<b>Nº Pacientes</b>			<b>Nº de Procedimientos</b>				
<b>LEUCAFERESIS</b>	-			-				
<b>RECAMBIO PLASMATICO</b>	4			18				
<b>ERITROAFERESIS</b>	1			1				
<b>LEUCORREDUCCIÓN DE COMPONENTES SANGUÍNEOS POR FILTRACIÓN</b>								
<b>COMPONENTES LEUCORREDUCIDOS</b>					2			
<b>COMPONENTES IRRADIADOS</b>					408			

A partir del año 2015 se toman los datos proporcionados por el Sistema.

<b>ASISTENCIA ALIMENTARIA AL PACIENTE INTERNADO</b>	
<b>TIPO DE ALIMENTACION</b>	<b>NUMERO DE PACIENTES</b>
Normal	2.730
Variante del Normal	5.370
Individual	1.440
<b>Total</b>	<b>9.540</b>

<b>INTERCONSULTA DE SALA</b>	
Celiaco	4
Clinica	159
Diabetes	29
Gastroenterología	120
Metabolopatía	19
Obesidad	55
Renal	143
Otras	448

<b>PRODUCCION Y SERVICIO DE ALIMENTOS (Cocina Central y Comedores)</b>	
Raciones Internación	33.092
Cenas Madres Lactancia	1.072
Desayunos Madres Lactancia	1.112
Madres Acompañantes	20.322
Personal Autorizado	33.340
<b>Total</b>	<b>88.938</b>

<b>LACTARIO</b>	
<b>SECTOR ELABORACION DE FORMULAS LACTEAS (Lactario Central)</b>	
Biberones	19.500
Baxters	11.504
Botellas	7.700
Frascos p/almacenar leche humana	2.685
<b>Total</b>	<b>41.389</b>

<b>ASISTENCIA MADRES EN CENTRO DE LACTANCIA MATERNA</b>	
Visitas Madres	952
Producción leche Materna (Its)	44,0
<i>Asistencia Madres en el marco de la Campaña de lactancia materna</i>	18

Visita espacio amigo de la lactancia	386
--------------------------------------	-----

OTRAS PRESTACIONES de DIAGNÓSTICO y TRATAMIENTO - MAY /2021

<b>SERVICIO SOCIAL</b>	
ENTREVISTAS	410
ORIENTACIONES	593
REUNION EQUIPO DE SALUD	252
INTERCONSULTAS	799
GESTION SUBSIDIOS	923

<b>SALA TERAPEUTICA DE JUEGOS</b>					
<b>PRESTACIONES</b>					
<b>A PACIENTES</b>		<b>ACTIVID.</b>	<b>PSICOT.</b>		
		<b>TOT.</b>			<b>TOTAL</b>
s/i	s/i	-	s/i	s/i	-

<b>TALLER DE ADOLESCENCIA</b>		
	<b>ASISTENTES</b>	<b>TALLERES</b>
RINCON ADOLESCENTE VIRTUAL	-	*
PRE-TRIAGE	-	*

<b>CLINICAS INTERDISCIPLINARIAS</b>		
<b>PRACTICAS ESPECIALIZADAS</b>	<b>TOTAL PACIENTES</b>	<b>TOT. PRESTAC.</b>
<b>PSICOPEDAGOGIA</b>	82	112
<b>FONOAUDIOLOGIA</b>	32	36
<b>MADURACION</b>	116	26
<b>TOTAL</b>	<b>230</b>	<b>174</b>

\*Actividades suspendidas