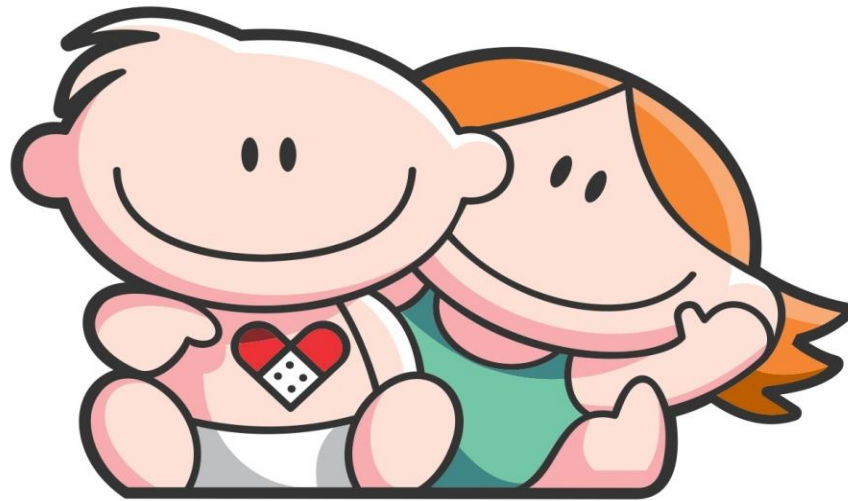


---

**BOLETÍN MAYO 2022**



**Hospital de Pediatría**  
***Garrahan***

---

RESUMEN DE LA PRODUCCION HOSPITALARIA CORRESPONDIENTE A MAY /2022

| <i>Producción Mayo 2022</i>                          |                                       | <b>Total</b>  | <i>Producción Mayo 2022</i>               |  | <b>Total</b> |
|--|---------------------------------------|---------------|---|--|--------------|
| <b>Consultas Externas *</b>                          |                                       | 37.499        | <b>Trasplante</b>                         | <i>Hematopoyéticos</i>                 | 4            |
| <b>Emergencias</b>                                   |                                       | 8.800         | <b>Trasplante</b>                         | <i>Hepático</i>                        | 5            |
| <b>Entrevista Previa</b>                             |                                       | 9.548         | <b>Trasplante</b>                         | <i>Renal</i>                           | 1            |
| <b>Total Consultas Ambulatorias</b>                  |                                       | <b>55.847</b> | <b>Trasplante</b>                         | <i>Pulmonar</i>                        | -            |
| *Estan incluidas las consultas realizadas por O.C.D. |                                       |               | <b>Trasplante</b>                         | <i>Cardíaco</i>                        | -            |
| <b>Sesiones de Hospital de Dia</b>                   |                                       |               | <b>Implante Corazón Artificial</b>        |  | -            |
|  | <i>Clínico-Oncológico</i>             | 2.652         | <b>Implante Coclear</b>                   |  | 2            |
|  | <i>Polivalente (incluye T.A.I.S.)</i> | 418           | <b>Implante Osteointegrado Oído Medio</b> |  | -            |
|  | <i>Hemodialisis</i>                   | 181           |   |  |              |
| <b>Internación</b>                                   |                                       |               | <b>Laboratorio</b>                        |  |              |
|  | <i>Ingresos</i>                       | 2.585         |   | <i>Determinaciones</i>                 | 220.559      |
|  | <i>Egresos</i>                        | 2.543         |   |  |              |
|  | <i>Pacientes/Dia</i>                  | 15.116        | <b>Imágenes</b>                           |  |              |
| <b>Cirugías</b>                                      |                                       |               |   | <i>Total</i>                           | 15.735       |
|  | <i>Programadas</i>                    | 925           | <b>Terapia Radiante</b>                   |  | s/i          |
|  | <i>Emergencia</i>                     | 140           |   | <i>(En proceso de Informatización)</i> |              |
|  | <i>Cesáreas</i>                       | -             | <b>Inmunoematología y Hemoterapia</b>     |  |              |
|  | <i>Procedimiento Fetal</i>            | -             |   | <i>Nº Donantes atendidos</i>           | 1.097        |
|  | <i>Nacimientos</i>                    | -             |   | <i>Nº de Transfusiones</i>             | 1.401        |
| <b>Anestias</b>                                      |                                       | 1.319         |   |  |              |

## CONSULTAS EXTERNAS SEGUN TIPO Y ESPECIALIDAD - MAY /2022

| SERVICIO   | CONSULTAS EXTERNAS |                  |        |           |                       | Total        | Días del Período | Prom. Diario de Consultas |
|--|--------------------|------------------|--------|-----------|-----------------------|--------------|------------------|---------------------------|
|  | Orient.            | Cons. Por Espec. | Multid | Int.H.Dia | Consultas a Distancia |              |                  |                           |
| <b>ALIMENTACION</b>                                  | -                  | 149              | 535    | 89        | 18                    | <b>791</b>   | 21               | 37,67                     |
| <b>ANESTESIA</b>                                     | -                  | 1                | -      | -         | -                     | <b>1</b>     | 21               | 0,05                      |
| <b>CARDIOLOGIA</b>                                   | 153                | 570              | 39     | 87        | 73                    | <b>922</b>   | 21               | 43,90                     |
| <b>CIRUGIA CARDIOVASCULAR</b>                        | -                  | 48               | -      | -         | -                     | <b>48</b>    | 21               | 2,29                      |
| <b>CIRUGIA GENERAL</b>                               | 77                 | 425              | 391    | 9         | 8                     | <b>910</b>   | 21               | 43,33                     |
| <b>CIRUGIA PLASTICA Y QUEMADOS*</b>                  | 53                 | 694              | 116    | 9         | 3                     | <b>875</b>   | 21               | 41,67                     |
| -Cirugía Plástica                                    | 53                 | 353              | 108    | 9         | 1                     | <b>524</b>   | 21               | 24,95                     |
| -Quemados  | -                  | 42               | -      | -         | 2                     | <b>44</b>    | 21               | 2,10                      |
| -Cirugía Odonto Traumato Pediátrica                  | -                  | 89               | -      | -         | -                     | <b>89</b>    | 21               | 4,24                      |
| -Fonoaudiología                                      | -                  | 51               | 8      | -         | -                     | <b>59</b>    | 21               | 2,81                      |
| -Odontología   | -                  | 159              | -      | -         | -                     | <b>159</b>   | 21               | 7,57                      |
| <b>CLIN. INTERDISCIPLINARIAS **</b>                  | -                  | 416              | 55     | 110       | 90                    | <b>671</b>   | 21               | 31,95                     |
| -Psicopedagogía                                      | -                  | 161              | -      | 70        | 54                    | <b>285</b>   | 21               | 13,57                     |
| -Fonoaudiología                                      | -                  | 60               | -      | -         | 6                     | <b>66</b>    | 21               | 3,14                      |
| -Maduración y Desarrollo                             | -                  | 195              | 55     | 40        | 30                    | <b>320</b>   | 21               | 15,24                     |
| <b>CLINICA PEDIATRICA</b>                            | 6.596              | 2.041            | 756    | 92        | 351                   | <b>9.836</b> | 21               | 468,38                    |
| <b>Ci. Medicina Integradora</b>                      | -                  | 1                | -      | -         | -                     | <b>1</b>     | 21               | 0,05                      |
| <b>Ci. Orientación</b>                               | 758                | -                | -      | -         | -                     | <b>758</b>   | 21               | 36,10                     |
| <b>Ci. Pediátrica Programada</b>                     | -                  | 649              | 526    | -         | 35                    | <b>1.210</b> | 21               | 57,62                     |
| <b>Ci. Pediátrica Bajo Riesgo</b>                    | 1.923              | 174              | -      | -         | 28                    | <b>2.125</b> | 21               | 101,19                    |
| <b>Ci. Pediátrica Bajo Riesgo Vespertino</b>         | 2.777              | 1                | -      | -         | 2                     | <b>2.780</b> | 21               | 132,38                    |
| <b>Ci. Pediátrica Mediano Riesgo</b>                 | 1.137              | 188              | -      | -         | 4                     | <b>1.329</b> | 21               | 63,29                     |
| <b>Ci. Pediátrica Ctról. Sínt. Paliativos</b>        | -                  | 108              | -      | 47        | 49                    | <b>204</b>   | 21               | 9,71                      |
| <b>Ci. Pediátrica Ginecología</b>                    | -                  | 269              | 73     | 23        | 19                    | <b>384</b>   | 21               | 18,29                     |
| <b>Ci. Adolescencia y Planificación Familiar</b>     | -                  | 281              | 1      | 22        | 30                    | <b>334</b>   | 21               | 15,90                     |
| <b>Ci. Pediátrica Condiciones Crónicas Complejas</b> | 1                  | 361              | 156    | -         | 184                   | <b>702</b>   | 21               | 33,43                     |
| <b>Ci. Salud Ambiental</b>                           | -                  | 9                | -      | -         | -                     | <b>9</b>     | 21               | 0,43                      |
| <b>CRECIMIENTO Y DESARROLLO</b>                      | 4                  | 85               | 179    | 14        | 22                    | <b>304</b>   | 21               | 14,48                     |
| <b>DERMATOLOGIA</b>                                  | 346                | 544              | 97     | 114       | 35                    | <b>1.136</b> | 21               | 54,10                     |
| <b>ENDOCRINOLOGIA</b>                                | 84                 | 847              | 21     | 130       | 56                    | <b>1.138</b> | 21               | 54,19                     |
| <b>ENDOSCOPIA RESPIRATORIA</b>                       | 28                 | 307              | -      | 24        | 4                     | <b>363</b>   | 21               | 17,29                     |
| <b>ERRORES CONG. DEL METABOL.</b>                    | -                  | 149              | -      | 7         | 183                   | <b>339</b>   | 21               | 16,14                     |
| <b>GASTROENTEROLOGIA</b>                             | 94                 | 482              | 446    | 71        | 64                    | <b>1.157</b> | 21               | 55,10                     |
| <b>GENETICA</b>                                      | -                  | 243              | 179    | 53        | 35                    | <b>510</b>   | 21               | 24,29                     |
| <b>HEMATOLOGIA-ONCOLOGIA</b>                         | -                  | 2.193            | 16     | 26        | 18                    | <b>2.253</b> | 21               | 107,29                    |
| <b>HEMODINAMIA</b>                                   | -                  | 199              | -      | -         | -                     | <b>199</b>   | 21               | 9,48                      |

## CONSULTAS EXTERNAS SEGUN TIPO Y ESPECIALIDAD - MAY /2022

| SERVICIO                            | CONSULTAS EXTERNAS |                  |              |              |                       | Total         | Días de Período | Prom. Diario de Consultas |
|-------------------------------------|--------------------|------------------|--------------|--------------|-----------------------|---------------|-----------------|---------------------------|
|                                     | Orient.            | Cons. Por Espec. | Multid       | Int.H.Dia    | Consultas a Distancia |               |                 |                           |
| HEMOTERAPIA: Medicina Transfusional |                    | 41               | -            | 14           | -                     | 55            | 21              | 2,62                      |
| IMÁGENES: Intervencionismo          | -                  | 100              | 110          | -            | 8                     | 218           | 21              | 10,38                     |
| INFECTOLOGIA                        | 32                 | 425              | -            | 26           | 27                    | 510           | 21              | 24,29                     |
| INMUNOLOGIA                         | -                  | 281              | -            | 65           | 49                    | 395           | 21              | 18,81                     |
| KINESIOLOGIA                        | -                  | 167              | 219          | 68           |                       | 454           | 21              | 21,62                     |
| NEFROLOGIA                          | 28                 | 634              | 73           | 54           | 30                    | 819           | 21              | 39,00                     |
| NEUMONOLOGIA                        | 83                 | 348              | 211          | 90           | 6                     | 738           | 21              | 35,14                     |
| NEUROCIRUGIA                        | 53                 | 358              | 67           | 48           | 5                     | 531           | 21              | 25,29                     |
| NEUROLOGIA                          | 194                | 1.491            | 105          | 122          | 91                    | 2.003         | 21              | 95,38                     |
| NUTRICION                           | -                  | 383              | 545          | 130          | 19                    | 1.077         | 21              | 51,29                     |
| O.C.D.                              | -                  |                  | -            | -            | 451                   | 451           | 21              | 21,48                     |
| OFTALMOLOGIA                        | 159                | 714              | 50           | 145          | 252                   | 1.320         | 21              | 62,86                     |
| ORTOPEDIA                           | 342                | 1.574            | 129          | 56           | 7                     | 2.108         | 21              | 100,38                    |
| OTORRINOLARINGOLOGIA                | 127                | 336              | 8            | 28           | 4                     | 503           | 21              | 23,95                     |
| PATOLOGIA ESPINAL                   | 70                 | 290              | 47           | 64           | 9                     | 480           | 21              | 22,86                     |
| SALUD MENTAL                        | -                  | 404              | 646          | 127          | 13                    | 1.190         | 21              | 56,67                     |
| SERVICIO SOCIAL                     | -                  | 779              | 235          | 45           | 3                     | 1.062         | 21              | 50,57                     |
| TERAPIA INTENSIVA                   | -                  | -                | -            | -            | -                     | -             | 21              | 0,00                      |
| TERAPIA RADIANTE                    | -                  | 365              | -            | -            | 8                     | 373           | 21              | 17,76                     |
| TRASPLANTE HEPATICO                 | -                  | 86               | 193          | -            | 6                     | 285           | 21              | 13,57                     |
| UDECIP                              | -                  | 843              | -            | -            | -                     | 843           | 21              | 40,14                     |
| -Preadmisión                        | -                  | 733              | -            | -            | -                     | 733           | 21              | 34,90                     |
| -Prequirúrgico                      | -                  | 110              | -            | -            | -                     | 110           | 21              | 5,24                      |
| UROLOGIA                            | 38                 | 413              | 155          | 15           | 10                    | 631           | 21              | 30,05                     |
| <b>TOTAL GENERAL</b>                | <b>8.561</b>       | <b>19.425</b>    | <b>5.623</b> | <b>1.932</b> | <b>1.958</b>          | <b>37.499</b> | <b>21</b>       | <b>1.785,67</b>           |

\*El Total de Cirugía Plástica y Quemados incluye las consultas de Cir.Odonto y Traumatología Pediátrica, Fonoaudiología y Odontología.

\*\* El Total de Clínicas Interdisciplinarias incluye las consultas de Fonoaudiología y Psicopedagogía

**El servicio de Epidemiología e Infectología realizó 3850 prestaciones en vacunatorio.**

**Se realizaron 382 prestaciones en Trailer Personal y 524 en Trailer Pacientes.**

AREA DE EMERGENCIA - MAY /2022

| SECTOR             | CONSULTA PRESENCIAL | CONSULTA A DISTANCIA | TOTAL DE PRESTACIONES | PROMEDIO DIARIO CONSULTAS |
|--------------------|---------------------|----------------------|-----------------------|---------------------------|
| <b>GUARDIA @</b>   | 6.483               | -                    | 6.483                 | 209,13                    |
| <b>URGENCIAS *</b> | 2.316               | 1                    | 2.317                 | 96,54                     |
| <b>TOTAL</b>       | <b>8.799</b>        | <b>1</b>             | <b>8.800</b>          | <b>293,33</b>             |

*El total incluye los pacientes atendidos en (#).*

|                               |       |       |
|-------------------------------|-------|-------|
| <b>REANIMACION #</b>          | 191   | 6,16  |
| <b>POSTA DE HIDRATACION #</b> | -     | -     |
| <b>NEBULIZATORIO #</b>        | 1.250 | 40,32 |
| <b>PROCEDIMIENTOS #</b>       | 61    | 1,97  |

@ Lunes a Viernes de 16hs. a 8hs.

Sábados de 12hs. a 8hs.

Domingos y Feriados de 8hs. a 8hs.

\* Lunes a Viernes de 8hs. a 16hs.

Sábados de 8hs. a 12hs.

| AREA DE INTERNACION |          |              |              |         |             |
|---------------------|----------|--------------|--------------|---------|-------------|
| Ingresos            | Pases de | Altas domic. | Derivaciones | Pases A | Defunciones |
| 1475                | 70       | 183          | 161          | 1188    | 3           |

| U.C.E.   |          |              |              |         |             |
|----------|----------|--------------|--------------|---------|-------------|
| Ingresos | Pases de | Altas domic. | Derivaciones | Pases A | Defunciones |
| -        | 581      | 243          | 195          | 130     | -           |

## CONSULTORIOS MULTIDISCIPLINARIOS - MAY /2022

| <b>PATOLOGIAS</b>                          | <b>Presencial</b> | <b>No Presencial</b> | <b>TOTAL CONSULTAS</b> |
|--|-------------------|----------------------|------------------------|
| PATOLOGIA ESOFAGICA                        | 40                | -                    | 40                     |
| MEGACOLON                                  | 57                | 1                    | 58                     |
| PATOLOGIA COLONICA                         | 71                | 5                    | 76                     |
| HIPERTENSION ARTERIAL                      | 26                | -                    | 26                     |
| DISPLASIA ESQUELETICA                      | 64                | 1                    | 65                     |
| ENFERMEDAD CELIACA                         | 79                | -                    | 79                     |
| TORAX QUIRURGICO                           | -                 | -                    | -                      |
| E.P.O.C.                                   | 8                 | -                    | 8                      |
| MIELOMENINGOCELE                           | 47                | -                    | 47                     |
| ALTERACION MECANICA RESPIRATORIA           | -                 | -                    | -                      |
| CONSULTORIO DE FIBROSIS QUISTICA           | 103               | -                    | 103                    |
| CONSULTORIO PRENATAL                       | 38                | -                    | 38                     |
| PERIQUIRURGICO COLUMNA                     | -                 | -                    | -                      |
| CONSULT. PRETRASPLANTE HEPATICO            | 31                | -                    | 31                     |
| CONTROL DE Tx HEPÁTICO                     | 145               | 4                    | 149                    |
| ASMA CRÓNICO                               | 46                | 1                    | 47                     |
| CONSULTORIO DE HIPOFISIS                   | 3                 | -                    | 3                      |
| PATOLOGIA MAMARIA                          | 3                 | -                    | 3                      |
| DIETA CETOGENICA                           | 70                | 35                   | 105                    |
| FLAP                                       | -                 | -                    | -                      |
| DIABETES                                   | 228               | 11                   | 239                    |
| DEGLUCIÓN Y ALIMENTACION                   | 12                | 2                    | 14                     |
| PROTECCION INFANTO JUVENIL                 | -                 | -                    | -                      |
| GRUPO INTERDISC. ANOMAL. VASCULARES        | 92                | 5                    | 97                     |
| RAQUITISMO HIPOFOSFATÉMICO                 | 13                | 4                    | 17                     |
| C.A.S.E.                                   | -                 | -                    | -                      |
| MALFORMACION ANO RECTAL                    | 69                | -                    | 69                     |
| IVF  | 8                 | -                    | 8                      |
| INTESTINO NEUROGÉNICO                      | -                 | -                    | -                      |
| CONSULTORIO DE ENFERMEDADES MITOCONDRIALES | -                 | -                    | -                      |
| DESARROLLO SEXUAL DIFERENTE                | 1                 | -                    | 1                      |
| HIPERTENSION PORTAL Y DER. VASC. CONG.     | 13                | -                    | 13                     |
| COLESTASIS NEONATAL                        | -                 | -                    | -                      |

MODALIDAD DE HOSPITAL DE DIA - MAY /2022

| SECTOR                          | SESIONES     |
|---------------------------------|--------------|
| HOSP. DE DIA CLINICO-ONCOLOGICO | 2652         |
| HOSP. DE DIA POLIVALENTE        | 414          |
| T.A.I.S.**                      | 4            |
| HOSP. DE DIA HEMODIALISIS *     | 181          |
| <b>TOTAL</b>                    | <b>3.251</b> |

| Produccion Centro de Atencion Integral del Paciente Hemato Oncologico-C.A.I.P.H.O. |      |           |                 |
|--|------|-----------|-----------------|
|  |      | CONSULTAS | EGRESOS + PASES |
| PARTICIPACIONES DE CLINICA   | 1962 |           |                 |
| PARTICIPACIONES DE H-ONCOLOGIA   | 893  |           |                 |
| PARTICIPACIONES DE T.M.O.  | 255  | 2.253     | 132             |
| SESIONES DE HOSPITAL DE DIA  | 2652 |           |                 |
| <hr/>  |      |           |                 |
| MEDICACION NO QUIMIOTERAPICA   | 570  |           |                 |
| PROCEDIMIENTOS   | 185  |           |                 |
| QUIMIOTERAPIAS   | 493  |           |                 |

\*Se inaugura Hosp. de Día Hemodialisis a partir del 18/04/2022

\*\*Se habilito el sector T.A.I.S. el 28/05/2022

HOSPITAL DE DÍA POLIVALENTE - Interconsultas con otras Especialidades Mayo 2022

| ESPECIALIDAD                          | HOSPITAL DE DÍA POLIVALENTE             |               |               |               |
|---------------------------------------|---|---------------|---------------|---------------|
|                                       | INTERCONSULTAS CON OTRAS ESPECIALIDADES |               |               |               |
|                                       | CON PRACTICAS                           |               | SIN PRACTICAS |               |
|                                       | NUMERO                                  | %             | NUMERO        | %             |
| ALIMENTACION                          | 9                                       | 3,60          | 69            | 5,32          |
| ANESTESIA                             | -                                       | -             | -             | -             |
| CARDIOLOGIA                           | 4                                       | 1,60          | 82            | 6,32          |
| CIRUGIA CARDIOVASCULAR                | -                                       | -             | -             | -             |
| CIRUGIA GENERAL                       | -                                       | -             | 8             | 0,62          |
| CIRUGIA PLÁSTICA Y QUEMADOS           | -                                       | -             | 9             | 0,69          |
| -Cirugía Plástica                     | -                                       | -             | 9             | -             |
| -Cirugía Odonto Traumato Pediátrica   | -                                       | -             | -             | -             |
| -Odontología                          | -                                       | -             | -             | -             |
| <b>CLINICA Total</b>                  | <b>8</b>                                | <b>3,20</b>   | <b>50</b>     | <b>3,85</b>   |
| Clinica                               | -                                       | -             | -             | -             |
| Clinica Adolescencia                  | 4                                       | -             | 17            | -             |
| Clinica Ped. Ctról. Sint. Paliativos  | 1                                       | -             | 25            | -             |
| Clinica Ped. Cond. Crónicas Complejas | -                                       | -             | -             | -             |
| Clinica Pediátrica Ginecología        | 3                                       | -             | 8             | -             |
| <b>CLINICAS INTERDISCIPLINARIAS</b>   | <b>5</b>                                | <b>2,00</b>   | <b>103</b>    | <b>7,94</b>   |
| -Psicopedagogía                       | 2                                       | -             | 68            | -             |
| -Fonoaudiología                       | -                                       | -             | -             | -             |
| -Maduración y Desarrollo              | 3                                       | -             | 35            | -             |
| <b>CRECIMIENTO Y DESARROLLO</b>       | <b>6</b>                                | <b>2,40</b>   | <b>8</b>      | <b>0,62</b>   |
| DERMATOLOGIA                          | 8                                       | 3,20          | 44            | 3,39          |
| ENDOCRINOLOGIA                        | 35                                      | 14,00         | 47            | 3,62          |
| ENDOSCOPIA RESPIRATORIA               | -                                       | -             | 24            | 1,85          |
| ENDOSCOPIA DIGESTIVA                  | -                                       | -             | -             | -             |
| ERRORES CONG. DEL METABOLISMO         | 2                                       | 0,80          | 5             | 0,39          |
| GASTROENTEROLOGIA                     | 24                                      | 9,60          | 38            | 2,93          |
| GENETICA                              | -                                       | -             | 52            | 4,01          |
| HEMATO-ONCOLOGIA                      | 14                                      | 5,60          | 12            | 0,92          |
| HEMODINAMIA                           | -                                       | -             | -             | -             |
| HEMOTERAPIA: Medicina Transfusional   | 1                                       | 0,40          | -             | -             |
| INFECTOLOGIA                          | 20                                      | 8,00          | 6             | 0,46          |
| INFECTOLOGIA - T.A.I.S.               | -                                       | -             | -             | -             |
| INMUNOLOGIA                           | 42                                      | 16,80         | 21            | 1,62          |
| INTERVENCIONISMO                      | -                                       | -             | -             | -             |
| KINESIOLOGIA                          | 1                                       | 0,40          | 67            | 5,16          |
| NEFROLOGIA                            | 12                                      | 4,80          | 35            | 2,70          |
| NEONATOLOGIA                          | -                                       | -             | -             | -             |
| NEUMONOLOGIA                          | 5                                       | 2,00          | 83            | 6,39          |
| NEUROCIRUGIA                          | 3                                       | 1,20          | 45            | 3,47          |
| NEUROLOGIA                            | 23                                      | 9,20          | 90            | 6,93          |
| NUTRICION                             | 12                                      | 4,80          | 103           | 7,94          |
| OFTALMOLOGIA                          | 3                                       | 1,20          | 91            | 7,01          |
| ORTOPEDIA                             | 2                                       | 0,80          | 50            | 3,85          |
| OTORRINOLARINGOLOGIA                  | -                                       | -             | 13            | 1,00          |
| PATOLOGIA ESPINAL                     | 2                                       | 0,80          | 56            | 4,31          |
| SALUD MENTAL                          | 6                                       | 2,40          | 42            | 3,24          |
| SERVICIO SOCIAL                       | 3                                       | 1,20          | 31            | 2,39          |
| UROLOGIA                              | -                                       | -             | 14            | 1,08          |
| TRASP. HEPATICO                       | -                                       | -             | -             | -             |
| TRASP. MED. OSEA                      | -                                       | -             | -             | -             |
| <b>TOTAL</b>                          | <b>250</b>                              | <b>100,00</b> | <b>1.298</b>  | <b>100,00</b> |



PRODUCCION CENTRO de ATENCION INTEGRAL del PACIENTE HEMATO ONCOLÓGICO - CAIPHO / MAY 2022

| ESPECIALIDAD                                 | INTERCONSULTAS |               |
|--|----------------|---------------|
|  | NRO.           | %             |
| <b>ALIMENTACIÓN</b>                          | 11             | 2,86          |
| <b>CARDIOLOGIA</b>                           | 1              | 0,26          |
| <b>CIRUGIA GENERAL</b>                       | 1              | 0,26          |
| <b>CIRUGIA PLASTICA Y QUEMADOS</b>           | -              | -             |
| -Cirugía Plástica                            | -              |               |
| -Cirugía Odonto Traumato Pediátrica          | -              |               |
| -Odontología                                 | -              |               |
| <b>CLINICA Total</b>                         | <b>34</b>      | <b>8,85</b>   |
| <b>Clínica</b>                               | -              |               |
| <b>Clínica Adolescencia</b>                  | 1              |               |
| <b>Clínica Ped. Ctról. Sint. Paliativos</b>  | 21             |               |
| <b>Clínica Ped. Cond. Crónicas Complejas</b> | -              |               |
| <b>Clínica Pediátrica Ginecología</b>        | 12             |               |
| <b>CLINICAS INTERDISCIPLINARIAS</b>          | <b>2</b>       | <b>0,52</b>   |
| -Psicopedagogía                              | -              |               |
| -Fonoaudiología                              | -              |               |
| -Maduración y Desarrollo                     | 2              |               |
| <b>CRECIMIENTO Y DESARROLLO</b>              | -              | -             |
| <b>DERMATOLOGIA</b>                          | 62             | 16,15         |
| <b>ENDOCRINOLOGIA</b>                        | 48             | 12,50         |
| <b>ENDOSCOPIA RESPIRATORIA</b>               | -              | -             |
| <b>ENDOSCOPIA DIGESTIVA</b>                  | -              | -             |
| <b>ERRORES CONG. DEL METABOLISMO</b>         | -              | -             |
| <b>ESTUDIOS NEUROFISIOLOGICOS</b>            | -              | -             |
| <b>GASTROENTEROLOGIA</b>                     | 9              | 2,34          |
| <b>GENETICA</b>                              | 1              | 0,26          |
| <b>HEMATO-ONCOLOGIA</b>                      | -              | -             |
| <b>HEMOTERAPIA:Medicina Transfusional</b>    | 13             | 3,39          |
| <b>INFECTOLOGIA</b>                          | -              | -             |
| <b>INMUNOLOGIA</b>                           | 2              | 0,52          |
| <b>INTERVENCIONISMO</b>                      | -              | -             |
| <b>KINESIOLOGIA</b>                          | -              | -             |
| <b>NEFROLOGIA</b>                            | 7              | 1,82          |
| <b>NEUMONOLOGIA</b>                          | 2              | 0,52          |
| <b>NEUROCIRUGIA</b>                          | -              | -             |
| <b>NEUROLOGIA</b>                            | 9              | 2,34          |
| <b>NUTRICION</b>                             | 15             | 3,91          |
| <b>OFTALMOLOGIA</b>                          | 51             | 13,28         |
| <b>ORTOPEDIA Y TRAUMATOLOGIA</b>             | 4              | 1,04          |
| <b>OTORRINOLARINGOLOGIA</b>                  | 15             | 3,91          |
| <b>PATOLOGIA ESPINAL</b>                     | 6              | 1,56          |
| <b>SALUD MENTAL</b>                          | 79             | 20,57         |
| <b>SERVICIO SOCIAL</b>                       | 11             | 2,86          |
| <b>TERAPIA INTENSIVA</b>                     | -              | -             |
| <b>TERAPIA RADIANTE</b>                      | -              | -             |
| <b>TRANSPLANTE HEPATICO</b>                  | -              | -             |
| <b>TRANSPLANTE MEDULA OSEA</b>               | -              | -             |
| <b>UROLOGIA</b>                              | 1              | 0,26          |
| <b>TOTAL</b>                                 | <b>384</b>     | <b>100,00</b> |

MOVIMIENTO SECTOR INTERNACION, SEGUN NIVEL DE ATENCION - MAY /2022

| NIVEL<br>DE<br>ATENCION            | INGR.        | PASES<br>DE: | ING<br>+     | ALTAS        | E G R E S O S |             |           | TOTAL        | PASES<br>A:  | EGR<br>+     | PTES.<br>DIA  | CAMAS<br>DISPON. | CAMAS<br>DOT.<br>PANDEMIA | CAMAS<br>DOT. |
|------------------------------------|--------------|--------------|--------------|--------------|---------------|-------------|-----------|--------------|--------------|--------------|---------------|------------------|---------------------------|---------------|
|                                    |              |              |              |              | PAS           | DEFUNCIONES |           |              |              |              |               |                  |                           |               |
|                                    |              |              |              |              |               | -48Hs.      | +48Hs.    |              |              |              |               |                  |                           |               |
| <i>U.C.I. 35</i>                   | 12           | 38           | 50           | 43           | 1             | 3           | 4         | 47           | 9            | 56           | 536           | 651              | 21                        | 21            |
| <i>U.C.I. 44</i>                   | 4            | 59           | 63           | 7            | -             | 4           | 4         | 11           | 48           | 59           | 415           | 496              | 16                        | 17            |
| <i>U.C.I. 45</i>                   | 5            | 45           | 50           | 9            | 2             | -           | 2         | 11           | 38           | 49           | 464           | 527              | 17                        | 17            |
| <i>U.C.I. 72</i>                   | -            | 15           | 15           | -            | -             | 2           | 2         | 2            | 12           | 14           | 205           | 226              | 14                        | 14            |
| <i>U.C.I. QUEMADOS</i>             | 4            | 11           | 15           | 1            | -             | -           | -         | 1            | 12           | 13           | 132           | 186              | 6                         | 6             |
| <b>TOTAL U.C.I.</b>                | <b>25</b>    | <b>168</b>   | <b>193</b>   | <b>60</b>    | <b>3</b>      | <b>9</b>    | <b>12</b> | <b>72</b>    | <b>119</b>   | <b>191</b>   | <b>1.752</b>  | <b>2.086</b>     | <b>74</b>                 | <b>75</b>     |
| <i>TR. RENAL R.</i>                | 6            | 7            | 13           | 13           | -             | -           | -         | 13           | 1            | 14           | 147           | 147              | 6                         | 6             |
| <i>TR. MED. OSEA</i>               | 3            | -            | 3            | 1            | -             | -           | -         | 1            | 1            | 2            | 187           | 191              | 6                         | 7             |
| <i>NEO U.T.Intensiva</i>           | 10           | 20           | 30           | 2            | -             | 3           | 3         | 5            | 30           | 35           | 812           | 932              | 30                        | 30            |
| <i>NEO U.T.Intermedia</i>          | 17           | 33           | 50           | 31           | -             | -           | -         | 31           | 19           | 50           | 351           | 434              | 14                        | 14            |
| <i>NEO.MADRES</i>                  | -            | -            | -            | -            | -             | -           | -         | -            | -            | -            | -             | -                | -                         | -             |
| <i>C.I.M.</i>                      | 131          | 948          | 1.079        | 960          | 3             | 1           | 4         | 964          | 106          | 1.070        | 7.664         | 8.287            | 342                       | 344           |
| <i>C.I.M. C.A.I.P.H.O.</i>         | 3            | 132          | 135          | 126          | -             | -           | -         | 126          | 6            | 132          | 473           | 651              | 21                        | 21            |
| <b>TOTAL C.I.M.</b>                | <b>134</b>   | <b>1.080</b> | <b>1.214</b> | <b>1.086</b> | <b>3</b>      | <b>1</b>    | <b>4</b>  | <b>1.090</b> | <b>112</b>   | <b>1.202</b> | <b>8.137</b>  | <b>8.938</b>     | <b>363</b>                | <b>365</b>    |
| <i>QUEM. INTERM.</i>               | 6            | 35           | 41           | 41           | -             | -           | -         | 41           | -            | 41           | 207           | 248              | 8                         | 8             |
| <i>U.M.I.N.</i>                    | 15           | 1            | 16           | 13           | -             | -           | -         | 13           | 1            | 14           | 33            | 46               | 1                         | 1             |
| <i>UNIDAD DE SUEÑO</i>             | 35           | 4            | 39           | 30           | -             | -           | -         | 30           | 7            | 37           | 40            | 46               | 1                         | 1             |
| <i>UNIDAD METABOLICA</i>           | 32           | -            | 32           | 32           | -             | -           | -         | 32           | -            | 32           | 32            | 40               | 2                         | 2             |
| <i>OBSERVACION</i>                 | 1.475        | 70           | 1.545        | 344          | 3             | -           | 3         | 347          | 1.188        | 1.535        | 1.679         | 852              | 22                        | 22            |
| <i>U.C.E.</i>                      | -            | 581          | 581          | 438          | -             | -           | -         | 438          | 130          | 568          | 784           | 744              | 24                        | 25            |
| <i>Obs. Onc. C.A.I.P.H.O.</i>      | 230          | 17           | 247          | 3            | -             | -           | -         | 3            | 244          | 247          | 247           | 247              | 3                         | 3             |
| <i>Obs. Clin. Quir.Polivalente</i> | 3            | 2            | 5            | -            | -             | -           | -         | -            | 5            | 5            | 5             | 5                | 4                         | 4             |
| <i>CQ. Pre-Post Quir. *</i>        | 594          | 70           | 664          | 427          | -             | -           | -         | 427          | 231          | 658          | 703           | 703              | -                         | -             |
| <b>TOTAL</b>                       | <b>2.585</b> | <b>2.088</b> | <b>4.673</b> | <b>2.521</b> | <b>9</b>      | <b>13</b>   | <b>22</b> | <b>2.543</b> | <b>2.088</b> | <b>4.631</b> | <b>15.116</b> | <b>15.659</b>    | <b>558</b>                | <b>563</b>    |

\*El Sector no tiene contemplada dotación de camas.

INDICES DE RENDIMIENTO SECTOR INTERNACIÓN, SEGÚN NIVEL DE ATENCIÓN - MAY /2022

| NIVEL2<br>DE<br>ATENCIÓN           | PROMEDIO<br>CAMAS<br>DISPONIBLES | DIAS<br>DEL<br>PERIODO | PROMEDIO<br>PACIENTES<br>DIA | PORCENTAJE<br>DE<br>OCUPACION | PROMEDIO<br>DE<br>PERMANENCIA | GIRO<br>CAMA | PROMEDIO<br>DIARIO DE<br>EGRESOS | TASA DE<br>MORTALIDAD |             |             |
|------------------------------------|----------------------------------|------------------------|------------------------------|-------------------------------|-------------------------------|--------------|----------------------------------|-----------------------|-------------|-------------|
|                                    |                                  |                        |                              |                               |                               |              |                                  | -48Hs.                | +48Hs.      | TOTAL       |
|                                    |                                  |                        |                              |                               |                               |              |                                  |                       |             |             |
| <b>U.C.I. 35</b>                   | 21,00                            | 31                     | 17,29                        | 82,33                         | 9,57                          | 2,67         | 1,81                             | 1,79                  | 5,36        | 7,14        |
| <b>U.C.I. 44</b>                   | 16,00                            | 31                     | 13,39                        | 83,67                         | 7,03                          | 3,69         | 1,90                             | -                     | 6,78        | 6,78        |
| <b>U.C.I. 45</b>                   | 17,00                            | 31                     | 14,97                        | 88,05                         | 9,47                          | 2,88         | 1,58                             | 4,08                  | -           | 4,08        |
| <b>U.C.I. 72</b>                   | 7,29                             | 31                     | 6,61                         | 90,71                         | 14,64                         | 1,92         | 0,45                             | -                     | 14,29       | 14,29       |
| <b>U.C.I. QUEMADOS</b>             | 6,00                             | 31                     | 4,26                         | 70,97                         | 10,15                         | 2,17         | 0,42                             | -                     | -           | -           |
| <b>TOTAL U.C.I.</b>                | <b>67,29</b>                     | <b>31</b>              | <b>56,52</b>                 | <b>83,99</b>                  | <b>9,17</b>                   | <b>2,84</b>  | <b>6,16</b>                      | <b>1,57</b>           | <b>4,71</b> | <b>6,28</b> |
| <b>TR.RENAL R.</b>                 | 4,74                             | 31                     | 4,74                         | 100,00                        | 10,50                         | 2,95         | 0,45                             | -                     | -           | -           |
| <b>TR.MED.OSEA</b>                 | 6,16                             | 31                     | 6,03                         | 97,91                         | 93,50                         | 0,32         | 0,06                             | -                     | -           | -           |
| <b>NEO U.T.Intensiva</b>           | 30,06                            | 31                     | 26,19                        | 87,12                         | 23,20                         | 1,16         | 1,13                             | -                     | 8,57        | 8,57        |
| <b>NEO U.T.Intermedia</b>          | 14,00                            | 31                     | 11,32                        | 80,88                         | 7,02                          | 3,57         | 1,61                             | -                     | -           | -           |
| <b>NEO.MADRES</b>                  | -                                | -                      | -                            | -                             | -                             | -            | -                                | -                     | -           | -           |
| <b>C.I.M.</b>                      | 267,32                           | 31                     | 247,23                       | 92,48                         | 7,16                          | 4,00         | 34,52                            | 0,28                  | 0,09        | 0,37        |
| <b>C.I.M. C.A.I.P.H.O.</b>         | 21,00                            | 31                     | 15,26                        | 72,66                         | 3,58                          | 6,29         | 4,26                             | -                     | -           | -           |
| <b>TOTAL C.I.M.</b>                | <b>288,32</b>                    | <b>31</b>              | <b>262,48</b>                | <b>91,04</b>                  | <b>6,77</b>                   | <b>4,17</b>  | <b>38,77</b>                     | <b>0,25</b>           | <b>0,08</b> | <b>0,33</b> |
| <b>QUEM. INTERM.</b>               | 8,00                             | 31                     | 6,68                         | 83,47                         | 5,05                          | 5,13         | 1,32                             | -                     | -           | -           |
| <b>U.M.I.N.</b>                    | 1,48                             | 31                     | 1,06                         | 71,74                         | 2,36                          | 9,43         | 0,45                             | -                     | -           | -           |
| <b>UNIDAD DE SUEÑO</b>             | 1,48                             | 31                     | 1,29                         | 86,96                         | 1,08                          | 24,93        | 1,19                             | -                     | -           | -           |
| <b>UNIDAD METABOLICA</b>           | 2,00                             | 20                     | 1,60                         | 80,00                         | 1,00                          | 16,00        | 1,60                             | -                     | -           | -           |
| <b>OBSERVACION</b>                 | 27,48                            | 31                     | 54,16                        | 197,07                        | 1,09                          | 55,85        | 49,52                            | 0,20                  | -           | 0,20        |
| <b>U.C.E.</b>                      | 24,00                            | 31                     | 25,29                        | 105,38                        | 1,38                          | 23,67        | 18,32                            | -                     | -           | -           |
| <b>Obs. Onc. C.A.I.P.H.O.</b>      | 9,15                             | 27                     | 9,15                         | 100,00                        | 1,00                          | 27,00        | 9,15                             | -                     | -           | -           |
| <b>Obs. Clin. Quir.Polivalente</b> | 1,00                             | 5                      | 1,00                         | 100,00                        | 1,00                          | 5,00         | 1,00                             | -                     | -           | -           |
| <b>CQ. Pre-Post Quir. *</b>        | 22,68                            | 31                     | 22,68                        | 100,00                        | 1,07                          | 29,02        | 21,23                            | -                     | -           | -           |
| <b>TOTAL</b>                       | <b>505,13</b>                    | <b>31</b>              | <b>487,61</b>                | <b>96,53</b>                  | <b>5,94</b>                   | <b>5,03</b>  | <b>82,03</b>                     | <b>0,35</b>           | <b>0,51</b> | <b>0,87</b> |

MOVIMIENTO SECTOR INTERNACION, SEGUN CIM - MAY /2022

| SECTOR           | INGR.      | PASES<br>DE: | ING<br>+<br>PAS | ALTAS        | E G R E S O S |          |          | TOTAL        | PASES<br>A: | EGR.<br>+<br>PASES | PTES.<br>DIA | CAMAS<br>DISPON. | CAMAS<br>DOT.<br>PANDEMIA | CAMAS<br>DOT. |
|------------------|------------|--------------|-----------------|--------------|---------------|----------|----------|--------------|-------------|--------------------|--------------|------------------|---------------------------|---------------|
|                  |            |              |                 |              | DEFUNCIONES   | -48Hs.   | +48Hs.   |              |             |                    |              |                  |                           |               |
| <b>CIM 32</b>    | 12         | 84           | 96              | 83           | -             | -        | -        | 83           | 13          | 96                 | 746          | 790              | 34                        | 34            |
| <b>CIM 41</b>    | 1          | 61           | 62              | 52           | -             | -        | -        | 52           | 10          | 62                 | 551          | 577              | 32                        | 32            |
| <b>CIM 42</b>    | 21         | 101          | 122             | 107          | 1             | -        | 1        | 108          | 17          | 125                | 820          | 834              | 34                        | 34            |
| <b>CIM 43</b>    | 6          | 93           | 99              | 91           | -             | -        | -        | 91           | 7           | 98                 | 779          | 826              | 34                        | 34            |
| <b>CIM 61</b>    | 16         | 81           | 97              | 87           | -             | -        | -        | 87           | 10          | 97                 | 765          | 804              | 34                        | 34            |
| <b>CIM 62</b>    | 15         | 114          | 129             | 118          | 1             | -        | 1        | 119          | 13          | 132                | 802          | 888              | 34                        | 34            |
| <b>CIM 63</b>    | 15         | 174          | 189             | 177          | -             | 1        | 1        | 178          | 7           | 185                | 743          | 891              | 34                        | 34            |
| <b>CIM 73</b>    | 11         | 98           | 109             | 97           | -             | -        | -        | 97           | 8           | 105                | 860          | 890              | 34                        | 34            |
| <b>CIM 74</b>    | 17         | 73           | 90              | 75           | 1             | -        | 1        | 76           | 11          | 87                 | 862          | 896              | 40                        | 42            |
| <b>CIM 75</b>    | 17         | 69           | 86              | 73           | -             | -        | -        | 73           | 10          | 83                 | 736          | 891              | 32                        | 32            |
| <b>SUB-TOTAL</b> | <b>131</b> | <b>948</b>   | <b>1.079</b>    | <b>960</b>   | <b>3</b>      | <b>1</b> | <b>4</b> | <b>964</b>   | <b>106</b>  | <b>1.070</b>       | <b>7.664</b> | <b>8.287</b>     | <b>342</b>                | <b>344</b>    |
| <b>CIM 84</b>    | 3          | 132          | 135             | 126          | -             | -        | -        | 126          | 6           | 132                | 473          | 651              | 21                        | 21            |
| <b>TOTAL CIM</b> | <b>134</b> | <b>1.080</b> | <b>1.214</b>    | <b>1.086</b> | <b>3</b>      | <b>1</b> | <b>4</b> | <b>1.090</b> | <b>112</b>  | <b>1.202</b>       | <b>8.137</b> | <b>8.938</b>     | <b>363</b>                | <b>365</b>    |

INDICES DE RENDIMIENTO SECTOR INTERNACION, SEGUN CIM - MAY /2022

| SECTOR           | PROMEDIO      | DIAS      | PROMEDIO      | PORCENTAJE   | PROMEDIO    | GIRO        | PROMEDIO     | TASA DE     |             |             |
|------------------|---------------|-----------|---------------|--------------|-------------|-------------|--------------|-------------|-------------|-------------|
|                  | CAMAS         | DEL       | PACIENTES     | DE           | DE          |             | DIARIO DE    | MORTALIDAD  |             |             |
|                  | DISPONIBLES   | PERIODO   | DIA           | OCUPACION    | PERMANENCIA | CAMA        | EGRESOS      | -48Hs.      | +48Hs.      | TOTAL       |
| <b>CIM 32</b>    | 25,48         | 31        | 24,06         | 94,43        | 7,77        | 3,77        | 3,10         | -           | -           | -           |
| <b>CIM 41</b>    | 18,61         | 31        | 17,77         | 95,49        | 8,89        | 3,33        | 2,00         | -           | -           | -           |
| <b>CIM 42</b>    | 26,90         | 31        | 26,45         | 98,32        | 6,56        | 4,65        | 4,03         | 0,80        | -           | 0,80        |
| <b>CIM 43</b>    | 26,65         | 31        | 25,13         | 94,31        | 7,95        | 3,68        | 3,16         | -           | -           | -           |
| <b>CIM 61</b>    | 25,94         | 31        | 24,68         | 95,15        | 7,89        | 3,74        | 3,13         | -           | -           | -           |
| <b>CIM 62</b>    | 28,65         | 31        | 25,87         | 90,32        | 6,08        | 4,61        | 4,26         | 0,76        | -           | 0,76        |
| <b>CIM 63</b>    | 28,74         | 31        | 23,97         | 83,39        | 4,02        | 6,44        | 5,97         | -           | 0,54        | 0,54        |
| <b>CIM 73</b>    | 28,71         | 31        | 27,74         | 96,63        | 8,19        | 3,66        | 3,39         | -           | -           | -           |
| <b>CIM 74</b>    | 28,90         | 31        | 27,81         | 96,21        | 9,91        | 3,01        | 2,81         | 1,15        | -           | 1,15        |
| <b>CIM 75</b>    | 28,74         | 31        | 23,74         | 82,60        | 8,87        | 2,89        | 2,68         | -           | -           | -           |
| <b>SUB-TOTAL</b> | <b>267,32</b> | <b>31</b> | <b>247,23</b> | <b>92,48</b> | <b>7,16</b> | <b>4,00</b> | <b>34,52</b> | <b>0,28</b> | <b>0,09</b> | <b>0,37</b> |
| <b>CIM 84</b>    | 21,00         | 31        | 15,26         | 72,66        | 3,58        | 6,29        | 4,26         | -           | -           | -           |
| <b>TOTAL CIM</b> | <b>288,32</b> | <b>31</b> | <b>262,48</b> | <b>91,04</b> | <b>6,77</b> | <b>4,17</b> | <b>38,77</b> | <b>0,25</b> | <b>0,08</b> | <b>0,33</b> |

CALIFICACION Y CUANTIFICACION DE LAS DISTINTAS ESPECIALIDADES EN LOS EGRESOS - MAY /2022

| SERVICIO                                     | CALIFICACION DE LA PARTICIPACION ESPECIALIZADA |        |             |        | CUANTIFICACION DE LA PARTICIP. ESPECIALIZ.(*) |       |
|--|--|--------|-------------|--------|---|-------|
|  | PRINCIPAL                                      |        | OTRAS PART. |        | NRO.  | %     |
|  | NRO.   | %      | NRO.        | %      |   |       |
| <b>ALIMENTACION</b>                          | -  | 0,00%  | 2           | 0,08%  | 2   | 0,09% |
| <b>ANESTESIA</b>                             | 1  | 0,04%  | 29          | 1,19%  | 2   | 0,09% |
| <b>CARDIOLOGIA</b>                           | 12   | 0,47%  | 96          | 3,95%  | 69  | 3,24% |
| <b>CIRUGIA CARDIOVASCULAR</b>                | 33   | 1,30%  | 10          | 0,41%  | 1   | 0,05% |
| <b>CIRUGIA GENERAL</b>                       | 15   | 0,59%  | 185         | 7,61%  | 13  | 0,61% |
| <b>CIRUGIA PLASTICA Y QUEMADOS*</b>          | 28   | 1,10%  | 44          | 1,81%  | 16  | 0,75% |
| -Cirugía Plástica                            | 28   |        | 43          |        | 11  |       |
| -Cirugía Odonto Traumato Pediátrica          | -  |        | -           |        | -   |       |
| -Odontología                                 | -  |        | 1           |        | 5   |       |
| <b>CLINICA TOTAL</b>                         | 2.079  | 81,75% | 487         | 20,04% | 183   | 8,59% |
| <b>Clínica</b>                               | 2.077  |        | 466         |        | 2   |       |
| <b>Clínica Adolescencia</b>                  | -  |        | -           |        | 46  |       |
| <b>Clínica Ped. Ctrl. Sínt. Paliativos</b>   | 2  |        | 16          |        | 88  |       |
| <b>Clínica Ped. Cond. Crónicas Complejas</b> | -  |        | -           |        | 9   |       |
| <b>Clínica Pediátrica Ginecología</b>        | -  |        | 5           |        | 38  |       |
| <b>CLINICAS INTERDISCIPLINARIAS **</b>       | -  | 0,00%  | -           | 0,00%  | 26  | 1,22% |
| -Psicopedagogía                              | -  |        | -           |        | -   |       |
| -Fonoaudiología                              | -  |        | -           |        | -   |       |
| -Maduración y Desarrollo                     | -  |        | -           |        | 26  |       |
| <b>CRECIMIENTO Y DESARROLLO</b>              | -  | 0,00%  | -           | 0,00%  | 4   | 0,19% |
| <b>DERMATOLOGIA</b>                          |  | 0,00%  | 18          | 0,74%  | 84  | 3,94% |
| <b>ENDOCRINOLOGIA</b>                        | 1  | 0,04%  | 17          | 0,70%  | 73  | 3,43% |
| <b>ENDOSCOPIA RESPIRATORIA</b>               | 15   | 0,59%  | 66          | 2,72%  | 39  | 1,83% |
| <b>ENDOSCOPIA DIGESTIVA</b>                  | -  | 0,00%  | 12          | 0,49%  | -   | 0,00% |
| <b>ERRORES CONG. DEL METABOLISMO</b>         | 2  | 0,08%  | 10          | 0,41%  | 28  | 1,31% |
| <b>ESTUDIOS NEUROFISIOLOGICOS</b>            | -  | 0,00%  | -           | 0,00%  | -   | 0,00% |
| <b>GASTROENTEROLOGIA</b>                     | 7  | 0,28%  | 78          | 3,21%  | 165   | 7,74% |
| <b>GENETICA</b>                              | -  | 0,00%  | 5           | 0,21%  | 57  | 2,67% |
| <b>HEMATOLOGIA-ONCOLOGIA</b>                 | 102  | 4,01%  | 211         | 8,68%  | 29  | 1,36% |
| <b>HEMODINAMIA</b>                           | 2  | 0,08%  | 2           | 0,08%  | -   | 0,00% |
| <b>HEMOTERAPIA: Medicina Transfusional</b>   | -  | 0,00%  | 1           | 0,04%  | 2   | 0,09% |
| <b>INFECTOLOGIA</b>                          | 5  | 0,20%  | 215         | 8,85%  | 6   | 0,28% |

CALIFICACION Y CUANTIFICACION DE LAS DISTINTAS ESPECIALIDADES EN LOS EGRESOS - MAY /2022

| SERVICIO                         | CALIFICACION DE LA PARTICIPACION ESPECIALIZADA |                |              |                | CUANTIFICACION DE LA PARTICIP. ESPECIALIZ. (*) |                |
|----------------------------------|--|----------------|--------------|----------------|--|----------------|
|                                  | PRINCIPAL                                      |                | OTRAS PART.  |                | NRO.   | %              |
|                                  | NRO.   | %              | NRO.         | %              |  |                |
| <b>INMUNO</b>                    | 2  | 0,08%          | 16           | 0,66%          | 43   | 2,02%          |
| <b>INTERVENCIONISMO</b>          | 1  | 0,04%          | 73           | 3,00%          | 3  | 0,14%          |
| <b>KINESIOLOGIA</b>              | 2  | 0,08%          | 114          | 4,69%          | 29   | 1,36%          |
| <b>NEFROLOGIA</b>                | 17   | 0,67%          | 47           | 1,93%          | 60   | 2,82%          |
| <b>NEONATOLOGIA</b>              | 2  | 0,08%          | 33           | 1,36%          | -  | 0,00%          |
| <b>NEUMONOLOGIA</b>              | 31   | 1,22%          | 37           | 1,52%          | 113  | 5,30%          |
| <b>NEUROCIRUGIA</b>              | 6  | 0,24%          | 74           | 3,05%          | 7  | 0,33%          |
| <b>NEUROINTERVENCIONISMO</b>     | 1  | 0,04%          | 12           | 0,49%          | 1  | 0,05%          |
| <b>NEUROLOGIA</b>                | 23   | 0,90%          | 116          | 4,77%          | 123  | 5,77%          |
| <b>NUTRICION</b>                 | 32   | 1,26%          | 51           | 2,10%          | 103  | 4,83%          |
| <b>OFTALMOLOGIA</b>              | 3  | 0,12%          | 75           | 3,09%          | 316  | 14,83%         |
| <b>ORTOPEDIA Y TRAUMATOLOGIA</b> | 16   | 0,63%          | 120          | 4,94%          | 18   | 0,84%          |
| <b>OTORRINOLARINGOLOGIA</b>      | 3  | 0,12%          | 19           | 0,78%          | 72   | 3,38%          |
| <b>PATOLOGIA ESPINAL</b>         | 13   | 0,51%          | 12           | 0,49%          | 9  | 0,42%          |
| <b>SALUD MENTAL</b>              | -  | 0,00%          | 31           | 1,28%          | 251  | 11,78%         |
| <b>SERVICIO SOCIAL</b>           | -  | 0,00%          | 23           | 0,95%          | 137  | 6,43%          |
| <b>UROLOGIA</b>                  | 13   | 0,51%          | 39           | 1,60%          | 32   | 1,50%          |
| <b>TERAPIA INTENSIVA</b>         | 1  | 0,04%          | -            | 0,00%          | 12   | 0,56%          |
| <b>TERAPIA RADIANTE</b>          | -  | 0,00%          | -            | 0,00%          | -  | 0,00%          |
| <b>TRASPLANTE CARDIACO</b>       | 1  | 0,04%          | -            | 0,00%          | -  | 0,00%          |
| <b>TRASPLANTE HEPATICO</b>       | 1  | 0,04%          | 38           | 1,56%          | 3  | 0,14%          |
| <b>TRASPLANTE MEDULA OSEA</b>    | 2  | 0,08%          | 12           | 0,49%          | -  | 0,00%          |
| <b>TRASPLANTE RENAL</b>          | -  | 0,00%          | -            | 0,00%          | -  | 0,00%          |
| <b>INFORMES ADEUDADOS</b>        | 71   | 2,79%          | -            | 0,00%          | -  | 0,00%          |
| <b>TOTAL EGRESOS</b>             | <b>2.543</b>                                   | <b>100,00%</b> | <b>2.430</b> | <b>100,00%</b> | <b>2.131</b>                                   | <b>100,00%</b> |

\*Número de Interconsultas, Consultas, Visitas o Atenciones brindadas con motivo de su participación en la Asistencia.

NUMERO DE INTERVENCIONES QUIRURGICAS PROGRAMADAS REALIZADAS Y DE EMERGENCIA SEGUN ESPECIALIDAD Y TIPO DE CIRUGIA- MAY /2022

| ESPECIALIDADES                      | INTERVENCIONES QUIRURGICAS |          |           |               |           |            |                 |            |            |               |           |           |            |            |              |
|-------------------------------------|----------------------------|----------|-----------|---------------|-----------|------------|-----------------|------------|------------|---------------|-----------|-----------|------------|------------|--------------|
|                                     | ALTA COMPLEJIDAD           |          |           | CIRUGIA MAYOR |           |            | CIRUGIA MEDIANA |            |            | CIRUGIA MENOR |           |           | TOTAL      |            |              |
|                                     | PROG.                      | EMER.    | TOTAL     | PROG.         | EMER.     | TOTAL      | PROG.           | EMER.      | TOTAL      | PROG.         | EMER.     | TOTAL     | PROG.      | EMER.      | TOTAL        |
| <b>ANESTESIA**</b>                  | -                          | -        | -         | -             | -         | -          | -               | -          | -          | -             | 1         | 1         | -          | 1          | 1            |
| <b>CIRUGIA GENERAL *</b>            | 2                          | -        | 2         | 21            | 6         | 27         | 116             | 54         | 170        | 6             | 5         | 11        | 145        | 65         | 210          |
| <b>CIRUGIA CARDIOVASCULAR</b>       | 5                          | -        | 5         | 44            | 10        | 54         | 11              | 4          | 15         | -             | -         | -         | 60         | 14         | 74           |
| <b>CIRUGIA PLASTICA Y QUEMADOS</b>  | 1                          | -        | 1         | 20            | -         | 20         | 50              | -          | 50         | 23            | 2         | 25        | 94         | 2          | 96           |
| -Cirugía Plástica                   | 1                          | -        | 1         | 14            | -         | 14         | 21              | -          | 21         | 3             | 2         | 5         | 39         | 2          | 41           |
| -Quemados                           | -                          | -        | -         | 6             | -         | 6          | 25              | -          | 25         | 20            | -         | 20        | 51         | -          | 51           |
| -Cirugía Odonto Traumato Pediátrica | -                          | -        | -         | -             | -         | -          | 4               | -          | 4          | -             | -         | -         | 4          | -          | 4            |
| <b>ENDOSCOPIA RESPIRATORIA</b>      | -                          | -        | -         | 17            | -         | 17         | 20              | 1          | 21         | 3             | -         | 3         | 40         | 1          | 41           |
| <b>ENDOSCOPIA DIGESTIVA</b>         | -                          | -        | -         | -             | -         | -          | 61              | 3          | 64         | 1             | -         | 1         | 62         | 3          | 65           |
| <b>NEUROCIRUGIA</b>                 | 11                         | -        | 11        | 19            | 5         | 24         | 29              | 8          | 37         | -             | -         | -         | 59         | 13         | 72           |
| <b>OFTALMOLOGIA</b>                 | -                          | -        | -         | 4             | -         | 4          | 42              | -          | 42         | -             | 1         | 1         | 46         | 1          | 47           |
| <b>OTORRINOLARINGOLOGIA</b>         | 4                          | -        | 4         | 2             | -         | 2          | 5               | -          | 5          | -             | -         | -         | 11         | -          | 11           |
| <b>PATOLOGIA ESPINAL</b>            | 7                          | -        | 7         | 3             | -         | 3          | 4               | -          | 4          | 1             | -         | 1         | 15         | -          | 15           |
| <b>TRASPLANTE CARDÍACO</b>          | -                          | -        | -         | -             | -         | -          | -               | -          | -          | -             | -         | -         | -          | -          | -            |
| <b>TRASPLANTE HEPATICO</b>          | 5                          | -        | 5         | 3             | 2         | 5          | 5               | 1          | 6          | -             | -         | -         | 13         | 3          | 16           |
| <b>TRASPLANTE MEDULA OSEA</b>       | -                          | -        | -         | -             | -         | -          | 1               | -          | 1          | -             | -         | -         | 1          | -          | 1            |
| <b>ORTOPEDIA Y TRAUMATOLOGIA</b>    | -                          | -        | -         | 20            | 3         | 23         | 62              | 31         | 93         | 10            | 3         | 13        | 92         | 37         | 129          |
| <b>UROLOGIA</b>                     | -                          | -        | -         | 22            | -         | 22         | 27              | -          | 27         | 1             | -         | 1         | 50         | -          | 50           |
| <b>DERMATOLOGIA</b>                 | -                          | -        | -         | -             | -         | -          | -               | -          | -          | -             | -         | -         | -          | -          | -            |
| <b>HEMODINAMIA</b>                  | -                          | -        | -         | -             | -         | -          | 28              | -          | 28         | -             | -         | -         | 28         | -          | 28           |
| <b>INTERVENCIONISMO</b>             | -                          | -        | -         | 7             | -         | 7          | 154             | -          | 154        | -             | -         | -         | 161        | -          | 161          |
| <b>NEUROINTERVENCIONISMO</b>        | -                          | -        | -         | 48            | -         | 48         | -               | -          | -          | -             | -         | -         | 48         | -          | 48           |
| <b>TOTAL</b>                        | <b>35</b>                  | <b>-</b> | <b>35</b> | <b>230</b>    | <b>26</b> | <b>256</b> | <b>615</b>      | <b>102</b> | <b>717</b> | <b>45</b>     | <b>12</b> | <b>57</b> | <b>925</b> | <b>140</b> | <b>1.065</b> |

Las Intervenciones Quirurgicas de Emergencia son las realizadas de: Lunes a Viernes de 18hs. a 8hs., Sábados, Domingos y Feriados de 8hs. a 8hs.

| PRACTICAS ESPECIALIZADAS      | CIRUGIA MAYOR |       |       | CIRUGIA MEDIANA |       |       | CIRUGIA MENOR |       |       | TOTAL |       |       |
|-------------------------------|---------------|-------|-------|-----------------|-------|-------|---------------|-------|-------|-------|-------|-------|
|                               | PROG.         | EMER. | TOTAL | PROG.           | EMER. | TOTAL | PROG.         | EMER. | TOTAL | PROG. | EMER. | TOTAL |
| -Cesáreas                     | -             | -     | -     | -               | -     | -     | -             | -     | -     | -     | -     | -     |
| -Procedimiento Fetal          | -             | -     | -     | -               | -     | -     | -             | -     | -     | -     | -     | -     |
| -Procedimiento Ginecológico   | -             | -     | -     | -               | -     | -     | -             | -     | -     | -     | -     | -     |
| *Incluidas en Cirugía General |               |       |       |                 |       |       |               |       |       |       |       |       |

\*\* Se dio de Alta la práctica quirúrgica: BLOQUEOS CENTRALES PERIFERICOS correspondiente al sector de Anestesiología; ésta misma se realizó el 25/5/2022.



TRASPLANTES E IMPLANTES - MAY /2022

| TRASPLANTE HEMATO-<br>POYETICO ALOGENICO     | FAMILIAR    |             | NO FAMILIAR |             | HAPLOIDENTICOS | AUTOLOGOS |
|--|-------------|-------------|-------------|-------------|----------------|-----------|
|  | HISTOIDENT. | NO HISTOID. | HISTOIDENT. | NO HISTOID. |                |           |
| MEDULA OSEA                                  | 1           | -           | -           | -           | -              | -         |
| CELULAS PROGENITORAS EN<br>SANGRE PERIFERICA | -           | -           | 2           | -           | -              | -         |
| SANGRE DE CORDON UMBILICAL                   | -           | -           | 1           | -           |                |           |

| TRASPLANTE HEPATICO |   |
|---------------------|---|
| DONANTE VIVO        | 3 |
| DONANTE CADAVERICO  | 2 |
|                     | 5 |

| TRASPLANTE RENAL   |   |
|--------------------|---|
| DONANTE VIVO       | 1 |
| DONANTE CADAVERICO | - |
|                    | 1 |

| TOTALES     |    |
|-------------|----|
| TRASPLANTES | 10 |
| IMPLANTES   | 2  |

|                     |   |
|---------------------|---|
| TRASPLANTE PULMONAR | - |
|---------------------|---|

|                     |   |
|---------------------|---|
| TRASPLANTE CARDIACO | - |
|---------------------|---|

|                   |   |
|-------------------|---|
| IMPLANTE CARDIACO | - |
|-------------------|---|

|                  |   |
|------------------|---|
| IMPLANTE COCLEAR | 2 |
|------------------|---|

|                               |   |
|-------------------------------|---|
| IMPLANTE OSTEOINT. OÍDO MEDIO | - |
|-------------------------------|---|

BANCO DE TEJIDOS - MAY /2022

| <b>CARDIOVASCULARES</b> |         |          |          |
|-------------------------|---------|----------|----------|
| TIPO                    | PROCES. | IMPLANT. | DESCART. |
| <b>AORTICOS</b>         | 12      | 5        | 2        |
| <b>PULMONARES</b>       | 12      | 8        | -        |
| <b>PERICARDIO</b>       | 2       | 4        | -        |
| <b>CONDUCTOS</b>        | -       | -        | -        |
| <b>ARTERIAS</b>         | -       | -        | -        |
| <b>VENAS</b>            | -       | -        | -        |

| <b>AMNIOS</b>        |         |                    |          |
|----------------------|---------|--------------------|----------|
| TIPO                 | PROCES. | IMPLANT.           | DESCART. |
| <b>MEMB. 4 x 4</b>   | -       | 22                 | -        |
| <b>MEMB. 10 x 10</b> | 1       | -                  | -        |
| <b>MEMB. 10x 20</b>  | -       | -                  | -        |
| <b>MEMB. 20 x 20</b> | 1       | 2                  | -        |
| <b>ENTERA</b>        | 3.000   | 800                | -        |
| <b>RECEPCIONADAS</b> |         | <b>DESCARTADAS</b> |          |
| <b>PLACENTAS</b>     | 5       | -                  | -        |

| <b>PIEL</b> |            |             |                    |             |
|-------------|------------|-------------|--------------------|-------------|
| TIPO        | PROCESADOS | IMPLANTADOS | OPERATIVO ABLACIÓN | DESCARTADOS |
| <b>CM2</b>  | 427        | 1.915       | 2                  | -           |

| <b>MUSCULO ESQUELETICO</b> |                   |             |             |                 |             |          |             |                  |                    |
|----------------------------|-------------------|-------------|-------------|-----------------|-------------|----------|-------------|------------------|--------------------|
|                            | TEJIDO CADAVERICO |             |             | TEJIDO AUTOLOGO |             | DONANTES |             | PIEZAS OBTENIDAS |                    |
|                            | LIBERADAS         | IMPLANTADAS | DESCARTADAS | INGRESADOS      | IMPLANTADOS | VIVOS    | CADAVERICOS | DONANTE VIVO     | DONANTE CADAVERICO |
| <b>UNIDADES</b>            | 73                | 60          | 45          | -               | -           | -        | 2           | -                | 15                 |

PRESTACIONES DEL SERVICIO DE ANATOMIA PATOLOGICA, SEGUN MES Y TIPO - MAY /2022

| PRESTACIONES  | TOTAL |
|---|-------|
| <b>BIOPSIAS</b>   |       |
| BIOPSIAS SIMPLES  | 30    |
| BIOPSIAS DE PIEZAS QUIRURGICAS  | 430   |
| ESTUDIO DE BIOPSIAS DE TUMORES  | 99    |
| MAPEO DE PIEZA QUIRURGICA   | 25    |
| <b>ESTUDIOS DE BIOPSIA CON CORTE SERIADOS Y OTROS ESPECIALES</b>                      |       |
| ESTUDIO PATOLOGICO DURANTE PROCEDIMIENTO DIAGNOSTICO (CONGELACION E INTERVENCIONISMO) | 58    |
| ESTUDIO DE CORTE SERIADO Y SEMISERIADO CON BIOPSIA ENDOSCOPICA Y/O POR PUNCION        | 289   |
| PROCESAMIENTO Y DIAGNOSTICO URGENTE (TRASPLANTE Y GVH)                                | 21    |
| RULOS DE PARAFINA   | 19    |
| <b>AUTOPSIAS</b>  |       |
| NEONATOS Y LACTANTES  | 1     |
| NIÑOS MAYORES DE 1 AÑO Y ADOLESCENTES   | -     |
| <b>CITOLOGIAS</b>   |       |
| CITOLOGIAS(LCR,LBA, TIROIDES,ORINA, VITREO)   | 68    |
| <b>ESTUDIOS/TECNICAS ESPECIALES</b>   |       |
| COLORACIONES ESPECIALES   | 201   |
| ESTUDIO DE BIOPSIA MUSCULAR   | -     |
| INMUNOFLUORESCENCIAS  | 6     |
| MARCACIONES INMUNOHISTOQUIMICAS   | 216   |
| MICROSCOPIAS ELECTRONICAS   | -     |
| <b>BIOLOGIA MOLECULAR</b>   |       |
| HIBRIDIZACION IN SITU Y CON CROMOGENO   | 2     |
| FISH  | 27    |
| EXTRACCION DE ARN DE TEJIDO CONGELADO   | -     |
| EXTRACCION DE ARN DE TEJIDO FIJADO EN FORMOL E INCLUIDO EN PARAFINA                   | 12    |
| EXTRACCION DE ADN   | 7     |
| MODULO BIOLOGIA MOLECULAR 1 (INCLUYE 1 A 6 PCR)                                       | 6     |
| MODULO BIOLOGIA MOLECULAR 2 (INCLUYE 7 A 10 PCR)                                      | 4     |
| MODULO BIOLOGIA MOLECULAR 3 (INCLUYE 11 A 15 PCR)                                     | 5     |
| MODULO BIOLOGIA MOLECULAR 4 (INCLUYE MAS DE 16 PCR)                                   | 7     |
| REACCION DE SECUENCIACION   | 9     |
| <b>PRACTICAS GENERALES</b>  |       |
| TACOS (bloques) INCLUIDOS EN PARAFINA   | s/i   |
| NUMERO DE MUESTRAS RECIBIDAS  | s/i   |
| REVISIONES DIAGNOSTICAS   | 6     |
| ESTUDIO PATOLOGICO-CONSULTAS EXTRAHOSPITALARIAS                                       | 113   |
| <b>OTROS PROCEDIMIENTOS</b>   |       |
| PROCEDIMIENTO DE BANCO DE TUMORES   | 8     |
| "TISSUE ARRAY"  | -     |
| <b>O.C.D.</b>   |       |
| INGRESO DE CONSULTAS O.C.D.   | s/i   |
| TACOS O.C.D.52  | s/i   |

PRESTACIONES DE LABORATORIO - MAY /2022

| <b>LABORATORIO CENTRAL</b>                     | <b>Ambulatorio</b> | <b>Guardia</b> | <b>Internacion</b> | <b>Nº Determinaciones</b> |
|--|--------------------|----------------|--------------------|---------------------------|
| Absorción Atómica                              | 265                | 21             | 113                | <b>399</b>                |
| Monitoreo de Drogas I                          | 81                 | 7              | 58                 | <b>146</b>                |
| Área Crítica                                   | 4.893              | 5.094          | 39.276             | <b>49.263</b>             |
| Electroforesis                                 | 306                | 13             | 157                | <b>476</b>                |
| Hematología                                    | 7.621              | 3.669          | 5.362              | <b>16.652</b>             |
| Monitoreo de Drogas II                         | 387                | 176            | 812                | <b>1.375</b>              |
| Laboratorio de Cromatografía                   | 226                | 6              | 188                | <b>420</b>                |
| Función Renal                                  | 548                | 515            | 121                | <b>1.184</b>              |
| Parasitología y Gastroenterología              | 563                | 4              | 281                | <b>848</b>                |
| Derivaciones a terceros y separación de sueros | 26                 | 4              | 57                 | <b>87</b>                 |
| Serología                                      | 3.591              | 755            | 1.527              | <b>5.873</b>              |
| Química Clínica                                | 34.018             | 11.790         | 34.360             | <b>80.168</b>             |
| <b>Total General</b>                           | <b>52.525</b>      | <b>22.054</b>  | <b>82.312</b>      | <b>156.891</b>            |

Nota: A partir de Julio del 2020 se informa las prestaciones a los pacientes detallando la producción de los sectores que integran el Laboratorio Central.

PRESTACIONES DE LABORATORIO - MAY /2022

| LABORATORIOS de BIOLOGIA MOLECULAR     | Nº Determinaciones |
|--|--------------------|
| Biología Molecular Endocrinología      | 28                 |
| Biología Molecular Genética            | 100                |
| Biología Molecular Hemato Oncología    | 270                |
| Biología Molecular Hematología Benigna | 87                 |
| Biología Molecular Inmunología         | 57                 |

| LABORATORIOS ESPECIALIZADOS                         | Nº Determinaciones |
|---|--------------------|
| Biología Celular y Retrovirus                       | 57                 |
| Citogenética  | 342                |
| Endocrinología                                      | 10.532             |
| Errores Congénitos de Metabolismo                   | 311                |
| Hematología y Oncología                             | 4.544              |
| Hemostasia y Trombosis                              | 6.342              |
| Inmunología Celular                                 | 295                |
| Inmunología Humoral                                 | 2.847              |
| Microbiología (Bacteriología, Virología, Micología) | 26.915             |
| Patología Eritrocitaria                             | 1.815              |
| Pesquisa Neonatal                                   | 9.126              |

| TOTAL DE DETERMINACIONES AREA LABORATORIO |                |
|---|----------------|
| Laboratorio Central                       | 156.891        |
| Biología Molecular                        | 542            |
| Laboratorios Especializados               | 63.126         |
| <b>Total General</b>                      | <b>220.559</b> |

NOTA: Unidad (Global) de Laboratorio permite asignar un valor constante en relacion directa con la complejidad del procedimiento y el costo de los insumos.Desde Julio del 2020 se deja de informar, ya que se encuentra en proceso de revalorizacion bajo nomenclador vigente.

PRESTACIONES DE IMAGENES MAY /2022

| <i>PRESTACIONES DE IMÁGENES</i> |                  |
|---------------------------------|------------------|
|                                 | <b>Practicas</b> |
| Rx Convencional                 | 10.353           |
| Tomografías Multicorte          | 844              |
| Rx Estudios Contrastados        | 140              |
| Ecografías                      | 2.677            |
| Resonancia Magnética            | 1.199            |
| Medicina Nuclear                | 121              |
| Intervencionismo                | 322              |
| Neurointervencionismo           | 79               |
| <b>Total de Estudios</b>        | <b>15.735</b>    |

CENTRO REGIONAL DE HEMOTERAPIA - MAY /2022

| DONANTES DE SANGRE ATENDIDOS          |                      |                 |            |            |               | 1.097 |            |
|---------------------------------------|----------------------|-----------------|------------|------------|---------------|-------|------------|
| TOTAL DE UNIDADES EXTRAÍDAS EFECTIVAS |                      |                 |            |            |               | 912   |            |
| Donantes                              |                      | No Relacionados |            |            |               |       |            |
| ORIGEN                                | Nº Colectas Externas | Nuevos          | Ulteriores | Habituales | No Habituales | %     | Totales    |
| Centro Regional                       | -                    | 59              |            | 81         | 162           |       | 302        |
| Colecta Externa                       | 18                   | 363             |            | 130        | 115           |       | 608        |
| <b>Totales</b>                        | <b>18</b>            | <b>422</b>      |            | <b>211</b> | <b>277</b>    |       | <b>910</b> |

| PROCEDIMIENTOS DE AFERESIS EN DONANTES |  |                 |            |            |               |   |            |
|--|--|-----------------|------------|------------|---------------|---|------------|
| Donantes                               |  | No Relacionados |            |            |               |   |            |
| ORIGEN                                 |  | Nuevos          | Ulteriores | Habituales | No Habituales | % | Totales    |
| Centro Regional                        |  | 7               |            | 169        | 11            |   | 187        |
| Colecta Externa                        |  | -               |            | -          | -             |   | -          |
| <b>Totales</b>                         |  | <b>7</b>        |            | <b>169</b> | <b>11</b>     |   | <b>187</b> |

|                        | Plaquetas | Plasma | Granulocitos |
|------------------------|-----------|--------|--------------|
| Nº de Procedimientos   | 173       | 9      | -            |
| Nº de productos obten. | 1.312     | 1.815  | -            |

|                         | Nº DE DONANTES | Nº de Procedimientos |
|-------------------------|----------------|----------------------|
| COLECTA DE GRANULOCITOS | 2              | 3                    |

| PROCEDIMIENTOS DE COLECTA DE CPH |             |                 |             |                 |
|----------------------------------|-------------|-----------------|-------------|-----------------|
|                                  | AUTÓLOGOS   |                 | ALOGÉNICOS  |                 |
|                                  | Nº DONANTES | Nº DE PROCEDIM. | Nº DONANTES | Nº DE PROCEDIM. |
| Colecta de CPH                   | -           | -               | -           | -               |

| PROGRAMA DE DONACION AUTOLOGA |   |
|-------------------------------|---|
| PREDEPOSITO                   |   |
| Pacientes atendidos           | 3 |
| Unidades extraídas            | 7 |

CENTRO REGIONAL DE HEMOTERAPIA - continuación - MAY /2022

| BANCO DE SANGRE DE CORDON UMBILICAL          |             |                |
|--|-------------|----------------|
|  | RELACIONADO | NO RELACIONADO |
| Unidades colectadas                          | 1           | 105            |
| Unidades procesadas                          | 1           | 13             |
| Unidades criopreservadas                     | 1           | 12             |
| Unidades liberadas para Trasplante           | -           | -              |
| LABORATORIO HLA-BSCU                         |             |                |
| Tipificación HLA                             |             | 327            |
| Cross-match contra panel por citotoxicidad   |             | 104            |
| Cross-match contra donante por citotoxicidad |             | 3              |
| Extracción de ADN                            |             | 63             |

| DETERMIN. DE I.T.T. EN DONANTES DE SANGRE Y AFERESIS POR METODO DE TAMIZAJE |                        |          |            |          |             |          |
|---|------------------------|----------|------------|----------|-------------|----------|
|   | No Relacionados Nuevos |          | Ulteriores |          |             |          |
|   | Tamizaje               | Confirm. | Habituales |          | No Habitual |          |
|   |                        |          | Tamizaje   | Confirm. | Tamizaje    | Confirm. |
| Sífilis   | 4                      | 4        | 1          | 1        | -           | -        |
| Brucelosis  | 4                      | -        | -          | -        | -           | -        |
| Chagas I (lisado)   | 2                      | -        | -          | -        | -           | -        |
| Chagas II (rec.)  | 1                      | -        | -          | -        | -           | -        |
| Chagas I y II   | -                      | 1        | -          | -        | -           | -        |
| Hbs Ag  | -                      | -        | -          | -        | -           | -        |
| Anti HBC  | 2                      | -        | -          | -        | -           | -        |
| Anti HCV  | 3                      | 1        | -          | -        | -           | -        |
| Anti-HIV-I/II   | -                      | -        | -          | -        | -           | -        |
| Anti-HTLV-I/II  | -                      | -        | -          | -        | 1           | -        |
| PCR HIV   | -                      | -        | -          | -        | -           | -        |
| PCR HBV   | -                      | -        | -          | -        | -           | -        |
| PCR HCV   | -                      | -        | -          | -        | -           | -        |



CENTRO REGIONAL DE HEMOTERAPIA - continuación - MAY /2022

|  |               |
|--|---------------|
| <b>Total Determinaciones reactivas por Tamizaje</b>                  | 18            |
| <b>Total Determinaciones reactivas por Confirmatorio</b>             | 7             |
| <b>Total Determinaciones de ITT en Donantes de Sangre y Aféresis</b> | 10944         |
| <b>Total Determinaciones BSCU, Banco Homoinjertos</b>                | 660           |
| <b>Total Determinaciones externas</b>                                | 13803         |
| <b>Total Determinaciones</b>   | <b>25.432</b> |

| TIPO DE COMPONENTE | Unidades Procesadas | Unidades Emitidas |           |
|--------------------|---------------------|-------------------|-----------|
|                    |                     | PÚBLICAS          | PRIVADAS  |
| C.G.R.             | 732                 | 42                | 7         |
| C.P.               | 486                 | 40                | 24        |
| CP. AFERESIS       | 1.312               | 6                 | -         |
| P.F.C.             | 504                 | -                 | -         |
| PLASMA S/CRIO      | 63                  | -                 | -         |
| CRIO               | 63                  | -                 | -         |
| BUFFY COAT         | -                   | -                 | -         |
| <b>TOTAL</b>       | <b>3.160</b>        | <b>88</b>         | <b>31</b> |

|  |                 |
|--|-----------------|
| <b>Plasma enviado a planta de la Universidad de Córdoba (unidades)</b>                 | <b>336</b>      |
| <b>IRRADIACION DE COMPONENTES</b>  | <b>UNIDADES</b> |
| <b>Servicio de Medicina Transfusional Hospital Garrahan</b>                            | 402             |
| <b>Servicio de irradiaciones a Instituciones Públicas dependientes del G.C.B.A.</b>    | 2.123           |
| <b>Servicio de irradiaciones a Instituciones Públicas no dependientes del G.C.B.A.</b> | 1.225           |
| <b>Servicio de irradiaciones a Instituciones Privadas.</b>                             | 786             |
| <b>Total de irradiaciones</b>  | <b>4.536</b>    |

PRESTACIONES DEL SERVICIO DE MEDICINA TRANSFUSIONAL, SEGUN TIPO - MAY /2022

| SECTOR                  | Nº Ptes. Transfundidos |           |             | Nº de Transfusiones |           |           |          | TOTAL        |
|-------------------------|------------------------|-----------|-------------|---------------------|-----------|-----------|----------|--------------|
|                         | HOMOLOGAS:             |           | 308         | 1.381               |           |           | CPH      |              |
|                         | AUTOLOGAS:             |           | 11          | 20                  |           |           |          |              |
|                         | C.G.R.                 | CP.       | CP.AFERESIS | PFC.                | CRIO      | GRANULOC. |          |              |
| <b>CIM</b>              | 157                    | 36        | 126         | 5                   | -         | -         | -        | <b>324</b>   |
| <b>UCI 35</b>           | 103                    | 4         | 76          | 36                  | -         | -         | -        | <b>219</b>   |
| <b>UCI 44</b>           | 14                     | 4         | 8           | 8                   | -         | -         | -        | <b>34</b>    |
| <b>UCI 45</b>           | 11                     | 1         | 3           | 5                   | -         | -         | -        | <b>20</b>    |
| <b>UCI 72</b>           | 59                     | 13        | 65          | 13                  | -         | -         | -        | <b>150</b>   |
| <b>NEO</b>              | 27                     | -         | 4           | 6                   | -         | -         | -        | <b>37</b>    |
| <b>HOSP.DE DIA</b>      | 135                    | 9         | 66          | -                   | -         | -         | -        | <b>210</b>   |
| <b>EMERGENCIA</b>       | 8                      | 2         | 8           | -                   | -         | -         | -        | <b>18</b>    |
| <b>QUIROFANO</b>        | 162                    | 8         | 33          | 30                  | 23        | -         | -        | <b>256</b>   |
| <b>QUEMADOS</b>         | 32                     | -         | -           | 1                   | -         | -         | -        | <b>33</b>    |
| <b>TRASP. RENAL</b>     | 2                      | -         | -           | -                   | 7         | -         | -        | <b>9</b>     |
| <b>TRASP. MED. OSEA</b> | 23                     | -         | 56          | -                   | -         | -         | -        | <b>79</b>    |
| <b>TRASP. HEPATICO</b>  | -                      | -         | -           | -                   | -         | -         | -        | <b>-</b>     |
| <b>HEMODIALISIS</b>     | -                      | -         | -           | -                   | -         | -         | -        | <b>-</b>     |
| <b>HEMODINAMIA</b>      | 3                      | -         | -           | -                   | -         | -         | -        | <b>3</b>     |
| <b>TOTALES</b>          | <b>736</b>             | <b>77</b> | <b>445</b>  | <b>104</b>          | <b>30</b> | <b>-</b>  | <b>-</b> | <b>1.392</b> |

**ESTUDIOS INMUNOHEMATOLOGICOS EN PACIENTES**

|                            |     |                             |     |
|----------------------------|-----|-----------------------------|-----|
| <b>Número de Estudios:</b> | 134 | <b>Número de Pacientes:</b> | 129 |
|----------------------------|-----|-----------------------------|-----|

**PROGRAMA DE DONACIÓN AUTÓLOGA**

|   |    |
|---|----|
| <b>RECUPERACIÓN DE SANGRE INTRAOPERATORIA</b> | 10 |
| <b>HEMODILUCIÓN AGUDA NORMOVOLEMICA</b>       | 1  |

**PROCEDIMIENTOS DE AFÉRESIS EN PACIENTES**

|                            | Nº Pacientes | Nº de Procedimientos |
|----------------------------|--------------|----------------------|
| <b>LEUCAFERESIS</b>        | -            | -                    |
| <b>RECAMBIO PLASMATICO</b> | 5            | 22                   |
| <b>ERITROAFERESIS</b>      | -            | -                    |

**LEUCORREDUCCIÓN DE COMPONENTES SANGUÍNEOS POR FILTRACIÓN**

|                                    |     |
|------------------------------------|-----|
| <b>COMPONENTES LEUCORREDUCIDOS</b> | 2   |
| <b>COMPONENTES IRRADIADOS</b>      | 455 |

A partir del año 2015 se toman los datos proporcionados por el Sistema.

**ASISTENCIA ALIMENTARIA AL PACIENTE INTERNADO**

| TIPO DE ALIMENTACION | NUMERO DE PACIENTES |
|----------------------|---------------------|
| Normal               | 3.360               |
| Variante del Normal  | 6.900               |
| Individual           | 1.320               |
| <b>Total</b>         | <b>11.580</b>       |

**INTERCONSULTA DE SALA**

|                   |     |
|-------------------|-----|
| Celiaco           | 1   |
| Clinica           | 257 |
| Diabetes          | 12  |
| Gastroenterología | 68  |
| Metabolopatía     | 68  |
| Obesidad          | 57  |
| Renal             | 148 |
| Otras             | 430 |

**PRODUCCION Y SERVICIO DE ALIMENTOS (Cocina Central y Comedores)**

|                            |                |
|----------------------------|----------------|
| Raciones Internación       | 41.093         |
| Cenas Madres Lactancia     | 1.587          |
| Desayunos Madres Lactancia | 1.303          |
| Madres Acompañantes        | 29.859         |
| Personal Autorizado        | 38.354         |
| <b>Total</b>               | <b>112.196</b> |

**LACTARIO**

**SECTOR ELABORACION DE FORMULAS LACTEAS (Lactario Central)**

|                                  |               |
|----------------------------------|---------------|
| Biberones                        | 30.320        |
| Baxters                          | 15.604        |
| Botellas                         | 10.000        |
| Frascos p/almacenar leche humana | 3.270         |
| <b>Total</b>                     | <b>59.194</b> |

**ASISTENCIA MADRES EN CENTRO DE LACTANCIA MATERNA**

|   |       |
|---|-------|
| Visitas Madres  | 1.241 |
| Producción leche Materna (Its)  | 70,3  |
| <i>Asistencia Madres en el marco de la Campaña de lactancia materna</i> | 36    |

|                                      |     |
|--------------------------------------|-----|
| Visita espacio amigo de la lactancia | 327 |
|--------------------------------------|-----|

**PROGRAMA RECICLADO (desde el 23/05 al 31/05)**

|           |       |         |     |
|-----------|-------|---------|-----|
| Biberones | 1.100 | Baxters | 981 |
|-----------|-------|---------|-----|

PRESTACIONES DE SERVICIO SOCIAL - MAY /2022

| <i>SERVICIO SOCIAL</i>   |              |
|--------------------------|--------------|
| ENTREVISTAS              | <i>1.175</i> |
| ORIENTACIONES            | <i>984</i>   |
| REUNION EQUIPO DE SALUD  | <i>1.097</i> |
| INTERCONSULTAS           | <i>1.244</i> |
| <i>GESTION SUBSIDIOS</i> | <i>1.096</i> |