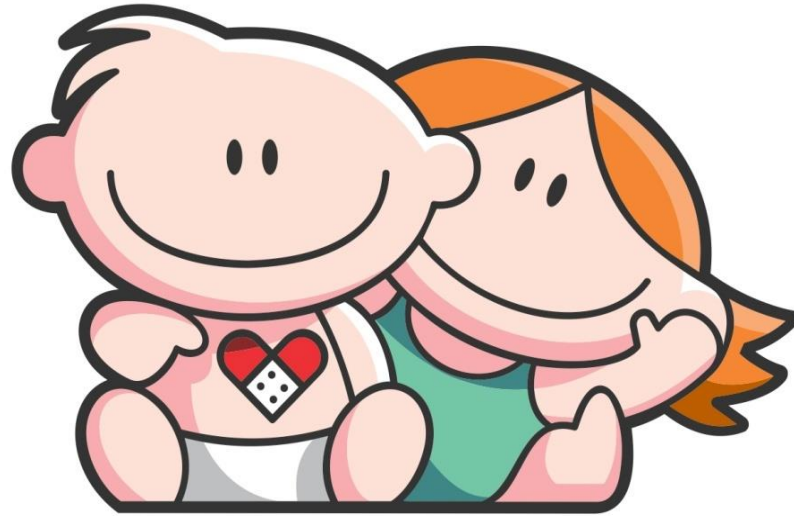

BOLETÍN OCTUBRE 2020



Hospital de Pediatría
Garrahan

RESUMEN DE LA PRODUCCION HOSPITALARIA CORRESPONDIENTE A OCT /2020

<i>Producción Octubre 2020</i>		Total	<i>Producción Octubre 2020</i>		Total
Consultas Externas *		17.060	Trasplante	<i>Hematopoyéticos</i>	2
Emergencias		6.208	Trasplante	<i>Hepático</i>	2
Entrevista Previa		5.338	Trasplante	<i>Renal</i>	-
Total Consultas Ambulatorias		28.606	Trasplante	<i>Pulmonar</i>	-
*Estan incluidas las consultas realizadas por O.C.D.			Trasplante	<i>Cardíaco</i>	1
Sesiones de Hospital de Dia			Implante Corazón Artificial		-
	<i>Polivalente (incluye TAIS)</i>	196	Implante Coclear		-
	<i>Clínico-Oncológico</i>	1.957	Implante Osteointegrado Oído Medio		-
Internación			Laboratorio		
	<i>Ingresos</i>	1.233		<i>Determinaciones</i>	139.015
	<i>Egresos</i>	1.247	Imágenes		
	<i>Pacientes/Dia</i>	9.879		<i>Total</i>	8.114
Cirugías			Terapia Radiante		s/i
	<i>Programadas</i>	446	<i>(En proceso de Informatización)</i>		
	<i>Emergencia</i>	156	Inmunoematología y Hemoterapia		
	<i>Cesáreas</i>	1		<i>Nº Donantes atendidos</i>	885
	<i>Procedimiento Fetal</i>	-		<i>Nº de Transfusiones</i>	1.068
	<i>Nacimientos</i>	1			
Anestesis		684			

CONSULTAS EXTERNAS SEGUN TIPO Y ESPECIALIDAD - OCT /2020

SERVICIO	CONSULTAS EXTERNAS						Días del Período	Prom. Diario de Consultas
	Orient.	Cons. Por Espec.	Multid	Int.H.Dia	Consultas a Distancia	Total		
ALIMENTACION	-	34	459	22	81	596	21	28,38
ANESTESIA	-	-	-	-	-	-	21	-
CARDIOLOGIA	64	225	14	29	271	603	21	28,71
CIRUGIA CARDIOVASCULAR	-	36	-	-	44	80	21	3,81
CIRUGIA GENERAL	38	90	83	3	7	221	21	10,52
CIRUGIA PLASTICA Y QUEMADOS*	22	185	3	2	5	217	21	10,33
-Cirugía Plástica y Quemados	22	111	3	2	5	143	21	6,81
-Cirugía Odonto Traumato Pediátrica	-	19	-	-	-	19	21	0,90
-Fonoaudiología	-	6	-	-	-	6	21	0,29
-Odontología	-	49	-	-	-	49	21	2,33
CLIN. INTERDISCIPLINARIAS **	-	67	6	19	123	215	21	10,24
-Psicopedagogía	-	13	-	12	37	62	21	2,95
-Fonoaudiología	-	5	-	-	11	16	21	0,76
-Maduración y Desarrollo	-	49	6	7	75	137	21	6,52
CLINICA PEDIATRICA	1.491	846	303	18	722	3.380	21	160,95
Cl.Medicina Integradora	-	-	-	-	-	-	21	-
Cl. Orientación	20	-	-	-	1	21	21	1,00
Cl. Pediatría Programada	-	142	212	-	146	500	21	23,81
Cl. Pediatría Bajo Riesgo	590	23	-	-	143	756	21	36,00
Cl. Pediatría Bajo Riesgo Vespertino	484	5	-	-	144	633	21	30,14
Cl. Pediatría Mediano Riesgo	395	133	-	-	3	531	21	25,29
Cl. Pediatría Ctrol. Sínt. Paliativos	-	54	-	10	2	66	21	3,14
Cl. Pediatría Ginecología	1	142	-	7	26	176	21	8,38
Cl. Adolescencia	-	52	-	1	23	76	21	3,62
Cl.Planificacion Familiar	-	1	-	-	-	1	21	0,05
Cl. Pediatría Condiciones Crónicas Complejas	1	294	91	-	234	620	21	29,52
Cl.Salud Ambiental	-	-	-	-	-	-	21	-
CRECIMIENTO Y DESARROLLO	-	14	3	1	107	125	21	5,95
DERMATOLOGIA	131	207	3	49	217	607	21	28,90
ENDOCRINOLOGIA	30	320	-	54	400	804	21	38,29
ENDOSCOPIA RESPIRATORIA	8	96	-	4	4	112	21	5,33
ERRORES CONG. DEL METABOL.	-	54	-	4	102	160	21	7,62
GASTROENTEROLOGIA	37	177	191	24	183	612	21	29,14
GENETICA	-	48	3	23	98	172	21	8,19
HEMATOLOGIA-ONCOLOGIA	-	1.344	-	3	48	1.395	21	66,43
HEMODINAMIA	-	6	-	-	2	8	21	0,38

CONSULTAS EXTERNAS SEGUN TIPO Y ESPECIALIDAD - OCT /2020

SERVICIO	CONSULTAS EXTERNAS						Días de Período	Prom. Diario de Consultas
	Orient.	Cons. Por Espec.	Multid	Int.H.Dia	Consultas a Distancia	Total		
HEMOTERAPIA: Medicina Transfusional	7	31	-	10	-	48	21	2,29
IMÁGENES: Intervencionismo	11	37	3	-	8	59	21	2,81
INFECTOLOGIA	16	250	-	3	95	364	21	17,33
INMUNOLOGIA	-	28	-	10	118	156	21	7,43
KINESIOLOGIA	-	15	64	27	51	157	21	7,48
NEFROLOGIA	13	419	20	20	172	644	21	30,67
NEUMONOLOGIA	13	101	48	35	20	217	21	10,33
NEUROCIRUGIA	26	136	6	19	114	301	21	14,33
NEUROLOGIA	121	630	101	32	386	1.270	21	60,48
NUTRICION	-	111	502	33	89	735	21	35,00
O.C.D.	-	-	-	-	368	368	21	17,52
OFTALMOLOGIA	103	302	6	53	106	570	21	27,14
ORTOPEDIA	180	613	6	10	53	862	21	41,05
OTORRINOLARINGOLOGIA	58	97	-	9	22	186	21	8,86
PATOLOGIA ESPINAL	-	-	6	9	-	15	21	0,71
SALUD MENTAL	-	141	410	53	36	640	21	30,48
SERVICIO SOCIAL	-	114	47	7	-	168	21	8,00
TERAPIA RADIANTE	-	327	-	-	3	330	21	15,71
TRASPLANTE HEPATICO	-	-	189	-	1	190	21	9,05
UDECIP	-	274	-	-	-	274	21	13,05
-Preadmisión	-	264	-	-	-	264	21	12,57
-Prequirúrgico	-	10	-	-	-	10	21	0,48
UROLOGIA	17	103	42	13	24	199	21	9,48
TOTAL GENERAL	2.386	7.478	2.518	598	4.080	17.060	21	812,38

*El Total de Cirugía Plástica y Quemados incluye las consultas de Cir.Odonto y Traumatología y Pediatría, Fonoaudiología y Odontología.

** El Total de Clínicas Interdisciplinarias incluye las consultas de Fonoaudiología y Psicopedagogía

El servicio de Epidemiología e Infectología realizó 1097 prestaciones en vacunatorio.

Se realizaron 75 prestaciones en Trailer Personal y 353 en Trailer Pacientes.

AREA DE EMERGENCIA - OCT/2020

SECTOR	CONSULTA PRESENCIAL	CONSULTA A DISTANCIA	TOTAL DE PRESTACIONES	PROMEDIO DIARIO CONSULTAS
GUARDIA @	2.328	2.645	4.973	160,42
URGENCIAS *	999	236	1.235	45,74
TOTAL	3.327	2.881	6.208	200,26

El total incluye los pacientes atendidos en (#).

REANIMACION #	159	5,13
POSTA DE HIDRATACION #	12	0,39
NEBULIZATORIO #	86	2,77
PROCEDIMIENTOS #	39	1,26

@ Lunes a Viernes de 16hs. a 8hs.

Sábados de 12hs. a 8hs.

Domingos y Feriados de 8hs. a 8hs.

* Lunes a Viernes de 8hs. a 16hs.

Sábados de 8hs. a 12hs.

AREA DE INTERNACION					
Ingresos	Pases de	Altas domic.	Derivaciones	Pases A	Defunciones
689	18	112	6	589	1

U.C.E.					
Ingresos	Pases de	Altas domic.	Derivaciones	Pases A	Defunciones
1	178	115	9	56	-

CONSULTORIOS MULTIDISCIPLINARIOS - OCT /2020

PATOLOGIAS	Presencial	No Presencial	TOTAL CONSULTAS
PATOLOGIA ESOFAGICA	-	-	-
MEGACOLON	-	2	2
PATOLOGIA COLONICA	-	-	-
HIPERTENSION ARTERIAL	14	-	14
DISPLASIA ESQUELETICA	-	-	-
ENFERMEDAD CELIACA	-	-	-
TORAX QUIRURGICO	-	-	-
E.P.O.C.	-	-	-
MIELOMENINGOCELE	-	6	6
ALTERACION MECANICA RESPIRATORIA	-	-	-
CONSULTORIO DE FIBROSIS QUISTICA	43	2	45
CONSULTORIO PRENATAL	36	-	36
PERIQUIRURGICO COLUMNA	-	-	-
CONSULT. PRETRASPLANTE HEPATICO	2	-	2
CONTROL DE Tx HEPÁTICO	145	42	187
ASMA CRÓNICO	-	3	3
CONSULTORIO DE HIPOFISIS	-	-	-
PATOLOGIA MAMARIA	-	-	-
DIETA CETOGENICA	40	61	101
FLAP	-	-	-
DIABETES	81	265	346
DEGLUCIÓN Y ALIMENTACION	-	10	10
PROTECCION INFANTO JUVENIL	-	-	-
GRUPO INTERDISC.ANOMAL.VASCULARES	-	3	3
RAQUITISMO HIPOFOSFATÉMICO	-	-	-
C.A.S.E.	-	-	-
PATOLOGÍA COLORRECTAL	-	-	-
IVF	-	-	-
INTESTINO NEUROGÉNICO	-	-	-
CONSULTORIO DE ENFERMEDADES MITOCONDRIALES	-	-	-
DESARROLLO SEXUAL DIFERENTE	-	-	-
HIPERTENSION PORTAL Y DER. VASC. CONG.	-	-	-
COLESTASIS NEONATAL	-	-	-

MODALIDAD DE HOSPITAL DE DIA - OCT /2020

SECTOR	SESIONES
HOSP. DE DIA CLINICO-ONCOLOGICO	1.957
HOSP. DE DIA POLIVALENTE	190
T.A.I.S.	6
TOTAL	2.153

Producción Centro de Atención Integral del Paciente Hemato Oncológico-C.A.I.P.H.O.			
		CONSULTAS	EGRESOS + PASES
PARTICIPACIONES DE CLINICA	1450		
PARTICIPACIONES DE H-ONCOLOGÍA	725		
PARTICIPACIONES DE T.M.O.	181		
SESIONES DE HOSPITAL DE DÍA	1957	1.395	104
MEDICACION NO QUIMIOTERAPICA Y HEMODERIVADOS			
	274		
PROCEDIMIENTOS			
	164		
QUIMIOTERAPIAS			
	417		

ESPECIALIDAD	INTERCONSULTAS	
	NRO.	%
ALIMENTACIÓN	1	0,50
CARDIOLOGIA	2	0,99
CIRUGIA GENERAL	-	-
CIRUGIA PLASTICA	1	0,50
CIR.ODONTO TRAUMATO PEDIATRICA	-	-
CLINICA Total	10	4,95
Clínica	-	
Clínica Adolescencia	-	
Clínica (Cuidados Paliativos)	5	
Clínica Condiciones C.Complejas	-	
Clínica Gineco	5	
CLINICAS INTERDISCIPLINARIAS	1	0,50
CRECIMIENTO Y DESARROLLO	-	-
DERMATOLOGIA	41	20,30
ENDOCRINOLOGIA	31	15,35
ENDOSCOPIA RESPIRATORIA	-	-
ERRORES CONG. METABOLISMO	1	0,50
ESTUDIOS NEUROFISIOLOGICOS	-	-
GASTROENTEROLOGIA	6	2,97
GENETICA	3	1,49
HEMATO-ONCOLOGIA	-	-
HEMOTERAPIA:Medicina Transfusional	10	4,95
INFECTOLOGIA	-	-
INMUNOLOGIA	-	-
INTERVENCIONISMO	-	-
KINESIOLOGIA	-	-
NEFROLOGIA	11	5,45
NEUMONOLOGIA	4	1,98
NEUROCIRUGIA	-	-
NEUROLOGIA	6	2,97
NUTRICION	8	3,96
OFTALMOLOGIA	29	14,36
ORTOPEDIA Y TRAUMATOLOGIA	-	-
OTORRINOLARINGOLOGIA	5	2,48
PATOLOGIA ESPINAL	-	-
SALUD MENTAL	32	15,84
SERVICIO SOCIAL	-	-
TERAPIA RADIANTE	-	-
TRANSPLANTE HEPATICO	-	-
TRANSPLANTE MEDULA OSEA	-	-
UROLOGIA	-	-
TOTAL	202	100,00

ESPECIALIDAD	HOSPITAL DE DIA POLIVALENTE					
	CALIFICACION DE LA PART. ESPECIALIZADA				* CUANTIF. DE LA	
	PRINCIPAL		SECUNDARIA		PARTIC. ESPECIALIZADA	
	NUMERO	%	NUMERO	%	NUMERO	%
ALIMENTACION	-	-	-	-	21	5,30
ANESTESIA	-	-	-	-	-	-
CARDIOLOGIA	-	-	-	-	27	6,82
CIRUGIA CARDIOVASCULAR	-	-	-	-	-	-
CIRUGIA GENERAL	-	-	-	-	3	0,76
CIRUGIA PLASTICA Y QUEMAD.	-	-	-	-	1	0,25
-Cirugía Odonto Traumatología Pediátrica	-	-	-	-	-	-
CLINICA Total	99	52,11	91	100,00	8	2,02
<i>Clinica</i>	99		-		-	
<i>Clinica Adolescencia</i>	-		-		1	
<i>Clinica (Cuidados Paliativos)</i>	-		-		5	
<i>Clinica Condiciones C.Complejas</i>	-		-		-	
<i>Clinica Gineco</i>	-		-		2	
CLINICAS INTERDISCIPLINARIAS	-	-	-	-	18	4,55
-Psicopedagogía	-		-		12	
-Fonoaudiología	-		-		-	
-Maduración y Desarrollo	-		-		6	
CRECIMIENTO Y DESARROLLO	-	-	-	-	1	0,25
DERMATOLOGIA	1	0,53	-	-	8	2,02
ENDOCRINOLOGIA	5	2,63	-	-	23	5,81
ENDOSCOPIA	-	-	-	-	4	1,01
ERRORES CONG. METABOL.	3	1,58	-	-	3	0,76
GASTROENTEROLOGIA	8	4,21	-	-	18	4,55
GENETICA	-	-	-	-	20	5,05
HEMATO-ONCOLOGIA	-	-	-	-	3	0,76
HEMODINAMIA	-	-	-	-	-	-
HEMOTERAPIA: Medicina Transfusional	2	1,05	-	-	-	-
INFECTOLOGIA	-	-	-	-	3	0,76
INFECTOLOGIA - T.A.I.S.	-	-	-	-	-	-
INMUNOLOGIA	47	24,74	-	-	10	2,53
INTERVENCIONISMO	-	-	-	-	-	-
KINESIOLOGIA	-	-	-	-	27	6,82
NEFROLOGIA	2	1,05	-	-	9	2,27
NEONATOLOGIA	-	-	-	-	-	-
NEUMONOLOGIA	-	-	-	-	31	7,83
NEUROCIRUGIA	4	2,11	-	-	19	4,80
NEUROLOGIA	18	9,47	-	-	26	6,57
NUTRICION	-	-	-	-	25	6,31
OFTALMOLOGIA	1	0,53	-	-	24	6,06
ORTOPEDIA	-	-	-	-	10	2,53
OTORRINOLARINGOLOGIA	-	-	-	-	4	1,01
PATOLOGIA ESPINAL	-	-	-	-	9	2,27
SALUD MENTAL	-	-	-	-	21	5,30
SERVICIO SOCIAL	-	-	-	-	7	1,77
UROLOGIA	-	-	-	-	13	3,28
TRASP. HEPATICO	-	-	-	-	-	-
TRASP. MED. OSEA	-	-	-	-	-	-
TOTAL	190	100,00	91	100,00	396	100,00

* Nro. de Interconsultas, Consultas, Visitas o Atenciones brindadas con motivo de su Participación en la Asistencia, información que figura en tabla de consultorios externos, en columna "Interc.Htal.Día".
 Oficina Central de Estadística-Registros Médicos-D.A.A.A.P.

MOVIMIENTO SECTOR INTERNACION, SEGUN NIVEL DE ATENCION - OCT /2020

NIVEL DE ATENCION	INGR.	PASES DE:	ING + PAS	ALTAS	E G R E S O S			TOTAL	PASES A:	EGR + PAS	PTES. DIA	CAMAS DISPON.	CAMAS DOTAC.
					DEFUNCIONES								
					-48Hs.	+48Hs.	T o t .						
U.C.I. 35	9	49	58	45	1	4	5	50	7	57	375	651	21
U.C.I. 44	-	24	24	3	-	2	2	5	17	22	228	527	17
U.C.I. 45	1	27	28	3	-	-	-	3	24	27	269	527	17
U.C.I. 72	-	7	7	-	-	1	1	1	7	8	126	217	14
U.C.I. QUEMADOS	4	6	10	2	-	-	-	2	6	8	115	186	6
U.C.I. 65 COVID #	1	26	27	-	1	-	1	1	25	26	54	124	8
TOTAL U.C.I.	15	139	154	53	2	7	9	62	86	148	1.167	2.232	83
TR. RENAL R.	-	4	4	4	-	-	-	4	-	4	128	186	6
TR. MED. OSEA	-	4	4	3	-	-	-	3	-	3	159	217	7
NEO U.T.Intensiva	8	19	27	10	-	1	1	11	19	30	706	1.054	37
NEO U.T.Intermedia	16	24	40	20	1	-	1	21	21	42	193	496	18
NEO.MADRES	1	-	1	1	-	-	-	1	-	1	1	2	2
C.I.M.	109	880	989	638	1	5	6	644	354	998	5.710	7.926	327
C.I.M. C.A.I.P.H.O.	1	98	99	92	-	-	-	92	12	104	360	651	21
TOTAL C.I.M.	110	978	1.088	730	1	5	6	736	366	1.102	6.070	8.577	348
U.M.I.N.	4	2	6	4	-	-	-	4	2	6	6	31	1
UNIDAD DE SUEÑO	5	4	9	5	-	-	-	5	4	9	11	34	1
UNID. METAB.	3	-	3	3	-	-	-	3	-	3	3	63	3
OBSERVACION	689	18	707	118	1	-	1	119	589	708	712	682	22
U.C.E.*	1	178	179	124	-	-	-	124	56	180	219	775	25
Obs. Onc. P.B.	149	1	150	-	-	-	-	-	150	150	150	150	3
Obs. Clin. Quir. 1ºP.	7	-	7	-	-	-	-	-	7	7	7	7	4
CQ. Pre-Post Quir. **	225	81	306	154	-	-	-	154	152	306	347	133	-
TOTAL	1.233	1.452	2.685	1.229	5	13	18	1.247	1.452	2.699	9.879	14.639	560

**El Sector no tiene contemplada dotación de camas.

*El Sector U.C.E. a partir del 01/04/2020 se habilita con 58 camas de dotación

#Se inaugura el Sector U.C.I.65 COVID a partir del 17/06/2020 con 8 camas de dotación.

INDICES DE RENDIMIENTO SECTOR INTERNACIÓN, SEGÚN NIVEL DE ATENCIÓN - OCT /2020

NIVEL2 DE ATENCIÓN	PROMEDIO CAMAS DISPONIBLES	DIAS DEL PERIODO	PROMEDIO PACIENTES DIA	PORCENTAJE DE OCUPACION	PROMEDIO DE PERMANENCIA	GIRO CAMA	PROMEDIO DIARIO DE EGRESOS	TASA DE MORTALIDAD		
								-48Hs.	+48Hs.	TOTAL
<i>U.C.I. 35</i>	21,00	31	12,10	57,60	6,58	2,71	1,84	1,75	7,02	8,77
<i>U.C.I. 44</i>	17,00	31	7,35	43,26	10,36	1,29	0,71	-	9,09	9,09
<i>U.C.I. 45</i>	17,00	31	8,68	51,04	9,96	1,59	0,87	-	-	-
<i>U.C.I. 72</i>	7,00	31	4,06	58,06	15,75	1,14	0,26	-	12,50	12,50
<i>U.C.I. QUEMADOS</i>	6,00	31	3,71	61,83	14,38	1,33	0,26	-	-	-
<i>U.C.I. 65 COVID</i>	4,00	31	1,74	43,55	2,08	6,50	0,84	3,85	-	3,85
TOTAL U.C.I.	72,00	31	37,65	52,28	7,89	2,06	4,77	1,35	4,73	6,08
<i>TR.RENAL R.</i>	6,00	31	4,13	68,82	32,00	0,67	0,13	-	-	-
<i>TR.MED.OSEA</i>	7,00	31	5,13	73,27	53,00	0,43	0,10	-	-	-
<i>NEO U.T.Intensiva</i>	34,00	31	22,77	66,98	23,53	0,88	0,97	-	3,33	3,33
<i>NEO U.T.Intermedia</i>	16,00	31	6,23	38,91	4,60	2,63	1,35	2,38	-	2,38
<i>NEO.MADRES</i>	2,00	1	1,00	50,00	1,00	0,50	1,00	-	-	-
<i>C.I.M.</i>	255,68	31	184,19	72,04	5,72	3,90	32,19	0,10	0,50	0,60
<i>C.I.M. C.A.I.P.H.O.</i>	21,00	31	11,61	55,30	3,46	4,95	3,35	-	-	-
TOTAL C.I.M.	276,68	31	195,81	70,77	5,51	3,98	35,55	0,09	0,45	0,54
<i>U.M.I.N.</i>	1,00	31	0,19	19,35	1,00	6,00	0,19	-	-	-
<i>UNIDAD DE SUEÑO</i>	1,10	31	0,35	32,35	1,22	8,21	0,29	-	-	-
<i>UNID. METAB.</i>	3,00	21	0,14	4,76	1,00	1,00	0,14	-	-	-
<i>OBSERVACION</i>	22,00	31	22,97	104,40	1,01	32,18	22,84	0,14	-	0,14
<i>U.C.E.*</i>	25,00	31	7,06	28,26	1,22	7,20	5,81	-	-	-
<i>Obs. Onc. P.B.</i>	7,14	21	7,14	100,00	1,00	21,00	7,14	-	-	-
<i>Obs. Clin. Quir. 1ºP.</i>	1,00	7	1,00	100,00	1,00	7,00	1,00	-	-	-
<i>CQ. Pre-Post Quir. **</i>	4,29	31	11,19	260,90	1,13	71,32	9,87	-	-	-
TOTAL	472,23	31	318,68	67,48	7,92	2,64	40,23	0,40	1,04	1,44

MOVIMIENTO SECTOR INTERNACION, SEGUN CIM - OCT /2020

SECTOR	INGR.	PASES DE:	ING + PAS	ALTAS	E G R E S O S			TOTAL	PASES A:	EGR. + PASES	PTES. DIA	CAMAS DISPON.	CAMAS DOTAC.
					DEFUNCIONES -48Hs.	+48Hs.	T o t .						
CIM 32	2	70	72	63	-	-	-	63	10	73	732	794	34
CIM 41	-	47	47	41	-	1	1	42	5	47	603	685	32
CIM 42	4	83	87	73	-	1	1	74	13	87	740	786	34
CIM 43	3	71	74	63	1	1	2	65	6	71	709	733	34
CIM 61	9	77	86	72	-	1	1	73	10	83	693	924	34
CIM 62	3	70	73	61	-	1	1	62	13	75	608	713	34
CIM 63	7	119	126	117	-	-	-	117	9	126	685	946	34
CIM 73	1	40	41	40	-	-	-	40	1	41	241	786	34
CIM 74	42	33	75	72	-	-	-	72	4	76	333	1.094	42
CIM 75 *	38	270	308	36	-	-	-	36	283	319	366	465	15
SUB-TOTAL	109	880	989	638	1	5	6	644	354	998	5.710	7.926	327
C.I.M.84 C.A.I.P.H.O.	1	98	99	92	-	-	-	92	12	104	360	651	21
TOTAL CIM	110	978	1.088	730	1	5	6	736	366	1.102	6.070	8.577	348

*Se inaugura el Sector CIM 75 a partir del 10/06/2020 con 15 camas de dotación.

INDICES DE RENDIMIENTO SECTOR INTERNACION, SEGUN CIM - OCT /2020

SECTOR	PROMEDIO CAMAS DISPONIBLES	DIAS DEL PERIODO	PROMEDIO PACIENTES DIA	PORCENTAJE DE OCUPACION	PROMEDIO DE PERMANENCIA	GIRO CAMA	PROMEDIO DIARIO DE EGRESOS	TASA DE MORTALIDAD		
								-48Hs.	+48Hs.	TOTAL
CIM 32	25,61	31	23,61	92,19	10,03	2,85	2,35	-	-	-
CIM 41	22,10	31	19,45	88,03	12,83	2,13	1,52	-	2,13	2,13
CIM 42	25,35	31	23,87	94,15	8,51	3,43	2,81	-	1,15	1,15
CIM 43	23,65	31	22,87	96,73	9,99	3,00	2,29	1,41	1,41	2,82
CIM 61	29,81	31	22,35	75,00	8,35	2,78	2,68	-	1,20	1,20
CIM 62	23,00	31	19,61	85,27	8,11	3,26	2,42	-	1,33	1,33
CIM 63	30,52	31	22,10	72,41	5,44	4,13	4,06	-	-	-
CIM 73	25,35	31	7,77	30,66	5,88	1,62	1,32	-	-	-
CIM 74	35,29	31	10,74	30,44	4,38	2,15	2,45	-	-	-
CIM 75 *	15,00	31	11,81	78,71	1,15	21,27	10,29	-	-	-
SUB-TOTAL	255,68	31	184,19	72,04	5,72	3,90	32,19	0,10	0,50	0,60
C.I.M.84 C.A.I.P.H.O.	21,00	31	11,61	55,30	3,46	4,95	3,35	-	-	-
TOTAL CIM	276,68	31	195,81	70,77	5,51	3,98	35,55	0,09	0,45	0,54

CALIFICACION Y CUANTIFICACION DE LAS DISTINTAS ESPECIALIDADES EN LOS EGRESOS - OCT /2020

SERVICIO	CALIFICACION DE LA PARTICIPACION ESPECIALIZADA				CUANTIFICACION DE LA PARTICIP. ESPECIALIZ.(*)	
	PRINCIPAL		OTRAS PART.		NRO.	%
	NRO.	%	NRO.	%		
ALIMENTACION	-	0,00%	-	0,00%	1	0,07%
ANESTESIA	-	0,00%	1	0,07%	-	0,00%
CARDIOLOGIA	5	0,40%	76	4,98%	62	4,29%
CIRUGIA CARDIOVASCULAR	37	2,97%	13	0,85%	1	0,07%
CIRUGIA GENERAL	5	0,40%	113	7,40%	4	0,28%
CIRUGIA PLASTICA Y QUEMADOS*	4	0,32%	25	1,64%	13	0,90%
-Cirugía Odonto Traumato Pediátrica	-	0,00%	-	0,00%	6	0,42%
CLINICA TOTAL	1.053	84,44%	194	12,71%	109	7,55%
Clínica	1.053		-		9	
Cl. Adolescencia	-		-		9	
Clinica (Cuidados Paliativos)	-		21		66	
Clínica Condiciones C. Complejas	-		-		-	
Clínica Gineco	-		5		25	
CLIN. INTERDISCIPLINARIAS **	-	0,00%	-	0,00%	17	1,18%
-Psicopedagogía	-		-		-	
-Fonoaudiología	-		-		-	
-Maduración y Desarrollo	-		-		17	
CRECIMIENTO Y DESARROLLO	-	0,00%	-	0,00%	3	0,21%
DERMATOLOGIA	3	0,24%	17	1,11%	93	6,44%
ENDOCRINOLOGIA	1	0,08%	8	0,52%	66	4,57%
ENDOSCOPIA RESPIRATORIA	-	0,00%	34	2,23%	16	1,11%
ERRORES CONG. DEL METABOL.	1	0,08%	5	0,33%	25	1,73%
ESTUDIOS NEUROFISIOLOGICOS	-	0,00%	-	0,00%	-	0,00%
GASTROENTEROLOGIA	1	0,08%	31	2,03%	95	6,58%
GENETICA	-	0,00%	10	0,66%	48	3,32%
HEMATOLOGIA-ONCOLOGIA	13	1,04%	235	15,40%	34	2,35%
HEMODINAMIA	11	0,88%	4	0,26%	-	0,00%
HEMOTERAPIA: MedicinaTransfusional	-	0,00%	-	0,00%	1	0,07%
INFECTOLOGIA	2	0,16%	209	13,70%	6	0,42%

CALIFICACION Y CUANTIFICACION DE LAS DISTINTAS ESPECIALIDADES EN LOS EGRESOS - OCT /2020

SERVICIO	CALIFICACION DE LA PARTICIPACION ESPECIALIZADA				CUANTIFICACION DE LA PARTICIP. ESPECIALIZ.(*)	
	PRINCIPAL		OTRAS PART.		NRO.	%
	NRO.	%	NRO.	%		
INMUNO	1	0,08%	15	0,98%	48	3,32%
INTERVENCIONISMO	1	0,08%	29	1,90%	-	0,00%
KINESIOLOGIA	-	0,00%	11	0,72%	32	2,22%
NEFROLOGIA	10	0,80%	30	1,97%	42	2,91%
NEONATOLOGIA	26	2,09%	3	0,20%	1	0,07%
NEUMONOLOGIA	5	0,40%	15	0,98%	38	2,63%
NEUROCIRUGIA	8	0,64%	57	3,74%	5	0,35%
NEUROINTERVENCIONISMO	-	0,00%	-	0,00%	-	0,00%
NEUROLOGIA	5	0,40%	92	6,03%	88	6,09%
NUTRICION	4	0,32%	41	2,69%	58	4,02%
OFTALMOLOGIA	-	0,00%	50	3,28%	259	17,94%
ORTOPEDIA Y TRAUMATOLOGIA	2	0,16%	83	5,44%	8	0,55%
OTORRINOLARINGOLOGIA	-	0,00%	14	0,92%	52	3,60%
PATOLOGIA ESPINAL	1	0,08%	7	0,46%	5	0,35%
SALUD MENTAL	-	0,00%	19	1,25%	134	9,28%
SERVICIO SOCIAL	-	0,00%	6	0,39%	61	4,22%
UROLOGIA	1	0,08%	24	1,57%	11	0,76%
TERAPIA RADIANTE	-	0,00%	-	0,00%	-	0,00%
TRASPLANTE CARDIACO	-	0,00%	-	0,00%	-	0,00%
TRASPLANTE HEPATICO	2	0,16%	20	1,31%	-	0,00%
TRASPLANTE MEDULA OSEA	-	0,00%	9	0,59%	2	0,14%
TRASPLANTE RENAL	-	0,00%	-	0,00%	-	0,00%
INFORMES ADEUDADOS	45	3,61%	-	0,00%	-	0,00%
TOTAL EGRESOS	1.247	100,00%	1.526	100,00%	1.444	100,00%

*Número de Interconsultas, Consultas, Visitas o Atenciones brindadas con motivo de su participación en la Asistencia.

NUMERO DE INTERVENCIONES QUIRURGICAS PROGRAMADAS REALIZADAS Y DE EMERGENCIA SEGUN ESPECIALIDAD Y TIPO DE CIRUGIA- OCT /2020

ESPECIALIDADES	INTERVENCIONES QUIRURGICAS											
	CIRUGIA MAYOR			CIRUGIA MEDIANA			CIRUGIA MENOR			TOTAL		
	PROG.	EMER.	TOTAL	PROG.	EMER.	TOTAL	PROG.	EMER.	TOTAL	PROG.	EMER.	TOTAL
CIRUGIA GENERAL	30	3	33	56	46	102	2	3	5	88	52	140
-Cesáreas	-	-	-	1	-	1	-	-	-	1	-	1
-Procedimiento Fetal	-	-	-	-	-	-	-	-	-	-	-	-
-Procedimiento Ginecológico	-	-	-	-	-	-	-	-	-	-	-	-
CIRUGIA CARDIOV.	51	10	61	5	1	6	-	-	-	56	11	67
CIRUGIA PLASTICA	8	2	10	5	8	13	-	-	-	13	10	23
-Cirugía Odonto Traumato Pediátrica	-	-	-	4	-	4	-	-	-	4	-	4
ENDOSCOPIA (*)	10	-	10	22	1	23	5	-	5	37	1	38
NEUROCIRUGIA	26	5	31	15	19	34	-	1	1	41	25	66
OFTALMOLOGIA	5	-	5	21	1	22	-	-	-	26	1	27
OTORRINOLARING.	2	-	2	1	-	1	-	-	-	3	-	3
PATOL. ESPINAL	6	-	6	2	-	2	-	-	-	8	-	8
QUEMADOS	5	-	5	15	-	15	21	-	21	41	-	41
TRASPL. CARDÍACO	-	-	-	-	-	-	-	-	-	-	-	-
TRASPL. HEPATICO	2	-	2	2	-	2	-	-	-	4	-	4
TRASPL.MEDULA OSEA	-	-	-	-	-	-	-	-	-	-	-	-
ORTOPED. Y TRAUMAT.	9	3	12	15	47	62	-	2	2	24	52	76
UROLOGIA	11	-	11	12	4	16	-	-	-	23	4	27
DERMATOLOGIA	-	-	-	-	-	-	-	-	-	-	-	-
HEMODINAMIA	-	-	-	17	-	17	-	-	-	17	-	17
INTERVENCIONISMO	48	-	48	1	-	1	-	-	-	49	-	49
NEUROINTERVENC.	12	-	12	-	-	-	-	-	-	12	-	12
TOTAL	225	23	248	193	127	320	28	6	34	446	156	602

Las Intervenciones Quirurgicas de Emergencia son las realizadas de: Lunes a Viernes de 18hs. a 8hs., Sábados, Domingos y Feriados de 8hs. a 8hs.

(*) El total de Cirugía Mediana de Endoscopia incluye intervenciones realizadas en el Servicio.

TRASPLANTES E IMPLANTES - OCT /2020

TRASPLANTE HEMATO- POYETICO ALOGENICO	FAMILIAR		NO FAMILIAR		HAPLOIDENTICOS	AUTOLOGOS
	HISTOIDENT.	NO HISTOID.	HISTOIDENT.	NO HISTOID.		
MEDULA OSEA	-	-	-	-	-	-
CELULAS PROGENITORAS EN SANGRE PERIFERICA	-	-	2	-	-	-
SANGRE DE CORDON UMBILICAL	-	-	-	-		

TRASPLANTE HEPATICO	
DONANTE VIVO	1
DONANTE CADAVERICO	1

TRASPLANTE RENAL	
DONANTE VIVO	-
DONANTE CADAVERICO	-

TOTALES	
TRASPLANTES	5
IMPLANTES	-

TRASPLANTE PULMONAR	-
---------------------	---

TRASPLANTE CARDIACO	1
---------------------	---

IMPLANTE CARDIACO	-
-------------------	---

IMPLANTE COCLEAR	-
------------------	---

IMPLANTE OSTEOINT. OÍDO MEDIO	-
-------------------------------	---

BANCO DE TEJIDOS - OCT /2020

CARDIOVASCULARES			
TIPO	PROCES.	IMPLANT.	DESCART.
AORTICOS	3	8	-
PULMONARES	3	6	-
PERICARDIO	-	5	-
CONDUCTOS	-	-	-
ARTERIAS	-	-	-
VENAS	-	-	-

AMNIOS			
TIPO	PROCES.	IMPLANT.	DESCART.
MEMB. 4 x 4	-	16	-
MEMB. 10 x 10	-	-	-
MEMB. 10x 20	-	-	-
MEMB. 20 x 20	-	-	-
ENTERA	-	-	-
	RECEPCIONADAS	DESCARTADAS	
PLACENTAS	1		-

PIEL				
TIPO	PROCESADOS	IMPLANTADOS	OPERATIVO ABLACIÓN	DESCARTADOS
CM2	3.286	116	3	-

MUSCULO ESQUELETICO									
	TEJIDO CADAVERICO			TEJIDO AUTOLOGO		DONANTES		PIEZAS OBTENIDAS	
	LIBERADAS	IMPLANTADAS	DESCARTADAS	INGRESADOS	IMPLANTADOS	VIVOS	CADAVERICOS	DONANTE VIVO	DONANTE CADAVERICO
UNIDADES	19	48	-	-	-	-	2	-	17

PRESTACIONES DEL SERVICIO DE ANATOMIA PATOLOGICA, SEGUN MES Y TIPO - OCT /2020

PRESTACIONES	TOTAL
BIOPSIAS	
BIOPSIAS SIMPLES	26
BIOPSIAS DE PIEZAS QUIRURGICAS	102
ESTUDIO DE BIOPSIAS DE TUMORES	33
MAPEO DE PIEZA QUIRURGICA	-
ESTUDIOS DE BIOPSIA CON CORTE SERIADOS Y OTROS ESPECIALES	
ESTUDIO PATOLOGICO DURANTE PROCEDIMIENTO DIAGNOSTICO (CONGELACION E INTERVENCIONISMO)	6
ESTUDIO DE CORTE SERIADO Y SEMISERIADO CON BIOPSIA ENDOSCOPICA Y/O POR PUNCION	75
PROCESAMIENTO Y DIAGNOSTICO URGENTE (TRASPLANTE Y GVH)	6
RULOS DE PARAFINA	93
AUTOPSIAS	
NEONATOS Y LACTANTES	-
NIÑOS MAYORES DE 1 AÑO Y ADOLESCENTES	-
CITOLOGIAS	
CITOLOGIAS(LCR,LBA, TIROIDES,ORINA,VITREO)	19
ESTUDIOS/TECNICAS ESPECIALES	
COLORACIONES ESPECIALES	39
ESTUDIO DE BIOPSIA MUSCULAR	1
INMUNOFUORESCENCIAS	-
MARCACIONES INMUNOHISTOQUIMICAS	57
MICROSCOPIAS ELECTRONICAS	1
BIOLOGIA MOLECULAR	
HIBRIDIZACION IN SITU Y CON CROMOGENO	7
FISH	-
EXTRACCION DE ARN DE TEJIDO CONGELADO	-
EXTRACCION DE ARN DE TEJIDO FIJADO EN FORMOL E INCLUIDO EN PARAFINA	58
EXTRACCION DE ADN	34
MODULO BIOLOGIA MOLECULAR 1 (INCLUYE 1 A 6 PCR)	30
MODULO BIOLOGIA MOLECULAR 2 (INCLUYE 7 A 10 PCR)	2
MODULO BIOLOGIA MOLECULAR 3 (INCLUYE 11 A 15 PCR)	1
MODULO BIOLOGIA MOLECULAR 4 (INCLUYE MAS DE 16 PCR)	61
REACCION DE SECUENCIACION	-
PRACTICAS GENERALES	
TACOS (bloques) INCLUIDOS EN PARAFINA	s/i
NUMERO DE MUESTRAS RECIBIDAS	s/i
REVISIONES DIAGNOSTICAS	5
ESTUDIO PATOLOGICO-CONSULTAS EXTRAHOSPITALARIAS	41
OTROS PROCEDIMIENTOS	
PROCEDIMIENTO DE BANCO DE TUMORES	1
"TISSUE ARRAY"	-
O.C.D.	
INGRESO DE CONSULTAS O.C.D.	s/i
TACOS O.C.D.52	s/i

PRESTACIONES DE LABORATORIO - OCT /2020

LABORATORIO CENTRAL	Ambulatorio	Guardia	Internación	Nº Determinaciones
Absorción Atómica	108	18	82	208
Monitoreo de Drogas I	53	4	39	96
Área Crítica	3.263	4.224	29.970	37.457
Electroforesis	319	16	218	553
Hematología	3.297	2.612	3.904	9.813
Monitoreo de Drogas II	273	75	502	850
Laboratorio de Cromatografía	110	4	136	250
Función Renal	262	423	89	774
Parasitología y Gastroenterología	214	2	266	482
Derivaciones a terceros y separación de sueros	19	4	37	60
Serología	1.782	734	1.366	3.882
Química Clínica	15.965	7.872	22.174	46.011
Total General	25.665	15.988	58.783	100.436

Nota: A partir de Julio del 2020 se informa las prestaciones a los pacientes detallando la producción de los sectores que integran el Laboratorio Central.

PRESTACIONES DE LABORATORIO - OCT /2020

LABORATORIOS de BIOLOGIA MOLECULAR	Nº Determinaciones
Biología Molecular Endocrinología	4
Biología Molecular Genética	33
Biología Molecular Hemato Oncología	343
Biología Molecular Hematología Benigna	42
Biología Molecular Inmunología	44

LABORATORIOS ESPECIALIZADOS	Nº Determinaciones
Biología Celular y Retrovirus	59
Citogenética	291
Endocrinología	4.998
Errores Congénitos de Metabolismo	163
Hematología y Oncología	3.471
Hemostasia y Trombosis	3.978
Inmunología Celular	245
Inmunología Humoral	1.288
Microbiología (Bacteriología, Virología, Micología)	12.972
Patología Eritrocitaria	751
Pesquisa Neonatal	9.897

TOTAL DE DETERMINACIONES AREA LABORATORIO	
Laboratorio Central	100.436
Biología Molecular	466
Laboratorios Especializados	38.113
Total General	139.015

NOTA: Unidad (Global) de Laboratorio permite asignar un valor constante en relacion directa con la complejidad del procedimiento y el costo de los insumos.Desde Julio del 2020 se deja de informar, ya que se encuentra en proceso de revalorizacion bajo nomenclador vigente.

PRESTACIONES DE IMAGENES OCT /2020

<i>PRESTACIONES DE IMÁGENES</i>	
	Practicas
Rx Convencional	4.933
Tomografías Multicorte	560
Rx Estudios Contrastados	55
Ecografías	1.717
Resonancia Magnética	655
Medicina Nuclear	67
Intervencionismo	103
Neurointervencionismo	24
Total de Estudios	8.114

CENTRO REGIONAL DE HEMOTERAPIA - OCT /2020

DONANTES DE SANGRE ATENDIDOS						885	
TOTAL DE UNIDADES EXTRAÍDAS EFECTIVAS						734	
Donantes		No Relacionados					
ORIGEN	Nº Colectas Externas	Nuevos	Ulteriores	Habituales	No Habituales	%	Totales
Centro Regional	-	67	72	80			219
Colecta Externa	18	273	124	129			526
Totales	18	340	196	209			745

PROCEDIMIENTOS DE AFERESIS EN DONANTES							
Donantes		No Relacionados					
ORIGEN		Nuevos	Ulteriores	Habituales	No Habituales	%	Totales
Centro Regional		-	117	23			140
Colecta Externa		-	-	-			-
Totales		-	117	23			140

	Plaquetas	Plasma	Granulocitos
Nº de Procedimientos	116	15	-
Nº de productos obten.	885	5.131	-

	Nº DE DONANTES	Nº de Procedimientos
COLECTA DE GRANULOCITOS	-	-

PROCEDIMIENTOS DE COLECTA DE CPH				
	AUTÓLOGOS		ALOGÉNICOS	
	Nº DONANTES	Nº DE PROCEDIM.	Nº DONANTES	Nº DE PROCEDIM.
Colecta de CPH	-	-	-	-

PROGRAMA DE DONACION AUTOLOGA	
PREDEPOSITO	
Pacientes atendidos	2
Unidades extraídas	3

CENTRO REGIONAL DE HEMOTERAPIA - continuación - OCT /2020

BANCO DE SANGRE DE CORDON UMBILICAL		
	RELACIONADO	NO RELACIONADO
Unidades colectadas	11	-
Unidades procesadas	8	-
Unidades criopreservadas	8	-
Unidades liberadas para Trasplante	-	-
LABORATORIO HLA-BSCU		
Tipificación HLA		172
Cross-match contra panel por citotoxicidad		49
Cross-match contra donante por citotoxicidad		-
Extracción de ADN		35

DETERMIN. DE I.T.T. EN DONANTES DE SANGRE Y AFERESIS POR METODO DE TAMIZAJE						
	No Relacionados Nuevos		Ulteriores			
			Habituales		No Habitual	
	Tamizaje	Confirm.	Tamizaje	Confirm.	Tamizaje	Confirm.
Sífilis	2	1	1	1	-	-
Brucelosis	-	-	-	-	-	-
Chagas I lis	-	-	-	-	-	-
Chagas II rec	-	-	-	-	-	-
Chagas I y II	-	-	-	-	-	-
Hbs Ag	-	-	-	-	-	-
Anti HBC	-	-	-	-	-	-
Anti HCV	1	-	-	-	-	-
Anti-Hiv-I/II	-	-	-	-	-	-
Anti-HTLV-I/II	1	-	-	-	-	-
PCR Hiv	-	-	-	-	-	-
PCR Hbv	-	-	-	-	-	-
PCR Hcv	-	-	-	-	-	-

CENTRO REGIONAL DE HEMOTERAPIA - continuación - OCT /2020

Total Determinaciones reactivas por Tamizaje	5
Total Determinaciones reactivas por Confirmatorio	2
Total Determinaciones de ITT en Donantes de Sangre y Aféresis	8808
Total Determinaciones BSCU, Banco Homoinjertos	187
Total Determinaciones externas	14691
Total Determinaciones	23.693

TIPO DE COMPONENTE	Unidades Procesadas	Unidades Emitidas	
		PÚBLICAS	PRIVADAS
C.G.R.	577	94	5
C.P.	414	47	4
CP. AFERESIS	885	47	-
P.F.C.	382	-	-
PLASMA S/CRIO	54	-	-
CRIO	54	4	-
BUFFY COAT	-	-	-
TOTAL	2.366	192	9

Plasma enviado a planta de la Universidad de Córdoba (unidades)	260
IRRADIACION DE COMPONENTES	UNIDADES
Servicio de Medicina Transfusional Hospital Garrahan	523
Servicio de irradiaciones a Instituciones Públicas dependientes del G.C.B.A.	1.855
Servicio de irradiaciones a Instituciones Públicas no dependientes del G.C.B.A.	853
Servicio de irradiaciones a Instituciones Privadas.	1.651
Total de irradiaciones	4.882

PRESTACIONES DEL SERVICIO DE MEDICINA TRANSFUSIONAL, SEGUN TIPO - OCT /2020

SECTOR	Nº Ptes. Transfundidos			Nº de Transfusiones				TOTAL
	HOMOLOGAS:		206	1.058				
	AUTOLOGAS:		2	10				
	C.G.R.	CP.	CP.AFERESIS	PFC.	CRIO	GRANULOC.	CPH	
<i>CIM</i>	89	34	86	12	1	-	-	222
<i>UCI 35</i>	85	6	29	23	29	-	-	172
<i>UCI 44</i>	12	4	4	28	-	-	-	48
<i>UCI 45</i>	6	-	-	-	-	-	-	6
<i>UCI 72</i>	21	15	32	46	-	-	-	114
<i>NEO</i>	41	-	33	7	1	-	-	82
<i>HOSP.DE DIA</i>	93	5	27	1	-	-	-	126
<i>EMERGENCIA</i>	18	5	5	1	-	-	-	29
<i>QUIROFANO</i>	125	3	12	18	37	-	-	195
<i>QUEMADOS</i>	29	1	2	2	-	-	-	34
<i>TRASP. RENAL</i>	-	-	-	-	5	-	-	5
<i>TRASP. MED. OSEA</i>	9	-	24	-	-	-	-	33
<i>TRASP. HEPATICO</i>	-	-	-	-	-	-	-	-
<i>HEMODIALISIS</i>	-	-	-	-	-	-	-	-
<i>HEMODINAMIA</i>	1	-	-	-	-	-	-	1
TOTALES	529	73	254	138	73	-	-	1.067
ESTUDIOS INMUNOHEMATOLOGICOS EN PACIENTES								
Número de Estudios:	63			Número de Pacientes:			60	
PROGRAMA DE DONACIÓN AUTÓLOGA								
RECUPERACIÓN DE SANGRE INTRAOPERATORIA								-
HEMODILUCIÓN AGUDA NORMOVOLEMICA								-
PROCEDIMIENTOS DE AFÉRESIS EN PACIENTES								
	Nº Pacientes			Nº de Procedimientos				
LEUCAFERESIS	-			-				
RECAMBIO PLASMATICO	2			3				
ERITROAFERESIS	-			-				
LEUCORREDUCCIÓN DE COMPONENTES SANGUÍNEOS POR FILTRACIÓN								
COMPONENTES LEUCORREDUCIDOS					1			
COMPONENTES IRRADIADOS					279			

A partir del año 2015 se toman los datos proporcionados por el Sistema.

PRESTACIONES DEL AREA DE ALIMENTACION - OCT /2020

ASISTENCIA ALIMENTARIA AL PACIENTE INTERNADO

TIPO DE ALIMENTACION	NUMERO DE PACIENTES
Normal	2.940
Variante del Normal	4.530
Individual	1.080
Total	8.550

INTERCONSULTA DE SALA

Celiaco	-
Clinica	208
Diabetes	31
Gastroenterología	65
Metabolopatía	4
Obesidad	45
Renal	99
Otras	391

PRODUCCION Y SERVICIO DE ALIMENTOS (Cocina Central y Comedores)

Raciones Internación	26.407
Madres Lactancia	897
Desayunos Madres Lactancia	923
Madres Acompañantes	19.458
Personal Autorizado	27.473
Total	75.158

LACTARIO

SECTOR ELABORACION DE FORMULAS LACTEAS (Lactario Central)

Biberones	19.504
Baxters	8.664
Botellas	5.700
Frascos p/almacenar leche humana	2.520
Total	36.388

ASISTENCIA MADRES EN CENTRO DE LACTANCIA MATERNA

Visitas Madres	1.010
Producción leche Materna (Its)	82,0
<i>Asistencia Madres en el marco de la Campaña de lactancia materna</i>	10

Visita espacio amigo de la lactancia	210
--------------------------------------	------------

OTRAS PRESTACIONES de DIAGNÓSTICO y TRATAMIENTO - OCT /2020

SERVICIO SOCIAL	
ENTREVISTAS	433
ORIENTACIONES	720
REUNION EQUIPO DE SALUD	277
INTERCONSULTAS	814
GESTION SUBSIDIOS	870

SALA TERAPEUTICA DE JUEGOS					
PRESTACIONES					
A PACIENTES		ACTIVID.		PSICOT.	
		TOT.			TOTAL
s/i	s/i	-	s/i	s/i	-

TALLER DE ADOLESCENCIA		
	ASISTENTES	TALLERES
RINCON ADOLESCENTE VIRTUAL	-	5
PRE-TRIAGE	-	2

CLINICAS INTERDISCIPLINARIAS		
PRACTICAS ESPECIALIZADAS	TOTAL PACIENTES	TOT. PRESTAC.
PSICOPEDAGOGIA	13	95
FONOAUDIOLOGIA	5	33
MADURACION	49	67
TOTAL	67	195