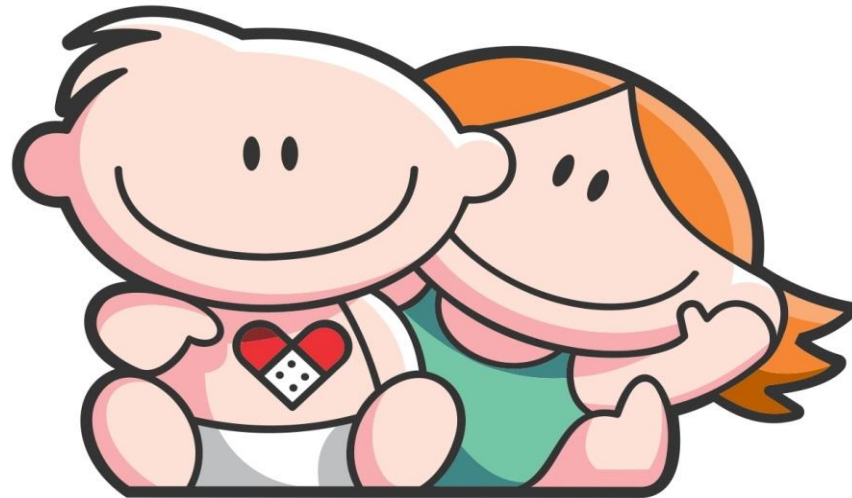

BOLETÍN OCTUBRE 2022



Hospital de Pediatría
Garrahan

RESUMEN DE LA PRODUCCION HOSPITALARIA CORRESPONDIENTE A OCT /2022

<i>Producción Octubre 2022</i>		Total	<i>Producción Octubre 2022</i>		Total
Consultas Externas *		34.057	Trasplante	<i>Hematopoyéticos</i>	4
Emergencias		8.644	Trasplante	<i>Hepático</i>	4
Entrevista Previa		9.821	Trasplante	<i>Renal</i>	6
Total Consultas Ambulatorias		52.522	Trasplante	<i>Pulmonar</i>	-
*Estan incluidas las consultas realizadas por O.C.D.			Trasplante	<i>Cardíaco</i>	1
Sesiones de Hospital de Dia			Implante Corazón Artificial		-
	<i>Clínico-Oncológico</i>	2.283	Implante Coclear		2
	<i>Polivalente (incluye T.A.I.S.)</i>	370	Implante Osteointegrado Oído Medio		-
	<i>Hemodialisis</i>	197			
Internación			Laboratorio		
	<i>Ingresos</i>	2.231		<i>Determinaciones</i>	201.801
	<i>Egresos</i>	2.206			
	<i>Pacientes/Dia</i>	14.564	Imágenes		
Cirugías				<i>Total</i>	15.015
	<i>Programadas</i>	742			
	<i>Emergencia</i>	184	Terapia Radiante		s/i
	<i>Cesáreas</i>	3	<i>(En proceso de Informatización)</i>		
	<i>Procedimiento Fetal</i>	-	Inmunohematología y Hemoterapia		
	<i>Nacimientos</i>	4		<i>Nº Donantes atendidos</i>	1.104
Anestias		1.552		<i>Nº de Transfusiones</i>	1.272

CONSULTAS EXTERNAS SEGUN TIPO Y ESPECIALIDAD - OCT /2022

SERVICIO	CONSULTAS EXTERNAS					Total	Días del Período	Prom. Diario de Consultas
	Orient.	Cons. Por Espec.	Multid	Int.H.Dia	Consultas a Distancia			
ALIMENTACION	-	187	439	82	12	720	19	37,89
ANESTESIA	-	4	-	-	-	4	19	0,21
CARDIOLOGIA	129	471	31	30	38	699	19	36,79
CIRUGIA CARDIOVASCULAR	-	39	-	1	4	44	19	2,32
CIRUGIA GENERAL	76	369	379	-	5	829	19	43,63
CIRUGIA PLASTICA Y QUEMADOS*	45	597	94	2	1	739	19	38,89
-Cirugía Plástica	45	354	86	2	1	488	19	25,68
-Quemados	-	48	-	-	-	48	19	2,53
-Cirugía Odonto Traumato Pediátrica	-	39	-	-	-	39	19	2,05
-Fonoaudiología	-	49	6	-	-	55	19	2,89
-Odontología	-	107	2	-	-	109	19	5,74
CLIN. INTERDISCIPLINARIAS **	-	368	57	46	86	557	19	29,32
-Psicopedagogía	-	152	-	-	49	201	19	10,58
-Fonoaudiología	-	46	-	-	4	50	19	2,63
-Maduración y Desarrollo	-	170	57	46	33	306	19	16,11
CLINICA PEDIATRICA	6.358	1.886	791	67	205	9.307	19	489,84
Ci. Medicina Integradora	-	2	-	67	-	69	19	3,63
Ci. Orientación	568	-	-	-	1	569	19	29,95
Ci. Pediátrica Programada	-	622	500	-	18	1.140	19	60,00
Ci. Pediátrica Bajo Riesgo	1.479	116	-	-	10	1.605	19	84,47
Ci. Pediátrica Bajo Riesgo Vespertino	3.034	1	-	-	-	3.035	19	159,74
Ci. Pediátrica Mediano Riesgo	1.277	173	-	-	1	1.451	19	76,37
Ci. Pediátrica Ctról. Sínt. Paliativos	-	94	-	-	25	119	19	6,26
Ci. Pediátrica Ginecología	-	254	69	-	9	332	19	17,47
Ci. Adolescencia y Planificación Familiar	-	261	-	-	16	277	19	14,58
Ci. Pediátrica Condiciones Crónicas Complejas	-	349	222	-	125	696	19	36,63
Ci. Salud Ambiental	-	14	-	-	-	14	19	0,74
CRECIMIENTO Y DESARROLLO	3	116	143	13	18	293	19	15,42
DERMATOLOGIA	347	528	75	103	14	1.067	19	56,16
ENDOCRINOLOGIA	63	653	15	100	47	878	19	46,21
ENDOSCOPIA RESPIRATORIA	34	293	-	21	7	355	19	18,68
ERRORES CONG. DEL METABOL.	-	164	-	1	118	283	19	14,89
GASTROENTEROLOGIA	108	491	409	64	35	1.107	19	58,26
GENETICA	-	219	143	47	39	448	19	23,58
HEMATOLOGIA-ONCOLOGIA	-	1.803	3	8	11	1.825	19	96,05
HEMODINAMIA	-	181	-	-	1	182	19	9,58

CONSULTAS EXTERNAS SEGUN TIPO Y ESPECIALIDAD - OCT /2022

SERVICIO	CONSULTAS EXTERNAS					Total	Días de Período	Prom. Diario de Consultas
	Orient.	Cons. Por Espec.	Multid	Int.H.Dia	Consultas a Distancia			
HEMOTERAPIA: Medicina Transfusional	-	26	-	17	2	45	19	2,37
IMÁGENES: Intervencionismo	-	69	77	-	10	156	19	8,21
INFECTOLOGIA	42	463	-	10	6	521	19	27,42
INMUNOLOGIA	-	91	-	63	41	195	19	10,26
KINESIOLOGIA	-	227	286	-	7	520	19	27,37
NEFROLOGIA	30	529	79	19	29	686	19	36,11
NEUMONOLOGIA	63	318	235	80	16	712	19	37,47
NEUROCIROLOGIA	47	373	65	26	-	511	19	26,89
NEUROLOGIA	169	1.355	148	93	91	1.856	19	97,68
NUTRICION	-	297	599	93	19	1.008	19	53,05
O.C.D.	-	-	-	-	356	356	19	18,74
OFTALMOLOGIA	135	562	51	81	253	1.082	19	56,95
ORTOPEDIA	321	1.552	147	12	2	2.034	19	107,05
OTORRINOLARINGOLOGIA	119	366	4	17	-	506	19	26,63
PATOLOGIA ESPINAL	73	289	50	-	4	416	19	21,89
REUMATOLOGIA	-	160	-	12	26	198	19	10,42
SALUD MENTAL	-	379	635	33	13	1.060	19	55,79
SERVICIO SOCIAL	-	629	259	-	2	890	19	46,84
TERAPIA INTENSIVA	-	-	-	-	-	-	19	0,00
TERAPIA RADIANTE	-	277	-	-	2	279	19	14,68
TRASPLANTE HEPATICO	-	79	202	-	3	284	19	14,95
TRASPLANTE MÉDULA ÓSEA	-	9	-	21	2	32	19	1,68
UDECIP	-	819	-	-	-	819	19	43,11
-Preadmisión	-	711	-	-	-	711	19	37,42
-Prequirúrgico	-	108	-	-	-	108	19	5,68
UROLOGIA	31	356	154	10	3	554	19	29,16
TOTAL GENERAL	8.193	17.594	5.570	1.172	1.528	34.057	19	1.792,47

*El Total de Cirugía Plástica y Quemados incluye las consultas de Cir.Odonto y Traumatología, Fonoaudiología y Odontología.

** El Total de Clínicas Interdisciplinarias incluye las consultas de Fonoaudiología y Psicopedagogía

El servicio de Epidemiología e Infectología realizó 1793 prestaciones en vacunatorio.

Se realizaron 18 prestaciones en Trailer Personal y 238 en Trailer Pacientes.

CONSULTORIOS MULTIDISCIPLINARIOS - OCT /2022

PATOLOGIAS	Presencial	No Presencial	TOTAL CONSULTAS
PATOLOGIA ESOFAGICA	16	1	17
MEGACOLON	43	-	43
PATOLOGIA COLONICA	91	8	99
HIPERTENSION ARTERIAL	29	-	29
DISPLASIA ESQUELETICA	54	-	54
ENFERMEDAD CELIACA	47	1	48
TORAX QUIRURGICO	-	-	-
E.P.O.C.	7	-	7
MIELOMENINGOCELE	42	8	50
CONSULTORIO DE FIBROSIS QUISTICA	162	-	162
CONSULTORIO PRENATAL	39	1	40
PERIQUIRURGICO COLUMNA	-	-	-
CONSULT. PRETRASPLANTE HEPATICO	37	1	38
CONTROL DE Tx HEPÁTICO	162	-	162
ASMA CRÓNICO	43	4	47
CONSULTORIO DE HIPOFISIS	1	-	1
PATOLOGIA MAMARIA	5	-	5
DIETA CETOGENICA	65	54	119
FLAP	2	-	2
DIABETES	188	4	192
DEGLUCIÓN Y ALIMENTACION	16	4	20
PROTECCION INFANTO JUVENIL	-	-	-
GRUPO INTERDISC. ANOMAL. VASCULARES	74	1	75
CONSULTORIO MULTIDISCIPLINARIO CRECIMIENTO	10	4	14
C.A.S.E.	-	-	-
MALFORMACION ANO RECTAL	64	-	64
IVF	4	-	4
INTESTINO NEUROGÉNICO	-	-	-
CONSULTORIO DE ENFERMEDADES MITOCONDRIALES	-	-	-
DESARROLLO SEXUAL DIFERENTE	-	-	-
HIPERTENSION PORTAL Y DER. VASC. CONG.	2	-	2
COLESTASIS NEONATAL	-	-	-
PARALISIS CEREBRAL	29	-	29

AREA DE EMERGENCIA - OCT /2022

SECTOR	CONSULTA PRESENCIAL	CONSULTA A DISTANCIA	TOTAL DE PRESTACIONES	PROMEDIO DIARIO CONSULTAS
GUARDIA @	6.318	-	6.318	203,81
URGENCIAS *	2.325	1	2.326	96,92
TOTAL	8.643	1	8.644	278,84

El total incluye los pacientes atendidos en (#).

REANIMACION #	389	12,55
POSTA DE HIDRATACION #	-	-
NEBULIZATORIO #	1.653	53,32
PROCEDIMIENTOS #	128	4,13

@ Lunes a Viernes de 16hs. a 8hs.

Sábados de 12hs. a 8hs.

Domingos y Feriados de 8hs. a 8hs.

* Lunes a Viernes de 8hs. a 16hs.

Sábados de 8hs. a 12hs.

AREA DE INTERNACION					
Ingresos	Pases de	Altas domic.	Derivaciones	Pases A	Defunciones
1196	83	262	26	989	-

U.C.E.					
Ingresos	Pases de	Altas domic.	Derivaciones	Pases A	Defunciones
-	440	229	29	180	-

MODALIDAD DE HOSPITAL DE DIA - OCT /2022

SECTOR	SESIONES
HOSP. DE DIA CLINICO-ONCOLOGICO	2283
HOSP. DE DIA POLIVALENTE	359
T.A.I.S.**	11
HOSP. DE DIA HEMODIALISIS *	197
TOTAL	2.850

Produccion Centro de Atencion Integral del Paciente Hemato Oncologico-C.A.I.P.H.O.			
		CONSULTAS	EGRESOS + PASES
PARTICIPACIONES DE CLINICA	1714		
PARTICIPACIONES DE H-ONCOLOGIA	789		
PARTICIPACIONES DE T.M.O.	229	1.825	127
SESIONES DE HOSPITAL DE DIA	2283		
MEDICACION NO QUIMIOTERAPICA	473		
PROCEDIMIENTOS	180		
QUIMIOTERAPIAS	439		

*Se inaugura Hosp. de Día Hemodialisis a partir del 18/04/2022

**Se habilito el sector T.A.I.S. el 28/05/2022

INTERCONSULTAS DE LAS DISTINTAS ESPECIALIDADES REALIZADAS EN HOSPITAL DE DIA - OCT / 2022

ESPECIALIDAD	POLIVALENTE		CAIPHO	
	INTERCONSULTAS NRO.	%	INTERCONSULTAS NRO.	%
ALIMENTACION	65	7,39%	17	5,82%
ANESTESIA	-	0,00%	-	0,00%
CARDIOLOGIA	29	3,30%	1	0,34%
CIRUGIA CARDIOVASCULAR	-	0,00%	1	0,34%
CIRUGIA GENERAL	-	0,00%	-	0,00%
CIRUGIA PLASTICA Y QUEMADOS	2	0,23%	-	0,00%
-Cirugía Plástica	2		-	
-Cirugía Odonto Traumato Pediátrica	-		-	
-Odontología	-		-	
CLINICA TOTAL	13	1,48%	54	18,49%
Clínica	13		54	
Clinica Adolescencia	-		-	
Clinica Ped. Ctról. Sínt. Paliativos	-		-	
Clinica Ped. Cond. Crónicas Complejas	-		-	
Clinica Pediátrica Ginecología	-		-	
CLINICAS INTERDISCIPLINARIAS	46	5,23%	-	0,00%
-Psicopedagogía	-		-	
-Fonoaudiología	-		-	
-Maduración y Desarrollo	46		-	
CRECIMIENTO Y DESARROLLO	13	1,48%	-	0,00%
DERMATOLOGIA	43	4,89%	60	20,55%
ENDOCRINOLOGIA	63	7,16%	37	12,67%
ENDOSCOPIA RESPIRATORIA	20	2,27%	1	0,34%
ENDOSCOPIA DIGESTIVA	-	0,00%	-	0,00%
ERRORES CONG. DEL METABOLISMO	1	0,11%	-	0,00%
ESTUDIOS NEUROFISIOLOGICOS	-	0,00%	-	0,00%
GASTROENTEROLOGIA	61	6,93%	3	1,03%
GENETICA	46	5,23%	1	0,34%
HEMATOLOGIA-ONCOLOGIA	8	0,91%	-	0,00%
HEMODINAMIA	-	0,00%	-	0,00%
HEMOTERAPIA: Medicina Transfusional	3	0,34%	14	4,79%
INFECTOLOGIA	5	0,57%	5	1,71%

INTERCONSULTAS DE LAS DISTINTAS ESPECIALIDADES REALIZADAS EN HOSPITAL DE DIA - OCT / 2022

ESPECIALIDAD	POLIVALENTE		CAIPHO	
	INTERCONS NRO.	%	INTERCONS NRO.	%
INMUNO	62	7,05%	1	0,34%
INTERVENCIONISMO	-	0,00%	-	0,00%
KINESIOLOGIA	-	0,00%	-	0,00%
NEFROLOGIA	17	1,93%	2	0,68%
NEONATOLOGIA	-	0,00%	-	0,00%
NEUMONOLOGIA	79	8,98%	1	0,34%
NEUROCIRUGIA	23	2,61%	3	1,03%
NEUROINTERVENCIONISMO	-	0,00%	-	0,00%
NEUROLOGIA	90	10,23%	3	1,03%
NUTRICION	88	10,00%	5	1,71%
OFTALMOLOGIA	52	5,91%	29	9,93%
ORTOPEDIA Y TRAUMATOLOGIA	12	1,36%	-	0,00%
OTORRINOLARINGOLOGIA	3	0,34%	14	4,79%
PATOLOGIA ESPINAL	-	0,00%	-	0,00%
REUMATOLOGIA	12	1,36%	-	0,00%
SALUD MENTAL	14	1,59%	19	6,51%
SERVICIO SOCIAL	-	0,00%	-	0,00%
UROLOGIA	10	1,14%	-	0,00%
TERAPIA INTENSIVA	-	0,00%	-	0,00%
TERAPIA RADIANTE	-	0,00%	-	0,00%
TRASPLANTE CARDIACO	-	0,00%	-	0,00%
TRASPLANTE HEPATICO	-	0,00%	-	0,00%
TRASPLANTE MEDULA OSEA	-	0,00%	21	7,19%
TRASPLANTE RENAL	-	0,00%	-	0,00%
TOTAL	880	100,00%	292	100,00%

INTERCONSULTAS DE LAS DISTINTAS ESPECIALIDADES REALIZADAS EN INTERNACION - OCT / 2022

ESPECIALIDAD	PACIENTES		INTERCONSULTAS	
	NRO.	%	NRO.	%
ALIMENTACION*	-	0,00%	5	0,08%
ANESTESIA	6	0,20%	7	0,12%
CARDIOLOGIA	148	4,96%	208	3,51%
CIRUGIA CARDIOVASCULAR	12	0,40%	13	0,22%
CIRUGIA GENERAL	339	11,36%	1.266	21,36%
CIRUGIA PLASTICA Y QUEMADOS	28	0,94%	44	0,74%
-Cirugía Plástica	27		43	
-Cirugía Odonto Traumato Pediátrica	-		-	
-Odontología	1		1	
CLINICA TOTAL	145	4,86%	235	3,96%
Clínica	145		235	
Clínica Adolescencia	-		-	
Clínica Ped. Ctról. Sínt. Paliativos	-		-	
Clínica Ped. Cond. Crónicas Complejas	-		-	
Clínica Pediátrica Ginecología	-		-	
CLINICAS INTERDISCIPLINARIAS	9	0,30%	9	0,15%
-Psicopedagogía	-		-	
-Fonoaudiología	-		-	
-Maduración y Desarrollo	9		9	
CRECIMIENTO Y DESARROLLO	5	0,17%	5	0,08%
DERMATOLOGIA	93	3,12%	159	2,68%
ENDOCRINOLOGIA	54	1,81%	105	1,77%
ENDOSCOPIA RESPIRATORIA	63	2,11%	70	1,18%
ENDOSCOPIA DIGESTIVA	-	0,00%	-	0,00%
ERRORES CONG. DEL METABOLISMO	54	1,81%	141	2,38%
ESTUDIOS NEUROFISIOLOGICOS	-	0,00%	-	0,00%
GASTROENTEROLOGIA	153	5,13%	230	3,88%
GENETICA	54	1,81%	58	0,98%
HEMATOLOGIA-ONCOLOGIA	308	10,32%	667	11,25%
HEMODINAMIA	1	0,03%	1	0,02%
HEMOTERAPIA: Medicina Transfusional	15	0,50%	42	0,71%
INFECTOLOGIA	317	10,62%	531	8,96%

INTERCONSULTAS DE LAS DISTINTAS ESPECIALIDADES REALIZADAS EN INTERNACION - OCT / 2022

ESPECIALIDAD	PACIENTES		INTERCONSULTAS	
	NRO.	%	NRO.	%
INMUNO	31	1,04%	39	0,66%
INTERVENCIONISMO	11	0,37%	11	0,19%
KINESIOLOGIA	-	0,00%	-	0,00%
NEFROLOGIA	81	2,71%	225	3,80%
NEONATOLOGIA	-	0,00%	-	0,00%
NEUMONOLOGIA	77	2,58%	145	2,45%
NEUROCIRUGIA	110	3,69%	258	4,35%
NEUROINTERVENCIONISMO	-	0,00%	-	0,00%
NEUROLOGIA	250	8,38%	404	6,82%
NUTRICION	131	4,39%	290	4,89%
OFTALMOLOGIA	167	5,59%	210	3,54%
ORTOPEDIA Y TRAUMATOLOGIA	27	0,90%	34	0,57%
OTORRINOLARINGOLOGIA	96	3,22%	116	1,96%
PATOLOGIA ESPINAL	-	0,00%	-	0,00%
REUMATOLOGIA	17	0,57%	27	0,46%
SALUD MENTAL	99	3,32%	182	3,07%
SERVICIO SOCIAL	-	0,00%	-	0,00%
UROLOGIA	43	1,44%	109	1,84%
TERAPIA INTENSIVA	3	0,10%	3	0,05%
TERAPIA RADIANTE	-	0,00%	-	0,00%
TRASPLANTE CARDIACO	-	0,00%	-	0,00%
TRASPLANTE HEPATICO	31	1,04%	57	0,96%
TRASPLANTE MEDULA OSEA	7	0,23%	21	0,35%
TRASPLANTE RENAL	-	0,00%	-	0,00%
TOTAL	2.985	100,00%	5.927	100,00%

*Se toma dato por interconsultas, no por pacientes.

MOVIMIENTO SECTOR INTERNACION, SEGUN NIVEL DE ATENCION - OCT /2022

NIVEL DE ATENCION	INGR.	PASES DE:	ING +	ALTAS	E G R E S O S			TOTAL	PASES A:	EGR +	PTES. DIA	CAMAS DISPON.	CAMAS DOT.
					PAS	DEFUNCIONES							
						-48Hs.	+48Hs.						
U.C.I. 35	11	33	44	34	1	2	3	37	8	45	545	651	21
U.C.I. 44	-	49	49	5	-	1	1	6	45	51	435	496	17
U.C.I. 45	4	40	44	5	-	1	1	6	39	45	462	527	17
U.C.I. 72	-	15	15	-	-	3	3	3	13	16	161	217	14
U.C.I. QUEMADOS	3	11	14	2	-	1	1	3	10	13	115	186	6
TOTAL U.C.I.	18	148	166	46	1	8	9	55	115	170	1.718	2.077	75
TR. RENAL R.	11	1	12	6	-	-	-	6	5	11	137	136	6
TR. MED. OSEA	-	2	2	1	-	-	-	1	2	3	206	217	7
NEO U.T.Intensiva	12	23	35	6	2	2	4	10	22	32	723	930	30
NEO U.T.Intermedia	23	26	49	30	-	-	-	30	23	53	313	620	18
NEO.MADRES	5	-	5	5	-	-	-	5	-	5	10	20	2
C.I.M.	165	919	1.084	931	-	2	2	933	126	1.059	7.747	8.264	344
C.I.M. C.A.I.P.H.O.	5	113	118	116	-	-	-	116	11	127	397	646	21
TOTAL C.I.M.	170	1.032	1.202	1.047	-	2	2	1.049	137	1.186	8.144	8.910	365
QUEM. INTERM.	3	43	46	46	-	-	-	46	1	47	181	248	8
U.M.I.N.	12	2	14	9	-	-	-	9	3	12	26	41	1
UNIDAD DE SUEÑO *	23	7	30	23	-	-	-	23	9	32	33	55	2
UNIDAD METABOLICA	29	-	29	29	-	-	-	29	-	29	29	41	2
OBSERVACION	1.196	83	1.279	288	-	-	-	288	989	1.277	1.410	786	23
U.C.E.	-	440	440	258	-	-	-	258	180	438	705	745	24
Obs. Onc. C.A.I.P.H.O.	187	18	205	8	-	-	-	8	197	205	205	205	3
Obs. Clin. Quir.Polivalente	2	-	2	-	-	-	-	-	2	2	2	2	4
CQ. Pre-Post Quir.	540	106	646	389	-	-	-	389	246	635	722	589	19
TOTAL	2.231	1.931	4.162	2.191	3	12	15	2.206	1.931	4.137	14.564	15.622	589

INDICES DE RENDIMIENTO SECTOR INTERNACIÓN, SEGÚN NIVEL DE ATENCIÓN - OCT /2022

NIVEL2 DE ATENCIÓN	PROMEDIO CAMAS DISPONIBLES	DIAS DEL PERIODO	PROMEDIO PACIENTES DIA	PORCENTAJE DE OCUPACION	PROMEDIO DE PERMANENCIA	GIRO CAMA	PROMEDIO DIARIO DE EGRESOS	TASA DE MORTALIDAD		
								-48Hs.	+48Hs.	TOTAL
								<i>U.C.I. 35</i>	21,00	31
<i>U.C.I. 44</i>	16,00	31	14,03	87,70	8,53	3,19	1,65	-	1,96	1,96
<i>U.C.I. 45</i>	17,00	31	14,90	87,67	10,27	2,65	1,45	-	2,22	2,22
<i>U.C.I. 72</i>	7,00	31	5,19	74,19	10,06	2,29	0,52	-	18,75	18,75
<i>U.C.I. QUEMADOS</i>	6,00	31	3,71	61,83	8,85	2,17	0,42	-	7,69	7,69
TOTAL U.C.I.	67,00	31	55,42	82,72	10,11	2,54	5,48	0,59	4,71	5,29
<i>TR.RENAL R.</i>	4,39	31	4,42	100,74	12,45	2,51	0,35	-	-	-
<i>TR.MED.OSEA</i>	7,00	31	6,65	94,93	68,67	0,43	0,10	-	-	-
<i>NEO U.T.Intensiva</i>	30,00	31	23,32	77,74	22,59	1,07	1,03	6,25	6,25	12,50
<i>NEO U.T.Intermedia</i>	20,00	31	10,10	50,48	5,91	2,65	1,71	-	-	-
<i>NEO.MADRES</i>	2,00	10	1,00	50,00	-	2,50	0,50	-	-	-
<i>C.I.M.</i>	266,58	31	249,90	93,74	7,32	3,97	34,16	-	0,19	0,19
<i>C.I.M. C.A.I.P.H.O.</i>	20,84	31	12,81	61,46	3,13	6,09	4,10	-	-	-
TOTAL C.I.M.	287,42	31	262,71	91,40	6,87	4,13	38,26	-	0,17	0,17
<i>QUEM. INTERM.</i>	8,00	31	5,84	72,98	3,85	5,88	1,52	-	-	-
<i>U.M.I.N.</i>	1,32	31	0,84	63,41	2,17	9,07	0,39	-	-	-
<i>UNIDAD DE SUEÑO</i>	2,04	27	1,22	60,00	1,03	15,71	1,19	-	-	-
<i>UNIDAD METABOLICA</i>	2,16	19	1,53	70,73	1,00	13,44	1,53	-	-	-
<i>OBSERVACION</i>	25,35	31	45,48	179,39	1,10	50,37	41,19	-	-	-
<i>U.C.E.</i>	24,03	31	22,74	94,63	1,61	18,23	14,13	-	-	-
<i>Obs. Onc. C.A.I.P.H.O.</i>	8,91	23	8,91	100,00	1,00	23,00	8,91	-	-	-
<i>Obs. Clin. Quir.Polivalente</i>	1,00	2	1,00	100,00	1,00	2,00	1,00	-	-	-
<i>CQ. Pre-Post Quir.</i>	19,00	31	23,29	122,58	1,14	33,42	20,48	-	-	-
TOTAL	503,94	31	469,81	93,23	6,60	4,38	71,16	0,14	0,54	0,68

MOVIMIENTO SECTOR INTERNACION, SEGUN CIM - OCT /2022

SECTOR	INGR.	PASES DE:	ING + PAS	ALTAS	E G R E S O S			TOTAL	PASES A:	EGR. + PASES	PTES. DIA	CAMAS DISPON.	CAMAS DOT.
					-48Hs.	+48Hs.	T o t .						
CIM 32	14	108	122	111	-	-	-	111	9	120	775	827	34
CIM 41	-	39	39	29	-	-	-	29	9	38	514	541	32
CIM 42	11	113	124	103	-	1	1	104	14	118	814	844	34
CIM 43	18	78	96	70	-	1	1	71	19	90	783	823	34
CIM 61	21	79	100	85	-	-	-	85	11	96	717	766	34
CIM 62	34	113	147	125	-	-	-	125	18	143	782	866	34
CIM 63	19	159	178	165	-	-	-	165	14	179	818	916	34
CIM 73	18	69	87	74	-	-	-	74	13	87	845	885	34
CIM 74	19	91	110	97	-	-	-	97	10	107	944	989	40
CIM 75	11	70	81	72	-	-	-	72	9	81	755	807	34
SUB-TOTAL	165	919	1.084	931	-	2	2	933	126	1.059	7.747	8.264	344
CIM 84	5	113	118	116	-	-	-	116	11	127	397	646	21
TOTAL CIM	170	1.032	1.202	1.047	-	2	2	1.049	137	1.186	8.144	8.910	365

INDICES DE RENDIMIENTO SECTOR INTERNACION, SEGUN CIM - OCT /2022

SECTOR	PROMEDIO	DIAS	PROMEDIO	PORCENTAJE	PROMEDIO	GIRO	PROMEDIO	TASA DE		
	CAMAS	DEL	PACIENTES	DE	DE		DIARIO DE	MORTALIDAD		
	DISPONIBLES	PERIODO	DIA	OCUPACION	PERMANENCIA	CAMA	EGRESOS	-48Hs.	+48Hs.	TOTAL
CIM 32	26,68	31	25,00	93,71	6,46	4,50	3,87	-	-	-
CIM 41	17,45	31	16,58	95,01	13,53	2,18	1,23	-	-	-
CIM 42	27,23	31	26,26	96,45	6,90	4,33	3,81	-	0,85	0,85
CIM 43	26,55	31	25,26	95,14	8,70	3,39	2,90	-	1,11	1,11
CIM 61	24,71	31	23,13	93,60	7,47	3,89	3,10	-	-	-
CIM 62	27,94	31	25,23	90,30	5,47	5,12	4,61	-	-	-
CIM 63	29,55	31	26,39	89,30	4,57	6,06	5,77	-	-	-
CIM 73	28,55	31	27,26	95,48	9,71	3,05	2,81	-	-	-
CIM 74	31,90	31	30,45	95,45	8,82	3,35	3,45	-	-	-
CIM 75	26,03	31	24,35	93,56	9,32	3,11	2,61	-	-	-
SUB-TOTAL	266,58	31	249,90	93,74	7,32	3,97	34,16	-	0,19	0,19
CIM 84	20,84	31	12,81	61,46	3,13	6,09	4,10	-	-	-
TOTAL CIM	287,42	31	262,71	91,40	6,87	4,13	38,26	-	0,17	0,17

NUMERO DE INTERVENCIONES QUIRURGICAS PROGRAMADAS REALIZADAS Y DE EMERGENCIA SEGUN ESPECIALIDAD Y TIPO DE CIRUGIA- OCT /2022

ESPECIALIDADES	INTERVENCIONES QUIRURGICAS														
	ALTA COMPLEJIDAD			CIRUGIA MAYOR			CIRUGIA MEDIANA			CIRUGIA MENOR			TOTAL		
	PROG.	EMER.	TOTAL	PROG.	EMER.	TOTAL	PROG.	EMER.	TOTAL	PROG.	EMER.	TOTAL	PROG.	EMER.	TOTAL
CIRUGIA GENERAL *	8	-	8	28	4	32	88	67	155	1	2	3	125	73	198
CIRUGIA CARDIOVASCULAR	9	-	9	28	9	37	7	3	10	-	-	-	44	12	56
CIRUGIA PLASTICA Y QUEMADOS	-	-	-	13	1	14	48	6	54	5	-	5	66	7	73
-Cirugía Plástica	-	-	-	8	1	9	33	6	39	-	-	-	41	7	48
-Quemados	-	-	-	5	-	5	13	-	13	5	-	5	23	-	23
-Cirugía Odonto Traumato Pediátrica	-	-	-	-	-	-	2	-	2	-	-	-	2	-	2
ENDOSCOPIA RESPIRATORIA	-	-	-	19	1	20	17	2	19	4	-	4	40	3	43
ENDOSCOPIA DIGESTIVA	-	-	-	-	-	-	2	-	2	-	1	1	2	1	3
NEUROCIRUGIA	4	-	4	9	12	21	21	9	30	-	-	-	34	21	55
OFTALMOLOGIA	-	-	-	7	1	8	33	1	34	1	-	1	41	2	43
OTORRINOLARINGOLOGIA	1	-	1	9	1	10	4	-	4	-	-	-	14	1	15
PATOLOGIA ESPINAL	11	-	11	7	-	7	1	-	1	-	-	-	19	-	19
TRASPLANTE CARDÍACO	-	-	-	-	-	-	-	-	-	-	-	-	-	-	-
TRASPLANTE HEPATICO	5	-	5	1	4	5	7	-	7	2	-	2	15	4	19
TRASPLANTE MEDULA OSEA	-	-	-	-	-	-	-	-	-	-	-	-	-	-	-
ORTOPEDIA Y TRAUMATOLOGIA	-	-	-	18	1	19	75	52	127	2	6	8	95	59	154
UROLOGIA	-	-	-	18	1	19	31	-	31	6	-	6	55	1	56
DERMATOLOGIA	-	-	-	-	-	-	-	-	-	-	-	-	-	-	-
HEMODINAMIA	-	-	-	-	-	-	21	-	21	-	-	-	21	-	21
INTERVENCIONISMO	-	-	-	2	-	2	144	-	144	1	-	1	147	-	147
NEUROINTERVENCIONISMO	-	-	-	24	-	24	-	-	-	-	-	-	24	-	24
TOTAL	38	-	38	183	35	218	499	140	639	22	9	31	742	184	926

Las Intervenciones Quirurgicas de Emergencia son las realizadas de: Lunes a Viernes de 18hs. a 8hs., Sábados, Domingos y Feriados de 8hs. a 8hs.

PRACTICAS ESPECIALIZADAS	CIRUGIA MAYOR			CIRUGIA MEDIANA			CIRUGIA MENOR			TOTAL		
	PROG.	EMER.	TOTAL	PROG.	EMER.	TOTAL	PROG.	EMER.	TOTAL	PROG.	EMER.	TOTAL
-Cesáreas	2	-	2	1	-	1	-	-	-	3	-	3
-Procedimiento Fetal	-	-	-	-	-	-	-	-	-	-	-	-
-Procedimiento Ginecológico	-	-	-	-	-	-	-	-	-	-	-	-

*Incluidas en Cirugía General

TRASPLANTES E IMPLANTES - OCT /2022

TRASPLANTE HEMATO- POYETICO ALOGENICO	FAMILIAR		NO FAMILIAR		HAPLOIDENTICOS	AUTOLOGOS
	HISTOIDENT.	NO HISTOID.	HISTOIDENT.	NO HISTOID.		
MEDULA OSEA	-	-	2	-	-	-
CELULAS PROGENITORAS EN SANGRE PERIFERICA	-	-	1	-	-	1
SANGRE DE CORDON UMBILICAL	-	-	-	-		

TRASPLANTE HEPATICO	
DONANTE VIVO	1
DONANTE CADAVERICO	3
	4

TRASPLANTE RENAL	
DONANTE VIVO	-
DONANTE CADAVERICO	6
	6

TOTALES	
TRASPLANTES	15
IMPLANTES	2

TRASPLANTE PULMONAR	-
---------------------	---

TRASPLANTE CARDIACO	1
---------------------	---

IMPLANTE CARDIACO	-
-------------------	---

IMPLANTE COCLEAR	2
------------------	---

IMPLANTE OSTEOINT. OÍDO MEDIO	-
-------------------------------	---

BANCO DE TEJIDOS - OCT /2022

CARDIOVASCULARES			
TIPO	PROCES.	IMPLANT.	DESCART.
AORTICOS	16	5	3
PULMONARES	16	5	1
PERICARDIO	2	3	-
CONDUCTOS	-	-	-
ARTERIAS	-	-	-
VENAS	-	-	-

AMNIOS			
TIPO	PROCES.	IMPLANT.	DESCART.
MEMB. 4 x 4	-	22	2
MEMB. 10 x 10	-	-	-
MEMB. 10x 20	1	-	-
MEMB. 20 x 20	1	-	-
ENTERA	1.900	-	-
	RECEPCIONADAS	DESCARTADAS	
PLACENTAS	4		1

PIEL				
TIPO	PROCESADOS	IMPLANTADOS	OPERATIVO ABLACIÓN	DESCARTADOS
CM2	6.348	2.031	8	-

MUSCULO ESQUELETICO									
	TEJIDO CADAVERICO			TEJIDO AUTOLOGO		DONANTES		PIEZAS OBTENIDAS	
	LIBERADAS	IMPLANTADAS	DESCARTADAS	INGRESADOS	IMPLANTADOS	VIVOS	CADAVERICOS	DONANTE VIVO	DONANTE CADAVERICO
UNIDADES	72	65	17	1	1	1	6	-	50

PRESTACIONES DEL SERVICIO DE ANATOMIA PATOLOGICA, SEGUN MES Y TIPO - OCT /2022

PRESTACIONES	TOTAL
BIOPSIAS	
BIOPSIAS SIMPLES	31
BIOPSIAS DE PIEZAS QUIRURGICAS	380
ESTUDIO BIOPSIAS TUMORAL HASTA TRES TACOS	35
MAPEO DE PIEZA QUIRURGICA	29
ESTUDIOS DE BIOPSIA CON CORTE SERIADOS Y OTROS ESPECIALES	
ESTUDIO PATOLOGICO DURANTE PROCEDIMIENTO DIAGNOSTICO (CONGELACION E INTERVENCIONISMO)	15
ESTUDIO DE CORTE SERIADO Y SEMISERIADO CON BIOPSIA ENDOSCOPICA Y/O POR PUNCION	265
PROCESAMIENTO Y DIAGNOSTICO URGENTE (TRASPLANTE Y GVH)	27
RULOS DE PARAFINA	11
AUTOPSIAS	
NEONATOS Y LACTANTES	2
NIÑOS MAYORES DE 1 AÑO Y ADOLESCENTES	-
CITOLOGIAS	
CITOLOGIAS(LCR,LBA, TIROIDES,ORINA, VITREO)	47
ESTUDIOS/TECNICAS ESPECIALES	
COLORACIONES ESPECIALES	193
ESTUDIO DE BIOPSIA MUSCULAR	-
INMUNOFLORESCENCIAS	9
MARCACIONES INMUNOHISTOQUIMICAS	166
MICROSCOPIAS ELECTRONICAS	-
BIOLOGIA MOLECULAR	
HIBRIDIZACION IN SITU	4
HIBRIDIZACION IN SITU FISH CON FLUORESCENCIA CON SONDA	16
EXTRACCION DE ARN DE TEJIDO CONGELADO	
EXTRACCION DE ARN DE TEJIDO FIJADO EN FORMOL E INCLUIDO EN PARAFINA	5
EXTRACCION DE ADN	1
MODULO BIOLOGIA MOLECULAR 1 (INCLUYE 1 A 6 PCR)	4
MODULO BIOLOGIA MOLECULAR 2 (INCLUYE 7 A 10 PCR)	2
MODULO BIOLOGIA MOLECULAR 3 (INCLUYE 11 A 15 PCR)	3
MODULO BIOLOGIA MOLECULAR 4 (INCLUYE MAS DE 16 PCR)	
REACCION DE SECUENCIACION	6
PRACTICAS GENERALES	
REVISIONES DIAGNOSTICAS	6
ESTUDIO PATOLOGICO-CONSULTAS EXTRAHOSPITALARIAS (HASTA 3 TACOS)	81
ESTUDIO PATOLOGICO-CONSULTAS EXTRAHOSPITALARIAS (MAS DE 3 TACOS)	15
OTROS PROCEDIMIENTOS	
PROCEDIMIENTO DE BANCO DE TUMORES	9
"TISSUE ARRAY"	-
PCR REAL TIME	2
EXTRACCION ADN KING FISHER	5
TOTAL	1.369

PRESTACIONES DE LABORATORIO - OCT /2022

LABORATORIO CENTRAL	Ambulatorio	Guardia	Internacion	Nº Determinaciones
Absorción Atómica	167	29	73	269
Monitoreo de Drogas I	77	5	43	125
Área Crítica	5.177	6.583	35.708	47.468
Electroforesis	22	-	5	27
Hematología	7.147	3.857	5.164	16.168
Monitoreo de Drogas II	396	107	659	1.162
Laboratorio de Cromatografía	156	4	130	290
Función Renal	539	661	151	1.351
Parasitología y Gastroenterología	331	2	229	562
Derivaciones a terceros y separación de sueros	15	1	48	64
Serología	3.669	1.289	1.572	6.530
Química Clínica	31.767	13.315	31.085	76.167
Total General	49.463	25.853	74.867	150.183

Nota: A partir de Julio del 2020 se informa las prestaciones a los pacientes detallando la producción de los sectores que integran el Laboratorio Central.

PRESTACIONES DE LABORATORIO - OCT /2022

LABORATORIOS de BIOLOGIA MOLECULAR	Nº Determinaciones
Biología Molecular Endocrinología	26
Biología Molecular Genética	88
Biología Molecular Hemato Oncología	311
Biología Molecular Hematología Benigna	102
Biología Molecular Inmunología	81

LABORATORIOS ESPECIALIZADOS	Nº Determinaciones
Biología Celular y Retrovirus	101
Citogenética	294
Endocrinología	8.603
Errores Congénitos de Metabolismo	288
Hematología y Oncología	3.968
Hemostasia y Trombosis	5.026
Inmunología Celular	305
Inmunología Humoral	2.485
Microbiología (Bacteriología, Virología, Micología)	21.042
Patología Eritrocitaria	1.734
Pesquisa Neonatal	7.164

TOTAL DE DETERMINACIONES AREA LABORATORIO	
Laboratorio Central	150.183
Biología Molecular	608
Laboratorios Especializados	51.010
Total General	201.801

NOTA: Unidad (Global) de Laboratorio permite asignar un valor constante en relacion directa con la complejidad del procedimiento y el costo de los insumos.Desde Julio del 2020 se deja de informar, ya que se encuentra en proceso de revalorizacion bajo nomenclador vigente.

PRESTACIONES DE IMAGENES OCT /2022

<i>PRESTACIONES DE IMÁGENES</i>	
	Practicas
Rx Convencional	9.919
Tomografías Multicorte	841
Rx Estudios Contrastados	129
Ecografías	2.463
Resonancia Magnética	1.259
Medicina Nuclear	133
Intervencionismo	228
Neurointervencionismo	43
Total de Estudios	15.015

CENTRO REGIONAL DE HEMOTERAPIA - OCT /2022

DONANTES DE SANGRE ATENDIDOS						1.104
TOTAL DE UNIDADES EXTRAÍDAS EFECTIVAS						862
Donantes		No Relacionados				Totales
ORIGEN	Nº Colectas Externas	Nuevos	Ulteriores Habituales	No Habituales	%	
Centro Regional	-	89	83	60		232
Colecta Externa	18	416	149	118		683
Totales	18	505	232	178		915

PROCEDIMIENTOS DE AFERESIS EN DONANTES						
Donantes		No Relacionados				Totales
ORIGEN		Nuevos	Ulteriores Habituales	No Habituales	%	
Centro Regional		-	169	17		186
Colecta Externa		-	-	-		-
Totales		-	169	17		186

	Plaquetas	Plasma	Granulocitos
Nº de Procedimientos	169	10	-
Nº de productos obten.	1.199	1.968	-

	Nº DE DONANTES	Nº de Procedimientos
COLECTA DE GRANULOCITOS	-	-

PROCEDIMIENTOS DE COLECTA DE CPH				
	AUTÓLOGOS		ALOGÉNICOS	
	Nº DONANTES	Nº DE PROCEDIM.	Nº DONANTES	Nº DE PROCEDIM.
Colecta de CPH	1	2	1	1

PROGRAMA DE DONACION AUTOLOGA	
PREDEPOSITO	
Pacientes atendidos	3
Unidades extraídas	3

CENTRO REGIONAL DE HEMOTERAPIA - continuación - OCT /2022

BANCO DE SANGRE DE CORDON UMBILICAL		
	RELACIONADO	NO RELACIONADO
Unidades colectadas	1	73
Unidades procesadas	1	1
Unidades criopreservadas	1	1
Unidades liberadas para Trasplante	-	-
LABORATORIO HLA-BSCU		
Tipificación HLA		262
Cross-match contra panel por citotoxicidad		84
Cross-match contra donante por citotoxicidad		-
Extracción de ADN		64

DETERMIN. DE I.T.T. EN DONANTES DE SANGRE Y AFERESIS POR METODO DE TAMIZAJE						
	No Relacionados Nuevos		Ulteriores			
			Habituales		No Habitual	
	Tamizaje	Confirm.	Tamizaje	Confirm.	Tamizaje	Confirm.
Sífilis	5	4	1	1	2	2
Brucelosis	2	-	-	-	-	-
Chagas I (lisado)	-	-	-	-	-	-
Chagas II (rec.)	-	-	-	-	-	-
Chagas I y II	-	-	-	-	-	-
Hbs Ag	-	-	-	-	1	-
Anti HBC	2	-	-	-	1	-
Anti HCV	3	-	-	-	-	-
Anti-HIV-I/II	1	1	-	-	-	-
Anti-HTLV-I/II	1	-	-	-	-	-
PCR HIV	1	-	-	-	-	-
PCR HBV	-	-	-	-	-	-
PCR HCV	-	-	-	-	-	-
Reactivas	15	5	1	1	4	2

CENTRO REGIONAL DE HEMOTERAPIA - continuación - OCT /2022

Total Determinaciones reactivas por Tamizaje	20
Total Determinaciones reactivas por Confirmatorio	8
Total Determinaciones de ITT en Donantes de Sangre y Aféresis	10.332
Total Determinaciones BSCU, Banco Homoinjertos	366
Total Determinaciones externas	13.200
Total Determinaciones	23.926

TIPO DE COMPONENTE	Unidades Procesadas	Unidades Emitidas	
		PÚBLICAS	PRIVADAS
C.G.R.	680	84	4
C.P.	309	47	32
CP. AFERESIS	1.199	6	-
P.F.C.	622	-	-
PLASMA S/CRIO	30	-	-
CRIO	30	-	-
BUFFY COAT	-	-	-
TOTAL	2.870	137	36

Plasma enviado a planta de la Universidad de Córdoba (unidades)	460
IRRADIACION DE COMPONENTES	UNIDADES
Servicio de Medicina Transfusional Hospital Garrahan	860
Servicio de irradiaciones a Instituciones Públicas dependientes del G.C.B.A.	2.275
Servicio de irradiaciones a Instituciones Públicas no dependientes del G.C.B.A.	1.830
Servicio de irradiaciones a Instituciones Privadas.	719
Total de irradiaciones	5.684

PRESTACIONES DEL SERVICIO DE MEDICINA TRANSFUSIONAL, SEGUN TIPO - OCT /2022

SECTOR	Nº Ptes. Transfundidos			Nº de Transfusiones				TOTAL
	HOMOLOGAS:		278	1.268			CPH	
	AUTOLOGAS:		4	4				
	C.G.R.	CP.	CP.AFERESIS	PFC.	CRIO	GRANULOC.		
CIM	140	20	166	7	-	-	-	333
UCI 35	56	1	26	16	1	-	-	100
UCI 44	8	1	3	6	1	-	-	19
UCI 45	27	5	30	42	-	-	-	104
UCI 72	32	7	18	25	-	-	-	82
NEO	32	-	25	3	-	-	-	60
HOSP.DE DIA	120	8	59	-	-	-	-	187
EMERGENCIA	17	1	8	-	-	-	-	26
QUIROFANO	152	6	27	39	24	-	-	248
QUEMADOS	28	-	-	-	-	-	-	28
TRASP. RENAL	6	-	1	-	-	-	-	7
TRASP. MED. OSEA	16	-	52	-	-	-	-	68
TRASP. HEPATICO	8	-	-	2	-	-	-	10
HEMODIALISIS	-	-	-	-	-	-	-	-
HEMODINAMIA	-	-	-	-	-	-	-	-
TOTALES	642	49	415	140	26	-	-	1.272
ESTUDIOS INMUNOHEMATOLOGICOS EN PACIENTES								
Número de Estudios:		58			Número de Pacientes:		56	
PROGRAMA DE DONACIÓN AUTÓLOGA								
RECUPERACIÓN DE SANGRE INTRAOPERATORIA							5	
HEMODILUCIÓN AGUDA NORMOVOLEMICA							-	
PROCEDIMIENTOS DE AFÉRESIS EN PACIENTES								
	Nº Pacientes			Nº de Procedimientos				
LEUCAFERESIS	-			-				
RECAMBIO PLASMATICO	8			30				
ERITROAFERESIS	-			-				
LEUCORREDUCCIÓN DE COMPONENTES SANGUÍNEOS POR FILTRACIÓN								
COMPONENTES LEUCORREDUCIDOS					2			
COMPONENTES IRRADIADOS					369			

A partir del año 2015 se toman los datos proporcionados por el Sistema.

ASISTENCIA ALIMENTARIA AL PACIENTE INTERNADO

TIPO DE ALIMENTACION	NUMERO DE PACIENTES
Normal	4.200
Variante del Normal	5.970
Individual	1.530
Total	11.700

INTERCONSULTA DE SALA

Celiaco	1
Clinica	22
Diabetes	37
Gastroenterología	18
Metabolopatía	129
Obesidad	25
Renal	95
Otras	334

PRODUCCION Y SERVICIO DE ALIMENTOS (Cocina Central y Comedores)

Raciones Internación	37.723
Cenas Madres Lactancia	1.782
Desayunos Madres Lactancia	1.394
Madres Acompañantes	30.629
Personal Autorizado	38.376
Total	109.904

LACTARIO

SECTOR ELABORACION DE FORMULAS LACTEAS (Lactario Central)

Biberones	30.140
Baxters	16.620
Botellas	5.750
Frascos p/almacenar leche humana	2.205
Total	54.715

ASISTENCIA MADRES EN CENTRO DE LACTANCIA MATERNA

Visitas Madres	693
Producción leche Materna (Its)	56,7
<i>Asistencia Madres en el marco de la Campaña de lactancia materna</i>	32

Visita espacio amigo de la lactancia	253
--------------------------------------	-----

PROGRAMA RECICLADO (desde el 23/05 al 31/05)

Biberones	5.256	Baxters	3.748
-----------	-------	---------	-------

PRESTACIONES DE SERVICIO SOCIAL - OCT /2022

<i>SERVICIO SOCIAL</i>	
ENTREVISTAS	1.112
ORIENTACIONES	565
REUNION EQUIPO DE SALUD	1.352
INTERCONSULTAS	1.184
<i>GESTION SUBSIDIOS</i>	1.410