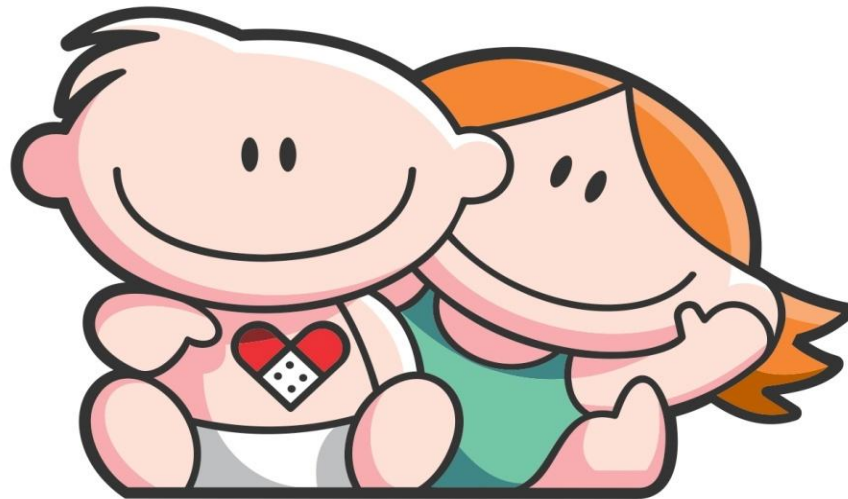

BOLETÍN SEPTIEMBRE 2021



Hospital de Pediatría
Garrahan

RESUMEN DE LA PRODUCCION HOSPITALARIA CORRESPONDIENTE A SEP /2021

<i>Producción Septiembre 2021</i>		Total	<i>Producción Septiembre 2021</i>		Total
Consultas Externas *		33.354	Trasplante	<i>Hematopoyéticos</i>	3
Emergencias		7.329	Trasplante	<i>Hepático</i>	3
Entrevista Previa		8.144	Trasplante	<i>Renal</i>	2
Total Consultas Ambulatorias		48.827	Trasplante	<i>Pulmonar</i>	-
*Estan incluidas las consultas realizadas por O.C.D.			Trasplante	<i>Cardíaco</i>	-
Sesiones de Hospital de Dia			Implante Corazón Artificial		-
	<i>Polivalente (incluye TAIS)</i>	339	Implante Coclear		-
	<i>Clínico-Oncológico</i>	2.569	Implante Osteointegrado Oído Medio		-
Internación			Laboratorio		
	<i>Ingresos</i>	1.883		<i>Determinaciones</i>	184.898
	<i>Egresos</i>	1.879			
	<i>Pacientes/Dia</i>	12.522	Imágenes		
Cirugías				<i>Total</i>	13.903
	<i>Programadas</i>	780	Terapia Radiante		s/i
	<i>Emergencia</i>	167		<i>(En proceso de Informatización)</i>	
	<i>Cesáreas</i>	-	Inmunohematología y Hemoterapia		
	<i>Procedimiento Fetal</i>	-		<i>Nº Donantes atendidos</i>	869
	<i>Nacimientos</i>	-		<i>Nº de Transfusiones</i>	1056
Anestiasias		s/i			

CONSULTAS EXTERNAS SEGUN TIPO Y ESPECIALIDAD - SEP /2021

SERVICIO	CONSULTAS EXTERNAS						Días del Período	Prom. Diario de Consultas
	Orient.	Cons. Por Espec.	Multid	Int.H.Dia	Consultas a Distancia	Total		
ALIMENTACION	-	125	568	101	78	872	22	39,64
ANESTESIA	-	-	-	-	-	-	22	0,00
CARDIOLOGIA	154	416	33	91	232	926	22	42,09
CIRUGIA CARDIOVASCULAR	-	37	-	-	7	44	22	2,00
CIRUGIA GENERAL	90	289	194	9	9	591	22	26,86
CIRUGIA PLASTICA Y QUEMADOS*	42	532	77	12	7	670	22	30,45
-Cirugía Plástica	42	304	77	11	2	436	22	19,82
-Quemados	-	49	-	-	1	50	22	2,27
-Cirugía Odonto Traumato Pediátrica	-	32	-	-	-	32	22	1,45
-Fonoaudiología	-	36	-	-	4	40	22	1,82
-Odontología	-	111	-	1	-	112	22	5,09
CLIN. INTERDISCIPLINARIAS **	-	367	25	87	96	575	22	26,14
-Psicopedagogía	-	126	-	60	51	237	22	10,77
-Fonoaudiología	-	60	-	-	7	67	22	3,05
-Maduración y Desarrollo	-	181	25	27	38	271	22	12,32
CLINICA PEDIATRICA	4.098	1.711	598	72	623	7.102	22	322,82
Ci. Medicina Integradora	-	2	-	-	-	2	22	0,09
Ci. Orientación	539	-	-	-	-	539	22	24,50
Ci. Pediátrica Programada	-	458	445	-	121	1.024	22	46,55
Ci. Pediátrica Bajo Riesgo	1.392	127	-	-	96	1.615	22	73,41
Ci. Pediátrica Bajo Riesgo Vespertino	1.182	19	-	-	-	1.201	22	54,59
Ci. Pediátrica Mediano Riesgo	980	275	-	-	1	1.256	22	57,09
Ci. Pediátrica Ctról. Sínt. Paliativos	-	82	-	47	3	132	22	6,00
Ci. Pediátrica Ginecología	-	259	-	17	56	332	22	15,09
Ci. Adolescencia y Planificación Familiar	-	128	-	8	43	179	22	8,14
Ci. Pediátrica Condiciones Crónicas Complejas	-	318	153	-	300	771	22	35,05
Ci. Salud Ambiental	5	43	-	-	3	51	22	2,32
CRECIMIENTO Y DESARROLLO	10	63	132	18	41	264	22	12,00
DERMATOLOGIA	392	518	77	129	187	1.303	22	59,23
ENDOCRINOLOGIA	89	737	-	129	226	1.181	22	53,68
ENDOSCOPIA RESPIRATORIA	36	269	-	18	10	333	22	15,14
ERRORES CONG. DEL METABOL.	-	98	-	16	62	176	22	8,00
GASTROENTEROLOGIA	106	348	403	68	164	1.089	22	49,50
GENETICA	-	246	132	53	102	533	22	24,23
HEMATOLOGIA-ONCOLOGIA	-	2.022	1	26	24	2.073	22	94,23
HEMODINAMIA	-	139	-	-	2	141	22	6,41

CONSULTAS EXTERNAS SEGUN TIPO Y ESPECIALIDAD - SEP /2021

SERVICIO	CONSULTAS EXTERNAS					Total	Días de Período	Prom. Diario de Consultas
	Orient.	Cons. Por Espec.	Multid	Int.H.Dia	Consultas a Distancia			
HEMOTERAPIA: Medicina Transfusional	-	38	-	13	3	54	22	2,45
IMÁGENES: Intervencionismo	-	86	78	-	3	167	22	7,59
INFECTOLOGIA	53	358	-	16	39	466	22	21,18
INMUNOLOGIA	-	197	-	76	57	330	22	15,00
KINESIOLOGIA	-	213	172	68	5	458	22	20,82
NEFROLOGIA	35	771	57	47	94	1.004	22	45,64
NEUMONOLOGIA	66	317	153	101	33	670	22	30,45
NEUROCIROLOGIA	50	326	25	39	7	447	22	20,32
NEUROLOGIA	244	1.181	183	123	195	1.926	22	87,55
NUTRICION	-	266	635	113	37	1.051	22	47,77
O.C.D.	-	-	-	-	336	336	22	15,27
OFTALMOLOGIA	198	601	25	118	204	1.146	22	52,09
ORTOPEDIA	376	1.584	80	50	14	2.104	22	95,64
OTORRINOLARINGOLOGIA	159	245	-	48	53	505	22	22,95
PATOLOGIA ESPINAL	69	346	25	52	4	496	22	22,55
SALUD MENTAL	-	340	576	106	25	1.047	22	47,59
SERVICIO SOCIAL	-	780	163	38	2	983	22	44,68
TERAPIA RADIANTE	-	124	-	-	3	127	22	5,77
TRASPLANTE HEPATICO	-	53	287	-	22	362	22	16,45
UDECIP	-	1.341	-	-	2	1.343	22	61,05
-Preadmisión	-	1.124	-	-	-	1.124	22	51,09
-Prequirúrgico	-	217	-	-	2	219	22	9,95
UROLOGIA	38	300	55	20	46	459	22	20,86
TOTAL GENERAL	6.305	17.384	4.754	1.857	3.054	33.354	22	1.516,09

*El Total de Cirugía Plástica y Quemados incluye las consultas de Cir.Odonto y Traumatología, Fonoaudiología y Odontología.

** El Total de Clínicas Interdisciplinarias incluye las consultas de Fonoaudiología y Psicopedagogía

El servicio de Epidemiología e Infectología realizó 1738 prestaciones en vacunatorio.

Se realizaron 84 prestaciones en Trailer Personal y 1592 en Trailer Pacientes.

AREA DE EMERGENCIA - SEP /2021

SECTOR	CONSULTA PRESENCIAL	CONSULTA A DISTANCIA	TOTAL DE PRESTACIONES	PROMEDIO DIARIO CONSULTAS
GUARDIA @	5.156	27	5.183	172,77
URGENCIAS *	2.144	2	2.146	82,54
TOTAL	7.300	29	7.329	244,30

El total incluye los pacientes atendidos en (#).

REANIMACION #	247	8,23
POSTA DE HIDRATACION #	1	0,03
NEBULIZATORIO #	1.406	46,87
PROCEDIMIENTOS #	72	2,40

@ Lunes a Viernes de 16hs. a 8hs.

Sábados de 12hs. a 8hs.

Domingos y Feriados de 8hs. a 8hs.

* Lunes a Viernes de 8hs. a 16hs.

Sábados de 8hs. a 12hs.

AREA DE INTERNACION					
Ingresos	Pases de	Altas domic.	Derivaciones	Pases A	Defunciones
951	33	91	59	831	3

U.C.E.					
Ingresos	Pases de	Altas domic.	Derivaciones	Pases A	Defunciones
-	383	135	113	136	-

CONSULTORIOS MULTIDISCIPLINARIOS - SEP /2021

PATOLOGIAS	Presencial	No Presencial	TOTAL CONSULTAS
PATOLOGIA ESOFAGICA	34	1	35
MEGACOLON	10	-	10
PATOLOGIA COLONICA	44	1	45
HIPERTENSION ARTERIAL	32	-	32
DISPLASIA ESQUELETICA	51	4	55
ENFERMEDAD CELIACA	26	-	26
TORAX QUIRURGICO	-	-	-
E.P.O.C.	-	-	-
MIELOMENINGOCELE	25	-	25
ALTERACION MECANICA RESPIRATORIA	1	1	2
CONSULTORIO DE FIBROSIS QUISTICA	92	1	93
CONSULTORIO PRENATAL	30	-	30
PERIQUIRURGICO COLUMNA	-	-	-
CONSULT. PRETRASPLANTE HEPATICO	24	3	27
CONTROL DE Tx HEPÁTICO	212	47	259
ASMA CRÓNICO	22	-	22
CONSULTORIO DE HIPOFISIS	-	-	-
PATOLOGIA MAMARIA	-	-	-
DIETA CETOGENICA	104	77	181
FLAP	-	-	-
DIABETES	243	43	286
DEGLUCIÓN Y ALIMENTACION	1	29	30
PROTECCION INFANTO JUVENIL	14	-	14
GRUPO INTERDISC. ANOMAL. VASCULARES	76	1	77
RAQUITISMO HIPOFOSFATÉMICO	-	-	-
C.A.S.E.	-	-	-
MALFORMACION ANO RECTAL	-	-	-
IVF	-	-	-
INTESTINO NEUROGÉNICO	-	-	-
CONSULTORIO DE ENFERMEDADES MITOCONDRIALES	-	-	-
DESARROLLO SEXUAL DIFERENTE	-	-	-
HIPERTENSION PORTAL Y DER. VASC. CONG.	1	-	1
COLESTASIS NEONATAL	-	-	-

MODALIDAD DE HOSPITAL DE DIA - SEP /2021

SECTOR	SESIONES
HOSP. DE DIA CLINICO-ONCOLOGICO	2569
HOSP. DE DIA POLIVALENTE	339
T.A.I.S.	-
TOTAL	2.908

CONSULTAS REALIZADAS EN PANDEMIA COVID-19

SECTOR	CONSULTAS		TOTAL
	PRESENCIAL	A DISTANCIA	
HOSP. DE DIA CLINICO-ONCOLOGICO-C.A.I.P.H.O.	235	1	236
HOSP. DE DIA POLIVALENTE	396	54	450

Produccion Centro de Atencion Integral del Paciente Hemato Oncologico-C.A.I.P.H.O.

		CONSULTAS	EGRESOS + PASES
PARTICIPACIONES DE CLINICA	1775		
PARTICIPACIONES DE H-ONCOLOGIA	883		
PARTICIPACIONES DE T.M.O.	238		
SESIONES DE HOSPITAL DE DIA	2569	2.073	98
MEDICACION NO QUIMIOTERAPICA	413		
PROCEDIMIENTOS	180		
QUIMIOTERAPIAS	521		

CALIFICACION Y CUANTIFICACION DE LAS DISTINTAS ESPECIALIDADES EN SESIONES DE HOSPITAL DE DIA POLIVALENTE - SEP /2021

HOSPITAL DE DIA POLIVALENTE						
ESPECIALIDAD	CALIFICACION DE LA PART. ESPECIALIZADA				* CUANTIF. DE LA	
	PRINCIPAL		SECUNDARIA		PARTIC. ESPECIALIZADA	
	NUMERO	%	NUMERO	%	NUMERO	%
ALIMENTACION	-	-	-	-	91	6,22
ANESTESIA	-	-	-	-	-	-
CARDIOLOGIA	-	-	-	-	90	6,15
CIRUGIA CARDIOVASCULAR	-	-	-	-	-	-
CIRUGIA GENERAL	-	-	-	-	9	0,62
CIRUGIA PLASTICA Y QUEMADOS	-	-	-	-	10	0,68
-Cirugía Plástica	-	-	-	-	10	
-Cirugía Odonto Traumato Pediátrica	-	-	-	-	-	
-Odontología	-	-	-	-	-	
CLINICA Total	339	100,00	-	-	44	3,01
Clinica	339		-		-	
Clinica Adolescencia	-		-		8	
Clinica Ped. Ctról. Sint. Paliativos	-		-		27	
Clinica Ped. Cond. Crónicas Complejas	-		-		-	
Clinica Pediátrica Ginecología	-		-		9	
CLINICAS INTERDISCIPLINARIAS	-	-	-	-	86	5,88
-Psicopedagogía	-		-		60	
-Fonoaudiología	-		-		-	
-Maduración y Desarrollo	-		-		26	
CRECIMIENTO Y DESARROLLO	-	-	-	-	18	1,23
DERMATOLOGIA	-	-	-	-	49	3,35
ENDOCRINOLOGIA	-	-	-	-	81	5,54
ENDOSCOPIA RESPIRATORIA	-	-	-	-	17	1,16
ENDOSCOPIA DIGESTIVA	-	-	-	-	-	-
ERRORES CONG. DEL METABOLISMO	-	-	-	-	16	1,09
GASTROENTEROLOGIA	-	-	-	-	63	4,31
GENETICA	-	-	-	-	47	3,21
HEMATO-ONCOLOGIA	-	-	-	-	26	1,78
HEMODINAMIA	-	-	-	-	-	-
HEMOTERAPIA: Medicina Transfusional	-	-	-	-	1	0,07
INFECTOLOGIA	-	-	-	-	16	1,09
INFECTOLOGIA - T.A.I.S.	-	-	-	-	-	-
INMUNOLOGIA	-	-	-	-	75	5,13
INTERVENCIONISMO	-	-	-	-	-	-
KINESIOLOGIA	-	-	-	-	68	4,65
NEFROLOGIA	-	-	-	-	32	2,19
NEONATOLOGIA	-	-	-	-	-	-
NEUMONOLOGIA	-	-	-	-	99	6,77
NEUROCIRUGIA	-	-	-	-	38	2,60
NEUROLOGIA	-	-	-	-	101	6,90
NUTRICION	-	-	-	-	102	6,97
OFTALMOLOGIA	-	-	-	-	61	4,17
ORTOPEDIA	-	-	-	-	47	3,21
OTORRINOLARINGOLOGIA	-	-	-	-	32	2,19
PATOLOGIA ESPINAL	-	-	-	-	47	3,21
SALUD MENTAL	-	-	-	-	43	2,94
SERVICIO SOCIAL	-	-	-	-	35	2,39
UROLOGIA	-	-	-	-	19	1,30
TRASP. HEPATICO	-	-	-	-	-	-
TRASP. MED. OSEA	-	-	-	-	-	-
TOTAL	339	100,00	-	-	1.463	100,00

* Nro. de Interconsultas, Consultas, Visitas o Atenciones brindadas con motivo de su Participación en la Asistencia, información que figura en tabla de consultorios externos, en columna "Interc.Htal.Día".

ESPECIALIDAD	INTERCONSULTAS	
	NRO.	%
ALIMENTACIÓN	10	2,54
CARDIOLOGIA	1	0,25
CIRUGIA GENERAL	-	-
CIRUGIA PLASTICA Y QUEMADOS	2	0,51
-Cirugía Plástica	1	
-Cirugía Odonto Traumato Pediátrica	-	
-Odontología	1	
CLÍNICA Total	28	7,11
<i>Clínica</i>	-	
<i>Clínica Adolescencia</i>	-	
<i>Clínica Ped. Ctrl. Sint. Paliativos</i>	20	
<i>Clínica Ped. Cond. Crónicas Complejas</i>	-	
<i>Clínica Pediátrica Ginecología</i>	8	
CLINICAS INTERDISCIPLINARIAS	1	0,25
-Psicopedagogía	-	
-Fonoaudiología	-	
-Maduración y Desarrollo	1	
CRECIMIENTO Y DESARROLLO	-	-
DERMATOLOGIA	80	20,30
ENDOCRINOLOGIA	48	12,18
ENDOSCOPIA RESPIRATORIA	1	0,25
ENDOSCOPIA DIGESTIVA	-	-
ERRORES CONG. DEL METABOLISMO	-	-
ESTUDIOS NEUROFISIOLOGICOS	-	-
GASTROENTEROLOGIA	5	1,27
GENETICA	6	1,52
HEMATO-ONCOLOGIA	-	-
HEMOTERAPIA:Medicina Transfusional	12	3,05
INFECTOLOGIA	-	-
INMUNOLOGIA	1	0,25
INTERVENCIONISMO	-	-
KINESIOLOGIA	-	-
NEFROLOGIA	15	3,81
NEUMONOLOGIA	2	0,51
NEUROCIRUGIA	1	0,25
NEUROLOGIA	22	5,58
NUTRICION	11	2,79
OFTALMOLOGIA	57	14,47
ORTOPEDIA Y TRAUMATOLOGIA	3	0,76
OTORRINOLARINGOLOGIA	16	4,06
PATOLOGIA ESPINAL	5	1,27
SALUD MENTAL	63	15,99
SERVICIO SOCIAL	3	0,76
TERAPIA RADIANTE	-	-
TRANSPLANTE HEPATICO	-	-
TRANSPLANTE MEDULA OSEA	-	-
UROLOGIA	1	0,25
TOTAL	394	100,00

MOVIMIENTO SECTOR INTERNACION, SEGUN NIVEL DE ATENCION - SEP /2021

NIVEL DE ATENCION	INGR.	PASES DE:	ING +	ALTAS	E G R E S O S			TOTAL	PASES A:	EGR +	PTES. DIA	CAMAS DISPON.	CAMAS DOT. PANDEMIA	CAMAS DOT.
					PAS	DEFUNCIONES								
						-48Hs.	+48Hs.							
U.C.I. 35	18	32	50	37	1	2	3	40	12	52	574	630	21	21
U.C.I. 44	3	52	55	11	-	1	1	12	42	54	313	450	15	17
U.C.I. 45	3	38	41	12	-	-	-	12	29	41	421	510	17	17
U.C.I. 72	1	11	12	-	-	-	-	-	10	10	154	210	7	14
U.C.I. QUEMADOS	4	7	11	1	1	-	1	2	8	10	105	180	6	6
TOTAL U.C.I.	29	140	169	61	2	3	5	66	101	167	1.567	1.980	66	75
TR. RENAL R.	7	3	10	11	-	-	-	11	-	11	143	146	6	6
TR. MED. OSEA	2	4	6	3	-	-	-	3	3	6	139	180	6	7
NEO U.T.Intensiva	10	34	44	9	1	2	3	12	31	43	904	991	33	37
NEO U.T.Intermedia	26	34	60	35	-	-	-	35	30	65	245	450	15	18
NEO.MADRES	-	-	-	-	-	-	-	-	-	-	-	-	-	2
C.I.M.	129	1.040	1.169	792	-	3	3	795	363	1.158	6.604	7.271	255	327
C.I.M. C.A.I.P.H.O.	1	100	101	84	-	-	-	84	14	98	317	452	15	21
TOTAL C.I.M.	130	1.140	1.270	876	-	3	3	879	377	1.256	6.921	7.723	270	348
QUEM. INTERM.	1	26	27	28	-	-	-	28	-	28	145	240	8	8
U.M.I.N.	12	4	16	10	-	-	-	10	4	14	32	44	1	1
UNIDAD DE SUEÑO	33	5	38	33	-	-	-	33	6	39	39	45	1	1
UNIDAD METABOLICA	24	-	24	24	-	-	-	24	-	24	24	66	3	3
OBSERVACION	951	33	984	150	3	-	3	153	831	984	1.036	660	22	22
U.C.E.	-	383	383	248	-	-	-	248	136	384	498	600	20	25
Obs. Onc. C.A.I.P.H.O.	163	1	164	-	-	-	-	-	164	164	164	164	3	3
Obs. Clin. Quir.Polivalente	9	-	9	-	-	-	-	-	9	9	9	9	4	4
CQ. Pre-Post Quir. *	486	100	586	377	-	-	-	377	215	592	656	655	-	-
TOTAL	1.883	1.907	3.790	1.865	6	8	14	1.879	1.907	3.786	12.522	13.953	458	560

*El Sector no tiene contemplada dotación de camas.

INDICES DE RENDIMIENTO SECTOR INTERNACIÓN, SEGÚN NIVEL DE ATENCIÓN - SEP /2021

NIVEL2 DE ATENCIÓN	PROMEDIO CAMAS DISPONIBLES	DIAS DEL PERIODO	PROMEDIO PACIENTES DIA	PORCENTAJE DE OCUPACION	PROMEDIO DE PERMANENCIA	GIRO CAMA	PROMEDIO DIARIO DE EGRESOS	TASA DE MORTALIDAD		
								-48Hs.	+48Hs.	TOTAL
								<i>U.C.I. 35</i>	21,00	30
<i>U.C.I. 44</i>	15,00	30	10,43	69,56	5,80	3,60	1,80	-	1,85	1,85
<i>U.C.I. 45</i>	17,00	30	14,03	82,55	10,27	2,41	1,37	-	-	-
<i>U.C.I. 72</i>	7,00	30	5,13	73,33	15,40	1,43	0,33	-	-	-
<i>U.C.I. QUEMADOS</i>	6,00	30	3,50	58,33	10,50	1,67	0,33	10,00	-	10,00
TOTAL U.C.I.	66,00	30	52,23	79,14	9,38	2,53	5,57	1,20	1,80	2,99
<i>TR.RENAL R.</i>	4,87	30	4,77	97,95	13,00	2,26	0,37	-	-	-
<i>TR.MED.OSEA</i>	6,00	30	4,63	77,22	23,17	1,00	0,20	-	-	-
<i>NEO U.T.Intensiva</i>	33,03	30	30,13	91,22	21,02	1,30	1,43	2,33	4,65	6,98
<i>NEO U.T.Intermedia</i>	15,00	30	8,17	54,44	3,77	4,33	2,17	-	-	-
<i>NEO.MADRES</i>	-	-	-	-	-	-	-	-	-	-
<i>C.I.M.</i>	242,37	30	220,13	90,83	5,70	4,78	38,60	-	0,26	0,26
<i>C.I.M. C.A.I.P.H.O.</i>	15,07	30	10,57	70,13	3,23	6,50	3,27	-	-	-
TOTAL C.I.M.	257,43	30	230,70	89,62	5,51	4,88	41,87	-	0,24	0,24
<i>QUEM. INTERM.</i>	8,00	30	4,83	60,42	5,18	3,50	0,93	-	-	-
<i>U.M.I.N.</i>	1,47	30	1,07	72,73	2,29	9,55	0,47	-	-	-
<i>UNIDAD DE SUEÑO</i>	1,50	30	1,30	86,67	1,00	26,00	1,30	-	-	-
<i>UNIDAD METABOLICA</i>	3,00	22	1,09	36,36	1,00	8,00	1,09	-	-	-
<i>OBSERVACION</i>	22,00	30	34,53	156,97	1,05	44,73	32,80	0,30	-	0,30
<i>U.C.E.</i>	20,00	30	16,60	83,00	1,30	19,20	12,80	-	-	-
<i>Obs. Onc. C.A.I.P.H.O.</i>	7,13	23	7,13	100,00	1,00	23,00	7,13	-	-	-
<i>Obs. Clin. Quir.Polivalente</i>	1,29	7	1,29	100,00	1,00	7,00	1,29	-	-	-
<i>CQ. Pre-Post Quir. *</i>	21,83	30	21,87	100,15	1,11	27,11	19,73	-	-	-
TOTAL	465,10	30	417,40	89,74	6,66	4,04	62,63	0,32	0,43	0,75

MOVIMIENTO SECTOR INTERNACION, SEGUN CIM - SEP /2021

SECTOR	INGR.	PASES DE:	ING + PAS	ALTAS	E G R E S O S			TOTAL	PASES A:	EGR. + PASES	PTES. DIA	CAMAS DISPON.	CAMAS DOT. PANDEMIA	CAMAS DOT.
					DEFUNCIONES	-48Hs.	+48Hs.							
CIM 32	6	80	86	81	-	-	-	81	6	87	808	844	28	34
CIM 41	1	32	33	25	-	-	-	25	7	32	559	595	21	32
CIM 42	7	85	92	73	-	-	-	73	17	90	772	781	28	34
CIM 43	9	76	85	71	-	1	1	72	13	85	728	805	28	34
CIM 61	11	93	104	90	-	-	-	90	13	103	732	838	28	34
CIM 62	8	97	105	96	-	-	-	96	10	106	765	804	28	34
CIM 63	18	158	176	154	-	2	2	156	19	175	724	768	28	34
CIM 73	8	117	125	116	-	-	-	116	9	125	736	792	28	34
CIM 74	11	60	71	54	-	-	-	54	15	69	417	613	23	42
CIM 75	50	242	292	32	-	-	-	32	254	286	363	431	15	15
SUB-TOTAL	129	1.040	1.169	792	-	3	3	795	363	1.158	6.604	7.271	255	327
C.I.M.84	1	100	101	84	-	-	-	84	14	98	317	452	15	21
TOTAL CIM	130	1.140	1.270	876	-	3	3	879	377	1.256	6.921	7.723	270	348

INDICES DE RENDIMIENTO SECTOR INTERNACION, SEGUN CIM - SEP /2021

SECTOR	PROMEDIO CAMAS DISPONIBLES	DIAS DEL PERIODO	PROMEDIO PACIENTES DIA	PORCENTAJE DE OCUPACION	PROMEDIO DE PERMANENCIA	GIRO CAMA	PROMEDIO DIARIO DE EGRESOS	TASA DE MORTALIDAD		
								-48Hs.	+48Hs.	TOTAL
CIM 32	28,13	30	26,93	95,73	9,29	3,09	2,90	-	-	-
CIM 41	19,83	30	18,63	93,95	17,47	1,61	1,07	-	-	-
CIM 42	26,03	30	25,73	98,85	8,58	3,46	3,00	-	-	-
CIM 43	26,83	30	24,27	90,43	8,56	3,17	2,83	-	1,18	1,18
CIM 61	27,93	30	24,40	87,35	7,11	3,69	3,43	-	-	-
CIM 62	26,80	30	25,50	95,15	7,22	3,96	3,53	-	-	-
CIM 63	25,60	30	24,13	94,27	4,14	6,84	5,83	-	1,14	1,14
CIM 73	26,40	30	24,53	92,93	5,89	4,73	4,17	-	-	-
CIM 74	20,43	30	13,90	68,03	6,04	3,38	2,30	-	-	-
CIM 75	14,37	30	12,10	84,22	1,27	19,91	9,53	-	-	-
SUB-TOTAL	242,37	30	220,13	90,83	5,70	4,78	38,60	-	0,26	0,26
C.I.M.84	15,07	30	10,57	70,13	3,23	6,50	3,27	-	-	-
TOTAL CIM	257,43	30	230,70	89,62	5,51	4,88	41,87	-	0,24	0,24

CALIFICACION Y CUANTIFICACION DE LAS DISTINTAS ESPECIALIDADES EN LOS EGRESOS - SEP /2021

SERVICIO	CALIFICACION DE LA PARTICIPACION ESPECIALIZADA				CUANTIFICACION DE LA PARTICIP. ESPECIALIZ.(*)	
	PRINCIPAL		OTRAS PART.		NRO.	%
	NRO.	%	NRO.	%		
ALIMENTACION	-	0,00%	-	0,00%	1	0,05%
ANESTESIA	-	0,00%	27	1,36%	-	0,00%
CARDIOLOGIA	17	0,90%	73	3,69%	59	2,87%
CIRUGIA CARDIOVASCULAR	9	0,48%	28	1,41%	1	0,05%
CIRUGIA GENERAL	9	0,48%	164	8,28%	6	0,29%
CIRUGIA PLASTICA Y QUEMADOS*	10	0,53%	36	1,82%	13	0,63%
-Cirugía Plástica	10		36		10	
-Cirugía Odonto Traumato Pediátrica	-		-		3	
-Odontología	-		-		-	
CLINICA TOTAL	1.586	84,41%	311	15,71%	225	10,96%
Clínica	1.585		294		12	
Clinica Adolescencia	-		-		76	
Clinica Ped. Ctról. Sínt. Paliativos	1		13		88	
Clinica Ped. Cond. Crónicas Complejas	-		-		4	
Clinica Pediátrica Ginecología	-		4		45	
CLINICAS INTERDISCIPLINARIAS **	-	0,00%	-	0,00%	30	1,46%
-Psicopedagogía	-		-		-	
-Fonoaudiología	-		-		-	
-Maduración y Desarrollo	-		-		30	
CRECIMIENTO Y DESARROLLO	-	0,00%	-	0,00%	8	0,39%
DERMATOLOGIA	2	0,11%	24	1,21%	105	5,11%
ENDOCRINOLOGIA	-	0,00%	11	0,56%	60	2,92%
ENDOSCOPIA RESPIRATORIA	5	0,27%	52	2,63%	-	0,00%
ENDOSCOPIA DIGESTIVA	-	0,00%	-	0,00%	19	0,93%
ERRORES CONG. DEL METABOLISMO	1	0,05%	8	0,40%	37	1,80%
ESTUDIOS NEUROFISIOLOGICOS	-	0,00%	-	0,00%	1	0,05%
GASTROENTEROLOGIA	6	0,32%	80	4,04%	104	5,07%
GENETICA	-	0,00%	4	0,20%	66	3,21%
HEMATOLOGIA-ONCOLOGIA	42	2,24%	171	8,64%	24	1,17%
HEMODINAMIA	4	0,21%	19	0,96%	-	0,00%
HEMOTERAPIA: Medicina Transfusional	-	0,00%	-	0,00%	4	0,19%
INFECTOLOGIA	9	0,48%	187	9,44%	5	0,24%

CALIFICACION Y CUANTIFICACION DE LAS DISTINTAS ESPECIALIDADES EN LOS EGRESOS - SEP /2021

SERVICIO	CALIFICACION DE LA PARTICIPACION ESPECIALIZADA				CUANTIFICACION DE LA PARTICIP. ESPECIALIZ.(*)	
	PRINCIPAL		OTRAS PART.		NRO.	%
	NRO.	%	NRO.	%		
INMUNO	2	0,11%	15	0,76%	55	2,68%
INTERVENCIONISMO	-	0,00%	55	2,78%	1	0,05%
KINESIOLOGIA	-	0,00%	56	2,83%	37	1,80%
NEFROLOGIA	8	0,43%	32	1,62%	36	1,75%
NEONATOLOGIA	37	1,97%	2	0,10%	-	0,00%
NEUMONOLOGIA	2	0,11%	42	2,12%	85	4,14%
NEUROCIRUGIA	3	0,16%	53	2,68%	6	0,29%
NEUROINTERVENCIONISMO	-	0,00%	-	0,00%	-	0,00%
NEUROLOGIA	8	0,43%	105	5,30%	108	5,26%
NUTRICION	30	1,60%	42	2,12%	101	4,92%
OFTALMOLOGIA	1	0,05%	65	3,28%	276	13,44%
ORTOPEDIA Y TRAUMATOLOGIA	6	0,32%	126	6,36%	15	0,73%
OTORRINOLARINGOLOGIA	-	0,00%	29	1,46%	97	4,72%
PATOLOGIA ESPINAL	3	0,16%	23	1,16%	15	0,73%
SALUD MENTAL	-	0,00%	40	2,02%	282	13,74%
SERVICIO SOCIAL	-	0,00%	16	0,81%	131	6,38%
UROLOGIA	3	0,16%	42	2,12%	29	1,41%
TERAPIA RADIANTE	-	0,00%	-	0,00%	-	0,00%
TRASPLANTE CARDIACO	-	0,00%	-	0,00%	-	0,00%
TRASPLANTE HEPATICO	-	0,00%	34	1,72%	7	0,34%
TRASPLANTE MEDULA OSEA	-	0,00%	6	0,30%	4	0,19%
TRASPLANTE RENAL	-	0,00%	2	0,10%	-	0,00%
INFORMES ADEUDADOS	76	4,04%	-	0,00%	-	0,00%
TOTAL EGRESOS	1.879	100,00%	1.980	100,00%	2.053	100,00%

*Número de Interconsultas, Consultas, Visitas o Atenciones brindadas con motivo de su participación en la Asistencia.

NUMERO DE INTERVENCIONES QUIRURGICAS PROGRAMADAS REALIZADAS Y DE EMERGENCIA SEGUN ESPECIALIDAD Y TIPO DE CIRUGIA- SEP /2021

ESPECIALIDADES	INTERVENCIONES QUIRURGICAS											
	CIRUGIA MAYOR			CIRUGIA MEDIANA			CIRUGIA MENOR			TOTAL		
	PROG.	EMER.	TOTAL	PROG.	EMER.	TOTAL	PROG.	EMER.	TOTAL	PROG.	EMER.	TOTAL
CIRUGIA GENERAL *	33	13	46	99	70	169	5	2	7	137	85	222
CIRUGIA CARDIOVASCULAR	40	6	46	9	5	14	-	-	-	49	11	60
CIRUGIA PLASTICA Y QUEMADOS	14	-	14	45	1	46	24	-	24	83	1	84
-Cirugía Plástica	10	-	10	19	1	20	-	-	-	29	1	30
-Quemados	4	-	4	24	-	24	23	-	23	51	-	51
-Cirugía Odonto Traumato Pediátrica	-	-	-	2	-	2	1	-	1	3	-	3
ENDOSCOPIA RESPIRATORIA	19	2	21	27	-	27	1	-	1	47	2	49
ENDOSCOPIA DIGESTIVA	4	-	4	48	2	50	-	-	-	52	2	54
NEUROCIRUGIA	22	7	29	21	8	29	3	-	3	46	15	61
OFTALMOLOGIA	5	-	5	35	2	37	-	-	-	40	2	42
OTORRINOLARINGOLOGIA	3	-	3	7	-	7	-	-	-	10	-	10
PATOLOGIA ESPINAL	12	-	12	3	-	3	1	-	1	16	-	16
TRASPLANTE CARDÍACO	-	-	-	-	-	-	-	-	-	-	-	-
TRASPLANTE HEPATICO	3	1	4	14	2	16	4	-	4	21	3	24
TRASPLANTE MEDULA OSEA	-	-	-	-	-	-	-	-	-	-	-	-
ORTOPEDIA Y TRAUMATOLOGIA	32	5	37	56	39	95	2	1	3	90	45	135
UROLOGIA	17	1	18	23	-	23	3	-	3	43	1	44
DERMATOLOGIA	-	-	-	-	-	-	-	-	-	-	-	-
HEMODINAMIA	1	-	1	20	-	20	-	-	-	21	-	21
INTERVENCIONISMO	89	-	89	4	-	4	-	-	-	93	-	93
NEUROINTERVENCIONISMO	32	-	32	-	-	-	-	-	-	32	-	32
TOTAL	326	35	361	411	129	540	43	3	46	780	167	947

Las Intervenciones Quirurgicas de Emergencia son las realizadas de: Lunes a Viernes de 18hs. a 8hs., Sábados, Domingos y Feriados de 8hs. a 8hs.

PRACTICAS ESPECIALIZADAS	CIRUGIA MAYOR			CIRUGIA MEDIANA			CIRUGIA MENOR			TOTAL		
	PROG.	EMER.	TOTAL	PROG.	EMER.	TOTAL	PROG.	EMER.	TOTAL	PROG.	EMER.	TOTAL
-Cesáreas	-	-	-	-	-	-	-	-	-	-	-	-
-Procedimiento Fetal	-	-	-	-	-	-	-	-	-	-	-	-
-Procedimiento Ginecológico	-	-	-	-	-	-	-	-	-	-	-	-
*Incluidas en Cirugía General												

TRASPLANTES E IMPLANTES - SEP /2021

TRASPLANTE HEMATO- POYETICO ALOGENICO	FAMILIAR		NO FAMILIAR		HAPLOIDENTICOS	AUTOLOGOS
	HISTOIDENT.	NO HISTOID.	HISTOIDENT.	NO HISTOID.		
MEDULA OSEA	-	-	-	-	-	-
CELULAS PROGENITORAS EN SANGRE PERIFERICA	-	-	3	-	-	-
SANGRE DE CORDON UMBILICAL	-	-	-	-		

TRASPLANTE HEPATICO	
DONANTE VIVO	3
DONANTE CADAVERICO	-

TRASPLANTE PULMONAR	-
---------------------	---

TRASPLANTE CARDIACO	-
---------------------	---

TRASPLANTE RENAL	
DONANTE VIVO	-
DONANTE CADAVERICO	2

IMPLANTE CARDIACO	-
-------------------	---

IMPLANTE COCLEAR	-
------------------	---

IMPLANTE OSTEOINT. OÍDO MEDIO	-
-------------------------------	---

TOTALES	
TRASPLANTES	8
IMPLANTES	-

BANCO DE TEJIDOS - SEP /2021

CARDIOVASCULARES			
TIPO	PROCES.	IMPLANT.	DESCART.
AORTICOS	14	1	8
PULMONARES	14	12	1
PERICARDIO	4	3	1
CONDUCTOS	-	-	-
ARTERIAS	-	-	-
VENAS	-	-	-

AMNIOS			
TIPO	PROCES.	IMPLANT.	DESCART.
MEMB. 4 x 4	88	33	-
MEMB. 10 x 10	-	-	-
MEMB. 10x 20	-	-	-
MEMB. 20 x 20	-	-	-
ENTERA	700	-	-
RECEPCIONADAS		DESCARTADAS	
PLACENTAS	3	-	-

PIEL				
TIPO	PROCESADOS	IMPLANTADOS	OPERATIVO ABLACIÓN	DESCARTADOS
CM2	7.143	1.979	8	129

MUSCULO ESQUELETICO									
	TEJIDO CADAVERICO			TEJIDO AUTOLOGO		DONANTES		PIEZAS OBTENIDAS	
	LIBERADAS	IMPLANTADAS	DESCARTADAS	INGRESADOS	IMPLANTADOS	VIVOS	CADAVERICOS	DONANTE VIVO	DONANTE CADAVERICO
UNIDADES	18	33	50	-	-	-	9	-	74

PRESTACIONES DEL SERVICIO DE ANATOMIA PATOLOGICA, SEGUN MES Y TIPO - SEP /2021

PRESTACIONES	TOTAL
BIOPSIAS	
BIOPSIAS SIMPLES	58
BIOPSIAS DE PIEZAS QUIRURGICAS	378
ESTUDIO DE BIOPSIAS DE TUMORES	82
MAPEO DE PIEZA QUIRURGICA	25
ESTUDIOS DE BIOPSIA CON CORTE SERIADOS Y OTROS ESPECIALES	
ESTUDIO PATOLOGICO DURANTE PROCEDIMIENTO DIAGNOSTICO (CONGELACION E INTERVENCIONISMO)	43
ESTUDIO DE CORTE SERIADO Y SEMISERIADO CON BIOPSIA ENDOSCOPICA Y/O POR PUNCION	229
PROCESAMIENTO Y DIAGNOSTICO URGENTE (TRASPLANTE Y GVH)	25
RULOS DE PARAFINA	22
AUTOPSIAS	
NEONATOS Y LACTANTES	3
NIÑOS MAYORES DE 1 AÑO Y ADOLESCENTES	-
CITOLOGIAS	
CITOLOGIAS(LCR,LBA, TIROIDES,ORINA, VITREO)	63
ESTUDIOS/TECNICAS ESPECIALES	
COLORACIONES ESPECIALES	179
ESTUDIO DE BIOPSIA MUSCULAR	1
INMUNOFLUORESCENCIAS	12
MARCACIONES INMUNOHISTOQUIMICAS	180
MICROSCOPIAS ELECTRONICAS	1
BIOLOGIA MOLECULAR	
HIBRIDIZACION IN SITU Y CON CROMOGENO	1
FISH	25
EXTRACCION DE ARN DE TEJIDO CONGELADO	-
EXTRACCION DE ARN DE TEJIDO FIJADO EN FORMOL E INCLUIDO EN PARAFINA	15
EXTRACCION DE ADN	6
MODULO BIOLOGIA MOLECULAR 1 (INCLUYE 1 A 6 PCR)	4
MODULO BIOLOGIA MOLECULAR 2 (INCLUYE 7 A 10 PCR)	6
MODULO BIOLOGIA MOLECULAR 3 (INCLUYE 11 A 15 PCR)	5
MODULO BIOLOGIA MOLECULAR 4 (INCLUYE MAS DE 16 PCR)	7
REACCION DE SECUENCIACION	13
PRACTICAS GENERALES	
TACOS (bloques) INCLUIDOS EN PARAFINA	s/i
NUMERO DE MUESTRAS RECIBIDAS	s/i
REVISIONES DIAGNOSTICAS	10
ESTUDIO PATOLOGICO-CONSULTAS EXTRAHOSPITALARIAS	101
OTROS PROCEDIMIENTOS	
PROCEDIMIENTO DE BANCO DE TUMORES	9
"TISSUE ARRAY"	-
O.C.D.	
INGRESO DE CONSULTAS O.C.D.	s/i
TACOS O.C.D.52	s/i

PRESTACIONES DE LABORATORIO - SEP /2021

LABORATORIO CENTRAL	Ambulatorio	Guardia	Internacion	Nº Determinaciones
Absorción Atómica	230	25	89	344
Monitoreo de Drogas I	77	3	56	136
Área Crítica	4.444	3.315	32.323	40.082
Electroforesis	623	15	330	968
Hematología	6.592	2.635	5.061	14.288
Monitoreo de Drogas II	376	54	613	1.043
Laboratorio de Cromatografía	212	-	207	419
Función Renal	459	434	132	1.025
Parasitología y Gastroenterología	436	4	243	683
Derivaciones a terceros y separación de sueros	20	2	28	50
Serología	3.508	830	1.756	6.094
Química Clínica	29.582	8.027	29.185	66.794
Total General	46.559	15.344	70.023	131.926

Nota: A partir de Julio del 2020 se informa las prestaciones a los pacientes detallando la producción de los sectores que integran el Laboratorio Central.

PRESTACIONES DE LABORATORIO - SEP /2021

LABORATORIOS de BIOLOGIA MOLECULAR	Nº Determinaciones
Biología Molecular Endocrinología	40
Biología Molecular Genética	112
Biología Molecular Hemato Oncología	384
Biología Molecular Hematología Benigna	92
Biología Molecular Inmunología	129

LABORATORIOS ESPECIALIZADOS	Nº Determinaciones
Biología Celular y Retrovirus	79
Citogenética	343
Endocrinología	8.780
Errores Congénitos de Metabolismo	223
Hematología y Oncología	4.174
Hemostasia y Trombosis	5.194
Inmunología Celular	324
Inmunología Humoral	2.015
Microbiología (Bacteriología, Virología, Micología)	20.236
Patología Eritrocitaria	1.312
Pesquisa Neonatal	9.535

TOTAL DE DETERMINACIONES AREA LABORATORIO	
Laboratorio Central	131.926
Biología Molecular	757
Laboratorios Especializados	52.215
Total General	184.898

NOTA: Unidad (Global) de Laboratorio permite asignar un valor constante en relacion directa con la complejidad del procedimiento y el costo de los insumos.Desde Julio del 2020 se deja de informar, ya que se encuentra en proceso de revalorizacion bajo nomenclador vigente.

PRESTACIONES DE IMAGENES SEP /2021

<i>PRESTACIONES DE IMÁGENES</i>	
	Practicas
Rx Convencional	8.624
Tomografías Multicorte	749
Rx Estudios Contrastados	114
Ecografías	2.520
Resonancia Magnética	1.444
Medicina Nuclear	133
Intervencionismo	278
Neurointervencionismo	41
Total de Estudios	13.903

CENTRO REGIONAL DE HEMOTERAPIA - SEP /2021

DONANTES DE SANGRE ATENDIDOS						869	
TOTAL DE UNIDADES EXTRAÍDAS EFECTIVAS						756	
Donantes		No Relacionados					
ORIGEN	Nº Colectas Externas	Nuevos	Ulteriores	Habituales	No Habituales	%	Totales
Centro Regional	-	66	87		86		239
Colecta Externa	17	174	157		157		488
Totales	17	240	244		243		727

PROCEDIMIENTOS DE AFERESIS EN DONANTES							
Donantes		No Relacionados					
ORIGEN		Nuevos	Ulteriores	Habituales	No Habituales	%	Totales
Centro Regional		4	132		6		142
Colecta Externa		-	-		-		-
Totales		4	132		6		142

	Plaquetas	Plasma	Granulocitos
Nº de Procedimientos	134	5	-
Nº de productos obten.	902	1.016	-

	Nº DE DONANTES	Nº de Procedimientos
COLECTA DE GRANULOCITOS	-	-

PROCEDIMIENTOS DE COLECTA DE CPH				
	AUTÓLOGOS		ALOGÉNICOS	
	Nº DONANTES	Nº DE PROCEDIM.	Nº DONANTES	Nº DE PROCEDIM.
Colecta de CPH	2	2	-	-

PROGRAMA DE DONACION AUTOLOGA	
PREDEPOSITO	
Pacientes atendidos	2
Unidades extraídas	2

CENTRO REGIONAL DE HEMOTERAPIA - continuación - SEP /2021

BANCO DE SANGRE DE CORDON UMBILICAL		
	RELACIONADO	NO RELACIONADO
Unidades colectadas	2	102
Unidades procesadas	1	7
Unidades criopreservadas	1	8
Unidades liberadas para Trasplante	-	-
LABORATORIO HLA-BSCU		
Tipificación HLA		270
Cross-match contra panel por citotoxicidad		2
Cross-match contra donante por citotoxicidad		-
Extracción de ADN		95

DETERMIN. DE I.T.T. EN DONANTES DE SANGRE Y AFERESIS POR METODO DE TAMIZAJE						
	No Relacionados Nuevos		Ulteriores			
	Tamizaje	Confirm.	Habituales		No Habitual	
			Tamizaje	Confirm.	Tamizaje	Confirm.
Sífilis	4	3	-	-	-	-
Brucelosis	1	-	-	-	1	-
Chagas I (lisado)	-	-	-	-	-	-
Chagas II (rec.)	-	-	-	-	1	-
Chagas I y II	-	-	-	-	-	-
Hbs Ag	-	-	-	-	-	-
Anti HBC	1	-	-	-	-	-
Anti HCV	1	-	1	-	-	-
Anti-HIV-I/II	-	-	-	-	-	-
Anti-HTLV-I/II	-	-	-	-	-	-
PCR HIV	-	-	-	-	-	-
PCR HBV	-	-	-	-	-	-
PCR HCV	-	-	-	-	-	-

CENTRO REGIONAL DE HEMOTERAPIA - continuación - SEP /2021

Total Determinaciones reactivas por Tamizaje	10
Total Determinaciones reactivas por Confirmatorio	3
Total Determinaciones de ITT en Donantes de Sangre y Aféresis	9084
Total Determinaciones BSCU, Banco Homoinjertos	470
Total Determinaciones externas	14574
Total Determinaciones	24.141

TIPO DE COMPONENTE	Unidades Procesadas	Unidades Emitidas	
		PÚBLICAS	PRIVADAS
C.G.R.	624	72	2
C.P.	405	62	8
CP. AFERESIS	1.275	19	-
P.F.C.	19	-	-
PLASMA S/CRIO	46	-	-
CRIO	46	-	-
BUFFY COAT	-	-	-
TOTAL	2.415	153	10

Plasma enviado a planta de la Universidad de Córdoba (unidades)	240
IRRADIACION DE COMPONENTES	UNIDADES
Servicio de Medicina Transfusional Hospital Garrahan	418
Servicio de irradiaciones a Instituciones Públicas dependientes del G.C.B.A.	1.762
Servicio de irradiaciones a Instituciones Públicas no dependientes del G.C.B.A.	1.183
Servicio de irradiaciones a Instituciones Privadas.	731
Total de irradiaciones	4.094

PRESTACIONES DEL SERVICIO DE MEDICINA TRANSFUSIONAL, SEGUN TIPO - SEP /2021

SECTOR	Nº Ptes. Transfundidos			Nº de Transfusiones				TOTAL
	HOMOLOGAS:		258	1.044			CPH	
	AUTOLOGAS:		8	12				
C.G.R.	CP.	CP.AFERESIS	PFC.	CRIO	GRANULOC.			
<i>CIM</i>	126	27	91	12	-	-	-	256
<i>UCI 35</i>	56	-	21	4	-	-	-	81
<i>UCI 44</i>	13	-	9	3	2	-	-	27
<i>UCI 45</i>	16	1	11	4	-	-	-	32
<i>UCI 72</i>	21	3	16	3	-	-	-	43
<i>NEO</i>	46	-	23	13	-	-	-	82
<i>HOSP.DE DIA</i>	111	12	37	1	-	-	-	161
<i>EMERGENCIA</i>	16	1	8	-	-	-	-	25
<i>QUIROFANO</i>	139	1	39	31	38	-	-	248
<i>QUEMADOS</i>	36	-	2	6	5	-	-	49
<i>TRASP. RENAL</i>	5	-	-	-	10	-	-	15
<i>TRASP. MED. OSEA</i>	11	-	23	-	-	-	-	34
<i>TRASP. HEPATICO</i>	-	-	-	-	-	-	-	-
<i>HEMODIALISIS</i>	1	-	-	-	-	-	-	1
<i>HEMODINAMIA</i>	1	-	-	-	-	-	-	1
TOTALES	598	45	280	77	55	-	-	1.055
ESTUDIOS INMUNOHEMATOLOGICOS EN PACIENTES								
Número de Estudios:		62		Número de Pacientes:			59	
PROGRAMA DE DONACIÓN AUTÓLOGA								
RECUPERACIÓN DE SANGRE INTRAOPERATORIA							6	
HEMODILUCIÓN AGUDA NORMOVOLEMICA							1	
PROCEDIMIENTOS DE AFÉRESIS EN PACIENTES								
		Nº Pacientes		Nº de Procedimientos				
LEUCAFERESIS		-		-				
RECAMBIO PLASMATICO		6		9				
ERITROAFERESIS		-		-				
LEUCORREDUCCIÓN DE COMPONENTES SANGUÍNEOS POR FILTRACIÓN								
COMPONENTES LEUCORREDUCIDOS					3			
COMPONENTES IRRADIADOS					358			

A partir del año 2015 se toman los datos proporcionados por el Sistema.

ASISTENCIA ALIMENTARIA AL PACIENTE INTERNADO	
TIPO DE ALIMENTACION	NUMERO DE PACIENTES
Normal	3.990
Variante del Normal	5.550
Individual	1.320
Total	10.860

INTERCONSULTA DE SALA	
Celiaco	-
Clinica	176
Diabetes	4
Gastroenterología	3
Metabolopatía	91
Obesidad	11
Renal	57
Otras	141

PRODUCCION Y SERVICIO DE ALIMENTOS (Cocina Central y Comedores)	
Raciones Internación	35.131
Cenas Madres Lactancia	1.325
Desayunos Madres Lactancia	1.244
Madres Acompañantes	25.293
Personal Autorizado	32.345
Total	95.338

LACTARIO	
SECTOR ELABORACION DE FORMULAS LACTEAS (Lactario Central)	
Biberones	20.452
Baxters	11.946
Botellas	5.000
Frascos p/almacenar leche humana	3.480
Total	40.878

ASISTENCIA MADRES EN CENTRO DE LACTANCIA MATERNA	
Visitas Madres	1.503
Producción leche Materna (Its)	110,4
<i>Asistencia Madres en el marco de la Campaña de lactancia materna</i>	16
Visita espacio amigo de la lactancia	258

OTRAS PRESTACIONES de DIAGNÓSTICO y TRATAMIENTO - SEP /2021

SERVICIO SOCIAL	
ENTREVISTAS	568
ORIENTACIONES	543
REUNION EQUIPO DE SALUD	253
INTERCONSULTAS	804
GESTION SUBSIDIOS	1.086

SALA TERAPEUTICA DE JUEGOS					
PRESTACIONES					
A PACIENTES		ACTIVID.	PSICOT.		
		TOT.			TOTAL
s/i	s/i	-	s/i	s/i	-

TALLER DE ADOLESCENCIA		
	ASISTENTES	TALLERES
RINCON ADOLESCENTE VIRTUAL	-	*
PRE-TRIAGE	-	*

CLINICAS INTERDISCIPLINARIAS		
PRACTICAS ESPECIALIZADAS	TOTAL PACIENTES	TOT. PRESTAC.
PSICOPEDAGOGIA	126	123
FONOAUDIOLOGIA	60	20
MADURACION	181	30
TOTAL	367	173

*Actividades suspendidas