



Un mes antes de la cirugía consulte con su odontólogo para:

- Actualizar radiografías.
- Remover aparatología o realizar férula, según el caso.

Una semana antes de la cirugía, comenzar con buches con **clorhexidina al 0,12%** tres veces al día, después de cepillarse los dientes.

El día de la cirugía **NO OLVIDE** traer las radiografías (panorámica y periapicales).



¿Cuánto dura la cirugía?

La operación de Injerto Óseo Alveolar (IOA) dura aproximadamente 2 horas.

La anestesia se comienza en el quirófano a través de un pinchazo o con la máscara.

Al mismo tiempo, se le colocará un suero.

Durante la cirugía usted deberá aguardar en la Sala de Espera para Padres de Recuperación Quirúrgica.

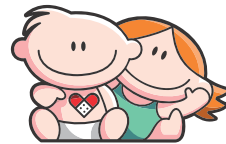
SERVICIO DE CIRUGÍA PLÁSTICA Y QUEMADOS

📍 Combate de los Pozos 1881 (C1245AAM) C.A.B.A.

☎ (+5411) 4122-6000 int. 6258/9

✉ cplastica@garrahan.gov.ar

🌐 www.garrahan.gov.ar



Hospital de Pediatría
Garrahan

📱 /HospGarrahan

Esta publicación es un aporte para la comunidad e instituciones de salud editada por:

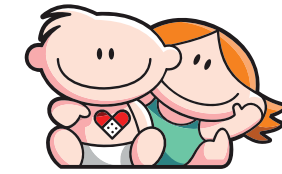


☎ (+5411) 4941-1333 / 4941-1276

✉ info@fhg.org.ar

📱 /FundacionGarrahan

🐦 @FundGarrahan



Hospital de Pediatría
Garrahan

INJERTO ÓSEO ALVEOLAR

8 o más años de edad

Información para la familia



Equipo Interdisciplinario FLAP
Servicio de Cirugía Plástica y Quemados

www.garrahan.gov.ar



¿Dónde va a ir su hijo/a después de la cirugía?

Luego de la cirugía lo vamos a llevar a la **Sala de Recuperación Quirúrgica** por un tiempo variable, donde podrá acompañarlo la madre, padre o tutor responsable.

Muchos niños/as se quejan de dolor en la zona dadora (codo o cadera).

El personal (médicos y enfermeros) de recuperación se va a ocupar de los cuidados postoperatorios, de la administración de analgésicos adecuados, y va a estar atento a todas las necesidades de su hijo.

Cuando esté recuperado será trasladado a una habitación donde pasará la noche, junto a un acompañante.



¿Cómo se va a alimentar?

Después de la cirugía lo primero que podrá beber son líquidos claros.

Una vez que los retenga, su hijo/a deberá seguir una dieta líquida durante 2 días (agua, leche, jugo de manzana, yogur y helados).

Esto va a permitir que los puntos cicatricen.

Para estar seguros de que está recibiendo suficientes líquidos le vamos a dejar el suero hasta que pueda beber sin dificultad.



¿Cuánto tiempo permanecerá internado en el Hospital?

De no mediar complicaciones y si tolera líquidos a las 24 horas de la cirugía podrá volver a su casa. Se lo citará a las 48 horas y a la semana por consultorio para control.

¿Qué más debe saber de los cuidados en el Hospital?

- * Posición del niño/a: siempre con la cabecera elevada ya que reduce la hinchazón (edema) en el área operada y facilita el drenaje de sangre o saliva desde la boca. Este drenaje podría continuar hasta 24 horas posteriores a la cirugía.
- * Para mantener la herida (sitio quirúrgico) limpia, su hijo/a debe hacerse buches con cualquier enjuague bucal después de ingerir alimentos, líquidos o medicamentos.
- * Podrá cepillarse, con cuidado, los dientes a partir de las 48 horas de la cirugía.
- * La cara de su niño/a podrá hincharse, particularmente en labios, mejillas y ojos.

¿Cuándo debe llamar al médico?

En caso de que su hijo presente alguno de estos síntomas:

- Rechace la alimentación.
- Tenga fiebre.
- Tenga mal olor en la boca.
- Tenga en la zona dadora calor, dolor, edema (hinchazón) o supuración.



Llame al 4122-6000, y pida que lo comuniquen con el cirujano plástico de guardia.

CUIDADOS EN CASA

Una vez que su niño/a vuelva a su casa, por favor, siga estas instrucciones durante dos semanas:

- Para evitar daños sobre la línea de sutura deberá ingerir solo alimentos blandos.
- Luego podrá continuar con su alimentación habitual.
- Para mantener la boca limpia: hacer buches con clorhexidina al 0,12% después de comer, beber o ingerir medicamentos y lavarse suavemente los dientes con cepillo.
- No realizar gimnasia ni deportes por 4 semanas.

¿Cuándo puede volver al colegio?

Cuando reciba el alta hospitalaria su cirujano/a le dejará las indicaciones.

¿Cuándo debe volver al Hospital?

Su hijo/a volverá al Hospital para ver a su cirujano/a dentro de la semana y a los 15 días de la cirugía.

FISURA LABIO ALVÉOLO PALATINA

Si usted tiene algún familiar o conocido con Fisura Labio Alveólo Palatino puede informarle sobre el Equipo Interdisciplinario FLAP que funciona en el Hospital Garrahan los lunes, de 9 a 12 hs., en el Sector Violeta.